

**Ramon Soler<sup>®</sup>**

**Ramon Soler<sup>®</sup>**



Historia	4	Un largo recorrido de éxitos Barcelona Fundador y diseñadores Premios internacionales
Grifos de baño	20 50 66 88 106	Adagio Urban Chic Alexia Tzar Arola
Hidroterapia	116	Conjuntos de ducha Rociadores Teleduchas Flexos
Accesorios de baño	132	WC Magnet Toallero estante Toallero L Toallero Colgador Portarrollo Escobillero Sifón Clic-clac Llave de paso
Colectividades	146	Soltronic Solestop
Grifería de cocina	154	Kitchen Magnet Pure Water Cocinas de encimera
Anexo	184	Sostenibilidad Alrededor del mundo Innovación Diseño Inteligente Grifería exclusiva para hoteles
Información técnica	200	

## 1890

Fundación de Industrias Ramon Soler.

Los inicios de Industrias Ramon Soler fueron en el año 1890 en Manresa (Barcelona), era un taller donde se producían grifería de baño en latón y grifos para barricas de vino. Sus diseños y tecnología ya destacaban desde sus inicios.



## 1929

Participación en la Exposición Universal de Barcelona recibiendo la Medalla de Oro al Mérito Industrial.

La Exposición supuso un gran desarrollo urbanístico para Barcelona, así como el nacimiento de nuevos estilos arquitectónicos gestados a principios del siglo XX; Supuso la introducción en España de las corrientes de vanguardia internacionales, especialmente el racionalismo, a través del Pabellón de Alemania de Ludwig Mies van der Rohe.



## 1968

En el año 1968 alcanzó su momento más álgido, implementando técnicas de joyería de corte de diamante en el diseño de griferías.

Se lanzó la serie "Joya", una grifería revolucionaria que marcó el inicio de una nueva era para la firma.



## 1986

El año de entrada de España en la CEE, Ramon Soler inicia su exportación con gran éxito en Francia y Bélgica.

## 1987

Primer monomando, Solemix.

Un gran avance tecnológico porque con un único mando se consigue regular tanto el caudal de agua como la temperatura de la misma. Actualmente es el tipo de grifo más usado.

Este mismo año la firma recibió el Premio EUROFAMA 2000. Premio otorgado por la tecnología e innovación de la firma.



## 1992

Creación de la nueva fábrica en Sant Joan Despí con 9.000m<sup>2</sup> de superficie productiva, llegando hasta 16.000m<sup>2</sup> en todo el complejo industrial de Barcelona.



## Un largo recorrido de éxitos

1994

Primer termostático, Termo-sol

Desde un principio Ramon Soler triunfó con esta serie por diseño y sobre todo por la alta tecnología de su cartucho termostático.



2007

Se adelanta a las tendencias ecosostenibles con la serie Mithos, una colección que incorpora la madera en su diseño, con tres tonos: Haya, Cerezo y Wengué.



1999

Pioneros en la colaboración con la Industria Hotelera.



Se crean colecciones específicas para las exigencias del sector contract. Se realiza una investigación conjunta entre Johnson Wax y Ramon Soler para asegurar la larga vida de los cromados.

2005

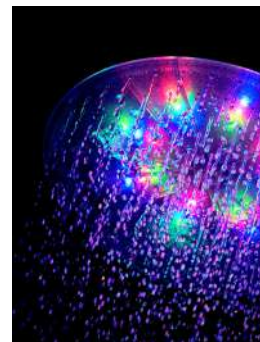
Colaboración con firmas de gran prestigio internacional para crear nuevas colecciones de griferías.



Colabora con Swarovski incorporando elementos de cristal en las manetas de las griferías y con La Cartuja de Sevilla para los elementos cerámicos de las griferías Gaudí.

2008

Introducción de la cromoterapia en los baños, se lanza Hidrocrom, el primer rociador que imitaba plenamente a la naturaleza, creando 3 efectos en el agua: oxigenación, iones negativos y cromoterapia desde los colores esenciales.



## 2009

Lanzamiento de la serie Arola, diseñada por Antoni Arola que incorpora una tecnología muy avanzada con su cartucho progresivo que asegura la apertura en frío para el ahorro de agua y energía.



## 2012

Sistema S2-S3/C2-C3 con ahorro de agua y energía incorporado en todos nuestros grifos de 40 y 35 mm.

Ello asegura un ahorro de millones de litros de agua diarios manteniendo el pleno confort para el usuario.



## 2016

Nuevo almacén logístico de 3.000 m<sup>2</sup> que ha permitido un gran salto adelante en gestión logística y en facturación para la firma.



En Ramon Soler iniciamos un camino de incremento de la investigación y desarrollo consiguiendo numerosas patentes y modelos de utilidad que mejoran sustancialmente nuestros productos, entre ellas, el Sistema Tourbillón, ánodo de sacrificio, WC Magnet y los Sistemas de anclaje rápidos.



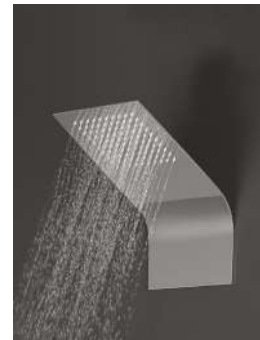
## 2018

Flagship Store Barcelona.

Situada en centro de Barcelona, donde se encuentran varias espacios emblemáticos de las primeras marcas del mundo del diseño.



XI Premio Nan de Arquitectura y Construcción en la categoría Sanitarios, cocinas, grifería y accesorios. Otorgado por nuestros rociadores de hidroterapia ultraslim, con tan solo 2 mm de grosor.



## 2020

Medalla de bronce Ecovadis.

Un reconocimiento a toda la labor de Ramon Soler en sus amplios esfuerzos en temas medioambientales, de gobernanza y de responsabilidad social.

En Ramon Soler queremos seguir realizando esfuerzos importantes hacia nuestra responsabilidad para con el planeta y la sociedad.



Iniciamos la presentación de nuestras nuevas series a Premios internacionales de reconocido prestigio, consiguiendo ya en 2020 el iF Design Award para la colección Urban Chic.



## 2021

La colección Kitchen Magnet es galardonada con el Premio iF Design Award. Un premio reconocido internacionalmente como sello de excelencia en el diseño. En 2022 vuelve a ser galardonada con el premio Delta de bronce.



## 2022

Lanzamiento de la serie Adagio y la incorporación de accesorios de baño Ergos que completan el baño con una amplia gama de acabados.



Urban Chic obtiene en el 2020 el prestigioso iF Design Award y en el 2022 le premian con dos nuevos galardones por su exclusivo diseño y su patentado sistema tourbillon.

El Premio Red Dot 2022 y el premio German Design Award 2022.







## “La belleza de fabricar en Barcelona”

---

Barcelona, una herencia creativa. Con una historia de más de dos mil años de antigüedad y una identidad única, Barcelona se conoce en el mundo como una ciudad que emana cultura y creatividad. Grandes nombres de la arquitectura y del arte contemporáneo como Gaudí, Miró o Tàpies, le dieron una proyección internacional que han continuado profesionales del diseño, la fotografía y muchas otras disciplinas creativas que suman talento a la herencia de estos artistas universales.

Barcelona crea tendencia en ámbitos como la moda, el diseño, la arquitectura y la música. Podemos destacar a grandes maestros del diseño Industrial del S.XX como Miguel Milá, Rafael Marquina o André Ricard que apuestan por orientar el diseño industrial a encontrar la solución perfecta a una necesidad de la forma más sencilla posible.

Barcelona es inconformista y emprendedora, y se refleja en la arquitectura de la Sagrada Familia a la Torre Agbar, de la Pedrera al edificio MediaTIC, la arquitectura más innovadora también está en Barcelona.

Dinámica e inquieta, Barcelona siempre ha promovido la producción artística y la innovación. Son buena muestra de ello nuestras patentes mundiales y nuestro diseño industrial, nuestra historia y desarrollo de griferías y sistemas de duchas, auténticas factorías para la creación artística y funcional.

Es, en definitiva, una ciudad que ha sabido integrar la herencia artística ancestral con las nuevas formas de expresión creativa más innovadoras.



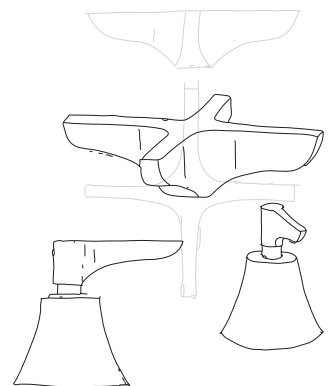


Ramón Soler Roger, fundador

Una gran pasión de cuatro generaciones: “hacer la vida más fácil y confortable a clientes y usuarios de nuestros productos.”

Pionero incansable, padre y amigo, quien hace décadas asentó los valores de lo que hoy conocemos como la firma Ramon Soler®, los cuales siguen estando absolutamente presentes a día de hoy.

Dice Platón “La Belleza es el esplendor de la Verdad” y nuestras griferías buscan la verdad. Fabricamos de verdad, buscando que nuestros productos sean eficientes, ergonómicos y sobre todo duraderos. Para mí la belleza está en la autenticidad de todos sus componentes. Quiero que las personas que utilicen nuestras griferías, sean felices.

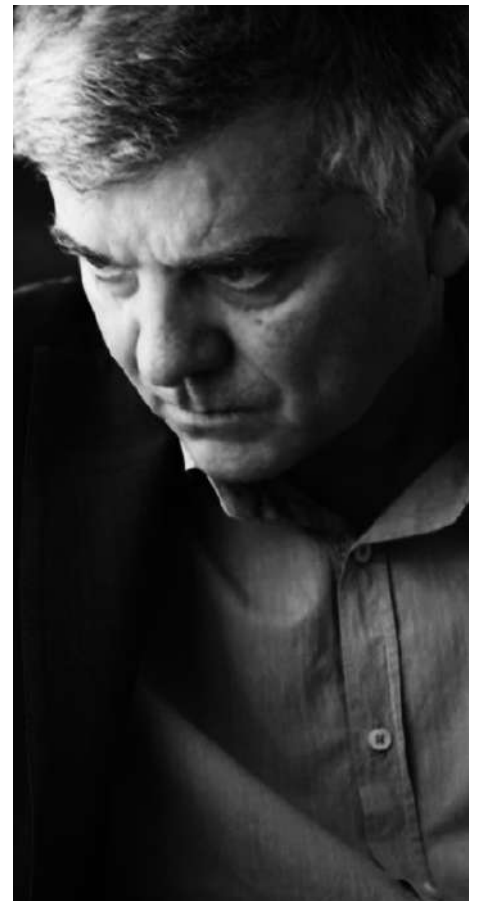


Jordi Soler Fornt, CEO

Nuestro padre, Ramon Soler Roger, nos enseñó a mis hermanos y a mí a pensar en el diseño como la herramienta con la que hacer realidad productos que generen experiencias sensoriales y mejoren la calidad de vida de las personas.

Por eso, Ramon Soler® tiene alma industrial, pero también humana. Un saber hacer enfocado en integrar la sostenibilidad, la innovación y la alta tecnología tanto en la ingeniería de procesos como en el producto final. Fruto de la ilusión y dedicación de los años hemos hecho evidente nuestro empeño y decidida aportación a la sociedad a través de innovaciones que solucionan problemáticas reales. Desde la medalla de Oro en la Exposición Universal de Barcelona en 1929 hasta los German Design Awards en 2022.

“Según Leonardo Da Vinci la belleza reside en la simetría y las proporciones perfectas, como las que se encuentran en la naturaleza. Siguiendo el mismo propósito que Da Vinci, hemos conseguido encontrar la perfecta armonía estética en nuestra colección Adagio”





Antoni Arola

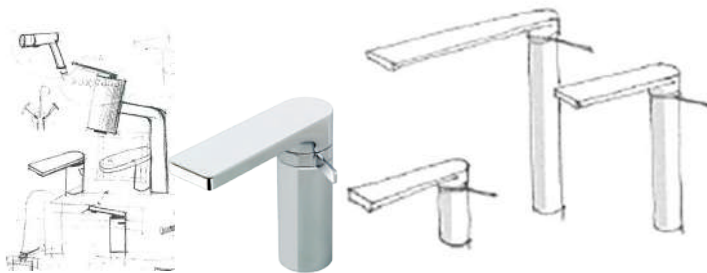
Nace en Tarragona en 1960 y actualmente vive en Barcelona.

Estudió en la escuela EINA de Barcelona, en 1984 inicia su carrera profesional en el Estudio Lievore y Pensi, y posteriormente en AD Associate Designers. En el 1994 funda Estudi Antoni Arola.

Sus proyectos tocan campos muy diversos: proyectos de iluminación para diversas editoras como Santa&Cole, Vibia, Viabizzuno, piezas de mobiliario, envases de perfumes, proyectos de interiorismo e instalaciones efímeras.

Compagina su carrera profesional con la docencia, workshops, la experimentación artística e investigación lumínica. Su eterna y continua búsqueda de la belleza, inspirada en las culturas ancestrales y en su particular visión de la luz, le confieren una versatilidad singular que filtra a través de cada proyecto.

Su trabajo ha sido mostrado en exposiciones individuales y colectivas en ciudades como Barcelona, Madrid, Milán, Londres, México, Nueva York o Tokyo. Entre otros premios ha estado galardonado con el Premio Nacional de Diseño 2003, cuatro veces con un Premio Delta de Plata y en el año 2012 con un Red Dot Design Award.



"Volver a lo natural nos da vida, y Arola de Ramon Soler® nos transporta a un paraíso de cascadas naturales en nuestro aseo diario."

Antoni Arola



“Los volúmenes y el juego de dimensiones de sus partes hacen de Alexia un grifo de una armonía ideal, logrando un confort total para el usuario. Me inspiro en formas cónicas, para conseguir un efecto delicado y a la vez vertiginoso.”

Carmen Barasona



Carmen Barasona

La polifacética Carmen Barasona hace gala de todas sus habilidades desde su estudio afincado en Barcelona. Diseña piezas únicas y exclusivas en las que prima el mimo por cada uno de los detalles que las conforman.

Nacida en Sevilla y CEO de Barasona Diseño y Comunicación, ofrece un doble e interesante servicio que abarca comunicación y diseño, dos campos diferentes pero complementarios, ofreciendo a sus clientes un servicio integral y global, con el objetivo de relacionarse directamente con fabricantes, distribuidores, clientes y prescriptores del mundo del diseño, ofreciendo a los clientes el plus de una comunicación eficaz. Desde su nacimiento, la agencia ha cosechado multitud de éxitos materializados en proyectos que han dado la vuelta al mundo.

“Ofrecer a un cliente diseño, interiorismo y comunicación es formar parte de ellos. Comunicar es mi vida”.

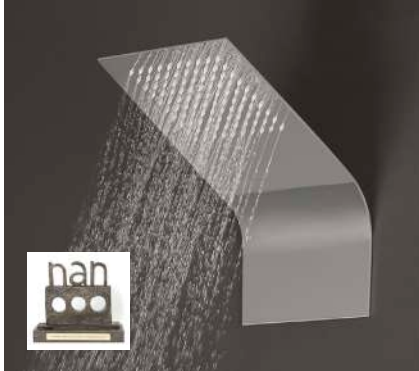


# PREMIOS INTERNACIONALES

Nuestra experiencia y la constante innovación de nuestros productos, ha recibido en los últimos años el reconocimiento internacional de algunos de los mejores Premios en Diseño a nivel mundial.

Las organizaciones cuyo jurado está formado por expertos en diseño de alto prestigio, han valorado la tecnología y la calidad de patentes innovadoras como el Sistema Tourbillon de la colección Urban Chic o el sistema de imanes de la grifería Kitchen Magnet.

Insignias que reconocen la excelencia en el diseño y las inagotables ganas de todo el equipo de Ramon Soler por crear productos innovadores y sostenibles que mejoren la calidad de vida de las personas y sean respetuosas con el medio ambiente.



XI Premio NAN de Arquitectura y Construcción

Los rociadores Ultraslim de acero inoxidable, sorprendente por su gran tamaño y un grosor extremadamente fino de tan solo 2 mm.



IF Design Award 2021

Magnet Kitchen, una grifería de diseño que destaca por incluir un innovador sistema de imanes, que permite recolocar fácilmente el caño alto giratorio.

Combina el caño de caucho natural con los acabados de última tendencia: cobre satinado, níquel cepillado, cromado y negro mate.

En 2022 vuelve a ser galardonada con el premio Delta de bronce.



IF Design Award 2020

Un premio reconocido internacionalmente como sello de excelencia en el diseño y valorado como uno de los mejores y más apreciados en el mundo. El premio ha sido otorgado a la colección Urban Chic, en la disciplina "producto" y la categoría "baño".



German Design Award Special 2022

Una exclusiva colección de griferías que destaca por su diseño, sus acabados en color, su increíble salida en cascada y su patentado Sistema Tourbillon.



reddot winner 2022

Red Dot Award 2022

Red Dot es sinónimo de pertenecer a lo mejor de diseño, un premio reconocido internacionalmente que valora los diseños excelentes. El premio ha sido otorgado a la colección Urban Chic.







## GRIFERIA DE BAÑO

---



**PRECIOS SIN I.V.A.**

# ADAGIO

Un diseño donde se impone lo clásico; alma arquitectónica para baños contemporáneos. La divina proporción de Da Vinci emerge en ella, donde se encuentra el arte y la ciencia. Un conjunto que combina formas geométricas con un orden matemático, limitadas por rectas y curvas con formas orgánicas, habituales en la naturaleza y en formas que intentan imitarla.

La excepcionalidad de Adagio reside en toda su simetría. Por un lado, la versión Adagio cuyas manetas se presentan en forma de espas y por otro, Adagietto: una versión exclusiva de griferías de pared con un diseño impecable de una sola palanca. la coleccion ha ganado el Premio Internacional German design Award 2023.











**RSM910102**

91A306521

---

8.957,00 MXN

Bimando de lavabo con caño giratorio, cromo.



**RSM910102NM**

91A306539

---

13.437,00 MXN

Bimando de lavabo con caño giratorio, negro mate.



**RSM910102OC**

91A306555

---

15.676,00 MXN

Bimando de lavabo con caño giratorio, oro cepillado.



**RSM911001**

91A306522

13.284,00 MXN

Bimando de lavabo XL con caño giratorio, cromo.



**RSM911001NM**

91A306540

19.924,00 MXN

Bimando de lavabo XL con caño giratorio, negro mate.



**RSM911001OC**

91A306557

23.245,00 MXN

Bimando de lavabo XL con caño giratorio, oro cepillado.







**RSM914202**

91A306526

12.824,00 MXN

Bimando de lavabo para repisa,  
caño giratorio, cromo.



**RSM914202NM**

91A306544

19.236,00 MXN

Bimando de lavabo para repisa,  
caño giratorio, negro mate.



**RSM914202OC**

91A306561

22.442,00 MXN

Bimando de lavabo para repisa,  
caño giratorio, oro cepillado.



**RSM914202ML**

91A306527

12.824,00 MXN

Bimando de lavabo para repisa,  
caño giratorio, cromo. Maneta  
Adagietto.



**RSM914202MLNM**

91A306545

19.236,00 MXN

Bimando de lavabo para repisa,  
caño giratorio, negro mate.  
Maneta Adagietto.



**RSM914202MLOC**

91A306562

22.442,00 MXN

Bimando de lavabo para repisa,  
caño giratorio, oro cepillado.  
Maneta Adagietto.









**RSM912001**

91A306524

10.718,00 MXN

Bimando de lavabo empotrado mural, cromo.



**RSM912001NM**

91A306542

16.078,00 MXN

Bimando de lavabo empotrado mural, negro mate.



**RSM912001OC**

91A306559

18.757,00 MXN

Bimando de lavabo empotrado mural, oro cepillado.



**RSM912001ML**

91A306525

---

10.718,00 MXN

Bimando de lavabo empotrado mural, cromo. Maneta Adagietto.



**RSM912001MLNM**

91A306543

---

16.078,00 MXN

Bimando de lavabo empotrado mural, negro mate. Maneta Adagietto.



**RSM912001MLOC**

91A306560

---

18.757,00 MXN

Bimando de lavabo empotrado mural, oro cepillado. Maneta Adagietto.









**RSM917602**

91A306528

34.069,00 MXN

Columna monomando para lavabo,  
cromo.



**RSM917602NM**

90A306546

59.621,00 MXN

Columna monomando para lavabo,  
negro mate.



**RSM917602OC**

91A306563

59.621,00 MXN

Columna monomando para lavabo,  
oro cepillado.







**RSM915401RM250**

91D306534

26.318,00 MXN

Columna telescópica termostática con inversor integrado, rociador metálico redondo Ø 250 mm y teleducha metálica 1 función, cromo.

**RSM915401RM250NM**

91D306552

46.475,00 MXN

Columna telescópica termostática con inversor integrado, rociador metálico redondo Ø 250 mm y teleducha metálica 1 función, negro mate.

**RSM915401RM250OC**

91D306569

46.475,00 MXN

Columna telescópica termostática con inversor integrado, rociador metálico redondo Ø 250 mm y teleducha metálica 1 función, oro cepillado.

## Monomando



**RSM911801S**

91D306532

4.291,00 MXN

Monomando de ducha empotrado metálico 1 vía con placa ultraslim, cromo.



**RSM911801SNM**

91D306550

6.437,00 MXN

Monomando de ducha empotrado metálico 1 vía con placa ultraslim, negro mate.



**RSM911801SOC**

91D306567

7.510,00 MXN

Monomando de ducha empotrado metálico 1 vía con placa ultraslim, oro cepillado.



**RSM911512S**

91D306533

7.801,00 MXN

Monomando de ducha empotrado metálico 2 vías con placa ultraslim, cromo.



**RSM911512SNM**

91D306551

11.702,00 MXN

Monomando de ducha empotrado metálico 2 vías con placa ultraslim, negro mate.



**RSM911512SOC**

91D306568

13.652,00 MXN

Monomando de ducha empotrado metálico 2 vías con placa ultraslim, oro cepillado.





**RSM918503MO**

91C306531

---

47.770,00 MXN

Columna monomando para bañera con equipo ducha, cromo.



**RSM918503DNM**

91C306549

---

83.597,00 MXN

Columna monomando para bañera con equipo ducha, negro mate.



**RSM918503DOC**

91C306566

---

83.597,00 MXN

Columna monomando para bañera con equipo ducha, oro cepillado.





**RSM16602**

AAZ306726

4.080,00 MXN

Caño de pared para bañera, cromo.

**RSM16602NM**

AAZ306728

7.344,00 MXN

Caño de pared para bañera, negro mate.

**RSM16602OC**

AAZ306730

7.344,00 MXN

Caño de pared para bañera, oro cepillado.

**RSM94071/2X1**

94F306686

3.075,00 MXN

Llave de paso de 1/2", cromo.

**RSM94071/2X1NM**

94F306687

5.381,00 MXN

Llave de paso de 1/2", negro mate.

**RSM94071/2X1OC**

94F306689

5.381,00 MXN

Llave de paso de 1/2", oro cepillado.

**RSM121602**

AAZ304296

579,00 MXN

Válvula CLIC-CLAC ABS, cromo.

**RSM1219LNM**

AAZ304039

1.665,00 MXN

Válvula CLIC-CLAC latón, negro mate.

**RSM1219LOC**

AAZ304040

1.945,00 MXN

Válvula CLIC-CLAC latón, negro mate.

**RSM3790**

99Z304130

2.891,00 MXN

Sifón telescópico, cromo.

**RSM3790NM**

99Z304132

4.333,00 MXN

Sifón telescópico, negro mate.

**RSM3790OC**

99Z304133

5.057,00 MXN

Sifón telescópico, oro cepillado.







**PRECIOS SIN I.V.A.**

# URBAN CHIC

La colección cuyo concepto fusiona el deseo de naturaleza del ser humano con su espíritu urbano, destacando su tecnología tourbillon, con un circuito de agua sostenible que controla la fuerza y tensión del agua.

Urban Chic obtiene tres prestigiosos premios internacionales de diseño: iF Design Award 2020, Red Dot 2022 y German Design Award 2022.

La belleza de sus líneas curvas y sus ángulos inesperados, las necesidades más racionales del control del agua y su forma de ofrecérsola en cascada, como si se tratara de un manantial de agua clara y silenciosa, convierten a Urban Chic en un producto único y excepcional.



reddot winner 2022



**GERMAN  
DESIGN  
AWARD  
SPECIAL  
2022**



**DESIGN  
AWARD  
2020**





**RSM210101**

21A304042

7.611,00 MXN

Monomando de lavabo, salida de agua en cascada, cromo.



**RSM210101NM**

21A306328

11.417,00 MXN

Monomando de lavabo, salida de agua en cascada, negro mate.



**RSM210101NC**

21A306327

13.319,00 MXN

Monomando de lavabo, salida de agua en cascada, níquel cepillado.



**RSM210101OC**

21A306329

13.319,00 MXN

Monomando de lavabo, salida de agua en cascada, oro cepillado.







**RSM211001**

21A304044

9.688,00 MXN

Monomando de lavabo XL, salida de agua en cascada, cromo.



**RSM211001NM**

21A306332

14.531,00 MXN

Monomando de lavabo XL, salida de agua en cascada, negro mate.



**RSM211001NC**

21A306330

16.953,00 MXN

Monomando de lavabo XL, salida de agua en cascada, níquel cepillado.



**RSM211001OC**

21A306333

16.953,00 MXN

Monomando de lavabo XL, salida de agua en cascada, oro cepillado.



**RSM212001**

21A304049

11.485,00 MXN

Monomando de lavabo empotrado mural, salida de agua en cascada. Cromo.



**RSM212001NM**

21A306342

17.228,00 MXN

Monomando de lavabo empotrado mural, salida de agua en cascada. Negro mate.



**RSM212001NC**

21A306341

20.099,00 MXN

Monomando de lavabo empotrado mural, salida de agua en cascada. Níquel cepillado.



**RSM212001OC**

21A306343

20.099,00 MXN

Monomando de lavabo empotrado mural, salida de agua en cascada. Oro cepillado.





**RSM217602S**

21A303370

34.113,00 MXN

Columna monomando para lavabo, cromo.



**RSM217602SNM**

21A306345

59.699,00 MXN

Columna monomando para lavabo, negro mate.



**RSM217602SNC**

21A306344

59.699,00 MXN

Columna monomando para lavabo, níquel cepillado.



**RSM217602SOC**

21A306346

59.699,00 MXN

Columna monomando para lavabo, oro cepillado.





## Monomando

**RSM211801S**

21D304048

4.752,00 MXN

Monomando de ducha empotrado metálico 1 vía con placa ultraslim, cromo.

**RSM211801SNM**

21D306338

7.128,00 MXN

Monomando de ducha empotrado metálico 1 vía con placa ultraslim, negro mate.

**RSM211801SNC**

21D306337

8.315,00 MXN

Monomando de ducha empotrado metálico 1 vía con placa ultraslim, níquel cepillado.

**RSM211801SOC**

21D306339

8.315,00 MXN

Monomando de ducha empotrado metálico 1 vía con placa ultraslim, oro cepillado.

**RSM211502S**

21D304046

8.639,00 MXN

Monomando de ducha empotrado metálico 2 vías con placa ultraslim, cromo.

**RSM211502SNM**

21C306335

12.959,00 MXN

Monomando de ducha empotrado metálico 2 vías con placa ultraslim, negro mate.

**RSM211502SNC**

21C306334

15.120,00 MXN

Monomando de ducha empotrado metálico 2 vías con placa ultraslim, níquel cepillado.

**RSM211502SOC**

21C306336

15.120,00 MXN

Monomando de ducha empotrado metálico 2 vías con placa ultraslim, oro cepillado.

**RSM211503S**

21D304047

10.152,00 MXN

Monomando de ducha empotrado metálico 3 vías con placa ultraslim, cromo.

**RSM211503SNM**

\* Producto bajo pedido

Monomando de ducha empotrado metálico 3 vías con placa ultraslim, negro mate.

**RSM211503SNC**

\* Producto bajo pedido

Monomando de ducha empotrado metálico 3 vías con placa ultraslim, níquel cepillado.

**RSM211503SOC**

\* Producto bajo pedido

Monomando de ducha empotrado metálico 3 vías con placa ultraslim, oro cepillado.



**RSM218503MO**

21C304306

48.762,00 MXN

Columna monomando para bañera con equipo ducha, cromo.



**RSM218503MONM**

21C304306

85.334,00 MXN

Columna monomando para bañera con equipo ducha, negro mate.



**RSM218503MONC**

21C306347

85.334,00 MXN

Columna monomando para bañera con equipo ducha, níquel cepillado.



**RSM218503MOOC**

21C306350

85.334,00 MXN

Columna monomando para bañera con equipo ducha, oro cepillado.





**RSM210301**

21B304043

8.005,00 MXN

Monomando de bide. Cromo.

**RSM16702**

AAZ306731

4.154,00 MXN

Caño de pared para bañera.  
Cromo.**RSM16702NM**

AAZ306732

7.480,00 MXN

Caño de pared para bañera.  
Negro mate.**RSM16702NC**

AAZ306733

7.480,00 MXN

Caño de pared para bañera.  
Niquel cepillado.**RSM16702OC**

AAZ306734

7.480,00 MXN

Caño de pared para bañera. Oro  
cepillado.**RSM9407½x1**

94F306686

3.075,00 MXN

Llave de paso de 1/2", cromo.

**RSM9407½x1NM**

94F306687

5.381,00 MXN

Llave de paso de 1/2", negro mate.

**RSM9407½x1NC**

94F306688

5.381,00 MXN

Llave de paso de 1/2", niquel  
cepillado.**RSM9407½x1OC**

94F306689

5.381,00 MXN

Llave de paso de 1/2", oro  
cepillado.**RSM121602**

AAZ304296

579,00 MXN

Vávula CLIC-CLAC ABS, cromo

**RSM1219LNM**

AAZ304039

1.665,00 MXN

Vávula CLIC-CLAC latón, negro mate

**RSM1219LNC**

AAZ304038

1.945,00 MXN

Vávula CLIC-CLAC latón, niquel  
cepillado**RSM1219LOC**

AAZ304040

1.945,00 MXN

Vávula CLIC-CLAC latón, oro cepillado

**RSM3790**

99Z304130

2.891,00 MXN

Sifón telescópico, cromo.

**RSM3790NM**

99Z304132

4.333,00 MXN

Sifón telescópico, negro mate.

**RSM3790NC**

99Z304131

5.057,00 MXN

Sifón telescópico, niquel cepillado.

**RSM3790OC**

99Z304133

5.057,00 MXN

Sifón telescópico, oro cepillado.







**PRECIOS SIN I.V.A.**

# ALEXIA

Elegancia, armonía y sofisticación en una de las más completas colecciones de Ramon Soler. La mayor apuesta por aunar diseño, calidad, innovación y tecnología.

Su estética delicada de ángulos rectos y líneas redondeadas, sorprende con nuevos volúmenes vertiginosos que visten un alto rendimiento en seguridad, ahorro y confort.

Es idónea para baños de última tendencia, gracias a su diseño con prestaciones de alta fiabilidad y resistencia.





**RSM360403**

36A304104

4.181,00 MXN

Monomando de lavabo, apertura en frío. Cromo.



**RSM3604NM**

36A304106

5.997,00 MXN

Monomando de lavabo, negro mate.



**RSM3604NC**

36A304105

7.002,00 MXN

Monomando de lavabo, níquel cepillado.



**RSM3604OC**

36A304107

7.002,00 MXN

Monomando de lavabo, oro cepillado.







**RSM3602**  
36A304095  
6.581,00 MXN  
Monomando de lavabo XL,  
cromo.



**RSM3602NM**  
36A304098  
9.878,00 MXN  
Monomando de lavabo XL, negro  
mate.



**RSM3602NC**  
36A304097  
11.524,00 MXN  
Monomando de lavabo XL, níquel  
cepillado.



**RSM3602OC**  
36A304099  
11.524,00 MXN  
Monomando de lavabo XL, oro  
cepillado.





**RSM362103**

36A304119

8.501,00 MXN

Monomando de lavabo empotrado mural, Cromo.



**RSM362103NM**

36A304121

12.756,00 MXN

Monomando de lavabo empotrado mural, Negro mate.



**RSM362103NC**

36A304120

14.879,00 MXN

Monomando de lavabo empotrado mural, Niquel cepillado.



**RSM362103OC**

36A304122

14.879,00 MXN

Monomando de lavabo empotrado mural, Oro cepillado.







**RSM367602S**

36A304290

30.334,00 MXN

Columna monomando para lavabo, cromo.



**RSM367602SNM**

36A304291

53.082,00 MXN

Columna monomando para lavabo, negro mate.



**RSM367602SNC**

36A304292

53.082,00 MXN

Columna monomando para lavabo, níquel cepillado.



**RSM367602SOC**

36A304293

53.082,00 MXN

Columna monomando para lavabo, oro cepillado.



**RSM365402RM250NM**

36D303738

44.863,00 MXN

Columna telescópica termostática con inversor integrado, rociador metálico Ø 250 mm y teleducha 1 función metálica. Negro mate.



**RSM365402RM250OC**

36D303740

44.863,00 MXN

Columna telescópica termostática con inversor integrado, rociador metálico Ø 250 mm y teleducha 1 función metálica. Oro cepillado.



**RSM365402RM250NC**

\* Producto bajo pedido

44.863,00 MXN

Columna telescópica termostática con inversor integrado, rociador metálico Ø 250 mm y teleducha 1 función metálica. Níquel cepillado.





1 VIA



**RSM361801S**  
36D304115  
3.291,00 MXN

Monomando de ducha empotrado metálico 1 vía con placa ultraslim, cromo.



**RSM361801SNM**  
36D304117  
5.756,00 MXN

Monomando de ducha empotrado metálico 1 vía con placa ultraslim, negro mate.



**RSM361801SNC**  
36D304116  
5.756,00 MXN

Monomando de ducha empotrado metálico 1 vía con placa ultraslim, níquel cepillado.



**RSM361801SOC**  
36D304118  
5.756,00 MXN

Monomando de ducha empotrado metálico 1 vía con placa ultraslim, oro cepillado.

2 VIAS



**RSM361502S**  
36D304110  
6.435,00 MXN

Monomando de ducha empotrado metálico 2 vías con placa ultraslim, cromo.



**RSM361502SNM**  
36D304112  
11.270,00 MXN

Monomando de ducha empotrado metálico 2 vías con placa ultraslim, negro mate.



**RSM361502SNC**  
36D304111  
11.270,00 MXN

Monomando de ducha empotrado metálico 2 vías con placa ultraslim, níquel cepillado.



**RSM361502SOC**  
36D304113  
11.270,00 MXN

Monomando de ducha empotrado metálico 2 vías con placa ultraslim, oro cepillado.

3 VIAS



**RSM361503S**  
36D304114  
7.611,00 MXN

Monomando de ducha empotrado metálico 3 vías con placa ultraslim, cromo.



**RSM361503SNM**  
\* Producto bajo pedido

Monomando de ducha empotrado metálico 3 vías con placa ultraslim, negro mate.



**RSM361503SNC**  
\* Producto bajo pedido

Monomando de ducha empotrado metálico 3 vías con placa ultraslim, níquel cepillado.



**RSM361503SOC**  
\* Producto bajo pedido

Monomando de ducha empotrado metálico 3 vías con placa ultraslim, oro cepillado.



**RSM16602**  
AAZ306726  
4.080,00 MXN

Caño de pared para bañera, cromo.



**RSM16602NM**  
AAZ306728  
7.344,00 MXN

Caño de pared para bañera, negro mate.



**RSM16602NC**  
AAZ306729  
7.344,00 MXN

Caño de pared para bañera, níquel cepillado.



**RSM16602OC**  
AAZ306730  
7.344,00 MXN

Caño de pared para bañera, oro cepillado.



1 VIA



**RSMK3618012**

36D304183

10.458,00 MXN

Monomando de ducha empotrado metálico 1 vía con placa ultraslim, cromo + brazo de pared para salida ducha con rociador metálico Ø 250 mm.

**RSMK3618012NM**

36D304185

19.065,00 MXN

Monomando de ducha empotrado metálico 1 vía con placa ultraslim, negro mate + brazo de pared para salida ducha con rociador metálico Ø 250 mm.

**RSMK3618012NC**

36D304184

19.065,00 MXN

Monomando de ducha empotrado metálico 1 vía con placa ultraslim, níquel cepillado + brazo de pared para salida ducha con rociador metálico Ø 250 mm.

**RSMK3618012OC**

36D304186

19.065,00 MXN

Monomando de ducha empotrado metálico 1 vía con placa ultraslim, oro cepillado + brazo de pared para salida ducha con rociador metálico Ø 250 mm.



**RSMK3618012K**

RSM361801S + RSMBK350 + RSMRK250

13.746,00 MXN

Monomando de ducha empotrado metálico 1 vía con placa ultraslim, cromo + brazo de pared para salida ducha con rociador cuadrado Ø 250 mm.

**RSMK3618012KNM**

RSM3618SNM + RSMBK350NM + RSMRK250NM

24.042,00 MXN

Monomando de ducha empotrado metálico 1 vía con placa ultraslim, negro mate + brazo de pared para salida ducha con rociador cuadrado Ø 250mm.

**RSMK3618012KNC**

RSM361801SNC + RSMBK350NC + RSMRK250NC

25.704,00 MXN

Monomando de ducha empotrado metálico 1 vía con placa ultraslim, níquel cepillado + brazo de pared para salida ducha con rociador cuadrado Ø 250mm.

**RSMK3618012KOC**

RSM361801SOC + RSMBK350OC + RSMRK250OC

25.704,00 MXN

Monomando de ducha empotrado metálico 1 vía con placa ultraslim, oro cepillado + brazo de pared para salida ducha con rociador cuadrado Ø 250 mm.







**RSM368503MO**

36C304300

44.888,00 MXN

Columna monomando para bañera con equipo ducha, cromo.



**RSM368503DNM**

36C304301

78.568,00 MXN

Columna monomando para bañera con equipo ducha, negro mate.



**RSM368503DNC**

36C304302

78.568,00 MXN

Columna monomando para bañera con equipo ducha, niquel cepillado.



**RSM368503DOC**

36C304303

78.568,00 MXN

Columna monomando para bañera con equipo ducha, oro cepillado.



**RSM360302**

36B304100

3.271,00 MXN

Monomando de bide. Cromo.



**RSM360302NM**

36B304102

4.904,00 MXN

Monomando de bide. Negro mate.



**RSM360302NC**

36B304101

5.723,00 MXN

Monomando de bide. Niquel cepillado.



**RSM360302OC**

36B304103

5.723,00 MXN

Monomando de bide. Oro cepillado.



**RSM9407 $\frac{1}{2}$ x1**

94F306686

3.075,00 MXN

Llave de paso de 1/2", cromo.



**RSM9407 $\frac{1}{2}$ x1NM**

94F306687

5.381,00 MXN

Llave de paso de 1/2", negro mate.



**RSM9407 $\frac{1}{2}$ x1NC**

94F306688

5.381,00 MXN

Llave de paso de 1/2", niquel cepillado.



**RSM9407 $\frac{1}{2}$ x1OC**

94F306689

5.381,00 MXN

Llave de paso de 1/2", oro cepillado.



**RSM121602**

AAZ304296

579,00 MXN

Vávula CLIC-CLAC ABS, cromo.



**RSM1219LNM**

AAZ304039

1.665,00 MXN

Vávula CLIC-CLAC latón, negro mate.



**RSM1219LNC**

AAZ304038

1.945,00 MXN

Vávula CLIC-CLAC latón, niquel cepillado.



**RSM1219LOC**

AAZ304040

1.945,00 MXN

Vávula CLIC-CLAC latón, oro cepillado.



**RSM3790**

99Z304130

2.891,00 MXN

Sifón telescópico, cromo.



**RSM3790NM**

99Z304132

4.333,00 MXN

Sifón telescópico, negro mate.



**RSM3790NC**

99Z304131

5.057,00 MXN

Sifón telescópico, niquel cepillado.



**RSM3790OC**

99Z304133

5.057,00 MXN

Sifón telescópico, oro cepillado.









**PRECIOS SIN I.V.A.**

# TZAR

Tzar es la colección de la vanguardia y el diseño moderno por su estética simétrica y firme. Una grifería con personalidad, que transmite fuerza y elegancia, consiguiendo sumar importancia y carácter al baño.

El aspecto más novedoso de Tzar es su maneta, con un impecable diseño cilíndrico inverso y un volumen lineal, proporcional al cuerpo y al caño, que unifican y dan sentido al conjunto del grifo, generando una armonía de líneas y ángulos rectos.







**RSM340401**

34A304076

4.333,00 MXN

Monomando de lavabo, cromo.



**RSM340401NM**

34A304078

6.505,00 MXN

Monomando de lavabo, negro mate.



**RSM340401NC**

34A304077

7.586,00 MXN

Monomando de lavabo, níquel cepillado.



**RSM340401OC**

34A304079

7.586,00 MXN

Monomando de lavabo, oro cepillado.



**RSM340201**

34A304066

7.814,00 MXN

Monomando de lavabo XL,  
cromo.



**RSM340201NM**

34A304068

11.725,00 MXN

Monomando de lavabo XL, negro  
mate.



**RSM340201NC**

34A304067

13.676,00 MXN

Monomando de lavabo XL, níquel  
cepillado.



**RSM340201OC**

34A304069

13.676,00 MXN

Monomando de lavabo XL, oro  
cepillado.





**RSM342103**

34A304091

9.543,00 MXN

Monomando de lavabo  
empotrado mural, cromo.

**RSM342103NM**

34A304093

14.319,00 MXN

Monomando de lavabo empotrado  
mural, negro mate.

**RSM342103NC**

34A304092

16.695,00 MXN

Monomando de lavabo empotrado  
mural, níquel cepillado.

**RSM342103OC**

34A304094

16.695,00 MXN

Monomando de lavabo  
empotrado mural, oro cepillado.



1 VIA



**RSM341801S**

34D304086

3.538,00 MXN

Monomando de ducha empotrado metálico 1 vía con placa ultraslim, cromo.



**RSM341801SNM**

34D304088

7.458,00 MXN

Monomando de ducha empotrado metálico 1 vía con placa ultraslim, negro mate.



**RSM341801SNC**

34D304087

7.458,00 MXN

Monomando de ducha empotrado metálico 1 vía con placa ultraslim, niquel cepillado.



**RSM341801SOC**

34D304089

7.458,00 MXN

Monomando de ducha empotrado metálico 1 vía con placa ultraslim, oro cepillado.

2 VIAS



**RSM341502S**

34D304081

6.991,00 MXN

Monomando de ducha empotrado metálico 2 vías con placa ultraslim, cromo.



**RSM341502SNM**

34D304083

12.235,00 MXN

Monomando de ducha empotrado metálico 2 vías con placa ultraslim, negro mate.



**RSM341502SNC**

34D304082

12.235,00 MXN

Monomando de ducha empotrado metálico 2 vías con placa ultraslim, niquel cepillado.



**RSM341502SOC**

34D304084

12.235,00 MXN

Monomando de ducha empotrado metálico 2 vías con placa ultraslim, oro cepillado.

3 VIAS



**RSM341503**

34D304085

7.687,00 MXN

Monomando de ducha empotrado metálico 3 vías con placa ultraslim, cromo.



**RSM341503SNM**

\* Producto bajo pedido

Monomando de ducha empotrado metálico 3 vías con placa ultraslim, negro mate.



**RSM341503SNC**

\* Producto bajo pedido

Monomando de ducha empotrado metálico 3 vías con placa ultraslim, niquel cepillado.



**RSM341503SOC**

\* Producto bajo pedido

Monomando de ducha empotrado metálico 3 vías con placa ultraslim, oro cepillado.



**RSM16602**

AAZ306726

4.080,00 MXN

Caño de pared para bañera, cromo.



**RSM16602NM**

AAZ306728

7.344,00 MXN

Caño de pared para bañera, negro mate



**RSM16602NC**

AAZ306729

7.344,00 MXN

Caño de pared para bañera, niquel cepillado.



**RSM16602OC**

AAZ306730

7.344,00 MXN

Caño de pared para bañera, oro cepillado.





**RSMK3418012**

RSM341801S + RSMB350 + RSMRM250

10.704,00 MXN

Monomando de ducha empotrado metálico 1 vía con placa ultraslim, cromo + Brazo de pared para salida ducha con rociador metálico Ø250 mm.

**RSMK3418012NM**

RSM341801SNM + RSMB350NM + RSMRM250NM

20.767,00 MXN

Monomando de ducha empotrado metálico 1 vía con placa ultraslim, negro mate + Brazo de pared para salida ducha con rociador metálico Ø250 mm.

**RSMK3418012NC**

RSM341801SNC + RSMB350NC + RSMRM250NC

20.767,00 MXN

Monomando de ducha empotrado metálico 1 vía con placa ultraslim, níquel cepillado + Brazo de pared para salida ducha con rociador metálico Ø250 mm.

**RSMK3418012OC**

RSM341801SOC + RSMB350OC + RSMRM250OC

20.767,00 MXN

Monomando de ducha empotrado metálico 1 vía con placa ultraslim, oro cepillado + Brazo de pared para salida ducha con rociador metálico Ø250 mm.

**RSMK3418012K**

RSM341801S + RSMBK350 + RSMRK250

13.992,00 MXN

Monomando de ducha empotrado metálico 1 vía con placa ultraslim, cromo + Brazo de pared para salida ducha con rociador cuadrado Ø 250 mm.

**RSMK3418012KNM**

RSM341801SNM + RSMBK350NM + RSMRK250NM

25.744,00 MXN

Monomando de ducha empotrado metálico 1 vía con placa ultraslim, negro mate + Brazo de pared para salida ducha con rociador cuadrado Ø 250 mm.

**RSMK3418012KNC**

RSM341801SNC + RSMBK350NC + RSMRK250NC

27.407,00 MXN

Monomando de ducha empotrado metálico 1 vía con placa ultraslim, níquel cepillado + Brazo de pared para salida ducha con rociador cuadrado Ø 250 mm.

**RSMK3418012KOC**

RSM341801SOC + RSMBK350OC + RSMRK250OC

27.407,00 MXN

Monomando de ducha empotrado metálico 1 vía con placa ultraslim, oro cepillado + Brazo de pared para salida ducha con rociador cuadrado Ø 250 mm.



**RSM345402RM250NM**

34D304997

46.257,00 MXN

Columna telescópica termostática con inversor integrado, rociador metálico Ø 250 mm y ducha metálica 1 función. Negro mate.



**RSM345402RM250OC**

34D303737

46.257,00 MXN

Columna telescópica termostática con inversor integrado, rociador metálico Ø 250 mm y ducha metálica 1 función. Oro cepillado.



**RSM345402RM250NC**

34D307285

46.257,00 MXN

Columna telescópica termostática con inversor integrado, rociador metálico Ø 250 mm y ducha metálica 1 función. Níquel cepillado.





**RSM340301**

34B304070

3.887,00 MXN

Monomando de bide. Cromo.

**RSM340301NM**

34B304074

5.832,00 MXN

Monomando de bide. Negro mate.

**RSM340301NC**

34B304073

6.798,00 MXN

Monomando de bide. Níquel cepillado.

**RSM340301OC**

34B304075

6.798,00 MXN

Monomando de bide. Oro cepillado.

**RSM9407<sup>1</sup>/<sub>2</sub>x1**

94F306686

3.075,00 MXN

Llave de paso de 1/2", cromo.

**RSM9407<sup>1</sup>/<sub>2</sub>x1NM**

94F306687

5.381,00 MXN

Llave de paso de 1/2", negro mate.

**RSM9407<sup>1</sup>/<sub>2</sub>x1NC**

94F306688

5.381,00 MXN

Llave de paso de 1/2", níquel cepillado.

**RSM9407<sup>1</sup>/<sub>2</sub>x1OC**

94F306689

5.381,00 MXN

Llave de paso de 1/2", oro cepillado.

**RSM121602**

AAZ304296

579,00 MXN

Vávula CLIC-CLAC ABS, cromo.

**RSM1219LNM**

AAZ304039

1.665,00 MXN

Vávula CLIC-CLAC latón negro mate.

**RSM1219LNC**

AAZ304038

1.945,00 MXN

Vávula CLIC-CLAC latón níquel cepillado.

**RSM1219LOC**

AAZ304040

1.945,00 MXN

Vávula CLIC-CLAC latón oro cepillado.

**RSM3790**

99Z304130

2.891,00 MXN

Sifón telescópico, cromo.

**RSM3790NM**

99Z304132

4.333,00 MXN

Sifón telescópico, negro mate.

**RSM3790NC**

99Z304131

5.057,00 MXN

Sifón telescópico, níquel cepillado.

**RSM3790OC**

99Z304133

5.057,00 MXN

Sifón telescópico, oro cepillado.







# AROLA

Una colección especial creada por el diseñador español Antoni Arola, cuyo concepto representa la vanguardia del diseño.

Las líneas arquitectónicas tan características de toda la gama dan como resultado piezas esbeltas que se completan con sus sistemas de ahorro de agua y energía y una inigualable salida del agua en cascada.



Samon Soler





**RSM2601**

26A304058

---

15.093,00 MXN

Monomando de lavabo. Cromo.

\* HASTA AGOTAR EXISTENCIAS



**RSM2601NM**

26A304059

---

22.640,00 MXN

Monomando de lavabo. Negro mate.

\* HASTA AGOTAR EXISTENCIAS



**RSM2610**

26A304062

22.222,00 MXN

Monomando de lavabo XL. Cromo.

\* HASTA AGOTAR EXISTENCIAS



**RSM2610NM**

26A304064

33.567,00 MXN

Monomando de lavabo XL. Negro mate.

\* HASTA AGOTAR EXISTENCIAS







**RSM2603**

26B304060

15.093,00 MXN

Monomando de bide. Cromo.

\* HASTA AGOTAR EXISTENCIAS

**RSM2603NM**

26B304061

22.640,00 MXN

Monomando de bide. Negro mate.

\* HASTA AGOTAR EXISTENCIAS

**RSM9407 $\frac{1}{2}$ x1**

94F306686

3.075,00 MXN

Llave de paso de 1/2", cromo.

**RSM9407 $\frac{1}{2}$ x1NM**

94F306687

5.381,00 MXN

Llave de paso de 1/2", negro mate.

**RSM121602**

AAZ304296

579,00 MXN

Válvula CLIC-CLAC ABS, cromo.

**RSM1219LNM**

AAZ304039

1.665,00 MXN

Válvula CLIC-CLAC latón, negro mate.

**RSM3790**

99Z304130

2.891,00 MXN

Sifón telescópico, cromo.

**RSM3790NM**

99Z304132

4.333,00 MXN

Sifón telescópico, negro mate.





**PRECIOS SIN I.V.A.**



## HIDROTERAPIA

---



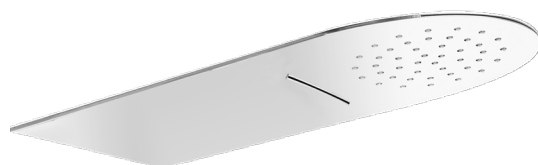


**RSMRELNK500**

99Z304189

46.037,00 MXN

Rociador cuadrado empotrado a techo, 500 mm. con lluvia y nebulizador. Sistema de atomización del agua en la salida.

**RSMRCR**

99Z304188

34.888,00 MXN

Rociador de pared salida lluvia y cascada.





**RSMBA390**

99Z304176

8.678,00 MXN

Brazo de pared, cromo.

\* HASTA AGOTAR EXISTENCIAS



**RSMRB300**

99Z304187

29.031,00 MXN

Rociador redondo Ø 300 mm.  
Cromo.

\* HASTA AGOTAR EXISTENCIAS



**RSMBA390NM**

99Z306088

15.187,00 MXN

Brazo de pared, negro mate.

\* HASTA AGOTAR EXISTENCIAS



**RSMRB300NM**

99Z306087

50.806,00 MXN

Rociador redondo Ø 300 mm.  
Negro mate.

\* HASTA AGOTAR EXISTENCIAS





**RSMRIR**

99Z304190

---

23.986,00 MXN

Rociador de pared Ø154 mm  
Caudal a 3 bar: 8 l/min.







**RSMRM250**

99Z304193

5.260,00 MXN

Rociador redondo metálico Ø 250 mm. Cromo.



**RSMRM250NM**

99Z304195

9.967,00 MXN

Rociador redondo metálico Ø 250 mm. Negro mate.



**RSMRM250NC**

99Z304194

9.967,00 MXN

Rociador redondo metálico Ø 250 mm. Níquel cepillado.



**RSMRM250OC**

99Z304196

9.967,00 MXN

Rociador redondo metálico Ø 250 mm. Oro cepillado.



**RSMRK250**

99Z304191

6.519,00 MXN

Rociador cuadrado metálico 250x250 mm. Cromo.



**RSMRK250NM**

99Z304192

11.397,00 MXN

Rociador cuadrado metálico 250x250 mm. Negro mate.



**RSMRK250NC**

99Z307291

13.059,00 MXN

Rociador cuadrado metálico 250x250 mm. Níquel Cepillado.



**RSMRK250OC**

99Z306285

13.059,00 MXN

Rociador cuadrado metálico 250 x 250 mm. Oro cepillado.



**RSMRP240**

99Z304198

1.620,00 MXN

Rociador redondo ABS Ø 240. Cromo.



**RSMRP240NM**

AAZ304460

3.196,00 MXN

Rociador redondo ABS Ø 240. Negro mate.

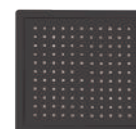


**RSMRPK225**

99Z304199

2.066,00 MXN

Rociador cuadrado ABS 225x225 mm. Cromo.



**RSMRPK225NM**

99Z304197

3.556,00 MXN

Rociador cuadrado ABS 225x225 mm. Negro mate.



**RSMRG200**

99Z307287

7.869,00 MXN

Rociador redondo metálico. Cromo.



**RSMRP120**

99Z304197

750,00 MXN

Rociador redondo ABS Ø 120 cromo.



**RSMB350**

99Z304172

1.906,00 MXN

Brazo de pared 350 mm. Cromo.



**RSMB350NM**

99Z304174

3.342,00 MXN

Brazo de pared 350 mm. Negro mate.



**RSMB350NC**

99Z304173

3.342,00 MXN

Brazo de pared 350 mm. Niquel cepillado.



**RSMB350OC**

99Z304175

3.342,00 MXN

Brazo de pared 350 mm. Oro cepillado.



**RSMBK350**

99Z307290

3.936,00 MXN

Brazo de pared 350 mm. Cromo.



**RSMBK350NM**

99Z307290

6.889,00 MXN

Brazo de pared 350 mm. Negro mate.



**RSMBK350NC**

99Z307583

6.889,00 MXN

Brazo de pared 350 mm. Niquel cepillado.



**RSMBK350OC**

99Z307584

6.889,00 MXN

Brazo de pared 350 mm. Oro cepillado.



**RSMBV15**

99Z304177

1.251,00 MXN

Brazo de ducha para techo 150 mm. Cromo.



**RSMBV15NM**

99Z304178

2.199,00 MXN

Brazo de ducha para techo 150 mm. Negro mate.



**RSMBV15NC**

99Z305837

2.199,00 MXN

Brazo de ducha para techo 150 mm. Niquel cepillado.

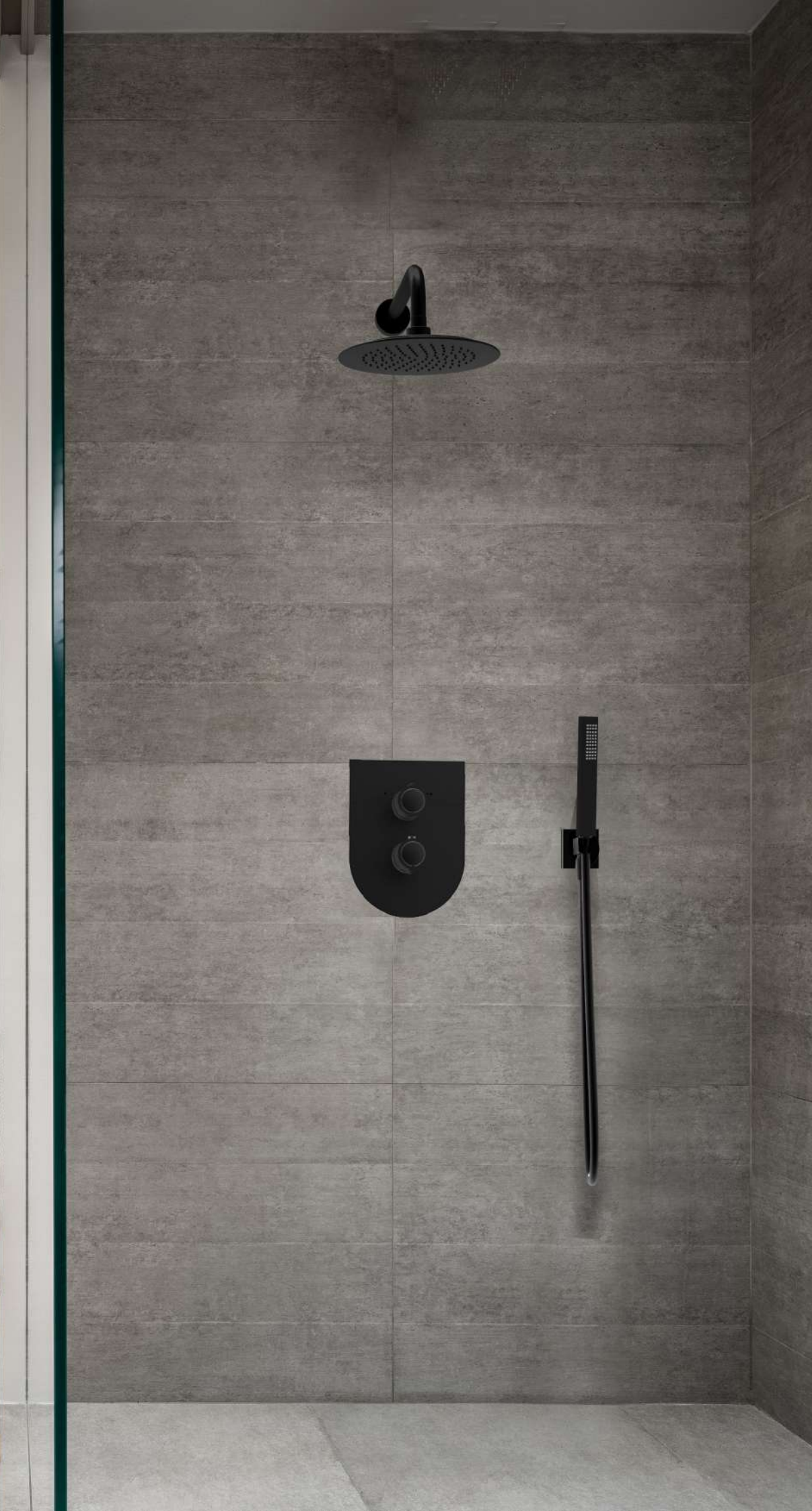


**RSMBV15OC**

99Z305650

2.199,00 MXN

Brazo de ducha para techo 150 mm. Oro cepillado.









**RSM16602**

AAZ306726

4.080,00 MXN

Caño de pared para bañera, cromo.



**RSM16602NM**

AAZ306728

7.344,00 MXN

Caño de pared para bañera, negro mate.



**RSM16602NC**

AAZ306729

7.344,00 MXN

Caño de pared para bañera, níquel cepillado.



**RSM16602OC**

AAZ306730

7.344,00 MXN

Caño de pared para bañera, oro cepillado.



**RSM16702**

AAZ306731

4.154,00 MXN

Caño de pared para bañera, cromo.



**RSM16702NM**

AAZ306732

7.480,00 MXN

Caño de pared para bañera, negro mate.



**RSM16702NC**

AAZ306733

7.480,00 MXN

Caño de pared para bañera, níquel cepillado.



**RSM16702OC**

AAZ306734

7.480,00 MXN

Caño de pared para bañera, oro cepillado.



**RSM3726**

99Z304129

279,00 MXN

Soporte de pared para ducha ABS.



**RSM3796**

99Z304134

1.703,00 MXN

Codo de salida de agua y soporte fijo. Cromo.



**RSM3796NM**

99Z304136

2.987,00 MXN

Codo de salida de agua y soporte fijo. Negro mate.



**RSM3796NC**

99Z304135

2.987,00 MXN

Codo de salida de agua y soporte fijo. Niquel cepillado.



**RSM3796OC**

99Z304137

2.987,00 MXN

Codo de salida de agua y soporte fijo. Oro cepillado.



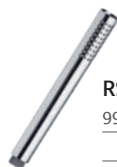


**RSM1224**

99Z307292

957,00 MXN

Ducha de mano clásica con 1 función.



**RSM3713M**

99Z304125

1.442,00 MXN

Ducha de mano con 1 función. Cromo.



**RSM3714NM**

99Z304127

2.529,00 MXN

Ducha de mano metálica 1 función. Negro mate.



**RSM3714NC**

99Z304126

2.529,00 MXN

Ducha de mano metálica 1 función. Níquel cepillado.



**RSM3714OC**

99Z304128

2.529,00 MXN

Ducha de mano metálica 1 función. Oro cepillado.



**RSM2876BT**

99Z304065

838,00 MXN

Ducha de mano con 3 funciones. Cromo.



**RSM2876BTNM**

AAZ304453

1.474,00 MXN

Ducha de mano con 3 funciones. Negro mate.



**RSM2471C**

99Z304052

826,00 MXN

Flexible para ducha con extremo giratorio, 1,75 m. Cromo.



**RSM2475CNCM**

AAZ304056

1.449,00 MXN

Flexible para ducha con extremo giratorio, 1,75 m. Negro mate.



**RSM2475CNC**

AAZ304055

1.449,00 MXN

Flexible para ducha con extremo giratorio, 1,75 m. Níquel cepillado.



**RSM2475COC**

AAZ304057

1.449,00 MXN

Flexible para ducha con extremo giratorio, 1,75 m. Oro cepillado.





**PRECIOS SIN I.V.A.**



ACCESORIOS DE BAÑO  
WC MAGNET

---







Ramon Soler



**RSM336801**

99F305844

8.577,00 MXN

Monomando empotrado de WC magnet con doble cierre de seguridad y duchita, cromo.



**RSM756801**

99F305845

7.458,00 MXN

Monomando empotrado de WC magnet con doble cierre de seguridad y duchita, cromo.



**RSM9407<sup>1</sup>/<sub>2</sub>x1**

94F306686

3.075,00 MXN

Llave de paso de 1/2", cromo.



**RSM121602**

AAZ304296

579,00 MXN

Vávula CLIC-CLAC ABS, cromo.



**RSM3790**

99Z304130

2.891,00 MXN

Sifón telescópico, cromo.



**RSMTOAL03**

99Z306429

5.318,00 MXN

Toallero estante, cromo.



**RSMTOAL02**

99Z306425

2.393,00 MXN

Toallero L, cromo.



**RSMTOAL01**

99Z306422

1.820,00 MXN

Toallero, cromo.



**RSMCOLG01**

99Z306407

781,00 MXN

Colgador, cromo.



**RSM SOP02**

99Z306417

2.332,00 MXN

Jabonera, cromo.



**RSM PORT01**

99Z306414

1.260,00 MXN

Portarrollos. Cromo.



**RSMESCO01**

99Z306410

2.731,00 MXN

Escobillero de pared, cromo.



**RSM336801NM**

99F306605

12.865,00 MXN

Monomando empotrado de WC magnet con doble cierre de seguridad y duchita, negro mate.



**RSM1219LNM**

AAZ304039

1.665,00 MXN

Vácula CLIC-CLAC latón, negro mate.



**RSM3790NM**

99Z304132

4.333,00 MXN

Sifón telescópico, negro mate.



**RSM94071/2x1NM**

94F306687

5.381,00 MXN

Llave de paso de 1/2", negro mate.



**RSMTOAL03NM**

99Z306431

9.307,00 MXN

Toallero estante, negro mate.



**RSMTOAL02NM**

99Z306426

4.188,00 MXN

Toallero L, negro mate.



**RSMTOAL01NM**

99Z306423

3.186,00 MXN

Toallero, negro mate.



**RSMCOLG01NM**

99Z306408

1.366,00 MXN

Colgador, negro mate.



**RSMSOP02NM**

99Z306419

4.083,00 MXN

Jabonera, negro mate.



**RSMPORT01NM**

99Z306415

2.205,00 MXN

Portarrollos, negro mate.



**RSMESCO01NM**

99Z306411

4.778,00 MXN

Escobillero de pared, negro mate.







**RSM336801NC**

99F306606

15.008,00 MXN

Monomando empotrado de WC magnet con doble cierre de seguridad y duchita, niquel cepillado.



**RSM94071/2X1NC**

94F306688

5.381,00 MXN

Llave de paso de 1/2", niquel cepillado.



**RSM1219LNC**

AAZ304038

1.945,00 MXN

Vávula CLIC-CLAC latón, niquel cepillado.



**RSM3790NC**

99Z304131

5.057,00 MXN

Sifón telescópico, niquel cepillado.



**RSMTOAL03NC**

99Z306665

9.307,00 MXN

Toallero estante, niquel cepillado.



**RSMTOAL02NC**

99Z306663

4.188,00 MXN

Toallero L, niquel cepillado.



**RSMTOAL01NC**

99Z306662

3.186,00 MXN

Toallero, niquel cepillado.



**RSMCOLG01NC**

99Z306658

1.366,00 MXN

Colgador, niquel cepillado.



**RSMSOP02NC**

99Z306661

4.083,00 MXN

Jabonera, niquel cepillado.



**RSMPORT01NC**

99Z306659

4.778,00 MXN

Portarrollos, niquel cepillado.



**RSMESCO01NC**

99Z306660

2.205,00 MXN

Escobillero de pared, niquel cepillado.



**RSM336801OC**

99F306607

15.008,00 MXN

Monomando empotrado de WC magnet con doble cierre de seguridad y duchita, oro cepillado.



**RSM1219LOC**

AAZ304040

1.945,00 MXN

Vácula CLIC-CLAC latón, oro cepillado.



**RSM3790OC**

99Z304133

5.057,00 MXN

Sifón telescópico, oro cepillado.



**RSM94071/2x1OC**

94F306689

5.381,00 MXN

Llave de paso de 1/2", oro cepillado.



**RSMTOAL03OC**

99Z306432

9.307,00 MXN

Toallero estante, oro cepillado.



**RSMTOAL02OC**

99Z306427

4.188,00 MXN

Toallero L, oro cepillado.



**RSMTOAL01OC**

99Z306424

3.186,00 MXN

Toallero, oro cepillado.



**RSMCOLG01OC**

99Z306409

1.366,00 MXN

Colgador, oro cepillado.



**RSM SOP02OC**

99Z306420

4.083,00 MXN

Jabonera, oro cepillado.



**RSM PORT01OC**

99Z306416

2.205,00 MXN

Portarrollos, oro cepillado.



**RSMESCO01OC**

99Z306413

4.778,00 MXN

Escobillero de pared, oro cepillado.









**PRECIOS SIN I.V.A.**



## COLECTIVIDADES

---

**RSM8119B**

81A304357

11.968,00 MXN

Lavabo inclinado electrónico de un agua (o premezclada). Fuente de alimentación: batería alcalina 9V. Pilas no incluidas. Protección sanitaria. Descarga automática anti-legionela cada 24h. Distancia de detención: 10 cm.

**RSM8121B**

81A304458

16.250,00 MXN

Lavabo empotrado a pared electrónico de un agua (o premezclada). Fuente de alimentación: batería alcalina 9V. Pilas no incluidas. Protección sanitaria. Descarga automática anti-legionela cada 24h. Distancia de detención: 10 cm.





**RSM745803**

74A304456

---

1.880,00 MXN

Lavabo inclinado temporizado de un agua.

**RSM745203**

74A304454

---

1.829,00 MXN

Lavabo mural temporizado de un agua.







**PRECIOS SIN I.V.A.**





## GRIFERÍA DE COCINA

---

# KITCHEN MAGNET

La cocina es la estancia más viva del hogar, el espacio donde se comparte y se invierte gran parte del tiempo en el día a día. Ramon Soler mima este espacio y a las personas que hacen uso de él, aportando lo último en diseño y la mejor funcionalidad.

La gama de griferías para la cocina cuenta con modelos de diseño moderno, dotados de innovaciones tecnológicas en sistemas y mecanismos para una cocina funcional, eficaz y con estilo. Grifos de estética profesional, con caño flexible, extensible y sistema de imanes patentado.









**RSM386801MACU**

38E304999

---

16.247,00 MXN

Grifo de cocina monomando cobre de latón con caño de silicona extraíble con autoposición por atracción magnética con sistema de imanes patentado.





**RSM388801MC**

38E305008

8.377,00 MXN

Grifo de cocina monomando de latón con caño de silicona extraíble con autoposición por atracción magnética con sistema de imanes patentado, cromo.



**RSM388801MCNM**

38E305009

14.662,00 MXN

Grifo de cocina monomando de latón con caño de silicona extraíble con autoposición por atracción magnética con sistema de imanes patentado. Negro mate.



**RSM388801MCNC**

38E305808

14.662,00 MXN

Grifo de cocina monomando de latón con caño de silicona extraíble con autoposición por atracción magnética con sistema de imanes patentado. Níquel cepillado.



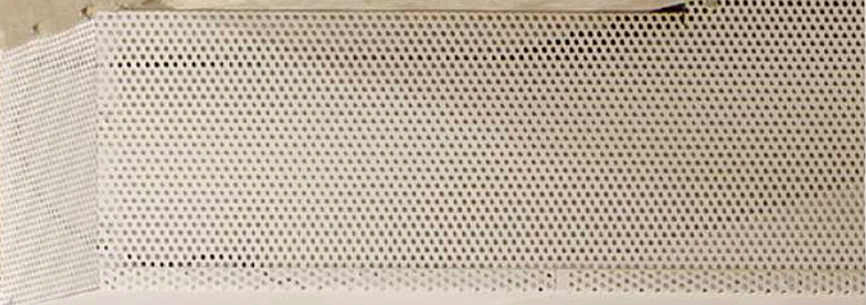




# PURE WATER

Ramon Soler investiga y desarrolla productos que, en medida de lo posible, faciliten a las personas la adopción de hábitos ecosostenibles y responsables. Pure Water, para griferías de cocina, es un sistema con el que obtener agua de alta pureza para toda la familia, a través de la grifería. Una verdadera revolución para las cocinas.







**RSM388902**

38E304139

24.966,00 MXN

Grifo de cocina monomando de acero inoxidable profesional con circuito para agua purificada.



**RSM898801MC**

38E307288

11.768,00 MXN

Grifo de cocina monomando con sistema patentado de imanes, caño flexible y con circuito para agua purificada. Cromo.



**RSM898801MCNM**

38E307289

20.594,00 MXN

Grifo de cocina monomando con sistema patentado de imanes, caño flexible y con circuito para agua purificada. Negro mate.



# GRIFOS DE ENCIMERA

Los acabados de alta calidad para las griferías de cocina y su línea minimalista, aportan gran personalidad y carácter a los espacios. En la cocina, los acabados como el níquel cepillado, el negro mate o el cobre cepillado, consiguen la máxima versatilidad en ambientes; desde la armonía y el equilibrio hasta el contraste más rompedor.







**RSM3886**

38E304138

11.347,00 MXN

Grifo de cocina monomando caño alto giratorio de acero inoxidable macizo.



**RSM388401MACU**

38E305809

---

15.771,00 MXN

Grifo de cocina monomando con caño alto giratorio, cobre.



**RSM388401MC**

38E305005

---

9.011,00 MXN

Grifo de cocina monomando con caño alto giratorio y maneta ergonómica. Cromo.



**RSM388401MCNM**

38E305006

---

15.771,00 MXN

Grifo de cocina monomando con caño alto giratorio y maneta ergonómica. Negro mate.



**RSM388401MCNC**

38E305810

---

15.771,00 MXN

Grifo de cocina monomando con caño alto giratorio y maneta ergonómica. Níquel cepillado.







**RSM330602**  
 33E305812  


---

 5.022,00 MXN  
 Grifo de cocina monomando con caño alto giratorio, cromo.



**RSM330602CU**  
 33E305811  


---

 8.788,00 MXN  
 Grifo de cocina monomando con caño alto giratorio, cobre cepillado.



**RSM332902**  
 33E305814  


---

 6.729,00 MXN  
 Grifo de cocina monomando con caño alto giratorio, cromo.



**332902CUC**  
 33E305813  


---

 11.776,00 MXN  
 Grifo de cocina monomando con caño alto giratorio, cobre cepillado.





**RSM387901V1MC**

38E306647

---

10.072,00 MXN

Grifo de cocina monomando con caño alto giratorio. Duchita metálica extraíble con dos funciones.







**RSM360602**

36E304109

---

4.701,00 MXN

Grifo de cocina monomando  
Alexia, caño de cisne, giratorio.  
Acabado cromado.



**RSM4966**

\* Producto bajo pedido

---

25.491,00 MXN

Grifo de cocina monomando con caño giratorio y con duchita 2 jets para gran cocina. Acabado cromado.



**RSM386601MC**

\* Producto bajo pedido

---


9.513,00 MXN

Grifo de cocina monomando con caño giratorio y con duchita 2 jets para gran cocina, maneta ergonómica. Acabado cromado.







Foreword by David Chang  
*Aleksandra Mir*  
**THE HOW NOT TO COOKBOOK**  
*Lessons Learned the Hard Way*  
  
Advice by 1000 cooks from all around the world







ANEXO

---

# SOSTENIBILIDAD

En Ramon Soler® potenciamos la sostenibilidad en el diseño de cada grifo. El agua es un bien escaso y está en nuestras manos cuidarlo y respetarlo. Si bien el 71% de la superficie de la Tierra es agua, tan sólo un 2,5% es dulce, de la cual sólo un 0,4% se encuentra en ríos y lagos.

Ahorrar recursos naturales y disfrutar de un total confort es posible. Ramon Soler ha desarrollado varios sistemas de ahorro de agua y energía que aplica a sus colecciones.

La preocupación medioambiental y ofrecer griferías sostenibles es uno de los objetivos de nuestra filosofía para lograr una fabricación y distribución respetuosa con el entorno.

Las griferías de Ramon Soler® disponen de múltiples sistemas y dispositivos que ayudan al ahorro, confort, salud y la seguridad del usuario.

## Los beneficios de un grifo con sistema de ahorro de agua

---

50%



### MONOMANDOS

En una gran variedad de modelos con diferentes estilos y segmentos de precio, está integrada la tecnología que permite reducir automáticamente el consumo de agua hasta más de un 50%, asegurando a su vez una salida de agua de máximo confort.

50%



### TERMOSTÁTICOS

Los termostáticos de Ramon Soler® consiguen la temperatura perfecta en una fracción de segundo y además mantienen la misma temperatura durante toda la ducha. Se equipan con limitador de caudal (que pueden alcanzar hasta el 50% de ahorro de agua) y botón limitador de temperatura (ahorro de energía).

70%



### ELECTRÓNICAS

Apertura y cierre del agua mediante detectores de presencia: al acercar las manos al grifo sale agua y cuando las retiramos deja de salir el agua automáticamente, lo que supone una gran reducción del consumo de agua alcanzando hasta un 70% de ahorro. Además tiene la posibilidad de fijar su temperatura (máximo 60°C), con lo que también se ahorra energía.

70%



### TEMPORIZADAS

Grifería automática temporizada de alta calidad para lavabo y ducha, caudal limitado y simple funcionamiento. Destinada a instalaciones de colectividades o locales públicos donde se requiere ahorro en el consumo del agua que puede alcanzar hasta un 70% de ahorro. Además garantiza una larga duración en condiciones de utilización intensiva.

# BREEAM

Asumimos nuestra responsabilidad hacia el planeta siguiendo criterios ecológicos y realizando productos ecoeficientes que permitan optimizar los recursos, teniendo en cuenta la energía que se incorpora dentro de cada producto y los materiales que, durante las etapas de producción, requieran menos energía.

Ramon Soler es #breeamer, una empresa social y ambientalmente responsable.

Para Ramon Soler el certificado BREEAM supone una oportunidad para dar visibilidad y transparencia a la ecología y la sostenibilidad de los edificios, características cada vez más demandadas a escala mundial.

Las griferías de Ramon Soler hacen posible la certificación BREEAM en edificios sostenibles, gracias a sus sistemas incorporados en las griferías, de ahorro de agua y energía y limitadores de caudal. Asimismo, disponemos de patentes exclusivas enfocadas a conservar nuestras griferías contra la corrosión. Además, nuestro equipo de I+D da un asesoramiento técnico necesario para poder cumplir con los requisitos de la certificación BREEAM.

En definitiva, nuestra naturaleza es ser sostenibles y para ello incorporamos y explotamos al máximo la innovación tecnológica con inteligencia ecoeficiente, sin pérdida de confort para el usuario.

## BREEAMers



**BREEAMers**

**BREEAM® ES reconoce a Ramon Soler como BREEAMer**

Ramon Soler forma parte del programa BREEAMers impulsado por el organismo certificador BREEAM® en España.

Una figura reservada a aquellas empresas que comparten nuestra filosofía y el objetivo de transformar el sector de la edificación fomentando una construcción más sostenible.

Divulgar y promover los beneficios de la salud, ahorro y respeto ambiental en la edificación es un reto compartido que podemos impulsar gracias al compromiso y apoyo de entidades socialmente responsables.

Javier Torralba de la Fuente  
Director de BREEAM en España

BREEAM® (Building Research Establishment Environmental Assessment Methodology) es el certificado de construcción sostenible por excelencia del mundo desde 1990.  
Consulta nuestros BREEAMers en [www.breem.es](http://www.breem.es)  
Building a Better Life Together!

“El certificado BREEAM avala nuestros productos y su diferenciación en el mercado global para aportar valor sostenible de carácter medioambiental a las edificaciones”

# LEED

El certificado Leadership in Energy and Environmental Design (LEED) asegura la sostenibilidad de los edificios, poniendo a disposición de los constructores y los propietarios los medios necesarios para valorar el rendimiento de los edificios para poder mejorar la salubridad de los interiores. Este certificado, integra el ciclo de vida de un edificio que va desde la selección de los materiales de construcción hasta el ambiente resultante del edificio.

Hay una serie de requisitos que deben cumplir los proyectos para poder obtener alguna de las cuatro certificaciones que ofrecen: certificado (entre 40-49 puntos), plata (entre 50-59 puntos), oro (entre 60-79 puntos) y platino (+80 puntos). Según los puntos que contenga el proyecto, se da un tipo de certificación sostenible u otra. En Ramon Soler hemos aportado en proyectos LEED que han ayudado a mejorar varios edificios.

Desde Ramon Soler® hemos contribuido mediante nuestras griferías en proyectos LEED que han ayudado a mejorar varios edificios. En LEED son conscientes que el ahorro de agua es muy importante, por eso desde Ramon Soler® podemos conseguir desde 6 hasta 12 puntos, en esta categoría, por cada grifo instalado teniendo la posibilidad de poder llegar al certificado fácilmente.

Además, nuestro equipo de I+D da un asesoramiento técnico necesario para poder cumplir con los requisitos de la certificación LEED.



# UNIFIED WATER LABEL

El certificado de clasificación ambiental más utilizado en Europa, en el que se indica claramente el volumen máximo de agua de la grifería, y si el producto se ha instalado correctamente y de acuerdo con las instrucciones del fabricante.



Este certificado otorga al cliente la seguridad de que el producto cumple con las normas ecológicas de ahorro de agua, también permite al usuario ahorrar energía y dinero, además de obtener la satisfacción de contribuir para la mejora del medioambiente.

En Ramon Soler® tenemos griferías certificadas con Water Label, pudiendo conseguir la etiqueta con marcaje en verde, gracias al bajo caudal de nuestra grifería, sin pérdida de confort. A nivel de etiquetado ecológico también disponemos de etiquetas de otros países como Egipto, Arabia Saudí que tienen también establecidos sus propios requisitos.

El Sistema Europeo de Etiquetas de Agua, proporciona un acceso general a un catálogo de productos de baño que incluyen el certificado Water Label. Nuestras griferías certificadas con Water Label, se encuentran incluidas en el catálogo.



#### AENOR

Certifica que un producto industrial o de consumo cumple las características de calidad definidas por la norma española y europea.



#### BELGAQUA

Federación del sector del agua en Bélgica.



#### NF

La NF certifica que un producto industrial o de consumo cumple las características de calidad definidas por la norma francesa y europea.



#### DVGW

Certificación a fabricantes de productos, empresas especializadas, empresas de servicios públicos y expertos para proporcionar la prueba positiva de cumplimiento con el estado de la técnica de los requisitos.



#### ETIQUETADO ENERGÉTICO EGIPTO

La Organización Egipcia de Estandarización (EOS) establece los criterios ecológicos de obligado cumplimiento en cuanto a eficiencia de consumo de agua, materiales en contacto con agua potable, sustancias prohibidas, longevidad de los productos, packaging e información al usuario. Disponer del etiquetado ECOLABEL es garantía del cumplimiento de nuestros productos con todos esos requisitos.



#### ACS

Certificación francesa que regula los materiales que tienen contacto con el agua.



#### WATER LABEL

Certificado a nivel Europeo claramente el volumen máximo de agua, si el producto se ha instalado correctamente y de acuerdo con las instrucciones del fabricante.



#### PUB

Agencia nacional del agua en Singapur.



#### NOM (NORMA OFICIAL MEXICANA)

Regulación técnica obligatoria. La finalidad de una NOM es garantizar que el etiquetado de productos comercializados en el país, ya sean nacionales o importados, contengan la información comercial en español para que los consumidores puedan tomar una decisión de compra adecuada; otorgar confianza a los consumidores de que el producto es confiable; ampliar el poder de elección y evitar que el uso o consumo del producto represente un riesgo para la salud.



#### AR

Cumplimiento del Ministerio de Industria de Productos con las normas específicas del país.



#### SASO

Cumplimiento de las normas del gobierno saudita.



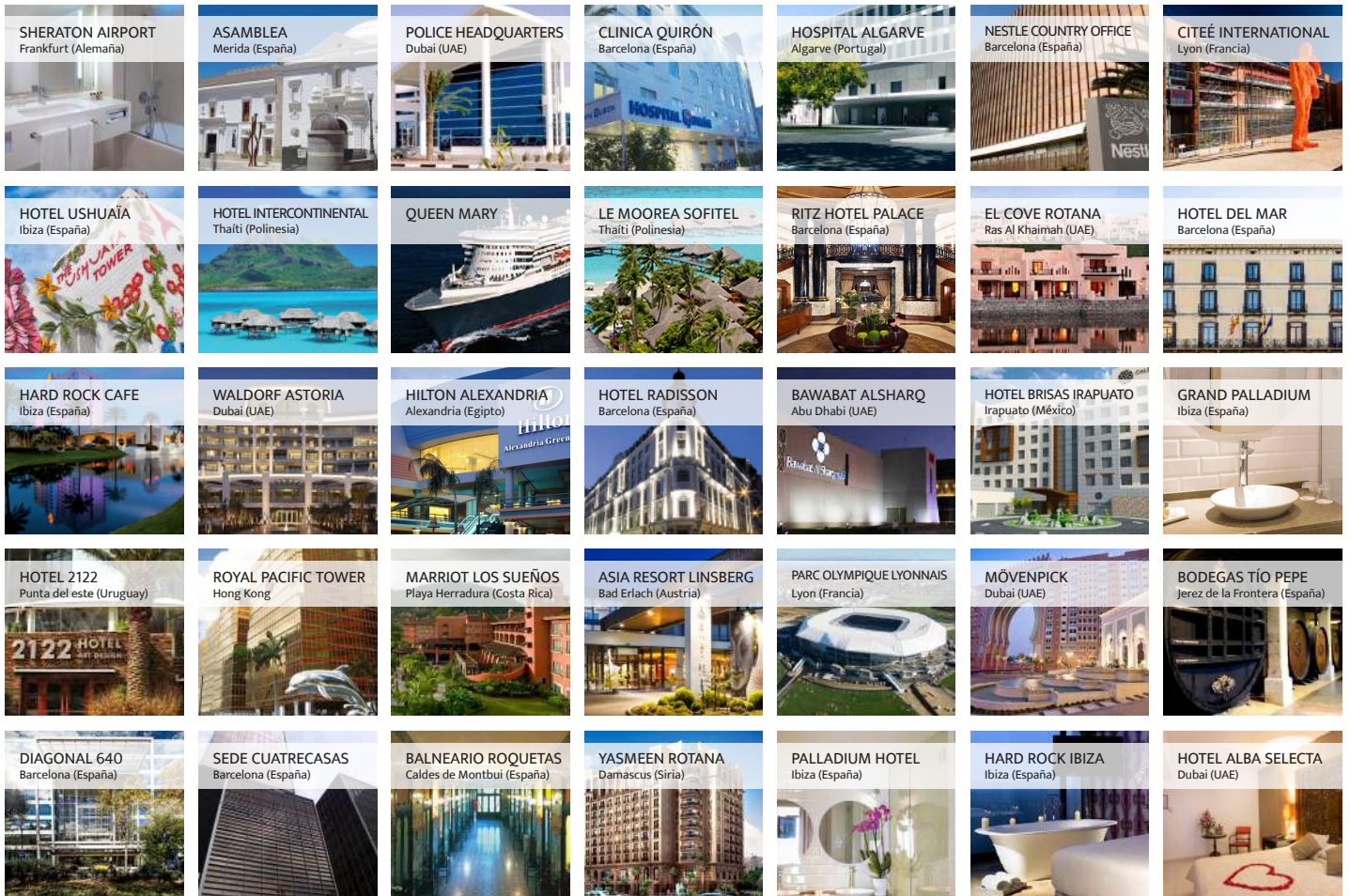
El certificado BREEAM avala nuestros productos y su diferenciación en el mercado global para aportar valor sostenible de carácter medioambiental a los edificios.



# ALREDEDOR DEL MUNDO

Las griferías y sistemas de duchas de Ramon Soler® han sido certificadas con las normativas más exigentes de diversos países alrededor del mundo. La firma está presente con sus productos en algunos de los edificios más importantes y reconocidos: cadenas hoteleras internacionales, grandes hospitales, transatlánticos, grandes yates, hoteles con encanto, promociones inmobiliarias de prestigio e incluso proyectos pioneros y sensibles al ahorro de agua y al medio ambiente.

Millones de usuarios utilizan las griferías diariamente, renovando su confianza en cada uso. Por ello la firma dirige las innovaciones de sus productos hacia las necesidades y demandas concretas de cada instalación, en términos de seguridad, salud, estética y confort para el usuario.



# INNOVACIÓN

Entre los valores más significativos de Ramon Soler figura la aportación de innovación al mercado y a la sociedad. De esta forma la firma se encuentra dentro del grupo de liderazgo de fabricantes internacionales.

En su dilatada experiencia como productor de grifería desde 1890, ha depositado más de 115 innovaciones: una suma de patentes, modelos de utilidad y registros de diseños.

En el pasado año ha registrado 3 nuevas patentes que aportan interesantes soluciones, mayor seguridad y confort, mejora de costes y un óptimo control de la calidad.

Todo el equipo de Ramon Soler sigue trabajando e investigando para poder aportar más innovaciones e interesantes productos al mercado.

## SISTEMA DE FIJACIÓN

Mejora en los sistemas de fijación:  
Sistema de herradura FAST y sistema de rosca  
TOOL FREE.



## PURE WATER

Ramon Soler ha creado y patentado un circuito de agua único y excepcional que controla la fuerza y tensión del agua, para entregarla de forma clara, silenciosa y amable. Como salida de un manantial.

El agua pasa a través de un cartucho standard donde se controla su temperatura y su caudal, es enviada hacia la parte inferior del grifo, donde choca contra el fondo y pierde su bravura, para remontar en un circuito en espiral. Desde allí, es reconducida hacia la caída final donde se libera.



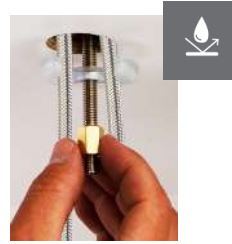
## PROFESSIONELLE

Innovador sistema de imanes de neodimio que permite al caño volver a su posición inicial de forma suave gracias a la superficie de un casquillo de teflón.



## ÁNODO DE SACRIFICIO

La corrosión las superficies de la grifería con un ánodo de sacrificio de zinc-magnesio el cual se coloca en todas nuestras series, tanto en los anclajes verticales como en los murales, asimismo nuestras manetas estan también protegidas. Este sistema patentado por Ramon Soler triplica la vida de nuestros recubrimientos por corrosión externa.



## WC MAGNET

Ramon Soler ha creado y patentado una doble válvula de seguridad para las duchitas WC. Proponemos una práctica e inteligente innovación, incorporando una doble válvula de seguridad en el cuerpo del monomando, que se cierra cuando la ducha se coloca en su soporte. Un sistema de imanes ayuda a que el cierre del paso de agua sea perfecto.



## MONTAJE TEMPORIZADOS

Regular el tiempo de cierre es posible.

QUICK SET-UP! Sin desmontar la grifería y con nada más que un simple destornillador, podemos regular la posición de la aguja hidráulica que nos permitirá ajustar la temporización independientemente de las condiciones de suministro.



# DISEÑO INTELIGENTE

## AHORRO



### LIMITADOR DE CAUDAL

Nuestros limitadores permiten determinar qué caudal máximo se desea, reduciendo el consumo de agua y manteniendo el confort de uso. La limitación standard son 3,7 l/m en lavabos y 8 l/m para duchas.



### AHORRO DE AGUA S2

Nuestros monomandos incorporan un tope intermedio en el recorrido vertical de la palanca. Proporcionando un caudal con un ahorro del 50 % de agua.



### APERTURA EN FRÍO Y AHORRO DE AGUA S3

Sistema de ahorro de agua y energía, una combinación eficiente que incorpora sistemas de apertura central en frío y tope intermedio (apertura escalonada o en dos fases).



### OXIGENACIÓN

Nuestros grifos disponen de un sistema de aireación del agua, lo que supone un considerable ahorro en su consumo, al tiempo que garantiza un uso más confortable, evitando salpicaduras. Mezclar aire y agua permite un ahorro hídrico de un 30% y con un mayor confort.

## SALUD



### ANTI-LEGIONELA

Siguiendo los reglamentos y las normativas, disponemos de diversos sistemas que evitan la proliferación de la legionela. Nuestros grifos están diseñados con materiales resistentes a los tratamientos con altas concentraciones de cloro, así como a las altas temperaturas necesarias para realizar el choque térmico previsto por la ley (RD 865/2003).



### EXIGENCIAS SANITARIAS

Nuestras griferías superan las exigentes normativas sanitarias (ACS Francia y KTW Alemania), que garantizan que los materiales en contacto con el agua no suponen ningún riesgo para la salud.



### PROTECCIÓN ACÚSTICA

Nuestra grifería dispone de diferentes filtros acústicos tanto en las entradas de agua de los grifos como en el interior de sus mecanismos de regulación, optimizando la protección acústica.



### TERMOSTOP

Las griferías termostáticas disponen de un sistema limitador de temperatura, que indica al usuario el límite de temperatura de uso eficiente de 38°C a 42°C. Este sistema limita, mediante un tope de giro del volante la temperatura del agua caliente, pudiendo sobrepasarlo con solo pulsar un botón.

## SEGURIDAD



WC MAGNET

Sistema de doble seguridad ante el peligro de inundación. Un magneto crea un cierre perfecto.



HOTBLOCK

Nuestro termostático dispone de un sistema que bloquea automáticamente la salida a alta temperatura, lo que podría provocar quemaduras al usuario.



COOLTOUCH

La grifería termostática permanece siempre templada al tacto, para evitar el riesgo de quemaduras.

## CONFORT



TOURBILLON

Un circuito de agua único y excepcional que controla la fuerza y tensión del agua.



ANODO DE SACRIFICIO

Protegemos de la corrosión las superficies de la grifería con un ánodo de sacrificio de zinc-magnesio el cual se coloca en todas nuestras series, tanto en los anclajes verticales como en los murales, asimismo nuestras manetas están también protegidas. Este sistema patentado por Ramon Soler triplica la vida de nuestros recubrimientos por corrosión externa.



SENSIBILIDAD

Nuestros cartuchos permiten regular cómodamente la temperatura, la mezcla de agua progresivamente, sin cambios bruscos de temperatura. Además, nuestros cartuchos termostáticos reaccionan en menos de un segundo a variaciones de temperatura y caudal manteniendo la temperatura solicitada.



DURABILIDAD

Nuestra grifería destaca por su gran resistencia ya que todos sus componentes externos con desgaste, son metálicos lo que permite una gran durabilidad con el paso del tiempo.



CUSTOM

A petición del establecimiento hotelero, Ramon Soler® graba a láser el logo del hotel de forma indeleble.



ANTI-CAL

Nuestros rociadores cuentan con boquillas de silicona flexibles las cuales la cal y las impurezas se desprenden fácilmente, incluso frotando con los dedos. Boquillas de máxima calidad resistentes al desgaste, con lo que consigue que el rociador se conserve mejor y que su funcionamiento sea 100% fiable.



ERGONOMIA

El diseño ergonómico de nuestras griferías permite el fácil uso para cualquier persona.



DIAMOND FINISH

La superficie de todas nuestras griferías son muy resistentes y poseen un acabado brillo extra gracias a un proceso de cromado y a rigurosos controles de calidad.

# GRIFERIA EXCLUSIVA PARA HOTELES

Ramon Soler® es uno de los principales suministradores de la industria hotelera, que desde hace más de 25 años se supera día a día perfeccionando sus productos para sus específicas exigencias, tanto en ahorro de agua, como en seguridad, salud y pleno confort para las personas. Una buena grifería para HOTEL tiene que presentar no solo una estética depurada y de diseño, sino que también es necesario que reúna un conjunto de características técnicas que hagan de todo el conjunto una pieza idónea para proyectos del sector hotelero.

Las griferías de Ramon Soler® especialmente diseñadas para HOTELES están cuidadosamente creadas con una gran cantidad de ventajas, que beneficiarán tanto al huésped como al propietario del HOTEL.

Desde Ramon Soler® realizamos estudios que demuestran los beneficios del ahorro del agua en hoteles, porque el ligero sobrecoste que supone instalar tecnologías que ahorren recursos beneficia a medio y largo plazo tanto al hotelero como al planeta. Un primer gran paso hacia la eficiencia.



**KUBB SEVILLA HOTEL**  
Sevilla (Spain)



**NOVUM BY THE SEA HOTEL**  
Olimp (Rumania)



**HARD ROCK CAFE**  
Ibiza (Spain)



**C CENTRAL RESORT THE PALM**  
Dubai (United Arab Emirates)



**HOTEL INTERCONTINENTAL**  
Thaiti (Polynesia)

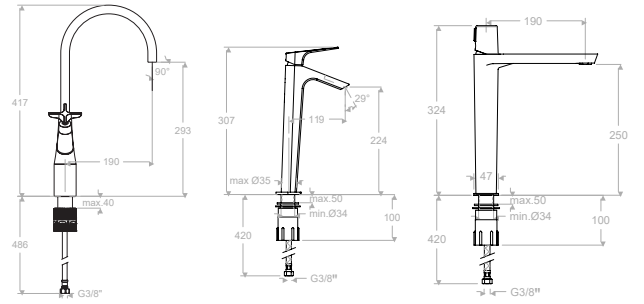


**HOTEL USHUAIA**  
Ibiza (Spain)





# INFORMACIÓN TÉCNICA



## ADAGIO



- Montura bimando cerámica de 1/2" de abertura 90°.
- Cartucho termostático con Sistema Hot Block de seguridad antiquemaduras y Sistema Termostop de bloqueo de la temperatura a 38°.
- Caudal a 3 bar: Lavabo, Bidet (de 5 a 12 l/min). Monomando cocina (de 8 a 12 l/min). Ducha (de 12 a 16 l/min). Baño (>20 l/min)
- Nivel acústico a 3 bar < 20 dB.
- Cromado latón: 15 micras de espesor de níquel, 0,3 micras de cromo.
- Presión de uso entre 1-5 bar, recomendada 3 bar. Resiste presiones estáticas ≤ 10 bar y golpes de ariete de 25 bar.
- Temperatura recomendada de agua caliente 55°C. Temperatura máxima de uso 65°C. Máximo 1h a 90°C.
- Resistente al choque térmico y químico anti-legionela.
- Cooltouch, sistema que permite mantener la grifería templada al tacto para evitar quemaduras.

## BIMANDO DE LAVABO



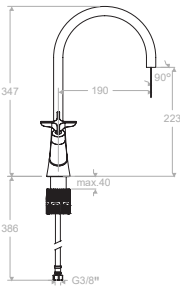
Bimando de lavabo con caño  
170 mm. giratorio.

**RSM910102**

91A306521



Montura Cerámica: 1701C1/2 + 1702C1/2



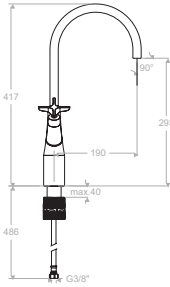
Bimando de lavabo con caño  
giratorio altura 190 mm.

**RSM911001**

91A306522



Montura Cerámica: 1701C1/2 + 1702C1/2



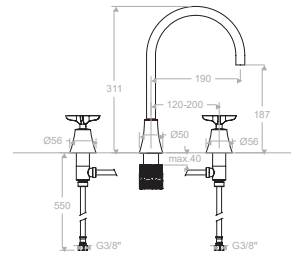
Bimando de lavabo para repisa,  
caño giratorio 190 mm.

**RSM914202**

91A306526



Montura Cerámica: 1701C1/2 + 1702C1/2



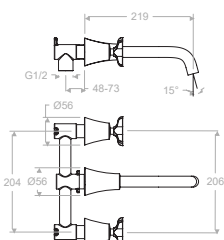
Bimando de lavabo empotrado  
mural.

**RSM912001**

91A306524



Montura Cerámica: 1701C1/2 + 1702C1/2



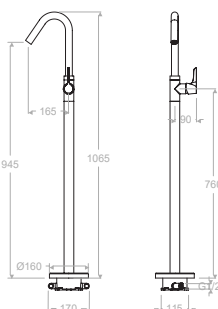
Columna monomando para  
lavabo con caño giratorio.

**RSM917602**

91A306528



Cartucho: 35100-2



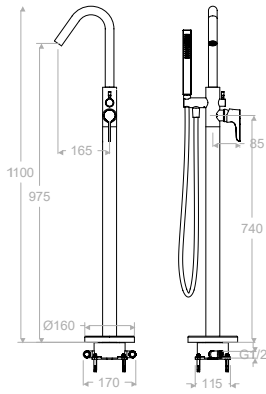
## COLUMNAS DE DUCHA



Columna monomando para bañera con equipo de ducha, caño orientable. Base de instalación RS - TechnoBox.

**RSM918503MO**  
91C306531

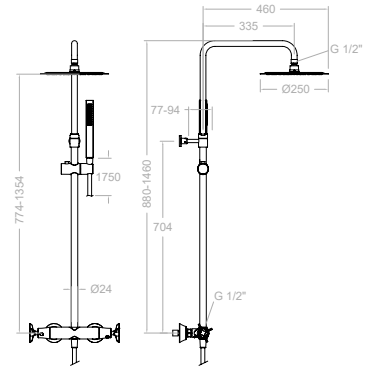
Cartucho: 35100-2



Columna telescópica termostática con inversor integrado, rociador metálico 250 mm. Ø. Caudal a 3 bar: 12 l/min en salida teleducha y 16 l/min en salida rociador.

**RSM915401RM250**  
91D306534

Cartucho: 1703T+4000



## DUCHAS EMPOTRADAS

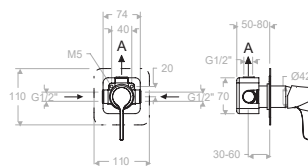


Monomando de ducha empotrado metálico 1 vía  
Incluye: Cuerpo interno, placa en acero inoxidable con revestimiento STD.

**RSM911801S**  
91D306532

Cartucho: 35100 (6689-2)

XX1801	3 bar	5 bar
A l/min	26	31
Kit de ampliación - Extension set: KATV		

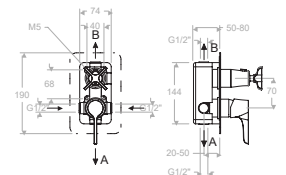


Monomando de ducha empotrado metálico 2 vías con placa ultraslim. Incluye: Cuerpo interno, placa en acero inoxidable con revestimiento STD, para tabiques de 50 mm como mínimo. Desviador mecánico mediante cartucho cerámico.

**RSM911512S**  
91D306533

Cartucho: 35100 (6689-2) + 4004

XX1502	3 bar	5 bar
A l/min	24	30
B l/min	22	29
Kit de ampliación - Extension set: KA2V		

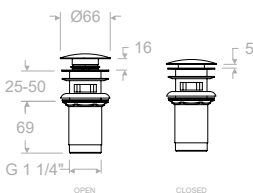


## ACCESORIOS BAÑO



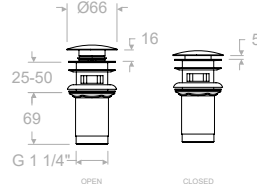
Valvula para desagüe sistema CLICK CLACK, ABS.

**RSM121602**  
AAZ304296



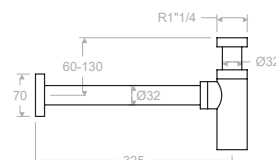
Valvula metálica para desagüe sistema CLICK CLACK-laton.

**RSM1219L**  
AAZ304385



Sifón telescópico.

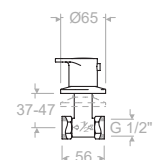
**RSM3790**  
99Z304130



Llave de paso de 1/2".

**RSM9407 1/2x1**  
94F306686

Montura: 5000  
7007 1/2 S/V + 3653 + KALLU  
Kit de ampliación - Extension set: KALLP





- Caudal a 3 bar de 6 l/min.
- Nivel acústico por debajo de los 20 dB.
- Durabilidad cartucho 200,000 ciclos.
- Bajo contenido en plomo.
- Doble capa de revestimiento: 15 Micras Níquel / 0,3 Micras, cromo.
- Resistente al choque térmico.
- Salida de agua en cascada.
- Ajuste mediante rosca rápida.
- Sistema de anodo de sacrificio.
- Sistema termostop de control de temperatura.
- Sistema patentado de control de agua.
- Sistema patentado de durabilidad frente ambiente hostil mediante A.S.

MONOMANDO BIDE

MONOMANDO DE LAVABO



Monomando lavabo.

**RSM210101**

21A304042



Cartucho cerámico 25 mm Ø  
Ref: 25000-2 (4750)



Monomando lavabo XL.

**RSM211001**

21A304044



Cartucho cerámico 25 mm Ø  
Ref: 25000-2 (4750)



Monomando lavabo empotrado. Sistema S2 de ahorro de agua.

**RSM212001**

21A304049



Cartucho cerámico 35 mm Ø  
ref: 35100-2



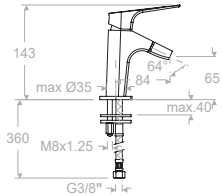
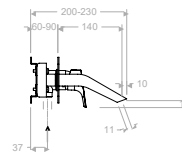
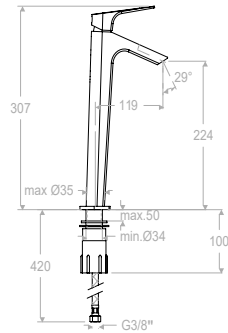
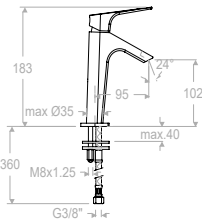
Monomando bide.

**RSM210301**

21B304043



ref: 25000-2 (4750)



ACCESORIOS BAÑO



Caño de pared para bañera.

**RSM16702**

AAZ306731



Valvula para desagüe sistema CLICK CLACK, ABS.

**RSM121602**

AAZ304296



Valvula metálica para desagüe sistema CLICK CLACK-laton.

**RSM1219L**

AAZ304385



Sifón telescópico.

**RSM3790**

99Z304130



Llave de paso de 1/2\"/>

**RSM9407** 1/2x1

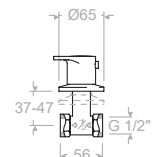
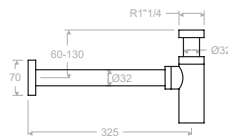
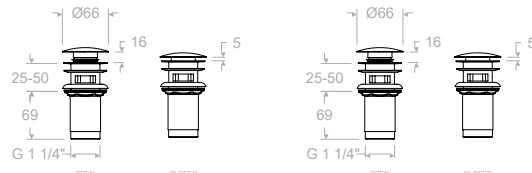
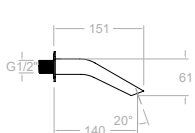
94F306686



Montura: 5000

7007 1/2 S/V + 3653 + KALLU

SET DE AMPLIACIÓN: KALLP



## DUCHAS EMPOTRADAS



Monomando de ducha empotrado metálico 1 vía  
 Incluye: Cuerpo interno, placa en acero inoxidable con revestimiento STD.

### RSM211801S

21D304048



Cartucho: 35100 (6689-2)

XX1801	3 bar	5 bar
A l/min	26	31
Kit de ampliación - Extension set: KA1V		



Monomando de ducha empotrado metálico 2 vías .con placa ultraslim. Incluye: Cuerpo interno, placa en acero inoxidable con revestimiento STD, para tabiques de 50 mm como mínimo. Desviador mecánico mediante cartucho cerámico.

### RSM211502S

21D304046



Cartucho: 35100 (6689-2) + 4004

XX1502	3 bar	5 bar
A l/min	24	30
B l/min	22	29
Kit de ampliación - Extension set : KA2V		



Monomando de ducha empotrado metálico 3 vías .con placa ultraslim. Incluye: Cuerpo interno, placa en acero inoxidable con revestimiento STD, para tabiques de 50 mm como mínimo. Desviador mecánico mediante cartucho cerámico.

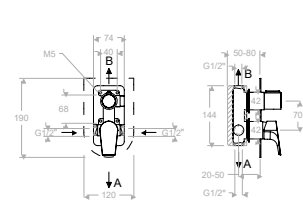
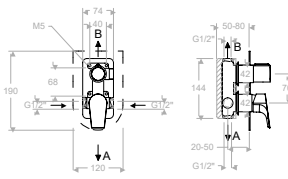
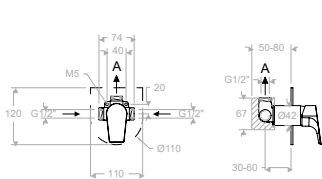
### RSM211503S

21D304047



Cartucho: 35100 (6689-2) + 4003

XX1503	1 bar	3 bar	5 bar
A l/min	13	22	28
B l/min	13	21	26
B l/min	13	21	26
Kit de ampliación - Extension set : KA2V			



## COLUMNA BAÑO-DUCHA



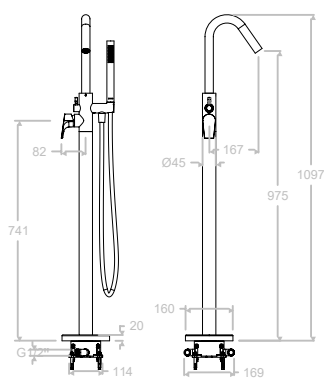
### RSM218503MO

21C304306



Columna monomando para bañera con equipo de ducha, caño orientable. Base de instalación RS - TechnoBox.

Cartucho: 35100-2



## COLUMNA DE LAVABO



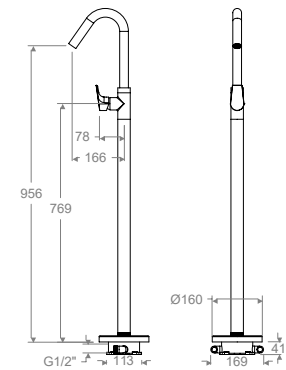
Columna monomando para lavabo, con caño giratorio.

### RSM217602S

21A303370



Cartucho cerámico 35 mm Ø  
 ref.: 35100-2





- Cartucho cerámico Ø35 mm.
- Cartuchos monomando con Sistema Termostop Block de limitación de la temperatura máxima del agua caliente y Sistema de ahorro de agua S2 (disponible C2 en algunos modelos) mediante la apertura de la manecilla en dos fases.
- Cartucho termostático con Sistema Hot Block de seguridad antiquemaduras y Sistema Termostop de bloqueo de la temperatura a 38°C.
- Caudal a 3 bar: Lavabo y Fregadero (de 11 l/min). Bidé (5 l/min). Ducha (12 l/min). Baño (20 l/min).
- Nivel acústico a 3 bar: < 20 dB.
- Cromado latón: 15 micras de espesor de níquel, 0,3 micras de cromo.
- Prestaciones de confort a nivel de fidelidad, sensibilidad y constancia en la selección de la temperatura.
- Resiste presiones estáticas ≤ 10 bar y golpes de ariete de 25 bar.
- Temperatura recomendada de agua caliente 55°C. Temperatura máxima de uso 65°C. Máximo 1h a 90°C.
- Presión de uso entre 1-5 bar. Recomendada 3 bar.
- Resistente al choque térmico y químico anti legionela.
- Ánodo de sacrificio anticorrosión de zinc-magnesio.
- Cooltouch, sistema que permite mantener la grifería templada al tacto para evitar quemaduras.

MONOMANDO DE LAVABO

MONOMANDO BIDE



Monomando lavabo, sistema de ahorro de agua S2 y S3, apertura en frío.

**RSM360403**

36A304104



Cartucho cerámico 35 mm ø  
Ref.: 35100-3



Monomando lavabo XL, sistema de ahorro de agua S2.

**RSM3602**

36A304095



Cartucho cerámico 35 mm ø  
Ref.: 35100-3



Monomando lavabo empotrado de doble florón de acero inoxidable. Caño de 24 cm. Sistema S2 de ahorro de agua.

**RSM362103**

36A304119



Cartucho cerámico 35 mm ø  
Ref.: 35100-2



Monomando bidé, sistema de ahorro de agua S2.

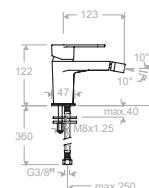
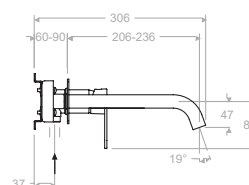
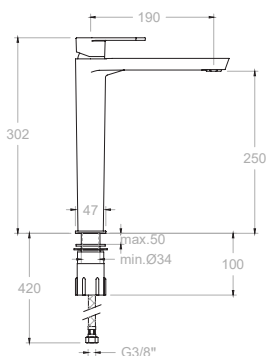
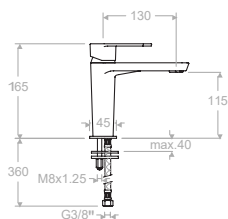
**RSM3603**

36B304100



Cartucho cerámico 35 mm ø  
Ref.: 35100-3

KIT DE AMPLIACIÓN - Extensión set:  
XX20CF+2100N-35+CLEU+KXB20



ACCESORIOS BAÑO



Caño de pared para bañera.

**RSM16602**

AAZ306726



Valvula para desagüe sistema CLICK CLACK, ABS.

**RSM121602**

AAZ304296



Valvula metálica para desagüe sistema CLICK CLACK-latón.

**RSM1219L**

AAZ304385



Sifón telescópico.

**RSM3790**

99Z304130



Llave de paso de 1/2\"/>

**RSM9407** 1/2x1

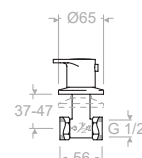
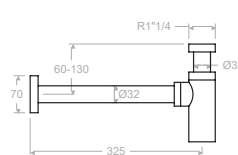
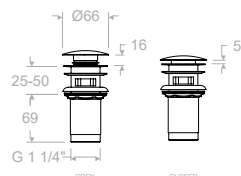
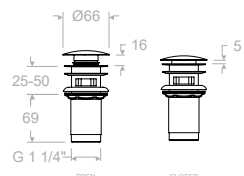
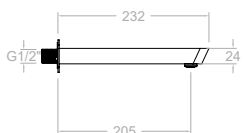
94F306686

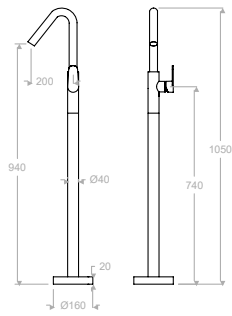


Montura: 5000

7007 1/2 S/V + 3653 + KALLU

SET DE AMPLIACIÓN: KALLP





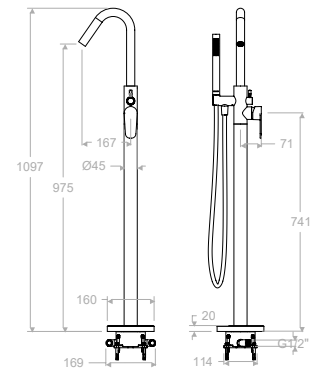
Columna monomando para lavabo, con caño giratorio.

**RSM367602S**

36A304290



Cartucho cerámico 35 mm Ø  
Ref.: 35100-2



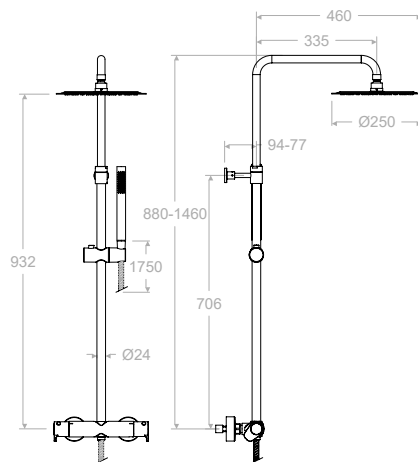
Columna monomando para bañera con equipo de ducha, caño orientable. Base de instalación RS - TechnoBox.

**RSM368503MO**

36C304300



Cartucho: 35100-2



Columna telescópica termostática con inversor: integrado, rociador metálico 250 mm. Ø. Caudal a 3 bar: 12 l/min en salida teleducha y 16 l/min en salida rociador.

**RSM365402RM250NM**

36D303738



Cartucho: 1703T + 4000







Monomando de ducha empotrado metálico 1 vía  
Incluye: Cuerpo interno, placa en acero inoxidable con revestimiento STD.

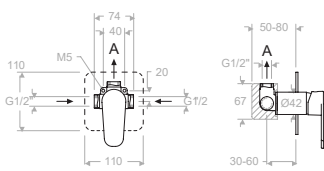
**RSM361801S**

36D304115



Cartucho: 35100 (6689-2)

XX1801	3 bar	5 bar
A l/min	26	31
Kit de ampliación - Extension set: KA1V		



Monomando de ducha empotrado metálico 2 vías con placa ultraslim. Incluye: Cuerpo interno, placa en acero inoxidable con revestimiento STD, para tabiques de 50 mm como mínimo. Desviador mecánico mediante cartucho cerámico.

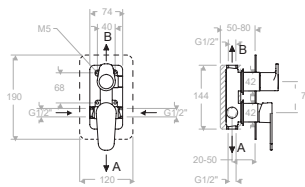
**RSM361502S**

36D304110



Cartucho: 35100 (6689-2) + 4004

XX1502	3 bar	5 bar
A l/min	24	30
B l/min	22	29
Kit de ampliación - Extension set: KA2V		



Monomando de ducha empotrado metálico 3 vías con placa ultraslim. Incluye: Cuerpo interno, placa en acero inoxidable con revestimiento STD, para tabiques de 50 mm como mínimo. Desviador mecánico mediante cartucho cerámico.

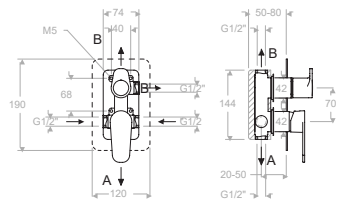
**RSM361503S**

36D304114



Cartucho: 35100 (6689-2) + 4003

XX1503	1 bar	3 bar	5 bar
A l/min	13	22	28
B l/min	13	21	26
B l/min	13	21	26
Kit de ampliación - Extension set: KA2V			



MONOMANDO PARA DUCHAS EMPOTRADAS



Monomando de ducha empotrado metálico 1 vía.  
Incluye: Cuerpo interno, chapetón en acero inoxidable con revestimiento STD.

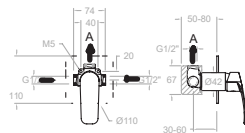
**RSMK3618012**

36D304183



Cartucho: 35100 (6689-2)

XX1801	3 bar	5 bar
A l/min	26	31
KIT DE AMPLIACIÓN: KA1V		



Monomando de ducha empotrado metálico 1 vía. Incluye: Cuerpo interno, chapetón en acero inoxidable con revestimiento STD, para tabiques de 50 mm como mínimo. Desviador mecánico mediante cartucho cerámico.

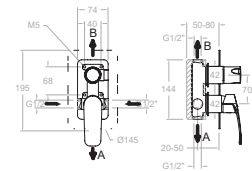
**RSMK3618012K**

361801S+BKRK250



Cartucho: 35100 (6689-2) + 4004

XX1801	3 bar	5 bar
A l/min	26	31
KIT DE AMPLIACIÓN: KA1V		





- Cartucho cerámico Ø35 mm
- Cartuchos monomando con Sistema Termostop Block de limitación de la temperatura máxima del agua caliente y Sistema de ahorro de agua S2 (disponible C2 en algunos modelos) mediante la apertura de la manecilla en dos fases.
- Cartucho termostático con Sistema Hot Block de seguridad antiquemaduras y Sistema Termostop de bloqueo de la temperatura a 38°C.
- Caudal a 3 bar: Lavabo y Fregadero (de 11 l/min). Bidé (5 l/min). Ducha (12 l/min). Baño (20 l/min).
- Nivel acústico a 3 bar: < 20 dB.
- Cromado latón: 15 micras de espesor de níquel, 0.3 micras de cromo.
- Prestaciones de confort a nivel de fidelidad, sensibilidad y constancia en la selección de la temperatura.
- Resiste presiones estáticas ≤ 10 bar y golpes de ariete de 25 bar.
- Temperatura recomendada de agua caliente 55°C. Temperatura máxima de uso 65°C. Máximo 1h a 90°C.
- Presión de uso entre 1-5 bar. Recomendada 3 bar.
- Resistente al choque térmico y químico anti legionela.
- Ánodo de sacrificio anticorrosión de zinc-magnesio
- Cooltouch, sistema que permite mantener la grifería templada al tacto para evitar quemaduras.

MONOMANDO DE LAVABO

MONOMANDO BIDE



Monomando lavabo, sistema de ahorro de agua S2.

RSM340401

34A304076



Cartucho cerámico 35 mm Ø  
Ref: 35100-3



Monomando lavabo XL, sistema de ahorro de agua S2.

RSM340201

34A304066



Cartucho cerámico 35 mm Ø  
Ref: 35100-3



Monomando lavabo muro de doble florón de acero inoxidable. Caño de 24 cm. Sistema S2 de ahorro de agua.

RSM342103

34A304091



Cartucho cerámico 35 mm Ø  
Ref: 35100-2



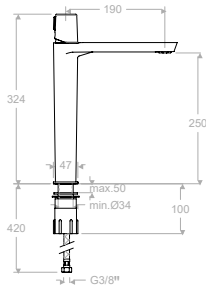
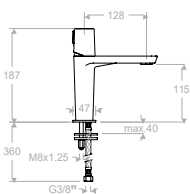
Monomando bide, sistema de ahorro de agua S2.

RSM340301

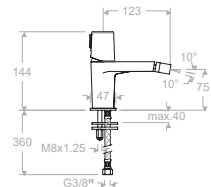
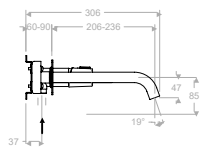
34B304070



Cartucho cerámico 35 mm Ø  
Ref: 35100-3



KIT DE AMPLIACIÓN - Extension set: KAB  
XX20CF+3400N-35+CLEU24+RB21H



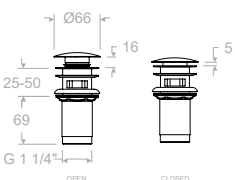
ACCESORIOS BAÑO



Valvula para desagüe sistema CLICK CLACK, ABS.

RSM121602

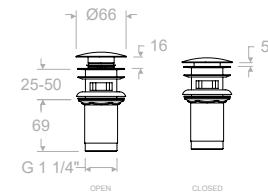
AAZ304296



Valvula metálica para desagüe sistema CLICK CLACK-latón.

RSM1219L

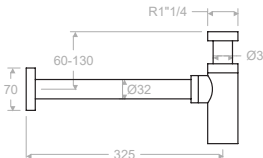
AAZ304385



Sifón telescópico.

RSM3790

99Z304130



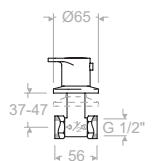
Llave de paso de 1/2\"/>

RSM94071/2x1

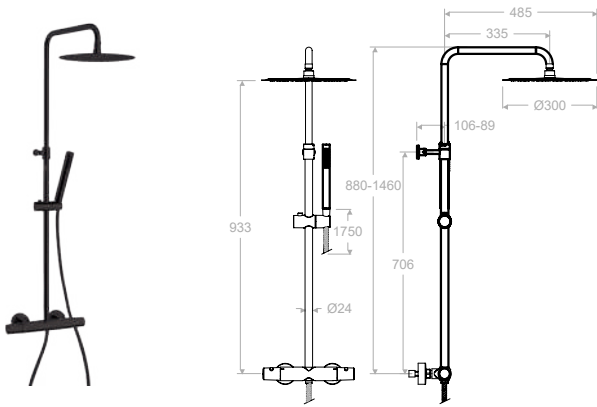
94F306686



Montura: 5000  
7007 1/2 S/V + 3653 + KALLU  
SET DE AMPLIACIÓN: KALLP



## COLUMNAS



Columna telescópica termostática con inversor integrado, rociador metálico 250 mm. Ø. Caudal a 3 bar: 12 l/min en salida teleducha y 16 l/min en salida rociador.

**RSM345402RM250NM**

34D304997



Cartucho: 1701T + 4000



## DUCHAS EMPOTRADAS



Monomando de ducha empotrado metálico 1 vía  
Incluye: Cuerpo interno, placa en acero inoxidable con revestimiento STD.

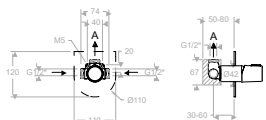
**RSM341801S**

34D304086



Cartucho: 35100 (6689-2)

XX1801	3 bar	5 bar
A l/min	26	31
Kit de ampliación - Extension set: KA1V		



Monomando de ducha empotrado metálico 2 vías con plato ultraslim. Incluye: Cuerpo interno, placa en acero inoxidable con revestimiento STD, para tabiques de 50 mm como mínimo. Desviador mecánico mediante cartucho cerámico.

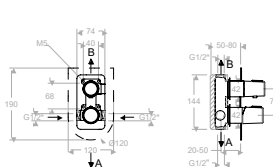
**RSM341502S**

34D304081



Cartucho: 35100 (6689-2) + 4004

XX1502	3 bar	5 bar
A l/min	24	30
B l/min	22	29
Kit de ampliación - Extension set: KA2V		



Monomando de ducha empotrado metálico 3 vías con placa ultraslim. Incluye: Cuerpo interno, placa en acero inoxidable con revestimiento STD, para tabiques de 50 mm como mínimo. Desviador mecánico mediante cartucho cerámico.

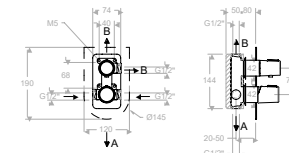
**RSM341503**

34D304085

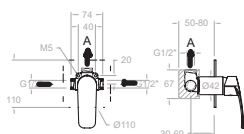


Cartucho: 35100 (6689-2) + 4003

XX1503	1 bar	3 bar	5 bar
A l/min	13	22	28
B l/min	13	21	26
B l/min	13	21	26
Kit de ampliación - Extension set: KA2V			



## MONOMANDO PARA DUCHAS EMPOTRADAS



Monomando de ducha empotrado metálico 1 vía con placa ultraslim, cromo + Brazo de pared para salida ducha con rociador: Ø250.

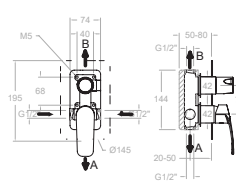
### RSMK3418012

341801S+BHRM250



Cartucho: 35100 (6689-2)

XX1801	3 bar	5 bar
A l/min	26	31
KIT DE AMPLIACIÓN: KA1V		



Monomando de ducha empotrado metálico 1 vía con placa ultraslim, cromo + Brazo de pared para salida ducha con rociador cuadrado: 250mm.

### RSMK3418012K

341801S+BKRK250



Cartucho: 35100 (6689-2) + 4004

XX1801	3 bar	5 bar
A l/min	26	31
KIT DE AMPLIACIÓN: KA1V		



- Cartucho cerámico monomando Ø25mm en Lavabo.
- Cartucho progresivo Ø35mm en Lavabo cascada, Bidet y Lavabo alto.
- Cartucho termostático con Sistema Hot Block de seguridad antiquemaduras y Sistema Termostop de bloqueo de la temperatura a 38°C.
- Caudal a 3 bar: Lavabo. Lavabo alto y Fregadero (9 l/min). Ducha (12 l/min). Baño (20 l/min).
- Nivel acústico a 3 bar < 20 dB.
- latón: 15 micras de espesor de níquel, 0,3 micras de cromo.
- Presión de uso entre 1-5 bar, recomendada 3 bar. Resiste presiones estáticas ≤ 10 bar y golpes de ariete de 25 bar.
- Temperatura recomendada de agua caliente 55°C. Temperatura máxima de uso 65°C. Máximo 1h a 90°C.
- Resistente al choque térmico y químico anti-legionela.
- Salida de agua cascada caudal limitado.
- Cooltouch, sistema que permite mantener la grifería templada al tacto para evitar quemaduras.

MONOMANDO DE LAVABO

MONOMANDO BIDE



**RSM2601**  
26A304058

Monomando de lavabo con salida cascada, caño giratorio y cartucho progresivo de apertura en agua fría.

Cartucho: 2600-P  
\* Cartucho progresivo



**RSM2610**  
26A304062

Monomando de lavabo (L) con aireador, caño giratorio y cartucho progresivo de apertura en agua fría.

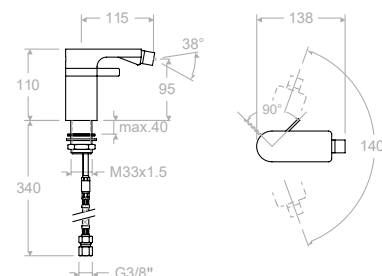
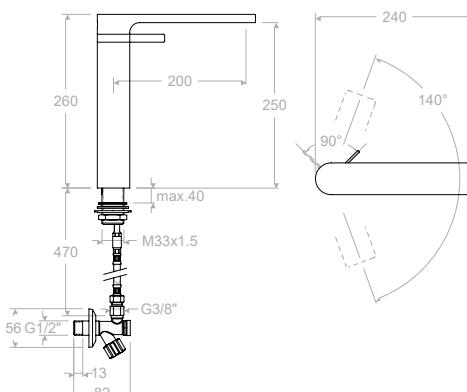
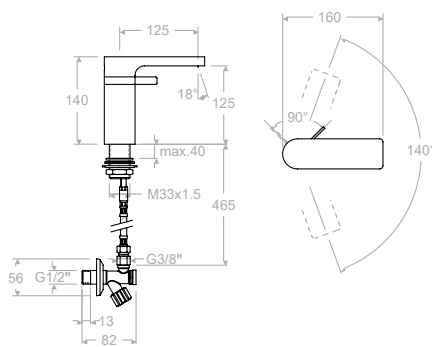
Cartucho: 2600-P  
\* Cartucho progresivo



**RSM2603**  
26B304060

Monomando de bidé con salida de agua orientable y cartucho progresivo de apertura en agua fría.

Cartucho: 2600-P  
\* Cartucho progresivo

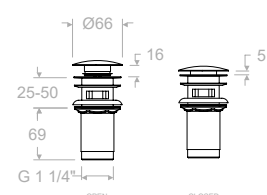


ACCESORIOS BAÑO



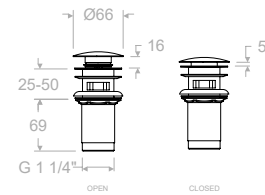
Valvula para desagüe sistema CLICK CLACK, ABS.

**RSM121602**  
AAZ304296



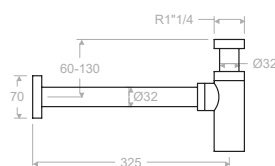
Valvula metálica para desagüe sistema CLICK CLACK-latón.

**RSM1219L**  
AAZ304385



Sifón telescópico.

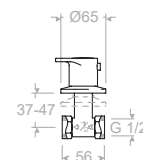
**RSM3790**  
99Z304130



Llave de paso de 1/2".

**RSM9407 1/2x1**  
94F306686

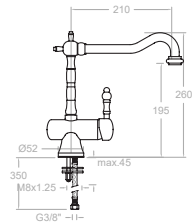
Montura: 5000  
7007 1/2 S/V + 3653 + KALLU  
Kit de ampliación - Extension set: KALLP





- Montura cerámica ceràmica de 1/2" para bimandos.
- Cartucho cerámicos monomando de Ø 35 mm (Lavabo de caño giratorio y fregadero).
- Cartucho termostático con Sistema Hot Block de seguridad antiquemaduras y Sistema Termostop de bloqueo de la temperatura a 38°C.
- Caudal a 3 bar: Lavabo, Bidet y Fregadero (de 9 a 12 l/min). Ducha (de 12 a 16 l/min). Baño (>20 l/min)
- Nivel acústico a 3 bar < 20 dB.
- Cromado latón: 15 micras de espesor de níquel, 0,3 micras de cromo.
- Presión de uso entre 1-5 bar, recomendada 3 bar. Resiste presiones estáticas ≤ 10 bar y golpes de ariete de 25 bar.
- Temperatura recomendada de agua caliente 55°C. Temperatura máxima de uso 65°C. Máximo 1h a 90°C.
- Resistente al choque térmico y químico anti-legionela.

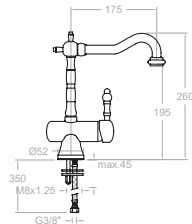
MONOMANDO DE LAVABO



**RSM3129**  
31E307275

Monomando de lavabo con caño de 21cm giratorio.

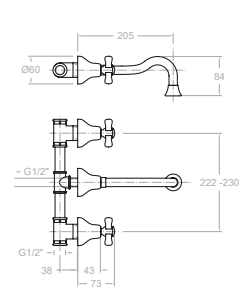
Cartucho: 35100-2



**RSM3121**  
31A304337

Monomando de lavabo con caño de 17cm giratorio.

Cartucho: 35100-2

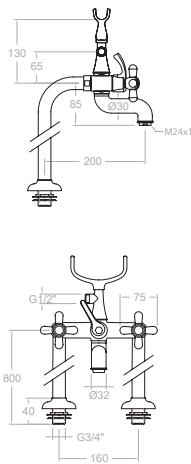


**RSM3120C**  
31A307274

Bimando de lavabo empotrado mural.

Montura cerámica: 1700C1/2"

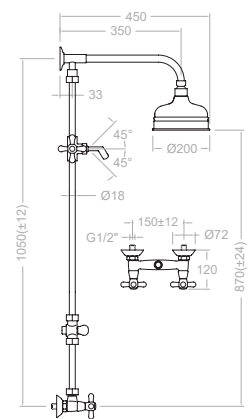
COLUMNAS



**RSM3135CG**  
31C307277

Columna bimando para bañera con equipo de ducha.

Montura cerámica: 1700C1/2"



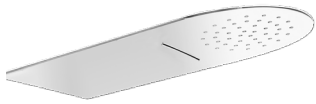
**RSM3158CG**  
31D307278

Columna de ducha laton bimando con rociador Ø 200 mm.

Montura cerámica: 1700C1/2"

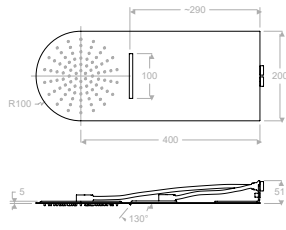
# HIDROTERAPIA

## ROCIADORES DOS FUNCIONES



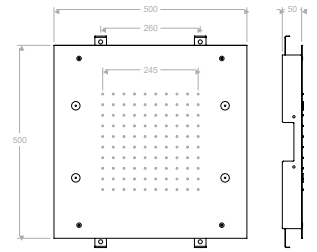
Rociador de pared efecto lluvia y cascada.

**RSMRCR**  
99Z304188



Rociador cuadrado empotrado, 500 mm. con lluvia y nebulizador. Sistema de atomización del agua en la salida.

**RSMRELNK500**  
99Z304189



## ROCIADORES METÁLICOS



Rociador de pared redondo Ø154 mm. Caudal a 3 bar: 8 l/min.

**RSMRIR**  
99Z304190



Brazo mural de ducha para rociador redondo de Ø300 mm. metálico.

**RSMBA390**  
99Z304176



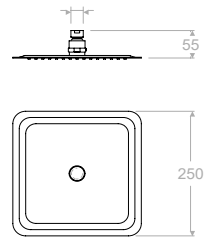
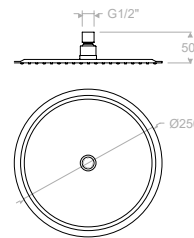
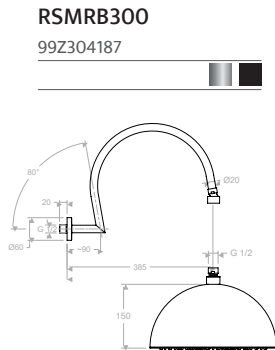
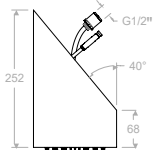
Rociador redondo metálico Ø 250 mm.

**RSMRM250**  
99Z304193



Rociador cuadrado metálico 250x250 mm.

**RSMRK250**  
99Z304191

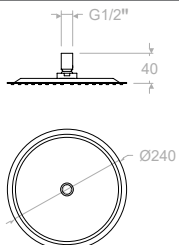


## ROCIADORES ABS



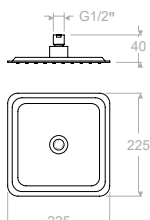
Rociador redondo abs Ø 240 mm.

**RSMRP240**  
99Z304198



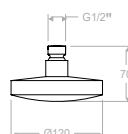
Rociador cuadrado abs 225x225 mm.

**RSMRPK225**  
99Z304199



Rociador redondo abs Ø 120 mm.

**RSMRP120**  
99Z304197



## SOPORTES Y TOMAS DE AGUA

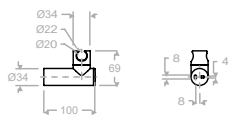
## BRAZOS DE DUCHA



Soporte de pared para ducha ABS.

**RSM3726**

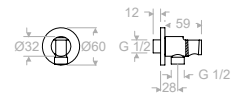
99Z304129



Codo de salida de agua y soporte fijo. redondo.

**RSM3796**

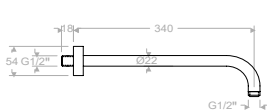
99Z304134



Brazo de pared 350 mm.

**RSMB350**

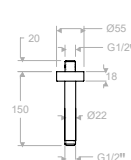
99Z304172



Brazo de ducha para techo 150 mm.

**RSMBV15**

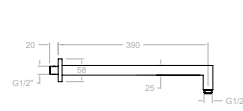
99Z304177



Brazo de pared 350 mm.

**RSMBK350**

99Z307290



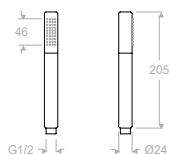
## TELEDUCHAS



Ducha de mano de Latón con 1 función.

**RSM3713M**

99Z304125



Ducha de mano de Latón con 1 función.

**RSM3714**

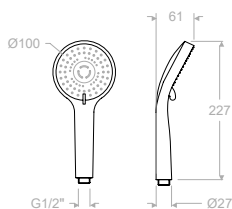
99Z304125



Ducha de mano de abs con 3 funciones.

**RSM2876BT**

99Z304065



## FLEXIBLES PARA DUCHA

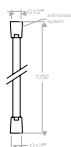
## CAÑOS



Flexible para ducha con extremo giratorio, 1,75 m.

**RSM2471C**

99Z304052



Flexible para ducha con extremo giratorio, 1,75 m.

**RSM2475C**

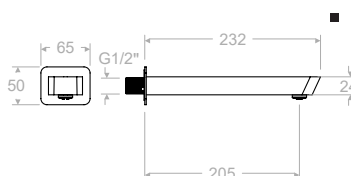
36D305516



Caño de pared para bañera.

**RSM16602**

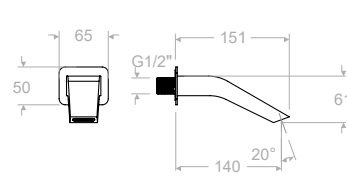
AAZ306726



Caño de pared para bañera.

**RSM16702**

AAZ306731





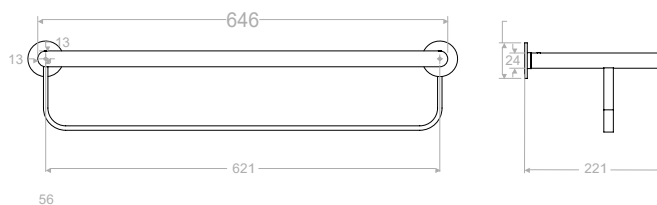
## INSTALACIÓN MECÁNICA: Tornillos de acero a pared

### FIJACIÓN MECÁNICA:

- 1- Posicionar los puntos donde taladrar.
- 2- Atornillar la pieza de unión fuertemente en cada taco.
- 3- Introducir el accesorio en las piezas de unión y fijar fuertemente con el tornillo



Toallero estante.



### RSMTOAL03

99Z306429



Toallero L. 627 mm.

### RSMTOAL02

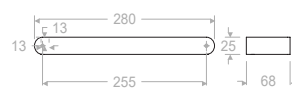
99Z306425



Toallero 280 mm.

### RSMTOAL01

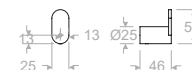
99Z306422



Colgador.

### RSMCOLG01

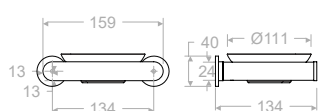
99Z306407



Jabonera.

### RSMSOP02

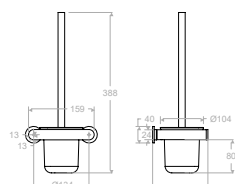
99Z306417



Escobillero de pared.

### RSMESCO01

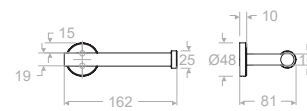
99Z306410



Portapapel.

### RSMPORT01

99Z306414



## INSTALACIÓN ADHESIVA: Pegamento Sealant Fix

### FIJACIÓN ADHESIVA:

- Sealant Fix: ¡olvidate de agujerear las paredes con el pegamento Sealant Fix!
- Fácil de aplicar / fácil de retirar
- Resistente al agua
- No tóxico



Toallero L. 627 mm.

**RSMTOAL02**

99Z306425



Toallero 280 mm.

**RSMTOAL01**

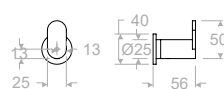
99Z306422



Colgador.

**RSMCOLG01**

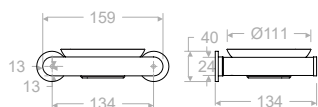
99Z306407



Jabonera.

**RSMSOP02**

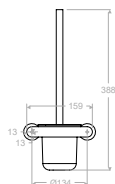
99Z306417



Escobillero de pared.

**RSMESCO01**

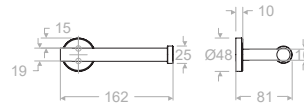
99Z306410



Portapapel.

**RSMPORT01**

99Z306414



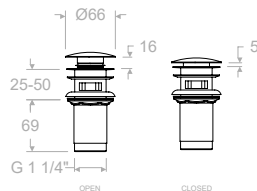
## VÁLVULA



Válvula para desagüe sistema CLICK CLACK, ABS.

**RSM121602**

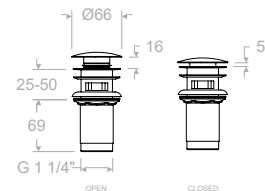
AAZ304296



Válvula CLIC-CLAC-latón.

**RSM1219L**

AAZ304385



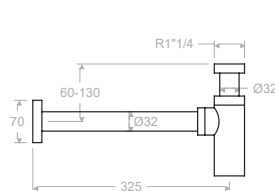
## SIFÓN



Sifón telescópico.

**RSM3790**

99Z304130



## LLAVE DE PASO



Llave de paso de 1/2".

**RSM9407 1/2x1**

94F306686

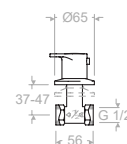


Montura: 5000

Head: 5000

7007 1/2 S/V + 3653 + KALLU

Kit de ampliación - Extension set: KALLP

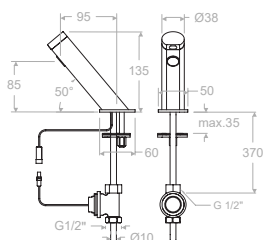


## COLECTIVIDADES SOLTRONIC

- Lavabo electrónico de un agua (o premezclada).
- Fuente de alimentación: batería alcalina 9V.
- Pilas no incluidas.
- Protección sanitaria.
- Descarga automática anti-legionela cada 24h.
- Distancia de detención: 10 cm.
- Limitador de caudal.



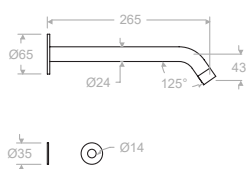
**RSM8119B**  
81A304357



CAUDAL L/M FLOW	6 l/min.
TEMPERATURE	65°
BAR	1-5 bar (3 recom)



**RSM8121B**  
81A301500



CAUDAL L/M FLOW	6 l/min.
TEMPERATURE	65°
BAR	1-5 bar (3 recom)

## SOLESTOP

- Lavabo temporizado de un agua, regulación de tiempo y caudal.
- Protección sanitaria.
- Descarga automática anti-legionela cada 24h.
- Limitador de caudal.



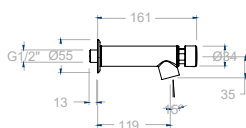
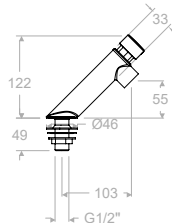
**RSM745803**  
74A304456



**RSM745203**  
74A304454

Cartucho: 740103

Cartucho: 740103



TIEMPO	≈ 5 seg
CAUDAL	≈ 6 l/min
DESCARGA TOTAL	≈ 0,5 litros

TIEMPO	≈ 5 seg
CAUDAL	≈ 6,5 l/min
DESCARGA TOTAL	≈ 0,55 litros



- Monomando empotrado de WC magnet.
- Cierre doble cierre de seguridad y duchita.
- Previene los escapes por presión estática en flexo y duchita.
- Evita siniestros por inundaciones.
- Evita recirculación del agua.



**RSM336801**

99F305844



Cartucho 25000-2



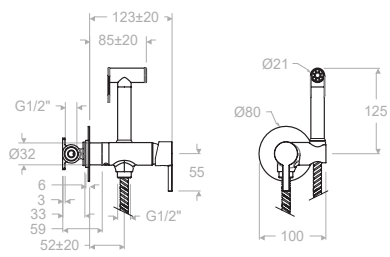
**RSM756801**

99F305845

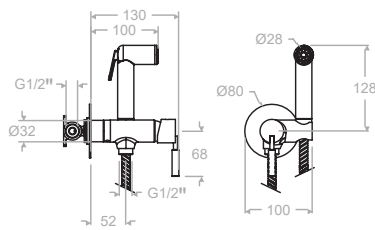


Cartucho 25000-2

LATON  
BRASS



ABS





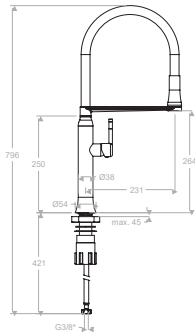
KITCHEN MAGNET



Monomando de cocina de latón con duchita. 1 jet orientable. Caño flexible de silicona para cocina.

**RSM386801MACU**  
38E304999

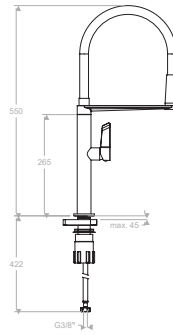
Cartucho 25000-2



Monomando de cocina de latón con duchita. 1 jet orientable. Caño flexible de silicona para cocina.

**RSM388801MC**  
38E305008

Cartucho 25000-2



PURE WATER



Monomando cocina acero inoxidable profesional con circuito para agua purificada, y duchita. 1 jet orientable. Caño flexible de silicona.

**RSM388902**  
38E304139

Cartucho: 35100-2

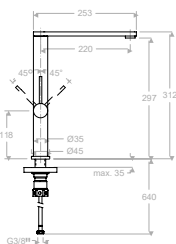
GRIFO DE ENCIMERA



Monomando de cocina de acero inoxidable con caño alto giratorio. Caudal a 3 bar: 9 l/min.

**RSM3886**  
38E304138

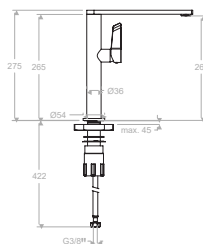
\*\*Preguntar por existencias  
Cartucho 25000-2



Monomando de cocina de latón con caño alto giratorio. Caudal a 3 bar: 9 l/min.

**RSM388401MC**  
38E305005

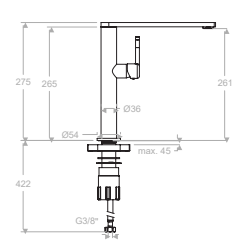
Cartucho 25000-2



Monomando de cocina de latón con caño alto giratorio. Caudal a 3 bar: 9 l/min.

**RSM388401MACU**  
38E305809

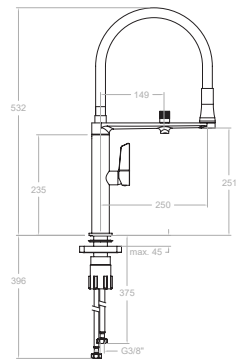
Cartucho 25000-2



Monomando cocina de latón profesional con circuito para agua purificada y duchita 1 jet orientable. Caño flexible de silicona.

**RSM898801MC**  
38E307288

Cartucho: 25000-2 montura 8991



## COCINA CAÑO ALTO

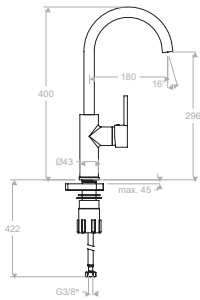


Monomando de cocina de latón con caño alto giratorio. Caudal a 3 bar: 9 l/min.

**RSM330602**  
33E305812



Cartucho 35100

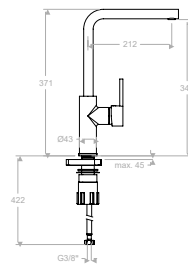


Monomando de cocina de latón con caño alto giratorio. Caudal a 3 bar: 9 l/min.

**RSM332902**  
33E305814



Cartucho 35100

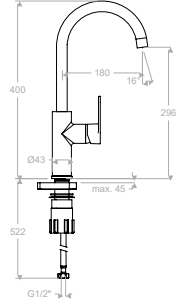


Monomando de cocina de latón con caño curvo giratorio.

**RSM360602**  
36E304109



Cartucho cerámico 35 mm ø  
Ref.: 35100



## COCINA EXTRAIBLE

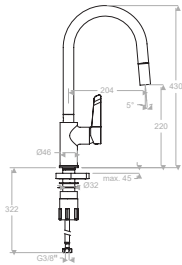


Monomando de cocina de latón con duchita metálica 2 jets extraíble.

**RSM387901V1MC**  
38E306647



Cartucho: 35100-2

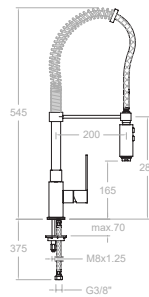


Monomando con duchita 2 jets orientable para gran cocina.

**RSM4966**

\* Producto bajo pedido

Cartucho: 25000-2 (4750)

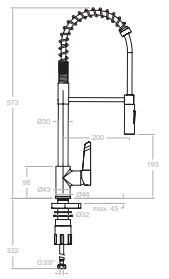


Monomando con duchita orientable para gran cocina.

**RSM386601MC**

\* Producto bajo pedido

Cartucho:35100 (6689-2)



### Catálogo - Lista de precios 2023

Precios recomendados de venta al público en Pesos mexicanos.

(IVA no incluido)

Ramon Soler México, S.A de C.V. se reserva el derecho, por necesidades de diseño y servicio, de modificar, sustituir o eliminar, sin previo aviso, los modelos y elementos descritos en esta publicación. Las fotografías, diseños técnicos y ambientes reproducidos tienen un valor indicativo, por lo que el cliente no podrá acogerse a ellos para posibles reclamaciones.

Siguiendo la normativa REACH (Reglamento (CE) N1907/2006) Reglamento Europeo relativo al Registro, Evaluación, Autorización y Restricción de las sustancias y mezclas químicas, les informamos algunos de nuestros productos pueden contener plomo en concentraciones superiores al 0,1% m/m. El pasado 27 de junio de 2018 el plomo fue añadido a la lista de sustancias candidatas extremadamente preocupantes (SVHC), más concretamente fue incluido como sustancia tóxica para la reproducción humana (categoría 1A).

Todos nuestros productos son para instalar en interior.

 **YouTube**  
SUSCRÍBETE



al canal **Ramon Soler®**



Cómo instalar un monomando



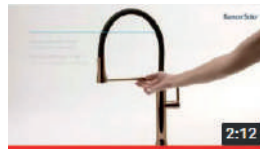
Cómo instalar un baño ducha



Instalacion de columnas de ducha...



Instalación de columnas...



Lo último en grifería de cocina...



Wc Magnet de Ramon Soler®



¿Cómo instalar un monomando...



¿Cómo instalar extensión de 1 vía...



¿Cómo instalar un grifo temporizado?



¿Cómo instalar un termostático...



¿Cómo instalar extensión de 1 y 2...



¿Cómo limitar la temperatura....



Sistema de Ahorro de Agua, Energía



Sistema de Ahorro de Agua C2/S2



La Flagship Store de Ramon Soler®



Historias de empresas: Érase una...



Desde Barcelona hacia el mundo



Urban Chic de Ramon Soler®



Ramon Soler México SA de CV  
by **Ramon Soler**®   
Barcelona 1890

[comercialmexico@rsramonsoler.com](mailto:comercialmexico@rsramonsoler.com)

Tel. +52 55 8034 2892  
+52 55 2488 4730

[www.rsramonsoler.com](http://www.rsramonsoler.com)

Ramon Soler México, s.a. de C.V.  
Montecito 38, WTC CDMX  
Piso 28 Of. 16 Col. Napoles.  
Benito Juarez. CDMX 03810

Horario de lunes a viernes de 8:00 - 17:00

