

COSMOLITE®

MATERIA NUOVA

***100% recycled**

cosmolite.com

* Riferito a tutti gli inerti della composizione. / Referred to inert components.





Sostenibili, perché responsabili.

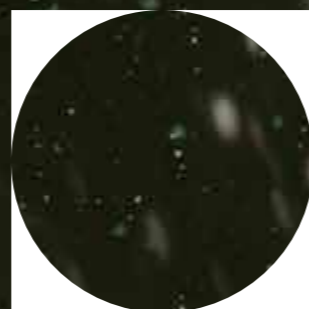
Sono i prodotti, in primis, a dare la misura dell'approccio green che fin dalla sua fondazione, Stone Italiana attua nel suo modo di fare impresa.

La mission aziendale è di dare un contributo decisivo al rinnovamento nel campo dell'architettura e dell'interior design, coniugando valori estetici di tendenza e caratteristiche tecnologiche d'avanguardia a qualità e sostenibilità ambientale.

Sustainable because responsible.

It is the Stone Italiana products first and foremost that reflect the green approach that the Company has fostered since it has been doing business.

The Company's mission is to contribute significantly to renewal in architecture and interior design, by combining on-trend aesthetics and cutting-edge technology with quality and sustainability.



Cosmolite® è Materia Nuova.

La sua composizione prevede interamente una miscela di minerali da riciclo pre-consumo provenienti dall'industria dell'estrazione della pietra, materie prime riutilizzate nell'ottica di una filosofia produttiva innovativa e sempre più sostenibile. La composizione e la giusta miscela degli inerti recuperati, sapientemente studiata dai laboratori di Ricerca e Sviluppo di Stone Italiana, garantiscono una perfetta lavorabilità, standard igienici elevati e una resistenza superiore al calore.

Declinate in diverse collezioni, le superfici in Cosmolite® sono ideali per tutte le applicazioni dove sono necessarie caratteristiche elevate al passo con la sensibilità ambientale che il mercato di oggi richiede.



Cosmolite® is a New Materia.

Made up entirely of pre-consumer recycled minerals from the stone quarrying industry, these raw materials are reused as part of a production philosophy based on innovation and increasing sustainability. The components - a carefully formulated mixture of recovered aggregates originating from the expertise of Stone Italiana's R&D laboratories - guarantee perfect workability, high hygiene standards and superior heat resistance.

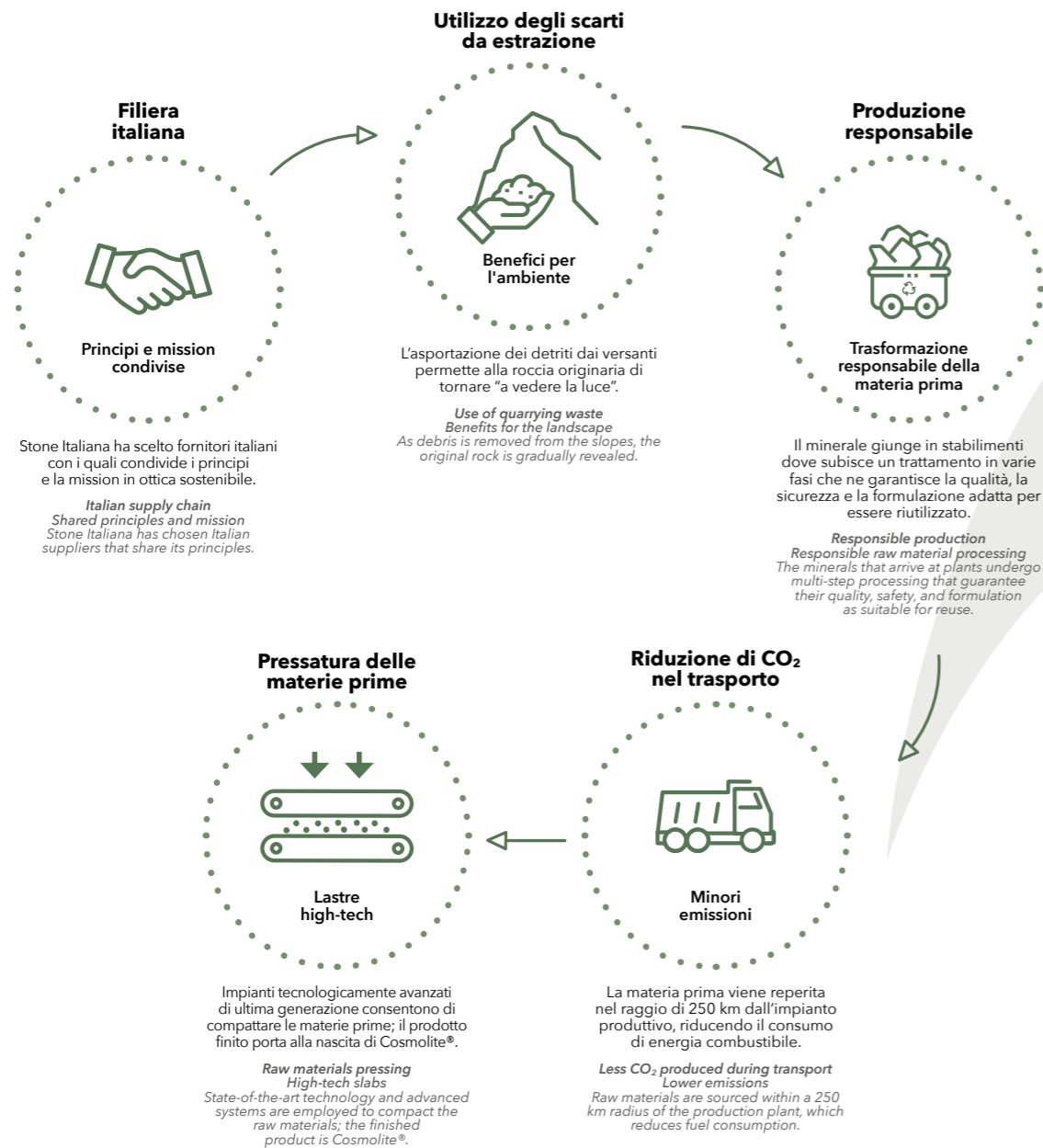
Available in different collections, Cosmolite® materials are ideal for all applications requiring advanced technical features and are aligned with the sensitivity to environmental issues of today's markets.

*Riferito a tutti gli inerti della composizione.
Referred to inert components.

La rivoluzione sostenibile di Stone Italiana

Stone Italiana's sustainable revolution

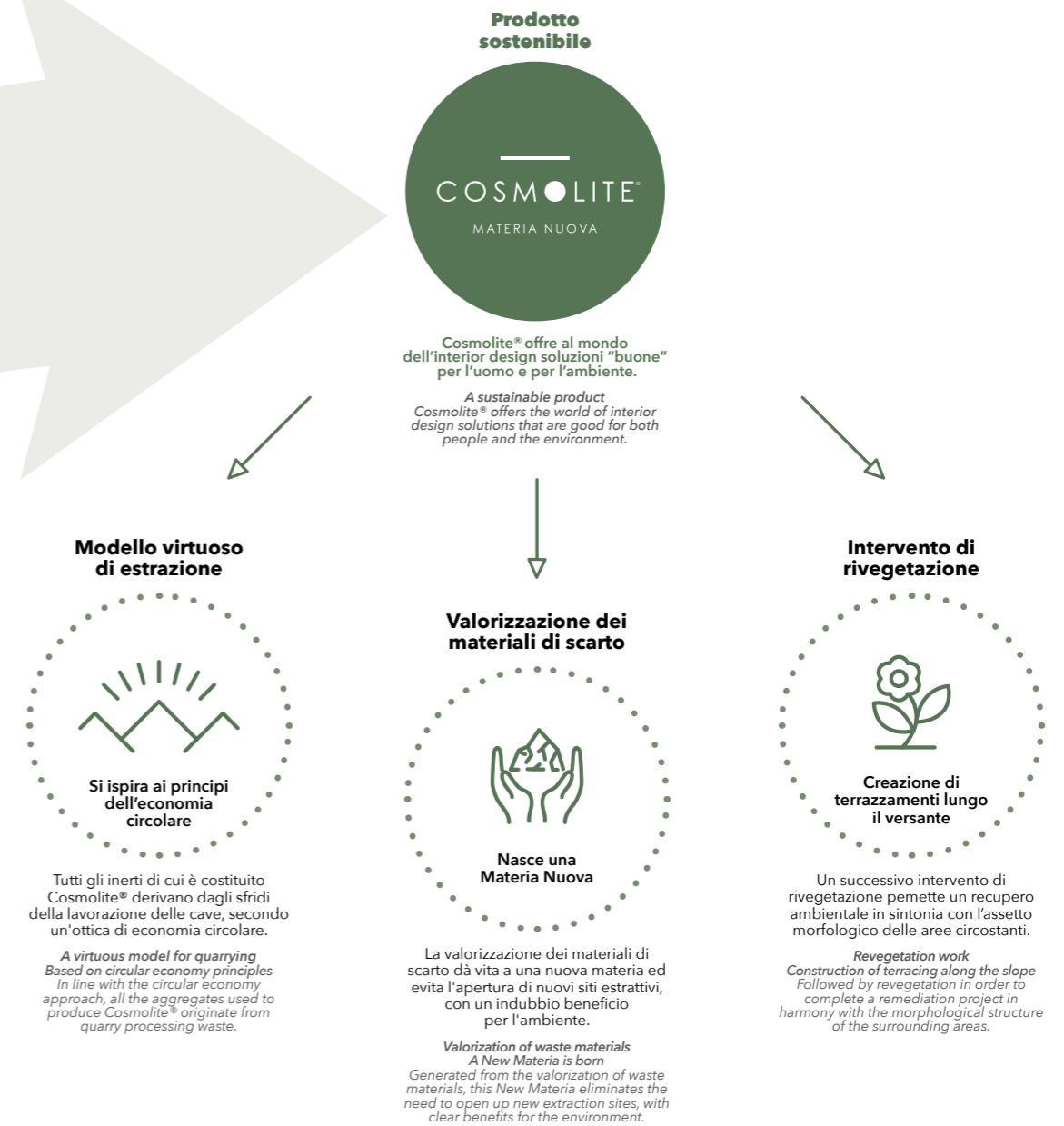
PROCESSO PRODUTTIVO THE PRODUCTION PROCESS



Come e soprattutto perché, Cosmolite® può definirsi "buono per l'ambiente"?

How, and above all why, is Cosmolite® "good for the environment"?

BENEFICI AMBIENTALI ENVIRONMENTAL BENEFITS



Fai qualcosa per l'ambiente!

Do something for the environment!

I laboratori di R&S hanno sviluppato una Materia Nuova per il mercato capace di rispondere a tutte le esigenze che il mondo progettuale richiede.

In questo contesto globale, Stone Italiana contribuisce alle tematiche della sostenibilità attraverso la creazione di prodotti che limitano il consumo delle risorse primarie - acqua, terra e ossigeno - reimmettendo nel ciclo produttivo materie prime di riciclo anziché vergini, aumentando la percentuale di fonti energetiche rinnovabili da cui attingere e usando acque di riciclo nel sistema produttivo.

Per garantire questa filosofia sostenibile, la ricerca comincia proprio dalle materie prime, selezionando solo fornitori che condividono la stessa visione di salvaguardia dell'ambiente.



100% Minerali riciclati
100% Recycled minerals

100% inerti minerali riciclati derivanti dagli sfridi di lavorazione delle cave lapidee. L'origine dei minerali riciclati utilizzati in Cosmolite[®] è garantita dall'AUTODICHIARAZIONE SUL CONTENUTO RICICLATO IN BASE ALLA NORMA ISO 14021, certificata dall'Ente Terzo CSQA.

100% recycled mineral aggregates originating from stone quarrying waste. The origin of the recycled minerals used in Cosmolite[®] is guaranteed by the ISO 14021 self-declaration on recycled content, which is certified by third-party certification body CSQA.



No quarzo
No quartz

Cosmolite[®] è prodotto con ossidi minerali di cui sono costituiti gli sfridi delle lavorazioni delle cave. Nella composizione degli inerti non è contenuto quarzo e la percentuale di silice cristallina è molto ridotta.

Cosmolite[®] is produced using mineral oxides obtained from quarrying waste. The aggregates contain no quartz and a very low percentage of crystalline silica.



100% Made in Italy
100% Made in Italy

Le materie prime che compongono Cosmolite[®] provengono da una filiera tutta italiana sia per quello che riguarda gli inerti che il legante. La resina utilizzata è per il 21% della sua composizione proveniente da fonti vegetali. La produzione di lastre è 100% Made in Italy, realizzata nel Nord Italia nei nostri stabilimenti di Verona e Gorizia. Stone Italiana esegue regolarmente un FPC (Factory Production Control) per certificare che durante il processo di produzione vengano effettuati tutti i controlli necessari a garantire la conformità alla norma ISO 9001.

The raw materials used to produce Cosmolite[®] - including the aggregates and the binder - are all sourced within Italy. The resin used is 21% plant-based. The slabs are produced entirely in Italy (in the North to be precise), in our plants located in the cities of Verona and Gorizia. Stone Italiana maintains a FPC (Factory Production Control) in order to certify that everything necessary to ensure ISO 9001 conformity is carried out during the production process.



DAP
EPD

È stata redatta la Dichiarazione Ambientale di Prodotto DAP che descrive gli impatti ambientali di Cosmolite[®] lungo tutto il suo ciclo di vita, dall'estrazione delle materie prime sino al suo fine vita.

The EPD (Environmental Product Declaration) has been drafted which describes the environmental impacts of Cosmolite[®] throughout its life cycle, from the quarrying of the raw materials through to the product end-of-life processes.



Nessuna emissione di COV dopo l'installazione
No VOC emissions after installation

Cosmolite[®] non rilascia COV, è sicuro per l'uomo (soprattutto per i più piccoli!) e per l'ambiente come garantito dalla certificazione Greenguard Gold.

Cosmolite[®] does not release VOCs, which means it is safe for people (especially children) and for the environment, as guaranteed by Greenguard Gold Certification.



Sicurezza alimentare
Food safety

Cosmolite[®] è approvato dalla FDA e certificato NSF 51 FOOD ZONE. Risponde a rigorose analisi chimiche per garantire la sicurezza delle sostanze utilizzate per la sua produzione e di conseguenza la sicurezza per il contatto alimentare.

Cosmolite[®] is FDA-approved and is certified as a FOOD ZONE material according to NSF 51. It undergoes stringent chemical testing to guarantee the safety of the substances used in its production and consequently its safety for food contact.



Carbon Footprint communication
Carbon Footprint communication

Stone Italiana ha completato l'analisi del ciclo di vita (LCA) che permette di calcolare le emissioni di gas serra espresse in Kg di CO₂, restituendo un quadro comprensivo e completo del proprio impatto. L'analisi è stata eseguita sulle lastre in Cosmolite[®] con Spessore 2 cm/ Unità Funzionale: 1 m².

Stone Italiana has completed a life cycle analysis (LCA), which involves calculating greenhouse gas emissions (expressed as kg of CO₂) and provides a comprehensive view of the Company's impact. The analysis was performed on 2 cm thick Cosmolite[®] slabs for a functional unit measuring 1 m².

Perché scegliere Cosmolite®?

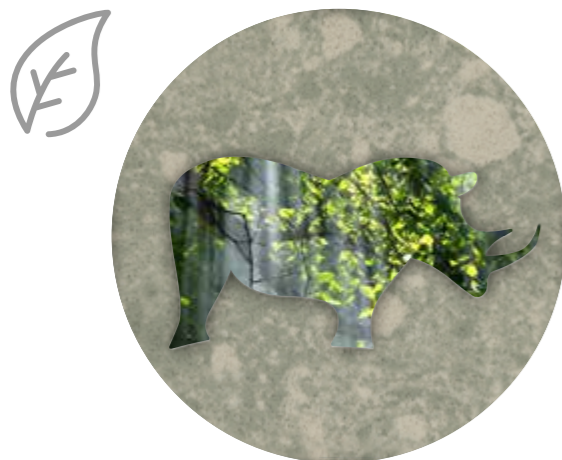
Why choose Cosmolite®?

Cosmolite® è la nuova superficie resistente, sostenibile e di design. E' l'alternativa di oggi e del futuro ai materiali già presenti sul mercato perché rappresenta in maniera concreta una missione importante: contribuire alla sensibilizzazione ambientale attraverso un prodotto che garantisca massime prestazioni e sicurezza igienica.



Guarda il video per scoprire i plus di Cosmolite®
Watch the video to find out about the advantages of Cosmolite®

Cosmolite® is a new design material that is strong and sustainable. It is the alternative - for now and for the future - to existing materials because it embodies an important mission, which is to contribute to environmental awareness through a product that guarantees maximum performance, hygiene and safety.



Amico dell'ambiente
Environmentally friendly



Resistente agli urti
Impact resistant



Resistente a macchie, odori e facile da pulire
Stainproof, odour resistant, and easy to clean



Resistente a graffi e abrasioni
Scratch and abrasion resistant



Igienicamente testato
Meets hygiene standards



Stone looking
Stone-effect finish



Altamente resistente al freddo e al calore
Highly resistant to cold and heat



Resistente agli acidi
Acid resistant



COSMOLITE

MATERIA NUOVA

VENANTIS

VENANTIS è la collezione caratterizzata da una vena passante sottile che percorre tutta la superficie della lastra e che conferisce continuità di disegno ed estetica al prodotto finale. Disponibile in sei colorazioni, VENANTIS è la scelta ideale per chi ricerca una nuova interpretazione del prodotto naturale ma con un alto contenuto sostenibile per un uso speciale in elementi d'arredo come i top cucina, piani di lavoro, tavoli, antine e superfici di rivestimento.

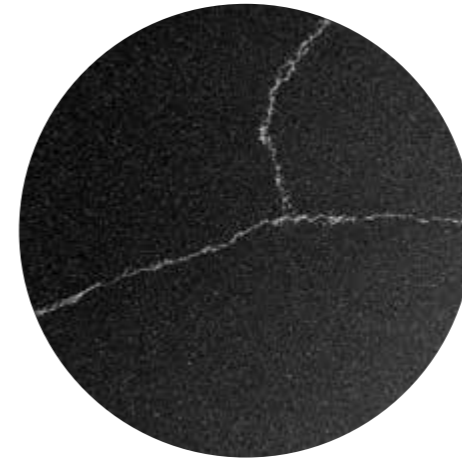
The VENANTIS collection features intricate veining throughout the body of the material and across the entire surface of the slab, which lends the end product design continuity and a seamless aesthetic. Available in six colours, VENANTIS is the ideal choice for anyone looking for a new, highly sustainable version of the original natural material for special uses in the creation of furnitures, for components such as kitchen countertops, worktops, tables and cabinet doors, as well as on walls.



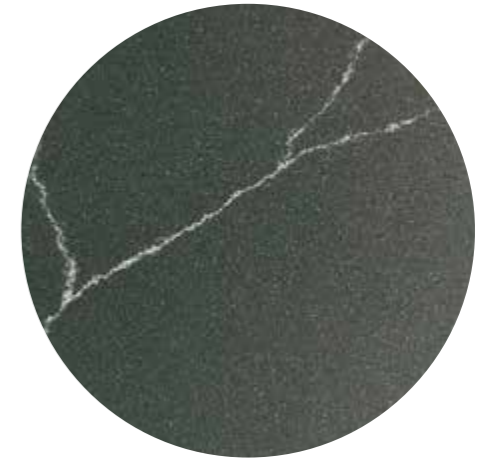
VENANTIS



COSMOLITE
MATERIA NUOVA



BLACK JUNO CMT
Gloss/Grain 2.0/Rocplan 2.0
slab size: 144x307x2 cm - 144x307x1,2 cm



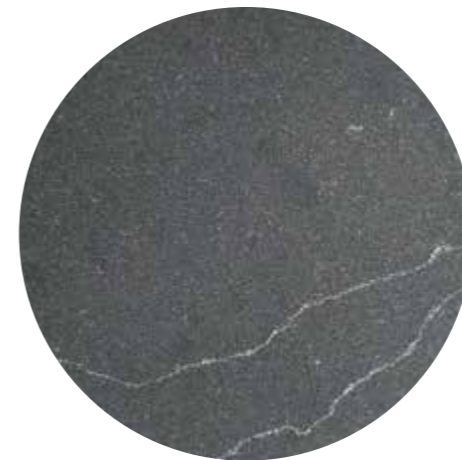
GREEN ARTEMIS CMT
Gloss/Grain 2.0/Rocplan 2.0
slab size: 144x307x2 cm - 144x307x1,2 cm



BEIGE IGEA CMT
Gloss/Grain 2.0/Rocplan 2.0
slab size: 144x307x2 cm - 144x307x1,2 cm



GREY ARGO CMT
Gloss/Grain 2.0/Rocplan 2.0
slab size: 144x307x2 cm - 144x307x1,2 cm



GREY TITANO CMT
Gloss/Grain 2.0/Rocplan 2.0
slab size: 144x307x2 cm - 144x307x1,2 cm



WHITE TETI CMT
Gloss/Grain 2.0/Rocplan 2.0
slab size: 144x307x2 cm - 144x307x1,2 cm

METEOR

METEOR è una collezione ispirata all'effetto della pietra naturale, per vestire di un'eleganza senza tempo gli ambienti.

Le quattro colorazioni neutre, disponibili in tre finiture, sono la scelta ideale per chi predilige uno stile naturale della propria casa.

METEOR is a stone-effect collection inspired by natural materials to lend environments timeless elegance. Available in three finishes, its four neutral shades are the ideal choice for those who prefer a natural style in their home.



METEOR



COSMOLITE[®]
MATERIA NUOVA



METEOR ICE CMT

Gloss/Grain 2.0/Rocplan 2.0
slab size: 144x307x2 cm - 144x307x1,2 cm



METEOR COLD CMT

Gloss/Grain 2.0/Rocplan 2.0
slab size: 144x307x2 cm - 144x307x1,2 cm



METEOR LIGHT CMT

Gloss/Grain 2.0/Rocplan 2.0
slab size: 144x307x2 cm - 144x307x1,2 cm



METEOR DARK CMT

Gloss/Grain 2.0/Rocplan 2.0
slab size: 144x307x2 cm - 144x307x1,2 cm

K-STAR

La collezione K-STAR offre al mondo dell'architettura e dell'interior design una nuova materia sostenibile e accessibile.

La sua texture, caratterizzata da un effetto graniglia, è una proposta nuova e alternativa che rimanda al prodotto naturale ma non lo copia. Trova ampio impiego in complementi d'arredo come top cucina, top bagno, mobili e ante. La sua palette cromatica accoglie una punta di colore con Stargreen, che completa, con la sua sfumatura verde, un ventaglio di nuance più neutre.

The K-STAR collection offers the world of architecture and interior design a new sustainable, affordable material. Featuring a distinctive grainy texture, it is a new alternative to rather than an imitation of the original natural material it is based on. It is widely used in furniture and interior design, for components such as kitchen, vanity countertops, as well as for cabinets and doors. Its colour palette includes an accent option, Stargreen, which completes this tendentially neutral range.



K-STAR



STARBLACK CMT

Gloss/Grain 2.0/Rocplan 2.0
slab size: 144x307x2 cm



STARGREEN CMT

Gloss/Grain 2.0/Rocplan 2.0
slab size: 144x307x2 cm



STARGREY CMT

Gloss/Grain 2.0/Rocplan 2.0
slab size: 144x307x2 cm



STARWHITE CMT

Gloss/Grain 2.0/Rocplan 2.0
slab size: 144x307x2 cm

PLANET

PLANET è la collezione dalla resa estetica morbida e sfumata, che trae ispirazione dal movimento delle rocce magmatiche dei pianeti. Il disegno unico e diverso in ogni lastra è il segreto di questa proposta progettuale che visivamente si pone tra la memoria dei marmi naturali e una nuova visione estetica delle superfici.

The PLANET collection offers a subtle nuanced mood that draws inspiration from the patterns of igneous rocks found on different planets. The secret of this surface lies in its unique design, which differs from one slab to the other and its visual impact, which combines hints of marble from the past with a new aesthetic vision of surfacing materials.



PLANET



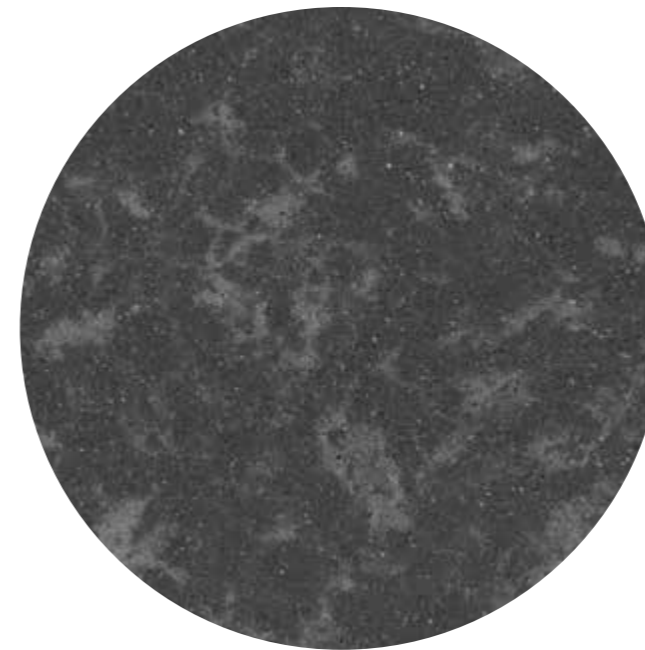
WHITE PLANET CMT

Gloss/Grain 2.0/Rocplan 2.0
slab size: 144x307x2 cm



BLACK PLANET CMT

Gloss/Grain 2.0/Rocplan 2.0
slab size: 144x307x2 cm



GREY PLANET CMT

Gloss/Grain 2.0/Rocplan 2.0
slab size: 144x307x2 cm

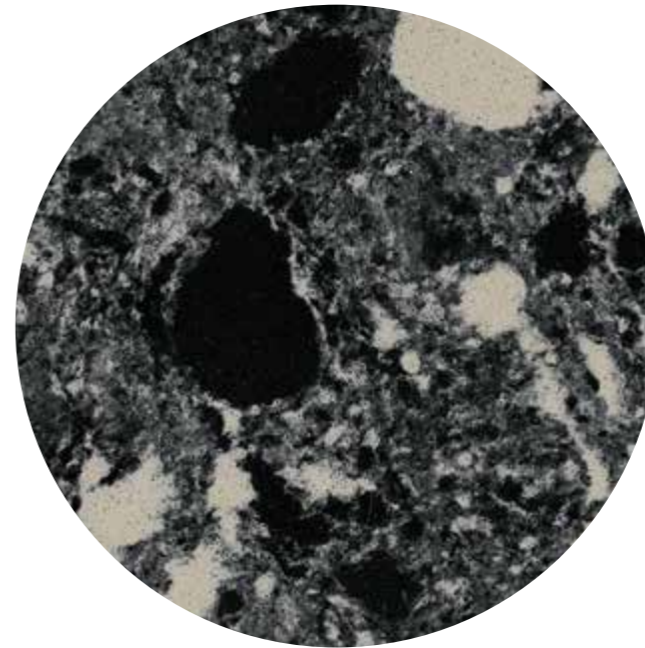


COSMO

Capostipite e simbolo della materia Cosmolite[®], COSMO è una combinazione di proposte di forte impatto visivo per ambienti di carattere deciso. Con le sue originali texture "a macchie", COSMO sembra ricreare la magia dell'Universo, con le galassie e la Via Lattea.

La collezione COSMO si rivolge a chi non vuole passare inosservato e fa dell'originalità la sua scelta stilistica.

The first in the Cosmolite[®] line to be launched and now the signature product, COSMO offers a range of choices with strong visual impact for designs with character. With its distinctive splatter patterns, COSMO conjures up ideas of far-off galaxies and the Milky Way, recreating the magic of the Universe. The COSMO collection is designed for people who love to be noticed and make originality their hallmark.



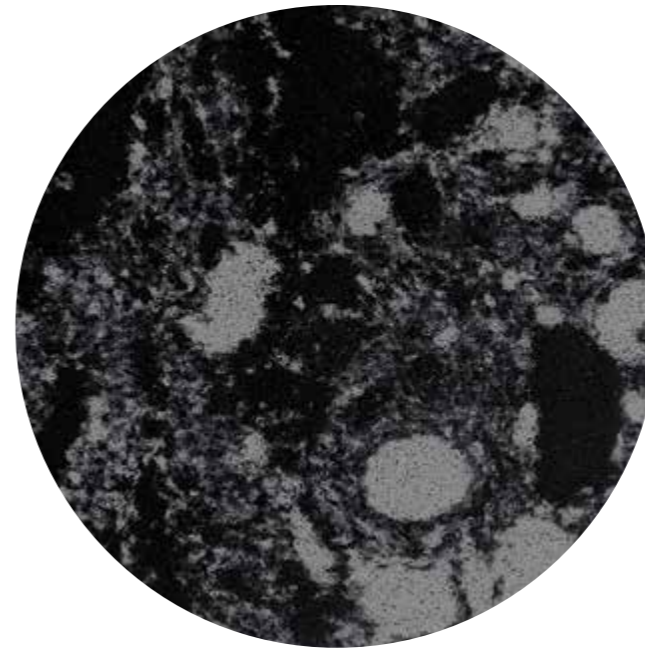
COSMO CMT

Gloss/Grain 2.0/Rocplan 2.0
slab size: 144x307x2 cm



MINT CMT

Gloss/Grain 2.0/Rocplan 2.0
slab size: 144x307x2 cm



ASTRO CMT

Gloss/Grain 2.0/Rocplan 2.0
slab size: 144x307x2 cm



CMT ESSENTIAL

COSMOLITE

MATERIA NUOVA

CMT_ESSENTIAL

Versatili, sobrie, essenziali.

Le superfici di CMT_ESSENTIAL ben si adattano alle diverse aspirazioni progettuali, soddisfacendo tutti gli stili. A caratterizzarle, una palette di tinte evergreen capaci di instaurare un dialogo virtuoso con materiali, tessuti o complementi d'arredo di diversa natura in contesti commerciali o residenziali. Una scelta consapevole per l'ambiente, che unisce performance tecnica, estetica ed economica.

Versatile, sober, essential. CMT_ESSENTIAL surfaces fit well to the different design aspirations, satisfying all styles. They are characterized by a palette of evergreen colours capable of establishing a virtuous dialogue with materials, textiles or furnishing accessories of different nature in commercial or residential contexts. A conscious choice for the environment, combining technical, aesthetic and economic performance.



COSMOLITE[®]
MATERIA NUOVA



CRISTAL WHITE CMT
Gloss
slab size: 144x307x2 cm - 144x307x1,2 cm



VIRGO CMT
Gloss
slab size: 144x307x2 cm - 144x307x1,2 cm



BASE CMT
Gloss
slab size: 144x307x2 cm - 144x307x1,2 cm



LUNA CMT
Gloss
slab size: 144x307x2 cm - 144x307x1,2 cm



OSLO CMT
Gloss/Grain 2.0/Rocplan 2.0
slab size: 144x307x2 cm - 144x307x1,2 cm



COSMOLITE[®]
MATERIA NUOVA



IMPERIALE CMT
Gloss/Grain 2.0/Rocplan 2.0
slab size: 144x307x2 cm - 144x307x1,2 cm



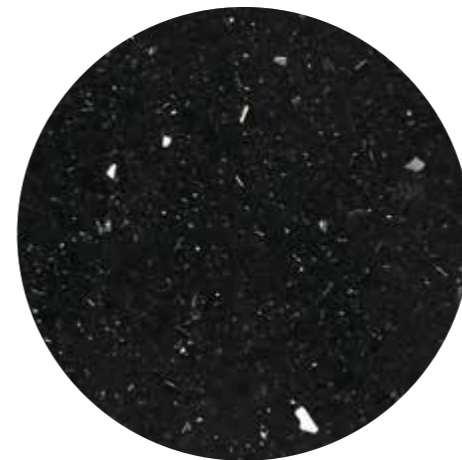
MILANO CMT
Gloss/Grain 2.0/Rocplan 2.0
slab size: 144x307x2 cm - 144x307x1,2 cm



ASH CMT
Gloss/Grain 2.0/Rocplan 2.0
slab size: 144x307x2 cm - 144x307x1,2 cm



BRILLANTE BIANCO CMT
Gloss
slab size: 144x307x2 cm



BRILLANTE NERO CMT
Gloss
slab size: 144x307x2 cm



LIDO CMT
Gloss
slab size: 144x307x2 cm



DNA URBANO CMT

COSMOLITE

MATERIA NUOVA

DNA URBANO CMT

Piena espressione della filosofia aziendale Green, DNA URBANO CMT è la collezione composta da inerti ottenuti dallo spazzamento delle strade. I materiali recuperati, opportunamente convertiti, diventano così Materia Nuova, consentendo l'attuazione di un'economia circolare e l'abbattimento dei costi di smaltimento di terre solitamente di scarto. **Disponibile su richiesta in lastre 120x120 cm per pavimenti e rivestimenti.**

DNA URBANO CMT is the full expression of the Green corporate philosophy. This collection is composed of inerts obtained by the sweeping of the streets. The recovered materials, suitably processed, thus become Materia Nuova, allowing the implementation of a circular economy and the reduction of the costs of disposal of lands usually sent to landfill.

DNA URBANO CMT is available upon request in 120x120 cm slabs for floors and walls.



DNA URBANO CMT
Gloss/Grain 2.0
slab size: 120x120x1 cm
120x60x1 cm - 60x60x1 cm



DNA BROWNY CMT
Gloss/Grain 2.0
slab size: 120x120x1 cm
120x60x1 cm - 60x60x1 cm



DNA GREY CMT
Gloss/Grain 2.0
slab size: 120x120x1 cm
120x60x1 cm - 60x60x1 cm





I 7 PUNTI GREEN di Stone Italiana

Stone Italiana's 7 Green Strengths

- 1** Siamo un'azienda familiare alla terza generazione fondata nel 1979 attenta alla qualità LEGACY.

We are a third-generation family business, founded in 1979, that has always focused on quality from tradition.

- 2** La nostra produzione conta due siti produttivi, entrambi in Italia. Da sempre siamo convinti sostenitori del Made in Italy.

We have two production sites, both of which are located in Italy. We have always been fervent supporters of keeping production in Italy.

- 3** Cerchiamo di mantenere, dove è possibile, la filiera con aziende italiane di qualità, locali che sanno seguirci nella nostra visione green.

Wherever possible, we procure our materials from quality Italian Companies, local names with the ability to support us and our green vision.

- 4** Il nostro sistema produttivo, pur essendo industriale, permette di lavorare su produzioni personalizzate, dove spesso la mano dell'uomo diventa fondamentale. Per questo ci piace definirci un'industria artigianale.

While industrial in scale, our production system nevertheless allows us to work on custom projects, where the human touch is often fundamental. That is why we think of ourselves like artisans.

- 5** Dal 2010 le coperture dei nostri capannoni sono dotate di un impianto fotovoltaico che produce 400kWh e nel 2024 l'impianto viene ampliato per la produzione di ulteriori 600kWh. Dal 2017 abbiamo installato un economizzatore di rete in cabina elettrica che ci permette di regolarizzare i flussi energetici con notevole risparmio sul consumo, sempre nell'ottica di limitare l'impatto energetico/ambientale.

Since 2010, the roofs of our warehouses have been equipped with a photovoltaic system; originally featuring an output capacity of 400 kWh, in 2024 the system will be expanded to produce further 600 kWh. In 2017 we installed an economiser in the electrical substation, which allows us to regulate energy flows and reduce consumption, with a view to limiting our energy and environmental impact.

- 6** La nostra azienda è una grande famiglia per questo il welfare è al centro della nostra mission: tutti i collaboratori possono contribuire con le proprie idee alla crescita aziendale.

Our Company is a big family, which is why welfare is at the heart of our mission. Because we value their opinions, all our workers are encouraged to contribute their ideas to help the Company grow.

- 7** La ricerca è nel nostro DNA da sempre. Già dalla fondazione, lo studio di nuovi prodotti partiva dall'utilizzo di materiali di riciclo o di scarto: una sensibilità che continua oggi nella visione di un futuro sempre più Green attraverso Cosmolite®, una Materia Nuova.

Research has always been a core part of who we are. Ever since the Company was founded, we have been researching new products that use recycled or waste materials, showing a sensitivity that continues today in Cosmolite® - our New Materia - and our vision for an ever-greener future.



IL VALORE DELLA SOSTENIBILITÀ

The importance of being sustainable

Cambiare il modo di produrre, mettendo al centro di tutto la ricerca dell'armonia con il Pianeta. Una visione che si traduce in rispetto per l'ambiente, rispetto per le persone, sicurezza del prodotto, garanzia della qualità. Siamo per questo Partner Green Pea, dove il rispetto per la Natura diventa un piacere, per tutti.

Our aim is to change the way we produce our products, placing emphasis on working in harmony with the Earth. A vision that translates into respect for the environment, respect for people, product safety and quality assurance. Because of this, we have joined Green Pea as one of its partners, to be part of an experience where respecting nature becomes a pleasure, for everyone.

COSMOLITE® CARBON FOOTPRINT COMMUNICATION

Spessore lastre / Slabs thickness 2 cm

Unità funzionale / Declared unit: 1m²

Confini del sistema: dalla culla al cancello A1 - A3 / System boundaries: from cradle to gate A1 - A3

Emissioni Totali / Total emissions = **39,6 Kg CO₂ eq***

Le emissioni totali per lo spessore 1,2 cm sono pari a 29 Kg CO₂ eq* / The total emissions for the 1,2 cm thickness are 29 Kg CO₂ eq*

*Emissioni di gas serra, espresse in Kg di CO₂ equivalente, basate su risultati verificati del Life Cycle Assessment (LCA), usato come base di una Dichiarazione Ambientale di prodotto (EPD), conforme alla norma ISO 14025.

*Greenhouse gas emissions, expressed in Kg of CO₂ equivalent. Data are based on verified results of a Life Cycle Assessment (LCA), used as the basis of an Environmental Product Declaration (EPD), compliant with ISO 14025.

MATRICE DI CONTRIBUZIONE LEED V4 BD+C CONTRIBUTION MATRIX TO LEED V4 BD+C CREDITS

CATEGORIA CATEGORY	CREDITI CREDITS	NOSTRI CONTRIBUTI OUR CONTRIBUTION
INTEGRATIVE PROCESS		
MATERIALS AND RESOURCES	CONSTRUCTION AND DEMOLITION WASTE MANAGEMENT PLANNING CONSTRUCTION AND DEMOLITION WASTE MANAGEMENT	
	BUILDING LIFE CYCLE IMPACT REDUCTION •option 4 whole building life cycle assessment	EPD
	BUILDING PRODUCT DISCLOSURE AND OPTIMIZATION ENVIRONMENTAL PRODUCT DECLARATION •option 1 environmental product declaration	EPD
	BUILDING PRODUCT DISCLOSURE AND OPTIMIZATION SOURCING OF RAW MATERIALS •option 1 raw material source and extraction reporting •option 2 leadership extraction practices	SELF DECLARED REPORT RECYCLED CONTENT
	BUILDING PRODUCT DISCLOSURE AND OPTIMIZATION MATERIAL INGREDIENTS •option 2 material ingredient optimization	REACH OPTIMIZATION
INDOOR ENVIRONMENTAL QUALITY	LOW EMITTING MATERIALS	GREENGUARD GOLD CERTIFICATION
	CONSTRUCTION AIR QUALITY MANAGEMENT PLAN	GREENGUARD GOLD CERTIFICATION
INNOVATION	100% NEW MATERIAL - RECYCLED CONTENT	



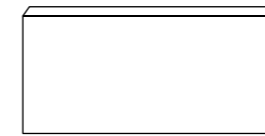
Stone Italiana
Green Vision

COSMOLITE

MATERIA NUOVA

INFORMAZIONI TECNICHE TECHNICAL INFORMATION

FORMATO LASTRE SLABS SIZE



144 x 307 x 2 cm
* 144 x 307 x 1,2 cm

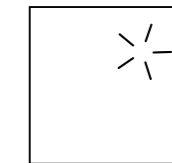
* Spessore disponibile solo per Venantis, Meteor ed **alcuni colori** della collezione CMT_Essential. Thickness available only for Venantis, Meteor and **some colours** of CMT_Essential collection.

FORMATI DNA URBANO CMT DNA URBANO CMT SIZES

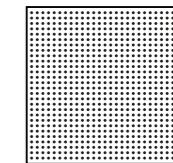


120 x 120 x 1 cm
120 x 60 x 1 cm
60 x 60 x 1 cm

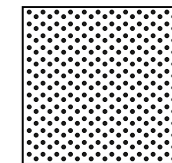
FINITURE FINISHINGS



Gloss



Grain 2.0



Rocplan 2.0

Finiture / Finishings Grain 2.0 e Rocplan 2.0

Piccoli avvallamenti e irregolarità presenti sui prodotti in diverse quantità e dimensioni sono da considerarsi caratteristiche peculiari del prodotto e non rappresentano un difetto poiché dipendono dalle materie prime di riciclo.

Depressions and little holes on the surface in varying quantities, depths and dimensions are distinctive of the product and do not represent a defect because of the different hardness of the recycled aggregates.

CARATTERISTICHE TECNICHE TECHNICAL DATA

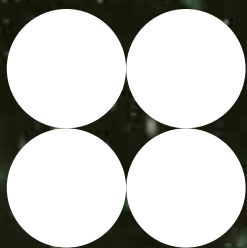
CARATTERISTICHE (PER 1 CM DI SPESSORE) CHARACTERISTICS (THICKNESS 1CM)	STANDARD EUROPEO EUROPEAN STANDARD	UNITÀ UNIT	VALORI DICHIARATI DECLARED VALUES	
ASSORBIMENTO D'ACQUA Water absorption	EN 14617-1	%	Classe / Class W4	
RESISTENZA A FLESSIONE Determination of flexural strength	EN 14617-2	MPa	Classe / Class F4	
RESISTENZA ALL'ABRAZIONE Determination of abrasion resistance	EN 14617-4	mm	Classe / Class A4	
RESISTENZA CHIMICA Determination of chemical resistance	EN 14617-10	min C ₁ max C ₄	C4	
RESISTENZA ALL'URTO Impact resistance	EN 14617-9	Joule	3	
RESISTENZA AL CALORE SECCO Dry heat resistance	EN 12722	C°	180 C°	
CONTATTO CON ALIMENTI. MIGRAZIONE GLOBALE Contact with food. Overall Migration	UNI EN 1186	mg/dm ²	Acqua distillata / Distilled water	0,2
			Soluzione Acido Acetico 3% / Sol. Acetic acid 3%	0,3
			Soluzione etanolo 10% / Sol. Ethanol 10%	0,5
			Isoottano / Isooctane	0,9
			Etanolo al 95% / Ethanol 95%	1,3



STAMPATO SU CARTA RICICLATA
PRINTED ON RECYCLED PAPER



STONE
ITALIANA



ISO 9001
ISO 14001
ISO 45001

Certificato n° 30700767 QM15
Certificato n° 30700767 UM15
Certificato n° 30700767 OHS18



SEE OFFICIAL LISTING



cosmolite.com

STONE ITALIANA S.P.A.

DAL 1979 TECNOLOGIA E DESIGN DELLE SUPERFICI

Via Lavagno, 213 - 37040 Zimella - Verona Italy
stone@stoneitaliana.com - www.stoneitaliana.com
Tel +39.0442 715715 - Fax +39.0442 715000