

RIIFO Mexico, S. de R.L. de C.V.

Email: Info.mx@riifo.com

RIIFO



CATALOGO DE PRODUCTOS

INDICE

05

CAPACIDAD

03

ACERCA DE RIIFO

06

CERTIFICACIONES RIIFO

05

INNOVACION

07

PROYECTOS RIIFO

13

SISTEMA DE TUBERIA PPR

- 15** Sistema De Tubería PPR Bicapa
- 16** Estructura De Anclaje De Las Roscas En Las Conexiones
- 17** Tubería De Flujo Mayor
- 17** Termofusion
- 22** Especificaciones De Producto
- 38** Tubería Y Conexiones

42

SISTEMA DE TUBERIA PARA GAS

- 44** Tubería Multicapa PEALPE para Gas
- 46** Conexiones De Compresion
- 48** Especificaciones de Producto
- 56** Conexiones Tipo "Press" F5
- 64** Instalación
- 65** Atención
- 65** Garantía

66

SISTEMA DE TUBERIA PEX

- 68** Sistema De Tubería PEX
- 67** Conexiones Libres De Plomo
- 70** Conexiones Tipo "Press"
- 71** Datos Técnicos
- 71** Especificaciones de Producto
- 83** Instalacion
- 86** Garantía

87

SISTEMA TUBERIA PEALPE PARA AGUA

- 87** Tubería Multicapa PEALPE para Agua
- 89** Conexiones De Compresión
- 90** Especificaciones De Producto
- 95** Instalacion

97

SISTEMA DE TUBERÍA MULTICAPA PARA AIRE ACONDICIONADO

- 99** Introducción
- 101** Tubería Y Conexiones De Compresion Para Aire Acondicionado
- 102** Especificaciones De Producto
- 103** Instrucciones Para Instalación De La Tubería

105

INDICE



ACERCA DE RIIFO

RIIFO es una empresa líder multinacional que brinda soluciones integrales de tuberías para los sectores residencial, comercial, agrícola, industrial y de servicios. Reinventándose de manera incansable desde 1996, cuenta con más de 8 mil empleados, 70 sucursales y filiales y 300 mil distribuidores, prestando servicio a clientes en más de 100 países y regiones.

Con una cadena de valor integrada, que inicia desde la investigación y desarrollo hasta la fabricación y la distribución a través de diferentes canales de venta. Nos esforzamos por cumplir nuestra misión de ofrecer excelentes productos y servicios relacionados al mercado de la tubería.



8,000

Empleados

300,000

Distribuidores a nivel mundial

70

Sucursales y subsidiarias

100+

Sirviendo a más de 100 países y regiones



INNOVACION

Convencidos de que la innovación es la clave para ir más allá de lo ordinario, RIIFO ha desarrollado laboratorios de clase mundial reconocidos y certificados por el Servicio de Acreditación Nacional China para Evaluación de Conformidad "CNAS" (China National Accreditation Service for Conformity Assessment). A través de más de 600 ingenieros en innovación, no se ha escatimado esfuerzo para desafiar los límites industriales, consiguiendo así 923 patentes y 20 premios de tecnología.

Esta pasión innovadora se ha traducido de manera perfecta en productos y servicios de la más alta calidad, nos esforzamos en ofrecer soluciones ideales de tubería para todos.



CAPACIDAD

Nuestras líneas productivas están completamente automatizadas y cuentan con los más estrictos y exhaustivos controles y sistemas de administración para controlar tan importantes resultados

Instalaciones

9

Bases de producción global

5,200+

Personal de producción

200

Hectáreas de área total

4,000+

Líneas de producción automatizadas

Producción

Capacidad de Producción

- Tubería: **3.2 billones** metros/año
- Conexiones: **1.3 billones** piezas/año

Capacidad de almacenamiento

- **1,735,000 m³** ≈ 61,950 TEU (Contenedores de 20 pies)

CERTIFICACIONES RIIFO

RIIFO se apega al concepto de prioridad a la calidad, todos sus productos están sujetos a controles estrictos de calidad bajo esquemas de excelencia en manufactura. Al momento cuenta con más de 50 certificados de calidad tales como,

- NSF (certificación de estándares de salud pública, USA)
- DVGW (certificación para productos para agua y gas, Alemania)
- AENOR (normalización y certificación de calidad para empresas, España)
- WRAS (certificación para conexiones contra fugas, residuos, buen funcionamiento, contaminación, UK)
- WATERMARK (certificación en salud y seguridad, Australia)

Estos certificados mundiales validan nuestro conocimiento técnico y de calidad para proporcionar a los consumidores garantías hasta por 25 años en nuestros productos en diferentes países*, respaldados por una empresa de seguros internacional

Miembro Honorario



OHSMS45001



ISO14001



MANAGEMENT SYSTEM
ISO 9001: 2015
www.tuv.com
ID 1100099308



Sistemas De Tubería



USA



GERMANY



FRANCE



FRANCE



SPAIN



UK



NETHERLAND



FINLAND



EU



AUSTRALIA



AUSTRALIA



WaterMark

AUSTRALIA



PROYECTOS RIIFO

PROYECTOS RIIFO



Lima, Peru

Proyecto: Edificio Multifamiliar
Sucre 260
Tipo: Residential
Año: 2017
Proyecto: PPR Plumbing System



Lima, Peru

Proyecto: Edificio Multifamiliar
Jacinto Lara
Tipo: Residential
Año: 2017
Proyecto: PPR Plumbing System

PROYECTOS RIIFO



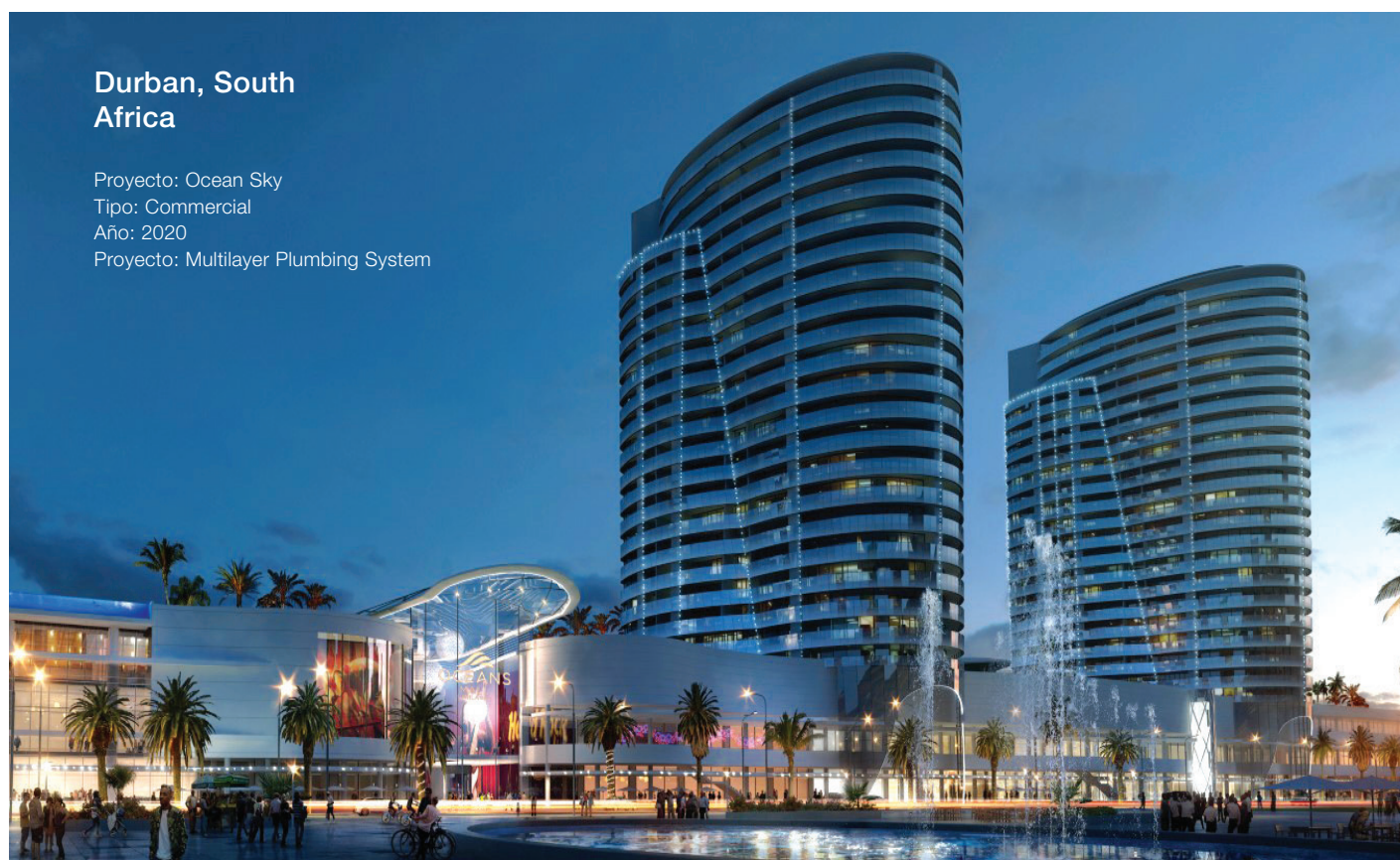
Sydney, Australia

Proyecto: Brodie Spark Drive
Wolli Creek
Tipo: Residential
Año: 2014
Proyecto: Gas piping system PEX plumbing system



Montevideo, Uruguay

Proyecto: Diamantis Plaza
Tipo: Residential
Año: 2012
Proyecto: Gas piping system



Durban, South Africa

Proyecto: Ocean Sky
Tipo: Commercial
Año: 2020
Proyecto: Multilayer Plumbing System



Sydney, Australia

Proyecto: Diamond Apartments

Tipo: Residential

Año: 2018

Proyecto: PEX Plumbing System

Brisbane, Australia

Proyecto: Aria Valencia Ap Artments

Tipo: Residential

Año: 2017

Proyecto: PEX Plumbing System



PROYECTOS RIIFO

Melbourne, Australia

Proyecto: Southbank Place
Tipo: Residential
Año: 2017
Proyecto: Gas piping system



Monterrey, Mexico

Proyecto: Torre KOI
Tipo: Residential
Año: 2017
Proyecto: Multilayer Plumbing System





Monterrey, Mexico

Proyecto: Torres Saqqara
Tipo: Residential
Año: 2018
Proyecto: Multilayer Plumbing System

Sabaneta, Colombia

Proyecto: Alameda
Tipo: Residential
Año: 2019
Proyecto: Gas piping system



Sydney, Australia

Proyecto: Superlot 11
Tipo: Residential
Año: 2018
Proyecto: Gas piping system
PEX plumbing system



SISTEMA DE TUBERIA PPR

Sistema De Tuberia PPR Bicapa

Estructura De Anclaje De Las
Roscas En Las Conexiones

Tuberia De Flujo Mayor

Termofusion

Especificaciones De Producto

Tubería Y Conexiones





Sistema De Tubería PPR Bicapa

Introducción

El Sistema de tubería PPR doble capa de RIIFO esta fabricado con la formula mas avanzada de Polipropileno Copolímero Random virgen de alta calidad, no es toxico, no fabricado con resinas recicladas por lo que es muy confiable para conducción de agua potable recomendado para segmentos residencial, comercial e industrial.

Cumple con Certificación: NMX-E-226/2-CNCP

Aplicaciones

- Para agua fría y caliente
- Para uso en aire acondicionado
- Para sistemas de calentamiento solar
- Para sistemas de calentamiento de agua

Datos técnicos

Temperatura de trabajo: 3°C hasta 95°C
 Presión de trabajo: 20.2 kg/cm² (20 bar)
 Vida útil: 50 años

Gracias a su capa exterior color verde, y a su capa interior blanca previene de manera eficiente el paso del oxigeno y luz, por lo que no formara bacterias, manteniendo así agua limpia siempre.

Es así como RIIFO continúa desarrollando nuevos productos con el paso de los años, como la Serie de Flujo Mayor, ofreciendo experiencia más higiénica y segura en las tuberías para los clientes en el mundo.

Segmentos

- Departamentos, condominios y vivienda publica.
- Centros comerciales y edificios públicos
- Plantas industriales con manejo de químicos, procesadoras de alimento.
- Hospitales.
- Escuelas, laboratorios y tratamiento de aguas residuales.
- Hoteles y resorts.

Ventajas

Ventajas De La Tuberia PPR



Resistente a la corrosión



Ligero



Higiénico no toxico



Alta resistencia a radiación ultravioleta.



Extraordinaria propiedad de aislamiento del calor y el sonido



Tubo interior liso



Conexiones compatibles



Vida útil mayor a 50 años

Ventajas De Las Conexiones PPR



Diseño de ángulos largos para mayor eficiencia



Superficie de acabado pulido anti-oxidación

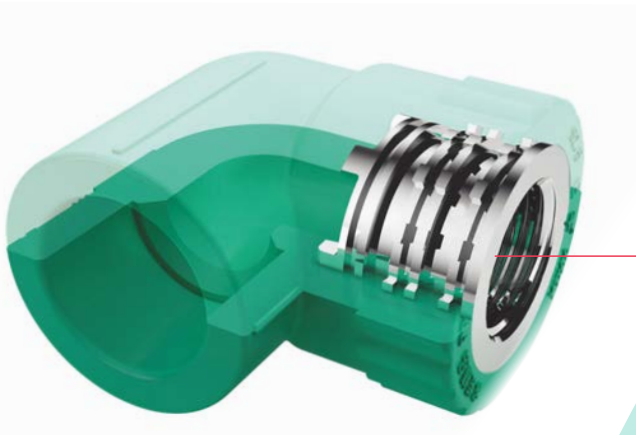


Diseño único de inserción de anclaje de cola de golondrina



Nuevos sistemas de diseño para mantener eficiencia de abasto de agua, como los codos U

Estructura De Anclaje De Las Roscas En Las Conexiones



1 Estructura Incrustada - RIIFO

Asegura cero fugas, excelente desempeño de hermeticidad por su forma especial incrustada en la base de la conexión.



2 Estructura común sobrepuesta - Otras marcas

Esta sección en conexiones de PPR simples, tienden a deformarse con la fluctuación de la temperatura y se generan las fugas.



Tuberia De Flujo Mayor

Los productos RIIFO de la serie de flujo mayor fabricados de polipropileno mejorado, superan al doble que los actuales en el mercado.



DERIVACION "Y"

- Incrementa del flujo del agua en un 50%
- Diseño resistente y soporte incluido.
- Diagrama de Ensamble que muestra dirección de flujo.



CODO DE ARCO LARGO

- Gracias a su diseño alargado y curvo permite que el flujo del agua se disperse y circule por todo el cuerpo del codo absorbiendo y eliminando hasta en un 50% la presión ejercida en las uniones lo cual genera fugas y daño a la tubería.



ENSAMBLE REGADERA

DOBLE CODO "U"

- El nuevo diseño con nivelador incluido, se instala perfectamente en sistemas de flujo eficientes, usando el método de recirculación para agua fría y caliente.
- Diseño mejorado que permite un mejor flujo.
- Instalación más sencilla y adaptable.



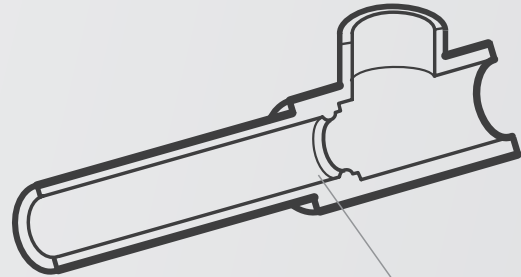
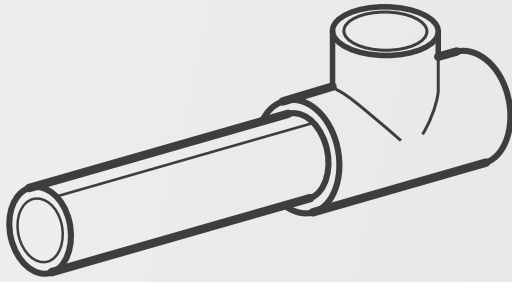
VÁLVULA DE COMPUERTA

- Diámetro de paso completo, incrementando el flujo al 200%
- Triple sello O-ring de nitrilo, evita fugas.
- Vástago de latón de alta calidad más resistente.

Termofusion

Conexiones Homogeneas Confiables

La termofusion homogénea provee una conexión confiable, fuerte y con propiedades selladoras entre las conexiones y las tuberías.

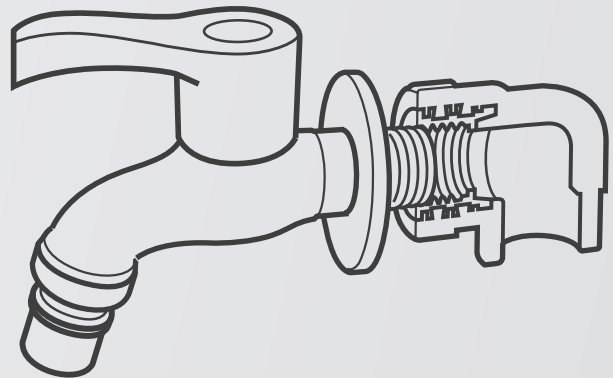


Fusion Homogénea

Conexion De Rosca De Metal

RIIFO también ofrece conexiones rosca de metal para garantizar la conversión de la conexión en diferentes escenarios

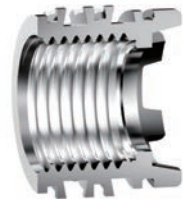
Las conexiones RIIFO tienen una estructura única incrustada entre la conexión de PPR y el inserto de metal la cual elimina el riesgo de fugas causados por huecos generados por el comportamiento de la conducción térmica del plástico y el latón. RIIFO mantiene la patente exclusiva de esta estructura incrustada de sus conexiones



ROSCA CON ESTRUCTURA INCRUSTADA:
Evita el riesgo de fuga causado por expansiones térmicas



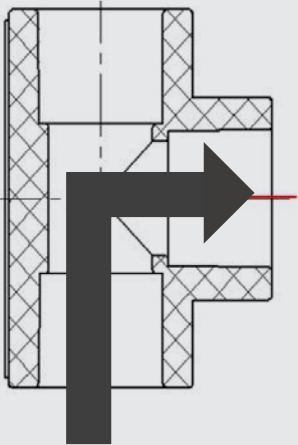
36 PUNTOS DE SUJECION:
Ajuste entre el inserto de metal y la pieza de plástico.



ANILLO DE SEGURIDAD DE TOPE:
Evita el sobre roscado entre las conexiones

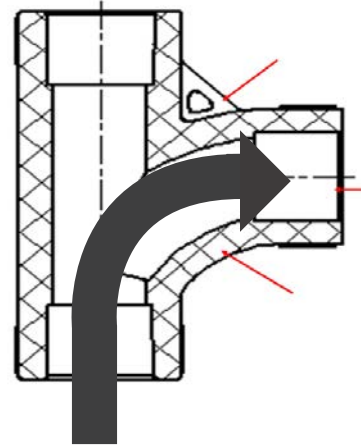
DIFERENCIA DE UNA TEE vs DERIVADA YEE

TEE



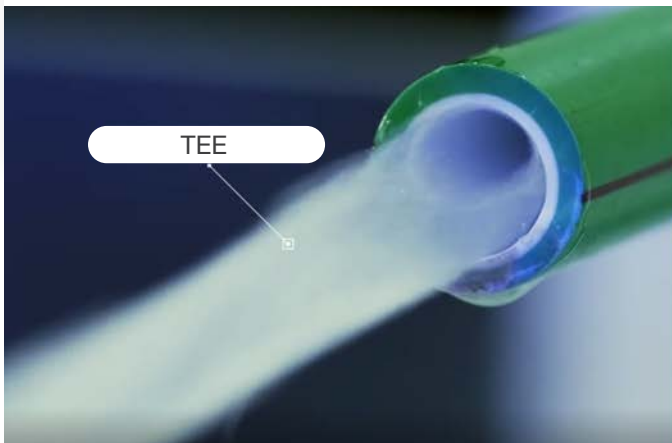
- Cambio de dirección drástico de 90°
- Caída de presión 65% promedio
- Disminución de caudal

DERIVADA YEE



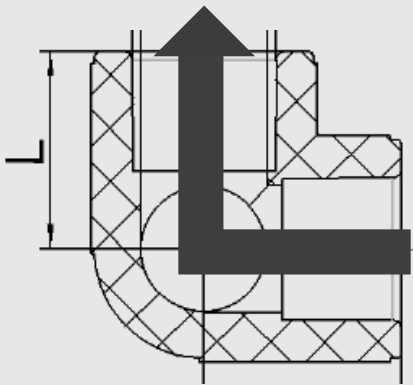
VS

- Cambio de dirección a 90° gradual y sueva, sin ser drástico.
- Se minimiza la caída de presión en 35% máximo
- Se minimiza la disminución de caudal.



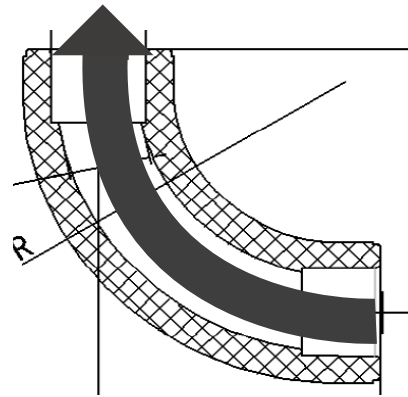
DIFERENCIA DE UNA TEE vs DERIVADA YEE

CODO



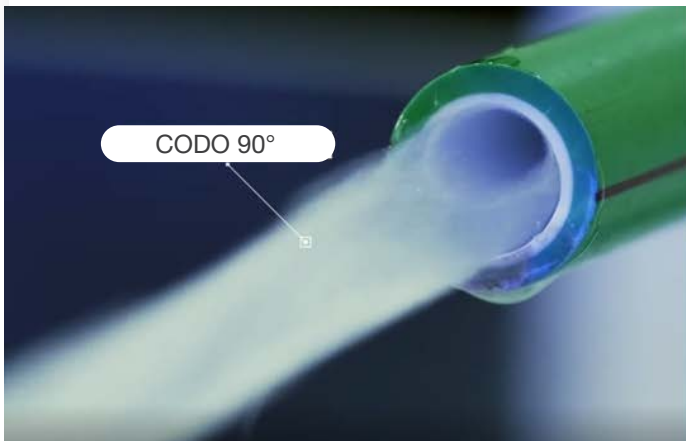
- Cambio de dirección drástico de 90°
- Caída de presión 65% promedio
- Disminución de caudal

Codo Arco Largo



VS

- Cambio de dirección a 90° gradual y suave, sin ser drástico.
- Se minimiza la caída de presión en 35% máximo
- Se minimiza la disminución de caudal.





Especificaciones De Producto



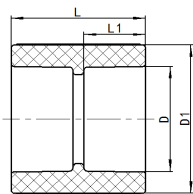
Especificaciones De Producto

Tubería PPR Bicama



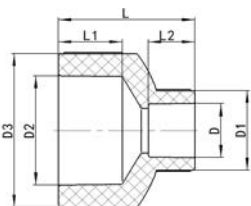
Modelo	Medida en Pulgadas	mm	Empaque	Color
041389	1/2"	20	160	Green/White
041390	3/4"	25	128	Green/White
041391	1"	32	64	Green/White
041392	1 1/4"	40	48	Green/White
041393	1 1/2"	50	28	Green/White
041394	2"	63	20	Green/White
041405	2 1/2"	75	16	Green/White
041406	3"	90	12	Green/White
041407	4"	110	8	Green/White

Cople



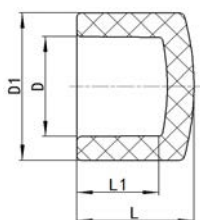
Modelo	Medida en Pulgadas	Empaque	D	D1	L	L1
041412	1/2"	135	20	28	34.5	16
041413	3/4"	60	25	34	39	18
041414	1"	40	32	44	44	20
041415	1 1/4"	1	40	55	48	22
041416	1 1/2"	1	50	68	55	25
041417	2"	1	63	86	64	29
041418	2 1/2"	1	75	100	70	32
041419	3"	1	90	120	80	36
041420	4"	1	110	148	94	42

Reducción



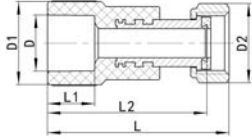
Modelo	Medida en Pulgadas	Empaque	D	D1	D2	D3	L	L1	L2
041421	3/4"x 1/2"	90	20	28	25	34	39	18	16
041422	1"x1/2"	60	20	28	32	44	43	20	16
041423	1 "x 3/4"	50	25	34	32	44	44	20	18
041424	1 1/4"x1/2"	1	20	28	40	55	47	22	16
041425	1 1/4" x 3/4"	1	25	34	40	55	48	22	
041426	1 1/4" x 1"	1	32	44	40	55	49	22	20
041427	1 1/2"x1/2"	1	20	28	50	68	53.5	25	16
041428	1 1/2" x 3/4"	1	25	34	50	68	55	25	18
041429	1 1/2" x 1"	1	32	44	50	68	55.5	25	20
041430	1 1/2" x 1 1/4"	1	40	55	50	68	56	25	22
045008	2" x 3/4"	1	25	34	63	86	62.5	29	18
041432	2" X 1 1/4"	1	40	55	63	86	63	29	22
041433	2"x1 1/2"	1	50	68	63	86	64	29	25
041434	2 1/2" x 2"	1	63	86	75	100	86.5	32	29
059065	3" x 1 1/4"	1	40	55	90	120	78	36	22
041435	3"x1 1/2"	1	50	68	90	120	95	36	25
041436	3"x 2"	1	63	86	90	120	100.5	36	29
041437	3" x 2 1/2"	1	75	100	90	120	100	36	32
041438	4" x 1 1/2"	1	50	68	110	148	105	42	25
041439	4"x 2"	1	63	86	110	148	105.5	42	29
041440	4" x 2 1/2"		75	100	110	148	109	42	32
041441	4"x 3"	1	90	120	110	148	114	42	36

Tapón



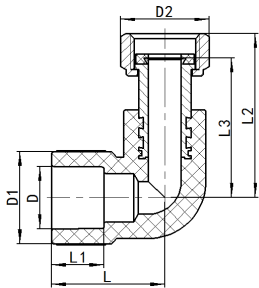
Modelo	Medida en Pulgadas	Empaque	D	D1	L	L1
041442	1/2"	180	20	28	22	16
041443	3/4"	150	25	34	25	18
041444	1"	70	32	44	28.5	20
041445	1 1/4"	1	40	55	32	22
041446	1 1/2"	1	50	68	37	25.5
041447	2"	1	63	86	44	29.5
041448	2 1/2"	1	75	100	46.2	32
041449	3"	1	90	120	52.8	36
041450	4"	1	110	148	63	42

Cople Hembra Desmontable



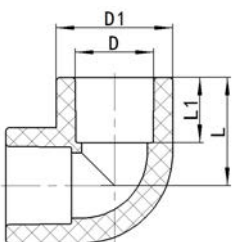
Modelo	Medida en Pulgadas	Empaque	D	D1	D2	L	L1	L2
045437	1/2"x1/2"F	80	20	28	27	61.5	16	54

Codo Hembra Desmontable



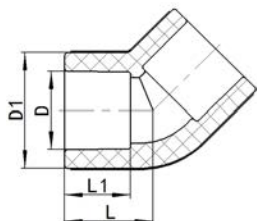
Modelo	Medida en Pulgadas	Empaque	D	D1	D2	L	L1	L2	L3
045438	3/4"x 1/2"F	50	25	34	27	34	18	51.5	44

Codo 90°



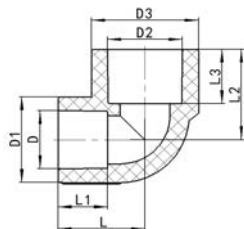
Modelo	Medida en Pulgadas	Empaque	D	D1	L	L1
041451	1/2"	80	20	28	26.5	16
041452	3/4"	50	25	34	31	18
041453	1"	24	32	44	36.5	20
041454	1 1/4"	1	40	55	42.5	22
041455	1 1/2"	1	50	68	51	25
041456	2"	1	63	86	61.5	29
041457	2 1/2"	1	75	100	70.7	32
041458	3"	1	90	120	82	36
041459	4"	1	110	148	97.7	42

Codo 45°



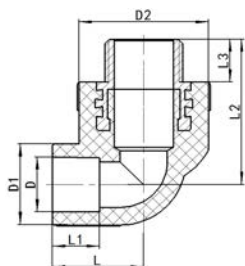
Modelo	Medida en Pulgadas	Empaque	D	D1	L	L1
041460	1/2"	90	20	28	21.5	16
041461	3/4"	60	25	34	25	18
041462	1"	30	32	44	29	20
041463	1 1/4"	1	40	55	32.5	22
041464	1 1/2"	1	50	68	38.5	25
041465	2"	1	63	86	45	29
041466	2 1/2"	1	75	100	51.2	32
041467	3"	1	90	120	58.3	36
041468	4"	1	110	148	68.3	42

Codo Reducción 90°



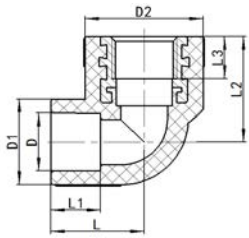
Modelo	Medida en Pulgadas	Empaque	D	D1	D2	D3	L	L1	L2	L3
041469	3/4" x 1/2"	50	20	28	25	34	28	16	30	18
041470	1" x 1/2"	32	20	28	32	44	32	16	32.5	20
041471	1" x 3/4"	24	25	34	32	44	34	18	35	20

Codo 90° Rosca Macho



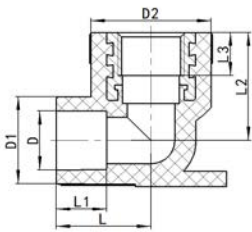
Modelo	Medida en Pulgadas	Empaque	D	D1	D2	L	L1	L2	L3
042875	1/2" x 1/2"M	40	20	28	38	30	16	49	14
042876	3/4" x 1/2"M	30	25	34	38	31.5	18	52	14
042877	3/4"x3/4"M	25	25	34	44	33	18	54	15
042878	1"x1"M	10	32	44	57	40.5	20	73	27
042879	1"x 3/4"M	20	32	44	44	37.5	20	58	15

Codo 90° Rosca Hembra



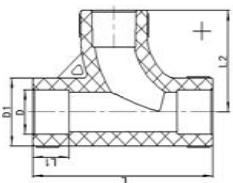
Modelo	Medida en Pulgadas	Empaque	D	D1	D2	L	L1	L2	L3
042880	1/2" x 1/2"F	40	20	28	38	30	16	35	15
042881	3/4" x 1/2"F	30	25	34	38	31.5	18	38	15
042882	3/4"x3/4"F	25	25	34	44	33	18	39	15
042883	1"x1/2"F	24	32	44	38	36.5	20	42	15
042884	1"x1"F	12	32	44	57	40.5	20	56	17
042885	1"x3/4"F	16	32	44	44	37.5	20	43	15

Codo Oreja Hembra



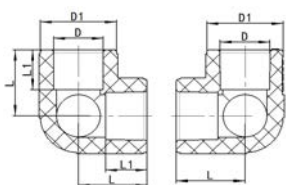
Modelo	Medida en Pulgadas	Empaque	D	D1	D2	L	L1	L2	L3
042874	1/2" x 1/2"F	35	20	28	38	30	16	35	15

Derivación "Y"



Modelo	Medida en Pulgadas	Empaque	D	D1	L	L1	L2
043463	1/2"	20	20.0	29	80	16	44
043464	3/4"	15	25	36	95	18	52

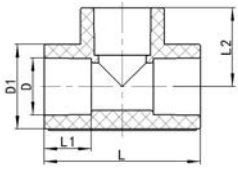
Codo Rincón



Front view Side view

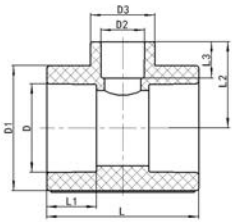
Modelo	Medida en Pulgadas	Empaque	D	D1	L	L1
045000	1/2"	30	20	29	26.5	16
045001	3/4"	30	25	36	31	18
045002	1"	20	32	46	36.5	20

Tee



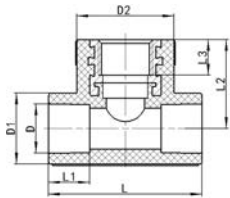
Modelo	Medida en Pulgadas	Empaque	D	D1	L	L1	L2
041472	1/2"	60	20	28	53	16	26.5
041473	3/4"	32	25	34	62	18	31
041474	1"	20	32	44	73	20	36.5
041475	1 1/4"	1	40	55	85	22	42.5
041476	1 1/2"	1	50	68	102	25	51
041477	2"	1	63	86	123	29	61.5
041478	2 1/2"	1	75	100	141.3	32	70.65
041479	3"	1	90	120	163.9	36	81.95
041480	4"	1	110	148	195.3	42	97.65

Tee Reducida Central



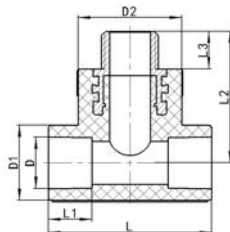
Modelo	Medida en Pulgadas	Empaque	D	D1	D2	D3	L	L1	L2	L3
041482	3/4"x3/4"x1/2"	40	25	34	20.0	28.0	57.5	18.0	29	16
041483	1"x1"x1/2"	20	32	44.0	20.0	28.0	63	20	32	16
041484	1"x1"x3/4"	20	32	44.0	25.0	34.0	67	20	34	18
041485	1 1/4"x1 1/4"x1/2"	1	40	55	20	28.0	67	22	38	16
041486	1 1/4"x1 1/4"x3/4"	1	40	55	25	34.0	71	22	38	18
041487	1 1/4"x1 1/4"x1"	1	40	55	32	44.0	77	22	41	20
041488	1 1/2"x1 1/2"x1/2"	1	50	68	20	28.0	75	25	44	16
041489	1 1/2"x1 1/2"x3/4"	1	50	68	25	34.0	79	25	44	18
041490	1 1/2"x1 1/2"x1"	1	50	68	32	44.0	85	25	46	20
041491	1 1/2"x1 1/2"x1 1/4"	1	50	68	40	55	92	25	48	22
043462	2"x2"x1/2"	1	63	86	20.0	28.0	84	29	53	16
041492	2"x2"x3/4"	1	63	86	25.0	34.0	88	29	53	18
041493	2"x2"x1"	1	63	86	32.0	44.0	94	29	53	20
041494	2"x2"x1 1/4"	1	63	86	40.0	44	101	29	54	22
041495	2"x2"x1 1/2"	1	63	86	50.0	68	111	29	58	25
041496	2 1/2"x2 1/2"x3/4"	1	75	100.0	25.0	34.0	93.1	32.0	57	18
041497	2 1/2"x2 1/2"x1"	1	75	100.0	32.0	44.0	100	32.0	57	20
041498	2 1/2"x2 1/2"x1 1/4"	1	75	100.0	40.0	55	107.9	32.0	60	22
041499	2 1/2"x2 1/2"x1 1/2"	1	75	100.0	50.0	68	117.8	32.0	64	25
041500	2 1/2"x2 1/2"x2"	1	75	100.0	63.0	86.0	130.7	32.0	68	29
041501	3"x3"x1"	1	90.0	120.0	32.0	44.0	108	36.0	66	20
041502	3"x3"x1 1/4"	1	90	120.0	40.0	55	115.9	36	68	22
041503	3"x3"x1 1/2"	1	90	120.0	50.0	68	125.8	36.0	71	25
041504	3"x3"x2"	1	90	120.0	63.0	86.0	138.7	36.0	75	29
041505	3"x3"x2 1/2"	1	90.0	120.0	75.0	100.0	149.3	36	78	32
041506	4"x4"x3/4"	1	110	148.0	25.0	34.0	115	42	80	18
041507	4"x4"x1 1/4"	1	110	148.0	40.0	55	128	42	80	22
041508	4"x4"x1 1/2"	1	110	148.0	50.0	68	137.8	42.0	81	25
041509	4"x4"x2"	1	110	148.0	63.0	86.0	150.7	42.0	85	29
045012	4"x4"x2 1/2"	1	110.0	148.0	75.0	100.0	161.3	42.0	88	32
045013	4"x4"x3"	1	110.0	148.0	90.0	120.0	175.9	42.0	92	36

Tee Rosca Central Hembra



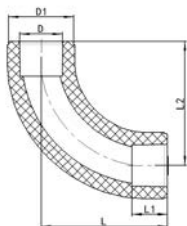
Modelo	Medida en Pulgadas	Empaque	D	D1	D2	L	L1	L2	L3
042886	1/2"x 1/2"F	36	20	28	38	60	16	35	15
042887	3/4" x 1/2"F	30	25	34	38	63	18	38	15
042888	3/4"x3/4"F	25	25	34	44	66	18	39	15
042889	1"x1/2"F	18	32	44	38	68	20	43	15
042890	1"x1 "F	10	32	44	57	81	20	56	17
042891	1"x3/4"F	12	32	44	44	75	20	43	15

Tee Rosca Central Macho



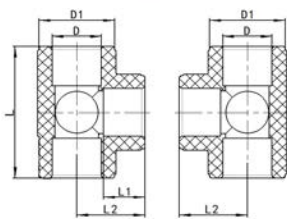
Modelo	Medida en Pulgadas	Empaque	D	D1	D2	L	L1	L2	L3
042892	1/2" x 1/2"M	30	20	28	38	60	16	49	14
042893	3/4" x 1/2"M	24	25	34	38	63	18	52	14
042894	3/4"x3/4"M	20	25	34	44	66	18	54	15
042895	1"x1/2"M	15	32	44	38	68	20	57	14
042896	1"x3/4"M	15	32	44	44	75	20	58	15
042897	1"x1"M	10	32	44	57	81	20	73	27

Codo Arco Largo



Modelo	Medida en Pulgadas	Empaque	D	D1	L	L1	L2
041940	1/2"	20	20	29	57	16	57
041941	3/4"	15	25	36	67	18	67
041942	1"	10	32	46	79	20	79

Tee Rincón



Front view Side view

Modelo	Medida en Pulgadas	Empaque	D	D1	L	L1	L2
043465	1/2"	30	20	29	53	16	26.5
043466	3/4"	24	25	36	62	18	31
043467	1"	12	32	46	73	20	36.5

Tee Reducida Extrema



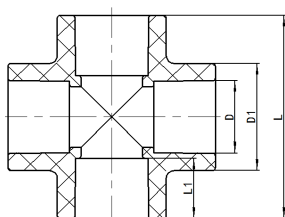
Modelo	Medida en Pulgadas	Empaque	D	D1	D2	D3	L	L1	L2	L3
041481	3/4"x1/2"x 1/2"	50	25	34	20	28	55	18	29	16

Tee Reducida Extrema / Central



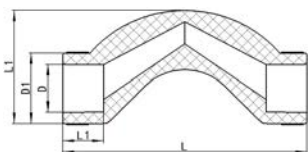
Modelo	Medida en Pulgadas	Empaque	D	D1	D2	D3	L	L1	L2	L3
PENDIENTE*	1" X 3/4" X 1/2"									
PENDIENTE*	1" X 1/2" X 3/4"									

Cruz



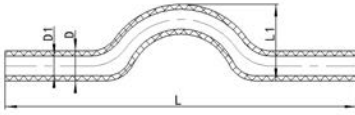
Modelo	Medida en Pulgadas	Empaque	D	D1	L	L1
045003	1/2"	30	20	28	54	16
045004	3/4"	15	25	34	64	18
045005	1"	10	32	44	75	20

Curva Sobrepase Corta



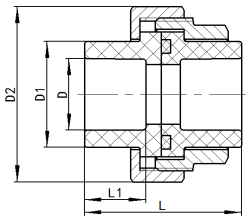
Modelo	Medida en Pulgadas	Empaque	D	D1	L	L1	L1
041713	1/2"	30	20	28	96	44	123°
041939	3/4"	24	25	34	124	55	131°
043468	1"	10	30	44	156	66	139°

Curva Sobrepase Larga



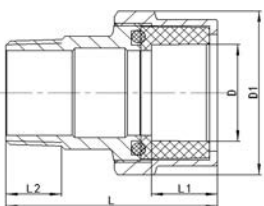
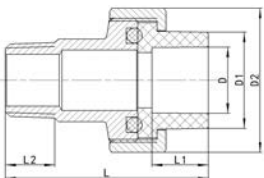
Modelo	Medida en Pulgadas	Empaque	D	D1	L	L1
044995	1/2"	24	20	13.2	360	50
044996	3/4"	1	25	16.6	360	60
044997	1"	1	32	21.2	360	60

Tuerca Union



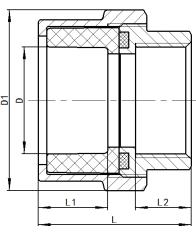
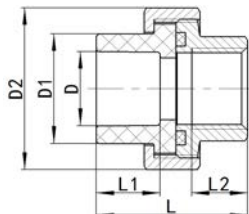
Modelo	Medida en Pulgadas	Empaque	D	D1	D2	L	L1
041510	1/2"	20	20	28	47	41	16
041511	3/4"	15	25	34	53	45	18
041512	1"	12	32	44	64	50	20

Tuerca Union Mixta Macho



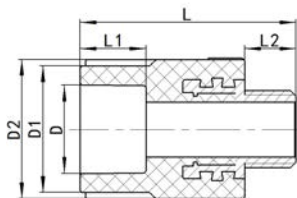
Modelo	Medida en Pulgadas	Empaque	D	D1	D2	L	L1	L2
045426	1/2" x 1/2"M	25	20	28	42	57	16	14
045425	3/4" x 1/2"M	20	25	34	48	60	18	14
045427	3/4"x1"M	20	25	34	48	64	18	17
045428	3/4"x3/4"M	25	25	34	48	60	18	15
045429	1" x 1"M	12	32	44	58	68	20	17
045430	1 1/4" x 1 1/4"M	1	40	66		73	25	21
045431	1 1/2"x 1 1/2"M	1	50	81		77	29	21
045432	2" x 2"M	1	63	99		91	32.5	25

Tuerca Union Mixta Hembra



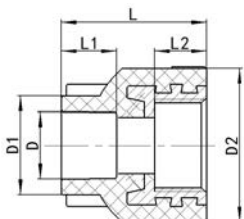
Modelo	Medida en Pulgadas	Empaque	D	D1	D2	L	L1	L2
045433	1/2"x1/2"F	30	20	28	42	39	16	14
045434	3/4"x3/4"F	20	25	34	48	42	18	15
045435	1" x1"F	15	32	44	58	46	20	17
045436	1 1/2" x 1 1/2"F	1	50	81		58	28.5	20

Conector Macho



Modelo	Medida en Pulgadas	Empaque	D	D1	D2	L	L1	L2
042860	1/2"x1/2"M	40	20	28	38	56	16	14
042861	1/2"x3/4"M	30	20	28	44	57	16	15
042862	3/4" x 1/2"M	35	25	34	38	59	18	14
042863	3/4"x1"M	15	25	34	57	73	18	27
042864	3/4"x3/4"M	30	25	34	44	60	18	15
053685	1" X 3/4"M	24	32	44	44	62	20	15
053303	1" X 1"M	12	32	44	57	73	20	27
053286	1 1/4" X 1 1/4"M	1	40	55	71	84	22	33
053287	1 1/2" X 1 1/2"M	1	50	68	81	89	25	33
053692	2" X 2"M	1	63	86	93	103	29	40

Conector Hembra

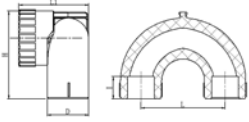


Modelo	Medida en Pulgadas	Empaque	D	D1	D2	L	L1	L2
042865	1/2"x1/2"F	60	20	28	38	42	16	15
042866	1/2"x3/4"F	40	20	28	44	42	16	15
042867	3/4" x 1/2T	50	25	34	38	45	18	15
042868	3/4"x3/4"F	30	25	34	44	45	18	15
042869	1" x1"F	16	32	44	57	56	20	17
042870	1" x3/4"F	30	32	44	44	47	20	15
042871	1 1/4" x1 1/4"F	1	40	55	73	65	22	20
042872	1 1/2" x1 1/2T	1	50	68	83	70	25	20
042873	2"x 2"F	1	63	86	95	80	29	24

Codo "U" Hembra



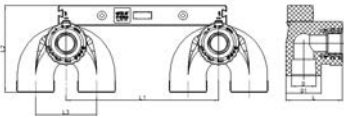
Modelo	Medida en Pulgadas	Empaque	D	I	H	L	L1
045439	1/2" x 1/2"F x 1/2"	10	29.4	16	63	60	50
045440	3/4" x 1/2"F x 3/4"	10	36	18	70	60	55



Ensamble Doble Codo "U" Hembra



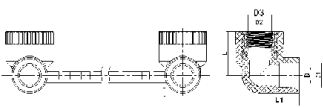
Modelo	Medida en Pulgadas	Empaque	D	D1	L	L1	L2	L3
045441	1/2" x 1/2"F	3	20	29.4	52	150	78	60
045442	3/4" x 1/2"F	3	25	36	55	150	86	60



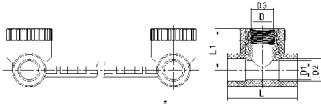
Ensamble Doble Codo Hembra



Modelo	Medida en Pulgadas	Empaque	D	D1	D2	D3	L	L1
042898	1/2" x 1/2"F	6	16.4	19.2	16.4	19.1	35	32

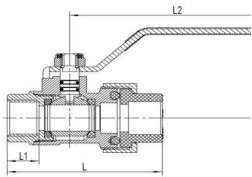


Ensamble Doble Tee



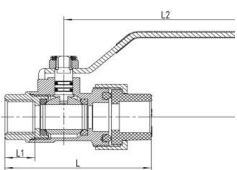
Modelo	Medida en Pulgadas	Empaque	D	D1	D2	D3	L	L1
045443	1/2 x 1/2"F	3	16.4	16.4	19.2	19.1	60	35
045444	3/4 x 1/2"F	3	16.4	20	24.1	24.5	63	38
045445	1/2 x 1/2"F	3	16.4	16.4	19.2	19.1	60	35
045446	3/4 x 1/2"F	3	16.4	20	24.1	24.5	63	38

Valvula Esfera PPR Desmontable



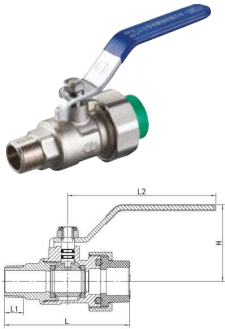
Modelo	Medida en Pulgadas	Empaque	L1	L	H
042048	1/2"	10	102	87.5	52
042049	3/4"	8	102	92.5	56
042050	1"	4	115	108	59
042051	1 1/4"	2	164	129.5	81.5
042052	1 1/2"	1	193	146	95
042053	2"	1	253	171.5	102

Valvula Esfera Rosca Hembra



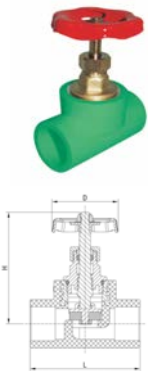
Modelo	Medida en Pulgadas	Empaque	L1	L2	L	H
045416	1/2" x 1/2"F	10	15	102	72.5	52
045418	3/4" x 3/4"F	8	16	102	79	56
045420	1" x 1"F	4	16	115	90.5	59

Valvula Esfera Rosca Macho



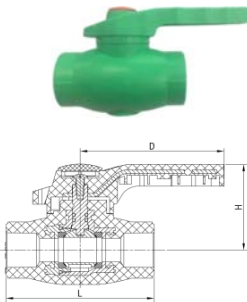
Modelo	Medida en Pulgadas	Empaque	L1	L2	L	H
045415	1/2" x 1/2"M	10	14	102	86.5	52
045417	3/4" x 3/4"M	8	15	102	89	56
045419	1" x 1"M	4	16	115	98.5	59

Valvula Globo



Modelo	Medida en Pulgadas	Empaque	L	H	D
041911	1/2"	12	70	75	50.5
041912	3/4"	12	78	80	60
041913	1"	6	90	91	69
041914	1 1/4"	1	97	100.5	69
041915	1 1/2"	1	116	111.5	78
041916	2"	1	134	129.5	89

Valvula Esfera



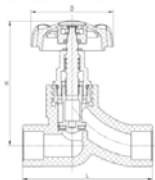
Modelo	Medida en Pulgadas	Empaque	L	H	D
042054	1/2"	15	78	48.5	77
042055	3/4"	10	88	51	77
042056	1"	8	96	55	103
042057	1 1/4"	4	104	60	103
042058	1 1/2"	4	128	77	128
042059	2"	2	148	85	128

Válvula compuerta



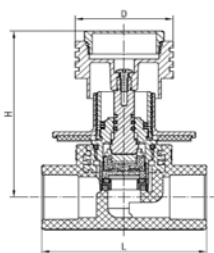
Modelo	Medida en Pulgadas	Empaque	L	H	D
041917	1/2"	4	98	82.5	71.5
041918	3/4"	3	98	90.5	71.5
041919	1"	3	108	90.5	71.5

Válvula Control Gran Cuadal



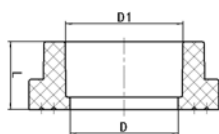
Modelo	Medida en Pulgadas	Empaque	L	H	D
PENDIENTE*	1/2"	36	95	92	60
PENDIENTE*	3/4"	36	110	105	71.5
PENDIENTE*	1"	24	138	123	71.5

Maneral Para Regadera



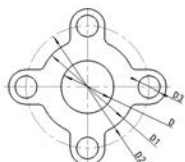
Modelo	Medida en Pulgadas	Empaque	L	H	D
050728	1/2"	1	76	48.2	89
050543	3/4"	1	81	48.2	89

Adaptador Para Brida



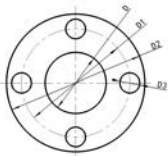
Modelo	Medida en Pulgadas	Empaque	D	D1	L
045037	1 1/4"	1	35	39	29
045038	1 1/2"	1	45	49	32
045039	2"	1	57	61.9	36
042346	2 1/2"	1	69.5	73.6	38
045040	3"	1	84	88.3	46
042347	4"	1	103	107.9	53

Empaque Para Brida



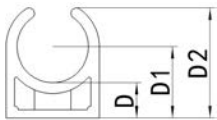
Modelo	Medida en Pulgadas	Empaque	D	D1	D2	D3
045041	1 1/4"	1	43	78	100	18
045042	1 1/2"	1	49	86	110	18
045043	2"	1	61	100	125	18
042344	2 1/2"	1	77	121	145	18
045044	3"	1	89	136	160	18
042345	4"	1	115	162	180	18

Anillo Adaptador Para Brida



Modelo	Medida en Pulgadas	Empaque	D	D1	D2	D3
045033	1 1/4"	1	56	100	128	18
045034	1 1/2"	1	65	110	138	18
045035	2"	1	86	125	153	18
042342	2 1/2"	1	96	145	173	18
045036	3"	1	121	160	188	18
042343	4"	1	146.5	180	208	18

Soporte Plastico



Modelo	Medida en Pulgadas	Empaque	D	D1	D2	H
041947	1/2"	180	10	19.5	30	52
041948	3/4"	150	12	24	35	56
041949	1"	100	15	30	44	59

Manifol PPR



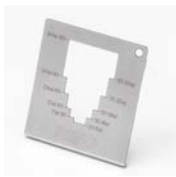
Modelo	Medida en Pulgadas	Empaque	L1	L	A	B	C	H
PENDIENTE*	DN32-25x2	21	50	124	32.2	42	39	37
PENDIENTE*	DN32-25x3	15	50	174	32.2	42	39	37
PENDIENTE*	DN32-25x4	9	50	224	32.2	42	39	37

Corta Tubo



Modelo	Medida en Pulgadas	Empaque
044118	1/2" - 1"	10

Medidor de termofusión



Modelo	Medida en Pulgadas	Empaque
058666	1/2" - 6"	100

Kit Termofusor



Modelo	Medida en Pulgadas	Empaque
053727	1/2" - 1"	1
055330	1/2" - 2"	1
055329	2 1/2" - 4"	1

Dados M-H



Modelo	Medida en Pulgadas	Empaque
056678	1/2"	1
056679	3/4"	1
056680	1"	1
056681	1 1/4"	1
056682	1 1/2"	1
056683	2"	1
056684	2 1/2"	1
056685	3"	1

Kit Termofusor



Modelo	Medida en Pulgadas	Empaque
057394	1/2" - 6"	1

Garantía

RIIFO MEXICO ofrece una garantía de 5 años para sus productos para PPR. Para obtener los alcances y limitaciones, consulte la Garantía de nuestra empresa.





Instalacion

Tubería Y Conexiones



Tubería y Conexiones

PASO 1

Corte la tubería verticalmente.



PASO 2

Remueva la rebaba y limpie la superficie rugosa. Marque la profundidad de termofusión.



PASO 3

Inserte y presione la tubería hasta el marcaje de profundidad así como la conexión de manera simultánea en los dados de la termofusora. Si sobrepasa la posición de profundidad o sobrecalienta la tubería puede encogerse u obstruirse. Revise tiempos de fusión en la tabla anexa



PASO 4

Cuando el tiempo de termofusión se cumple tome rápidamente la tubería y la conexión de los dados. y unir entre si.



PASO 5

Mantenga presionadas ambas piezas hasta que el proceso de termofusión se complete.

Anexo: Tabla de referencia para Termofusion

Diametro del tubo y la conexion	Profundidad minima del conector (mm)	Tiempo de Calentamiento (s)	Intervalo maximo de union (s)	Tiempo de Enfriamiento (min)
1/2	14	5	4	2
3/4	16	7	4	2
1	18	8	6	4
1 1/4	20	12	6	4
1 1/2	23	18	6	4
2	27	24	8	6
2 1/2	31	30	8	8
3	35	40	8	8
4	41	50	10	8

Nota: Esta tabla aplica a una temperatura ambiente de 20°C, por debajo de la temperatura extienda el tiempo de calentamiento. Si la temperatura es menor a 5°C extienda el tiempo de calentamiento incrementando el 50%.

Presión de trabajo permitida (bar)

>>

Medidas de Protección

Nota:

Todos los materiales plásticos son atacados por los rayos solares (principalmente rayos ultravioleta) con diferente intensidad de brillo. Al estar expuestas a la intemperie las tuberías deberán estar protegidas de la radiación solar para extender su vida útil.

Temperatura	Vida de servicio (año)	Tubo PPR S3.2	
		SDR 7.4	SF1.25
		Clase 16	PN20
		Presión de trabajo permitido	
		kg/cm ²	PSI
20°C	1	28.80	409.2
	5	27.0	384.6
	10	26.3	374.5
	25	25.4	361.5
	50	24.7	352.0
	100	24.1	342.7
30°C	1	24.5	348.2
	5	22.9	326.4
	10	22.3	317.4
	25	21.5	306.0
	50	20.9	297.6
	100	20.3	289.4
40°C	1	20.8	295.4
	5	19.4	276.2
	10	18.9	268.3
	25	18.2	258.2
	50	17.6	250.8
	100	17.1	243.6
50°C	1	17.6	250.0
	5	16.4	233.0
	10	15.9	226.1
	25	15.3	217.3
	50	14.8	210.8
	100	14.4	204.5
60°C	1	14.8	210.9
	5	13.8	196.1
	10	13.4	190.0
	25	12.8	182.3
	50	12.4	176.6
70°C	1	12.5	177.4
	5	11.6	164.4
	10	11.2	159.2
	25	9.7	137.9
	50	8.2	116.5
80°C	1	10.5	148.7
	5	9.2	131.5
	10	7.8	111.1
	25	6.2	88.9
95°C	1	7.4	105.2
	5	5	71.1
	10	4.2	60.1

SISTEMA DE TUBERIA PARA GAS

Tubería Multicapa PEALPE
para GAS

Conexiones De Compresion

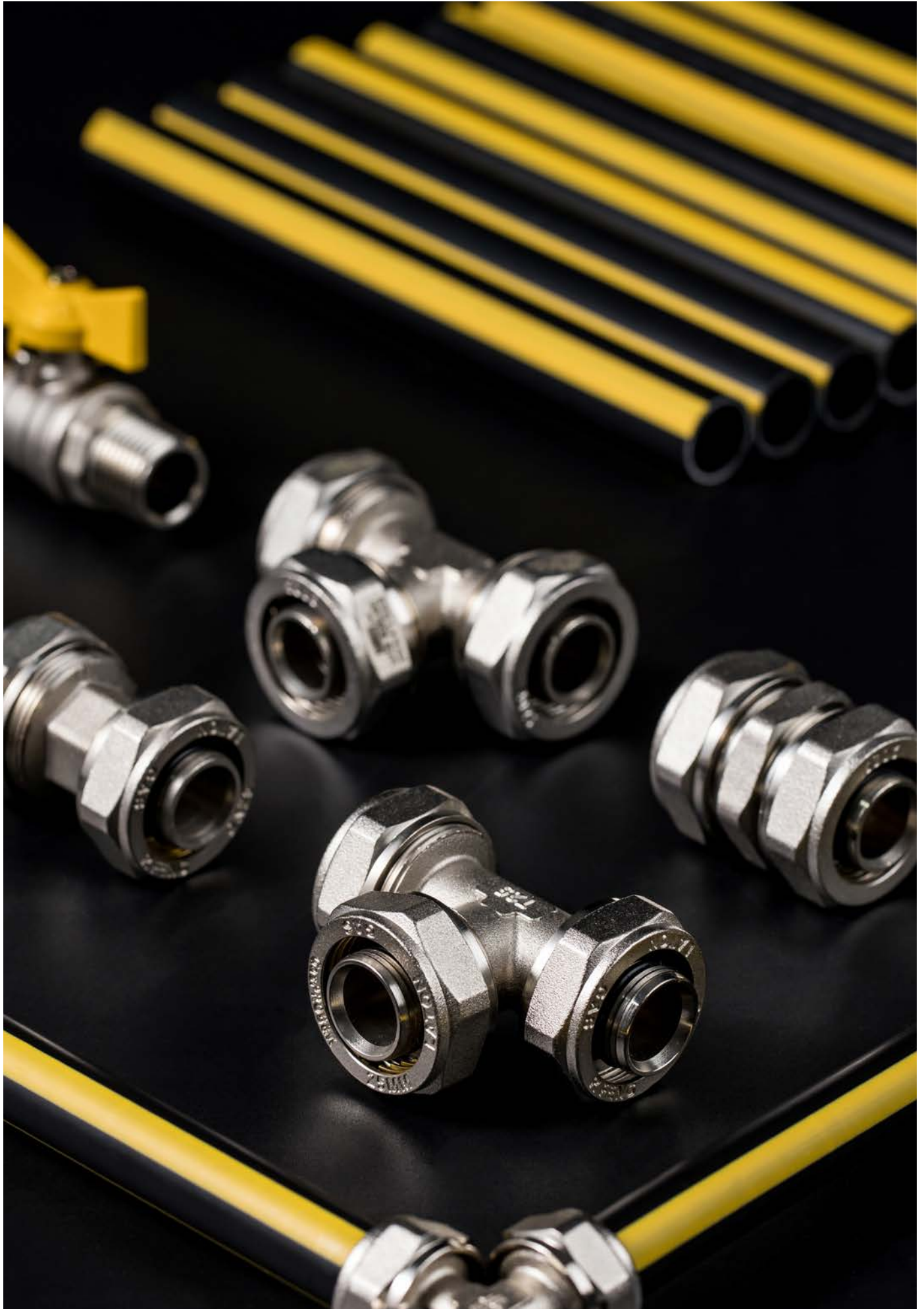
Especificaciones de Producto

Conexiones Tipo "Press" F5

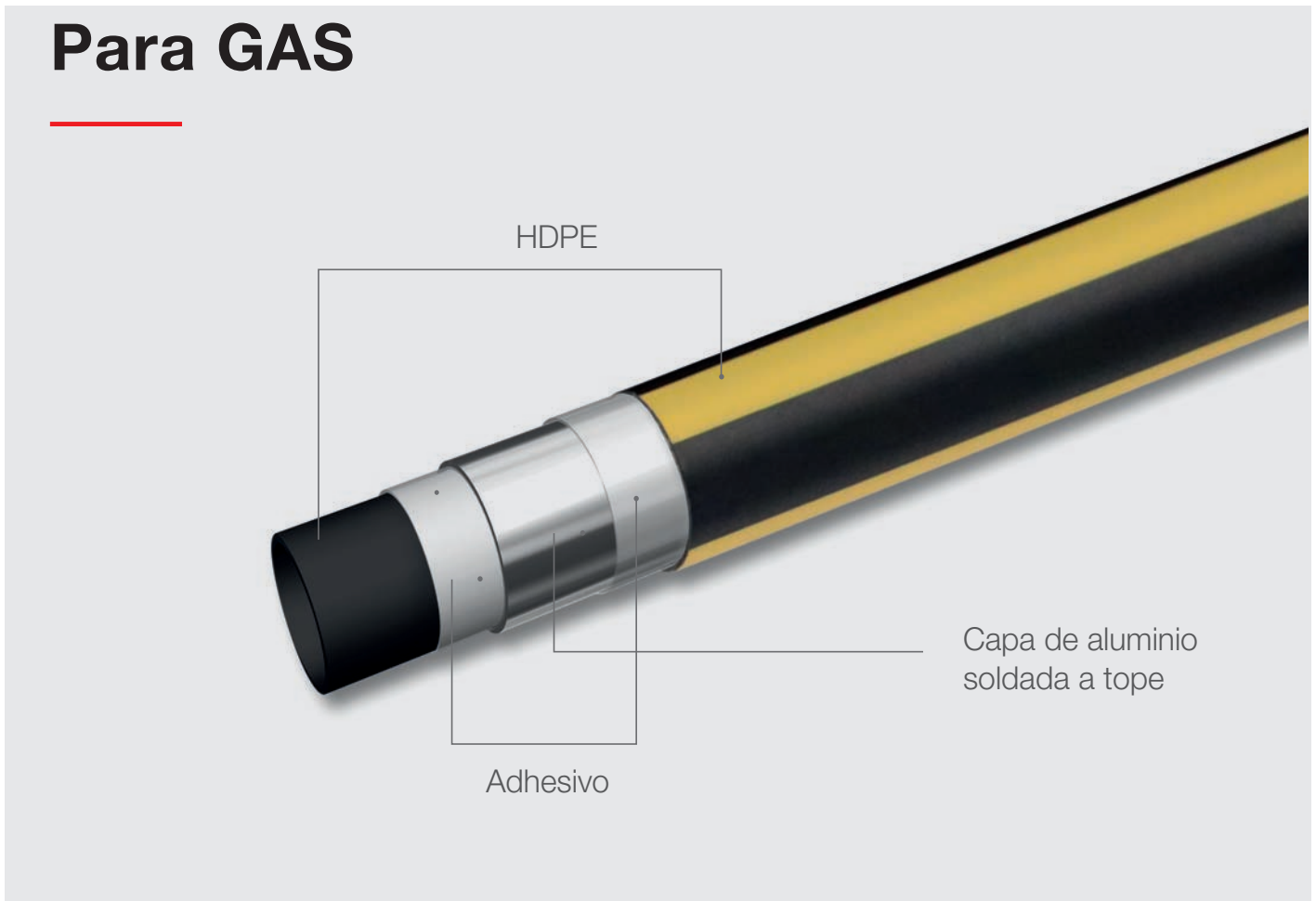
Instalación

Atención

Garantia



Tubería Multicapa PEALPE Para GAS



Tubo Multicapa Para Gas

La aplicación de tuberías de compuesto multicapa están creciendo año con año no solamente en el segmento residencial, también en los segmentos industrial y de ingenierías. Comparado con tuberías tradicionales, las tuberías multicapa tienen un excelente desempeño en pruebas de hermeticidad, vida útil más prolongada y lo más importante a un precio accesible.

El sistema de tuberías de gas RIIFO está compuesto por tuberías multicapa de PE-AL-PE, conexiones y válvulas de latón para la conducción de gas natural (GN) y/o gas licuado de petróleo (GLP), ofreciendo una solución perfecta para la conducción de gas para uso residencial, comercial e industrial.

Ventajas

-  Alta flexibilidad y estabilidad
-  Producto marcado con impresión láser indeleble
-  Alta resistencia a radiación ultravioleta
-  Retardante a la flama / capacidad de autoextinción al fuego
-  Ligero
-  Alta resistencia a la corrosión

Especificaciones Técnicas

Temperatura de trabajo: -20°C ~60°C

Presión máxima de trabajo:

1.38MPa (13.8 bar) @ 23°C . 14kgf/cm² (200 psi)

1.10MPa (11 bar) @ 60°C . 11kgf/cm² (160 psi)

*Sistema multicapa para conducción de gas LP y gas Natural en fase vapor, en baja y alta presión regulada.

Certificación

NMX-X-021-SCFI-2014

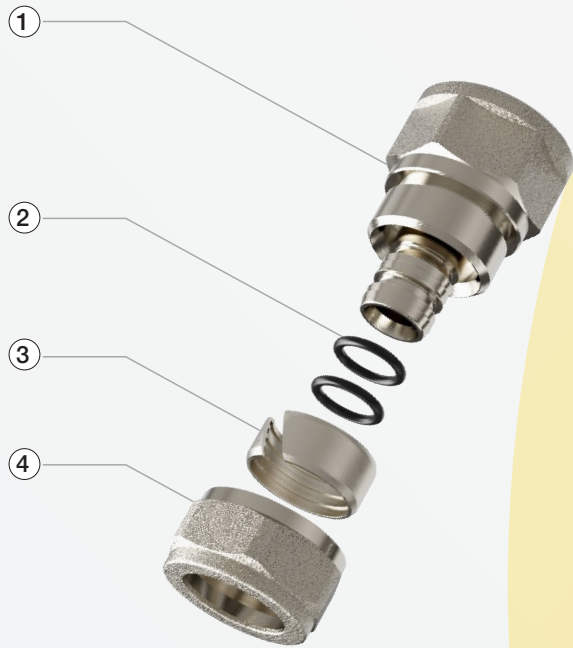
INDUSTRIA DEL GAS – TUBOS MULTICAPA A BASE DE POLIETILENO Y ALUMINIO PARA LA CONDUCCIÓN DE GAS NATURAL (GN) Y GAS LICUADO DE PETRÓLEO (GLP) – ESPECIFICACIONES Y MÉTODOS DE ENSAYO .

Facilitando el cumplimiento de los requisitos de seguridad incluidos en las Normas Oficiales Mexicanas
NOM-002-SECRE-2015 Gas Natural
NOM-004-SEDG-2004 Gas LP

Normalización y
Certificación NYCE, S.C.



Conexiones De Compresion



- 1** **Cuerpo de la conexión**
Latón niquelado

- 2** **Sello tipo O-ring**
NBR (Nitrilo Butadiene, Rubber)

- 3** **Anillo de compresión**
Latón niquelado

- 4** **Tuerca**
Latón niquelado

Ventajas



Desmontable y reutilizable.



Instalación rápida y sencilla con llaves tipo perico.



Excelente rendimiento con doble sello tipo O-ring de NBR.



El niquelado contribuye a una buena resistencia a la corrosión.



O-ring de NBR contribuye a la resistencia al aceite



Proceso especial de maquinado para reducir rugosidad superficial



El proceso térmico de recocido que se aplica a la pieza reduce la tensión y el riesgo de agrietamiento o ruptura



La resistencia a la tracción se mejora 1,5 veces con la forma truncada del cuerpo principal



Especificaciones De Producto

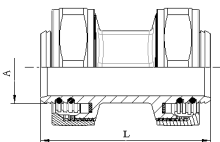
Especificaciones De Producto

Tubo Multicapa PE-AL-PE Gas



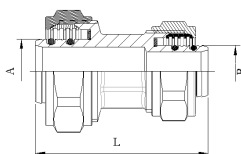
Modelo	Medida en Pulgadas	mm	Empaque	Color
041408	3/8"	16	100/50/25	Black/Yellow
041409	1/2"	20	100/50/25	Black/Yellow
041410	3/4"	25	100/50/25	Black/Yellow
041411	1"	32	100/50/25	Black/Yellow

Cople



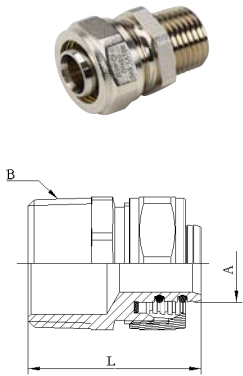
Modelo	Medida en Pulgadas	Empaque	A	L
041516	3/8"	24	11.8	52.4
041517	1/2"	20	15.8	52.4
041518	3/4"	14	19.8	54
041519	1"	6	25.8	59.5

Cople Reducido



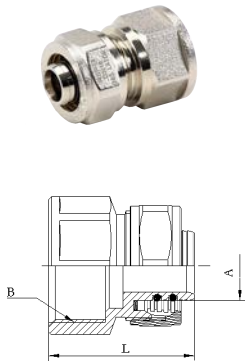
Modelo	Medida en Pulgadas	Empaque	A	B	L
041520	1/2" X 3/8"	24	15.8	11.8	52
041521	3/4" X 3/8"	15	19.8	11.8	49.5
041522	3/4" X 1/2"	15	18.8	15.8	53
048460	1" X 3/4"	1	25.8	19.8	56.5

Adaptador Macho



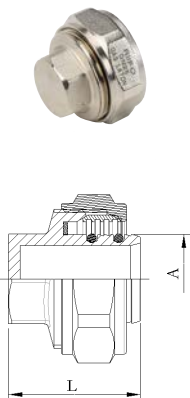
Modelo	Medida en Pulgadas	Empaque	A	B	L
054922	3/8" X 3/8"	40	11.8	NPT3/8	37
041535	3/8" X 1/2"	36	11.8	NPT1/2	41
056052	1/2" X 3/8"	24	15.8	NPT3/8	38
041536	1/2" X 1/2"	24	15.8	NPT1/2	41
041537	1/2" X 3/4"	24	15.8	NPT3/4	42
041538	3/4" X 3/4"	16	19.8	NPT3/4	43
041539	3/4" X 1"	16	19.8	NPT1	44
048461	1" X 1"	14	25.8	NPT1	45.5

Adaptador Hembra



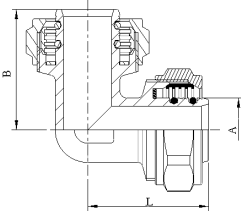
Modelo	Medida en Pulgadas	Empaque	A	B	L
041540	3/8" X 1/2"	30	11.8	NPT1/2	37
041541	1/2" X 1/2"	30	15.8	NPT1/2	35.5
041542	1/2" x 3/4"	25	15.8	NPT 3/4"	38.5
041543	3/4" X 3/4"	20	19.8	NPT3/4	37
041544	3/4" x 1"	16	19.8	NPT 1"	40.5
041545	1" X 1"	12	25.8	NPT1	38

Tapon



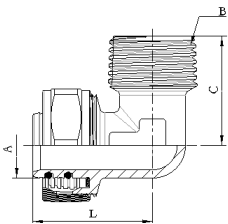
Modelo	Medida en Pulgadas	Empaque	A	L
041523	3/8"	48	11.8	27.5
041524	1/2"	36	15.8	27.5
041525	3/4"	24	19.8	29
041526	1"	12	25.8	31

Codo 90°



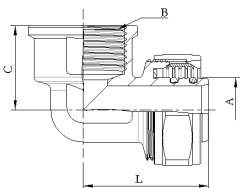
Modelo	Medida en Pulgadas	Empaque	A	B	L
041527	3/8"	15	11.8	31.5	31.5
041528	1/2"	15	15.8	34	34
041529	3/4"	10	19.8	37	37
041530	1"	4	25.8	41	41

Codo Macho 90°



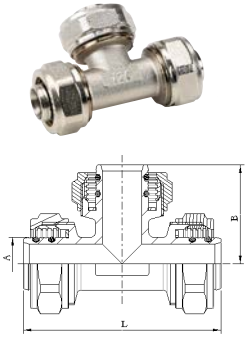
Modelo	Medida en Pulgadas	Empaque	A	B	C	L
041546	3/8"X1/2"	20	11.8	NPT 1/2	27.5	32
041547	1/2"X1/2"	16	15.8	NPT 1/2	29	32.5
041548	1/2"X3/4"	16	15.8	NPT 3/4	31	36
041549	3/4" x 3/4"	12	19.8	NPT 3/4	33	36
059250	1" X 1"		25.8	NPT 1	40	40

Codo Hembra 90°



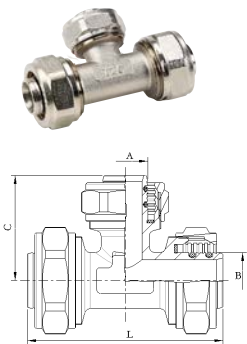
Modelo	Medida en Pulgadas	Empaque	A	B	C	L
041550	3/8"X1/2"	20	11.8	NPT 1/2	22	33.5
041551	1/2"X1/2"	15	15.8	NPT 1/2	23	36
041552	1/2" x 3/4"	15	15.8	NPT 3/4	23	39
041554	3/4" x 3/4"	12	19.8	NPT 3/4	26	38.5
041555	1"X1"	5	25.8	NPT1	32	42.5

Tee Recta



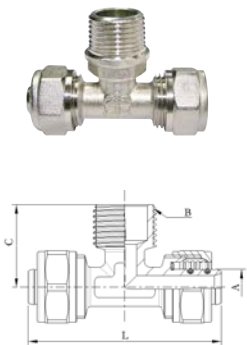
Modelo	Medida en Pulgadas	Empaque	A	B	L
041531	3/8"	12	11.8	31.5	63
041532	1/2"	4	15.8	34	68
041533	3/4"	4	19.8	37	74
041534	1"	4	25.8	41	82

Tee Reducida



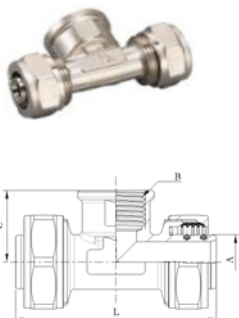
Modelo	Medida en Pulgadas	Empaque	A	B	C	L
045215	1/2" X 3/8" X 1/2"	10	11.8	15.8	37	64.5
045216	3/4" X 1/2" X 3/4"	7	15.8	19.8	37	68.5

Tee Macho



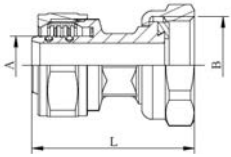
Modelo	Medida en Pulgadas	Empaque	A	B	C	L
045217	3/8" X 1/2" RM X 3/8"	15	11.8	NPT 1/2	27.5	64
045218	1/2" X 1/2" RM X 1/2"	10	15.8	NPT 1/2	29.5	68
045501	3/4" X 1/2" RM X 3/4"	4	19.8	NPT1/2	33	68

Tee Hembra



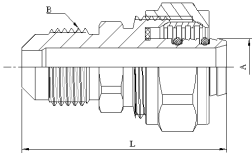
Modelo	Medida en Pulgadas	Empaque	A	B	C	L
041556	3/8" X 1/2" RH X 3/8"	15	11.8	22	NPT 1/2	71
041557	1/2" X 1/2" RH X 1/2"	4	15.8	23	NPT 1/2	72

Adaptador Hembra Junta Plana RIIFO



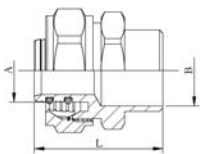
Modelo	Medida en Pulgadas	Empaque	A	B	L
049712	1/2" X DN20	15	15.8	NPT1/2	45
049713	3/4" X DN20	10	19.8	NPT3/4	45

Adaptador Flare



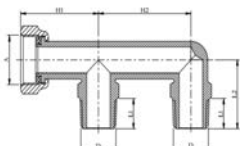
Modelo	Medida en Pulgadas	Empaque	A	B	L
041558	3/8" X 3/8"FL	30	11.8	5/8-18UNF	42
041559	1/2" X 3/8"FL	24	15.8	5/8-18UNF	42.5

Adaptador Soldable RIIFO



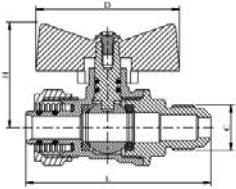
Modelo	Medida en Pulgadas	Empaque	A	B	L
049760	1/2"X1/2" Sold	25	15.8	1/2" Sold	36
049761	3/4"X3/4" Sold	20	19.8	3/4" Sold	41
049762	1"X1" Sold	15	25.8	1" Sold	44.5

Conector Doble



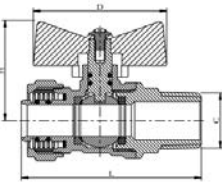
Modelo	Medida en Pulgadas	Empaque	A	B	C	D	L
045423	1/2"	12	G1/2	G1/2	36.5	55	M30x2

Valvula Flare



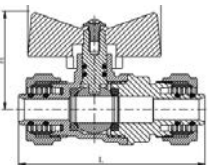
Modelo	Medida en Pulgadas	Empaque	C	D	H	L
041769	3/8" X 3/8"FL	18	5/8-18UNF	50	37	65
041770	1/2" X 3/8"FL	18	5/8-18UNF	50	38	67

Valvula Insercion Macho



Modelo	Medida en Pulgadas	Empaque	C	D	H	L
045164	3/8" X 1/2"	18	1/2	50	37	65
041771	1/2" X 1/2"	18	1/2	50	38	68
045219	3/4" X 3/4"	10	3/4	50	40	76
048462	1" X 1"	10	1	60.5	43	79.5

Valvula De Paso



Modelo	Medida en Pulgadas	Empaque	D	H	L
041772	3/8"	18	50	37	70
041773	1/2"	18	50	38	73
041774	3/4"	10	50	40	80.5
048463	1"	10	60.5	43	75.5
059249	3/8" X 1/2"	18	50	38	70

Conector Doble Valvula



Modelo	Medida en Pulgadas	Empaque	A	C	D	L	L1	L2
045424	1/2"	6	M30X2	1/2	40.3	115.5	50.5	107.5

Tuerca



Modelo	Medida en Pulgadas	Empaque
061221	3/8"	1000
061222	1/2"	1000
061223	3/4"	1000
061271	1"	1000

Anillo de compresión



Modelo	Medida en Pulgadas	Empaque
057576	3/8"	1000
057577	1/2"	1000
057578	3/4"	1000
057579	1"	1000

O-ring



Modelo	Medida en Pulgadas	Empaque
020894	3/8"	40000
020896	1/2"	30000
020897	3/4"	16000
020898	1"	15000



Conexiones Tipo "Press" F5

Especificaciones Técnicas

Temperatura de trabajo: -20°C ~60°C
Presión máxima de trabajo: 10 bar

Normativa

ISO 17484-1:2014

Sistemas de tuberías de plástico. Sistemas de tuberías multicapa para instalaciones de gas en interiores con una presión de funcionamiento máxima de hasta 5 bar (500 kPa) inclusive.

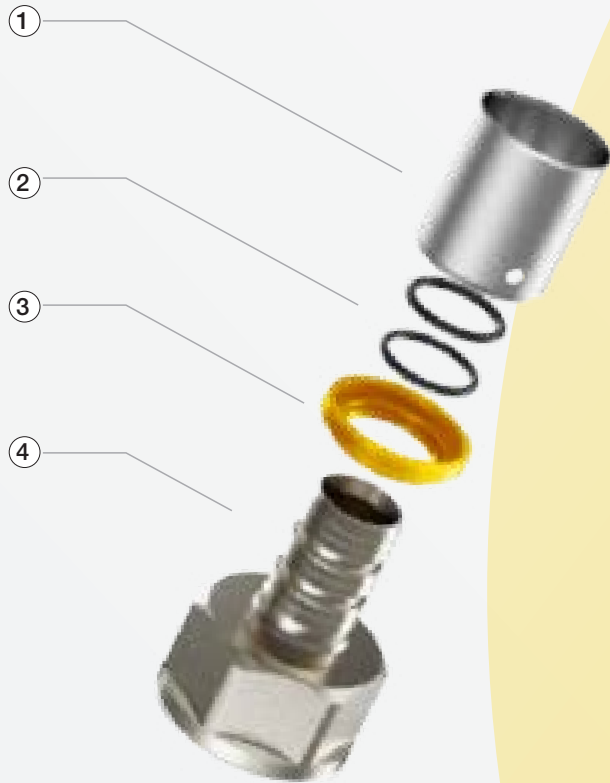
Certificación



UNE 53008-1:2014

Sistemas de canalización en materiales plásticos. Sistemas de canalización de tubos multicapa para instalaciones receptoras de gas con una presión máxima de operación (MOP) inferior o igual a 5 bar (500 kPa).

Conexiones Tipo "Press" F5



- 1 Casquillo**
Material: acero inoxidable 304




- 2 Sello tipo O-ring**
Material: NBR

- 3 Junta plástico**
Material: PE

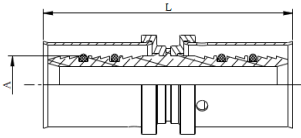
- 4 Cuerpo de la conexión**
Material: latón (niquelado)

Ventajas

-  Perfil de prensado en U
-  Facilidad y seguridad de instalación.
-  Económico
-  El niquelado contribuye a una buena resistencia a la corrosión.

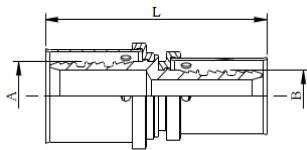
-  Excelente rendimiento de sellado con junta tórica doble
-  El estrés y el riesgo de fisuración es eliminado por el proceso de recocido
-  Mecanizado mediante mecanizado horizontal especial centros, con grado de acabado superficial de no más de Ra3.2 µm

Cople



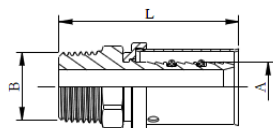
Modelo	Medida en Pulgadas	Empaque	A	L
056047	3/8"	45	11.8	54.4
044906	1/2"	28	15.8	54.4
044907	3/4"	15	19.8	70.6
044908	1"	10	25.8	70.6

Cople Reducción



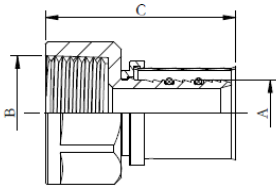
Modelo	Medida en Pulgadas	Empaque	A	B	L
056713	1/2"x3/8"	35	15.8	11.8	54.4
056714	3/4"x3/8"	15	19.8	11.8	62.5
044909	3/4"x1/2"	15	19.8	15.8	62.5
056050	1"x3/8"	10	25.8	11.8	59.6
044910	1"x1/2"	10	25.8	15.8	62.5
044911	1"x3/4"	10	25.8	19.8	69.1

Adaptador Macho



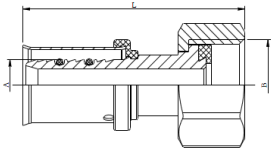
Modelo	Medida en Pulgadas	Empaque	A	B	L
056053	3/8"x1/2"	45	11.8	1/2"	46.7
056054	1/2"x1/2"	35	15.8	1/2"	46.7
056065	3/4"x3/4"	15	19.8	3/4"	55.6
056533	1"x3/4"	12	25.8	3/4"	55.6
056066	1"x1"	12	25.6	1"	56.6

Adaptador Hembra



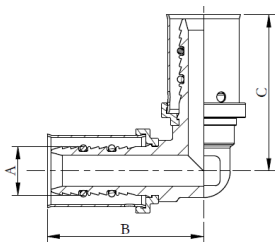
Modelo	Medida en Pulgadas	Empaque	A	B	L
056067	3/8"x1/2F	35	11.8	1/2"	43.2
056068	1/2"x1/2F	30	15.8	1/2"	43.2
056532	1/2"x3/4F	30	15.8	3/4"	44.7
056069	3/4"x3/4F	15	19.8	3/4"	52.2

Tuerca Union Mixta Hembra



Modelo	Medida en Pulgadas	Empaque	A	B	L
056075	3/8"x1/2F	40	11.8	1/2"	50.7
056535	1/2"x1/2F	25	15.8	1/2"	55.2
PENDIENTE*	1/2"x3/4F	20	15.8	3/4"	55.7
056076	3/4"x3/4F	15	19.8	3/4"	60.1

Codo 90°

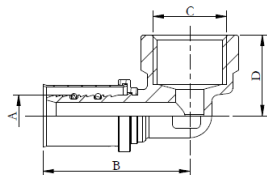


Modelo	Medida en Pulgadas	Empaque	A	B	C
056048	3/8"	24	11.8	37.7	37.7
044920	1/2"	18	15.8	41.2	41.2
044921	3/4"	10	19.8	50.6	50.6
044922	1"	5	25.8	53.6	53.6

Codo Hembra



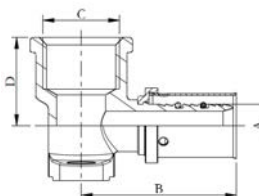
Modelo	Medida en Pulgadas	Empaque	A	B	C	D
056071	3/8"x1/2F	25	11.8	41.7	1/2"	23
056072	1/2"x1/2F	20	15.8	41.7	1/2"	25
056073	3/4"x3/4F	10	19.8	51	3/4"	27
056719	1"x1F	5	25.8	55	1"	30.5



Codo Oreja Hembra



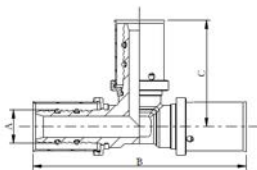
Modelo	Medida en Pulgadas	Empaque	A	B	C	D
059060	3/8"x1/2F	14	11.8	42.2	1/2"	24
056070	1/2"x1/2F	12	15.8	42.2	1/2"	26



Tee



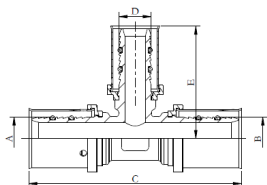
Modelo	Medida en Pulgadas	Empaque	A	B	C
056049	3/8"	20	11.8	75.4	37.7
044925	1/2"	15	15.8	81.4	40.7
044926	3/4"	8	19.8	98.2	49.1
044927	1"	4	25.8	104.2	52.1



Tee Reducción



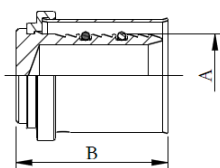
Modelo	Medida en Pulgadas	Empaque	A	B	C	D	E
056534	3/8"x3/4"x3/8"	12	11.8	11.8	83	19.8	45
056074	1/2"x3/8"x1/2"	14	15.8	15.8	79.2	11.8	41.6
056051	3/4"x3/8"x3/4"	1	19.8	19.8	90.2	11.8	42.2
044928	3/4"x1/2"x3/4"	8	19.8	19.8	94.2	15.8	42.2
044929	1"x1/2"x1"	6	25.8	25.8	94.2	15.8	45.2
044930	1"x3/4"x1"	4	25.8	25.8	100.2	19.8	51.6



Tapon



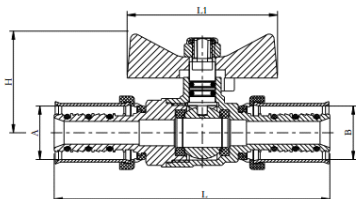
Modelo	Medida en Pulgadas	Empaque	A	B
044934	1/2"	60	15.8	28.7
044935	3/4"	24	19.8	36.2
044936	1"	16	25.8	36.2



Valvula Esfera



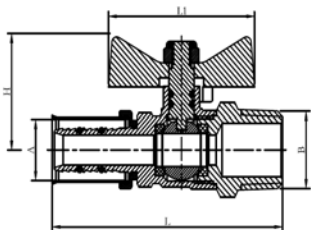
Modelo	Medida en Pulgadas	Empaque	L	H	L1	A	B
056715	3/8"	35	84.4	31.3	46	16.4	16.4
056716	1/2"	20	89.4	37.2	51.5	20.4	20.4
056717	3/4"	14	110.2	41.3	58	26.4	26.4
056718	1"	10	114.2	43.7	58	32.4	32.4



Valvula Esfera Macho



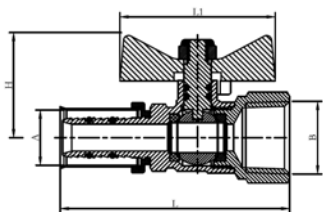
Modelo	Medida en Pulgadas	Empaque	L	H	L1	A	B
056536	3/8"X1/2"M	24	72.5	31.3	46	16.4	1/2NPT
059061	1/2"X1/2"M	24	76.7	37.2	51.5	20.4	1/2NPT



Valvula Esfera Hembra



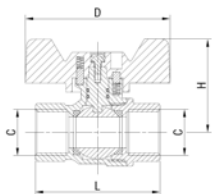
Modelo	Medida en Pulgadas	Empaque	L	H	L1	A	B
056537	3/8"X1/2"M	24	68	31.3	46	16.4	1/2NPT
059062	1/2"X1/2"M	24	70.7	37.2	51.5	20.4	1/2NPT
059063	1/2"X3/4"M	20	76.2	37.2	51.5	20.4	3/4NPT
059064	3/4"X3/4"M	15	84.6	41.3	58	26.4	3/4NPT



Valvula Anti Bandalismo



Modelo	Medida en Pulgadas	Empaque	C	D	H	L
045061	1/2"	9	1/2	65	42	56
045062	3/4"	5	3/4	65	46	67.5



Doblador De Tubo



Modelo	Medida en Pulgadas	Empaque
044119	3/8"	1
044120	1/2"	1
044121	3/4"	1
044122	1"	1

Tijera Corta Tubo



Modelo	Medida en Pulgadas	Empaque
044118	1"	1

Avellanador De Tubería



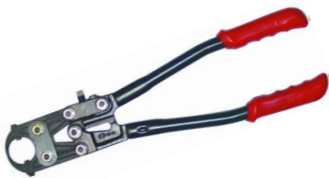
Modelo	Medida en Pulgadas	Empaque
044113	3/8" - 3/4"	1
044114	1/2" - 1"	1

Kit herramienta mecanica para conexión press pealpe 16mm (3/8") hasta 32mm (1")



Modelo	Medida en Pulgadas	Empaque
037470	DYQ-3/8" - 1"	1

Pinza manual para conexiones pealpe press 16mm (3/8") hasta 32mm (1")



Modelo	Medida en Pulgadas	Empaque
015720	SYQ14-20A	1

Kit herramienta manual para conexión press pealpe 16mm (3/8") hasta 32mm (1")



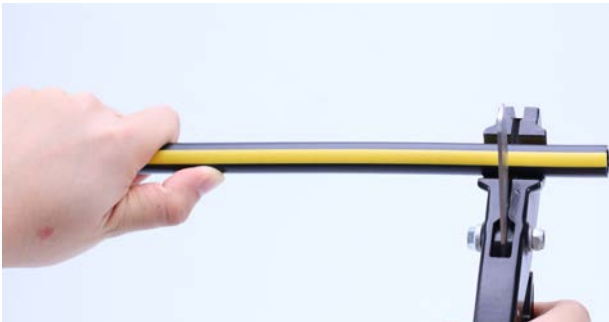
Modelo	Medida en Pulgadas	Empaque
015725	SYQ14-32B - 3/8" - 1"	5



Instalacion

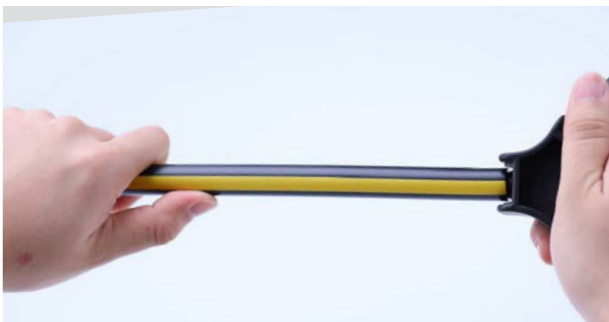
Instalación

Tubería y Conexiones



PASO 1

Corte la tubería verticalmente, utilice herramienta de corte tipo navaja para asegurar un corte recto y preciso NO UTILICE SEGUETA



PASO 2

Utilice un calibrador para avellanar la tubería y dejarla lista para las conexiones / válvula



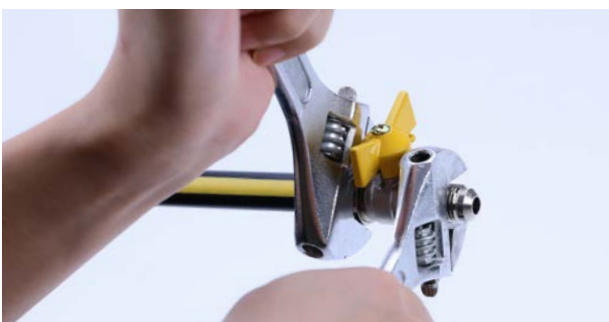
PASO 3

Inserte las valvulas al tope cuidando de no dañar los O-rings



PASO 4

Inserte las conexiones al tope cuidando de no dañar los O-rings



PASO 5

Apriete las tuercas, utilice dos pinzas en posición horizontal y gire hasta que se encuentren entre sí

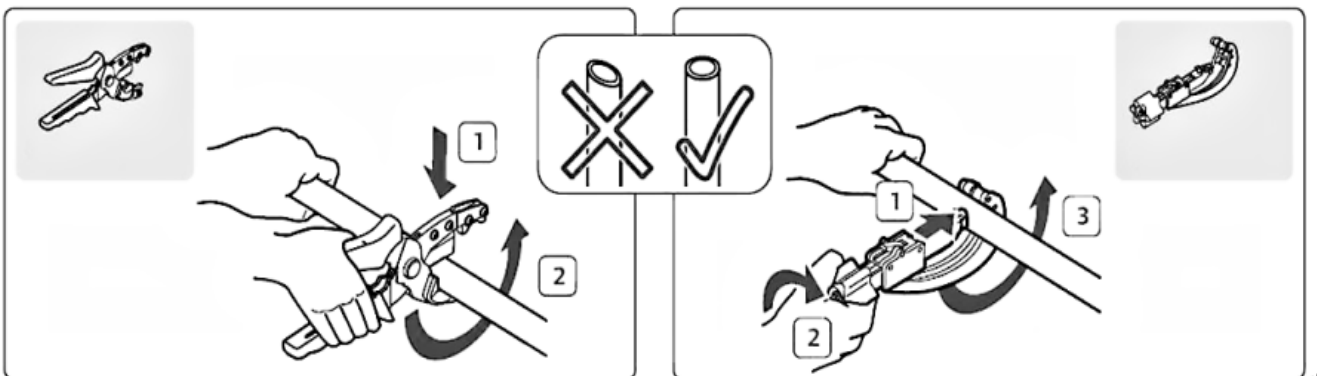
Atención

- 1 Seleccione la conexión según la tubería usada, y revise que no estén en mal estado antes de realizar la instalación.
- 2 Revise que la sección de la tubería que recibe la conexión, no este con corte inclinado, según la figura, de otra forma esto originaria que el sello de la conexión se salga produciendo fuga.
- 3 Cuando avellane la tubería asegure que no queden rebabas.
- 4 Inserte la conexión o válvula de manera horizontal, evite hacerlo bruscamente dando movimientos ondulatorios.

- 5 Realice la prueba de hermeticidad y asegúrese que no haya variación de presión generada por alguna fuga en la instalación.

PROTECCION ANTI RAYOS UV

En instalaciones expuestas a los rayos UV, se recomienda cubrir la tubería con foam para extender la vida útil de sus tuberías. No las exponga directamente a los rayos UV sin ninguna protección. Utilice la misma técnica si ahoga la tubería en el cemento.



Garantía

RIIFO MEXICO ofrece una garantía de 5 años para sus productos para GAS. Para obtener los alcances y limitaciones, consulte la Garantía de nuestra empresa.



SISTEMA DE TUBERIA PEX

Sistema De Tubería PEX

Conexiones Libres De Plomo

Conexiones Tipo "Press"

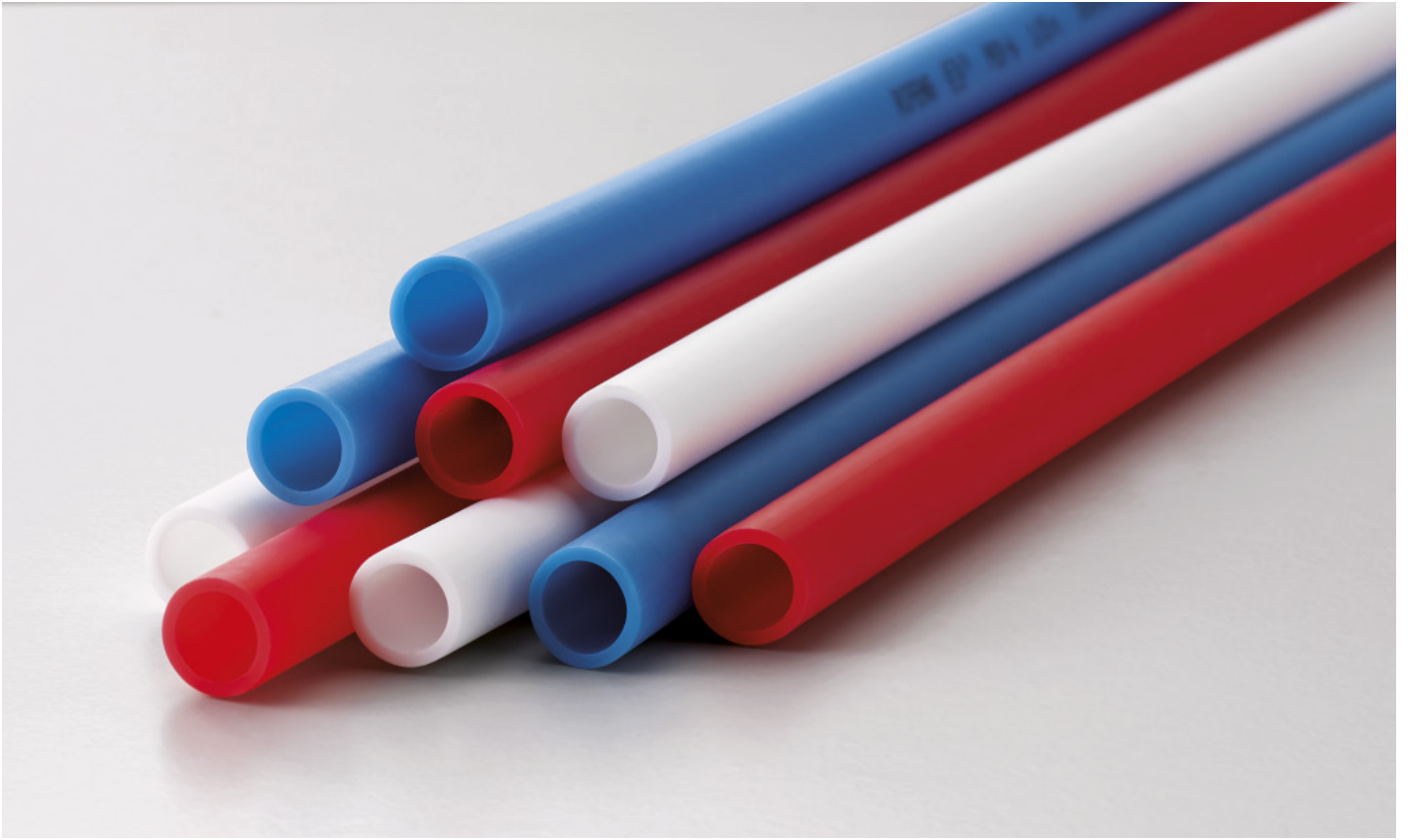
Datos Técnicos

Especificaciones de Producto

Instalacion

Garantia





Sistema De Tubería PEX

El Sistema de Tubería PEX RIIFO consiste en tuberías, conexiones de anillo, abrazadera y conexiones tipo press libres de plomo, así como accesorios complementarios tales como válvulas y manifues. Común entre los clientes gracias a su resistencia a químicos y al agua clorada, flexible al manejar y resistente al congelamiento. Por eso es tan utilizado en instalaciones residenciales, comerciales e industriales.

La Tubería PEX RIIFO, está hecha de Polietileno Reticulado. RIIFO utiliza el método de enlaces cruzados de Silano o método de "Cura por Humedad" el cual otorga beneficios de desempeño químico y mecánico superior a otras tuberías. Disponible en colores Rojo, Blanco y Azul para una mejor identificación en las instalaciones utilizadas para la conducción de agua potable.

Ventajas



Ultra flexible, requiere de menos conexiones para una instalación efectiva.



Resistente sin reventarse aun en días bajo cero



Vida Util de 50 años



Resistencia a la temperatura y a la presión (95°C/10.2kg/cm²)



Higienico y Saludable



Extraordinaria estabilidad química y excelente resistencia a la oxidación y corrosión.



Mayor grado de Resistencia al Cloro



Conexiones Libres De Plomo

Las Conexiones RIIFO Son Útiles Para Realizar Instalaciones Eficientes Con Las Tuberías PEX. Además, Cumplen Con Las Regulaciones De La Comisión De Agua Potable De Estados Unidos, Y La Ley De Reducción De Plomo En Tuberías Emitida En El 2011, La Cual Requiere Un 0.25% De Plomo En Las Piezas Fabricadas Y En Cumplimiento Con Las Normas Astm F1807 Y F877.

Ventajas



Higiénico y saludable, certificado por NSF y la comisión libre de plomo.



Eficiente tanto para instalaciones con anillos de presión y/o abrazaderas



Alta Calidad del Cobre, resistente a la tensión y a las pruebas de dureza y anticorrosión.



Seguro y confiable, sin sistema de O Ring que se afecta con el tiempo



Removibles y reutilizables

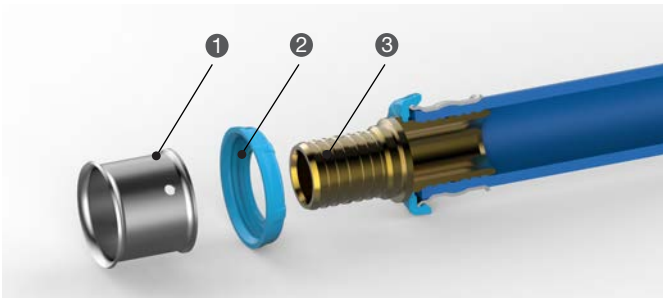


Estricto control de calidad



Conexiones Tipo "Press"

Las Conexiones Prensadas O "Press" De RIIFO También Son Utilizadas Para Conexiones Con Tubería PEX, Para Conducción De Agua Potable, En Cumplimiento Con La Norma Astm F877 Y Csa B137.5.



- | | |
|-------------------------|--------------------------------|
| 1 Anillo de Presión | Material: Acero Inoxidable 304 |
| 2 Empaque plástico | Material: Polietileno |
| 3 Cuerpo de la conexión | Material: Latón Libre de Plomo |

Ventajas



Orificios de instalacion correcta que muestran si la tubería esta correctamente posicionada para prensar.



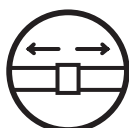
Higiénico y saludable, libre de plomo



Diseño de empaque único para facilitar instalacion con prensadora



Seguro y confiable, sin sistema de O Ring que se afecta con el tiempo.



Las cerraduras de anclaje múltiple mejoran la resistencia a la tensión y al estiramiento.

Datos Técnicos

- Presión y Temperatura
- 73.4°F (23°C) a 160 PSI (11.25 kgf/cm²)
- 180°F (82.22°C) a 100 PSI (7.03 kgf/cm²)

Estandares / Normas

- ASTM F876/F877
- ASTM F1807
- CSA B137.5
- NSF 14
- NSF 61

Certificados



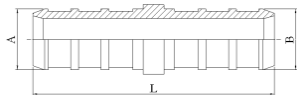
Especificaciones De Producto

Tubería PEX RIIFO



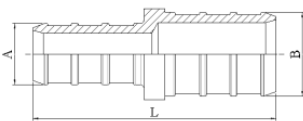
Modelo	Medida en Pulgadas	mm	Empaque	Color
045286	TUBERIA PEX RUFO AZUL 1/2"	20	91.5 m, 300m	Blue
045285	TUBERIA PEX RUFO ROJO 1/2"	20	91.5 m, 300m	Red
045271	TUBERIA PEX RUFO AZUL 3/4"	25	91.5 m, 300m	Blue
045270	TUBERIA PEX RUFO ROJO 3/4"	25	91.5 m, 300m	Red
045280	TUBERIA PEX RUFO AZUL 1"	32	91.5 m, 300m	Blue
045279	TUBERIA PEX RUFO AZUL 1"	32	91.5 m, 300m	Red

Cople PEX RIIFO



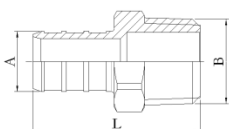
Modelo	Medida en Pulgadas	Empaque	A	B	L
045350	1/2"x1/2"	25	11.96	11.96	35
045351	3/4" x 3/4"	25	16.94	16.94	35
045352	1" x 1"	10	21.74	21.74	44

Cople Reducción PEX RIIFO



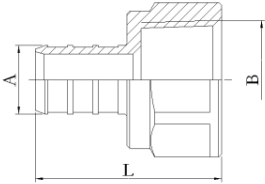
Modelo	Medida en Pulgadas	Empaque	A	B	L
045353	3/4"x1/2"	25	11.96	16.94	35
045354	1" x 3/4"	10	16.94	21.74	39.5

Adaptador Macho PEX RIIFO



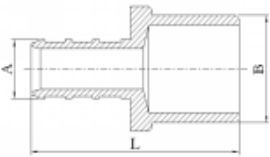
Modelo	Medida en Pulgadas	Empaque	A	B	L
045356	1/2"x1/2" NPT	25	11.96	NPT1/2	36
045357	3/4"x1/2" NPT	25	16.94	NPT1/2	36
045358	1/2"x3/4" NPT	25	11.96	NPT3/4	37
045359	3/4"x3/4" NPT	25	16.94	NPT3/4	37
045360	3/4"x1" NPT	10	16.94	NPT1	39
045361	1"x3/4" NPT	10	21.74	NPT3/4	41.5
045362	1" x 1" NPT	10	21.74	NPT1	43.5

Adaptador Hembra PEX RIIFO



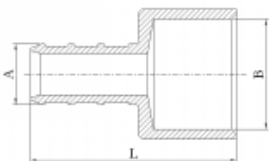
Modelo	Medida en Pulgadas	Empaque	A	B	L
045363	1/2"x1/2"NPT	25	11.96	NPT1/2	32.5
045364	3/4"x3/4"NPT	25	16.94	NPT3/4	34
045365	1"x1" NPT	10	21.74	NPT1	39.5
045366	1/2"x3/4"NPT	25	11.96	NPT3/4	34
045367	3/4"x1/2"NPT	25	16.94	NPT1/2	32.5

Cople Soldable Macho PEX RIIFO



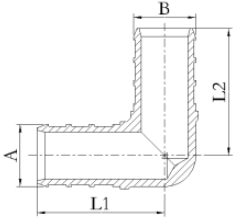
Modelo	Medida en Pulgadas	Empaque	A	B	L
045368	1/2" x 1/2" Cu	25	11.96	15.9	33.5
045369	3/4"x3/4"Cu	25	16.94	22.25	39.5
045370	1"x1"Cu	10	21.74	28.63	48.5
045371	1/2"x3/4"Cu	25	11.96	22.25	39.5
045372	3/4" x 1/2" Cu	25	16.94	15.9	33.5

Cople Soldable Hembra PEX RIIFO



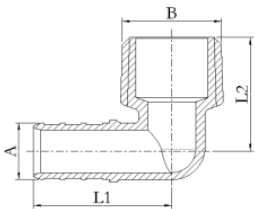
Modelo	Medida en Pulgadas	Empaque	A	B	L
045373	1/2" x 1/2" CuF	25	11.96	15.93	30.5
045374	3/4"x3/4"CuF	25	16.94	22.28	38
045375	T"xTCuF	10	21.74	28.65	47
045376	1/2" x 3/4" CuF	25	11.96	22.28	38
045377	3/4" x 1/2" CuF	25	16.94	15.93	30.5

Codo 90° PEX RIIFO



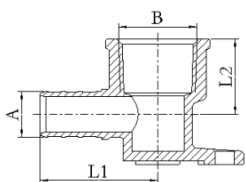
Modelo	Medida en Pulgadas	Empaque	A	B	L1	L2
045378	1/2"x1/2"	15	11.96	11.96	24.5	24.5
045379	3/4" x 3/4"	15	16.94	16.94	27	27
045380	1" x 1"	10	21.74	21.74	34	34
045381	3/4" x 1/2"	25	11.96	16.94	27	25

Codo 90° Macho PEX RIIFO



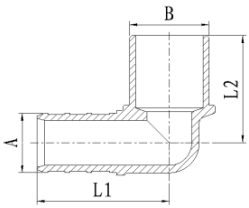
Modelo	Medida en Pulgadas	Empaque	A	B	L1	L2
045382	1/2"x1/2"NPT	25	11.96	NPT1/2	29	24
045383	1/2"x 3/4" NPT	25	11.96	NPT3/4	31	27
045384	3/4"x3/4"NPT	25	16.94	NPT3/4	31.5	28.5
045385	3/4"x1"NPT	10	16.94	NPT1	36	30
045386	1"x1"NPT	10	21.74	NPT1	40.5	32

Codo 90° Oreja Hembra PEX RIIFO



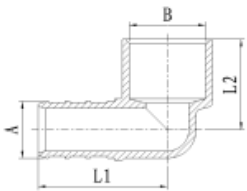
Modelo	Medida en Pulgadas	Empaque	A	B	L1	L2
045387	1/2"x1/2"NPT	25	11.96	NPT1/2	30.5	19.5
045388	3/4"x3/4"NPT	10	16.94	NPT3/4	33.5	24
045389	3/4"x1/2"NPT	25	16.94	NPT1/2	31	21
045390	1/2"x3/4"NPT	10	11.96	NPT3/4	33.5	22.5

Codo 90° Soldable Macho PEX RIIFO



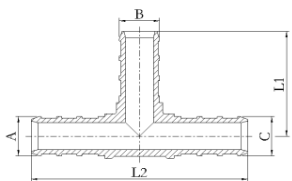
Modelo	Medida en Pulgadas	Empaque	A	B	L1	L2
045391	1/2" x 1/2" Cu	25	11.96	15.9	26.5	21.5
045392	3/4" x 3/4" Cu	25	16.94	22.25	30	30.5

Codo 90° PEX RIIFO



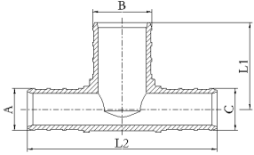
Modelo	Medida en Pulgadas	Empaque	A	B	L1	L2
045393	1/2" x 1/2" CuF	25	11.96	15.93	27	19
045394	3/4" x 3/4" CuF	25	16.94	22.28	30	27
045395	1/2" x 3/4" CuF	25	11.96	22.28	30	25
045396	3/4" x 1/2" CuF	25	16.94	15.93	27	22

Tee PEX RIIFO



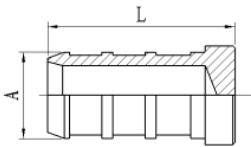
Modelo	Medida en Pulgadas	Empaque	A	B	C	L1	L2
045397	1/2" x 1/2" x 1/2"	25	11.96	11.96	11.96	24	48
045398	3/4" x 3/4" x 3/4"	25	16.94	16.94	16.94	27	54
045399	1" x 1" x 1"	10	21.74	21.74	21.74	34	68

Tee Reducción PEX RIIFO



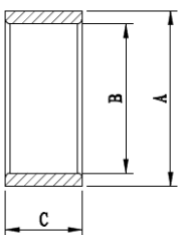
Modelo	Medida en Pulgadas	Empaque	A	B	C	L1	L2
045400	1/2"x3/4"x1/2"	25	11.96	16.94	11.96	24.5	54
045401	3/4"x1/2"x1/2"	25	16.94	11.96	11.96	27	48.5
045402	3/4"x3/4"x1/2"	25	16.94	16.94	11.96	27	53.5
045403	3/4"x1/2"x3/4"	25	16.94	11.96	16.94	27	49
045406	1"x1/2"x1"	10	21.74	11.96	21.74	30	57
045408	1"x1"x1/2"	10	21.74	21.74	11.96	34	63.5
045405	1"x1"x3/4"	10	21.74	21.74	16.94	34	63.5
045407	1"x3/4"x1"	10	21.74	16.94	21.74	30.5	63
045409	3/4"x1"x3/4"	10	16.94	21.74	16.94	31.5	61
045410	1"x3/4"x1/2"	10	21.74	16.94	11.96	29	58
045404	1"x3/4"x3/4"	10	21.74	16.94	16.94	29	57.5
045411	1" x 1/2" x 3/4"	10	21.74	11.96	16.94	29	54.5

Tapón PEX RIIFO



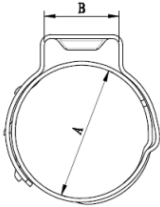
Modelo	Medida en Pulgadas	Empaque	A	B
045412	1/2"	25	11.96	19
045413	3/4"	25	16.94	19
045414	1"	10	21.74	23.5

Anillo De Cobre PEX RIIFO



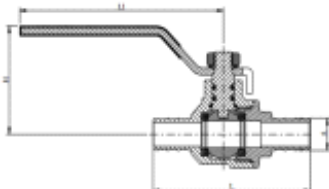
Modelo	Medida en Pulgadas	Empaque	A	B	C
048607	1/2"	100	19.05	16.21	8.3
048608	3/4"	100	25.4	22.56	8.3
048609	1"	100	31.8	29.32	9.27

Abrazadera Acero Inoxidable PEX RIIFO



Modelo	Medida en Pulgadas	Empaque	A	B
048610	1/2"	100	17.5	10
048611	3/4"	100	23.3	10
048612	1"	100	29.6	10

Válvula Esfera PEX RIIFO

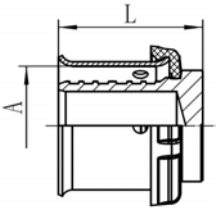


Modelo	Medida en Pulgadas	Empaque	A	H	L1	L
045240	1/2" X 1/2"	25	11.96	40	84	65
045241	3/4" X 3/4"	25	16.94	53.5	100.5	69.5
045242	1" X 1"	10	21.74	57	100.5	84.5

Tapón Press PEX RIIFO



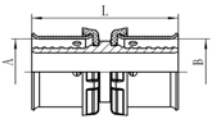
Modelo	Medida en Pulgadas	Empaque	A	L
042248	1/2"	40	16.1	19.5
045331	3/4"	25	22.5	19.5
045332	1"	20	28.8	23.5



Cople Press PEX RIIFO



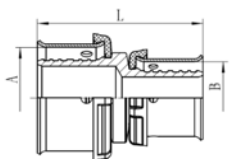
Modelo	Medida en Pulgadas	Empaque	A	B	L
042234	1/2"	20	16.1	16.1	36
045288	3/4"	10	22.5	22.5	36
045289	1"	10	28.8	28.8	44.3



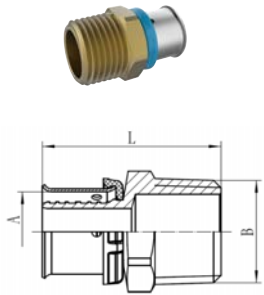
Cople Reducción Press PEX RIIFO



Modelo	Medida en Pulgadas	Empaque	A	B	L
045290	3/4" x 1/2"	10	22.5	16.1	40.7
045291	1" x 3/4"	10	28.8	22.5	36.7

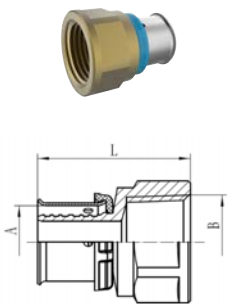


Adaptador Macho Press PEX RIIFO



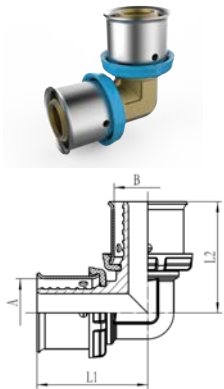
Modelo	Medida en Pulgadas	Empaque	A	B	L
042232	1/2" x 1/2" NPT	20	16.1	NPT 1/2	37
045295	1/2" x 3/4" NPT	10	16.1	NPT 3/4	38.5
045297	3/4" x 1/2" NPT	10	22.5	NPT 1/2	37
045293	3/4" x 3/4" NPT	10	22.5	NPT 3/4	38
045298	3/4" x 1" NPT	5	22.5	NPT1	40.5
045296	1" x 3/4" NPT	10	28.8	NPT 3/4	42.5
045294	1" x 1" NPT	5	28.8	NPT1	44.5

Adaptador Hembra Press PEX RIIFO



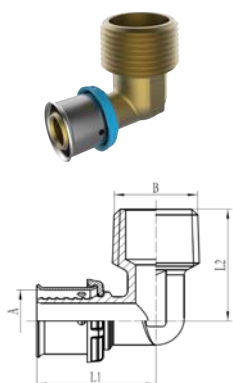
Modelo	Medida en Pulgadas	Empaque	A	B	L
042233	1/2" x 1/2" NPT	10	16.1	NPT 1/2	33.5
045302	1/2" x 3/4" NPT	10	16.1	NPT 3/4	35.5
045304	3/4" x 1/2" NPT	10	22.5	NPT 1/2	33
045300	3/4" x 3/4" NPT	10	22.5	NPT 3/4	35
045303	1" x 3/4" NPT	5	28.8	NPT 3/4	38.5
045301	1" x 1" NPT	5	28.8	NPT 1	40.5

Codo 90° Press PEX RIIFO



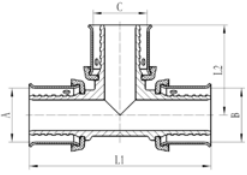
Modelo	Medida en Pulgadas	Empaque	A	B	L1	L2
042246	1/2"	5	16.1	16.1	27	27
045306	3/4"	5	22.5	22.5	30	30
045307	1"	5	28.8	28.8	37.5	37.5

Codo 90° Macho Press PEX RIIFO



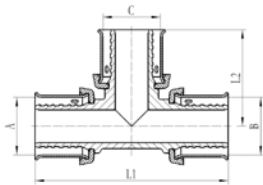
Modelo	Medida en Pulgadas	Empaque	A	B	L1	L2
045308	1/2" x 1/2" NPT	10	16.1	NPT 1/2	29.5	27
045311	1/2" x 3/4" NPT	10	16.1	NPT 3/4	32.5	28
045309	3/4" x 3/4" NPT	5	22.5	NPT 3/4	32.5	33.5
045312	3/4" x 1" NPT	5	22.5	NPT 1	36.5	33.5
045310	1" x 1" NPT	5	28.8	NPT 1	40.5	36.5

Tee Press PEX RIIFO



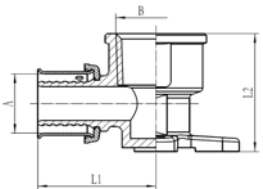
Modelo	Medida en Pulgadas	Empaque	A	B	C	L1	L2
042245	1/2"	5	16.1	16.1	16.1	54	27
045317	3/4"	5	22.5	22.5	22.5	60	30
045318	1"	5	28.8	28.8	28.8	75	37.5

Tee reducción Press PEX RIIFO



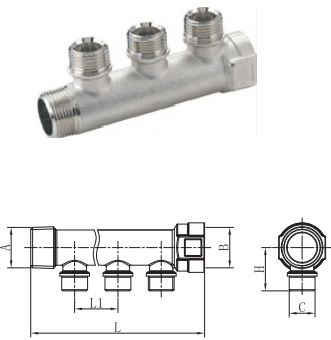
Modelo	Medida en Pulgadas	Empaque	A	C	B	L1	L2
045319	1/2"x3/4"x1/2"	10	16.1	22.5	16.1	60	27
045327	3/4"x1/2"x1/2"	5	22.5	16.1	16.1	53.5	30
045329	3/4"x3/4"x1/2"	5	22.5	22.5	16.1	60	30
045328	3/4"x1/2"x3/4"	5	22.5	16.1	22.5	54	30
045321	1"x1/2"x1/2"	5	28.8	16.1	16.1	58	33.5
045323	1"x1"x1/2"	5	28.8	28.8	16.1	71	37.5
045322	1"x1/2"x3/4"	5	28.8	16.1	22.5	58	33.5
045326	1"x3/4"x3/4"	5	28.8	22.5	22.5	64	33.5
045324	1"x1"x3/4"	5	28.8	28.8	22.5	71	37.5
045320	1"x1/2"x1"	5	28.8	16.1	28.8	62	33.5
045325	1"x3/4"x1"	5	28.8	22.5	28.8	68	33.5

Codo 90° Oreja Hembra Press PEX RIIFO



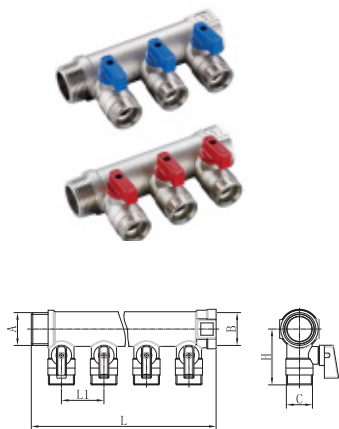
Modelo	Medida en Pulgadas	Empaque	A	B	L1	L2
042247	1/2" x1/2" NPT	5	16.1	NPT 1/2	31.5	32.5
045314	3/4" x1/2" NPT	5	22.5	NPT 1/2	31.5	38
045315	3/4" x3/4" NPT	5	22.5	NPT 3/4	34	40.5

Manifil Lineal De Laton



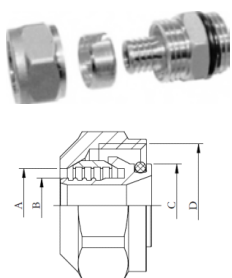
Modelo	Medida en Pulgadas	Empaque	A	B	C	H	L1	L
PENDIENTE*	3/4" x 1/2"- 2 puertos (salidas)	18	NPT3/4	NPT3/4	G1/2	35	35	89
PENDIENTE*	3/4" x 1/2"- 3 puertos (salidas)	12	NPT3/4	NPT3/4	G1/2	35	35	124
PENDIENTE*	3/4" x 1/2"-4 puertos (salidas)	8	NPT3/4	NPT3/4	G1/2	35	35	159
PENDIENTE*	1" x 1/2"- 2 puertos (salidas)	15	NPT1	NPT1	G1/2	35	35	99.5
PENDIENTE*	1" x 1/2"- 3 puertos (salidas)	10	NPT1	NPT1	G1/2	35	35	134.5
PENDIENTE*	1" x 1/2"- 4 puertos (salidas)	8	NPT1	NPT1	G1/2	35	35	169.5

Manifil Lineal Laton Con Valvula Esfera



Modelo	Medida en Pulgadas	Empaque	A	B	C	H	L1	L
049134	ROJO 3/4"x1/2"-3 PUERTOS	48	NPT 3/4	NPT 3/4	NPT 1/2	49	36	123
049135	AZUL 3/4"x1/2"-3 PUERTOS	48	NPT 3/4	NPT 3/4	NPT 1/2	49	36	123
049136	ROJO 3/4"x1/2"-4 PUERTOS	30	NPT 3/4	NPT 3/4	NPT 1/2	49	36	159
049137	AZUL 3/4"x1/2"-4 PUERTOS	30	NPT 3/4	NPT 3/4	NPT 1/2	49	36	159
PENDIENTE*	ROJO 1"x1/2"-2 PUERTOS	7	NPT 1	NPT 1	NPT 1/2	53	36	101
PENDIENTE*	AZUL 1"x1/2"-2 PUERTOS	7	NPT 1	NPT 1	NPT 1/2	53	36	101
048656	ROJO 1"x1/2"-3 PUERTOS	4	NPT 1	NPT 1	NPT 1/2	53	36	137
048657	AZUL 1"x1/2"-3 PUERTOS	4	NPT 1	NPT 1	NPT 1/2	53	36	137
048658	ROJO 1"x1/2"-4PUERTOS	3	NPT 1	NPT 1	NPT 1/2	53	36	173
048659	AZUL 1"x1/2"-4 PUERTOS	3	NPT 1	NPT 1	NPT 1/2	53	36	173

Adaptador para tubo PEX para Manifil



Modelo	Medida en Pulgadas	Empaque	A	B	C	D
059058	1/2" x 1/2"	72	16.1	11.96	14.5	G1/2
059059	1/2" x 3/4"	42	16.1	11.96	18	G3/4

Tapón



Modelo	Medida en Pulgadas	Empaque
059683	1/2"	84
059684	3/4"	54
059682	1"	32

Kit Pinza Manual para "Anillo de Cobre" Tubería PEX



Modelo	Medida en Pulgadas	Empaque
026873	SYQ2-3/8-1	1

Pinza Manual para "Abrazadera de Acero Inoxidable" Tubería PEX



Modelo	Medida en Pulgadas	Empaque
018277	SYQ5-3/8-1	1

Kit Herramienta Manual para Conexión Tipo "Press" PEX 16mm (3/8") hasta 32 mm (1")



Modelo	Medida en Pulgadas	Empaque
039580	SYQ7-3/8-1	1



Instalacion

Tubería PEX + Conexiones Libres de Plomo (Anillo de Cobre)



Paso 1: Corte

Corte la tubería RIIFO de manera vertical para un corte más preciso.



Paso 2: Armado

Seleccione la medida del conector de acuerdo con el diámetro de la tubería y coloque el anillo de cobre sobre la tubería.



Después, inserte el cuerpo de la conexión en la tubería hasta el tope, asegurando que la conexión y la tubería estén libres de cualquier rebaba o impurezas



Paso 3: Seleccione la Herramienta

Seleccione el tamaño correcto de la prensa.



Paso 4: Prensado

Abra y coloque la conexión en la prensa, y apriétela asegurándose que cierra completamente. Mientras realiza este paso asegúrese que la prensa este vertical a la tubería, el proceso deberá estar libre de obstrucción.



Paso 5: Revision

Use la herramienta de validación "GO-NO-GO" para revisar que el proceso este completo. Si la conexión entra correctamente en el orificio GO la instalación es correcta, no entra correctamente vuelva a realizar el proceso de instalación de la conexión.

Tubería PEX + Conexiones Libres de Plomo (Abrazadera de Acero Inoxidable)



Paso 1: Corte

Corte la tubería RIIFO de manera vertical para un corte más preciso.



Paso 2: Armado

Seleccione la medida del conector de acuerdo con el diámetro de la tubería y coloque la abrazadera de acero inoxidable sobre la tubería.



Paso 3: Conexión

Después, inserte el cuerpo de la conexión en la tubería hasta el tope, asegurando que la conexión y la tubería estén libres de cualquier rebaba o impurezas.



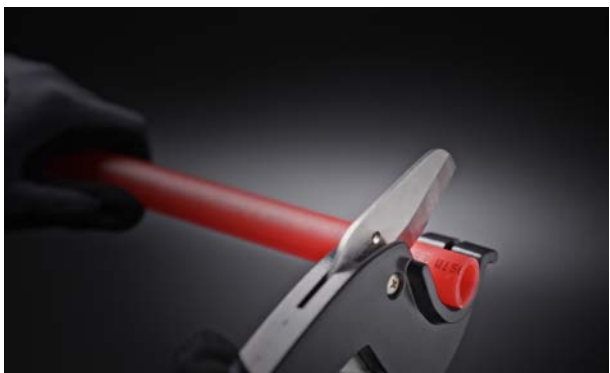
Paso 4: Prensado

Coloque la herramienta en la parte de ajuste de la abrazadera, apriétela asegurándose que cierra completamente. Mientras realiza este paso asegúrese que la prensa este vertical a la tubería, el proceso deberá estar libre de obstrucción.



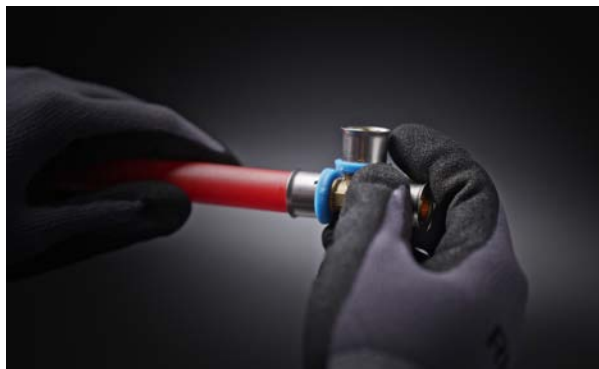
La Abrazadera se ajustará a la tubería y quedará sujeta a la conexión.

Tubería PEX + Conexiones Prensadas “PRESS”



Paso 1: Corte

Corte la tubería RIIFO de manera vertical para un corte más preciso.



Paso 2: Insertar Conexión

Seleccione la conexión de acuerdo con el diámetro de la tubería. Inserte la tubería hasta el tope de la conexión, verificando este paso a través de los orificios de validación de instalación. Este paso garantizará la instalación correcta.



Paso 3: Prensado

Asegure la herramienta de prensado de manera correcta en la manga de la conexión. Presione y valide el prensado.



Paso 4 Verificación

Si se realizó correctamente el prensado, la conexión cabra perfectamente en la ranura GO según la medida de la conexión utilizada.

Garantía

RIIFO MEXICO ofrece una garantía de 25 años para sus productos para PEX. Para obtener los alcances y limitaciones, consulte la Garantía de nuestra empresa.



SISTEMA TUBERIA PEALPE PARA AGUA

Tubería Multicapa PEALPE para Agua

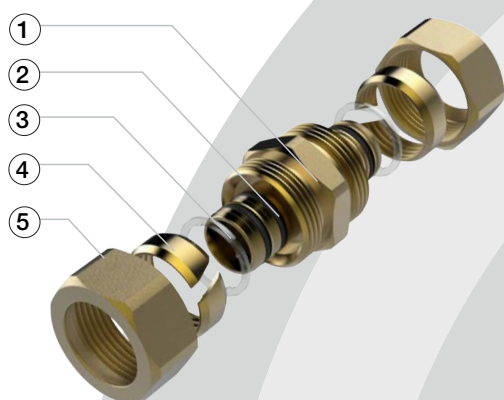
Conexiones De Compresión

Especificaciones De Producto

Instalacion



Conexiones de Compresión



- 1** **Cuerpo de la conexión**
Material: Latón Niquelado

- 2** **Sello tipo O-ring**
Material: EPDM

- 3** **Arandela**
Material: PE

- 4** **Anillo de compresión**
Material: Latón

- 5** **Tuerca**
Material: Latón Niquelado

Ventajas



Reutilizable



Facilidad y seguridad de instalación



La tensión y el riesgo de agrietamiento se eliminan mediante el proceso de recocido



El niquelado contribuye a una buena resistencia a la corrosión.



Mecanizado en un centro de maquinado horizontal con un grado de acabado superficial no superior a Ra3.2µm

Especificaciones de producto

TUBO MULTICAPA PE-AL-PE

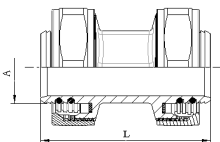


Modelo	Medida en Pulgadas	mm	Empaque	color
059783	1/2"	16	100	AZUL
059782	5/8"	20	100	AZUL
059784	3/4"	25	100	AZUL
059785	1"	32	100	AZUL

Cople



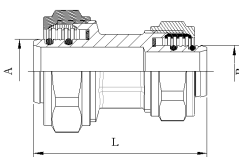
Modelo	Medida en Pulgadas	Empaque	A	L
059737	1/2"	24	11.8	52.4
059709	5/8"	20	15.8	52.4
059710	3/4"	14	19.8	54
059711	1"	1	25.8	59.5



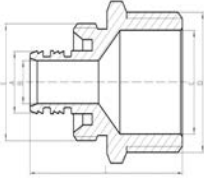
Cople Reducción



Modelo	Medida en Pulgadas	Empaque	A	B	L
059738	5/8" x 1/2"	24	15.8	11.8	52
059739	3/4" x 1/2"	15	19.8	11.8	49.5
059712	3/4" x 5/8"	15	18.8	15.8	53
059713	1" x 3/4"	1	25.8	19.8	56.5

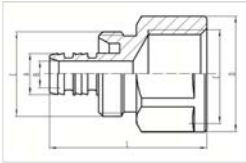


Adaptador Macho



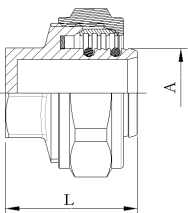
Modelo	Medida en Pulgadas	Empaque	A	B	C	D	L
059740	1/2" x 1/2"	36	11.8	8	15	R1/2	40
059714	5/8" x 1/2"	24	15.8	11.9	15	R1/2	40
059715	3/4" x 3/4"	16	19.8	14.8	20	R3/4	42.5
059716	3/4" x 1"	16	19.8	14.8	26	R1	43.8
059717	1" x 1"	1	25.8	20.5	26	R1	45.5

Adaptador Hembra



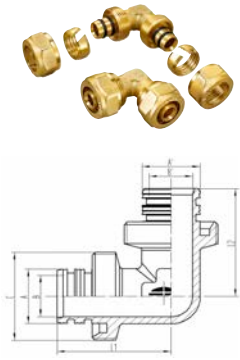
Modelo	Medida en Pulgadas	Empaque	A	B	C	D	L
059741	1/2" x 1/2"F	30	11.8	8	G1/2	27	37.5
059718	5/8" x 1/2"F	30	15.8	11.9	G1/2	30	36.5
059719	5/8" x 3/4"F	20	15.8	11.9	G3/4	33	38.5
059720	1" x 1"F	1	25.8	20.5	G1	42	39.3

Tapón



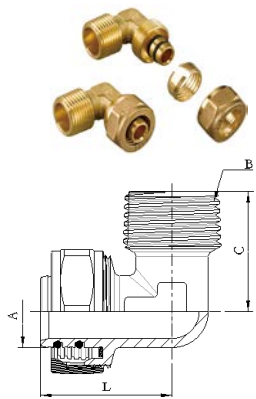
Modelo	Medida en Pulgadas	Empaque	A	L
059736	1/2"	48	11.8	27.5
059706	5/8"	36	15.8	27.5
059707	3/4"	24	19.8	29
059708	1"	12	25.8	31

Codo 90°



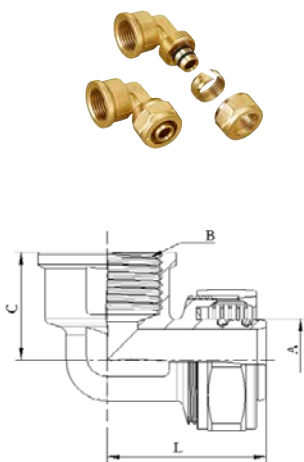
Modelo	Medida en Pulgadas	Empaque	A	B	C
059742	1/2"	15	11.8	8.5	34
059721	5/8"	15	15.8	12	36
059722	3/4"	10	19.8	15	39.5
059723	1"	1	25.8	21	44

Codo Macho 90°



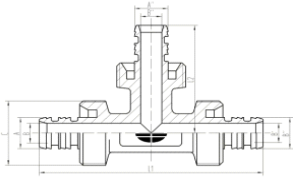
Modelo	Medida en Pulgadas	Empaque	A	B	C	L
059745	1/2" x 1/2"	20	11.8	NPT 1/2	27.5	32
059728	5/8" x 1/2"	16	15.8	NPT 1/2	29	32.5
059729	3/4" x 3/4"	12	19.8	NPT 3/4	33	36
PENDIENTE*	1" x 1"	1	25.8	NPT 1	40	40

Codo Hembra 90°



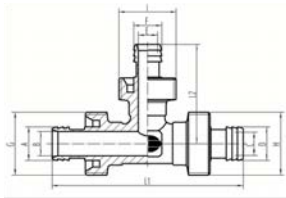
Modelo	Medida en Pulgadas	Empaque	A	B	C	L
059746	1/2" x 1/2"	15	11.8	NPT 1/2	22	33.5
059730	5/8" x 1/2"	15	15.8	NPT 1/2	23	36
059731	3/4" x 3/4"	12	19.8	NPT 3/4	26	38.5
059732	1" x 1"	1	25.8	NPT1	32	42.5

Tee



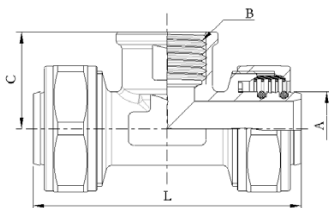
Modelo	Medida en Pulgadas	Empaque	A	B	L1	L2
059743	1/2"	12	11.8	8.5	68	34
059724	5/8"	1	15.8	12	72	36
059725	3/4"	1	19.8	15	79	39.5
059726	1"	1	25.8	21	88	44

Tee Reducción



Modelo	Medida en Pulgadas	Empaque	A	B	C	D	E	F	L1	L2
059744	5/8" x 1/2" x 5/8"	10	15.8	12	12	15.8	8.5	11.8	69	36
059727	3/4" x 5/8" x 3/4"	1	19.8	15	15	19.8	12	15.8	74	37

Tee Hembra

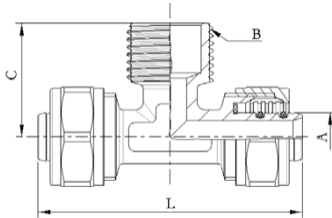


Modelo	Medida en Pulgadas	Empaque	A	B	C	L
059747	1/2" x 1/2" x 1/2"	15	11.8	22	NPT 1/2	71
059733	5/8" x 1/2" x 5/8"	1	15.8	23	NPT 1/2	72

Tee Macho



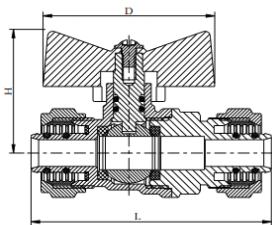
Modelo	Medida en Pulgadas	Empaque	A	B	C	L
059748	1/2" x 1/2" x 1/2"	15	11.8	NPT 1/2	27.5	64
059734	5/8" x 1/2" x 5/8"	1	15.8	NPT 1/2	29.5	68
059735	3/4" x 1/2" x 3/4"	1	19.8	NPT1/2	33	68

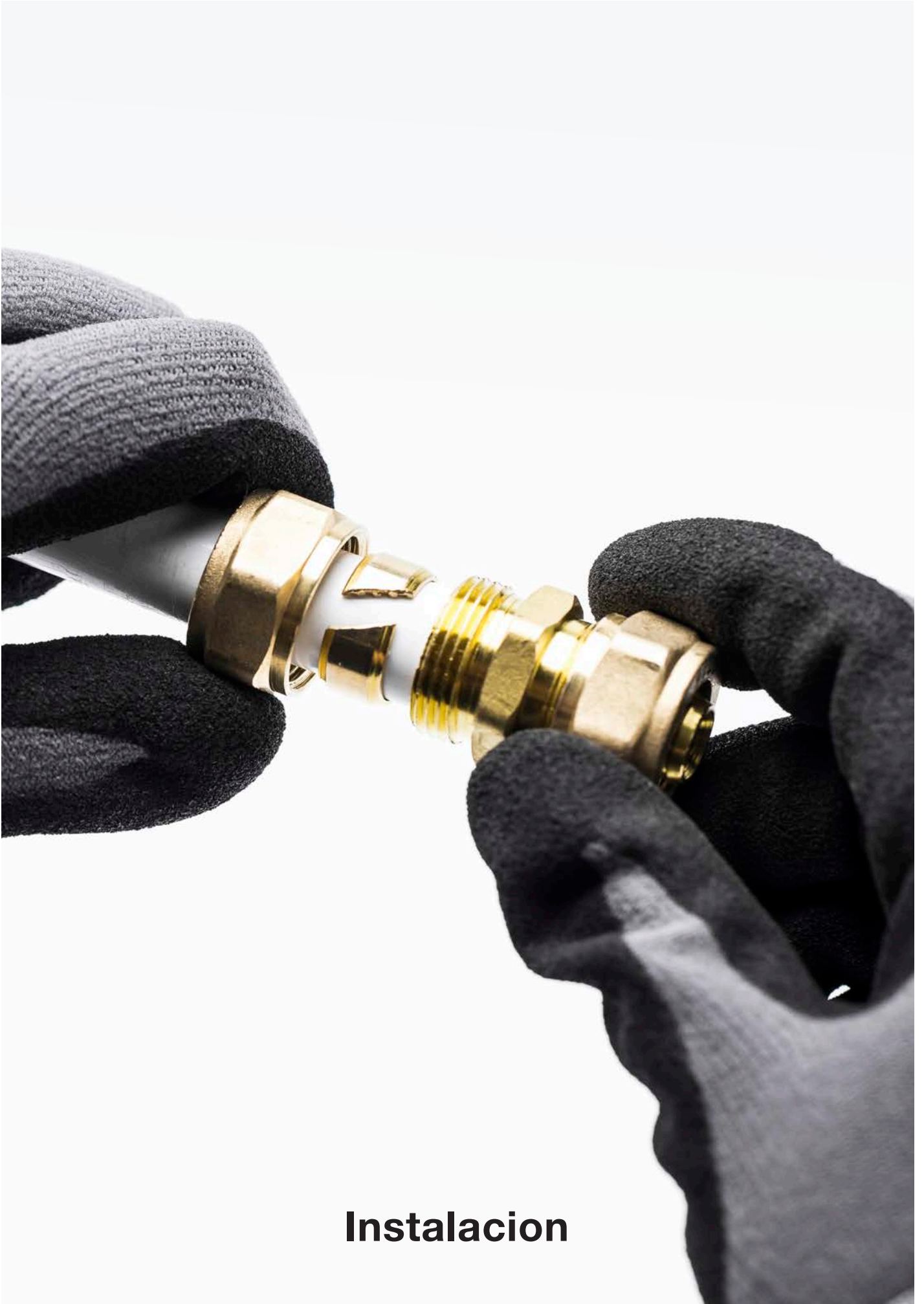


Valvula De Paso



Modelo	Medida en Pulgadas	Empaque	D	H	L
059688	1/2"	18	50	37	70
059685	5/8"	15	50	38	73
059686	3/4"	6	50	40	80.5
059687	1"	5	60.5	43	75.5





Instalacion

Instrucciones de instalación



Corta el tubo

Corte el tubo verticalmente a lo largo de la tubería con tijera para tubo. NO UTILICE SEGUETA



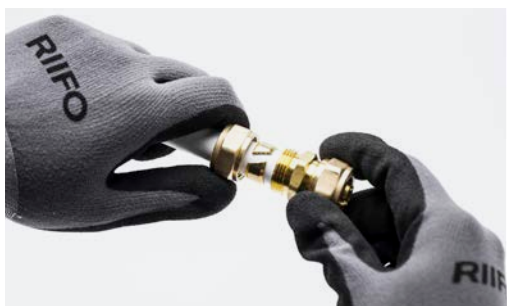
Biselado y redondeado

Utilice el avellanador para biselar y calibrar el tubo. Inserte el avellanador completamente dentro del tubo. Gire el avellanador en una dirección varias veces para biselar y redondear el tubo.



Inserción del tubo en la conexión

Insertar la tuerca y el anillo de compresión en el tubo, asegurándose que el extremo roscado de la tuerca esté orientado hacia el extremo de la tubería.



Introducir la espiga de la conexión en el tubo biselado, cuidando de no dañar o desplazar los O-rings de la espiga.



Apriete a compresión

Apriete la tuerca con la mano hasta llegar a tope, posteriormente utilizar llaves inglesas para dar el apriete final y completar la instalación.

SISTEMA DE TUBERÍA MULTICAPA PARA AIRE ACONDICIONADO

Introducción

Tubería Y Conexiones De Compresión
Para Aire Acondicionado

Especificaciones De Producto

Instrucciones Para Instalación
De La Tubería

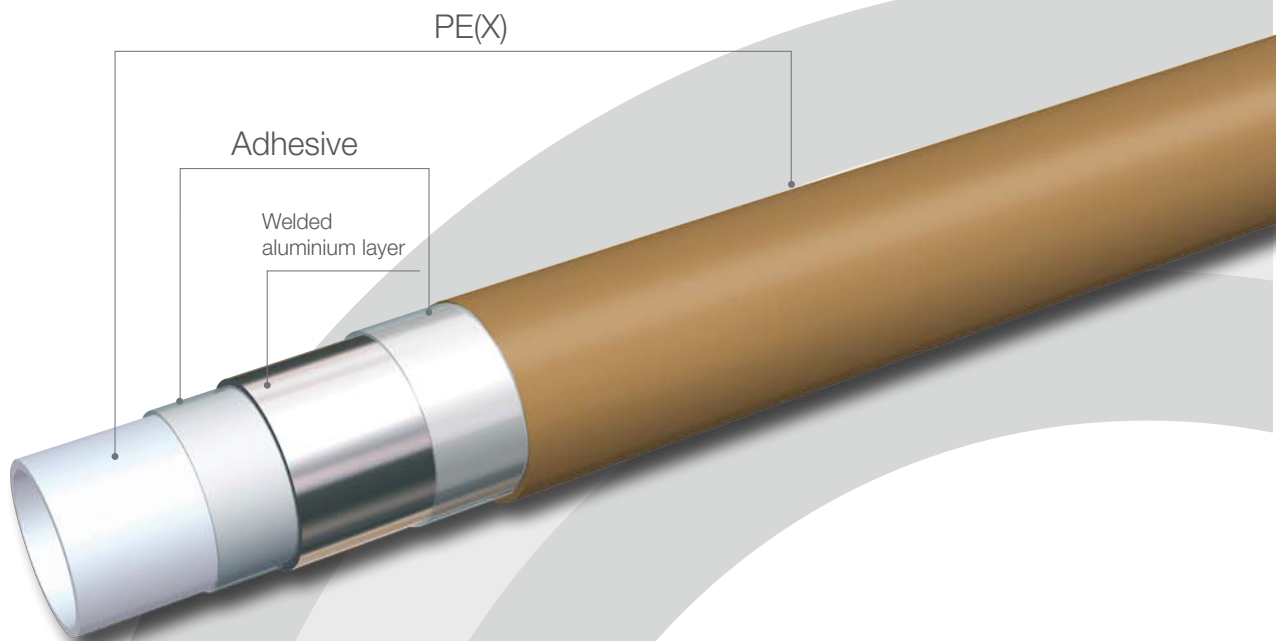




Introducción

La tubería multicapa es una nueva alternativa aplicada a los sistemas de aire acondicionado. Nuestra tubería RIIFO ofrece rendimiento en climatización equivalente a la tubería de cobre, pero a bajo costo. Además, reduce el tiempo de instalación con su sistema de conexiones de compresión que se adaptan fácilmente al equipo de aire acondicionado.

Comparada con las tuberías de cobre tradicionales, la tubería multicapa es un sistema innovador que combina las ventajas tanto de tuberías de plástico como de metal; ofreciendo facilidad en doblez, resistencia a la tensión y una extraordinaria capacidad de aislamiento. El tubo multicapa PEX-AL-PEX consta de 5 capas, una capa interior de Polietileno reticulado (PEX), una de adhesivo, una capa intermedia en aluminio soldada a tope, una de adhesivo y una capa exterior de Polietileno reticulado (PEX).



Fácil de instalar.



Durable



Evita el paso de oxígeno y luz que generan bacterias



Multi-layer technology prevents natural corrosion and condensation problems



Menor precio que el cobre



Ligero



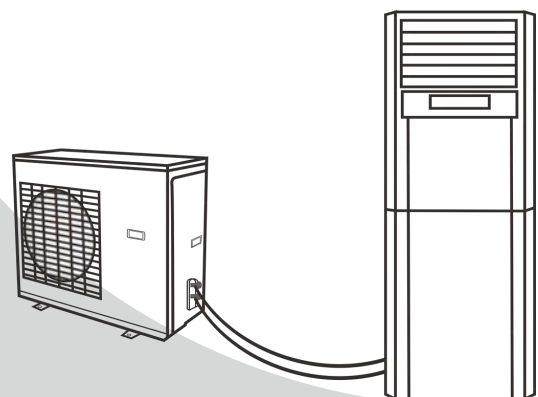
Su pared interior lisa garantiza una baja pérdida de presión



Menos conexiones y puntos de soldadura reducen el riesgo de fuga

Características

Diseñado para el aire acondicionado tipo Mini Split.
 Aplicable a los refrigerantes populares: R-12, R-11, R-22, R410A, R404A, R134A, R407A, R407C, R32 etc.
 Temperatura de trabajo = 60°C
 Presión de trabajo = 3.8 MPa (551 PSI)

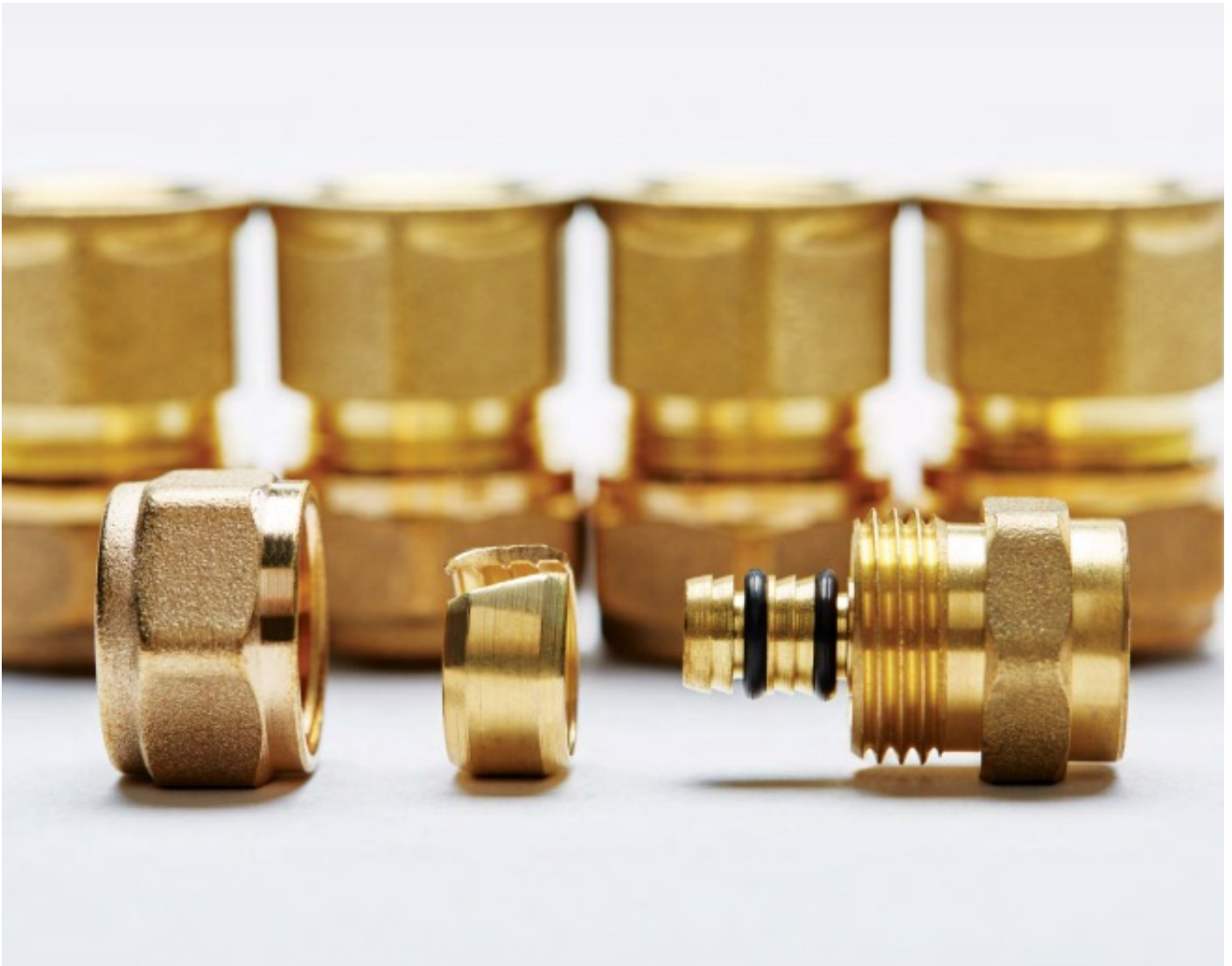


Estandar / Normas

- ASTM F1281
- ICC-ES LC1035

Certificación





Tubería Y Conexiones De Compresion Para Aire Acondicionado

Ventajas



Fácil instalación, sin utilizar soldadura



Resistente a la corrosión



Desmontable y reutilizable



Seguro y confiable.



Larga vida util

Rango Del Sistema De Tuberia Multicapa RIIFO Para Aire Acondicionado

Aire Acondicionado		Dimensión del tubo de cobre		Conexión de la válvula	Sistema de aire acondicionado multicapa RIIFO	
HP	BTU/h	Pulgada	mm	Rosca Fina UNF	Tubo	Conexiones
1/2, 3/4 y 1	4500	~ 1/4	6.35	7/16'-20 UNF	3/8"	F1-S0912*7/16 (20 UNF) C
	11000	3/8	9.52	5/8'-18 UNF	3/8"	F1-S0912*5/8 (18 UNF) C
1/5 y 2	11000	~ 1/4	6.35	7/16'-20 UNF	3/8"	F1-S0912*7/16 (20 UNF) C
	20000	1/2	12.7	3/4'-16 UNF	1/2"	F1-S1216*3/4 (16 UNF) C
2.5	20000	~ 1/4	6.35	7/16'-20 UNF	3/8"	F1-S0912*7/16 (20 UNF) C
	24000	5/8	15.88	7/8'-14 UNF	5/8"	F1-S1620*7/8 (14 UNF) C
3, 4	24000	~ 3/8	9.52	5/8'-18 UNF	3/8"	F1-S0912*5/8 (18 UNF) C
	36000	5/8	15.88	7/8'-14 UNF	1/2"	F1-S1620*7/8 (14 UNF) C
5, 6 y 7	36000	~ 5/8	15.88	7/8'-14 UNF	1/2"	F1-S1620*7/8 (14 UNF) C
	52000	3/4	19.05	17/16'-14 UNF	3/4"	F1-S1825*17/16 (14 UNF) C

El modelo de tubería 059778 (3/8") funciona también en conexiones de 1/4

Especificaciones De Producto

Tubería PEX-AL-PEX Para Aire Acondicionado



Modelo	Medida en Pulgadas	mm	Empaque
059778	3/8"	12	100
059779	1/2"	16	100
059780	5/8"	20	100

Tubería Aislada Para Aire Acondicionado



Modelo	Tubo de bobina de par	H Tubo	El espesor(mm)	Empaque
059781	3/8"+5/8"	H-0912+1620(1/2"+5/8")	10	100

Cople Hembra



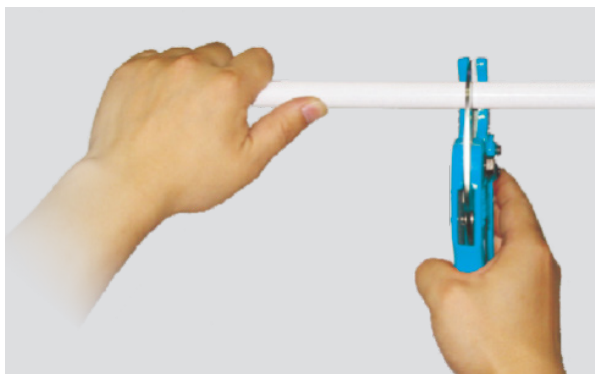
Modelo	Medida en Pulgadas	Empaque
049888	3/8" x 7/16"	56
049887	3/8" x 5/8"	42
049889	1/2" x 3/4"	30
050219	5/8" x 7/8"	25

Cople



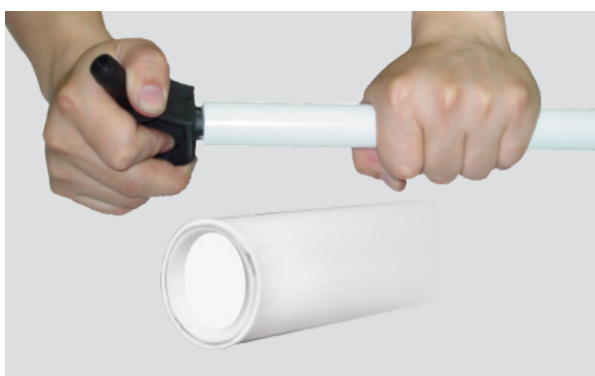
Modelo	Medida en Pulgadas	Empaque
059703	3/8"	42
059704	1/2"	24
059705	5/8"	20

Instrucciones Para Instalación De La Tubería



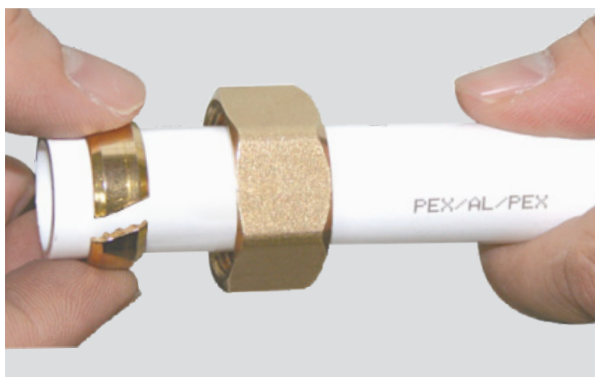
Paso 1:

Corte el tubo perpendicularmente y con precisión usando una tijera cortatubos.



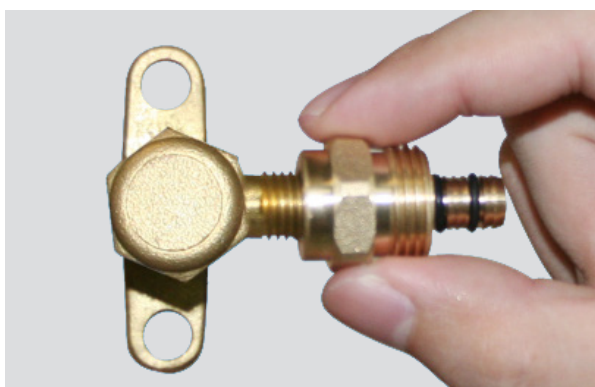
Paso 2:

Limpie rebaba con el avellanador RIIFO



Paso 3:

Elija el tamaño correcto de la conexión según la tubería; coloque la tuerca sobre la tubería; coloque el anillo de compresión y asegúrese de la tuerca y la tubería estén orientadas en la misma dirección.



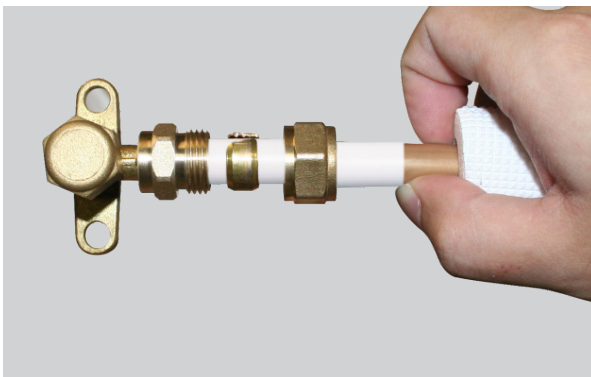
Paso 4:

Instale el cuerpo de la conexión en las válvulas del aire acondicionado.



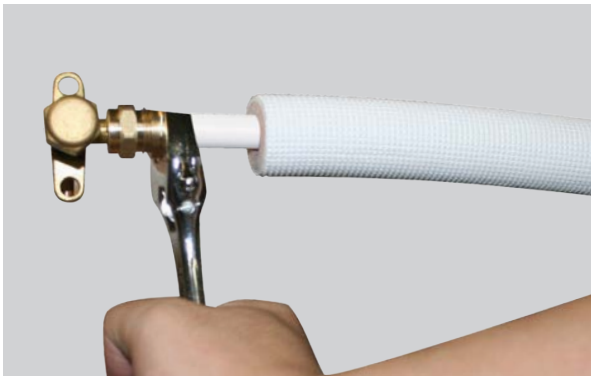
Paso 5:

Apriete el cuerpo de la conexión con una llave inglesa.



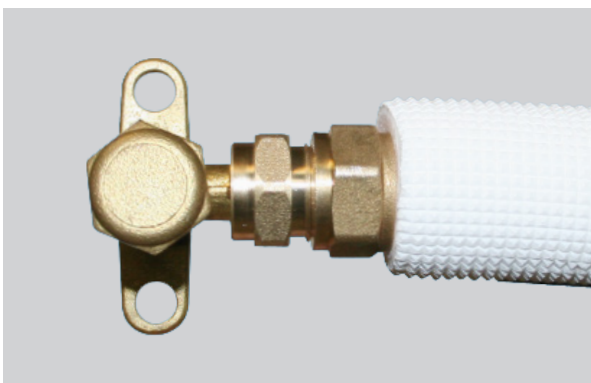
Paso 6:

Introduzca el inserto en el tubo hasta el tope sin dañar el O Ring.



Paso 7:

Apriete la tuerca con una llave inglesa.



Paso 8:

Instale el aislamiento en la tubería.

INDICE

SISTEMA DE TUBERIA PPR				13
Producto	página	Producto	página	
Tuberia PPR Bicapa	22	Tuerca Union Mixta Hembra	31	
Cople	23	Conector Macho	31	
Reducción	23	Conector Hembra	31	
Tapón	23	Codo "U" Hembra	32	
Cople Hembra Desmontable	24	Ensamble Doble Codo "U" Hembra	32	
Codo Hembra Desmontable	24	Ensamble Doble Codo Hembra	32	
Codo 90°	24	Ensamble Doble Tee	33	
Codo 45°	25	Valvula Esfera PPR Desmontable	33	
Codo Reduccion 90°	25	Valvula Esfera Rosea Hembra	33	
Codo 90° Rosea Macho	25	Valvula Esfera Rosea Macho	34	
Codo 90° Rosea Hembra	26	Valvula Globo	34	
Codo Oreja Hembra	26	Valvula Esfera	34	
Derivacion "Y"	26	Valvula compuerta	34	
Codo Rincón	26	Valvula control gran cuadal	35	
Tee	27	Maneral Para Regadera	35	
Tee Reducida Central	27	Adaptador Para Brida	35	
Tee Rosea Central Hembra	28	Empaque Para Brida	35	
Tee Rosea Central Macho	28	Anillo Adaptador Para Brida	36	
Codo Arco Largo	28	Soporte Plastico	36	
Tee Rincón	28	Maniful PPR	36	
Tee Reducida Extrema	29	Corta Tubo	36	
Tee Reducida Extrema / Central	29	Medidor de termofusión	37	
Cruz	29	Kit Termofusor	37	
Curva Sobrepase Corta	29	Dados M-H	37	
Curva Sobrepase Larga	30	Kit Termofusor	37	
Tuerca Union	30	Instalación	38	
Tuerca Union Mixta Macho	30			

INDICE

SISTEMA DE TUBERIA PARA GAS			42
CONEXIONES DE COMPRESION	página	CONEXION POR PRENSADO O "PRESS" TIPO F5	página
Tubo Multicapa PE-AL-PE Gas	48	Cople	57
Cople	48	Cople Reducción	57
Cople Reducido	48	Adaptador Macho	57
Adaptador Macho	49	Adaptador Hembra	58
Adaptador Hembra	49	Tuerca Union Mixta Hembra	58
Tapon	49	Codo 90°	58
Codo 90°	50	Codo Hembra	59
Codo Macho 90°	50	Codo Oreja Hembra	59
Codo Hembra 90°	50	Tee	59
Tee Recta	51	Tee Reducción	60
Tee Reducida	51	Tapon	60
Tee Macho	51	Valvula Esfera	60
Tee Hembra	51	Valvula Esfera Macho	61
Adaptador Hembra Junta Plana RIIFO	52	Valvula Esfera Hembra	61
Adaptador Flare	52	Valvula Anti Bandalismo	61
Adaptador Soldable RIIFO	52	Doblador De Tubo	61
Conector Doble	52	Tijera Corta Tubo	62
Valvula Flare	53	Avellanador De Tuberia	62
Valvula Insercion Macho	53	Kit herramienta mecanica para conexión press pealpe 16MM (3/8") hasta 32MM (1")	62
Valvula De Paso	53	Pinza manual para conexiones pealpe press 16MM (3/8") hasta 32MM (1")	62
Conector Doble Valvula	53	Pinza manual para conexiones pealpe press 16MM (3/8") hasta 32MM (1")	62
Tuerca	54	Instalación	63
Anillo de compresión	54		
O-ring	54		

INDICE

SISTEMA DE TUBERIA PEX				66
PF5	página	PF15	página	
Tubería PEX	72	Tapón Press PEX	78	
Cople PEX	72	Cople Press PEX	78	
Cople Reducción PEX	72	Cople Reducción Press PEX	78	
Adaptador Macho PEX	72	Adaptador Macho Press PEX	79	
Adaptador Hembra PEX	73	Adaptador Hembra Press PEX	79	
Cople Soldable Macho PEX	73	Codo 90° Press PEX	79	
Cople Soldable Hembra PEX	73	Codo 90° Macho Press PEX	79	
Codo 90° PEX	74	Tee Press PEX	80	
Codo 90° Macho PEX	74	Tee reducción Press PEX	80	
Codo 90° Oreja Hembra PEX	74	Codo 90° Oreja Hembra Press PEX	80	
Codo 90° Soldable Macho PEX	75	Maniful Lineal De Laton	81	
Codo 90° PEX	75	Maniful Lineal Laton Con Valvula Esfera	81	
Tee PEX	75	Adaptador para tubo PEX para Maniful	81	
Tee Reducción PEX	76	Tapón	82	
Tapón PEX	76	Kit Pinza Manual para Tubería PEX "Anillo de Cobre"	82	
Anillo De Cobre PEX	76	Kit Pinza Manual para Tubería PEX "Abrazadera Acero Inoxidable"	82	
Abrazadera Acero Inoxidable PEX	77	Kit Pinza Manual para Tubería PEX Conexiones Prensadas "PRESS"	82	
Válvula Esfera PEX	77	Instalación	83	

INDICE

SISTEMA TUBERIA PEX-AL-PEX		87
CONEXIONES DE COMPRESION	página	
Tubo Multicapa PE-AL-PE	90	
Cople	90	
Cople Reducción	90	
Adaptador Macho	91	
Adaptador Hembra	91	
Tapón	91	
Codo 90°	92	
Codo Macho 90°	92	
Codo Hembra 90°	92	
Tee	93	
Tee Reducción	93	
Tee Hembra	93	
Tee Macho	94	
Valvula De Paso	94	
Instalación	95	

SISTEMA DE TUBERÍA MULTICAPA PARA AIRE ACONDICIONADO		97
Product	página	
Tubería PEX-AL-PEX Para Aire Acondicionado	102	
Tubería Aislada Para Aire Acondicionado	102	
Cople Hembra	102	
Cople	102	
Instalación	103	