

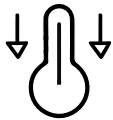
PIEDRA PALIMANAN



La piedra Palimanan es una Arenisca sedimentaria compuesta principalmente por feldespato, granos de arena finos o gruesos de materia orgánica y fragmentos de roca compactados.

CARACTERÍSTICAS

La arenisca es una roca absolutamente impermeable. Sus tonalidades varían entre amarillo, rojo, gris y marrón.



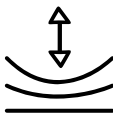
Baja absorción de calor



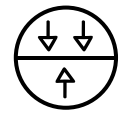
Libre de corrosión



Fácil limpieza



Alta resistencia a la flexión



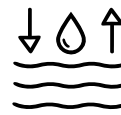
No es resbaladiza



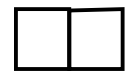
Su brillo es duradero



Resistencia al envejecimiento



Media tasa de absorción de agua



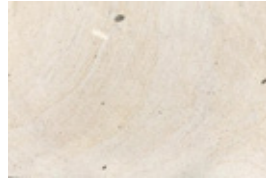
Con corte no rectificado

PIEDRA PALIMANAN

FORMATO



20cm x 30cm x 2cm



40cm x 60cm x 2cm

* Formatos sobre pedido : 10cm x 10cm x 2cm
10cm x 30cm x 2cm

ESPESOR



20 mm (+/- 2mm)

APLICACIONES

Piso interior, piso exterior, muro interior, muro exterior.

INFORMACIÓN TÉCNICA

Resistencia a la abrasión, dureza mínima	10
Max. Tasa de absorción (%)	7.5
Densidad mínima (pcf)	135
Resistencia la compresión (psi)	4.000
Módulo de ruptura (psi)	1.000 (min)

PROCEDIMIENTOS Y CUIDADOS GENERALES

ALMACENAJE

El material debe ser almacenado bajo sombra, en un lugar seco y con temperatura promedio controlada.

LIMPIEZA

Con el tiempo la piedra ira oscureciéndose naturalmente, se aconseja una vez al año aplicar un pulido manual mate. Para recobrar los tonos naturales de la piedra.