

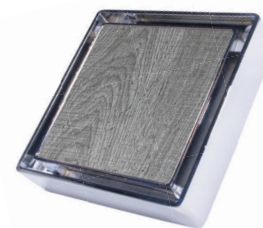
## Coladera de Latón con Espacio para Inserto Cerámico

PC-323

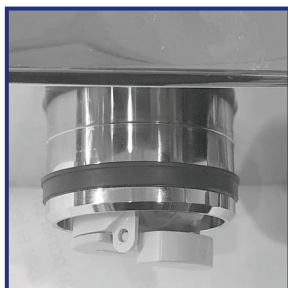
- ✓ En la tapa se puede poner un inserto cerámico o girar y usar el lado liso en acabado cromado
- ✓ Incluye Válvula Anti-Olores que evita el retorno de malos olores e insectos.
- ✓ Incluye empaque en la descarga para un mejor ajuste en la tubería
- ✓ Fabricado en Latón cromado



Acabado Cromado



Inserto Cerámico



Válvula Antiolores (VAO\*) \*Diseño Industrial: 39155

Para tubería  
de 50 mm (2")

Coladera Diseño Industrial en Trámite

# Coladera de Latón con Espacio para Inserto Cerámico



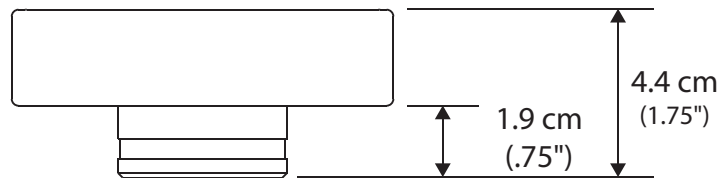
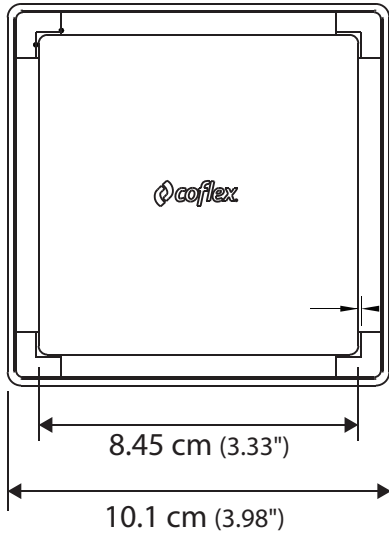
## Datos Técnicos

- ✓ Flujo máximo con VAO 12 lt/min
- ✓ Tubo 50 mm (2") Ø

## Material de Fabricación

- ✓ Coladera Latón Cromado
- ✓ Tapa Latón Cromado
- ✓ Empaque PVC Flexible

Nota: Gasto máximo establecido en la NOM-008-CONAGUA-1998 para regaderas es 10 lt/min



### Instrucciones de Instalación

1. Presente la coladera en la tubería, revise que el piso y la coladera queden nivelados.
2. Coloque la coladera y distribuya la mezcla de cemento o adhesivo, cuidando que la mezcla no se adhiera a la Válvula Antiolores.
3. Verifique que la Válvula Antiolores quede colocada hasta que tope en el fondo de la coladera.
4. Una vez instalada la coladera deje secar por lo menos 24 hrs. antes de utilizarse.
5. En la tapa se puede poner un inserto cerámico o girar y usar su lado liso en acabado cromado.