



Cempanel® Adhepanel

Cempanel® Adhepanel con textura especialmente desarrollada para recibir acabados pétreos, cerámicos o estucos sin necesidad de colocar mallas metálicas o plásticas en la superficie.

Adhepanel es fabricado con una mezcla de cemento portland, sílice, fibras naturales y aditivos de alta calidad, que mediante un proceso de autoclavado (durante el cual se somete a condiciones de alta presión y temperatura) obtiene las características de alta resistencia y durabilidad del fibrocemento.

Ideal para uso en

- Muros exteriores e interiores.
- Muros húmedos de baño y cocina.
- Bases de bañeras, muebles.

Ventajas



No flamable



Resiste la humedad



Flexible y ligero



Resistente y durable superior al yeso



Resistente a plagas



Aislante térmico



Resiste ambientes salinos



Aislante acústico



No requiere malla para acabados pétreos



Espesor mm	Formato m	Peso kg/un	Cempanel® Adhepanel Usos recomendados
8	1,22 x 2,44	35,7 ⁽¹⁾	Muros interiores, muros húmedos, bases de bañeras.
12	1,22 x 2,44	53,5 ⁽¹⁾	Muros Exteriores.

Nota: Los pesos pueden variar un 15% debido a la humedad ambiente.
⁽¹⁾Sobre pedido

➤ Normatividad

NMX-C-234 ONNCCCE. Placas planas sin comprimir NT - Especificación y métodos de ensayo.

ASTM C-1186. Método estándar para el muestreo y pruebas de láminas planas de Fibrocemento sin asbesto.

ISO-8336. Láminas Planas de Fibrocemento - Especificaciones y métodos de prueba de producto.

➤ Desempeño

ASTM C-426. Métodos de prueba estándar para el encogimiento al secado lineal en unidades de concreto.

ASTM C-120. Métodos de prueba estándar de Ensayos de Flexión de Pizarra (módulo de ruptura, módulo de elasticidad).

ASTM C-1185. Muestreo y prueba de productos planos de Fibrocemento sin asbesto (láminas, tejas para techos y revestimientos, y tabillas).

➤ Resistencia al fuego

ASTM E-136. Método de prueba estándar para comportamiento de los materiales en un horno tubular vertical a 750°C.

ASTM E-84. Método de prueba estándar para las características de combustión superficial de los materiales de construcción.

Producto certificado bajo la



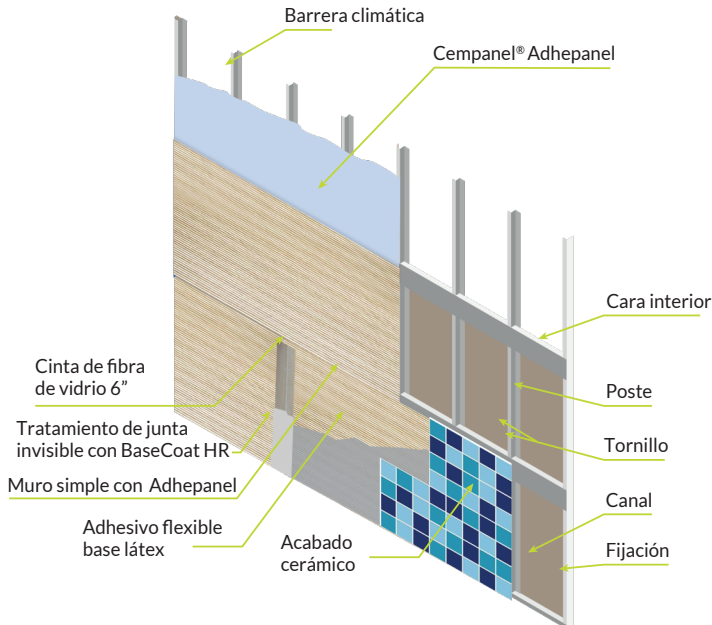
Panel de Fibrocemento Cempanel®	Informe 1826	
Densidad aparente	1285,77	kg/m³
Conductividad térmica	0,0843	W/m-K
Permeabilidad al vapor de agua	0,042	ng/Pa-s-m
Absorción de agua	32,81	% Peso
Adsorción de humedad	15,26	% Peso
	19,422	% Volumen

Consideraciones de instalación

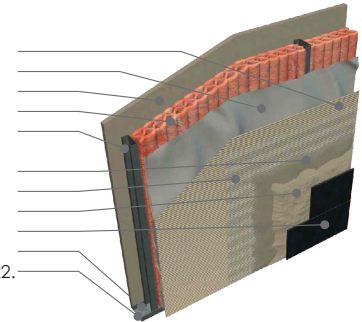
- **Adhepanel** se fija sobre bastidores metálicos galvanizados G-60 cal. 20 mínimo con tornillos autorroscantes con avellanador y acabado cerámico; especiales para fibrocemento.
- Se recomienda sellar la cara posterior, con selladores acrílicos. No se recomienda el uso de productos base solvente.
- La separación entre tornillos no debe ser mayor a 25 cm.

- En usos exteriores e interiores con alto contenido de humedad se debe colocar una barrera climática entre el **Cempanel® Adhepanel** y el bastidor galvanizado.
- Las juntas invisibles se deberá dejar la separación de 3 mm y tratarse con **Basecoat Cempanel®** y cinta de fibra de vidrio de 15 cm de ancho.
- Para el pegado de cerámicos utilizar adhesivos tipo flexibles o con base látex.
- Para mayor información de instalación consulte la guía de instalación **Cempanel®**.

Detalles básicos de instalación



1. Cempanel® Adhepanel.
2. Barrera climática.
3. Forro interior.
4. Aislante termo-acústico.
5. Poste galvanizado G60 Cal. 20.
6. Base Coat HR (Tratamiento de juntas).
7. Cinta de fibra de vidrio.
8. Adhesivo flexible.
9. Acabado pétreo.
10. Anclaje adecuado.
11. Canal galvanizado G60 Cal. 22.



Junta invisible

El **Adhepanel** se debe de tratar con junta invisible en las uniones del panel con **Basecoat Cempanel®** cinta de fibra de vidrio como lo muestra la figura.

Nota. Dependiendo del peso del recubrimiento se deberá revisar si es necesario hacer fijaciones mecánicas además de adhesivo según el acabado. Consulte el departamento técnico para mayor información.

El corte del **Cempanel®** se debe hacer con maquinaria adecuada como sierra caladora o sierra circular con control de baja velocidad y el disco debe ser de punta de diamante o carburo de tungsteno.



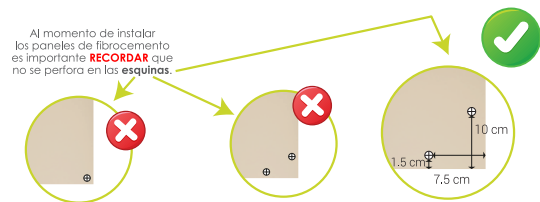
Sierra circular
(cortes a baja velocidad)



Caladora y rauteadora
(cortes a baja velocidad)



Atornillador y puntas
(con extensión)



Al momento de instalar los paneles de fibrocemento es importante **RECORDAR** que no se perfora en las esquinas.

Productos complementarios

Tornillo punta de broca avellanador 1-1/4"
66967



Tornillo punta de broca avellanador 1"
66968



Base Coat HR (cubeta 10 kg)
970182



Base Coat HR (cubeta 25 kg)
965645



Cinta fibra de vidrio 23 m x 0.15 m
66776



Almacenamiento

Almacenar los paneles en lugar interior, bajo techo y en condiciones secas.

Los paneles deben permanecer almacenados con la bolsa de protección y en sus tarimas para evitar deformaciones.



Las estibas de **Cempanel® Adhepanel** deberán descansar sobre una superficie plana y horizontal, sobre separadores de madera que lo eleven por lo menos 5 cm del nivel de piso y separados a no más de 61 cm.

Éstas no deberán exceder las 60 piezas, y no deberán apilarse más de (4) estibas (Adhepanel 8 mm 1.22 x 2.44m).