



Cempanel® Rectificado

Cempanel® Rectificado fabricado a base de cemento portland, sílice, fibras naturales y aditivos de calidad, que a través de un proceso de autoclavado, es sometido a procesos de alta presión y temperatura con lo cual el fibrocemento obtiene características especiales que le brindan una alta resistencia y durabilidad.

Cempanel® Rectificado, tiene como característica estar "lijado" en la superficie, dando un acabado pulido ideal para interiores o exteriores dónde se busque un acabado de concreto o un acabado con pintura más uniforme.

Aplicaciones

- Fachadas.
- Muros interiores, decoración.
- Plafones.
- Faldones, abultados.

Ventajas



No flamable



Resiste la humedad



Flexible y ligero



Resistente y durable



Resistente a plagas



Aislante térmico



Resiste ambientes salinos



Aislante acústico



Apariencia concreto pulido



Espesor mm	Formato m	Peso Kg	Cempanel® Rectificado Usos recomendados
12	2.44 x 1.22	53.5	fachadas, muros interiores, plafones, faldones

Nota: Los pesos pueden variar un 5% debido a la humedad ambiente.
(1) Sobre pedido

Normatividad

NMX-C-234 ONNCCCE. Placas planas sin comprimir NT - Especificación y métodos de ensayo.

ASTM C-1186. Método estándar para el muestreo y pruebas de láminas planas de Fibrocemento sin asbesto.

ISO-8336. Láminas Planas de Fibrocemento - Especificaciones y métodos de prueba de producto.

Desempeño

ASTM C-426. Métodos de prueba estándar para el encogimiento al secado lineal en unidades de concreto.

ASTM C-120. Métodos de prueba estándar de Ensayos de Flexión de Pizarra (módulo de ruptura, módulo de elasticidad).

ASTM C-1185. Muestreo y prueba de productos planos de Fibrocemento sin asbesto (láminas, tejas para techos y revestimientos, y tabillitas).

Resistencia al fuego

ASTM E-136. Método de prueba estándar para comportamiento de los materiales en un horno tubular vertical a 750°C.

ASTM E-84. Método de prueba estándar para las características de combustión superficial de los materiales de construcción.

Producto certificado bajo la



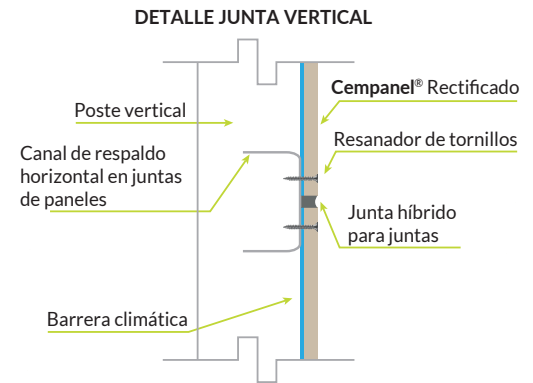
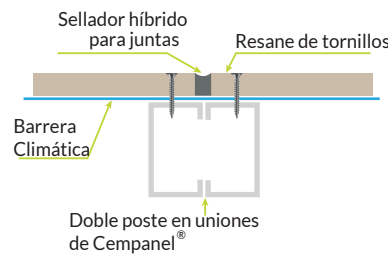
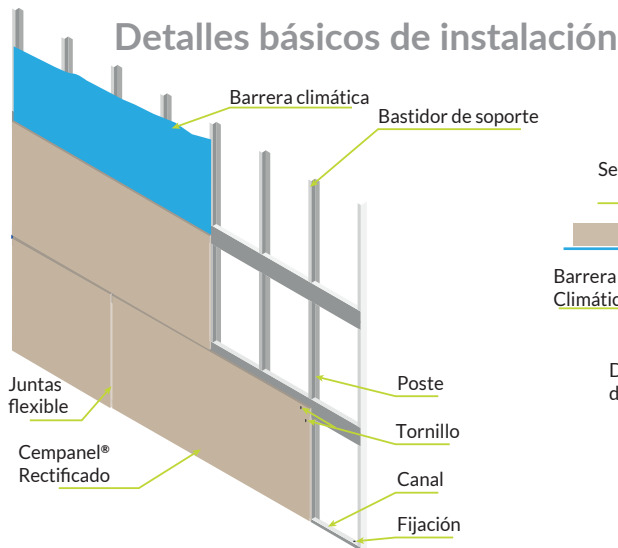
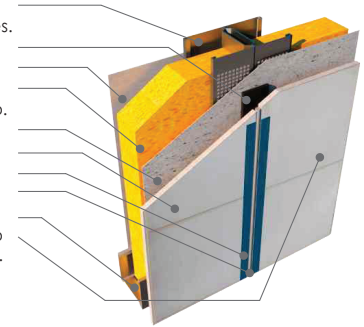
Panel de Fibrocemento Cempanel®	Informe 1826	
Densidad aparente	1285,77	kg/m ³
Conductividad térmica	0,0843	W/m-K
Permeabilidad al vapor de agua	0,042	ng/Pa-s-m
Absorción de agua	32,81	% Peso
	15,26	% Peso
Adsorción de humedad	19,422	% Volumen

Consideraciones de instalación

- **Cempanel® Rectificado** se instala sobre bastidores metálicos cal. 20 min. @40.7 cm con tornillos autorroscantes con avellanador y acabado cerámico; especiales para fibrocemento.
- El panel siempre debe ser sellado en toda la superficie y cantos, con selladores acrílicos o hidrofugante base agua.
- La separación entre tornillos no debe ser mayor a 25 cm resanando la cabeza de estos con **Resanador APM Cempanel®**.
- En usos exteriores se debe colocar una barrera climática entre el **Cempanel®** y el bastidor galvanizado.
- Para las juntas flexibles se debe considerar una separación de 6 mm y se tratarán conforme la especificación de juntas flexibles con sellador híbrido **Cempanel®**.

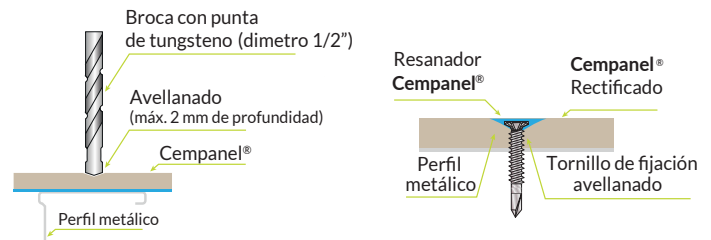
- Para mayor información de instalación consulte la guía de instalación **Cempanel®**.

1. Poste galvanizado G60 Cal. 20. doble poste en uniones verticales.
2. Cinta Norton MST.
3. Forro interior.
4. Colchoneta aislante de fibra de vidrio, lana mineral ó poliestireno.
5. Barrera climática.
6. Cempanel® Rectificado.
8. Cinta masking azul.
7. Cordón de sellador híbrido.
9. Canal galvanizado G60 Cal. 22.
10. Acabado con pintura acrílica o hidrofugante marca Cempanel®.



El corte del **Cempanel®** se debe hacer con maquinaria adecuada como sierra caladora o sierra circular con control de baja velocidad y el disco debe ser de punta de diamante o carburo de tungsteno.

DETALLE JUNTA HORIZONTAL



Sierra circular
(cortes a baja velocidad)



Caladora y rauteadora
(cortes a baja velocidad)



Atornillador y puntas
(con extensión)

Tornillo punta de broca avellanador 1-1/4" **66967**



Tornillo punta de broca avellanador 1" **66968**



Resanador APM 1 L **948612**



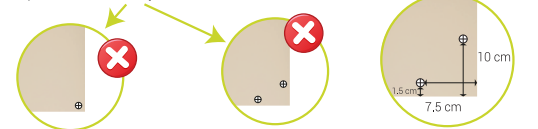
Sellador híbrido para juntas flexibles **982801**



Hidrofugante



Al momento de instalar los paneles de fibrocemento es importante **RECORDAR** que no se perfora en las **esquinas**.



Almacenamiento

Almacenar los paneles en lugar interior, bajo techo y en condiciones secas.

Los paneles deben permanecer almacenados con la bolsa de protección y en sus tarimas para evitar deformaciones.



Las estibas de **Cempanel® Rectificado** deberán descansar sobre una superficie plana y horizontal, sobre separadores de madera que lo eleven por lo menos 5 cm del nivel de piso, y separados a no más de 61 cm.

Éstas no deberán exceder las 40 piezas, y no deberán apilarse más de 4 estibas (**Cempanel® Rectificado** 12 mm 1.22 x 2.44 m).

Para mayor información comuníquese a nuestra Línea de Servicio al Cliente

800 363 9254 o visite www.mexalit.com



Versión junio 2024

Fabricado por:

Mexalit®
CONSTRUCCION EN EVOLUCION