


Discover the **Technology** that changed **Daylighting**

Catálogo de productos Solatube®



SOLATUBE®
Innovation in Daylighting™



Creemos que la luz natural es una necesidad básica, un derecho fundamental. Todos merecemos tener acceso a la iluminación del Sol cada día.

La iluminación natural trae consigo múltiples beneficios. En los espacios, contribuye a que se perciban más grandes y muestra los colores tal y como son. Además de sus ventajas estéticas, aumenta la productividad, mejora el confort y reduce la fatiga visual.

En Solatube® queremos cambiar la forma en la que las personas perciben la iluminación natural.

Es por eso que te ofrecemos sistemas innovadores con la más alta tecnología, que te ayudarán a transformar tus espacios, creando entornos que inspiren a trabajar, disfrutar y vivir.

¡La mejor solución en iluminación natural!

Te presentamos **Solatube®**, el **Sistema de Iluminación Natural más eficiente del mundo**, con su tecnología de vanguardia y diseño revolucionario, **capta, transfiere y difunde la luz solar a su espacio interior** todo el día, todo el año, logrando increíbles resultados.

01.

Capta

Domo de acrílico altamente resistente, capta eficientemente los rayos del sol y los dirige al interior del tubo.

Raybender® 3500 LightTracker® V Flex Dome con Raybender® Flex

02.

Transfiere

Tubo de aluminio que transfiere la máxima cantidad de luz captada por el domo al interior de cualquier espacio.

Tecnología SpectraLight® Infinity e INFRAREduction

03.

Difunde

Ingeniería de diseño aplicada en sus difusores, dan la máxima dispersión de luz sin deslumbrar.

Tecnología OptiView® e Ingeniería Óptica



Disfruta los **incomparables beneficios** que te ofrece **el sistema** con la **tecnología más avanzada del mundo**.



Ahorro real de energía



Solución sustentable



100% Hermético



No transfiere calor



Filtra rayos UV



Colores 100% reales



Incremento de confort



No requiere mantenimiento



Instalación sencilla



10 años de garantía



Más luz, Más horas, Más confort

01.

Serie

Brighten Up®

Una brillante idea
para iluminar tus espacios.



La serie Brighten Up® brinda una eficiente iluminación en un diseño compacto y estético, logrando llevar luz natural a espacios interiores de una manera práctica y accesible.

Modelos



160 DS

Diámetro del tubo	Intensidad lumínica	Área de iluminación	Recorrido máximo recomendado
10" (25 cm)	3,000-4,600 lúmenes	6-18 m ²	6 m

290 DS

Diámetro del tubo	Intensidad lumínica	Área de iluminación	Recorrido máximo recomendado
14" (35 cm)	6,000-9,100 lúmenes	12-28 m ²	9 m

Ideal para

Residencial

- Recibidores
- Pasillos
- Alacenas
- Lavanderías
- Baños
- Vestidores

Industrial/comercial

- Pasillos
- Área de archivo
- Estaciones de copiado
- Cocinetas
- Sanitarios

Ideal para

Residencial

- Recibidores
- Cocinas
- Comedores
- Salas de estar
- Habitaciones
- Escaleras
- Estudios
- Vestidores

Industrial/comercial

- Oficinas privadas
- Pasillos
- Sanitarios
- Área de archivo
- Recepciones
- Salas de espera
- Área de lockers
- Área de descanso

Bases

Bases de acero prensado con pintura electrostática que proporcionan protección completa en el techo, fabricadas en una sola pieza y sin costuras.

Para todos los modelos de la serie Brighten Up®



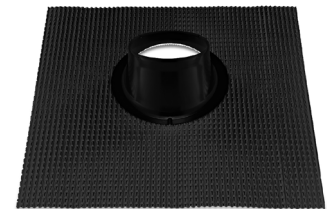
Base plana

Perfecto para techos planos. Disponible en alturas de 4" o 6".



Base inclinada

Para instalaciones en techos inclinados con plafón.



Base universal

Ideal para instalación en techos con teja.

Accesorios complementarios

Sabemos que cada espacio es único. Es por esto que te ofrecemos una amplia gama de accesorios que te permiten complementar el funcionamiento de tu sistema de iluminación natural y resolver tu necesidad específica.



Unidad de ventilación

Combina la iluminación natural y ventilación en un mismo elemento.



Unidad de luz

Ilumina durante la noche. Ubicado en el interior del tubo para optimizar el espacio.



Daylight Dimmer

Controla el nivel de luz fácilmente por medio de un deflector estilo mariposa.



NightLight LED

Luz nocturna que funciona con energía solar. Detecta la ausencia de luz solar para encender su luz LED.



Tubo de extensión

Tubos de extensión en incrementos de 16" o 24".



Codo de 0° a 90°

Adaptador para giros de 0° a 90°.



Torretas de extensión

Eleva la altura del domo para evitar sombras y otras obstrucciones en el techo.

Lentes de óptica

Te presentamos nuestra variedad de filtros para cada gusto de iluminación.



Lente natural

Tubos de extensión en incrementos de 16" o 24".



Lente suave

Adaptador para giros de 0° a 90°.



Lente cálido

Eleva la altura del domo para evitar sombras y otras obstrucciones en el techo.

Difusores

Nuestra selección de difusores mejoran el aspecto visual del interior de cualquier habitación, con diseños que van desde lo sutil hasta lo impresionante.



Difusor Vusion™

Difusor estándar, con borde blanco y superficie transparente.



Difusor circular JustFrost™

Diseño esmerilado, simple y elegante.



Difusor circular OptiView®

Difusor con tecnología OptiView® que abre el ángulo de dispersión y permite la visión del cielo.



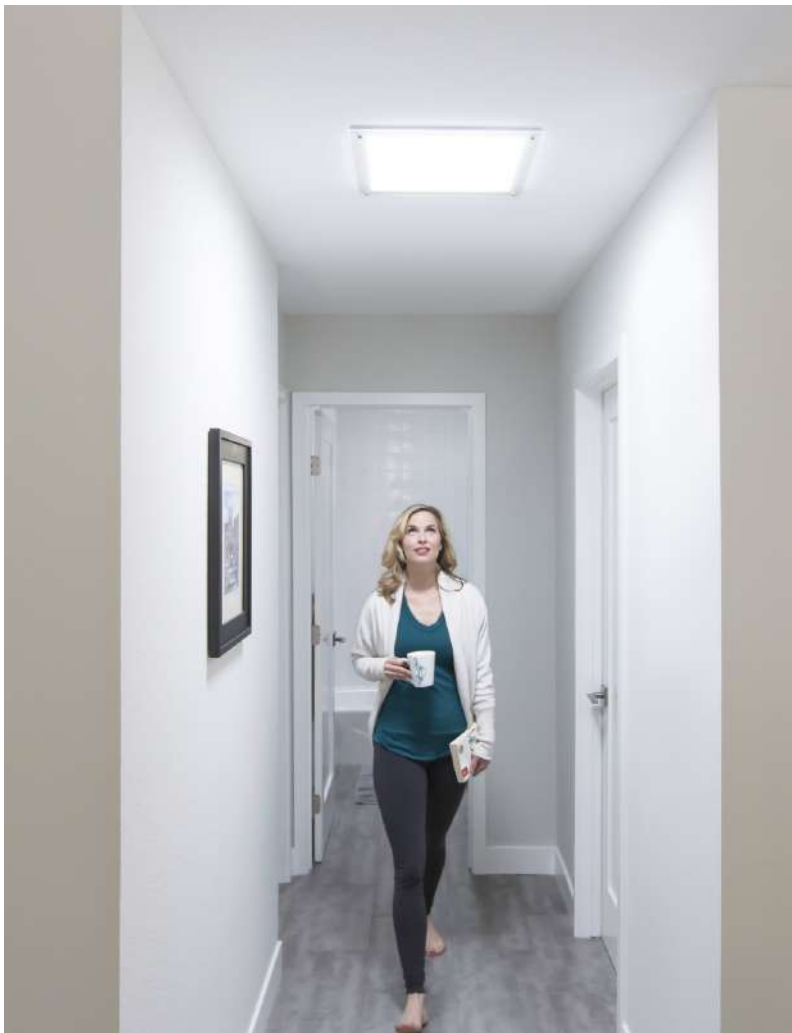
Difusor cuadrado JustFrost™

Difusor cuadrado con diseño esmerilado, simple y elegante.



Difusor cuadrado OptiView®

Difusor con tecnología OptiView® que abre el ángulo de dispersión y permite la visión del cielo.





Solar Star®

SkyVault®

SolaMaster®

Brighten Up®



02.

Serie

SolaMaster®

La mejor opción
en iluminación y ahorro.

La serie SolaMaster® es una línea versátil diseñada para brindar la mejor iluminación en espacios con alturas considerables. Crea espacios confortables con la mejor iluminación natural.

Modelos



300 DS

Diámetro del tubo	Intensidad lumínica	Área de iluminación	Recorrido máximo recomendado
14" (35 cm)	7,000-10,500 lúmenes	15-30 m ²	9 m

Ideal para

*Espacios con plafón o cielo falso**

Residencial

- Recibidores
- Cocinas
- Comedores
- Salas de estar
- Habitaciones
- Escaleras

Industrial/comercial

- Recepciones
- Salas de espera
- Oficinas privadas
- Consultorios
- Comedores
- Aulas
- Sanitarios Institucionales
- Áreas de tránsito

Bases

Bases de acero prensado con pintura electrostática que proporcionan protección completa en el techo, fabricadas en una sola pieza y sin costuras. Te ofrecemos una base especializada para cada tipo de techo.

Para el modelo 300 DS de la serie SolaMaster®



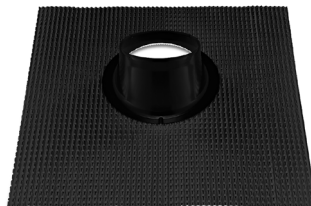
Base plana

Perfecto para techos planos. Disponible en alturas de 4" o 6".



Base inclinada

Para instalaciones en techos inclinados con plafón.



Base universal

Ideal para instalación en techos con teja.



Base adaptable

Gran catálogo de bases que se adaptan a cualquier perfil metálico.

Modelos



330 DS Open Ceiling



330 DS Suspended Ceiling

Diámetro del tubo	Intensidad lumínica	Área de iluminación	Recorrido máximo recomendado
21" (53 cm)	13,900-20,800 lúmenes	+/-50 m ²	15 m

Diámetro del tubo	Intensidad lumínica	Área de iluminación	Recorrido máximo recomendado
21" (53 cm)	12,000-18,000 lúmenes	15-36 m ²	15 m

Ideal para	
Residencial	Industrial/comercial
<ul style="list-style-type: none"> • Áreas doble altura • Escaleras • Salas de estar • Cocinas • Comedores • Sótanos • Vestidores 	<ul style="list-style-type: none"> • Recepciones • Gimnasios • Restaurantes • Comedores de empleados • Espacios comerciales • Industria agropecuaria • Almacenes • Centros de distribución • Aeropuertos

Ideal para	
Residencial	Industrial/comercial
<ul style="list-style-type: none"> • Áreas doble altura • Escaleras • Salas de estar • Cocinas • Comedores • Vestidores • Sótanos 	<ul style="list-style-type: none"> • Recepciones • Salas de espera • Áreas de tránsito • Bodegas • Comedores • Espacios comerciales • Gimnasios

Modelos



750 DS Open Ceiling

Diámetro del tubo	Intensidad lumínica	Área de iluminación	Recorrido máximo recomendado
21" (53 cm)	10,000-16,000 lúmenes	+/-50 m ²	15 m

Ideal para	
Residencial	Industrial/comercial
<ul style="list-style-type: none"> • Áreas doble altura • Estudios • Bibliotecas • Salas de estar • Cocinas • Comedores • Vestidores 	<ul style="list-style-type: none"> • Oficinas • Salas de juntas • Bibliotecas • Auditorios • Laboratorios • Áreas de producción • Áreas de manufactura



750 DS Suspended Ceiling

Diámetro del tubo	Intensidad lumínica	Área de iluminación	Recorrido máximo recomendado
21" (53 cm)	9,000-15,000 lúmenes	15-36 m ²	15 m

Ideal para	
Residencial	Industrial/comercial
<ul style="list-style-type: none"> • Áreas doble altura • Estudios • Bibliotecas • Salas de estar • Cocinas • Comedores • Vestidores 	<ul style="list-style-type: none"> • Oficinas • Salas de juntas • Auditorios • Laboratorios • Cuartos fríos • Áreas de producción • Áreas de manufactura

Bases

Bases de acero prensado con pintura electrostática que proporcionan protección completa en el techo, fabricadas en una sola pieza y sin costuras.

Para el modelo 300 DS de la serie SolaMaster®



Base plana

Perfecto para techos planos. Disponible en alturas de 4", 8", 11".



Curb Mount

Ideal para instalaciones con base preexistente o techos compuestos.

Difusores

Nuestra variedad de difusores mejoran el aspecto visual del interior de cualquier espacio, con diseños que van desde lo sutil hasta lo impresionante.

Para todos los modelos de la serie SolaMaster®



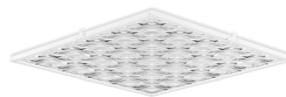
Difusor OptiView® con borde blanco

Lente Fresnel que ofrece una vista única del cielo y una difusión sin rival.



Difusor Prismático con borde blanco

Reproduce la apariencia de las luminarias tradicionales con una brillante difusión de luz.



Difusor OptiView®

Lente Fresnel que ofrece una vista única al cielo y una difusión de luz sin rival. Perfecto para cielos suspendidos.



Difusor Prismático

Reproduce la apariencia de las luminarias tradicionales. Perfecto para cielos suspendidos.

Accesorios complementarios

Sabemos que cada espacio es único. Es por esto que te ofrecemos una amplia gama de accesorios que te permiten complementar el funcionamiento de tu sistema de iluminación natural y resolver tu necesidad específica.

Para todos los modelos de la serie SolaMaster®



Daylight Dimmer

Controla el nivel de luz de manera simple por medio de un deflector estilo mariposa.



Difusor secundario

Elimina el deslumbramiento y reduce la intensidad de la luz.



Barra de seguridad

Barra de acero inoxidable de 95 mm. de espesor que previene el acceso por el domo.



Brida

Anillo que unifica el corte entre los tubos reflectivos y la cubierta, para mejorar el acabado interior de la instalación.



Tubo de extensión

Tubos de extensión en incrementos de 16" o 24".



Codo de 0° a 90°

Adaptador para giros de 0° a 90°.



Torretas de extensión

Eleva la altura del domo para evitar sombras y otras obstrucciones en el techo.





Solar Star®

SkyVault®

SolaMaster®

Brighten Up®



03.

Serie

SkyVault®

Tecnología de altura
y diseño superior.

La serie SkyVault® focaliza con su diseño revolucionario la luz natural en proyectos de gran altura, iluminando eficientemente las áreas de trabajo según el diseño del espacio y requerimiento visual de la tarea a desempeñar.

Modelos



M74 DS

Diámetro del tubo	Intensidad lumínica	Área de iluminación	Recorrido máximo recomendado
29" (74 cm)	21,000-35,000 lúmenes	Hasta 100 m ²	30 m

Ideal para

Espacios de gran altura
Industrial/comercial

- Centros de convenciones
- Centros de distribución
- Espacios comerciales
- Aeropuertos
- Hangares
- Almacenes
- Áreas de manufactura y/o producción



Domo sencillo

Configuración Base del Modelo M74DS de gran eficiencia.



Domo doble

Configuración especial para un máximo desempeño térmico.

Accesorios complementarios

Sabemos que cada espacio es único. Es por esto que te ofrecemos una amplia gama de accesorios que te permiten complementar el funcionamiento de tu sistema de iluminación natural y resolver tu necesidad específica.



Amplificador

Permite focalizar la iluminación en las áreas deseadas.



Daylight Dimmer

Deflector de mariposa accionado electromecánicamente para ajustar los niveles de luz.



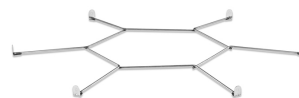
Tubo de extensión

Tubos de extensión con sistema de conexión Tab Lock que evitan espacios y eliminan la necesidad de tornillos y cinta adhesiva.



Brida

Anillo que unifica el corte entre los tubos reflectivos y la cubierta, para mejorar el acabado interior de la instalación.



Malla de seguridad

Malla de acero inoxidable que se coloca en el interior del domo para protección.

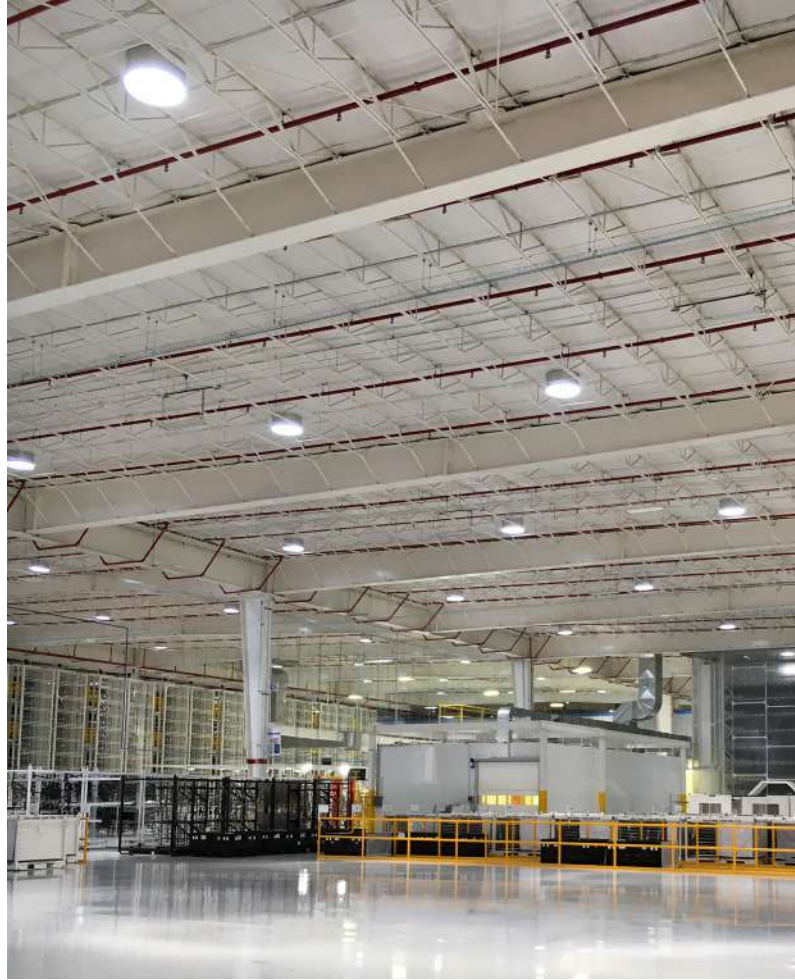


Solar Star®

SkyVault®

SolaMaster®

Brighten Up®





Solar Star®

SkyVault®

SolaMaster®

Brighten Up®

04.

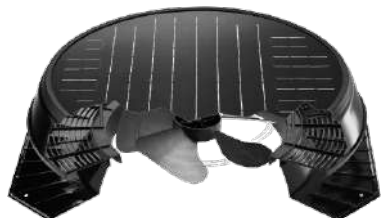
SolarStar®

Máximo confort
a tu alcance.



El ventilador SolarStar® combina tecnologías solares avanzadas con diseños únicos para ofrecer un rendimiento energético excepcional.

Funcionamiento



Contiene un avanzado panel fotovoltaico que convierte la luz solar en energía, impulsando su motor de corriente continua de alto rendimiento, que a su vez, pone en movimiento las aspas anticorrosivas de polímero ligero del ventilador, maximizando el flujo de aire para eliminar la mayor cantidad de calor y humedad hacia el exterior.

Modelos

Sabemos que la sustentabilidad es tu prioridad. Es por esto que nuestros modelos SolarStar® neutralizan la humedad y expulsan el calor, manteniendo la calidad del aire en el interior, para generar un entorno saludable y productivo.



Solar Star® 1500

De 1500 RPM, permite obtener el máximo provecho de las instalaciones de ventilación existentes. Transformando sistemas pasivos en activos, con un mejor desempeño y mayor eficiencia. Panel solar de 16 Watts.



Solar Star® 1500

De 1500 RPM, está diseñado para mantener los espacios interiores frescos y secos al expulsar el calor y la humedad acumulados. Panel solar de 16 Watts.



Solar Star® 2400

De 2400 RPM, ofrece gran potencia para mayor impacto, extrae un volumen de aire superior para espacios con altos requerimientos. Panel solar de 35 Watts.



Para mayor información, contáctanos:

 Lada sin Costo en México
01800- 614-1705

Lada sin Costo fuera de México
+52 (81) 8192-0303

info@solatube.com.mx

www.solatube.com.mx

SolatubeMx

SolatubeMx_



SOLATUBE[®]
Innovation in Daylighting™

everlux
Soluciones Creativas de energía
Distribuidor Exclusivo Solatube en México, Centro y Sudamérica.