



**SOLATUBE**<sup>®</sup>

Innovation in Daylighting<sup>™</sup>

**everlux**

Soluciones Creativas de Energía

Distribuidor Exclusivo de Solatube<sup>®</sup> en México y América Latina



## La importancia de la luz natural

---

Creemos que la luz natural es una necesidad básica, un derecho fundamental. **Todos merecemos tener acceso a la iluminación del Sol cada día.**

En **Everlux**, buscamos mejorar la calidad de vida de las personas, transformando sus espacios a través de soluciones innovadoras y sustentables para la vida diaria, creando entornos que inspiren a trabajar y vivir mejor.



## La mejor solución en iluminación natural

---



Te presentamos **Solatube®**, el **Sistema de Iluminación Natural** más eficiente del mundo, que con su tecnología de vanguardia y diseño revolucionario capta transfiere y difunde la luz solar al interior de cualquier espacio, todo el día, todo el año, logrando increíbles resultados.



**SOLATUBE®**  
Innovation in Daylighting™



**CALIDAD**  
de iluminación inmejorable



**AHORRO**  
real de energía

---

## Comprometidos con el medio ambiente

Tenemos más de 18 años siendo líderes en el mercado de iluminación natural, continuamente innovando, con experiencia demostrable en la implementación de proyectos sustentables en toda América Latina.



**+130** mil

Domos instalados



**+80** mil

Toneladas de CO<sup>2</sup> no emitidas



**+70** mil

Barriles de petróleo No consumidos por año



**+18** años

Creando un mundo mejor

+ de  
**18**  
años  
compartiendo  
la luz natural

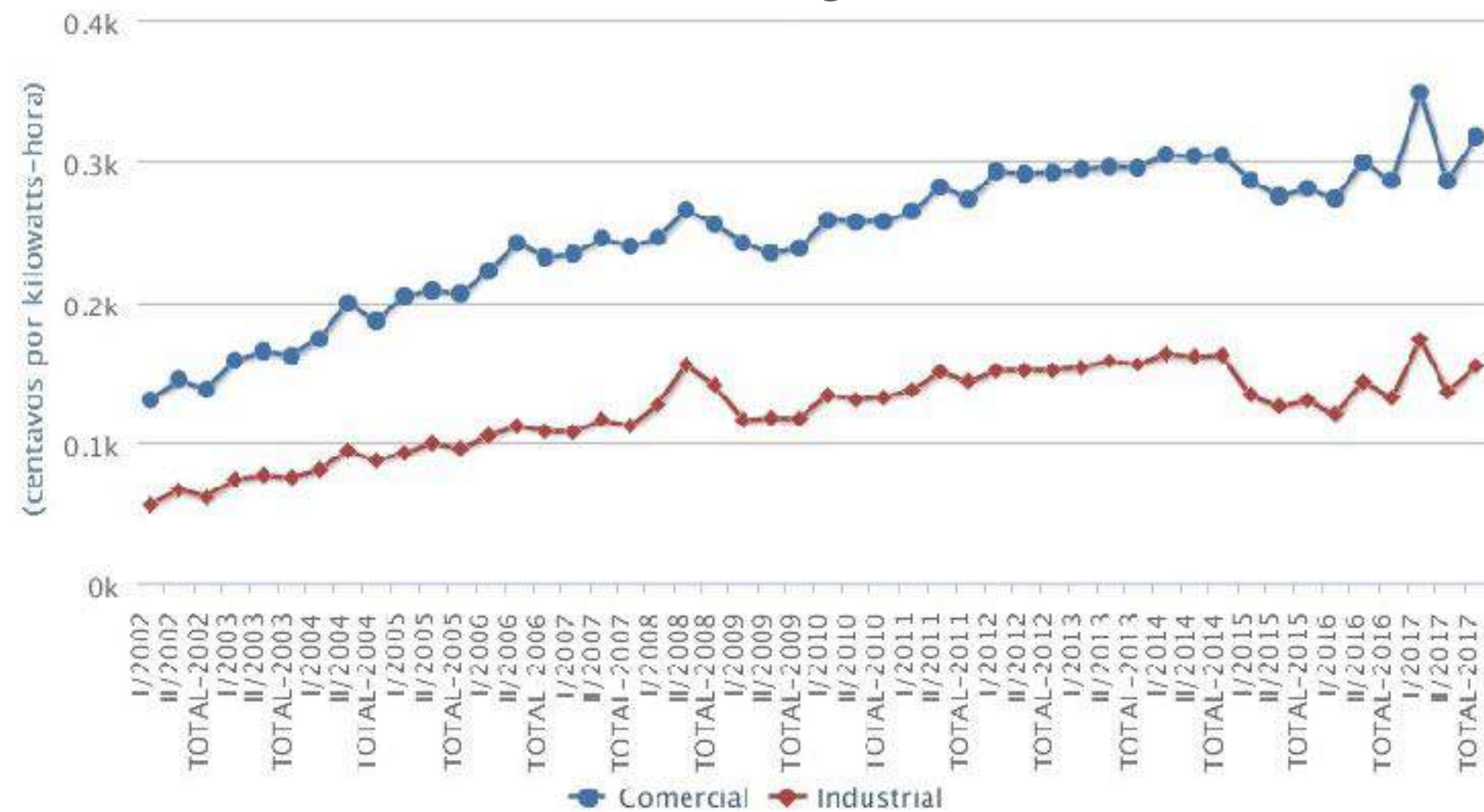


## Energía inagotable

El **costo de energía eléctrica** continuará a la alza, mientras que aprovechar un recurso natural como la luz del sol, genera importantes ahorros económicos.

Con el Sistema Solatube® se aprovechan más de 10.6\* horas diarias de luz durante todo el año.

### Histórico costos de energía eléctrica México



### Horas de luz natural y crepúsculo



La cantidad de horas durante las cuales el sol está visible (línea negra). De abajo (más amarillo) hacia arriba (más gris), las bandas de color indican: luz natural total, crepúsculo (civil, náutico y astronómico) y noche total.

1. \*Promedio anual de horas de luz natural en México.  
 2. Sistema de Información Energética con información de CFE, incluye información extinta LyFC.

## Funcionamiento

---

Constantemente innovando, utilizamos **tecnologías** que nos permiten captar al máximo la luz natural, sin pérdida de intensidad y dejando fuera el calor, convirtiéndonos en la opción que necesitas si buscas **calidad excepcional** y un **rendimiento inigualable**.

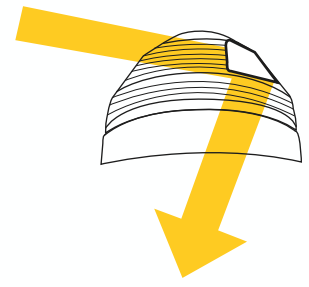


## 01. Capta

---

### Raybender® 3000

Redirige los rayos del sol al interior del tubo reflectivo.  
Elimina el exceso de iluminación en las horas donde el sol está en su punto mas alto.  
Provee iluminación constante con mayor confort visual.



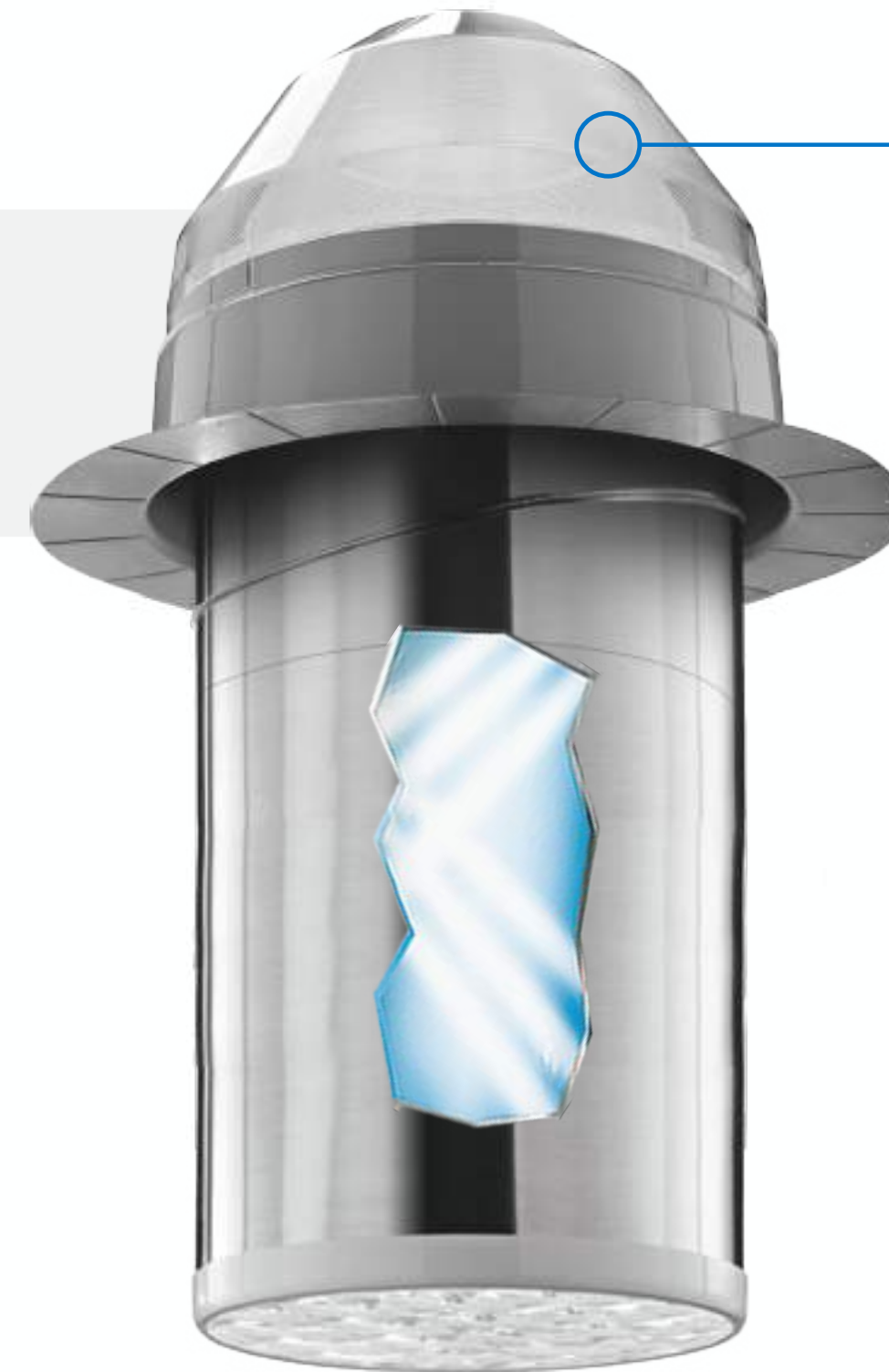
### LightTracker™

Reflector que redirige los rayos del sol de bajo ángulo para maximizar la eficiencia y captura de luz natural.

01.

### Capta

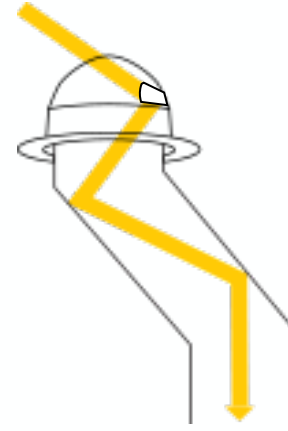
Domo de acrílico altamente resistente, capta eficientemente los rayos del sol y los dirige al interior del tubo.



Raybender® 3000  
LightTracker™

## 02. Transfiere

---



### Spectralight® Infinity e INFRAREduction

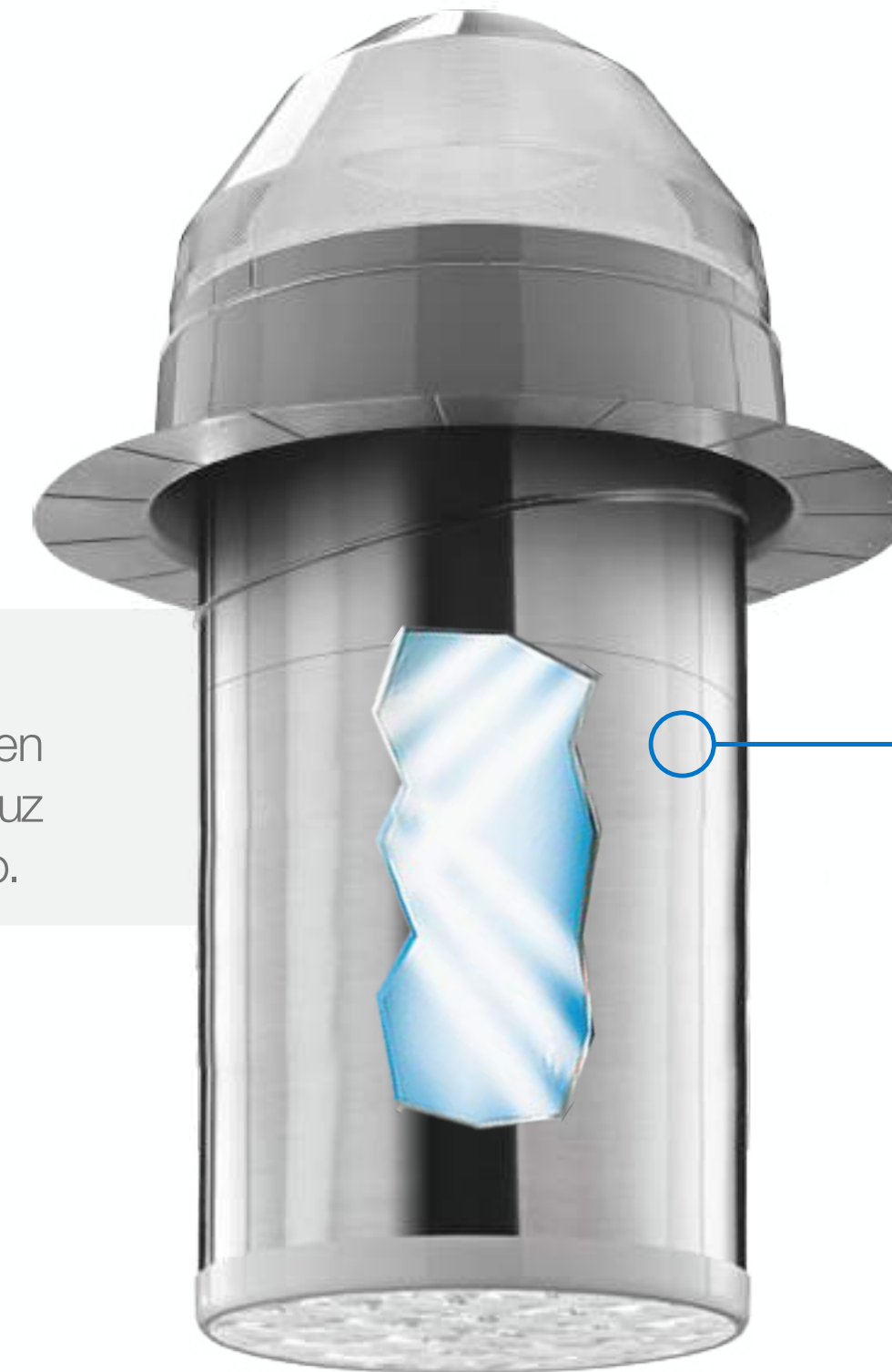
Tubos de aluminio que transportan luz al interior del espacio sin pérdida de intensidad.

Único material 99.7% reflectivo en el mundo, que permite brindar la máxima pureza de luz natural a tus espacios.

02.

### Transfiere

Tubo más reflectivo del mundo, fabricado en aluminio, que transfiere la máxima cantidad de luz captada por el domo al interior de cualquier espacio.

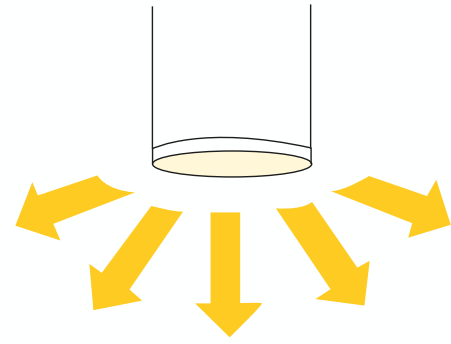


Tecnología Spectralight® Infinity e INFRAREduction



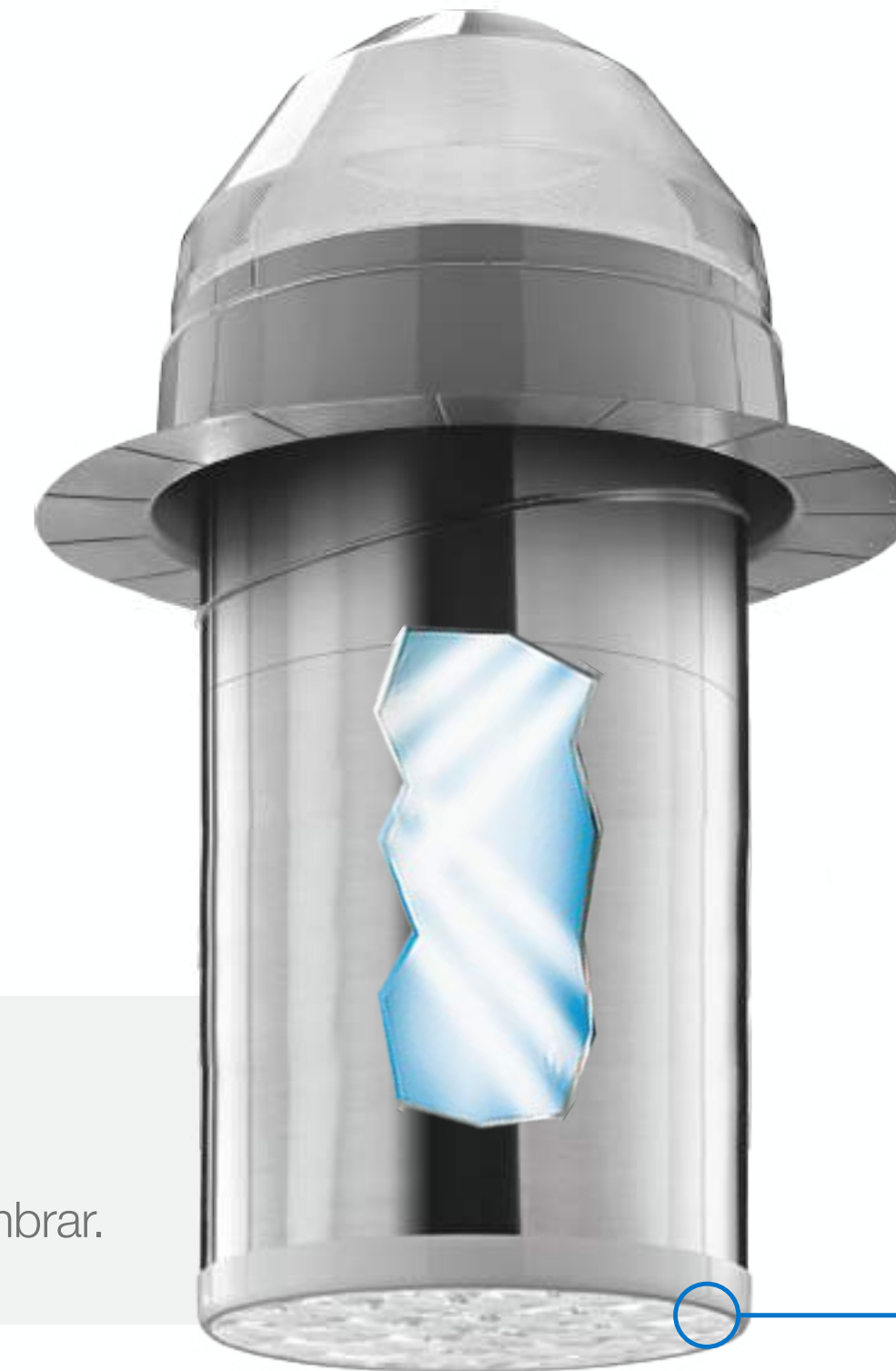
## 03. Difunde

---



### Ingeniería Óptica

Tecnología aplicada a los difusores que brindan la máxima dispersión de luz natural sin deslumbrar, proporcionando un excelente confort visual.



**03.**

### Difunde

Ingeniería de óptica aplicada en sus difusores, brindan la máxima dispersión de luz sin deslumbrar.

Tecnología OptiView®  
e Ingeniería Óptica

## Hermeticidad garantizada

---

### Beneficio:



Las **bases** de los sistemas se fabrican de **una sola pieza sin uniones ni costuras**, por lo que sumado a su correcta instalación y sellado lo vuelven **100% hermético**, evitando por completo el riesgo de infiltraciones.

Además, el diseño del domo permite cubrir la apertura logrando que cualquier posible escurrimiento de agua de lluvia sea en el exterior.

**100% hermético**

---



## Inmejorable desempeño térmico

---

### Beneficio:



No transfiere  
calor

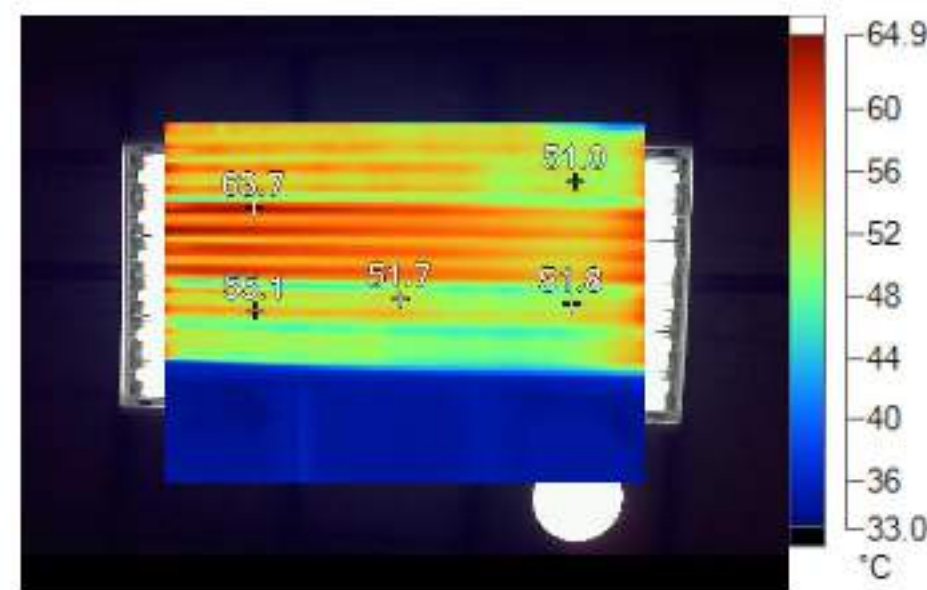
El sistema **no genera ni transfiere calor**, beneficiando el confort interior y reduciendo el costo de la energía consumida por el sistema de aire acondicionado y equipo de iluminación artificial.

Implementar el sistema Solatube® se traduce en un **alto desempeño térmico y ahorro energético**, al prescindir de las luminarias durante el día y mejorar la operación de tus equipos de aire acondicionado.



## Comparativa termográfica: Nave industrial

### Luminaria artificial



**Imagen 1.**  
Fotografía termográfica luminaria artificial

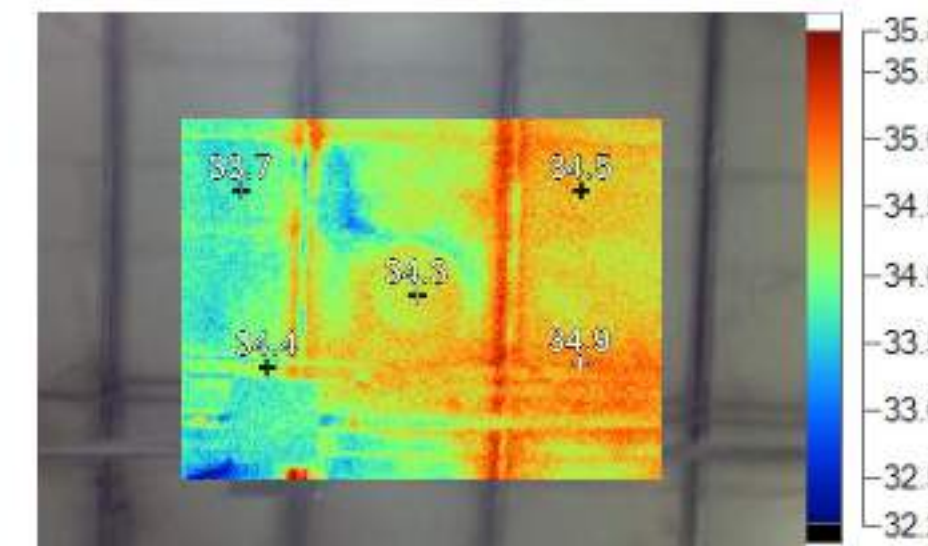


**Imagen 2.**  
Fotografía real luminaria artificial

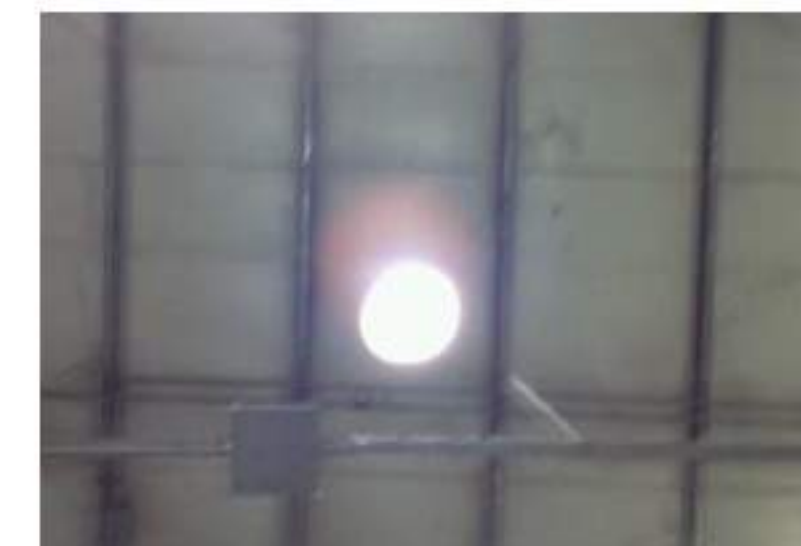
Puntos medidos en la imagen

Name	Temperature	Emissivity	Background
Centerpoint	51.7 °C	0.95	22.0 °C
P0	51.0 °C	0.95	22.0 °C
P1	63.7 °C	0.95	22.0 °C
P2	55.1 °C	0.95	22.0 °C
P3	51.8 °C	0.95	22.0 °C

### Sistema Solatube®



**Imagen 3.**  
Fotografía termográfica domo Solatube®



**Imagen 4.**  
Fotografía real domo Solatube®

Puntos medidos en la imagen

Name	Temperature	Emissivity	Background
Centerpoint	34.3 °C	0.95	22.0 °C
P0	34.5 °C	0.95	22.0 °C
P1	33.7 °C	0.95	22.0 °C
P2	34.4 °C	0.95	22.0 °C
P3	34.9 °C	0.95	22.0 °C

La temperatura promedio en el ejemplo, del sistema de iluminación artificial es de 51 °C indicando alta transmisión de calor, mientras el sistema Solatube® se mantiene a la misma temperatura ambiental que la cubierta, es decir 34.3 °C, demostrando cero transferencia de calor.

**El resultado de implementar el Sistema Solatube® es un alto desempeño térmico y ahorro energético en tus proyectos.**

## Grandes ahorros

---

El sistema Solatube® genera tres importantes ahorros en cualquier proyecto:

- Ahorro energético
- Ahorro en mantenimiento y reemplazo de luminarias
- Optimización de sistema de aire acondicionado

## Pay back

Retorno de inversión promedio del Sistema Solatube® de **23-48 meses**.



### Ahorro energético

Ahorros directos en tu consumo de iluminación artificial.



### Ahorro en mantenimiento y reemplazo de luminarias

El Sistema Solatube® permite mantener lámparas apagadas durante el día, aumentando su vida útil e incrementando el periodo de reemplazo de las mismas.



### Optimización de sistema de aire acondicionado

Mejora el desempeño del aire acondicionado, al reducir la carga térmica, producida por lámparas artificiales.

## Sin mantenimiento ni complicaciones

---

### Beneficio:



No requiere  
mantenimiento

Los sistemas de iluminación natural Solatube® están diseñados para **no requerir mantenimiento**.

El domo es moldeado por inyección, con lo que se alcanza la máxima pureza y la calidad de sus materiales evitan la adherencia de polvo, lo que **garantiza libertad de mantenimiento**.

Además, **no se decolora ni vuelve amarillo** con el tiempo, gracias al aditivo UV que la protege del deterioro y cambio de color provocado por estos rayos.



## Proceso de instalación eficiente

---

### Beneficio:



**Instalación  
rápida y sencilla**

El proceso es sencillo y no genera daños a la estructura existente. Nuestra metodología nos permite **incluso realizar la instalación completamente desde el exterior**, principalmente en proyectos comerciales e industriales.

Te apoyamos con las herramientas necesarias para que puedas realizar la instalación, e igualmente ofrecemos el servicio de **instalación** por parte de nuestros instaladores y supervisores certificados Solatube®, **garantizando el más alto nivel de calidad y servicio.**



## Instalación

---

El sistema es la **solución perfecta** para **proyectos en cualquier etapa:**

- Obras nuevas
- Reemplazo de lámina traslúcida/domos convencionales
- Edificación existente



### Obra nueva

Te acompañamos en tu proceso de obra, adecuándonos a tu etapa y tiempos.



### Reemplazo de lámina traslúcida

Renovamos tu sistema de iluminación natural, reemplazando las láminas traslúcidas por el sistema Solatube®.



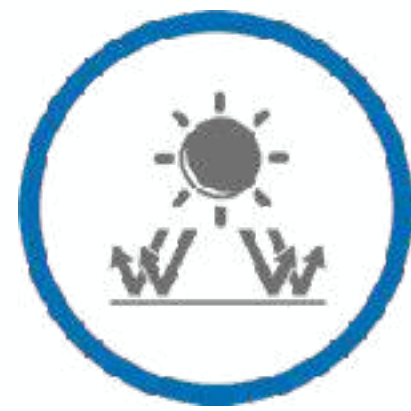
### Edificación existente

La instalación es sencilla y no genera daños a la estructura existente. El proceso se lleva a cabo 100% desde el exterior.



## Protección Ultravioleta

### Beneficio:



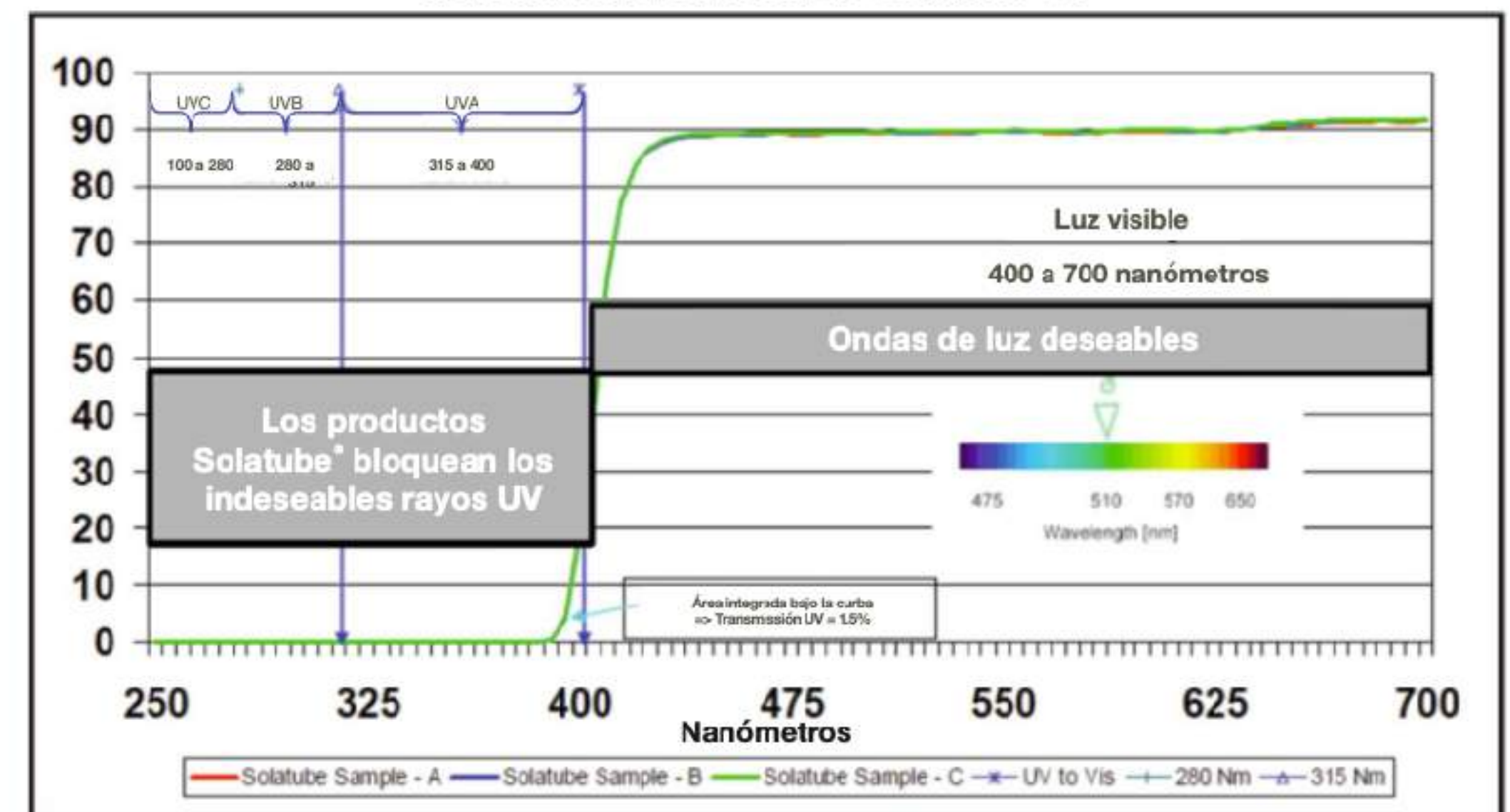
Filtra  
los rayos UV

El domo de inyección de policarbonato cuenta con **inhibidor de rayos UV**, que **bloquea**:

- 100% de los rayos **UVB** (280 a 315 nanómetros)
- 100% de los rayos **UVC** (100 a 280 nanómetros)
- 98.5% de los rayos **UVA** (315 a 400 nanómetros)

Los sistemas Solatube® **permiten el espectro completo de longitudes de onda de luz visible**, proporcionando una visión clara, y **bloquean todas las longitudes de onda ultravioleta** que pueden dañar los materiales al interior de los espacios.

Transmisión de luz visible con filtro UV



## Ahorro de energía

### Beneficio:



Ahorro real  
De energía

Implementar el sistema de iluminación natural Solatube® permite **prescindir durante el día de las luminarias artificiales**, lo que se traduce en un importante ahorro económico para cualquier empresa.

La iluminación artificial genera calor en el interior de los espacios, al apagar o atenuar las luces se puede **reducir hasta un 10% al 20%** de la energía utilizada por el **sistema de aire acondicionado**<sup>1</sup>.



1. Heschong, L. (2002). Productivity and Satisfaction: Daylight Makes the Difference Northwest Energy Efficiency Alliance. <http://retired.betterbricks.com/default.aspx?pid=article&articleid=98&typeid=10&topicname=increasedvalue&indextype=>  
2. Ander, G. (2011, August, updated 2014, October). Daylighting. Whole Building Design Guide. <http://www.wbdg.org/resources/daylighting.php>

## Incremento de valor

---

### Beneficio:



### Solución sustentable

La **sustentabilidad** aplicada en el proyecto, se traduce en ahorros de energía y la reducción del daño al medio ambiente.

Los propietarios de edificios informan que **las construcciones verdes**, ya sean nuevas o renovadas, **incrementan alrededor de un 7% el valor de los activos** en comparación con las construcciones tradicionales.<sup>1</sup>



---

1. World Green Building Trends 2016. Dodge Data & Analytics, [http://www.saint-gobain.co.uk/media/18079/world-green-building-trends-2016f\\_europe.pdf](http://www.saint-gobain.co.uk/media/18079/world-green-building-trends-2016f_europe.pdf)

## Entorno productivo

---

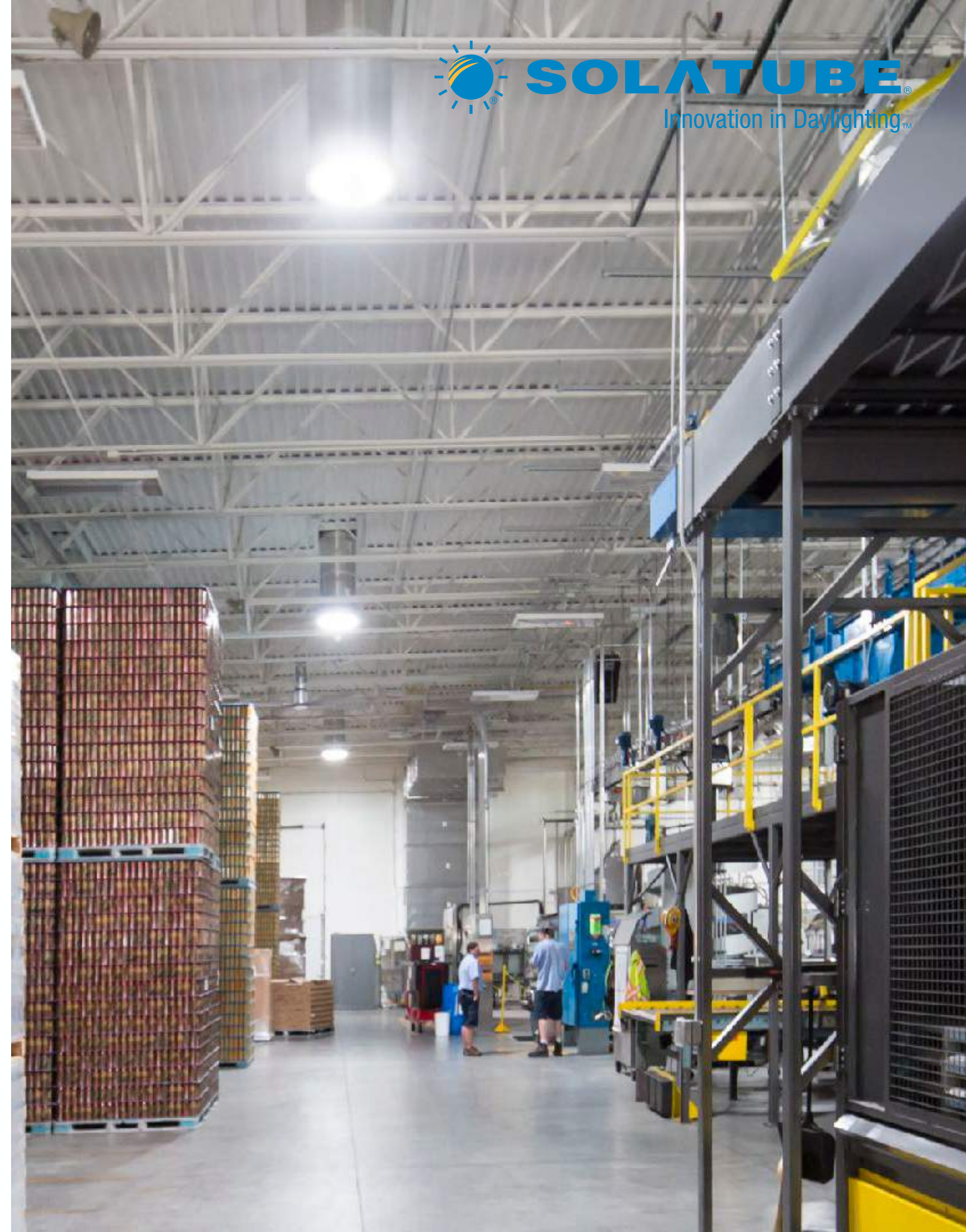
### Beneficio:



Aumenta  
productividad

Los patrones dinámicos de la iluminación natural crean un **entorno productivo y visualmente estimulante** para los ocupantes, mejorando su agudeza mental.<sup>1</sup>

La **productividad** incrementa entre **10% y 20%**,<sup>2</sup> por lo que en conjunto con la mejor salud de los ocupantes, el beneficio económico aumenta.<sup>3</sup>



---

1. Ander, G. (2011, August; updated 2014, October) Daylighting. Whole Building Design Guide. <http://www.wbdg.org/resources/daylighting.php>  
2. Peter Wieweit Institute of Information Science, Technology and Engineering at University of Nebraska, Chicago Tribune, June 5, 2002  
3. Heschong, L. (2002). Productivity and Satisfaction: Daylight Makes the Difference Northwest Energy Efficiency Alliance. <http://retired.betterbricks.com/default.aspx?pid=article&articleid=98typeid=10&topicname=increasedvalue&indextype=>

## Mejor calidad de vida

---

### Beneficio:



Incremento  
de confort

De acuerdo a un estudio, **25%** de los **trabajadores** se sienten y **operan mejor**, **previene la fatiga visual** y ayuda a retener lo que han aprendido.<sup>1</sup>

La exposición a la iluminación natural **reduce el estrés**, **ansiedad**, **depresión** y desordenes estacionales.<sup>2</sup>



---

1. Peter Wieweit Institute of Information Science, Technology and Engineering at University of Nebraska, Chicago Tribune, June 5, 2002  
2. Feeling Sunny, 25 Health Benefits of Sensible Sun Exposure. E-Health News Blog.

## Aumento en ventas

---

### Beneficio:



**Colores  
100% reales**

Nuestros sistemas brindan la máxima pureza de luz natural, por lo que se obtiene una **reproducción de colores 100% reales y vibrantes.**

Esto lo convierte en una gran ventaja en espacios comerciales, en donde resulta importante apreciar los productos en su verdadero color, para generar **mayor lealtad del cliente y ventas.**

Múltiples estudios han demostrado que las **tiendas comerciales con tragaluces aumentan sus ventas hasta en un 40%.<sup>1</sup>**



---

1. The Benefits of Daylighting. *Northwest Energy Efficiency Alliance*. Retrieved from <http://www.betterbricks.com/design-construction/daylighting-overview>  
2. Heschong, L. (2003, October). Daylight and Retail Sales. *California Energy Commission*. Retrieved from [http://newbuildings.org/sites/default/files/A-5\\_Daylgt\\_Retail\\_2.3.7.pdf](http://newbuildings.org/sites/default/files/A-5_Daylgt_Retail_2.3.7.pdf)  
3. (2010, July). Feeling Sunny? 25 Health Benefits of Sensible Sun Exposure. E-Health News Blog.

## Iluminación sin límites

---

### Beneficio:



Máxima  
versatilidad

El sistema se adapta a cualquier proyecto. Cuenta con bases para **todo tipo de techos e inclinaciones**, con posibilidad de realizar **recorridos complejos y quiebres** de hasta 90 grados.

Además cuenta con **accesorios adicionales** para todos los gustos y necesidades para **personalizar la iluminación al máximo**.



## Certificaciones

---

Nuestro compromiso con la **calidad**, **excelencia** y el **cuidado al medio ambiente** se reflejan en las certificaciones que nos respaldan.

Te ofrecemos un producto único en el mercado y trabajamos día a día para exceder tus expectativas con nuestras innovadoras soluciones en iluminación natural para cualquier espacio.





## Solatube® Series

---

### Solatube® Brighten Up® Series



Solución ideal para brindar una **eficiente iluminación** en un diseño compacto y estético, haciendo posible llevar luz natural a espacios interiores de una manera **práctica y accesible**.

## Solatube® Series

---

### Solatube® SolaMaster® Series



Línea especialmente diseñada para brindar máxima luz natural a espacios con alturas considerables, que requieren óptima iluminación + un rendimiento inigualable.

Los modelos de esta serie ofrecen gran versatilidad, con opciones especializadas para espacios abiertos o con plafón/cielos falsos.

## Solatube® Series

---

### Solatube® SkyVault® Series



La mejor opción para iluminar eficientemente áreas de trabajo en proyectos de gran altura, según el diseño del espacio y el requerimiento visual de las tareas a desempeñar.

Este modelo abarca un área de iluminación de hasta 100 m<sup>2</sup>, convirtiéndose en la mejor opción para espacios principalmente comerciales e industriales con una mayor necesidad de iluminación natural y ahorro de energía.

## Proceso de solución



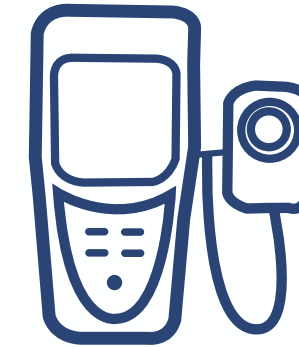
01.

Visita al  
proyecto



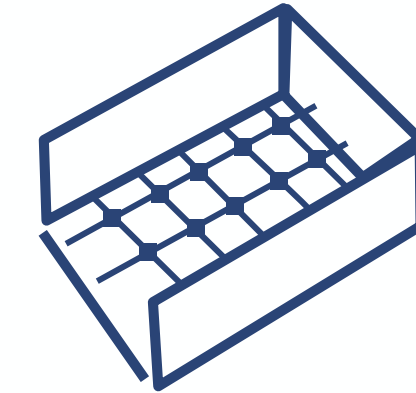
02.

Identificar  
necesidades  
del cliente



03.

Medición



04.

Propuesta y  
estudio de  
iluminación



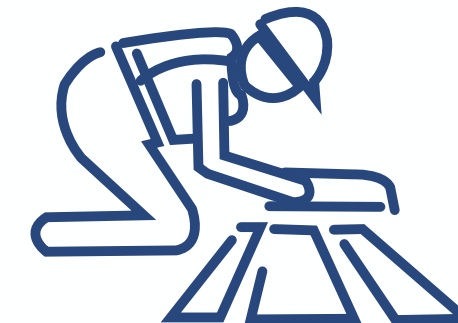
05.

Potencialización  
de ahorro



06.

Propuesta  
comercial



07.

Instalación



08.

Entrega

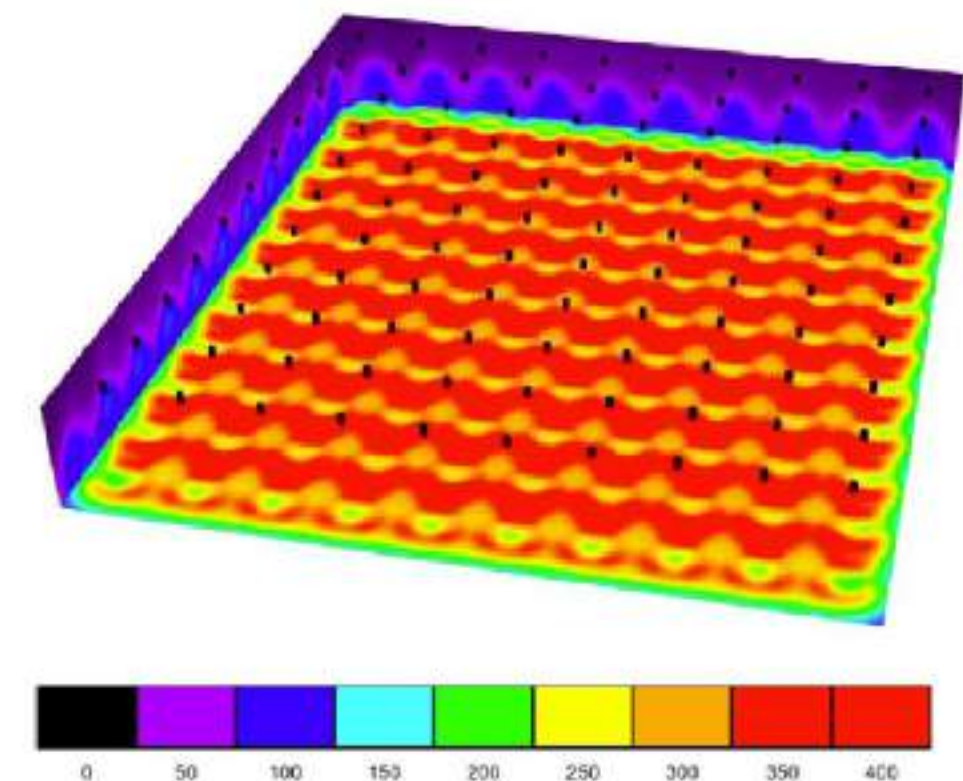
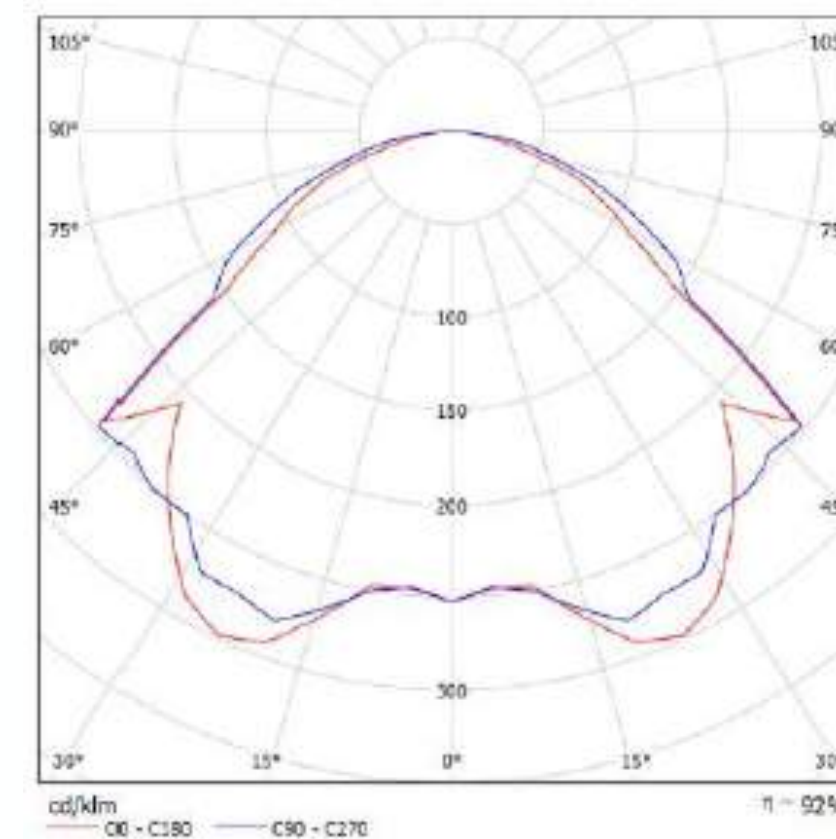
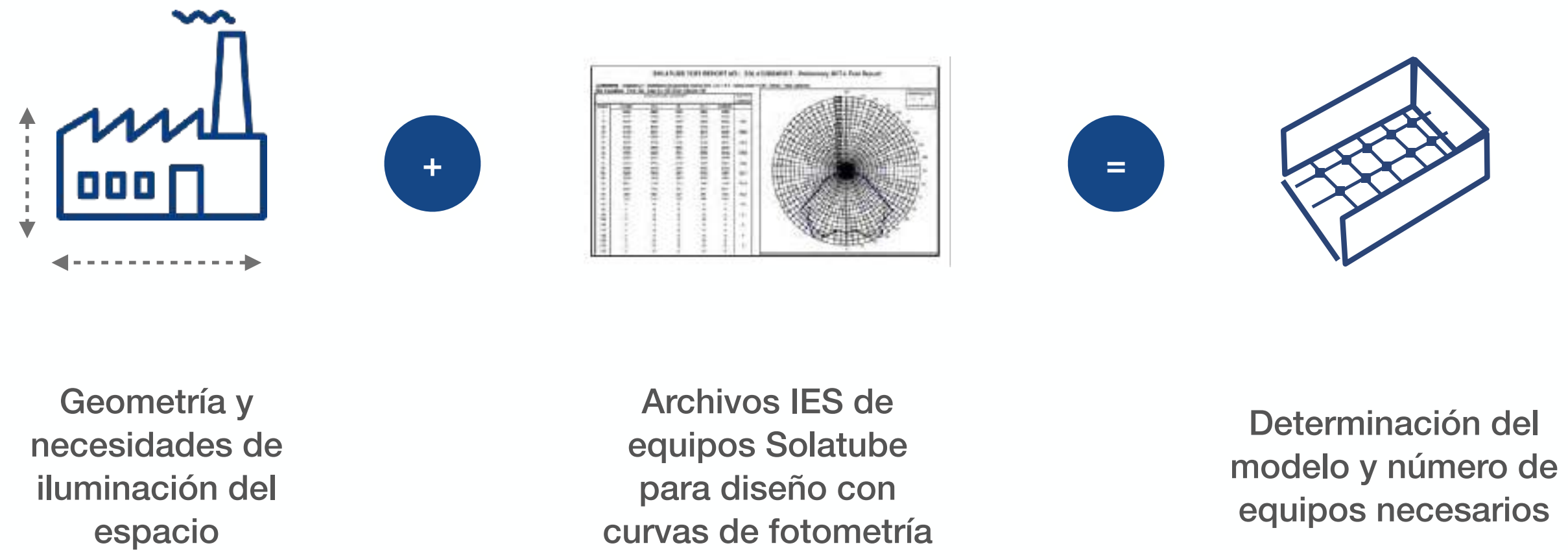
## Propuesta comercial

Solatube® permite realizar una **ingeniería de iluminación** para cada proyecto, mediante el uso de las **curvas fotométricas (.ies)**.

El estudio muestra los niveles de iluminación natural esperados, según la ubicación del proyecto, las características del espacio y la distribución de los sistemas.

Contamos con los siguientes archivos para el apoyo de nuestras propuestas técnicas:

- Archivos BIM (Modelado de Información de Construcción)
- Archivos fotométricos IES
- Especificaciones arquitectónicas
- Archivos CAD



## Principales clientes

---



## Galería comercial

---

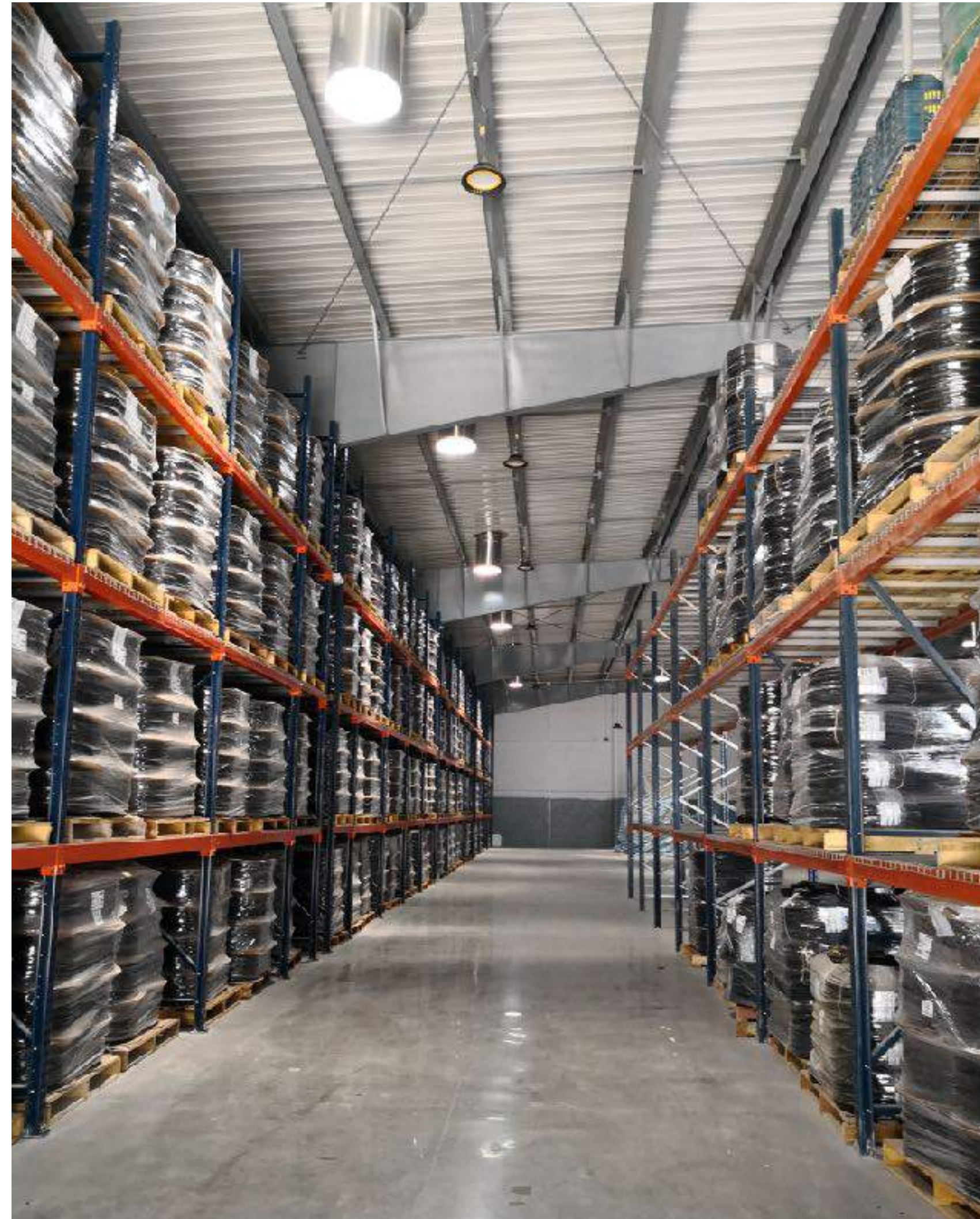
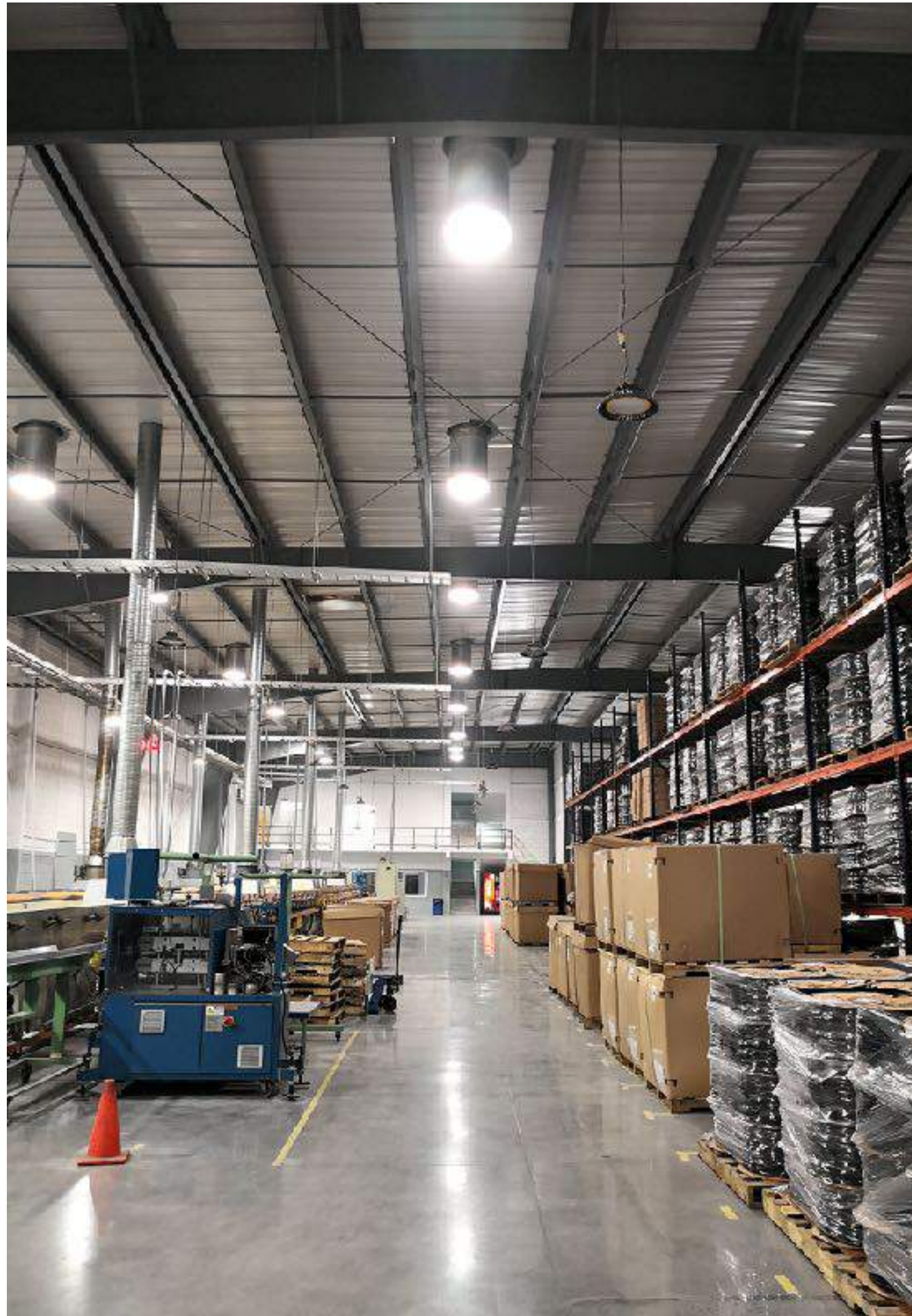


## Galería comercial





## Galería comercial



## Galería comercial

---



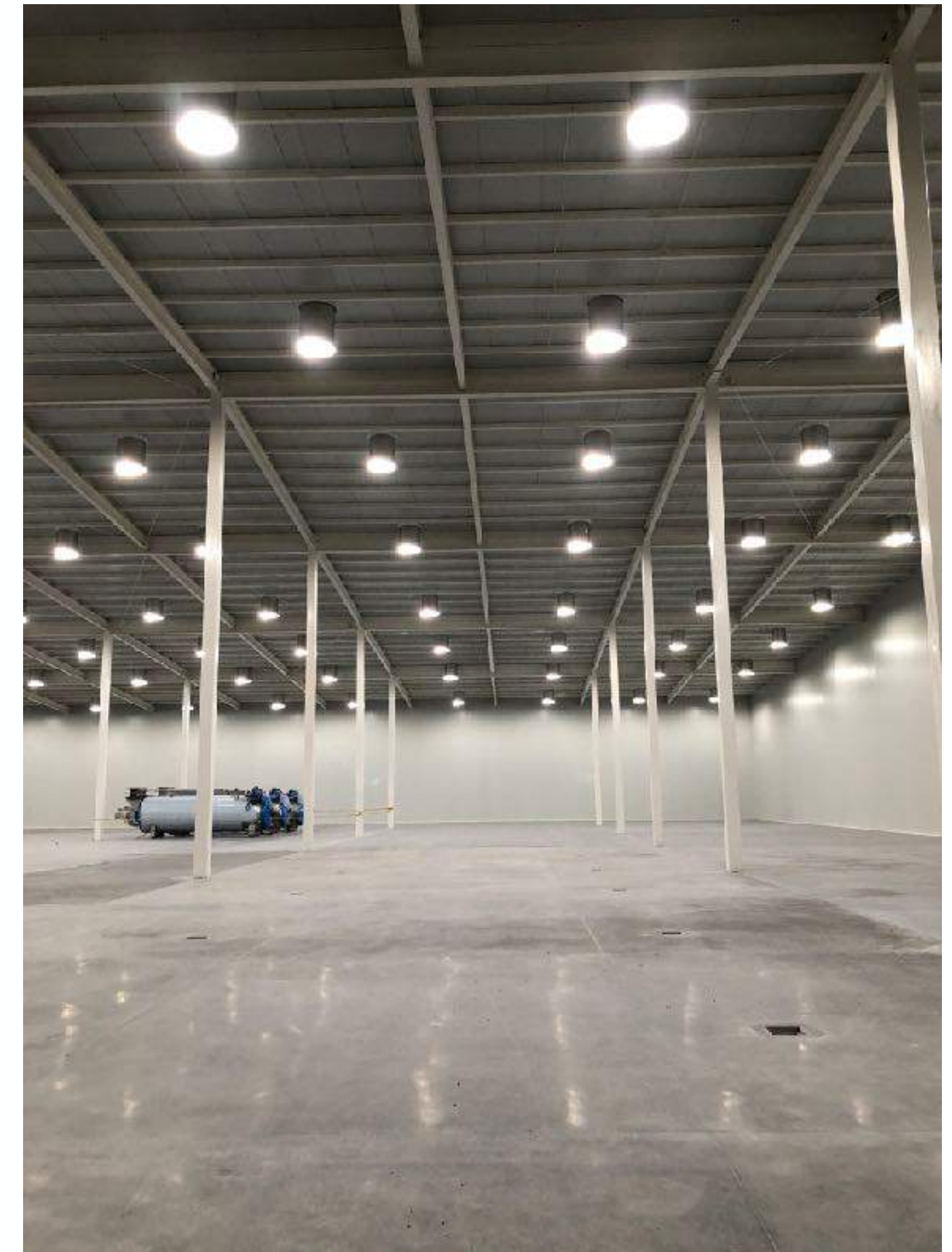
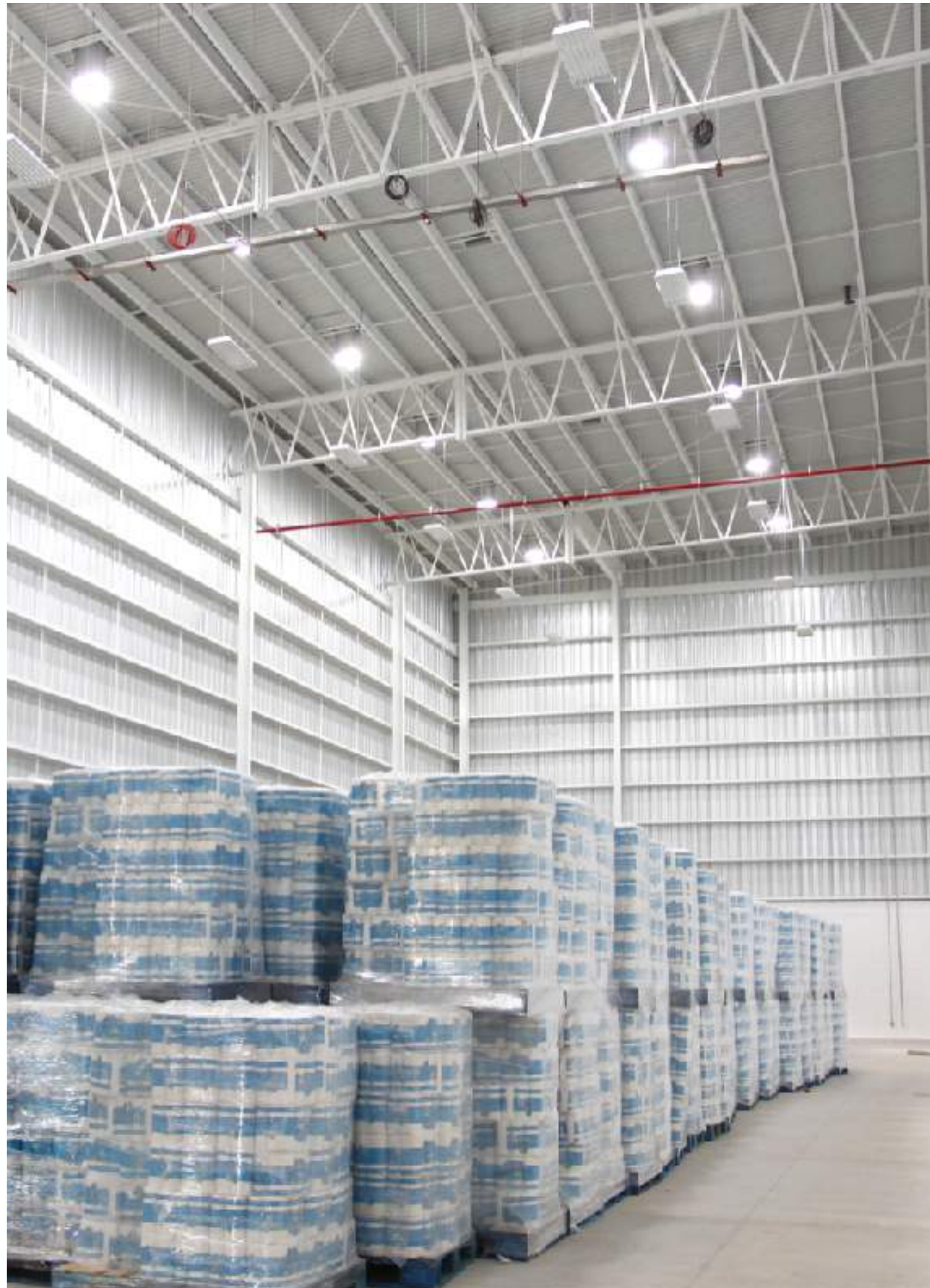
## Galería comercial



## Galería comercial



## Galería comercial



## Galería comercial

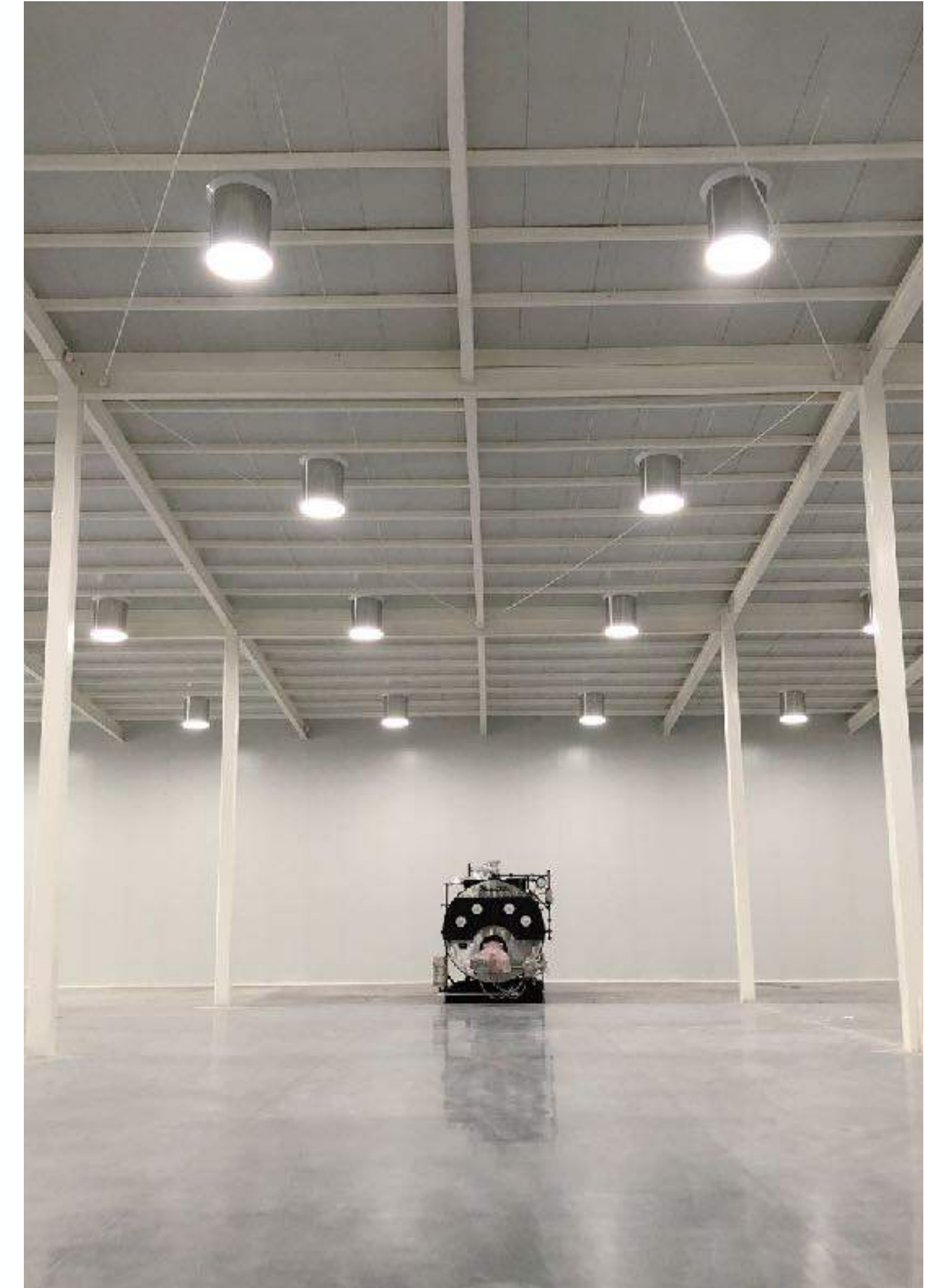


## Galería comercial



## Galería comercial

---





## Galería comercial

---



## Galería comercial

---



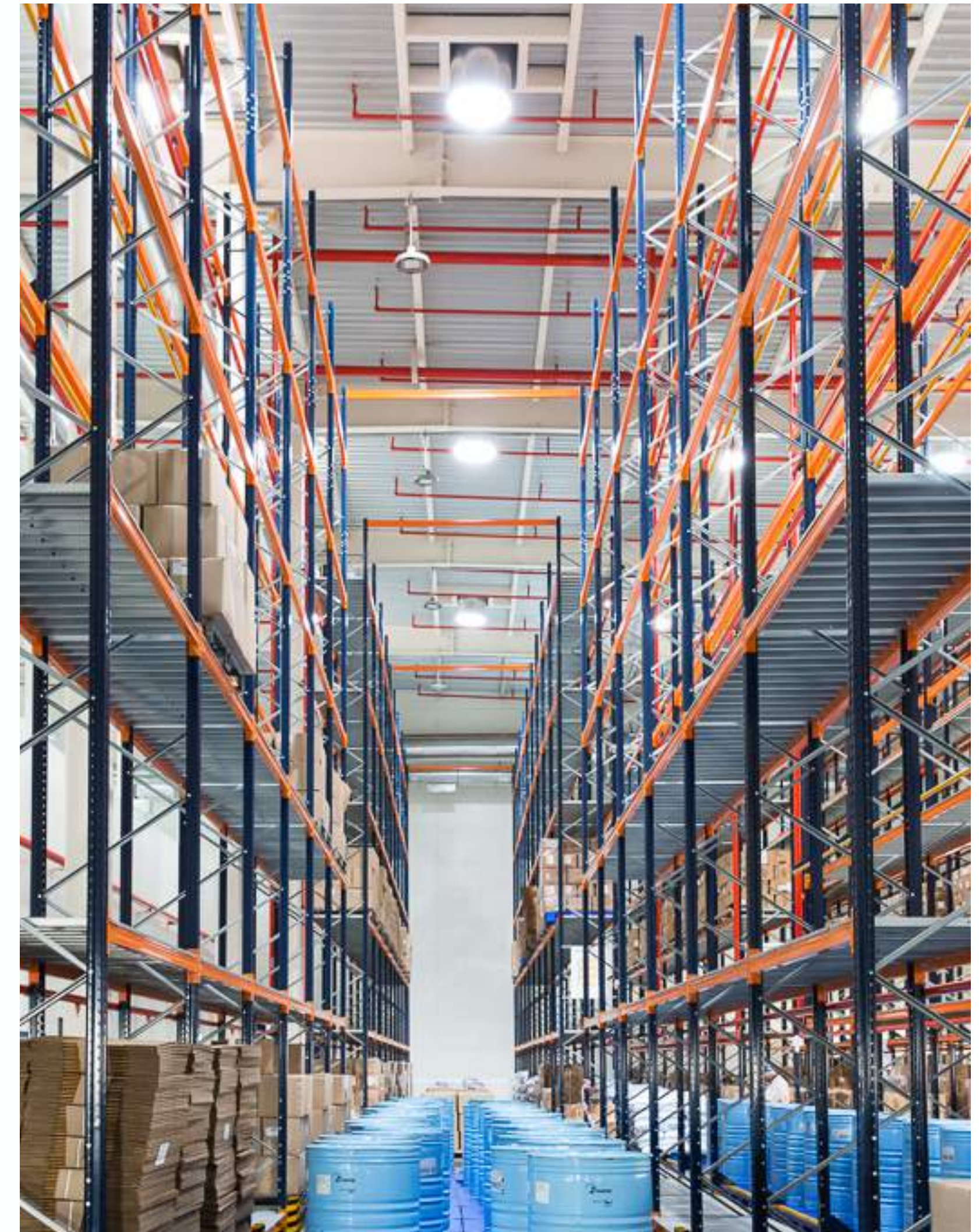
## Galería comercial



## Galería comercial



## Galería comercial



# everlux

Soluciones Creativas de Energía

Distribuidor Exclusivo de Solatube® en México y América Latina



+52 (81) 2140 6060



[info@solatube.com.mx](mailto:info@solatube.com.mx)



[www.solatube.com.mx](http://www.solatube.com.mx)



solatubeMx



solatubeMx\_



EverluxMx