

DETERDEK PRO

DETERGENTE ÁCIDO TAMPONADO

Para la limpieza final de obra y para la eliminación de suciedad y residuos de la colocación. Ideal también para eliminar eflorescencias salinas e incrustaciones de cal.

CARACTERÍSTICAS Y VENTAJAS

- Desincrusta y elimina depósitos de suciedad
- Ideal para eliminar residuos de juntas cementosas, incluido las aditivadas.
- Con ácido tamponado, contiene tensioactivos
- Contiene ingredientes biodegradables al 98%
- No despiden gases tóxicos
- No ataca los elementos de aluminio y acero inox (perfiles, pomos, campanas, etc.)



5 litros

1 litro



MATERIALES

GRES, CERÁMICA, PORCELÁNICO, BARRO, EXTRUSIONADO, PIEDRA NATURAL RESISTENTE A LOS ÁCIDOS.



CAMPOS DE APLICACIÓN

- Elimina la suciedad de la obra y los residuos de la colocación de materiales rejuntados con junta cementosa
- Elimina rayas de metales en gres porcelánico.
- Elimina las eflorescencias salinas
- Elimina las incrustaciones de cal en pavimentos, revestimientos, sanitarios, etc.
- Limpia a fondo los pavimentos exteriores
- Eficaz contra incrustaciones de óxido
- Ayuda a eliminar las marcas de costilla en cerámica y porcelánico.
- Idóneo para la limpieza en conformidad a la normativa 138002:2017



MODO DE EMPLEO

Dilución: hasta 1:10 según el tipo de suciedad a eliminar.

Aplicación:

Para la limpieza final de obra: mojar previamente con agua la superficie. Utilizar **DETERDEK PRO** diluido en agua en proporción de hasta 1:5 (1 litro de producto en hasta 5 litros de agua) según el nivel de suciedad. Extender la solución, dejar actuar unos minutos e intervenir con cepillo o máquina rotativa. Recoger los residuos (ideal un aspirador de líquidos) e aclarar con abundante agua. Repetir la operación con mayor concentración de producto si fuese necesario.

Para el mantenimiento periódico de superficies exteriores con suciedad de agentes atmosféricos (contaminación, polvos.): diluir 1 parte de producto en 10 partes de agua. Seguir las mismas modalidades indicadas arriba.

Para la eliminación de incrustaciones de cal, óxido y marcas de costillas: utilizar el producto puro y dejar actuar unos 10-20 minutos. Frotar con estropajo, retirar los residuos y aclarar con agua al final.



ADVERTENCIAS

No usar en mármoles pulidos y sobre todos los materiales sensibles a los ácidos. Realizar un test preliminar en una pequeña zona de superficie para averiguar la resistencia del material al producto. Temperatura de almacenaje de 5° a 30° C. Aplicar con temperatura del material entre 5° y 30° C.

DETERDEK PRO

DETERGENTE ÁCIDO TAMPONADO

HERRAMIENTAS PARA LA APLICACIÓN



CEPILLO O MÁQUINA ROTATIVA



ASPIRADOR DE LÍQUIDOS

Las herramientas se pueden limpiar con agua.

MEMORIAS DE OBRA

Detergente ácido tamponado (pH 0,5 densidad 1,08 kg/L) en base de ácido sulfámico y tensioactivos no iónicos inferior al 5%; no contiene fosfatos; contiene ingredientes biodegradables hasta el 98%; actúa eliminando residuos de junta cementosa tradicional o aditivada. No daña los perfiles y elementos en aluminio o acero inox. Para superficies verticales y horizontales, interiores y exteriores. Para materiales resistentes a los ácidos.



PRUEBAS TÉCNICAS

COMO ACTÚA

DETERDEK PRO ECO es un detergente a base de ácido tamponado e tensioactivi. Actúa sobre la superficie con una acción controlada y eficaz en el tiempo, manteniendo el ambiente de trabajo seguro para el usuario, sin dañar los materiales

ÁCIDO COMUN



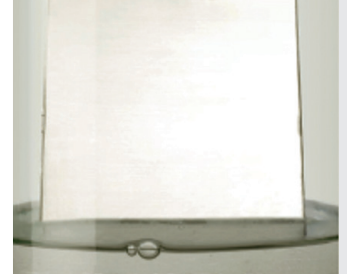
DETERDEK PRO



ÁCIDO COMUN

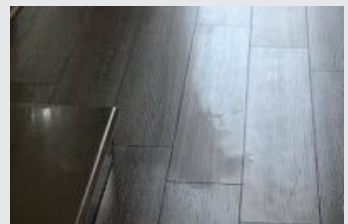
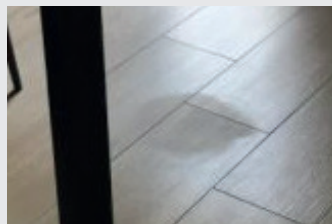


DETERDEK PRO



*Dos ejemplos (granito y acero inox) de materiales dañados por oxidaciones tras el empleo de ácidos clorhídricos. acciaio inox) di danneggiamento per ossidazione dopo l'uso di acido muriatico o cloridrico. Los materiales resultan dañados de manera irreversible por el empleo de ácidos agresivos y no tamponados. **DETERDEK PRO** respeta los materiales.*

Si no se realiza una correcta limpieza final de obra, sobre la superficie cerámica pueden quedar partículas de residuos que a su vez provocan la formación de una película superficial uniforme e inestable (y a veces invisible). Cada vez que cae al suelo una sustancia líquida, esta película viene «dañada» provocando cercos y sensación de manchas en el pavimento. En estos casos es importante proceder a una limpieza con **DETERDEK PRO**.



Situaciones típicas que ocurren sobre gres porcelánico debido a la formación de películas superficiales.

IMPACTO MEDIO AMBIENTAL

Contiene ingredientes biodegradables hasta el 98% respetando el reglamento CE 648/2004

No contiene EDTA ni fosfatos

Fórmula concentrada

Eficaz con agua a baja temperatura

Contiene tensioactivos EPA compliance



CARACTERÍSTICAS TÉCNICAS

COMPOSICIÓN	Detergente ácido tamponado en base de ácido sulfámico y tensioactivos no iónicos inferiores al 5%.
ASPECTO	Líquido transparente incoloro
OLOR	Sin olor
DENSIDAD	1.08 kg/L
pH	0,8
TEMPERATURAS DE ALMACENAJE	De 5° a 30°C
TEMPERATURAS DE APLICACIÓN	De 5° a 30°C
COV (compuestos orgánicos volátiles) (Directiva 1999/13/EC)	32.16 g/L (3%)



RENDIMIENTO Y DILUCIÓN (1 litro)

BARRO 1:5	10-20 m²
GRES PORCELÁNICO 1:5 - 1:10	40-80 m²
PIEDRA NATURAL 1:5-1:10	20-35 m²

El rendimiento es indicativo

*Tiempo indicativo que varia según las condiciones ambientales y del material



FORMATOS

1 litro: envases de 12 unidades.

5 litros: envases de 4 unidades.



CONSEJOS DE SEGURIDAD

Mantener fuera del alcance de los niños. No deseché este producto en el medio ambiente después de su uso. El producto está clasificado como no peligroso según el Reglamento 1272/2008 (CLP) y posteriores enmiendas y suplementos.

Para obtener información sobre seguridad, consulte la hoja de datos de seguridad disponible en www.filasolutions.com y lea cuidadosamente la etiqueta del producto.



FILA España Industria Química S.L.
Ctra. N-340, km 948
12592 Chilches (Castellón) España
t +34 964 590101
e filaespana@filasolutions.com

Los métodos de uso y los procedimientos de aplicación de los productos recomendados son el resultado de controles precisos por parte del laboratorio. Sin embargo, hay factores que escapan a nuestra influencia: estado de la superficie antes del tratamiento, características/acabados particularmente raros o no especificados del material, condiciones ambientales, profesionalismo del usuario. Por lo tanto, se recomienda una prueba preliminar en la superficie a tratar. Fila siempre garantiza la calidad de sus productos pero no asume ninguna responsabilidad por su uso incorrecto.