

# FICHA TECNICA

## MAMPARA MT SOLIDA 12.7mm. (solido fenólico)

### MODELO ESTANDAR

Mampara sanitaria conformada por paneles firmes y durables que nos brindan privacidad y confort, de excelente calidad, fabricada en laminado compacto con un espesor de 12.7 en cada una de sus piezas, siempre manteniendo un control de Calidad durante su proceso de fabricación hasta llegar al producto terminado.

#### CARACTERISTICAS GENERALES.

- Solido fenólico de 12.7mm.
- Material de importación.
- Material designado por NEMA (Asociación Nacional de Fabricantes Eléctricos) como un laminado plástico de alta presión bajo la categoría de laminado compacto superior a 2mm. de espesor
- Altamente resistente al grafiti y a las agresiones físicas
- Material completamente natural
- No permite la formación de bacterias ni hongos
- Resistente a solventes

#### HERRAJES PARA MAMPARAS:

Nuestros accesorios y herrajes de fijación a muros, así como los que realizan la unión entre cada una de las piezas que conforman nuestra mampara están fabricadas en acero inoxidable, estos tienen la cualidad de ser ligeros y no generar oxido, tan resistentes que no se fracturan, cuentan con acabado galvanizado



#### MATERIAL SU COLOCACIÓN:

- Todos los elementos de fijación tanto a piso como a muros como serian tonillos, pijas, tuercas, rondanas, varilla roscada y taquetes de expansión cuentan con un acabado galvanizado

#### MANTENIMIENTO:

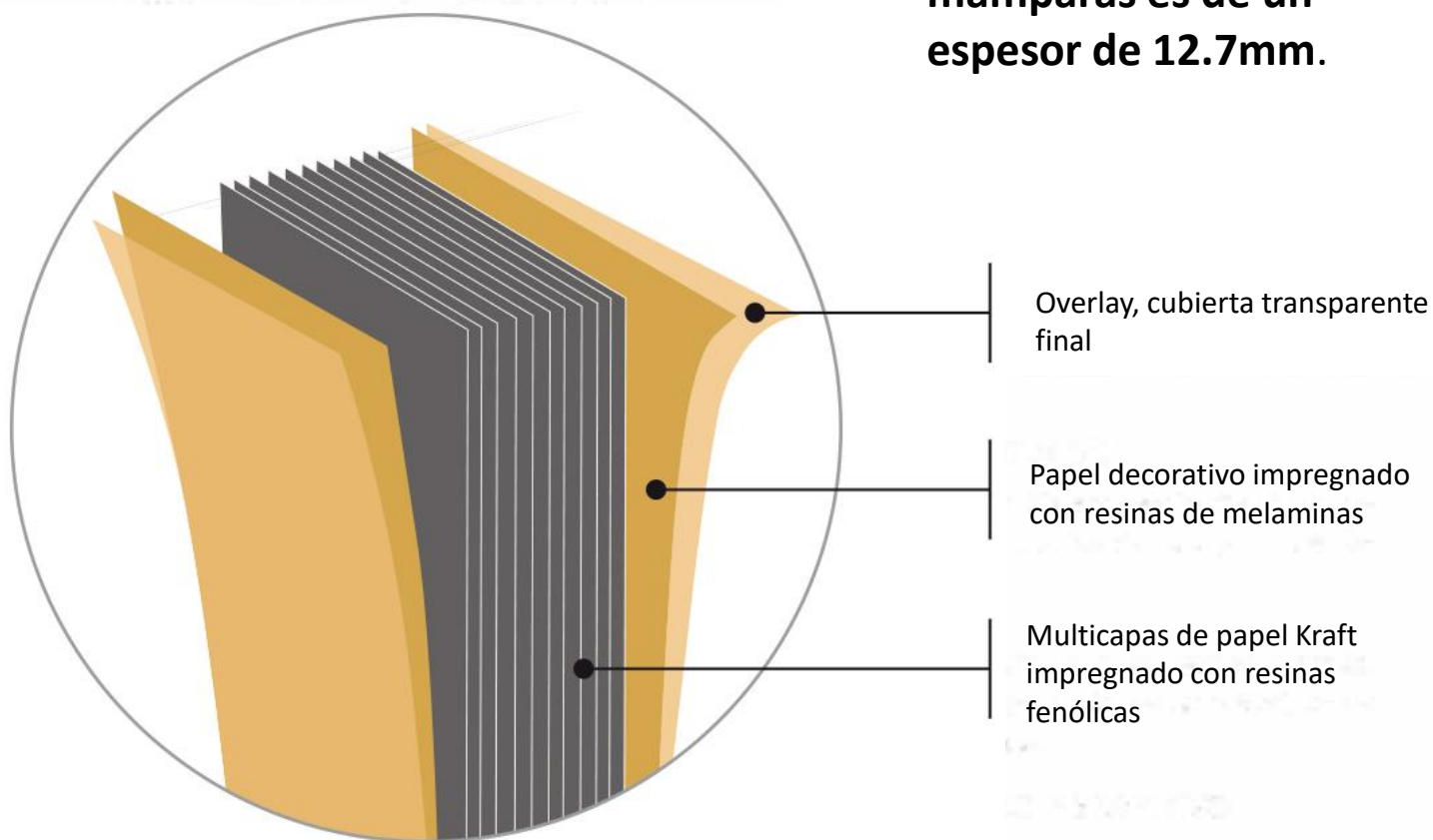
- Mantenimiento preventivo cada 3 meses en la tornillería (apretar)
- Manchas de pintura, grasa, grafiti, limpiarlo con solventes ligeros, posteriormente enjuagar con agua y jabón
- Engrasar bisagras cada 6 meses
- No usar fibras ni productos abrasivos en su limpieza diaria
- No requiere mantenimiento.

## FICHA TECNICA - **MT SOLIDA**

### **MODELO ESTANDAR**

#### **COMO SE CONFORMA NUESTRA MAMPARA**

**El sólido fenólico  
utilizado en nuestras  
mamparas es de un  
espesor de 12.7mm.**



Este material está compuesto de hojas de fibra de celulosa, impregnadas con resinas Fenólicas, el papel decorativo esta por ambas caras, todo se fusiona al aplicar una presión de 1,000 lbs por pulgada cuadrada y sometido a una temperatura de 256 grados centígrados

## FICHA TECNICA - **MT SOLIDA**

### **MODELO ESTANDAR**

#### **LOS HERRAJES DE LA MAMPARA**



**CERROJO CON INDICADOR**



**SOPORTE EN ESCUADRA**



**SOPORTE**



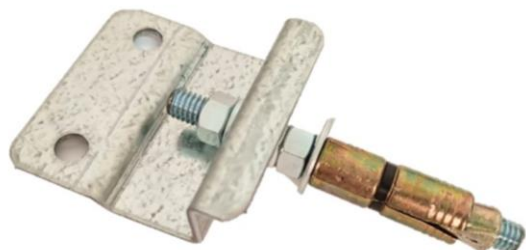
**SOPORTE DE PIE**



**SOPORTE "T"**



**BISAGRA DE RESORTE**

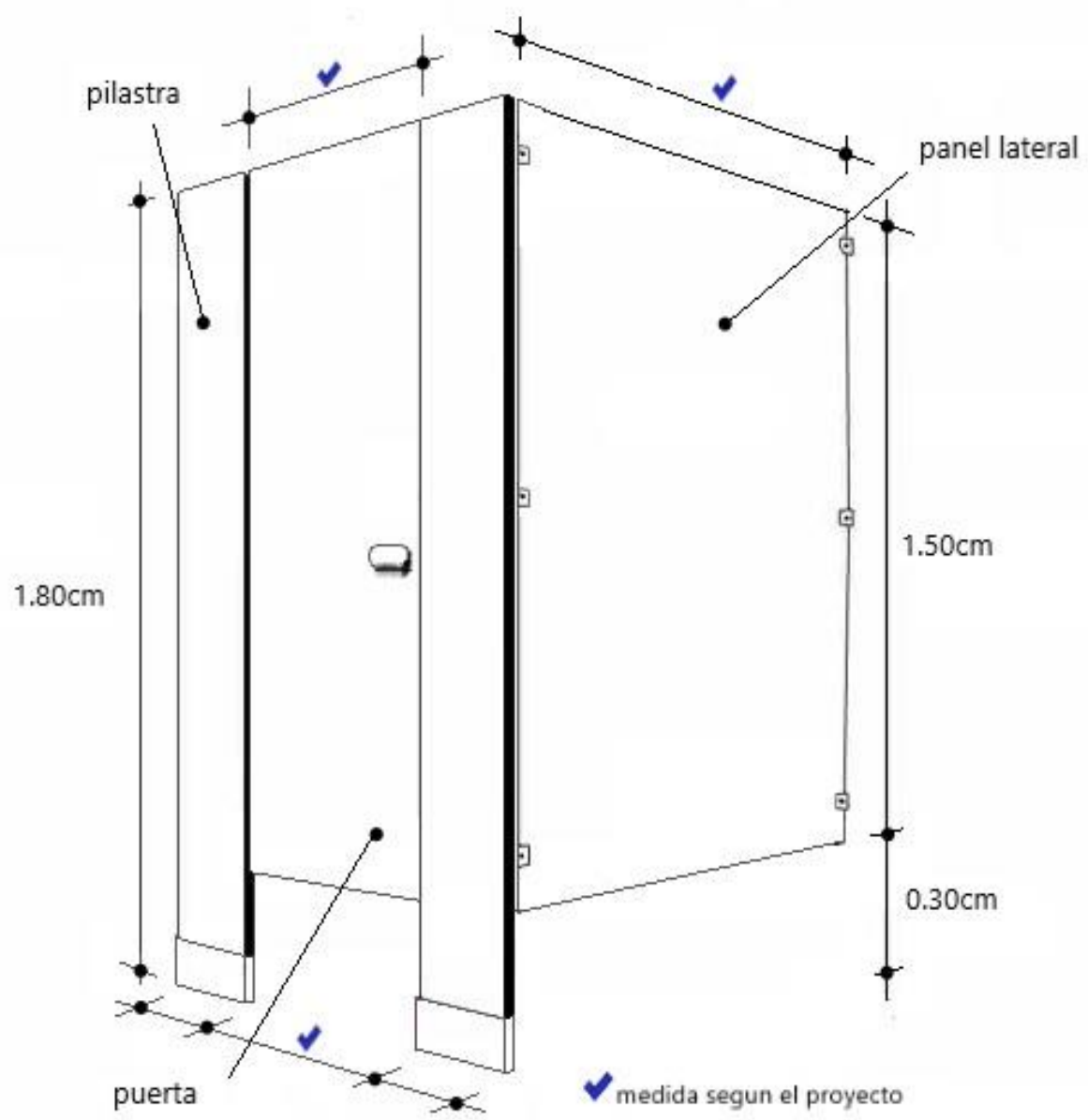


**PEDAL NIVELADOR**



**JALADERA PARA PUERTA**

FICHA TECNICA - **MT SOLIDA**



**MODELO ESTANDAR**