

Kimiplaster

Mortero Arquitectónico

DESCRIPCIÓN

El **Kimiplaster Kimikolor®** es un estuco especializado para obtener distintos acabados arquitectónicos, este nos realza tonalidades naturales como el CONCRETO APARENTE y el contratipo al acabado CHUKUM, entre otros. Está reforzado con cementantes, minerales, pigmentos inorgánicos R-UV y aditivos especializados que ayudan en la adherencia y facilitan la instalación.

VENTAJAS Y BENEFICIOS

- Es excelente para dar acabados más estéticos.
- Para revestir y proteger todo tipo de fachadas interiores y exteriores: aplicable en paredes, muros, techos, mesetas, entre otros.
- Puede estar en constante inmersión de agua.
- El producto es aplicable en albercas, fuentes y estanques.
- Excelente adherencia y una buena flexibilidad.
- Viene listo para utilizar, solo se agrega agua.
- Puede ser aplicado en áreas verticales y horizontales.

RENDIMIENTO

En promedio, un saco de 20 kilogramos rinde de 3 a 4 m² a un espesor promedio de 3 mm. Para pisos de piscinas, el espesor aplicado podrá alcanzar un máximo de 5 mm.

Nota: Los rendimientos son aproximados y pueden variar de acuerdo al espesor y a la nivelación del acabado previo (revoco o estucado).

SUPERFICIES DONDE APLICAR

- Aplanados de mortero.
- Panel de fibrocemento.
- Panel de yeso con **Texturizador para Superficies Lisas KimiTX.**



Resistente a la humedad



Logra un acabado fino



Kimiplaster Mortero Arquitectónico



Tonos Kimiplaster



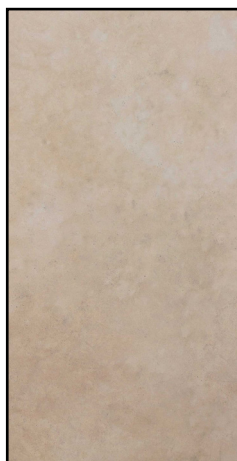
Color NO recomendado para albercas o piscinas



Blanco Sascab KP-10



Concreto Aparente KP-42



Chukum KP-60



Laja Kaua KP-18



Jade Maya KP-48



Amarillo Ixil KP-26



Naranja Ticul KP-62



Rojo Conkal KP-38



Café Motul KP-34



Gris Ucú KP-44



Gris Opichén KP-70



Negro Maya KP-22

Nota: Para garantizar la durabilidad y calidad de nuestros productos, **sugerimos utilizar tonos claros en piscinas**, ya que los tonos intensos se pueden degradar con facilidad. Los **tonos azules, verdes, negros y rosas están diseñados exclusivamente para interiores**, asegurando acabados estéticos y de alto desempeño en cada aplicación.



Kimiplaster Mortero Arquitectónico



PREPARACIÓN DE LA SUPERFICIE

Antes de colocar el producto asegúrese que la superficie esté sólida y firme, nivelada a plomo, limpia de polvo, grasas, pintura, aceites, desmoldantes, ceras o cualquier otro material que pudiera interferir con una correcta adhesión. Asegúrese de que la temperatura de la superficie se encuentre entre los 4°C y los 40°C durante la aplicación. En caso de temperaturas elevadas, según las condiciones de la zona, se recomienda sobresaturar la superficie con agua antes de proceder.

REQUERIMIENTOS ADICIONALES

- Utilizar agua limpia y controlar cuidadosamente la cantidad de agua de mezclado. Evitar el exceso de agua, ya que puede reducir las propiedades mecánicas del producto y alterar su tonalidad final.
- Preparar la cantidad de mezcla que se vaya a utilizar en un tiempo menor a 45 minutos, evitar la adición de agua para humectar mezcla posteriormente.
- Si el sustrato es muy absorbente y las condiciones climáticas son muy diversas, tales como elevadas temperaturas, baja humedad relativa y fuertes vientos, es necesario humedecerlo previamente, para evitar que el empaste pierda sus características de trabajabilidad y resistencia.
- Para muros de concreto colado verifique que el desmoldante utilizado no haya dejado residuos en el área por aplicar, si es el caso realizar una limpieza profunda y esperar a su secado.
- Se recomienda retirar, bajar pintura o imperfecciones en la superficie, para tener anclaje mecánico.



PROCESO DE APLICACIÓN



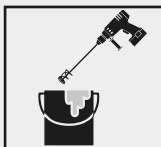
1. Limpie la superficie y retire cualquier excedente de residuos de construcción o externos en el mismo.



2. Vacíe en una cubeta 4 L de agua limpia para la primera mano. Para la segunda mano usar 5 L de agua limpia.



3. Agregue el contenido del saco 20 kg en forma gradual durante el proceso de batido.

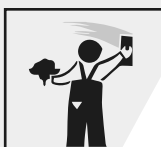


4. Mezcle para integrar hasta obtener una pasta suave y libre de grumos. Se recomienda mezcladora mecánica. En caso de no tener mezcladora hacerlo de manera manual hasta que la mezcla quede completamente humectada y sin grumos.

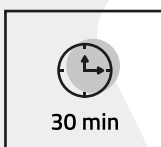


5. Humedecer con agua limpia la superficie previa a la aplicación. En caso de temperaturas altas sobresaturar de agua limpia la superficie y aplicar **Adhesivo para Concreto Kimibond**.

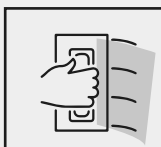
Nota: Entre la aplicación del adhesivo y la pasta no deben pasar más de 20 min a la sombra o 10 min bajo el sol.



6. Aplique la primera capa con llana lisa a un espesor promedio de 1 a 2 mm.



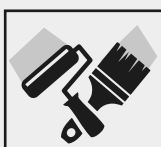
7. Deje secar el área por 30 minutos.



8. Aplique la segunda capa más delgada para alcanzar el espesor recomendado de 3mm que permita pulir la superficie mediante fricción de llana, utilizando una llana de acero inoxidable.



9. Para dar el acabado final se recomienda utilizar atomizador y llana para dar un pulido tipo espejo.



10. Si se desea realzar e intensificar el color original y además sellar para proteger de manchas la superficie se recomienda aplicar **Barniz Sellador Acrílico Kimiakril Brilloso o Mate**, sobre todo en superficies expuestas al Sol, al salitre o en exteriores con naturaleza.

Kimiplaster Mortero Arquitectónico



LIMITACIONES

- En condiciones extremas de calor deberá de humectarse el sustrato con abundante agua limpia.
- Se recomienda aplicar en su totalidad en la superficie para evitar variaciones de tonos entre aplicaciones (lote).
- Para uso en lavabos o en áreas que estén en contacto con detergentes o aceites, aplicar **Barniz Sellador Acrílico Kimiakril Brilloso o Mate** o si desea intensificar el color.
- En temperaturas superiores a los 40 °C se deberá de humedecer con agua limpia o sellar con **Adhesivo para Concreto Kimibond**.
- No es apto para pisos exteriores, únicamente para pisos de piscinas.
- Aplicación en piscinas: antes de colocar el sistema se debe revisar que no haya fisuras, en caso de existir se tendrán que reparar con impermeabilizante cementoso.
- No se deben mezclar colores para obtener una tonalidad específica. **Kimikolor®** realiza igualaciones de color a partir de un mínimo de 50 sacos. Es importante considerar que pueden presentarse variaciones en el tono debido al volumen de producción.

MANTENIMIENTO GENERAL

- **No deben usarse ácidos.**
- Como cualquier superficie cementosa, se recomienda sellar para obtener una mayor protección. Puede utilizarse **Barniz Sellador Acrílico Kimiakril Brilloso o Mate**.
- En caso de decoloración o daño a la superficie por uso o temporalidad, se recomienda aplicar nuevamente **Barniz Sellador Acrílico Kimiakril Brilloso o Mate**, removiendo previamente el barniz anterior.

MANTENIMIENTO EN PISCINAS

- **No deben usarse ácidos ni agentes químicos en polvo.**
- En interiores de piscinas se debe utilizar **Barniz Sellador Acrílico Base Agua Kimiakril Aqua** como sellador.
- Para el mantenimiento se sugiere el uso de pastillas de cloro, clarificadores líquidos y alguicidas no muy invasivos.
- En caso de utilizar **Barniz Sellador Acrílico Base Agua Kimiakril Aqua**, se deberá lavar la superficie con detergentes líquidos cada vez que se realice el desagüe.
- En caso de desaguar transcurridos 3 meses o más desde la última aplicación de **Barniz Sellador Acrílico Base Agua Kimiakril Aqua**, será necesario reaplicar el producto. Para ello, se deberá lavar la superficie con detergente líquido y agua. Una vez que la superficie esté completamente seca, se deberá aplicar nuevamente **Barniz Sellador Acrílico Base Agua Kimiakril Aqua** utilizando un rodillo de microfibra (no utilizar rodillo pachón).

Nota: Es recomendable asesorarse con un especialista en mantenimiento de agua para cada alberca en particular sobre la cantidad y proporción de productos químicos para prevenir el desgaste anticipado del acabado.



PRECAUCIONES

No inhale el polvo. Puede causar daño en ojos, piel y pulmones. Se recomienda usar una mascarilla antipolvo apropiada, guantes y lentes de seguridad. Este material es alcalino al mezclarse con agua, evite el contacto con los ojos y la piel. El material húmedo se adhiere a la piel y ojos si llega a secarse. Si llegara a tener contacto con los ojos y/o la piel, enjuague abundantemente con agua. En caso de ingestión, beba de 1 a 2 vasos de agua para diluir. No induzca al vómito. Consulte a un médico de inmediato.

Código de Riesgo

Salud	1
Inflamabilidad	0
Reactividad	0
Riesgo Específico	0
Equipo de Protección Personal	E

Codificación de Riesgo

Salud - Inflamabilidad - Reactividad

4. Severo - 3. Serio - 2. Moderado
1. Ligero - 0. Mínimo

Equipo de Protección Personal

Guantes, lentes y mascarilla para polvo.

Kimiplaster Mortero Arquitectónico



GARANTÍA

Kimikolor® garantiza que este producto ha sido fabricado bajo estándares de calidad controlada. Sin embargo, por la naturaleza de sus componentes minerales, **la apariencia final y las variaciones de tono forman parte de su identidad estética y no se consideran fallas de fabricación.**

Para hacer válida una reclamación de Garantía:

1. Leer completamente esta ficha técnica del producto antes de su uso.
2. Seguir las instrucciones de preparación, aplicación y curado.
3. Utilizar herramientas adecuadas y personal capacitado.
4. Conservar el comprobante de compra.
5. En caso de reclamación, presentar evidencia fotográfica con breve descripción y permitir la inspección técnica.

Consideraciones clave:

- Este producto es un revestimiento o estuco que asemeja al acabado de chukum artesanal. Los efectos veteados, transiciones de tono y diferencias entre zonas aplicadas son propios del diseño final.
- La homogeneidad del color depende del mezclado correcto del producto, la proporción de agua utilizada y la técnica del instalador.
- Las **variaciones de tonos** son normales en productos con pigmentación mineral y pueden presentarse **entre lote y lote, y entre sacos del mismo lote**, por lo que recomendamos planear y estimar las cantidades completas de su obra para minimizar la variación de tonalidades.
- No se garantiza la continuidad de tono en igualaciones, ni en continuaciones de obra.

Condiciones de Garantía aplicables:

- La Garantía aplica exclusivamente por defectos de fabricación (endurecimiento inadecuado, desprendimiento sin causa externa y errores de marcaje).
- No aplica por problemas estéticos derivados de: mala mezcla, exceso de agua o mal almacenaje; tiempos prolongados de reposo antes de aplicación; técnicas de aplicación no recomendadas.

En caso de proceder la Garantía:

- La reposición se realizará **únicamente en producto equivalente**, sin cobertura de costos por mano de obra ni aplicación.
- El plazo máximo para ingresar un reclamo por Garantía es de **1 mes** después de la aplicación y un máximo de **6 meses** después de adquirido el producto.
- Toda aquella reclamación **deberá ser evaluada por un técnico de Kimikolor®**, quien emitirá un informe en un plazo de **72 hrs** después de la visita. En caso de proceder, se realizará una **reposición de producto**, no de mano de obra.

