

85
years
1937-2022



EL SOCIO MUNDIAL
DE LA CONSTRUCCIÓN

2023

Presentación Comercial

Día tras día, los constructores del **mundo** pueden contar con **Mapei**. Más de **85 años** de experiencia a disposición de todos nuestros clientes.

Enfocados en proveer

SOLUCIONES DE EXCELENCIA

desde 1937

Mapei Group: todo el equipo trabajando para proveer soluciones

Para MAPEI, la calidad en los productos y servicios marca la diferencia: por eso somos líderes mundiales en la producción y distribución de adhesivos para recubrimientos cerámicos y porcelánicos, acabados, selladores, impermeabilizantes y más.



Rodolfo Squinzi
fundador de MAPEI en 1937



TRANSPARENCIA Y EFICACIA: SON LAS IDEAS COMPARTIDAS

POR UN GRUPO FORMIDABLE, DESTINADO A CRECER DURANTE MUCHOS AÑOS **GIORGIO SQUINZI** CEO

Materiali Ausiliari Per l'Edilizia e l'Industria

Materiales auxiliares para la construcción y la industria



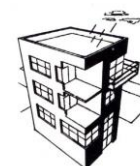
MAPEI®



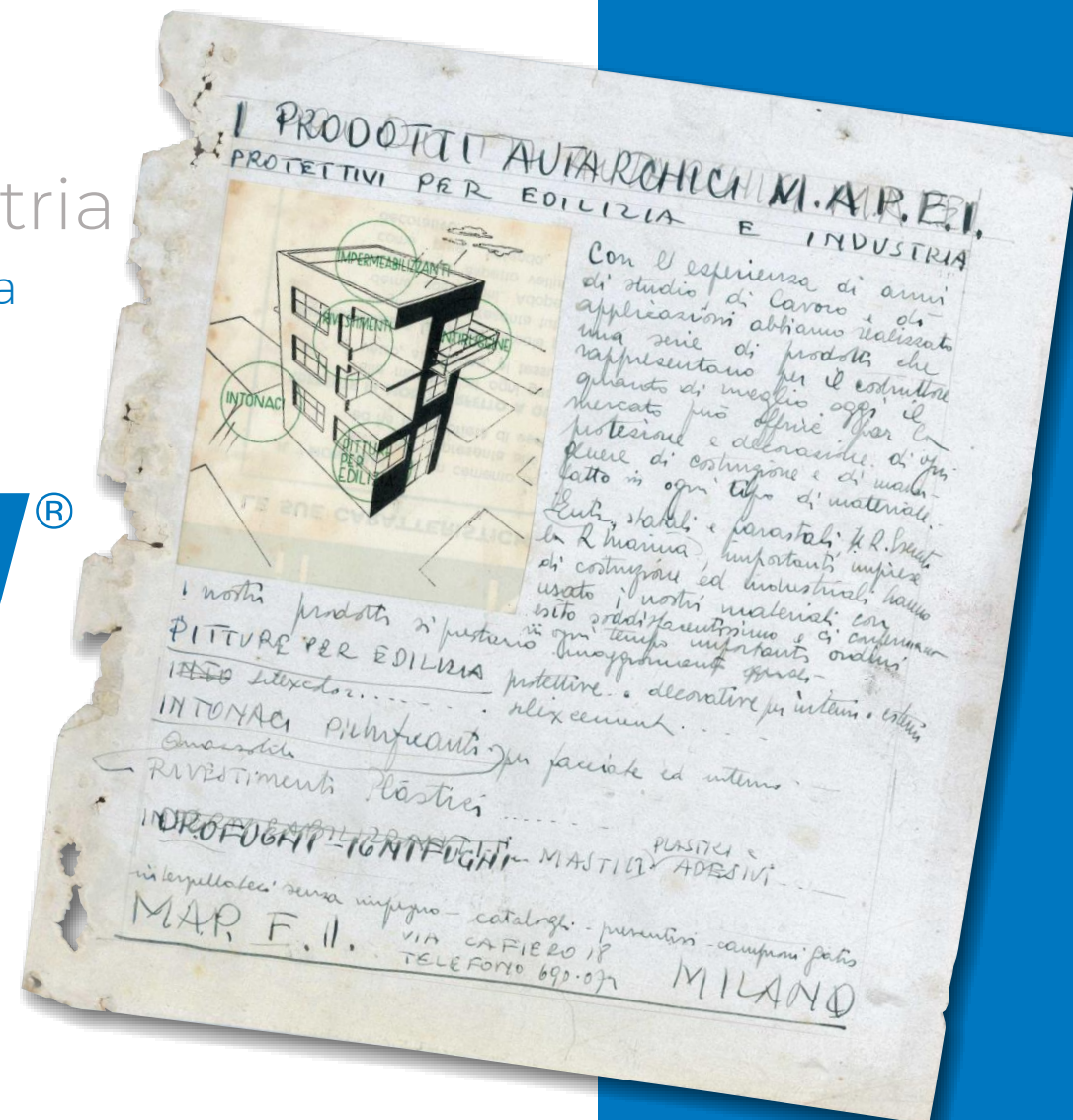
Matraz símbolo asociado con la química

Cubo figura asociada a la construcción

El primer logo mostraba un edificio típico italiano de los años 30. donde las diferentes áreas de aplicación de los productos Mapei son resaltadas (impermeabilizaciones, revestimientos, antioxidantes y pinturas).



IL NOSTRO MARCHIO



Primer logotipo de MAPEI creado en 1937

INNOVACIÓN Y CREATIVIDAD



32

Centros de investigación principales en 20 países



5%

de la facturación anual destinada a I+D



75

Laboratorios de control de calidad

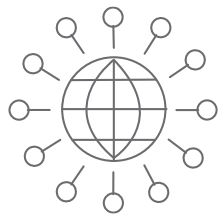


“

LA ESPECIALIZACIÓN INCLUYE EL INTERCAMBIO DE CONOCIMIENTOS ENTRE LOS DIFERENTES EQUIPOS DE INVESTIGACIÓN Y DESARROLLO DEL GRUPO MAPEI Y LA CONSTANTE ACTUALIZACIÓN DE CONOCIMIENTOS MEDIANTE PROYECTOS DE INVESTIGACIÓN CONJUNTOS CON LA COMUNIDAD CIENTÍFICA.

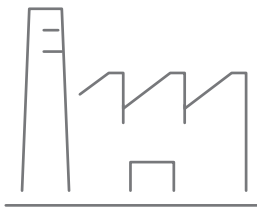
MARCO SQUINZI
Director de investigación y desarrollo

”



91

Subsidiarias en 57
países



84

Plantas en cinco continentes
en 35 países



66,000

Clientes en todo el mundo

Más de



11000

Empleados

MAPEI GROUP SEGUIMOS CONSTRUYENDO EN GRANDE

El crecimiento de **Mapei** ha sido constante porque se basa en valores del pasado que tienen el mérito de seguir siendo relevantes hoy en día.










Un equipo formidable que
crece con los retos.

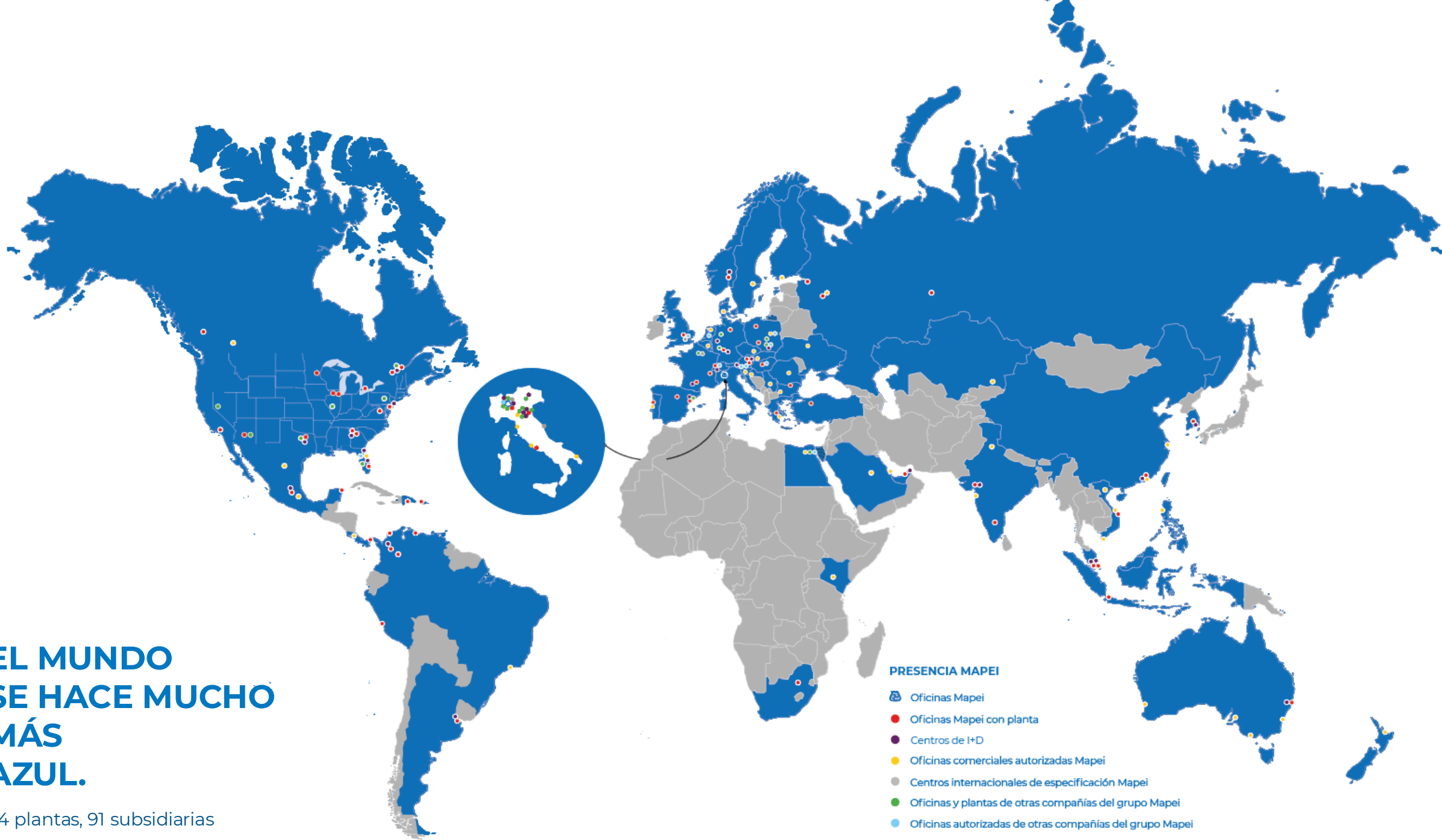
EL MUNDO SE HACE MUCHO MÁS AZUL.

84 plantas, 91 subsidiarias



PRESENCIA MAPEI

-  Oficinas Mapei
-  Oficinas Mapei con planta
-  Centros de I+D
-  Oficinas comerciales autorizadas Mapei
-  Centros internacionales de especificación Mapei
-  Oficinas y plantas de otras compañías del grupo Mapei
-  Oficinas autorizadas de otras compañías del grupo Mapei



PRODUCTOS Y SOLUCIONES

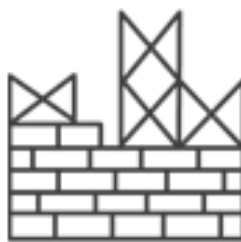
Gracias a la calidad de nuestros productos e innovaciones desarrollados en nuestros laboratorios de I+D, podemos ofrecer a los constructores, líneas de producto y soluciones respetuosas con el ambiente que también reducen el consumo de energía.

Nuestro objetivo es mejorar la calidad de vida, la seguridad y el confort de las edificaciones que habitamos.



27,900

Toneladas de productos enviados cada día.
Nuestro sistema de producción: potente, eficiente, flexible y sostenible



Más de

6,000

Productos para construcción, una oferta sin igual para todas las partes del mundo

MAPEI EN MÉXICO



Gracias a la calidad de nuestros productos e innovaciones desarrollados en nuestros laboratorios de I+D, podemos ofrecer a los constructores, líneas de producto y soluciones respetuosas con el ambiente que también reducen el consumo de energía.



CEDIS



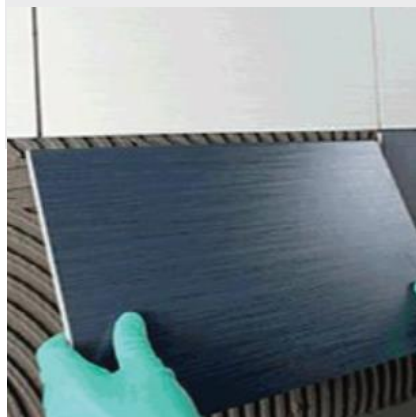
CORPORATIVO



NUESTRAS LÍNEAS DE PRODUCTOS

Las soluciones Mapei le permiten resolver cualquier tipo de problema de la construcción, gracias a la utilización de productos de alta calidad y al constante desarrollo de innovaciones tecnológicas.

ADHESIVOS PARA
CERÁMICA,
PORCELANATOS
Y PIEDRA NATURAL



SELLADO, PROTECCIÓN
Y LIMPIEZA DE PIEDRAS



MORTEROS Y ESTUCOS



ADHESIVOS PARA
PISOS DE MADERA



ADHESIVOS PARA
VINIL Y ALFOMBRAS



RESTAURACIÓN DE
CONCRETO



SOLUCIONES

para cualquier tipo de obra

NUESTRAS LÍNEAS DE PRODUCTOS



IMPERMEABILIZACIÓN



GROUTS



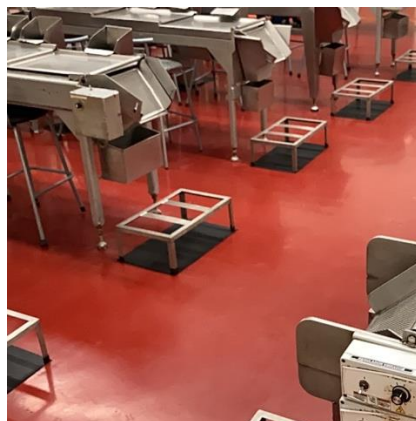
ADHESIVOS Y
SELLADORES ELÁSTICOS



REFUERZO
ESTRUCTURAL



PISOS INDUSTRIALES



CONSTRUCCIÓN
SUBTERRANEA



ADITIVOS PARA
CONCRETO

ADITIVOS PARA
CEMENTO



SOLUCIONES
para cualquier tipo de obra



Piso higiénico para
Erika de Reynosa



Preparatoria
campus UNAM



Centro Cultural
Manuel Gómez Morín



Túnel México Toluca



Residencial Kaana



Desarrollo
Habitacional Sadasi



Ruta de la
Amistad



Aeropuerto Monterrey



Estadio de Fútbol Club Monterrey

MÁS DE **85 AÑOS** DE HISTORIA MILES DE **PROYECTOS GLOBALES**

En Mapei vemos el mundo como una enorme obra al aire libre. En todo el mundo existen construcciones importantes gracias a nuestros productos y asistencia técnica: una señal evidente de que Mapei está siempre presente en el escenario de la construcción global. **El proyecto más emocionante es el futuro.**

**AMPLIA EXPERIENCIA EN
EDIFICACIONES COMERCIALES,
INDUSTRIALES, DEPORTIVAS Y
PÚBLICAS YA SEAN
NUEVAS O EXISTENTES**

PRODUCTOS PARA PROFESIONISTAS DE LA CONSTRUCCIÓN



MAPEI ofrece productos vanguardistas que logran resultados satisfactorios en cada proyecto en el que está involucrado.

Nuestro compromiso es el desarrollo de materiales que cumplan con todos los requisitos de desempeño y alta calidad avalado por estándares internacionales.

Amplia oferta de sistemas para los diferentes procesos constructivos soportado por nuestro equipo comercial y técnico y con el respaldo de nuestras sesiones de entrenamiento en nuestro Centro de Capacitación.

MAPEI Y LA SUSTENTABILIDAD

Más de 110 productos de MAPEI aportan puntos para proyectos certificados y son compatibles con los requisitos de LEED

Ultralite Mortar™ que usa más del 20% de contenido reciclado.

La línea de adhesivos **Ultrabond ECO®** con muy bajo contenido de VOCs (compuestos orgánicos volátiles).

Además, la tecnología innovadora de baja emisión de polvo, que se encuentra en el mortero **Ultraflex™ II** y el mortero **Ultraflex LFT** ayuda a reducir las partículas, lo que contribuye a los requisitos de LEED para la calidad del aire interior.





CAPACITACIÓN Y SOPORTE TÉCNICO

En apoyo permanente hacia nuestros clientes impartimos cursos y seminarios. Nuestro servicio de asistencia técnica para profesionales esta a la disposición de nuestros clientes desde la fase de diseño hasta la ejecución en obra y la solución de diferentes retos que se presentan en el proceso.



MAPEI ofrece a sus clientes diferentes tipos de entrenamiento



CAPACITACIÓN CEM

Entrenamientos presenciales en el CEM enfocados en la exposición y aplicación de líneas de productos estratégicas.



CAPACITACIÓN ONLINE

Entrenamientos a través de diversas aplicaciones digitales enfocados en la exposición de líneas de productos estratégicas.



ENTRENAMIENTOS EN SITIO

Visitas de obra para dar apoyo a clientes: entrenamientos, asesorías, diagnósticos o atender reclamaciones.



PLÁSTICAS PROFESIONALES

Exposiciones de temas diversos de interés enfocados a institutos, colegios, universidades y asociaciones afines.



MAPEI EXPERTO

Entrenamientos enfocados en la aplicación de sistemas especializados, como los pisos industriales, refuerzo estructural, impermeabilización y pisos resilientes.



MAPEI EXPERTO LCM

Entrenamientos enfocados en el conocimiento del concreto y sus componentes, con énfasis en los aditivos como línea de productos estratégica.



MAPEI®
— TOUR



CENTRO DE ENTRENAMIENTO MÓVIL

MAPEI Tour

Centro de entrenamiento móvil que acompaña a clientes en obras y puntos de venta.

Socio Instalador

Programa de entrenamientos que busca la fidelización y profesionalización de los instaladores del medio.

Beneficios como:

- Capacitaciones gratuitas
- Actualizaciones
- Eventos
- Rifas y mucho más





Reference Projects

PROYECTOS DE REFERENCIA

La identidad de la comunidad está evolucionando para centrarse más en torno a los hitos.

En el contexto de visiones ambiciosas de reurbanización urbana, estas se construyen para tener una influencia positiva en la economía local y en la cultura de la comunidad. En Mapei estamos orgullosos del papel que desempeñamos en estos proyectos, aportando conocimientos, pasión y soluciones para optimizar la experiencia de un barrio.

AEROPUERTO INTERNACIONAL

Monterrey, N.L.

En la ampliación de la terminal del aeropuerto internacional de Monterrey se instaló un sistema de terrazo epóxico

Mapefloor System 35 F.

Piso industrial altamente decorativo y resistente de fácil limpieza y mantenimiento.





PLANTA HUMPHREY PECAN TORREÓN

Para resolver las necesidades de operación de esta planta, MAPEI recomendó la instalación de un revestimiento en tres capas: Primario y capa autonivelante con **Mapecfloor CPU / MF @ 3.5 mm** y acabado final con **Mapecfloor CPU / TC @ 16 mils**, logrando así solventar la problemática que enfrentaba esta área de operación.

TÚNEL FERROVIARIO

TOLUCA, EDO. DE MÉXICO

Con un costo de 3.18 billones de dólares
MAPEI proveyó productos para túneles y
aditivos para concreto como son:

DYNAMON XTEND W500RM Y

PLANITOP X entre otros.



FACULTAD DE ARQUITECTURA E INGENIERÍA

UNIVERSIDAD DE GUANAJUATO

Se propuso un sistema de restauración reforzado para eliminar los agrietamientos de los muros generados por dos problemas principales: las vibraciones provenientes del paso subterráneo y la humedad existente en los muros.

Se renovó el acabado de los muros con el sistema Vitruvio base cal reforzado con **MAPENET** y **MAPEGRID**. La cornisa superior recibió un tratamiento especial con el impermeabilizante flexible base cal **MAPE ANTIQUE ECOLASTIC**, para dar de esta forma un acabado final y protección integral a toda la fachada.





HOTEL MAJESTIC ELEGANCE COSTA MUJERES QUINTANA ROO.

La impermeabilización de las piscinas de este hotel implicaban un diseño muy elegante y complejo, que a su vez demandaba un sistema impermeable que garantizara un desempeño excepcional por muchos años. La solución propuesta para cumplir estas expectativas se basó en el impermeabilizante **MAPELASTIC SMART + MAPENET 150**.

Además, Mapei se utilizó **ULTRAFLEX LFT** para adherir los pisos de cerámica y **KERACOLOR FF** para el tratamiento de las juntas. Ambos productos con excelentes propiedades para ambientes subacuáticos con alto contenido de cloro.

ESTADIO BBVA Bancomer Monterrey, N.L.

En el estadio de los Rayados se utilizaron productos de reparación de concreto así como sistemas de revestimientos porcelánicos y granito, sistemas de impermeablización, anclajes, aditivos y acabados para concreto.



CATEDRAL DE IRAPUATO GUANAJUATO

Para restaurar este monumento icónico MAPEI recomendó un sistema estructural de refuerzo FRP confirmado por el mortero de restauración **PLANITOP 12 SR**, y un sistema de refuerzo de fibras de carbono compuesto por **MAPEWRAP PRIMER 1**, **MAPEWRAP 31 T** y **MAPEWRAP C UNI AX 600**, recubierto con el impemeabilizante **MAPELASTIC** para proteger todo el sistema de la intemperie.





TEMPTATIONS RESORT

Cancún, Q.R.

La instalación de la fachada es de MOSAICO DIGITAL se utilizó

ULTRABOND ECO PU 2K por su capacidad de compensar los movimientos de la estructura, las juntas fueron llenadas con **KERACOLOR FF.**



EX HACIENDA EL COPAL GUANAJUATO

Los muros exteriores estaban sufriendo un severo proceso de deterioro debido a la falta de acabado y mantenimiento. Esto provocó la desintegración de juntas de mampostería, grietas, fisuras provocando una invasión de flora y microflora parasitarias.

Se implementó una solución mediante las pinturas base cal de Mapei de la línea Vitruvio Jabelga y otros productos para acabados de muros también de base cal.



KAANA RESIDENCIAL

Cancún, Q.R.

El residencial eco sostenible ubicado en Cancún fue impermeabilizado en sus muros con **MAPELASTIC AQUADEFENSE**, mientras que las instalaciones de loseta fueron unidas con **ULTRAFLEX 2** y las juntas rellenas con **KERACOLOR FF** y protegidas con **ULTRACARE PENETRATING PLUS**

SOL BÍPEDO RUTA DE LA AMISTAD MÉXICO 68 CDMX.

Este monumento ha estado expuesto al clima y a la contaminación durante 50 años. Una vez terminadas las reparaciones (**MAPECEM QUICK PATCH**) el monumento fue impermeabilizado (**MAPELASTIC SMART**) y pintado (**ECO PRIM GRIP** Y **MAPEFLOOR FINISH 58 W**).





RESTAURACIÓN DEL HOTEL EMILIANO LEÓN, MÉXICO

La intervención de Mapei se realizó con productos a base de cal como el **REPELLO VITRUVIO** y el **ACABADO FINO VITRUVIO** en los muros de la casona, y fueron complementados con productos de consolidación (**CONSOLIDANTE 80/20**) y promotores de adherencia.



RESTAURACIÓN DEL TEMPLO DE SAN SEBASTIÁN GTO., MÉXICO

Restauración para recuperar el valor arquitectónico e histórico del templo. Mapei recomendó la línea Vitruvio, productos base cal para repello y acabado fino para muros y **MAPE-ANTIQUE I15** inyectado en grietas.

IMPERMEABILIZACIÓN BIBLIOTECA DE LA UNIVERSIDAD IBEROAMERICANA LEÓN, MÉXICO

Aplicación de **AQUAFLEX ROOF PREMIUM** previo a la instalación de paneles solares en el techo de la Biblioteca Jorge Vértiz C. es un **imAQUAFLEX ROOF PREMIUM** permeabilizante de poliuretano, resistente al tráfico ligero y de alto rendimiento



RESTAURACIÓN URBANA DE VICTORIA GTO

VICTORIA, MÉXICO

Rescate y la preservación de los edificios históricos en la ciudad construidos en su mayoría con con adobe y cal. Mapei recomendó la línea de recubrimientos base cal **VITRUVIO**.





ZONA PEDIÁTRICA HOSPITAL DE NIÑOS

Ciudad de
Guatemala

En este proyecto se realizó la
preparación de superficie con
Planiprep SC para luego instalar
el vinil en rollo con el adhesivo
Ultrabond ECO 350.



PLANTA SAMBORO

Villa Nueva

Para resolver las necesidades de operación de esta planta MAPEI recomendó la instalación de un revestimiento epóxico del sistema 32.

Primer SN como primario, **Mapecfloor I300 SL + Quartz**