

SUPRA



Elegancia en tu cocina

Parrillas • Campanas • Hornos • Electrodomésticos

CATÁLOGO 2025



Somos una empresa de manufactura, importación y distribución de productos para el hogar
¡orgullosamente mexicana!

Con más de 15 años en el mercado, somos especialistas en investigación y desarrollo ofreciendo la mejor solución en parrillas de gas, eléctricas y de inducción, así como campanas extractoras, hornos de gas y eléctricos. Desarrollamos nuestros productos con la más alta tecnología, calidad y diseño, siempre buscando satisfacer las necesidades de los clientes más exigentes.

¿Por qué nuestros clientes eligen SUPRA?

Nuestro ADN está conformado por cuatro pilares que están enfocados en nuestros clientes y consumidores:

- Innovación constante
- Amplio catálogo de productos y disponibilidad inmediata
- La mejor propuesta de valor con una excelente relación costo - beneficio
- Servicio y soporte técnico a nivel nacional, además de 2 años de garantía GRATIS, gracias a los altos estándares de calidad que manejamos

¿Por qué tener SUPRA?

- Es tener en el piso de venta una marca nueva y fresca, con respaldo de servicio y garantía a nivel nacional.
- Contamos con la preferencia de los consumidores, lo que nos ha permitido ser la marca con mayor crecimiento del mercado en las categorías que participamos.
- Tenemos una familia de productos innovadores, de alta calidad y prestigio a un precio accesible.



TECNOLOGÍA SUPRA EN PARRILLAS DE INDUCCIÓN



**EL FUEGO cambió el mundo,
La INDUCCIÓN lo volverá a hacer.**

Tecnologías:

- Zonas de cocción **SMARTHeat** para máximo aprovechamiento de energía
- Función **TurboHeating System** para potencia extra*
- Temporizadores independientes, programa su apagado y disfruta tu tiempo libre
- **Perillas HORUS** con display integrado*
- **Melt Function** opción de nivel de temperatura mínimo para platillos delicados
- Superficie SUPRA **Thermal Impact Glass** súper resiste y fácil de limpiar
- Tecnología **SMARTDetector** si no detecta un sartén compatible la parrilla se apagará automáticamente
- Función **CoolDown** enfría rápidamente tu parilla después de usarla
- Facilita tu vida controlándolas desde tu smartphone*
- Zonas de cocción **LIMITLESS** combina dos zonas para una mayor superficie de cocción*

**Consulta los modelos con estas características.*

Beneficios:

- **EcoFriendly** cero combustión y ahorro de energía



INDUCCIÓN

USO

PARRILLAS DE INDUCCIÓN

AHORRO DE GAS Y DE ENERGÍA ELÉCTRICA



Beneficios:

- Son modernas, ya que funcionan por medio de la generación de un campo electromagnético que calientan solo el recipiente metálico con el que tengan contacto, manteniendo la cubierta fría y negra todo el tiempo.
- Son mucho más rápidas, ya que calientan de forma inmediata además de contar con control de temperatura para lograr el nivel de cocción deseado.
- Permiten controlar la temperatura con gran precisión.
- Son más seguras, ya que al NO detectar un utensilio adecuado sobre ellas, se apagan automáticamente.
- Muy fáciles de limpiar y resistentes.
- Su apagado se puede programar.
- Gastan menos energía que las parrillas de vitrocerámica, lo que se traduce en un ahorro de dinero y mayor cuidado del medio ambiente.
- Al no haber excesos de temperaturas al cocinar, ni haber quema de gases y/o materiales, el ambiente es más limpio y saludable.

Materiales compatibles con tu parrilla de inducción SUPRA:

- HIERRO FUNDIDO

Sartenes, ollas y comales

- ACERO

Sartenes, ollas y comales

- ACERO INOXIDABLE

Sartenes, ollas y comales

- PELTRE

Sartenes, ollas y comales

¿Tienes dudas sobre el material de tus sartenes?

Si un imán se les pega en la parte de abajo, entonces ha pasado la prueba y servirá perfectamente para tu parrilla de inducción.

También puedes fijarte si en la parte de abajo tienen este  símbolo.

Para hervir 1 litro de agua, las parrillas tardaron lo siguiente:

INDUCCIÓN:	5:51 minutos
GAS:	6:55 minutos
VITROCERÁMICA:	8:46 minutos
ELÉCTRICA:	15:11 minutos



Escanea el QR y ve la prueba.

Busca este símbolo en tu sartén



INDUCCIÓN



TECNOLOGÍA SUPRA EN PARRILLAS DE INDUCCIÓN





INDUCCIÓN, LA EVOLUCIÓN DEL FUEGO



1Q-IN

Parrilla de inducción magnética de sobreponer de un quemador de 110 Volts para 28 cm (11 pulgadas)

Parrilla: Frente 28 cm, Fondo 36 cm, Alto 6.5 cm

1 MÁS VENDIDO



2Q-IN

Parrilla de inducción magnética de sobreponer de dos quemadores de 110 Volts para 60 cm (24 pulgadas)

Parrilla: Frente 60 cm, Fondo 37.5 cm, Alto 4 cm



STAR TWO

Parrilla de inducción magnética de sobreponer de dos quemadores de 110 Volts para 60 cm (24 pulgadas)

Parrilla: Frente 58 cm, Fondo 35 cm, Alto 6.5 cm



BRUSH W TWO

Parrilla de inducción magnética de sobreponer de dos quemadores de 110 Volts con cubierta en acabado cepillado y cuerpo en color blanco para 60 cm (24 pulgadas)

Parrilla: Frente 59 cm, Fondo 38 cm, Alto 6.5 cm



INDUCCIÓN, LA EVOLUCIÓN DEL FUEGO



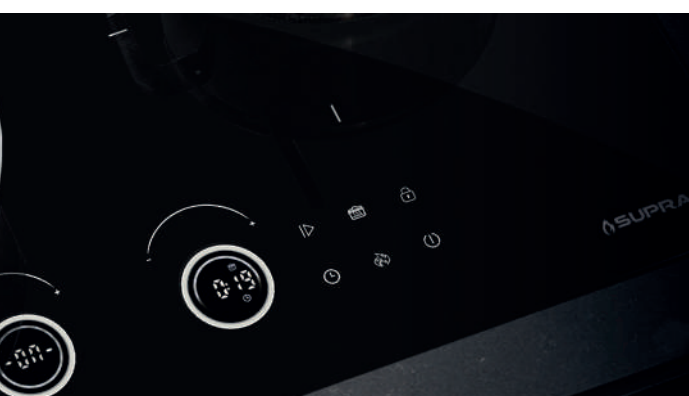
BEYOND 73 **PRODUCTO NUEVO**

Parrilla de inducción magnética empotrable de dos quemadores de 127 Volts para 73 cm (29 pulgadas)

- Display en perillas
- Dos funciones preestablecidas de cocción
- Apagado automático después de 60 segundos sin uso

Parrilla: Frente 73 cm, Fondo 41 cm, Alto 9 cm

Empotre: Frente 65 cm, Fondo 34.5 cm





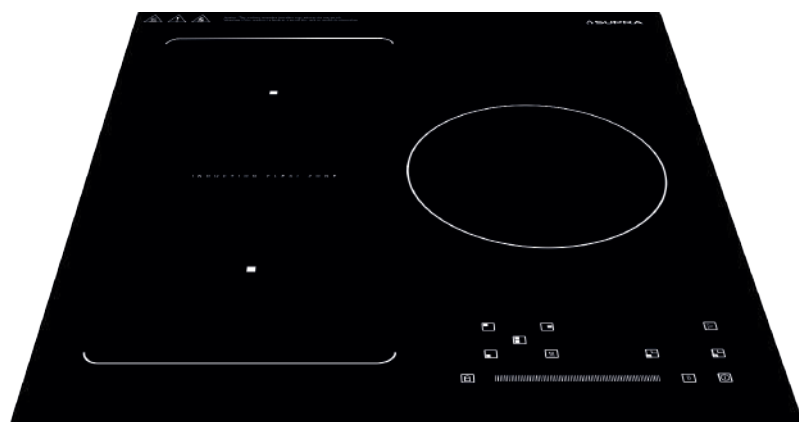
LA NUEVA FORMA DE COCINAR



DUE-V

Parrilla de inducción magnética empotrable de dos quemadores verticales de 110 Volts para 30 cm (12 pulgadas)

Parrilla: Frente 30 cm, Fondo 52 cm, Alto 7 cm
Empotre: Frente 27 cm, Fondo 49 cm



3Q-IN-220

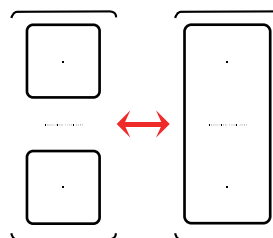
PRODUCTO NUEVO

Parrilla de inducción magnética empotrable de 3 quemadores de 220 Volts para 45 cm (18 pulgadas)

- Dos zonas **LIMITLESS**. Combina dos quemadores y amplía la zona de cocinado.
- Una zona jumbo

Parrilla: Frente 45 cm, Fondo 51 cm, Alto 6 cm
Empotre: Frente 43 cm, Fondo 49 cm

INDUCTION
FLEXI ZONE



Dos zonas **LIMITLESS**.
Combina dos quemadores y amplía la zona de cocinado.



INDUCCIÓN, LA EVOLUCIÓN DEL FUEGO

4Q-IN

Parrilla de inducción magnética empotrable de cuatro quemadores de 110 Volts para 60 cm (24 pulgadas)

Parrilla: Frente 59 cm, Fondo 52 cm, Alto 6 cm
Empotre: Frente 56.5 cm, Fondo 49.5 cm



1 MÁS VENDIDO

4Q-IN-220V

Parrilla de inducción magnética empotrable de cuatro quemadores de 220 Volts para 60 cm (24 pulgadas)

Parrilla: Frente 59 cm, Fondo 52 cm, Alto 6.3 cm
Empotre: Frente 56 cm, Fondo 49.5 cm

EL CABLE NO LLEVA CLAVIJA

Para garantizar una conexión más segura a tu instalación eléctrica.

EL CABLE NO LLEVA CLAVIJA





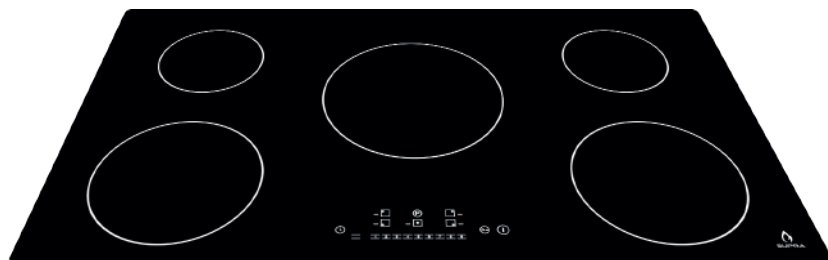
INDUCCIÓN, LA EVOLUCIÓN DEL FUEGO



INDUZIONE 76

Parrilla de inducción magnética empotrable de cuatro quemadores de 110 Volts para 77 cm (30 pulgadas)

Parrilla: Frente 77 cm, Fondo 52 cm, Alto 6.9 cm
Empotre: Frente 74.5 cm, Fondo 49.5 cm



5Q-IN

Parrilla de inducción magnética empotrable de cinco quemadores de 110 Volts para 90 cm (36 pulgadas)

Parrilla: Frente 90 cm, Fondo 52 cm, Alto 7 cm
Empotre: Frente 87 cm, Fondo 49 cm



5Q-IN-220V

Parrilla de inducción magnética empotrable de cinco quemadores de 220 Volts para 90 cm (36 pulgadas)

Parrilla: Frente 90 cm, Fondo 52 cm, Alto 7 cm
Empotre: Frente 87 cm, Fondo 49 cm

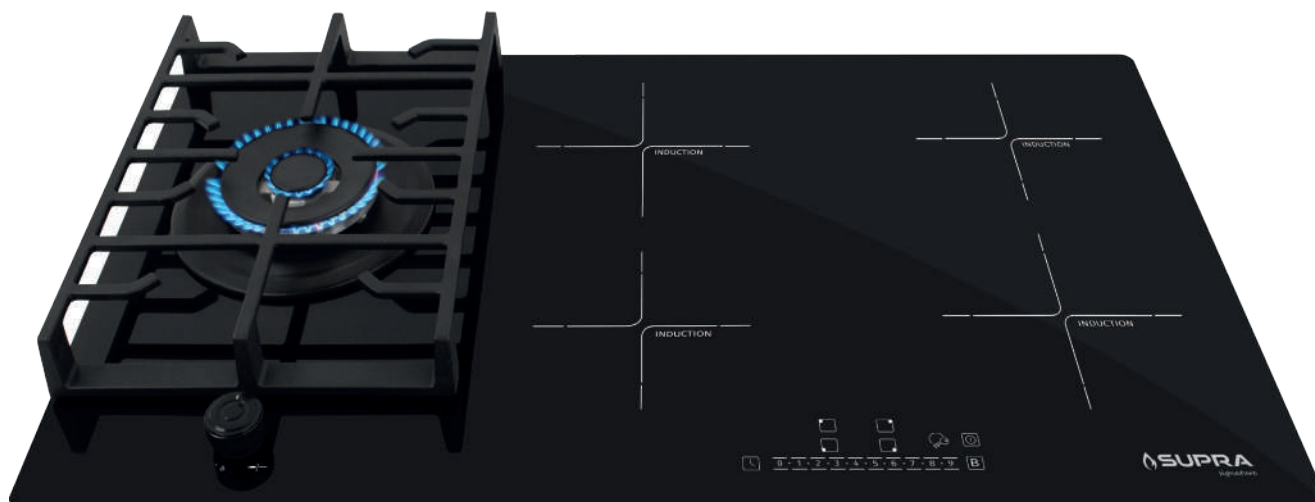
EL CABLE NO LLEVA CLAVIJA

Para garantizar una conexión más segura a tu instalación eléctrica.





EL PODER DEL GAS, LA PRACTICIDAD DE LA ELECTRICIDAD



DUALITY 90 **PRODUCTO NUEVO**

Parrilla híbrida (gas e inducción a 220 V) para 90 cm (34 pulgadas)

GAS

- Termopar en el quemador
- 1 quemador **SMARTFlame**, que garantiza una distribución uniforme de la flama
- Sistema de encendido electrónico **QuickStart**
- Perilla **LiveResponse**, permiten controlar de manera precisa la intensidad de la flama

INDUCCIÓN

- 4 Zonas de cocción **SMARTHEAT**
- 9 Niveles de potencia + **TurboHeating System**
- Temporizador
- Bloqueo de seguridad del panel

Parrilla: Frente 87.4 cm, Fondo 51 cm, Alto 11 cm
Empotre: Frente 84 cm, Fondo 48 cm



TECNOLOGÍA SUPRA EN PARRILLAS DE VITROCERÁMICA



Tecnologías:

- Zonas de cocción **SMARTHeat** para máximo aprovechamiento de energía
- Zona **HeatFit** adapta el tamaño de la zona de cocción para sartenes más grandes*
- Perillas **LiveResponse** para control preciso de la temperatura*
- Zona de servicio **Keep Warm Zone** para mantener calientes los alimentos

**Consulta los modelos con esta características.*

Beneficios:

- Elegante marco de aluminio para una máxima resistencia*
- Funciona con todos los utensilios de cocina



¡Cocina sin gas!
¡Perfectas para condominios, casas en renta o AIRBNB!

VITROROSSO-V

Parrilla eléctrica de vitrocerámica empotrable de dos quemadores de 110 Volts para 29 cm (11 pulgadas)

Parrilla: Frente 29 cm, Fondo 52 cm, Alto 5.5 cm
Empotre: Frente 27 cm, Fondo 50 cm

EL CABLE NO LLEVA CLAVIJA

Para garantizar una conexión más segura a tu instalación eléctrica.



VITRO3 **PRODUCTO NUEVO**

Parrilla eléctrica de vitrocerámica empotrable de tres quemadores a 220 Volts para 45 cm (18 pulgadas)

- 1 Zona HeatFit, Adapta la zona de cocción a recipientes más grandes para mayor eficiencia
- 1 Zona jumbo
- 1 Zona estándar

Parrilla: Frente 45 cm, Fondo 51 cm, Alto 5 cm
Empotre: Frente 43 cm, Fondo 49 cm

EL CABLE NO LLEVA CLAVIJA

Para garantizar una conexión más segura a tu instalación eléctrica.



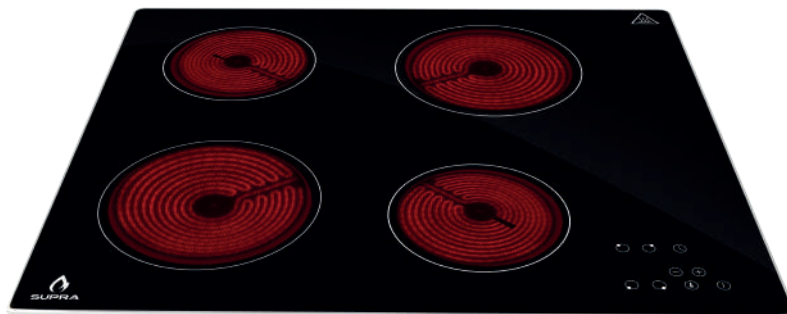
VITRO4

Parrilla eléctrica de vitrocerámica empotrable de cuatro quemadores de 220 Volts para 60 cm (23 pulgadas)

Parrilla: Frente 59.5 cm, Fondo 52.5 cm, Alto 5 cm
Empotre: Frente 55.5 cm, Fondo 48.5 cm

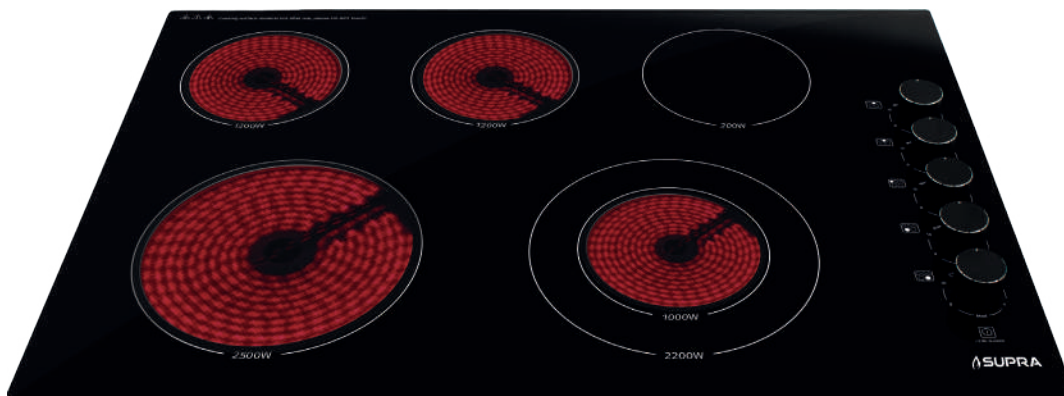
EL CABLE NO LLEVA CLAVIJA

Para garantizar una conexión más segura a tu instalación eléctrica.



¡Cocina sin gas!

¡Perfectas para condominios, casas en renta o AIRBNB!



VITRO5 **PRODUCTO NUEVO**

Parrilla eléctrica de vitrocerámica empotrable de cinco quemadores de 220 V para 76 cm (30 pulgadas)

- Panel con perillas LiveResponse
- 11 Niveles de potencia
- 5 Zonas de cocción:
- 1 Zona **HeatFit**, Adapta la zona de cocción a recipientes más grandes
- 1 Zona jumbo
- 2 Zonas estándar
- 1 Zona **KEEP WARM ZONE** mantiene los alimentos calientes antes de servirlos

Parrilla: Frente 76 cm, Fondo 51 cm, Alto 9 cm

Empotre: Frente: 73.5 cm, Fondo 48 cm

EL CABLE NO LLEVA CLAVIJA

Para garantizar una conexión más segura a tu instalación eléctrica.



TECNOLOGÍA SUPRA EN PARRILLAS ELÉCTRICAS



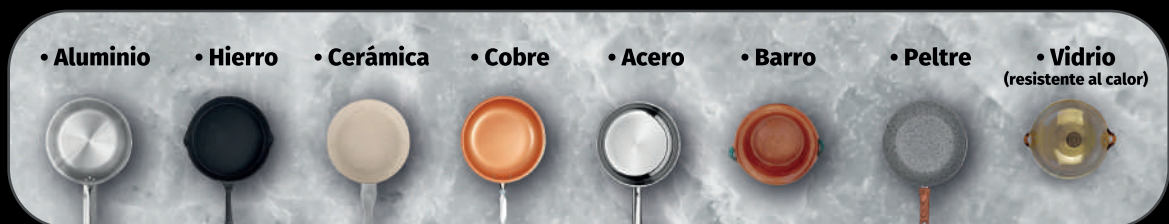
Tecnologías:

- Zonas de cocción SMARTHeat para máximo aprovechamiento de energía
- Perillas LiveResponse para control preciso de la temperatura*
- Superficie de acero inoxidable FingerPrint Resistant mucho más fácil de limpiar

**Consulta los modelos con estas características.*

Beneficios:

- Funciona con todos los utensilios de cocina.



¡Cocina sin gas!

¡Perfectas para condominios, casas en renta o AIRBNB!



2P TRAMONTO

Parrilla eléctrica empotrable de dos quemadores de plato a 110 V para 31 cm (12 pulgadas)

- Quemadores con plato difusor de calor de diferentes capacidades

Parrilla: Frente 31 cm, Fondo 51 cm, Alto 11 cm

Empotre: Frente 27 cm, Fondo 48 cm

EL CABLE NO LLEVA CLAVIJA

Para garantizar una conexión más segura a tu instalación eléctrica.



4P TRAMONTO

Parrilla eléctrica empotrable de cuatro quemadores de plato a 110 V para 60 cm (24 pulgadas)

- Quemadores con plato difusor de calor de diferentes capacidades

Parrilla: Frente 59 cm, Fondo 50.5 cm, Alto 11 cm

Empotre: Frente 55.5 cm, Fondo 47.5 cm

EL CABLE NO LLEVA CLAVIJA

Para garantizar una conexión más segura a tu instalación eléctrica.

TECNOLOGÍA SUPRA EN PARRILLAS DE GAS



Tecnologías:

- Perillas **LiveResponse** para control preciso de la flama
- Sistema de encendido electrónico **QuickStart** ya no necesitarás cerillos o encendedores
- Quemadores **SMARTFlame** para distribución uniforme de la flama
- Familia más segura con su sistema de seguridad de 2 pasos contra apertura accidental
- Superficie de acero inoxidable **FingerPrint Resistant** mucho más fácil de limpiar*
- Superficie SUPRA **Thermal Impact Glass** súper resiste y fácil de limpiar*
- Versatilidad máxima gracias a sus espreas para gas natural o L.P. fáciles de intercambiar

**Consulta los modelos con esta características.*

Beneficios:

Funciona con todos los utensilios de cocina.



DOMINO GLASS

Parrilla de gas empotrable de dos quemadores de cristal templado color negro para 32 cm (13 pulgadas)
- Sistema de encendido electrónico **QuickStart** en todos los quemadores

Parrilla: Frente 32 cm, Fondo 51.5 cm, Alto 12 cm
Empotre: Frente 27 cm, Fondo 48 cm



DOMINO STEEL

Parrilla de gas empotrable de dos quemadores de acero inoxidable para 31 cm (12 pulgadas)
- Sistema de encendido electrónico **QuickStart** en todos los quemadores

Parrilla: Frente 31 cm, Fondo 51 cm, Alto 12 cm
Empotre: Frente 27 cm, Fondo 48 cm



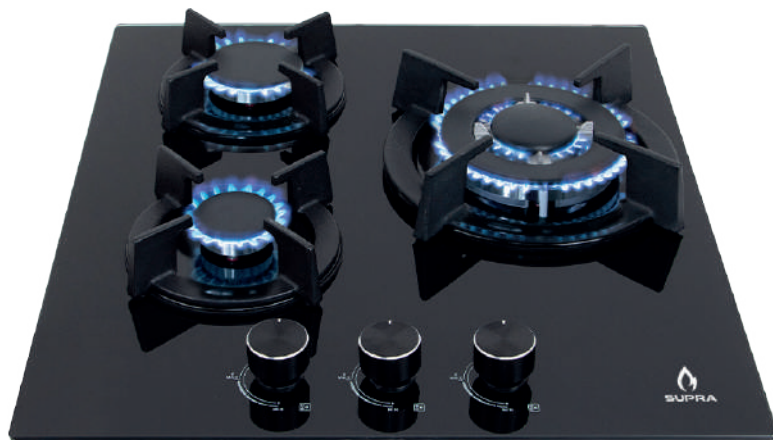
BARELLA **PRODUCTO NUEVO**

Parrilla de gas empotrable de tres quemadores de cristal templado color negro para 45 cm (18 pulgadas)

- Sistema de encendido electrónico QuickStart en todos los quemadores

Parrilla: Frente 45 cm, Fondo 51 cm, Alto 12.6 cm

Empotre: Frente 43 cm, Fondo 48 cm



BERARDI **PRODUCTO NUEVO**

Parrilla de gas empotrable de tres quemadores de acero inoxidable para 45 cm (18 pulgadas)

- Sistema de encendido electrónico QuickStart en todos los quemadores

Parrilla: Frente 45 cm, Fondo 51 cm, 12.2 cm

Empotre: Frente 43 cm, Fondo 48 cm





FRAGOLA 60 **PRODUCTO NUEVO**

Parrilla de gas empotrable de cuatro quemadores de cristal templado color negro para 60 cm (24 pulgadas)

- Termopar en todos los quemadores
- Sistema de encendido electrónico **QuickStart** en todos los quemadores
- Cuatro quemadores **SABAF SMARTFlame** que garantizan una distribución uniforme de la flama
- Perillas **LiveResponse**, permiten controlar de manera precisa la intensidad de la flama
- Maraños robustos de hierro fundido **Professional SUPRA**
- Para Gas L.P. y Natural (incluye espreas)

Parrilla: Frente 60 cm, Fondo 51 cm, Alto 10 cm

Empotre: Frente 55.5 cm, Fondo 48 cm



DAVOLA 60 **PRODUCTO NUEVO**

Parrilla de gas para empotrar de cm (47 pulgadas)

- Cubierta en acero inoxidable
- Sistema de encendido electrónico **QuickStart** en todos los quemadores
- Cuatro quemadores **SMARTFlame** que garantizan una distribución uniforme de la flama
- Perillas **LiveResponse**, permiten controlar de manera precisa la intensidad de la flama
- Parrillas de hierro fundido
- Para Gas L.P. y Natural

Parrilla: Frente 59 cm, Fondo 51 cm, Fondo 11 cm

Empotre: Frente 55.5 cm, Fondo 48 cm



IMPERIA

Parrilla de gas empotrable de cuatro quemadores de acero inoxidable para 60 cm (24 pulgadas)

- Sistema de encendido electrónico **QuickStart** en todos los quemadores
- Maraños robustos de hierro fundido **Professional SUPRA**

Parrilla: Frente 59 cm, Fondo 51 cm, Alto 11 cm

Empotre: Frente 56 cm, Fondo 48 cm

DUMA

Parrilla de gas empotrable de cuatro quemadores de acero inoxidable para 60 cm (24 pulgadas)

- Encendido electrónico necesita batería tipo "D" de 1.5 V

Parrilla: Frente 59 cm, Fondo 51 cm, Alto 10.5 cm

Empotre: Frente 56 cm, Fondo 48 cm



EXQUISIT

Parrilla de gas empotrable de cuatro quemadores de acero inoxidable para 60 cm (24 pulgadas)

- Perillas frontales de fácil acceso para un mejor control
- Sistema de encendido electrónico QuickStart en todos los quemadores

Parrilla: Frente 59 cm, Fondo 51 cm, Alto 10.5 cm

Empotre: Frente 56 cm, Fondo 48 cm



4Q-EC-N

Parrilla de gas empotrable de cuatro quemadores de cristal templado color negro para 60 cm (24 pulgadas)

- Sistema de encendido electrónico QuickStart en todos los quemadores

Parrilla: Frente 60 cm, Fondo 52 cm, Alto 12.5 cm

Empotre: Frente 56 cm, Fondo 48 cm



1 MÁS VENDIDO

4Q-EA-T

Parrilla de gas empotrable de cuatro quemadores de acero inoxidable para 60 cm (24 pulgadas)

- Sistema de encendido electrónico QuickStart en todos los quemadores

Parrilla: Frente 59 cm, Fondo 51 cm, Alto 12 cm

Empotre: Frente 56 cm, Fondo 48 cm





INCLUYE POSILLERO
DE REGALO



INCLUYE POSILLERO
DE REGALO



BRIONI

Parrilla de gas empotrable de cinco quemadores de cristal templado color negro para 76 cm (30 pulgadas)
- Encendido electrónico necesita batería tipo "D" de 1.5 V

Parrilla: Frente 76 cm, Fondo 52 cm, Alto 12 cm
Empotre: Frente 73 cm, Fondo 48 cm

ZEGNA

Parrilla de gas empotrable de cinco quemadores de acero inoxidable para 76 cm (30 pulgadas)
- Encendido electrónico necesita batería tipo "D" de 1.5 V

Parrilla: Frente 76 cm, Fondo 51 cm, Alto 11.5 cm
Empotre: Frente 72.5 cm, Fondo 47.5 cm

SENZA 76

Parrilla de gas empotrable de cinco quemadores de cristal templado color negro para 76 cm (30 pulgadas)
- Sistema de encendido electrónico QuickStart en todos los quemadores

Parrilla: Frente 76 cm, Fondo 52 cm, Alto 11.5 cm
Empotre: Frente 73 cm, Fondo 48 cm

QUANTUM 76

Parrilla de gas empotrable de 5 quemadores de acero inoxidable para 76 cm (30 pulgadas)
- Sistema de encendido electrónico QuickStart en todos los quemadores

Parrilla: Frente 76 cm, Fondo 51 cm, Alto 10.5 cm
Empotre: Frente 73.5 cm, Fondo 48 cm

5Q-PS-76

Parrilla de gas empotrable de cinco quemadores de acero inoxidable para 76 cm (30 pulgadas)
Piacere Steel
- Sistema de encendido electrónico QuickStart en todos los quemadores

Parrilla: Frente 76 cm, Fondo 51 cm, Alto 12 cm
Empotre: Frente 73 cm, Fondo 48 cm

1 MÁS
VENDIDO

5Q-PG-76

Parrilla de gas empotrable de cinco quemadores de cristal templado color negro para 76 cm (30 pulgadas)
Piacere Glass

- Sistema de encendido electrónico **QuickStart** en todos los quemadores

Parrilla: Frente 76 cm, Fondo 52 cm, Alto 11.5 cm
Empotre: Frente 73 cm, Fondo 48 cm



CAVALLINA 76 **PRODUCTO NUEVO**

Parrilla de gas empotrable de cinco quemadores de acero inoxidable para 76 cm (30 pulgadas)

- Cinco quemadores **SABAF SMARTFlame**
- **Termopar** en todos los quemadores
- Marañas **EDGE TO EDGE Professional SUPRA** de hierro fundido
- Sistema de encendido electrónico **QuickStart** en todos los quemadores

Parrilla: Frente 76 cm, Fondo 51 cm, Alto 12.7 cm
Empotre: Frente 72.5 cm, Fondo 48 cm



SUPRA
signature

AMARENA 87 **PRODUCTO NUEVO**

Parrilla de gas empotrable de cinco quemadores de acero inoxidable para 87 cm (34 pulgadas)

- Diseño a ras de la cubierta de tu cocina
- Sistema de encendido electrónico **QuickStart** en todos los quemadores
- Cinco quemadores **SABAF SMARTFlame** que garantizan una distribución uniforme de la flama
- Marañas **EDGE TO EDGE Professional SUPRA** de hierro fundido
- Perillas **LiveResponse**, permiten controlar de manera precisa la intensidad de la flama
- **Termopar** en todos los quemadores

Parrilla: Frente 87 cm, Fondo 51 cm, Alto 11 cm
Empotre: Frente 84.2 cm, 48 cm



SUPRA
signature

SPORTIVA 87 **PRODUCTO NUEVO**

Parrilla de gas empotrable de cinco quemadores de acero inoxidable para 87 cm (34 pulgadas)

- Diseño a ras de la cubierta de tu cocina
- Cubierta en acero inoxidable con charola esmaltada
- Sistema de encendido electrónico **QuickStart** en todos los quemadores
- Cinco quemadores **SABAF SMARTFlame** que garantizan una distribución uniforme de la flama
- Marañas **EDGE TO EDGE Professional SUPRA** de hierro fundido
- Perillas **LiveResponse**, permiten controlar de manera precisa la intensidad de la flama
- **Termopar** en todos los quemadores

Parrilla: Frente 87 cm, Fondo 51 cm, Alto 11 cm
Empotre: Frente 84.2 cm, Fondo 48.5 cm



SUPRA
signature



SPYDER 87 **PRODUCTO NUEVO**

Parrilla de gas empotrable de cinco quemadores de cristal templado color negro mate para 87 cm (34 pulgadas)

- Dos quemadores doble flama
- Termopar en todos los quemadores
- Sistema de encendido electrónico **QuickStart** en todos los quemadores

Parrilla: Frente 87 cm, Fondo 52.3 cm, Alto 12 cm
Empotre: Frente 83 cm, Fondo 48 cm



5Q-ES-87

Parrilla de gas empotrable de cinco quemadores de acero inoxidable para 87 cm (34 pulgadas)

Eleganza Steel

- Sistema de encendido electrónico **QuickStart** en todos los quemadores

Parrilla: Frente 87 cm, Fondo 51 cm, Alto 10.5 cm
Empotre: Frente 84 cm, Fondo 48 cm



5Q-EB-87

Parrilla de gas empotrable de cinco quemadores de acero inoxidable negro para 87 cm (34 pulgadas)

Eleganza Black

- Sistema de encendido electrónico **QuickStart** en todos los quemadores

Parrilla: Frente 87 cm, Fondo 51 cm, Alto 10.5 cm
Empotre: Frente 84 cm, Fondo 48 cm



5Q-TS-87

Parrilla de gas empotrable de cinco quemadores de acero inoxidable para 87 cm (34 pulgadas)

Treccia Steel

- Sistema de encendido electrónico **QuickStart** en todos los quemadores

Parrilla: Frente 87 cm, Fondo 52 cm, Alto 12.7 cm
Empotre: Frente 84 cm, Fondo 48 cm

5Q-TG-87

Parrilla de gas empotrable de cinco quemadores de cristal templado color negro para 87 cm (34 pulgadas)
Treccia Glass

- Sistema de encendido electrónico QuickStart en todos los quemadores

Parrilla: Frente 87 cm, Fondo 52 cm, Alto 12.7 cm
Empotre: Frente 84 cm, Fondo 48 cm



5Q-TM-87

Parrilla de gas empotrable de cinco quemadores de cristal templado acabado espejo para 87 cm (34 pulgadas)
Treccia Mirror

- Sistema de encendido electrónico QuickStart en todos los quemadores

Parrilla: Frente 87 cm, Fondo 52 cm, Alto 12.7 cm
Empotre: Frente 84 cm, Fondo 48 cm



¡ESTA SÍ MIDE 90 cm!

ONIX 90

Parrilla de gas empotrable de cinco quemadores de cristal templado color negro para 90 cm (36 pulgadas)

- Sistema de encendido electrónico QuickStart en todos los quemadores

Parrilla: Frente 90 cm, Fondo 52 cm, Alto 12.5 cm
Empotre: Frente 87 cm, Fondo 48 cm



1 MÁS VENDIDO

5Q-EA

Parrilla de gas empotrable de cinco quemadores de acero inoxidable para 90 cm (36 pulgadas)

- Sistema de encendido electrónico QuickStart en todos los quemadores

Parrilla: Frente 90 cm, Fondo 51 cm, Alto 12.2 cm
Empotre: Frente 87 cm, Fondo 48 cm





DIAMOND GLASS

Parrilla de gas empotrable de seis quemadores de cristal templado color negro para 87 cm (34 pulgadas)
- Sistema de encendido electrónico **QuickStart** en todos los quemadores

Parrilla: Frente 87 cm, Fondo 52 cm, Alto 11.5 cm
Empotre: Frente 84 cm, Fondo 48 cm



DIAMOND STEEL

Parrilla de gas empotrable de seis quemadores de acero inoxidable para 90 cm (36 pulgadas)
- Sistema de encendido electrónico **QuickStart** en todos los quemadores

Parrilla: Frente 90 cm, Fondo 51 cm, Alto 11.5 cm
Empotre: Frente 87 cm, Fondo 48 cm



OASIS **PRODUCTO NUEVO**

Parrilla de gas bajo cubierta de cinco quemadores para 86 cm (34 pulgadas)

- Parrilla diseñada para integrarse bajo la cubierta de la cocina
- Cinco quemadores italianos **SABAF SMARTFlame** que garantizan una distribución uniforme de la flama
- 1 Quemador doble flama
- 2 Quemadores estándar
- 2 Quemadores auxiliares
- Termopar en todos los quemadores
- Cuerpo de acero galvanizado
- Parrillas y tapas de quemadores en hierro fundido
- Sistema de encendido electrónico **QuickStart** en todos los quemadores
- Perillas **LiveResponse**, permiten controlar de manera precisa la intensidad de la flama
- Para Gas L.P. y Natural

Parrilla: Frente 85.5 cm x Fondo 50 cm



DUNE **PRODUCTO NUEVO**

Parrilla de gas bajo cubierta de cuatro quemadores para 120 cm (47 pulgadas)

- Parrilla diseñada para integrarse bajo la cubierta de la cocina
- Cuatro quemadores italianos **SABAF SMARTFlame** que garantizan una distribución uniforme de la flama
- 2 Quemadores doble flama
- 1 Quemador estándar
- 1 Quemador auxiliar
- Termopar en todos los quemadores
- Cuerpo de acero galvanizado
- Parrillas y tapas de quemadores en hierro fundido
- Sistema de encendido electrónico **QuickStart** en todos los quemadores
- Perillas **LiveResponse**, permiten controlar de manera precisa la intensidad de la flama
- Para Gas L.P. y Natural

Parrilla: Frente 120 cm x Fondo 46 cm



TECNOLOGÍA SUPRA EN CAMPANAS EXTRACTORAS



Tecnologías:

- **SilentTechnology** para un bajo nivel de ruido durante uso
- Tecnología **MotionSensor** contrólala sin tocarla*
- Filtros **EasyClean** atrapa grasa con triple malla de acero inoxidable*
- Muy fáciles de instalar, la salida de ducto al exterior no es obligatoria
- Sistema **SoftLift** para campanas telescópicas*
- Bisel **SmokeCatch** atrapa humo*
- Filtros **Eternity** de diseño profesional con recoge grasa*
- Panel de mando touch **HIGHSensitive***

**Consulta los modelos con esta características.*



CB-60

Campana extractora empotrable Slim de acero inoxidable para 60 cm (24 pulgadas)

- Motor poderoso con gran capacidad de extracción
- Bajo nivel de ruido
- 3 velocidades
- Luz LED

Campana: Frente 59.5 cm, Fondo 49.5 cm, Alto 13.5 cm



CB-60-BLACK

Campana extractora empotrable Slim de acero color negro mate para 60 cm (24 pulgadas)

- Motor poderoso con gran capacidad de extracción
- Bajo nivel de ruido
- 3 velocidades
- Luz LED

Campana: Frente 59.5 cm, Fondo 49.5 cm, Alto 13.5 cm



CB-76

Campana extractora empotrable Slim de acero inoxidable para 76 cm (30 pulgadas)

- Motor poderoso con gran capacidad de extracción
- Bajo nivel de ruido
- 3 velocidades
- Luz LED

Campana: Frente 75 cm, Fondo 49.5 cm, Alto 13.5 cm



CB-76-BLACK

Campana extractora empotrable Slim de acero color negro mate para 76 cm (30 pulgadas)

- Motor poderoso con gran capacidad de extracción
- Bajo nivel de ruido
- 3 velocidades
- Luz LED

Campana: Frente 75 cm, Fondo 49.5 cm, Alto 13.5 cm



CB-80

Campana extractora empotrable Slim de acero inoxidable para 80 cm (31 pulgadas)

- Motor poderoso con gran capacidad de extracción
- Bajo nivel de ruido
- 3 velocidades
- Luz LED

Campana: Frente 79.5 cm, Fondo 49.5 cm, Alto 13.5 cm



CB-80-BLACK

Campana extractora empotrable Slim de acero color negro mate para 80 cm (31 pulgadas)

- Motor poderoso con gran capacidad de extracción
- Bajo nivel de ruido
- 3 velocidades
- Luz LED

Campana: Frente 79.5 cm, Fondo 49.5 cm, Alto 13.5 cm





NUBE A-60

Campana extractora empotrable Nube de acero inoxidable para 60 cm (24 pulgadas)

- Motor poderoso con gran capacidad de extracción
- Bajo nivel de ruido
- 3 velocidades
- Luz LED

Campana: Frente 59.5 cm, Fondo 48 cm, Alto 13.5 cm



NUBE N-60

Campana extractora empotrable Nube de acero color negro para 60 cm (24 pulgadas)

- Motor poderoso con gran capacidad de extracción
- Bajo nivel de ruido
- 3 velocidades
- Luz LED

Campana: Frente 59.5 cm, Fondo 48 cm, Alto 13.5 cm



NUBE A-76

Campana extractora empotrable Nube de acero inoxidable para 76 cm (30 pulgadas)

- Motor poderoso con gran capacidad de extracción
- Bajo nivel de ruido
- 3 velocidades
- Luz LED

Campana: Frente 75 cm, Fondo 48 cm, Alto 13.5 cm



NUBE N-76

Campana extractora empotrable Nube de acero color negro para 76 cm (30 pulgadas)

- Motor poderoso con gran capacidad de extracción
- Bajo nivel de ruido
- 3 velocidades
- Luz LED

Campana: Frente 75 cm, Fondo 48 cm, Alto 13.5 cm



NUBE A-80 **PRODUCTO NUEVO**

Campana extractora empotrable Nube de acero inoxidable para 80 cm (31 pulgadas)

- Motor poderoso con gran capacidad de extracción
- Bajo nivel de ruido
- 3 velocidades
- Luz LED

Campana: Frente 79.5 cm, Fondo 48 cm, Alto 13.5 cm



NUBE N-80 **PRODUCTO NUEVO**

Campana extractora empotrable Nube de acero color negro para 80 cm (31 pulgadas)

- Motor poderoso con gran capacidad de extracción
- Bajo nivel de ruido
- 3 velocidades
- Luz LED

Campana: Frente 79.5 cm, Fondo 48 cm, Alto 13.5 cm





CM-60

Campana extractora decorativa de pared tipo moño de acero inoxidable para 60 cm (24 pulgadas)

- 3 velocidades
- Luz LED
- Motor poderoso con gran capacidad de extracción
- Bajo nivel de ruido

Campana: Frente 59.5 cm, Fondo 49 cm, Alto 58.5 cm



CM-60-BLACK

Campana extractora decorativa de pared tipo moño de acero color negro mate para 60 cm (24 pulgadas)

- 3 velocidades
- Luz LED
- Motor poderoso con gran capacidad de extracción
- Bajo nivel de ruido

Campana: Frente 59.5 cm, Fondo 49 cm, Alto 58.5 cm



CM-90

Campana extractora decorativa de pared tipo moño de acero inoxidable para 90 cm (36 pulgadas)

- 3 velocidades
- Luz LED
- Motor poderoso con gran capacidad de extracción
- Bajo nivel de ruido

Campana: Frente 89.5 cm, Fondo 49.5 cm, Alto 58.5 cm

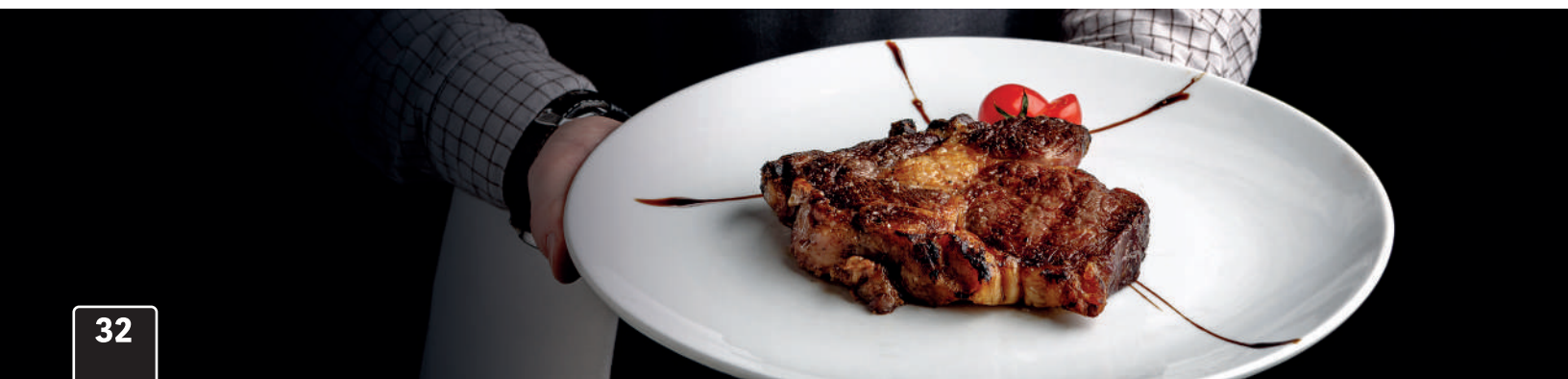


CM-90-BLACK

Campana extractora decorativa de pared tipo moño de acero color negro mate para 90 cm (36 pulgadas)

- 3 velocidades
- Luz LED
- Motor poderoso con gran capacidad de extracción
- Bajo nivel de ruido

Campana: Frente 89.5 cm, Fondo 49.5 cm, Alto 58.5 cm



CC-60

Campana extractora decorativa de pared de acero inoxidable con cristal curvo para 60 cm (24 pulgadas)

- 3 velocidades
- Luz LED
- Motor poderoso con gran capacidad de extracción
- Bajo nivel de ruido

Campana: Frente 59.5 cm, Fondo 47 cm, Alto 54 cm - 102 cm (Altura con ductos exteriores)



CC-60-BLACK

Campana extractora decorativa de pared de acero color negro mate con cristal curvo para 60 cm (24 pulgadas)

- 3 velocidades
- Luz LED
- Motor poderoso con gran capacidad de extracción
- Bajo nivel de ruido

Campana: Frente 59.5 cm, Fondo 47 cm, Alto 54 cm - 102 cm (Altura con ductos exteriores)





CC-76

Campana extractora decorativa de pared de acero inoxidable con cristal curvo para 76 cm (30 pulgadas)

- 3 velocidades
- Luz LED
- Motor poderoso con gran capacidad de extracción
- Bajo nivel de ruido

Campana: Frente 74.5 cm, Fondo 47 cm, Alto 54 cm - 102 cm (Altura con ductos exteriores)



CC-76-BLACK

Campana extractora decorativa de pared de acero color negro mate con cristal curvo para 76 cm (30 pulgadas)

- 3 velocidades
- Luz LED
- Motor poderoso con gran capacidad de extracción
- Bajo nivel de ruido

Campana: Frente 74.5 cm, Fondo 47 cm, Alto 54 cm - 102 cm (Altura con ductos exteriores)



CC-87-SKYFALL

Campana extractora decorativa de pared de acero color negro brillante con cristal curvo para 87 cm (34 pulgadas)

- Sensor de encendido inteligente
- 3 velocidades
- Luz LED
- Cristal Curvo
- Controles touchscreen
- Temporizador
- Display de color intercambiable
- Control remoto
- Motor poderoso con gran capacidad de extracción
- Bajo nivel de ruido

Campana: Frente 87 cm, Fondo 49 cm, Alto 50 cm



Incluye:
Control remoto

CC-90-AC

Campana extractora decorativa de pared de acero inoxidable claro con cristal curvo y control remoto para 90 cm (36 pulgadas)

- 3 velocidades
- Luz LED
- Display Digital
- Control remoto
- Motor poderoso con gran capacidad de extracción
- Bajo nivel de ruido

Campana: Frente 87 cm, Fondo 48 cm, Alto 47.7 cm



Incluye:
Control remoto





CC-90

Campana extractora decorativa de pared de acero inoxidable con cristal curvo para 90 cm (36 pulgadas)

- 3 velocidades
- Luz LED
- Motor poderoso con gran capacidad de extracción
- Bajo nivel de ruido

Campana: Frente 89.5 cm, Fondo 47 cm, Alto 54 cm - 102 cm (Altura con ductos exteriores)



CC-90-BLACK

Campana extractora decorativa de pared de acero color negro mate con cristal curvo para 90 cm (36 pulgadas)

- 3 velocidades
- Luz LED
- Motor poderoso con gran capacidad de extracción
- Bajo nivel de ruido

Campana: Frente 89.5 cm, Fondo 47 cm, Alto 54 cm - 102 cm (Altura con ductos exteriores)

CP-90

Campana extractora decorativa de pared
tipo pantalla de cristal templado negro
para 90 cm (36 pulgadas)

- 3 velocidades
- Luz LED
- Display Digital
- Motor poderoso con gran capacidad de extracción
- Bajo nivel de ruido

Campana:
Frente 89.5 cm, Fondo 33 cm, Alto 69 cm - 108 cm
(Altura con ductos exteriores)



Vista 3/4



MURANO

Campana extractora decorativa de pared
tipo pantalla con cristal templado doble
color negro para 90 cm (36 pulgadas)

- 3 velocidades
- Luz LED
- Display Digital
- Motor poderoso con gran capacidad de extracción
- Bajo nivel de ruido

Campana:
Frente 89.5 cm, Fondo 42.4 cm, Alto 84.8 cm - 124.8 cm
(Altura con ductos exteriores)



Vista 3/4





LEGACY **PRODUCTO NUEVO**

Campana extractora para pared tipo "T" con panel frontal y cubre chimenea en cristal templado de 90 cm (35 pulgadas)

- Elegante panel touch con sistema **MotionSensor** (sensor de proximidad), que permite controlarla sin tocarla
- Sistema **SilentTechnology**, bajo nivel de ruido
- Filtro de acero removible y fácil de limpiar Professional SUPRA con exclusivo atrapa grasa

Campana: Frente 89.5 cm, Fondo 46 cm, Alto 60 cm



Elegante filtro de acero atrapa grasa, reutilizable y muy fácil de limpiar



MotionSensor
Contrólala sin tocarla
¡Descúbrela!



DARKFALL 90 **PRODUCTO NUEVO**

Campana extractora empotrable para pared tipo "T" de 90 cm (35 pulgadas)

- Panel touch abatible en cristal templado
- Cuerpo de acero en color negro
- Sistema **SilentTechnology**, bajo nivel de ruido
- Motor tipo turbina
- Luz de trabajo LED, para mejor visibilidad al momento de cocinar

Campana: Frente 90 cm, Fondo 31 cm, Alto 37 cm

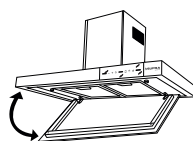


Panel de control abatible para un diseño más minimalista





Sistema de extracción perimetral



ELEGANTE CUBRE FILTROS INFERIOR DE CRISTAL TEMPLADO



MotionSensor
Contrólala sin tocarla
¡Descúbrela!

ALENIA 90 **PRODUCTO NUEVO**

Campana extractora empotrable para pared tipo "T" de 90 cm (35 pulgadas)

- Panel touch en cristal templado
- Cuerpo de acero en color negro
- Sistema **SilentTechnology**, bajo nivel de ruido
- Sistema de extracción perimetral
- Luz de trabajo LED, para mejor visibilidad al momento de cocinar
- Sistema **MotionSensor**®, contrólala sin tocarla

Campana: Frente 90 cm, Fondo 50 cm, Alto 56 cm



MIURA **PRODUCTO NUEVO**

Campana extractora para pared tipo "T" con panel frontal touch de 90 cm (35 pulgadas)

- Cuerpo de acero acabado titanio
- Panel touch con display
- Sistema **MotionSensor**®, contrólala sin tocarla
- Tres niveles de extracción
- Sistema **SilentTechnology**®, bajo nivel de ruido
- Filtros de acero removibles y fácil de limpiar

Campana: Frente 89.5 cm, Fondo 60 cm, Alto 66.5 cm



MotionSensor
Contrólala sin tocarla
¡Descúbrela!

CAMPANAS DE ISLA



Con **SilentTechnology**
para bajo nivel de ruido

Diseño y sonido discreto



CI-76

Campana extractora decorativa de isla de acero inoxidable con cristal curvo para 76 cm (30 pulgadas)

- 3 velocidades
- Luz LED
- Motor poderoso con gran capacidad de extracción
- Bajo nivel de ruido

Campana: Frente 74.5 cm, Fondo 60 cm, Alto 65 cm - 108 cm (Altura con ductos exteriores)



CI-76-BLACK

Campana extractora decorativa de isla de acero color negro mate con cristal curvo para 76 cm (30 pulgadas)

- 3 velocidades
- Luz LED
- Motor poderoso con gran capacidad de extracción
- Bajo nivel de ruido

Campana: Frente 74.5 cm, Fondo 60 cm, Alto 65 cm - 108 cm (Altura con ductos exteriores)



CI-90

Campana extractora decorativa de isla de acero inoxidable con cristal curvo para 90 cm (36 pulgadas)

- 3 velocidades
- Luz LED
- Cristal Curvo
- Motor poderoso con gran capacidad de extracción
- Bajo nivel de ruido

Campana: Frente 89.5 cm, Fondo 60 cm, Alto 66.5 cm - 126.5 cm (Altura con ductos exteriores)



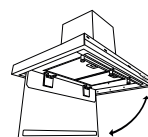
CI-90-BLACK

Campana extractora decorativa de isla de acero color negro mate con cristal curvo para 90 cm (36 pulgadas)

- 3 velocidades
- Luz LED
- Cristal Curvo
- Motor poderoso con gran capacidad de extracción
- Bajo nivel de ruido

Campana: Frente 89.5 cm, Fondo 60 cm, Alto 66.5 cm - 126.5 cm (Altura con ductos exteriores)





ELEGANTE CUBRE FILTROS INFERIOR DE CRISTAL TEMPLADO



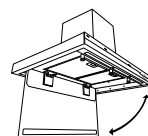
MotionSensor
Contrólala sin tocarla
¡Descúbrela!

MONTEBELLO 90 **PRODUCTO NUEVO**

Campana extractora de isla tipo "T" de acero color negro con panel touch en cara frontal y trasera, de 90 cm (35 pulgadas)

- Aspiración perimetral para una extracción más eficiente
- Panel touch con sistema doble **MotionSensor®**, contrólala sin tocarla
- Elegante cristal cubre filtros
- Sistema **SilentTechnology®**, bajo nivel de ruido
- Dos luces de trabajo LED, para mejor visibilidad al momento de cocinar
- Cuerpo de acero en color negro

Campana: Frente 89.8 cm, Fondo 61 cm, Alto 90.8 cm (con ambos ductos)



ELEGANTE CUBRE FILTROS INFERIOR DE CRISTAL TEMPLADO



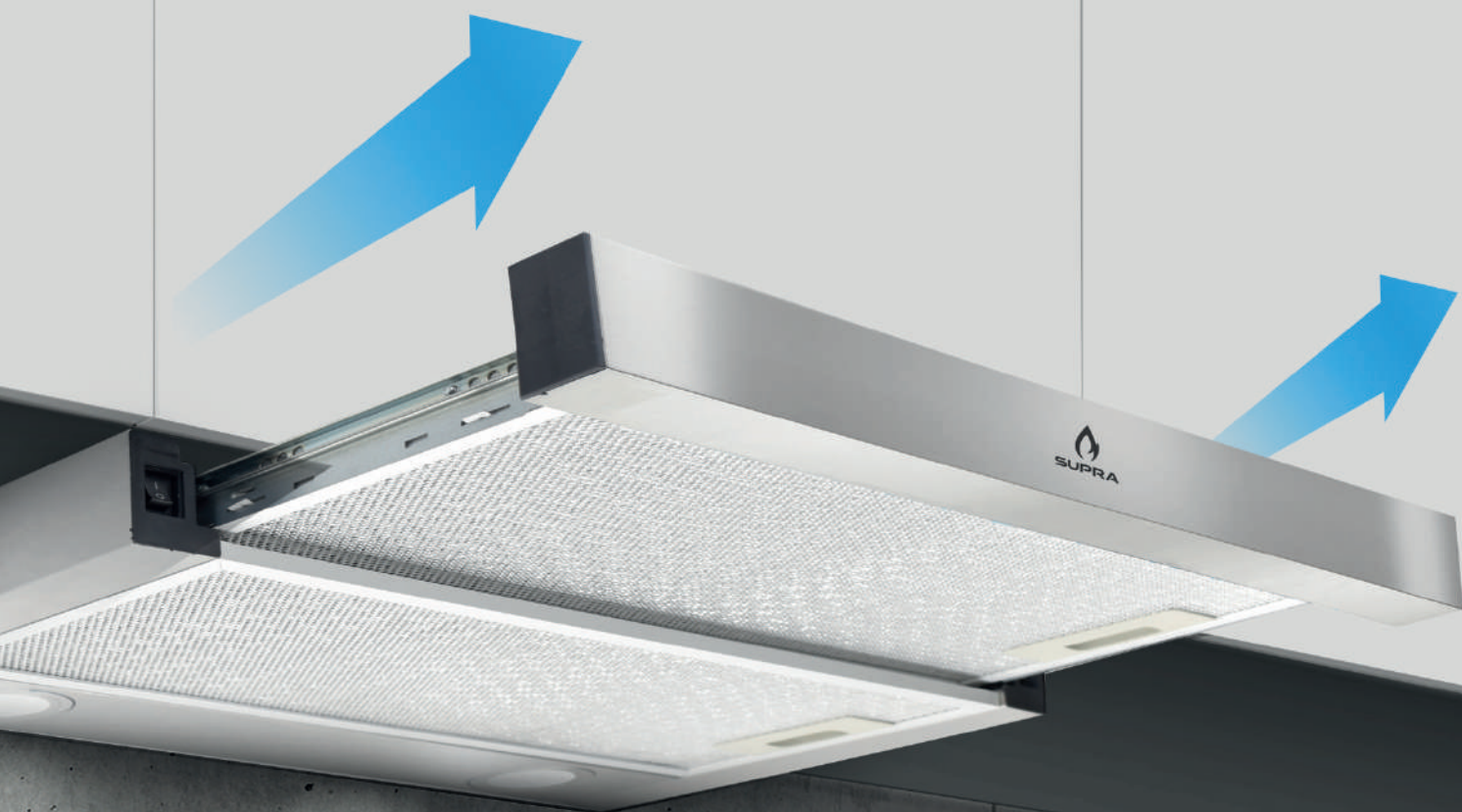
MotionSensor
Contrólala sin tocarla
¡Descúbrela!

MONTEBELLO 120 **PRODUCTO NUEVO**

Campana extractora de isla tipo "T" de acero color negro con panel touch en cara frontal y trasera, de 120 cm (47 pulgadas)

- Aspiración perimetral para una extracción más eficiente
- Panel touch con sistema doble **MotionSensor®**, contrólala sin tocarla
- Elegante cristal cubre filtros
- Sistema **SilentTechnology®**, bajo nivel de ruido
- Dos luces de trabajo LED, para mejor visibilidad al momento de cocinar
- Cuerpo de acero en color negro

Campana: Frente 119.8 cm, Fondo 61 cm, Alto 90.8 cm (con ambos ductos)



CAMPANAS TELESCÓPICAS





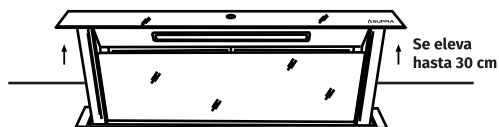
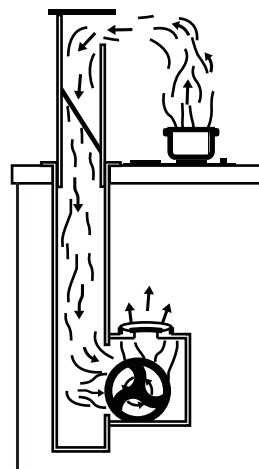
STARGAZE **PRODUCTO NUEVO**

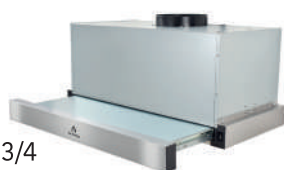
Campana extractora empotrable tipo telescópica vertical de 87 cm (34 pulgadas)

- Campana telescópica con sistema **SoftLift**, oculta el extractor cuando no lo necesitas manteniendo en la cocina un diseño limpio y minimalista
- Elegante panel de cristal con botones touch retroiluminados
- Tres niveles de extracción
- Sistema **SilentTechnology**, bajo nivel de ruido

Campana: Frente 86.8 cm, Fondo 42.5 cm, Alto 94.2 cm

VISTA LATERAL
FUNCIONAMIENTO





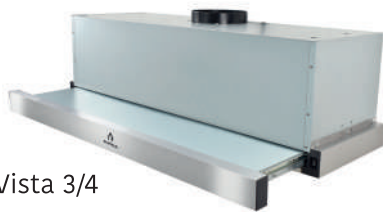
Vista 3/4

ALLEGRA 60

Campana extractora telescópica de acero inoxidable para 60 cm (24 pulgadas)

- Diseño discreto y compacto, ideal para espacios pequeños
- 2 niveles de extracción
- **SilentTechnology**, bajo nivel de ruido
- Filtros removibles y fáciles de limpiar
- Aumenta la zona de extracción gracias a su fuente extensible

Campana: Frente 59.5 cm, Fondo 48.5 cm, Alto 29 cm



Vista 3/4

ALLEGRA 90

Campana extractora telescópica color negro para 90 cm (35 pulgadas)

- Diseño discreto y compacto, ideal para espacios pequeños
- 2 niveles de extracción
- **SilentTechnology**, bajo nivel de ruido
- Filtros removibles y fáciles de limpiar
- Aumenta la zona de extracción gracias a su fuente extensible

Campana: Frente 90 cm, Fondo 48.5 cm, Alto 29 cm



TECNOLOGÍA SUPRA EN HORNOS



Tecnología **HEATJail**
para reducción de escape
de calor y ahorro de energía

Tecnologías:

- Perillas **SafetyFirst** retráctiles para evitar un uso indebido*
- Puerta **HEATJail** con doble cristal para reducir escape de calor
- Quemadores de gas **SMARTFlame** para asar, gratinar y hornear a la perfección*
- Quemadores eléctricos **SMARTWarm** para asar, gratinar y hornear a la perfección*
- **Convección HeatHurricane 360°** para una cocción más rápida y pareja*
- Ventana panorámica **CrystalView** para fácil supervisión de tus alimentos

**Consulta los modelos con esta características.*



WELLER

Horno mixto, eléctrico y de gas en acero inoxidable y puerta de cristal templado bi-tono para 60 cm (24 pulgadas)

- Quemador inferior a gas **SMARTFlame**
- Quemador superior eléctrico **SMARTWarm**
- Temporizador desde 1 minuto hasta 90 minutos
- Termostato individual por cada quemador
- Luz LED para encendido de quemador eléctrico
- Cuenta con conversión a gas natural
- Especificación eléctrica: 110 V

Horno: Frente 59.4 cm, Fondo 61 cm, Alto 59.7 cm

Empotre: Frente 56 cm, Fondo 59 cm, Alto 59 cm
(4 cm para aire secundario), Alto 59 cm



DARK VORTEX

Horno mixto, eléctrico y de gas en cristal templado color negro para 60 cm (24 pulgadas)

- Quemador inferior a gas **SMARTFlame**
- Quemador superior eléctrico **SMARTWarm**
- Temporizador de alarma audible
- Termostatos individuales por quemador
- Panel digital retroiluminado en color azul
- Cuenta con conversión a gas natural
- Especificación eléctrica: 110 V~

Horno: Frente 59.5 cm, Fondo 59.7 cm, Alto 60 cm

Empotre: Frente 55.5 cm, Fondo 58 cm
(4 cm para aire secundario), Alto 59 cm



SILVER VORTEX

Horno mixto, eléctrico y de gas en acero inoxidable con puerta de cristal templado en acabado espejo para 60 cm (24 pulgadas)

- Quemador inferior a gas **SMARTFlame**
- Quemador superior eléctrico **SMARTWarm**
- Temporizador de alarma audible
- Termostatos individuales por quemador
- Panel digital retroiluminado en color azul
- Cuenta con conversión a gas natural
- Especificación eléctrica: 110 V~

Horno: Frente 59.5 cm, Fondo 55.5 cm, Alto 60 cm

Empotre: Frente 55.5 cm, Fondo 53.5 cm
(4 cm para aire secundario), Alto 59 cm





BERNINI PRODUCTO NUEVO

Horno mixto, eléctrico y de gas en acero inoxidable con puerta de cristal templado con marco de acero para 60 cm (24 pulgadas)

- Quemador inferior a gas **SMARTFlame**
- Quemador superior eléctrico **SMARTWarm**
- Display LED y panel touch
- Puerta **HEATJail** (doble cristal templado; 1 interior y 1 exterior), que evita escapes de calor y asegura una máxima eficiencia energética
- Funciones de cocción preestablecidas
- Cuenta con convección **HeatHurricane** para cocción uniforme de los platillos
- Cuenta con rosticero

- Incluye espiedo para rostizar
- Incluye probeta de temperatura

Horno: Frente 59.6 cm, Fondo 58 cm, Alto 60 cm

Empotre: Frente 56.5 cm, Fondo 57.5 cm
(4 cm para aire secundario), Alto 59.5 cm



MONET PRODUCTO NUEVO

Horno eléctrico empotrable en cristal templado para 60 cm (24 pulgadas)

- Quemador inferior a gas **SMARTFlame**
- Quemador superior eléctrico **SMARTWarm**
- Display LED y panel touch
- Puerta **HEATJail** (doble cristal templado; 1 interior y 1 exterior), que evita escapes de calor y asegura una máxima eficiencia energética
- Funciones de cocción preestablecidas
- Cuenta con convección **HeatHurricane** para cocción uniforme de los platillos
- Cuenta con rosticero

- Incluye espiedo para rostizar
- Incluye probeta de temperatura

Horno: Frente 59.6 cm, Fondo 58 cm, Alto 60 cm

Empotre: Frente 56.5 cm, Fondo 57.5 cm
(4 cm para aire secundario), Alto 59.5 cm



OBSIDIAN

Horno eléctrico empotrable en cristal templado color negro para 60 cm (24 pulgadas)

- Quemadores inferior y superior eléctricos **SMARTWarm**
- Termostato para ambas resistencias
- Práctico panel digital
- Cuenta con convección **HeatHurricane** para cocción uniforme de los platillos
- Especificación eléctrica de 110 V

Horno: Frente 59.7 cm, Fondo 55.5 cm, Alto 60 cm

Empotre: Frente 55.5 cm, Fondo 54 cm
(4 cm para aire secundario), Alto 58.5 cm

FUSION

Horno eléctrico empotrable en acero inoxidable y puerta de cristal templado bi-tons para 60 cm (24 pulgadas)

- Quemador inferior y superior eléctricos **SMARTWarm**
- Temporizador desde 1 a 99 minutos
- Termostato para ambas resistencias
- Luz LED para encendido de resistencias
- Especificación eléctrica de 110 V

Horno: Frente 59.5 cm, Fondo 57.8 cm, Alto 59 cm
Empotre: Frente 56 cm, Fondo 54.5 cm
(4 cm para aire secundario), Alto 58.5 cm



FORNO

PRODUCTO NUEVO

Horno eléctrico empotrable en cristal templado para 60 cm (24 pulgadas)

- Quemador inferior y superior eléctricos **SMARTWarm**
- Display LED y panel touch
- Frente de cristal templado color negro
- Puerta **HEATJail** (doble cristal templado; 1 interior y 1 exterior), que evita escapes de calor y asegura una máxima eficiencia energética
- Funciones de cocción preestablecidas
- Temperatura máxima de 250 °C
- Luz interior (halógena)
- Funciona a 220 V~

Horno: Frente 60 cm, Fondo 62.5 cm, Alto 60 cm
Empotre: Frente 57.5 cm, Fondo 55.5 cm
(4 cm para aire secundario), Alto 59 cm

EL CABLE NO LLEVA CLAVIJA

Para garantizar una conexión más segura a tu instalación eléctrica.

PANEL DIGITAL



SUPRA
signature

ZAFIRO 220

Horno eléctrico empotrable en cristal templado color negro para 60 cm (24 pulgadas)

- Quemadores inferior y superior eléctricos **SMARTWarm**
- Termostato para ambas resistencias
- Práctico panel digital
- Cuenta con convección **HeatHurricane** para cocción uniforme de los platillos
- Especificación eléctrica de 220 V

Horno: Frente 59.7 cm, Fondo 55.5 cm, Alto 60 cm
Empotre: Frente 55.5 cm, Fondo 54 cm
(4 cm para aire secundario), Alto 58.5 cm





Incluye probeta de temperatura

BRUNELLO **PRODUCTO NUEVO**

Horno eléctrico empotrable en cristal templado para 80 cm (24 pulgadas)

- Quemador inferior y superior eléctricos **SMARTWarm**
- Display LED y panel touch
- Frente de cristal templado color negro
- Puerta **HEATJail** (doble cristal templado; 1 interior y 1 exterior), que evita escape de calor y asegura una máxima eficiencia energética
- Funciones de cocción preestablecidas
- Temperatura máxima de 250 °C
- Luz interior (halógena)
- Funciona a 220 V~
- Cuenta con convección **HeatHurricane** para cocción uniforme de los platillos

Horno: Frente 80 cm, Fondo 63 cm, Alto 74 cm

Empotre: Frente 76 cm, Fondo 59 cm

(4 cm para aire secundario), Alto 72 cm

EL CABLE NO LLEVA CLAVIJA

Para garantizar una conexión más segura a tu instalación eléctrica.



Incluye probeta de temperatura

PECORINO **PRODUCTO NUEVO**

Horno eléctrico empotrable en acero inoxidable para 80 cm (31 pulgadas)

- Display LED con panel touch en cristal templado color negro
- Quemador inferior y superior eléctricos **SMARTWarm**
- Puerta **HEATJail** (doble cristal templado; 1 interior y 1 exterior, con marco de acero inoxidable), que evita escapes de calor y asegura una máxima eficiencia energética
- Funciones de cocción preestablecidas
- Temperatura máxima de 300 °C
- Luz interior (halógena)
- Funciona a 220 V~
- Cuenta con convección **HeatHurricane** para cocción uniforme de los platillos

Horno: Frente 80 cm, Fondo 63 cm, Alto 74 cm

Empotre: Frente 76 cm, Fondo 59 cm

(4 cm para aire secundario), Alto 72 cm

EL CABLE NO LLEVA CLAVIJA

Para garantizar una conexión más segura a tu instalación eléctrica.

COMBOS INTELIGENTES

¡BIENVENIDO AL MUNDO DE LA COCINA INTELIGENTE!



La campana se enciende automáticamente con la parrilla



Conexión con radiofrecuencia



PRODUCTO NUEVO

COMBO STILLA BLACK

Combo Parrilla de gas + Campana de pared ambos para 76 cm (30 pulgadas)

Primer Combo con sistema SUPRA SYNC ¡La campana se enciende automáticamente cuando comienzas a cocinar!

CAMPANA DE PARED DE 76 CM

- Se conecta automáticamente con la parrilla
- Ajuste automático de la potencia de extracción de acuerdo al nivel de flama
- Frente de cristal
- Control de extracción con perillas iluminadas
- **SilentTechnology** para bajo nivel de ruido

Medidas: Frente 74.8 cm, Fondo 23.3 cm, Alto 117 cm

PARRILLA EMPOTRABLE DE 76 CM

- **Termopar** en todos los quemadores
- Sistema de encendido electrónico **QuickStart** en todos los quemadores
- Cinco quemadores **SMARTFlame** que garantizan una distribución uniforme de la flama
- Perillas **LiveResponse** con iluminación, permiten controlar de manera precisa la intensidad de la flama

Parrilla: Frente 76 cm, Fondo 50 cm

Empotre: Frente 73.5 cm, Fondo 47.5 cm



PARRILLAS DE SOBREPONER





5Q-B

Parrilla de gas de sobreponer de cinco quemadores con cubierta y cuerpo de acero color blanco para 65 cm (26 pulgadas)

Titán Blanca

- Quemadores de distintos tamaños
- Válvula de seguridad

Parrilla: Frente 65 cm, Fondo 49 cm, Alto 26.5 cm



5Q-TA

Parrilla de gas de sobreponer de cinco quemadores toda de acero inoxidable para 65 cm (26 pulgadas)

Titán Acero

- Quemadores de distintos tamaños
- Válvula de seguridad

Parrilla: Frente 65 cm, Fondo 49 cm, Alto 26.5 cm



5Q-TITAN BLACK

Parrilla de gas de sobreponer de cinco quemadores con cubierta y cuerpo de acero color negro para 65 cm (26 pulgadas)

Titán Black

- Quemadores de distintos tamaños
- Válvula de seguridad

Parrilla: Frente 65 cm, Fondo 50 cm, Alto 26.5 cm



TITAN 6 MAX

Parrilla de gas de sobreponer de seis quemadores con cubierta de acero inoxidable y capelo para 72 cm (28 pulgadas)

Titán Acero 6

- Quemadores de distintos tamaños
- Válvula de seguridad
- Capelo de cristal templado

Parrilla: Frente 72 cm, Fondo 57.5 cm, Alto 17.5 cm (Con capelo cerrado)





AMBROSIA

Estufa de piso de gas de cuatro quemadores con cubierta de acero esmaltado y capelo para 50 cm (20 pulgadas)

- Cuerpo pintado con pintura electroestática en color acero negro
- Quemadores con encendido electrónico
- Quemador de horno inferior con encendido manual
- Capelo de cristal templado
- Para Gas L.P. y Gas Natural

Estufa: Frente 49.5 cm, Fondo 54 cm, Alto 137.5 cm



ATENEA

Estufa de piso de gas de cuatro quemadores con cubierta de acero esmaltado y capelo para 50 cm (20 pulgadas)

- Cuerpo pintado con pintura electroestática en color acero negro
- Quemadores con encendido electrónico
- Quemador de horno inferior con encendido manual
- Capelo de cristal templado
- Para Gas L.P. y Gas Natural

Estufa: Frente 49.5 cm, Fondo 54 cm, Alto 137.5 cm



SUPRA

FRIGOBARES Y ENFRIADORES DE VINO

Frigobares, congeladores horizontales y enfriadores de vino

**3 AÑOS DE GARANTÍA
EN COMPRESOR**
de frigobares y congeladores

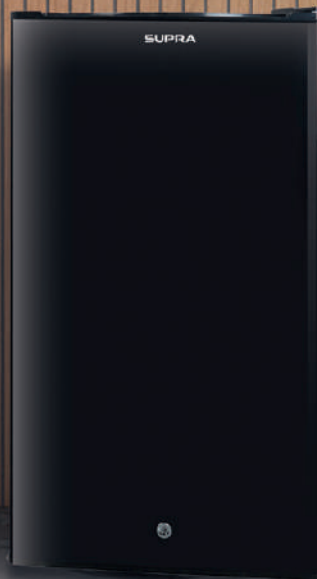


SilentTechnology
para bajo nivel de ruido.



**ECO
Friendly**

Con refrigerante ecológico.



**GARANTÍA
GRATIS**

58

Servicio Técnico



SUPRA • SERVICIO • SOPORTE

VAIL PRODUCTO NUEVO

- Capacidad de 47 L / 1.7 Cu.ft
- Compartimento para congelar
- Puerta reversible y con cerradura
- Rack para botellas de 2 Lt.
- Patas ajustables

Medidas: Frente 44 cm, Fondo 48 cm, Alto 49.6 cm

**WHISTLER** PRODUCTO NUEVO

- Capacidad 83 L / 2.93 Cu.ft
- Parrillas de cristal templado
- Cajón de cristal para verduras
- Puerta reversible y con cerradura
- Iluminación interior

Medidas: Frente 48.5 cm, Fondo 52 cm, Alto 85 cm

**ASPEN** PRODUCTO NUEVO

- Capacidad 95 L / 13.4 Cu.ft
- Parrillas de cristal templado
- Compartimento para congelar de 10 Lt.
- Cajón de cristal para verduras
- Puerta reversible y con cerradura
- Iluminación interior

Medidas: Frente 48.5 cm, Fondo 45 cm, Alto 83 cm





ELBRUS **PRODUCTO NUEVO**

Congelador horizontal con capacidad de 198 Lt. (7 L/cu. Ft) color gris

- Doble función. Permite congelar y/o refrigerar
- Refrigerante R600a, amigable con el medio ambiente
- Puerta con llave de seguridad
- Interior de aluminio
- Hueco para drenado manual
- Funciona a 110 V~

Medidas: Frente 82.8 cm, Fondo 55.4 cm, Alto 84.8 cm



SNOVER **PRODUCTO NUEVO**

Congelador horizontal con capacidad de 242 Lt. (8.6 L/cu. Ft) color gris

- Doble función. Permite congelar y/o refrigerar
- Refrigerante R600a, amigable con el medio ambiente
- Puerta con llave de seguridad
- Interior de aluminio
- Hueco para drenado manual
- Funciona a 110 V~

Medidas: Frente 96 cm, Fondo 63.5 cm, Alto 84.8 cm





PRODUCTO NUEVO

CAVA 12 BOTELLAS

- Capacidad: 12 Botellas
- Rango de temperatura: 12° - 18°C
- Refrigeración termoeléctrica. Enfriamiento eficiente y sin ruidos
- Iluminación interior LED
- Display retroiluminado y panel touch
- Funciona a 127 V~

Medidas: Frente 25.3 cm, Fondo 51 cm, Alto 61.3 cm



PRODUCTO NUEVO

CAVA 8 BOTELLAS

- Capacidad: 8 Botellas
- Rango de temperatura: 8° - 18°C
- Refrigeración termoeléctrica. Enfriamiento eficiente y sin ruidos
- Iluminación interior LED
- Display retroiluminado y panel touch
- Funciona a 127 V~

Medidas: Frente 25.3 cm, Fondo 50.8 cm, Alto 45.6 cm



- Sensor e indicador de temperatura en tiempo real
- Cristal templado interior de 2.5 mm de espesor, para proteger tus vinos contra la luz, humedad y temperatura exterior
- Elegante puerta de cristal templado efecto espejo con apertura hacia la derecha
- Gabinete Thermal-efficient con recubrimiento para mantener la temperatura
- Cubre polvo posterior con marco de plástico
- Las repisas se pueden quitar fácilmente para guardar botellas más grandes
- Empotrable o de uso libre
- Tan solo conéctala y está lista para usar

Inicia tu camino de Sommeliere



HAZ DE TU COCINA

TU ESPACIO FAVORITO



SUPRA • SERVICIO • SOPORTE

Servicio técnico con cobertura nacional / Atención personalizada

  **55-5407-6373 / 55-7962-3967**

 **serviciotecnico@supra.com**

Horarios de atención

Lunes a Viernes de 9:00 a 18:00 hrs.

Sábado de 9:00 a 14:00 hrs.



**GARANTÍA
GRATIS**





Elegancia en tu cocina

Parrillas • Campanas • Hornos • Electrodomésticos

www.supra.com.mx /      @SupraParrillasyCampanas

Av. Industria No. 43, Col. Industrial San Pablo Xalpa,
C.P. 54170, Tlalnepantla de Baz, Estado de México, México.
Teléfonos: 55-5367-0303, 55-5369-7509 y 800-890-7527
ventas@supra.com.mx