

arkos

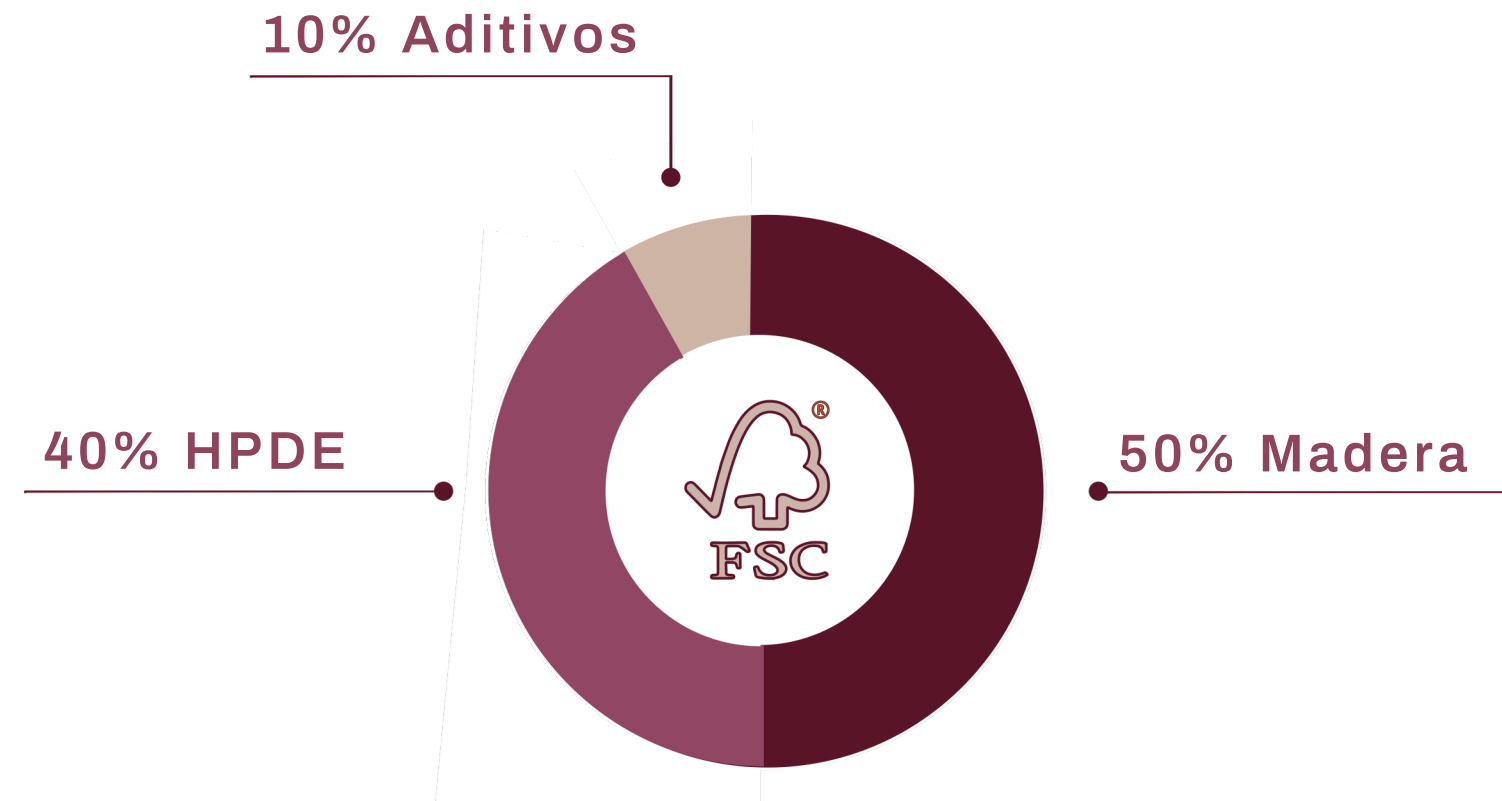
# arkowood EPL

---

PANELES DE LAMBRÍN DE MADERA ECOLÓGICA  
PARA EXTERIORES E INTERIORES



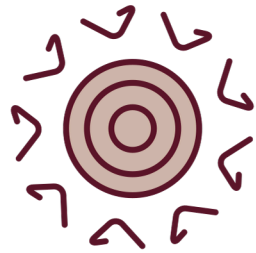
## Características



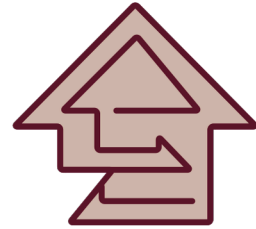
Paneles tipo lambrín compuestos de madera ecológica de segunda generación, elaborados con HDPE y aditivos especiales. Cuentan con certificación FSC, que avala su origen responsable y sustentable. Están diseñados para usarse en exteriores, ya que incorporan tecnología de protección UV que asegura la estabilidad del color a lo largo de toda su vida útil.



## Características



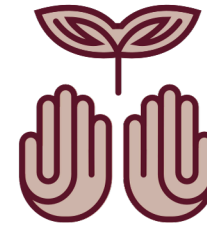
Protección UV



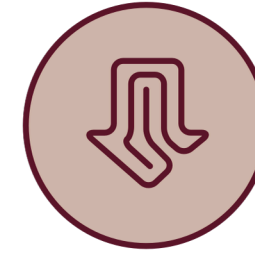
Alta durabilidad



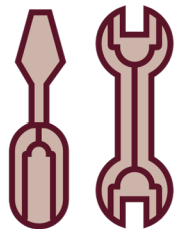
Aplicable en todo  
tipo de clima



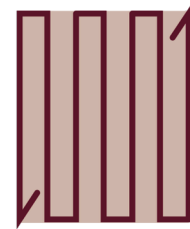
Responsabilidad  
ambiental



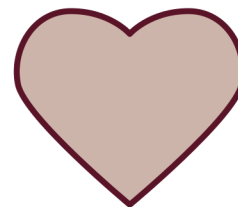
Fácil  
instalación



No requiere  
mantenimiento



Producto  
sustentable

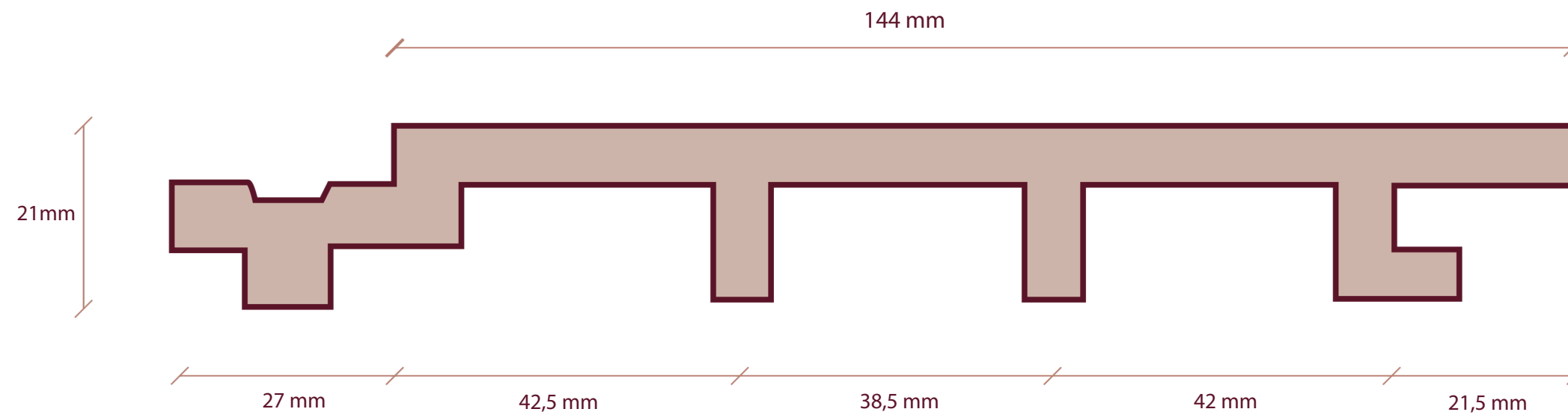


Vida útil de más  
de 20 años



Garantía de 10  
años

## Dimensiones



Longitud de las piezas: de 2.90 m hasta 4.00 m

# ARKWOOD EPL

## PALETA DE COLORES



teka



negro



nogal



maple



blanco



ipê



arena



golden teka



cinza



antique



walnut

El costo no varía según el color elegido. Contáctanos para consultar el catálogo completo de tonos disponibles

ARKOS

# ARKWOOD EPL

## PALETA DE COLORES (ACABADO NEW FINISH)



teka



negro



nogal



maple



blanco



ipê



arena



golden teka



cinza



antique



walnut

El costo no varía según el color elegido. [Contáctanos para consultar](#) el catálogo completo de tonos disponibles

arkos

ARKWOOD EPL

---

PROYECTOS RESIDENCIALES



**Casa PCD**

JacobsenArquitetura

ARKOWOOD EPL

Quinta da Baroneza, SP, Brasil



**Casa PCD**

JacobsenArquitetura

ARKWOOD EPL

Quinta da Baroneza, SP, Brasil











**Casa Praia da Baleia**  
Localização: São Sebastião, SP  
ARKOWOOD EPL TEKA



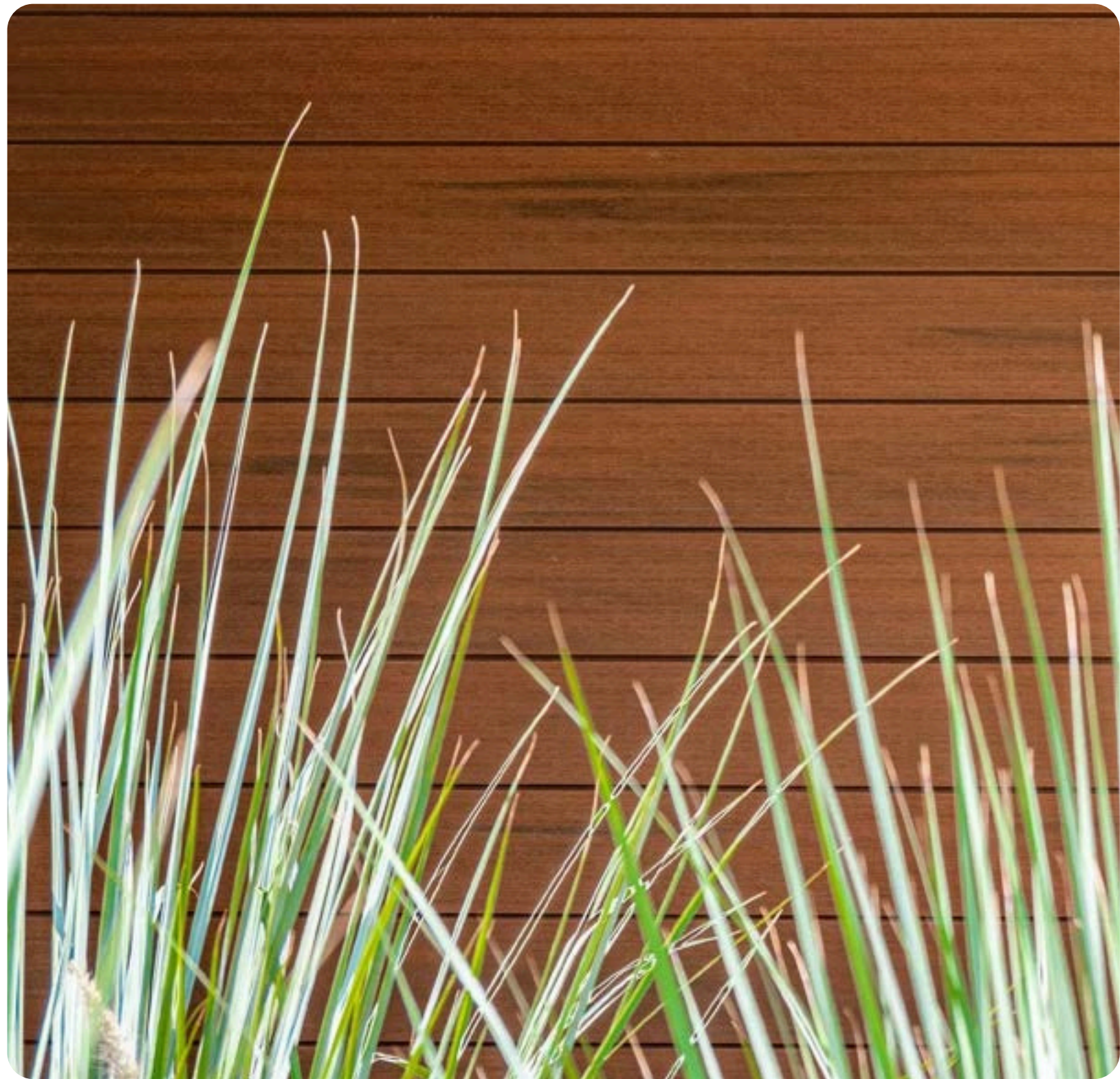
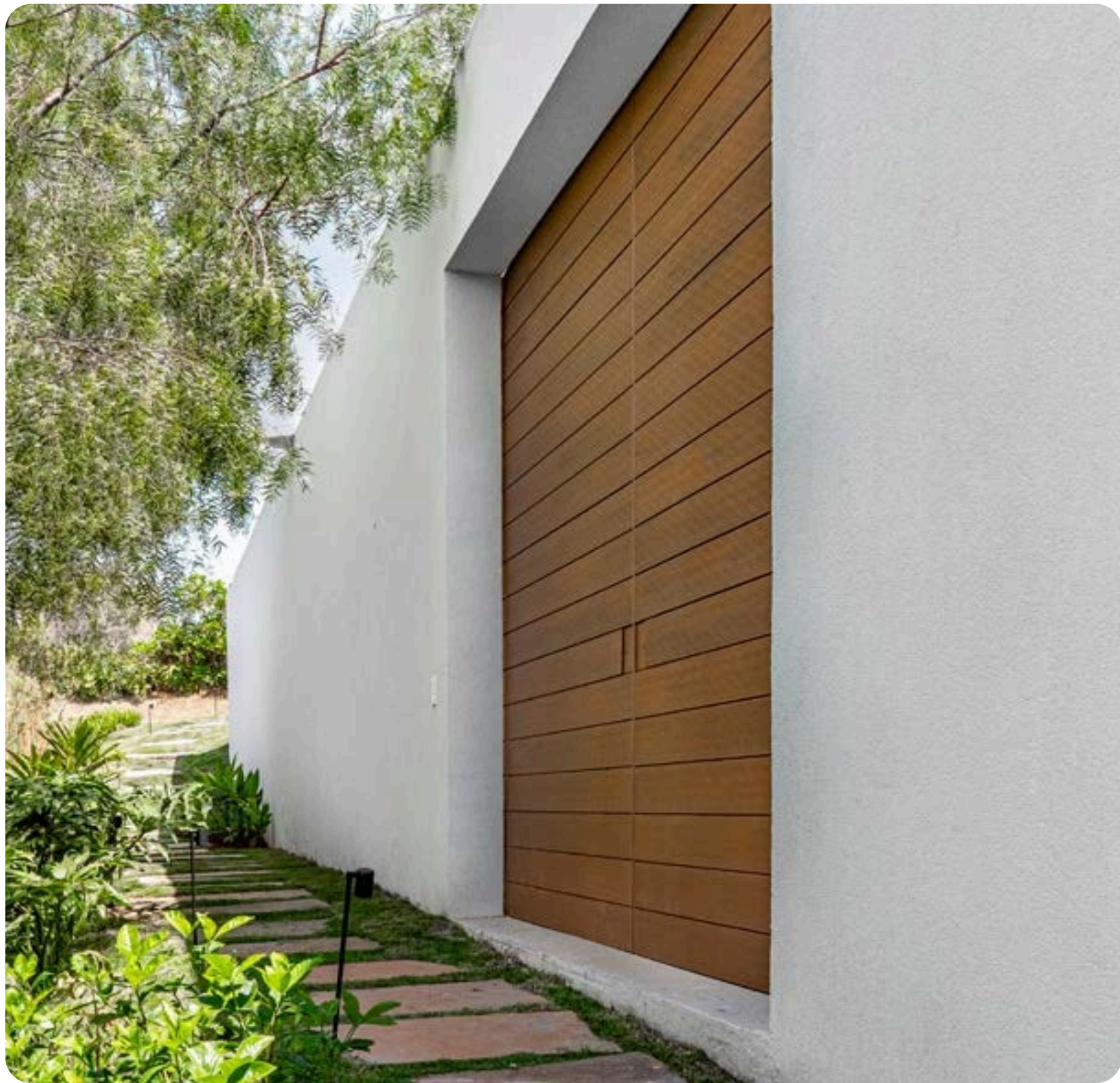
**Casa RS**

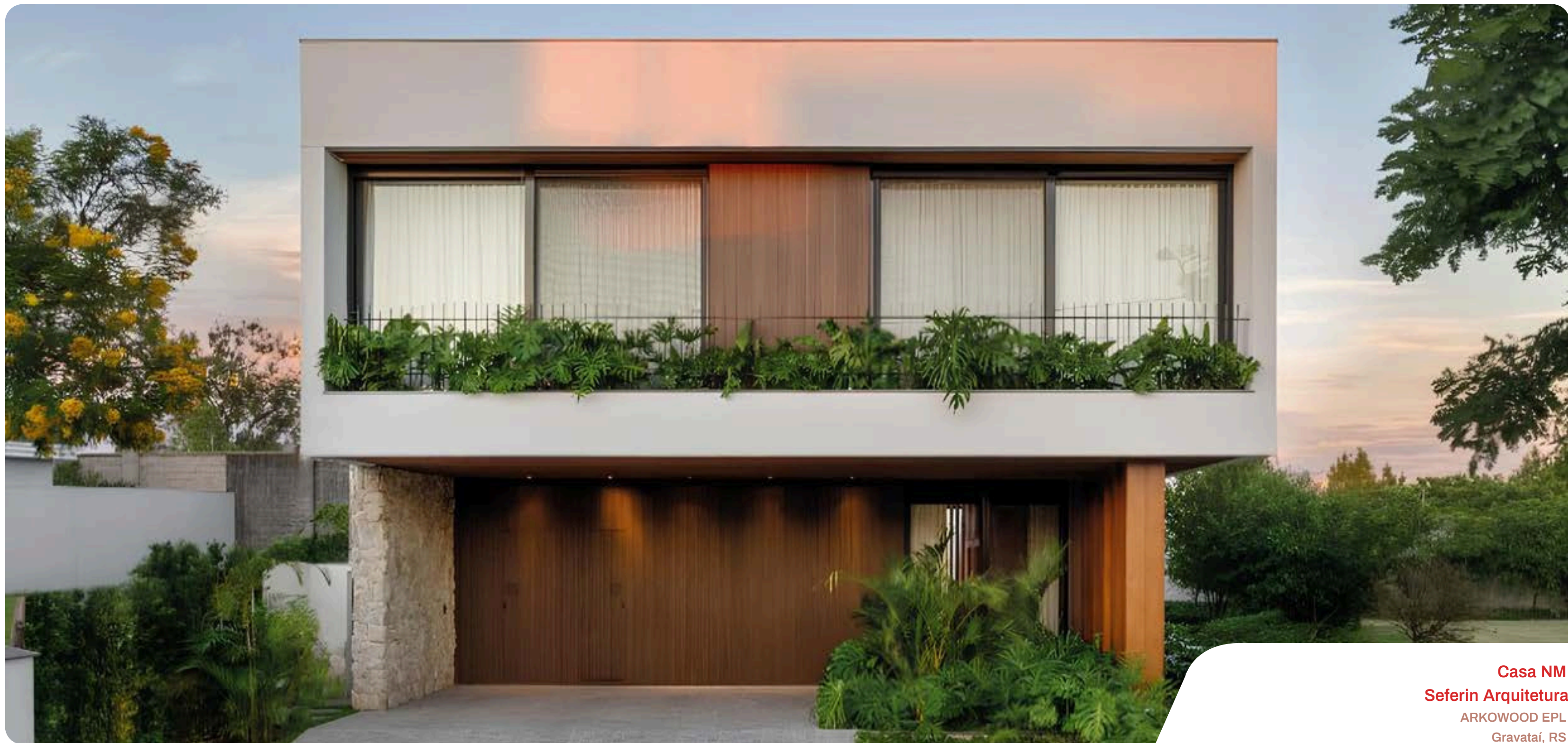
Felipe HessArquitetura

ARKWOOD EPL





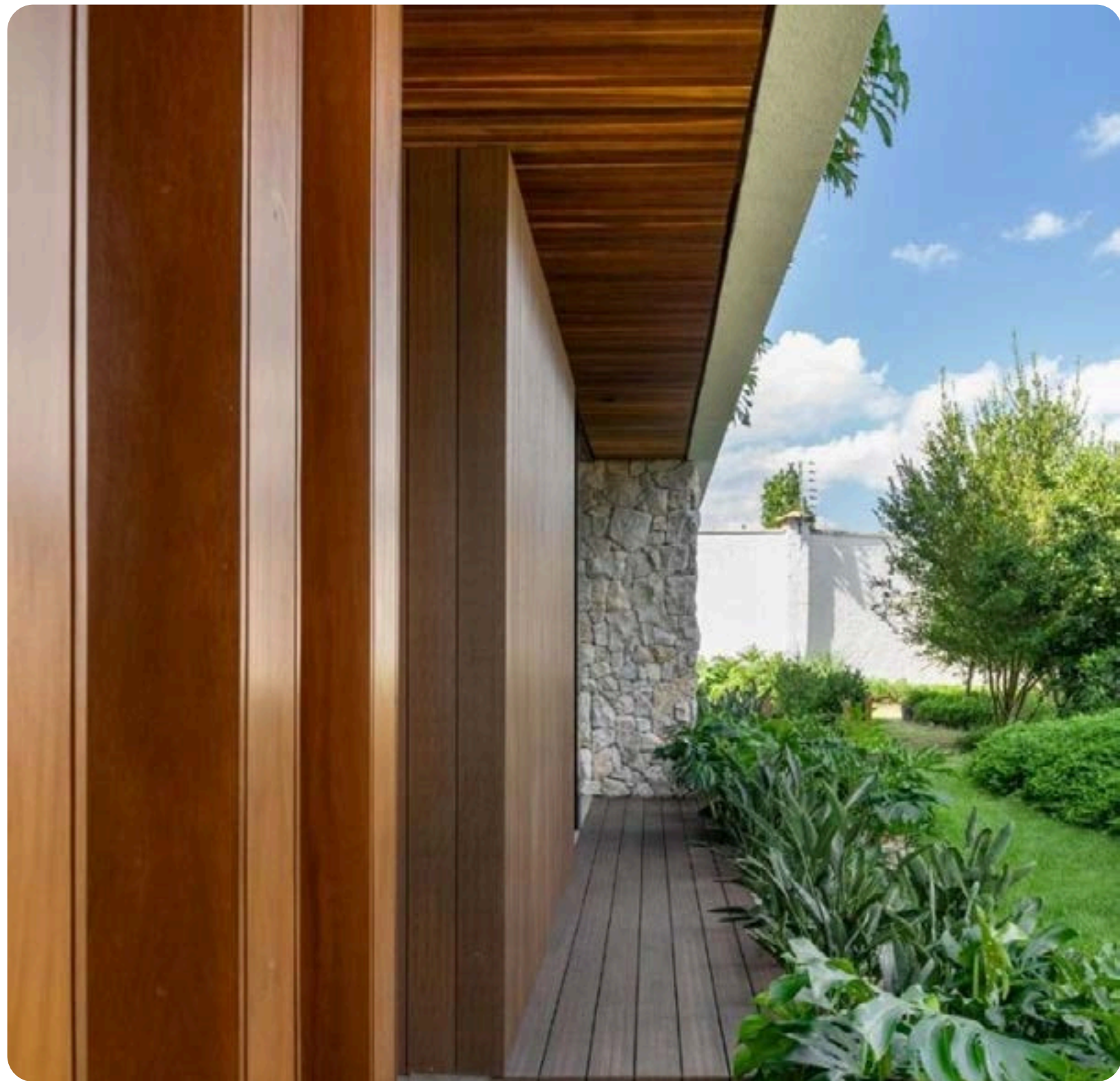


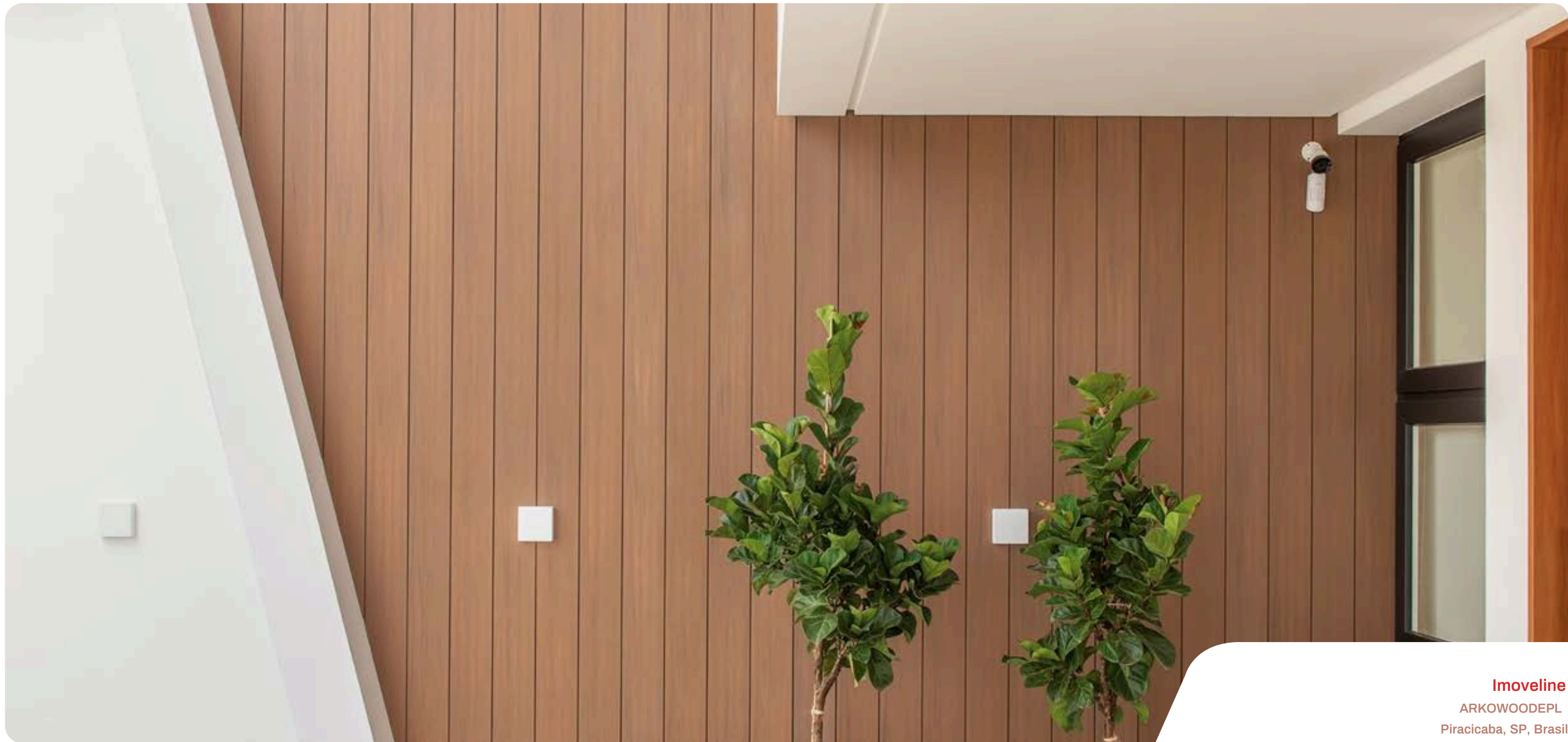


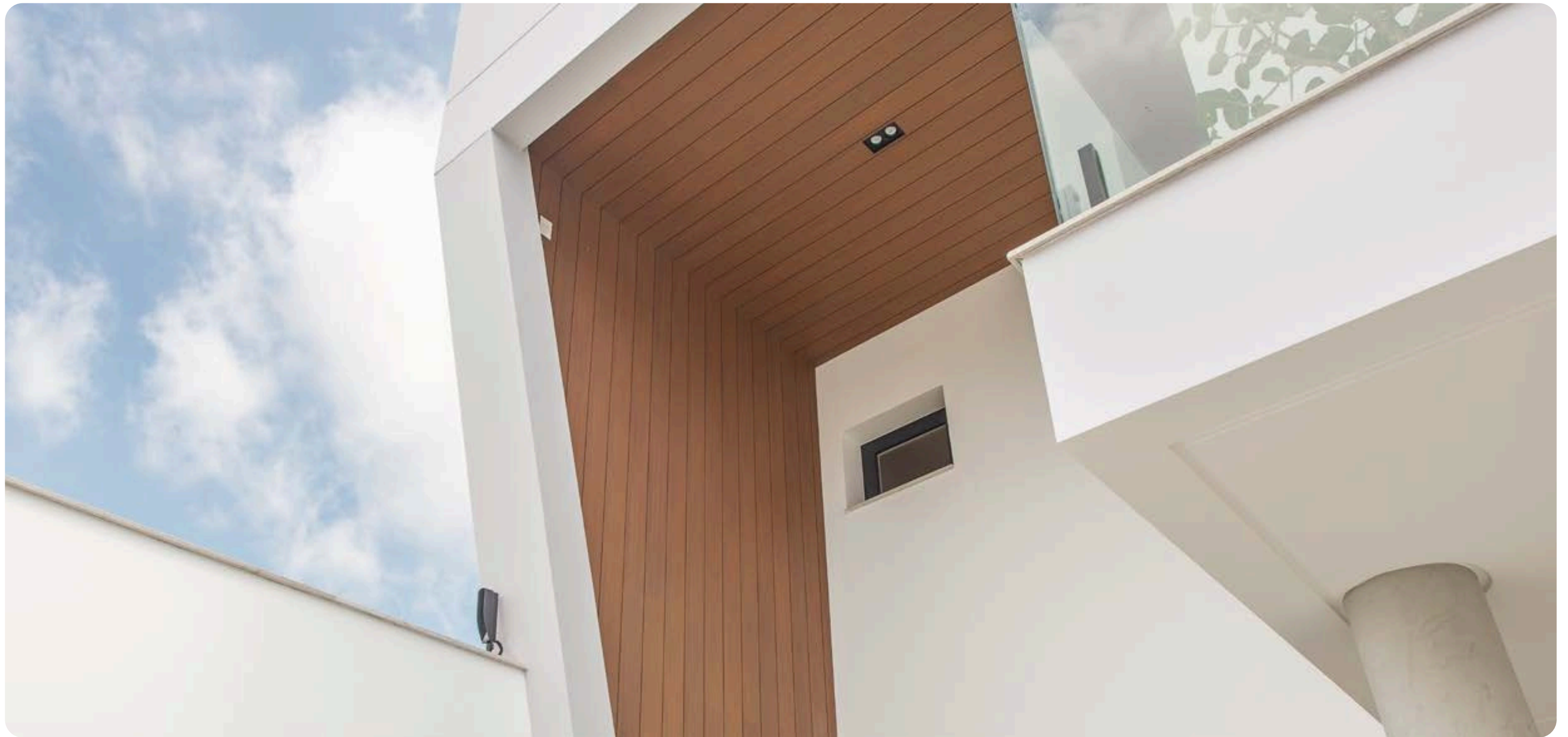
**Casa NM**  
**Seferin Arquitetura**  
ARKOWOOD EPL  
Gravataí, RS



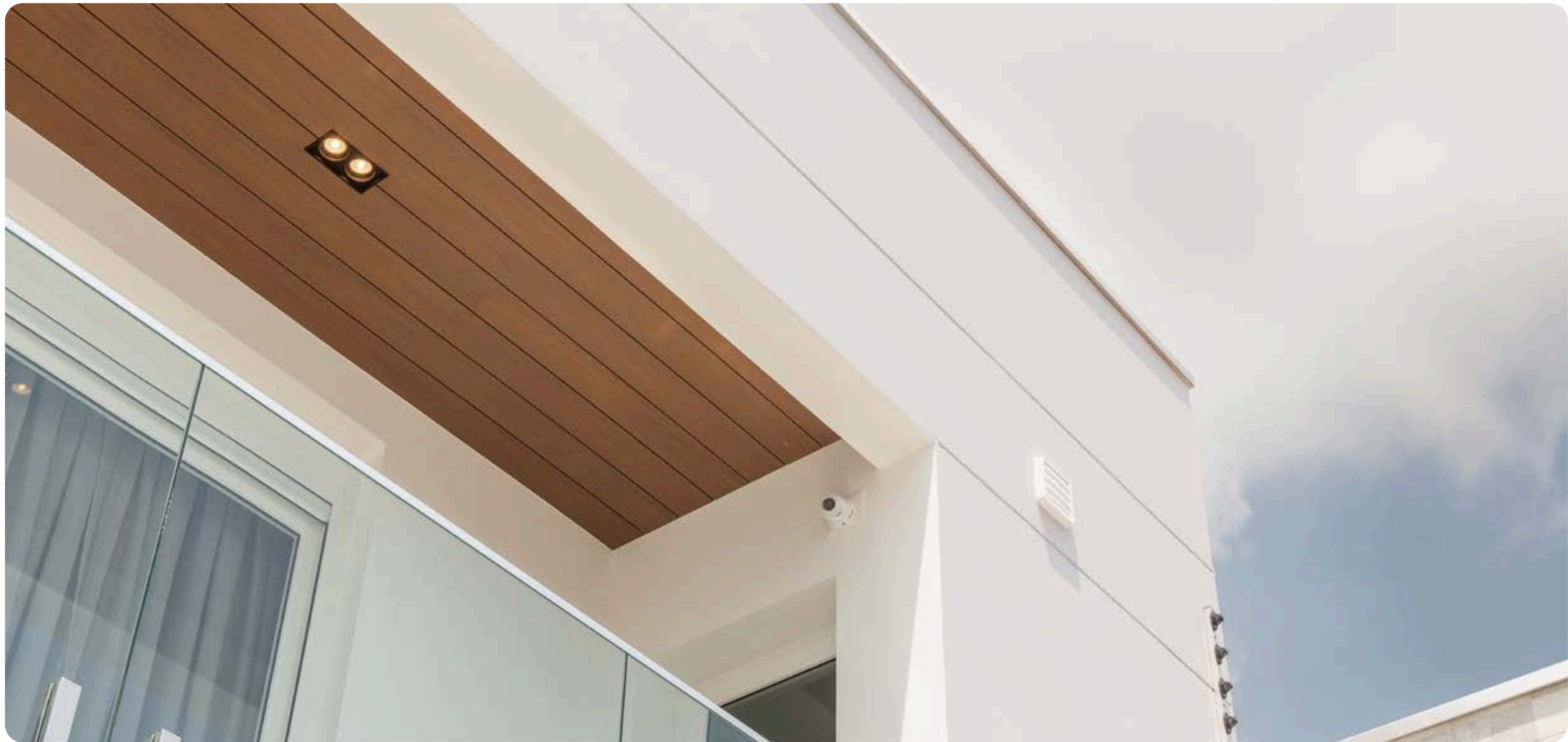










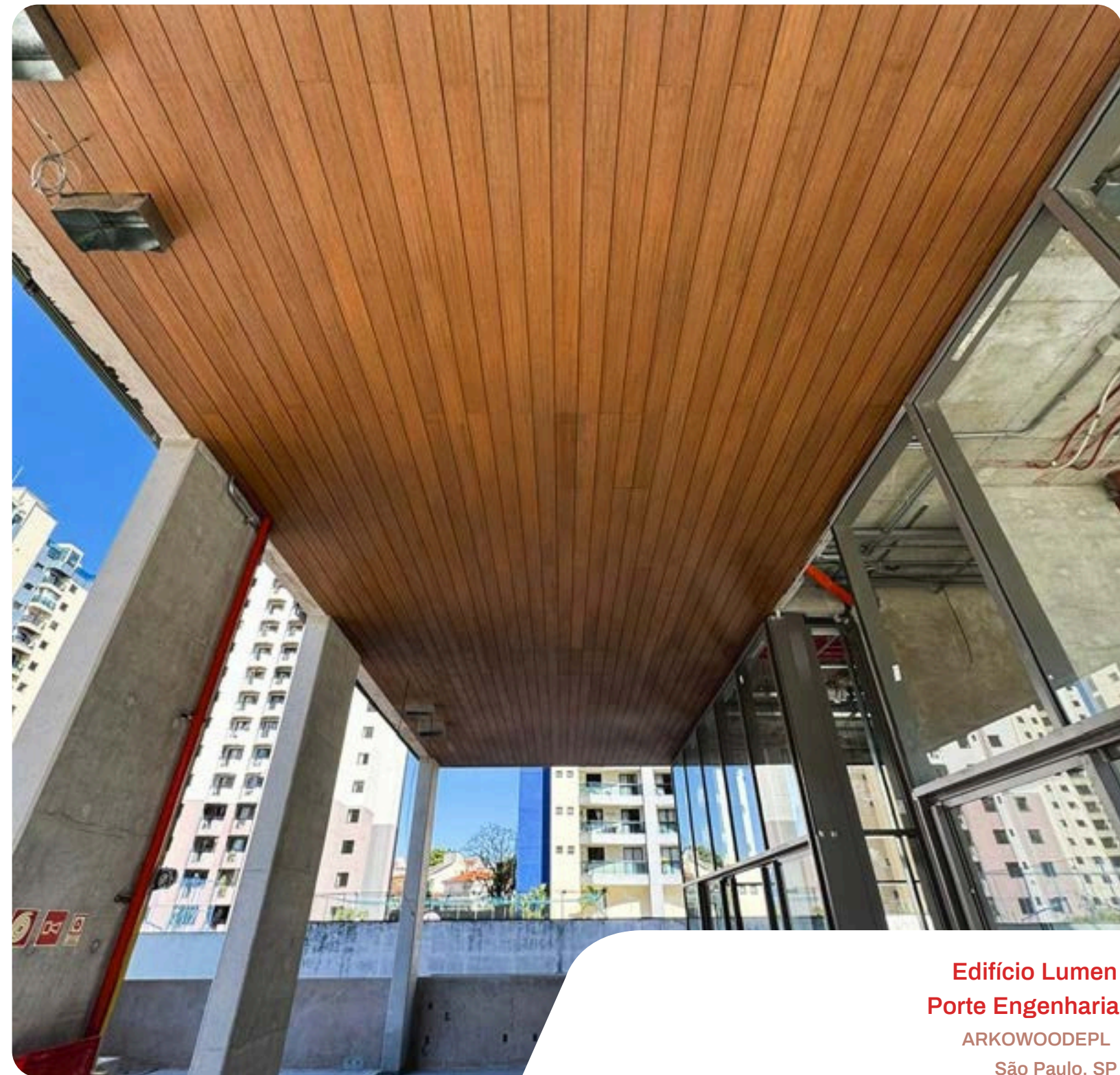
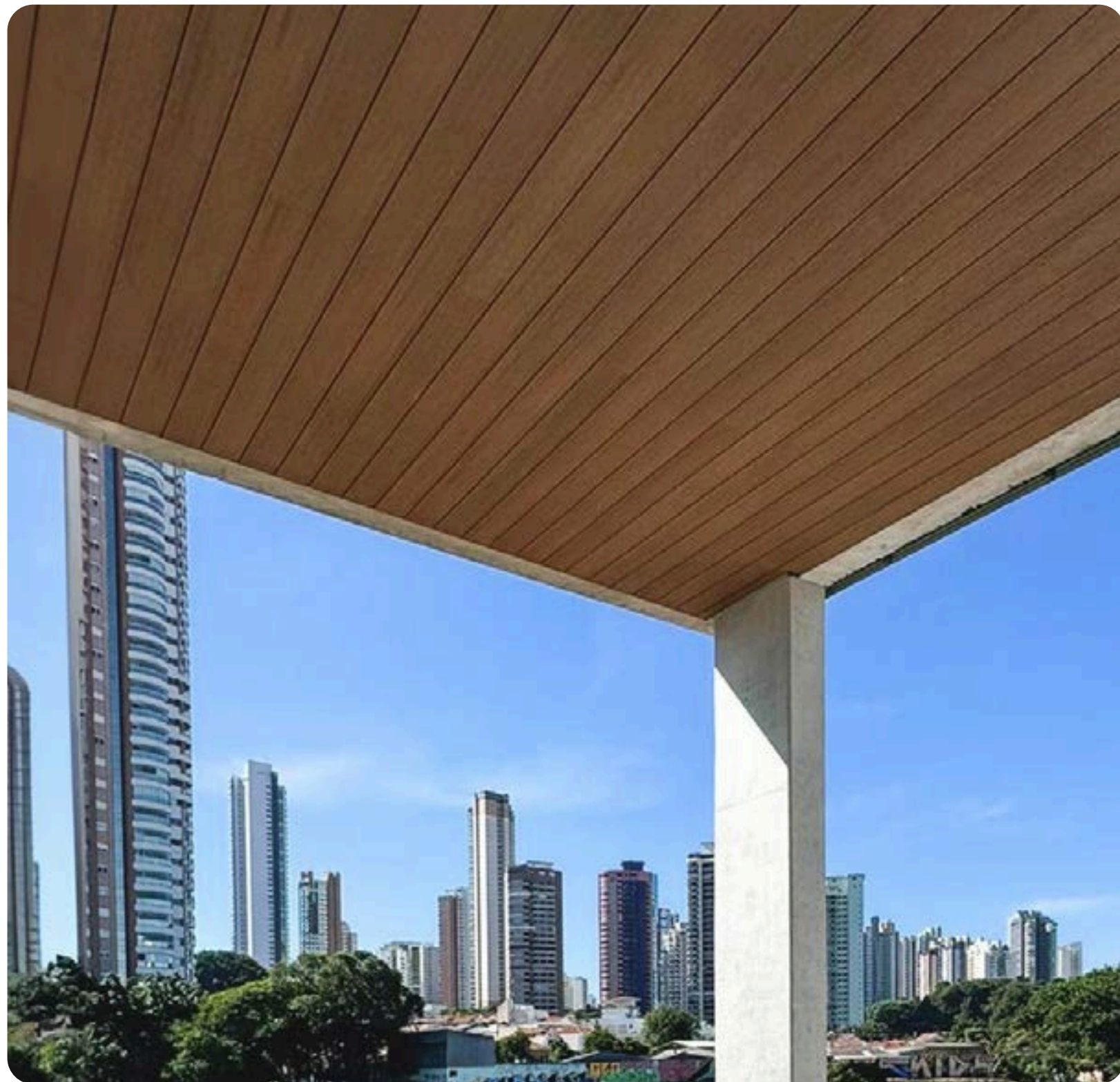




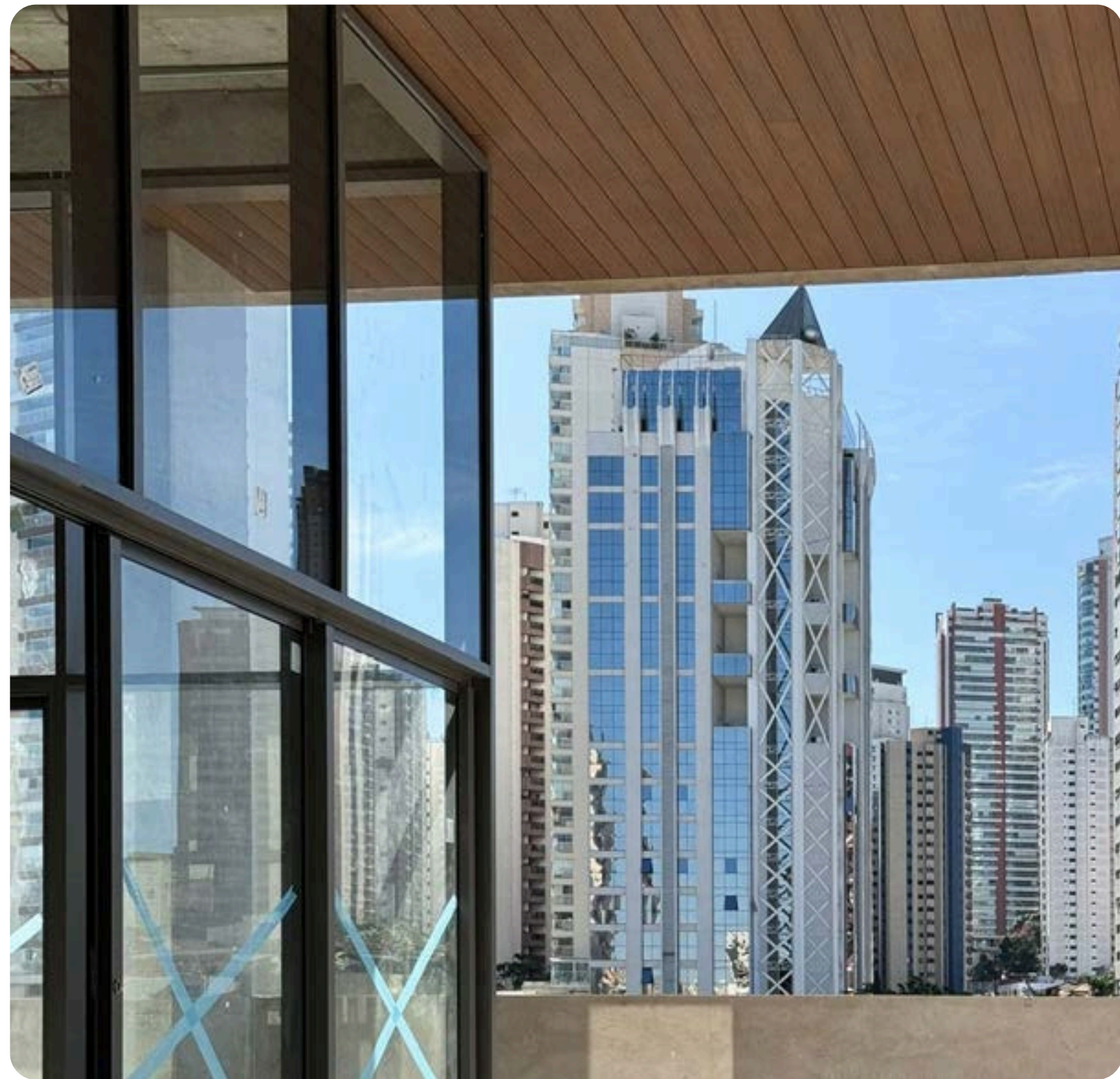
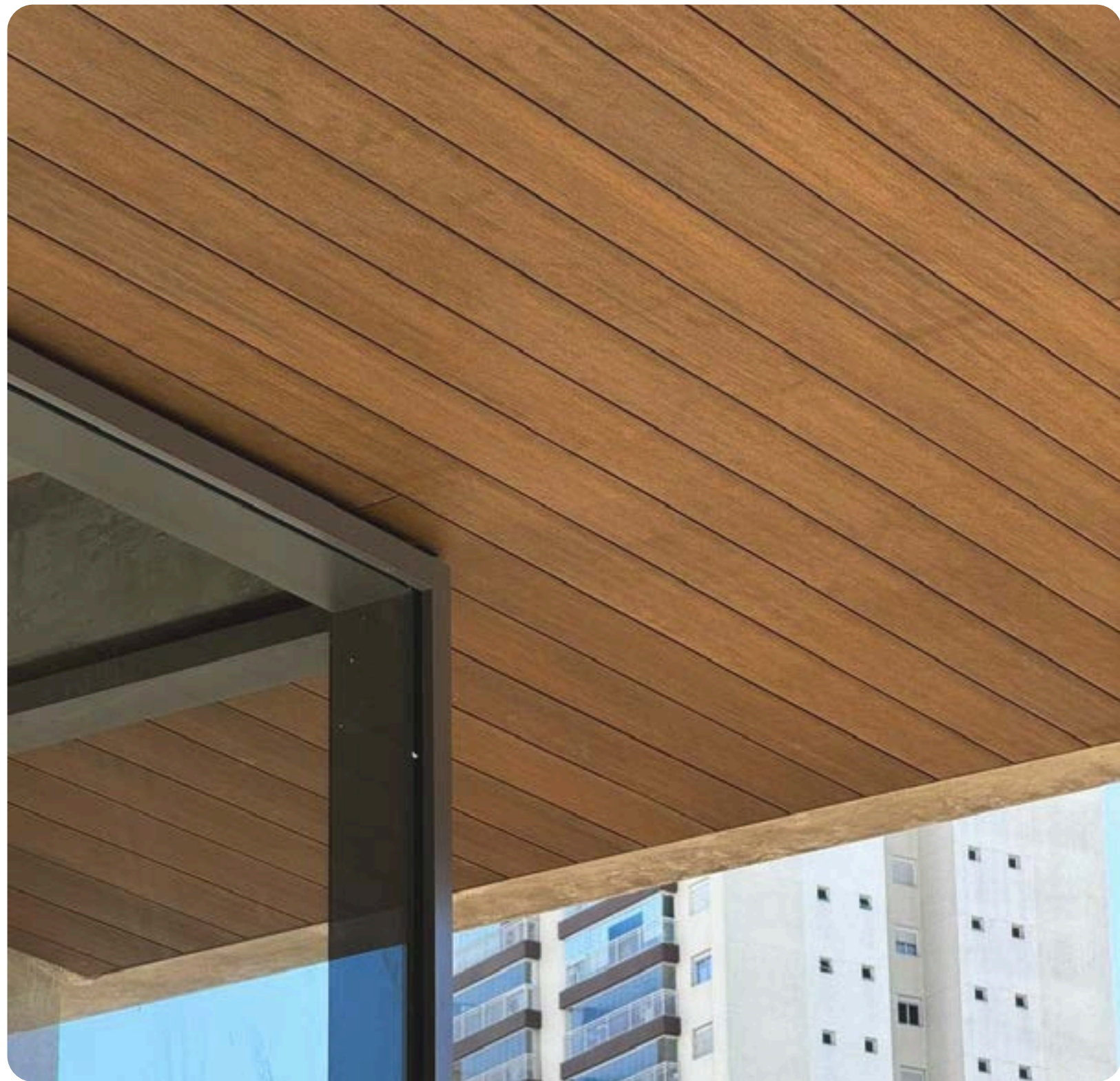
arkWOOD EPL

---

EDIFÍCIOS

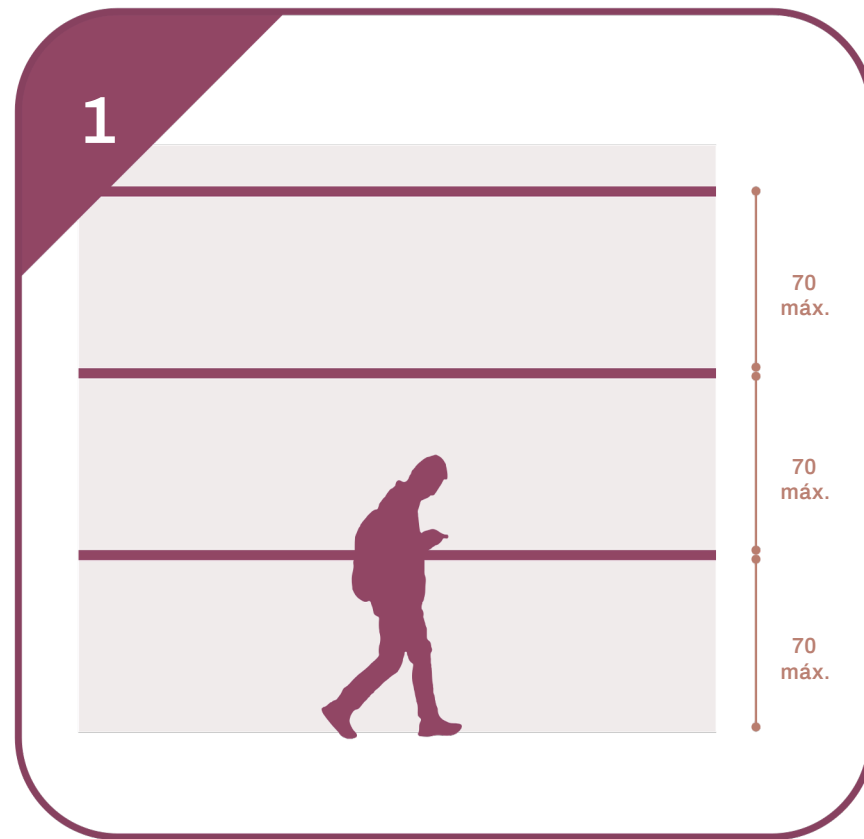


**Edifício Lumen**  
**Porte Engenharia**  
ARKOWOODEPL  
São Paulo, SP

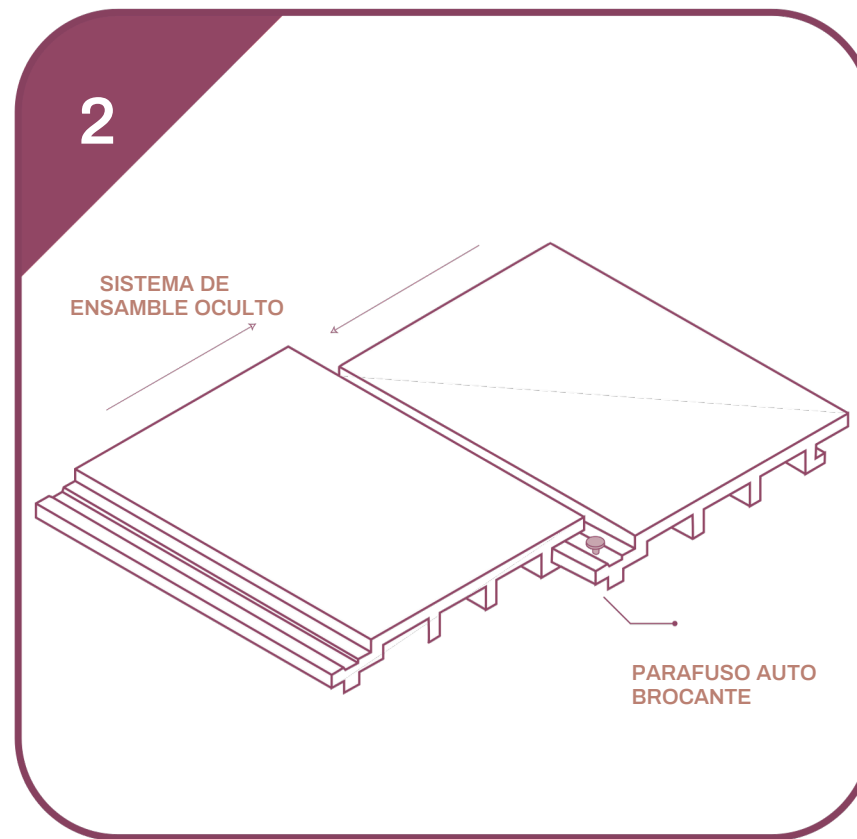


# ARKWOOD EPL

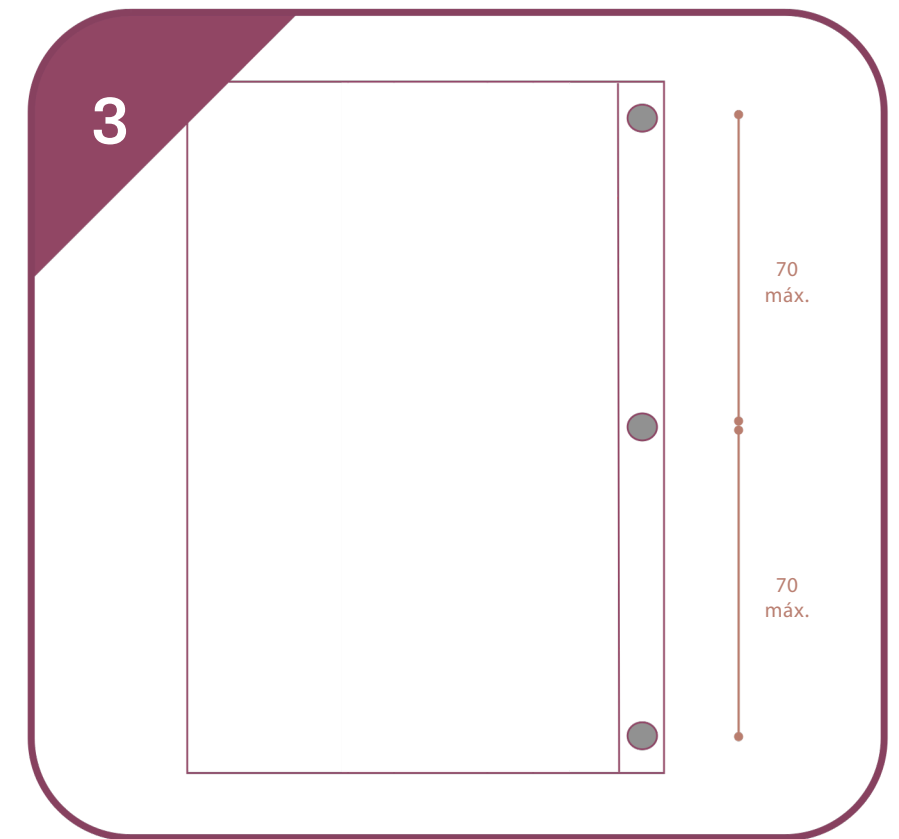
## INSTALACIÓN



APLICACIÓN DEL PRODUCTO CON UNA SEPARACIÓN ENTRE SOPORTES DE 70 CM Y PERFORACIONES DE ACUERDO CON LAS MEDIDAS, UTILIZANDO TACO O ANCLAJE ADECUADO SEGÚN EL TIPO DE SUPERFICIE



FIJACIÓN DE LOS ÁNGULOS CON TORNILLOS AUTOPERFORANTES E INSTALACIÓN DE LOS PERFILES SOBRE ESTOS, ASEGURÁNDOSE DE QUE ESTÉN NIVELADOS



FIJACIÓN DE CADA LÁMINA A LOS PERFILES Y ENSAMBLAJE SECUENCIAL PARA FORMAR EL PANEL DE LAMBRÍN



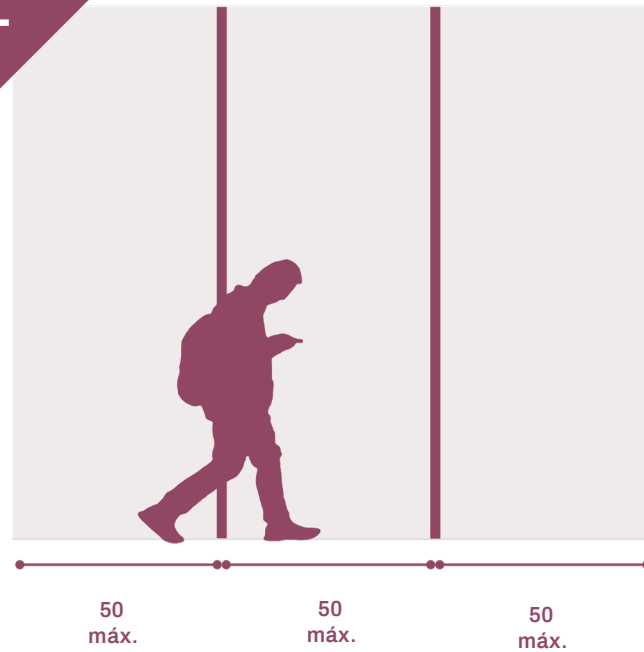
VIDEO DE INSTALACIÓN

No incluye accesorios ni mano de obra

# ARKWOOD EPL

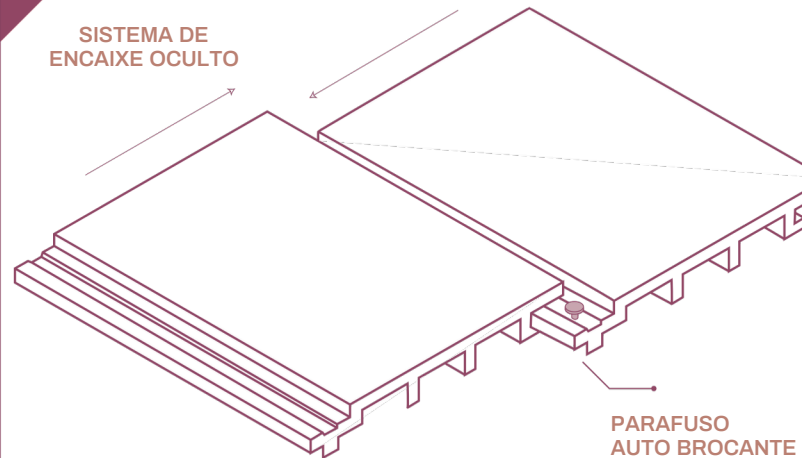
## INSTALACIÓN

1



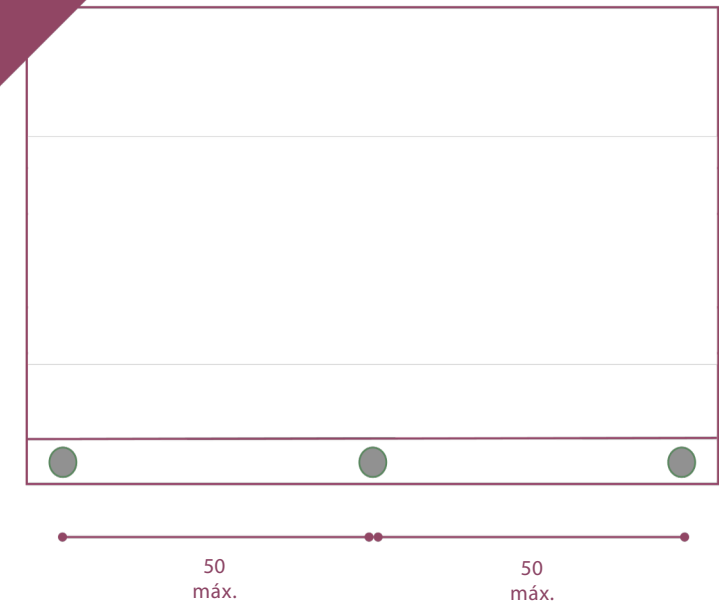
APLICACIÓN DEL PRODUCTO CON UNA SEPARACIÓN ENTRE SOPORTES DE 50 CM Y PERFORACIONES DE ACUERDO CON LAS MEDIDAS, UTILIZANDO TACO O ANCLAJE ADECUADO SEGÚN EL TIPO DE SUPERFICIE

2



FIJACIÓN DE LAS ESCUADRAS CON TORNILLOS AUTOPERFORANTES E INSTALACIÓN DE LOS PERFILES SOBRE ELLAS, ASEGURÁNDOSE DE QUE ESTÉN NIVELADOS

3



FIJACIÓN DE CADA LÁMINA A LOS PERFILES Y ENSAMBLAJE SECUENCIAL PARA FORMAR EL PANEL LAMBRINADO

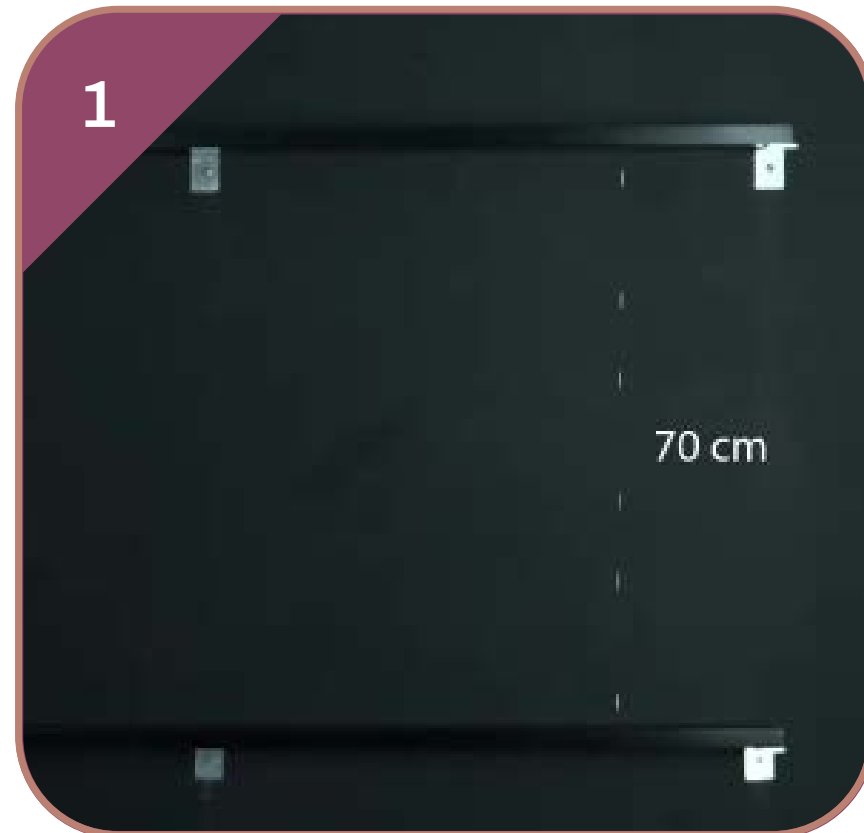
No incluye accesorios ni mano de obra



VIDEO DE INSTALACIÓN

# arkowood EPL

## INSTALACIÓN



CALCULAR LA DISTANCIA  
ENTRE SOPORTES



FIJACIÓN DE LAS ESCUADRAS Y  
COLOCACIÓN DE LOS PERFILES



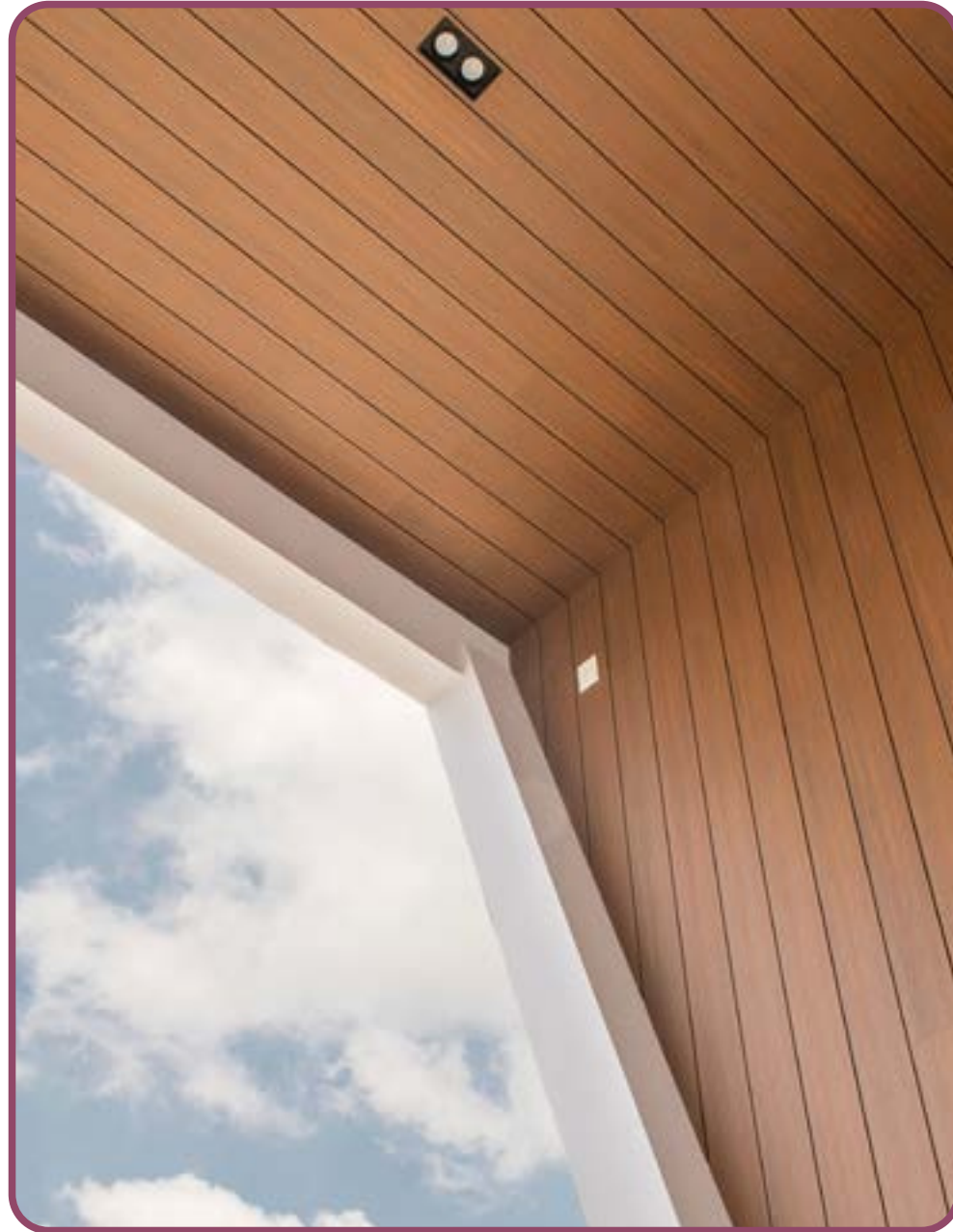
ENSAMBLAJE SECUENCIAL  
DE LOS PERFILES



VIDEO DE INSTALACIÓN

No incluye accesorios ni mano de obra



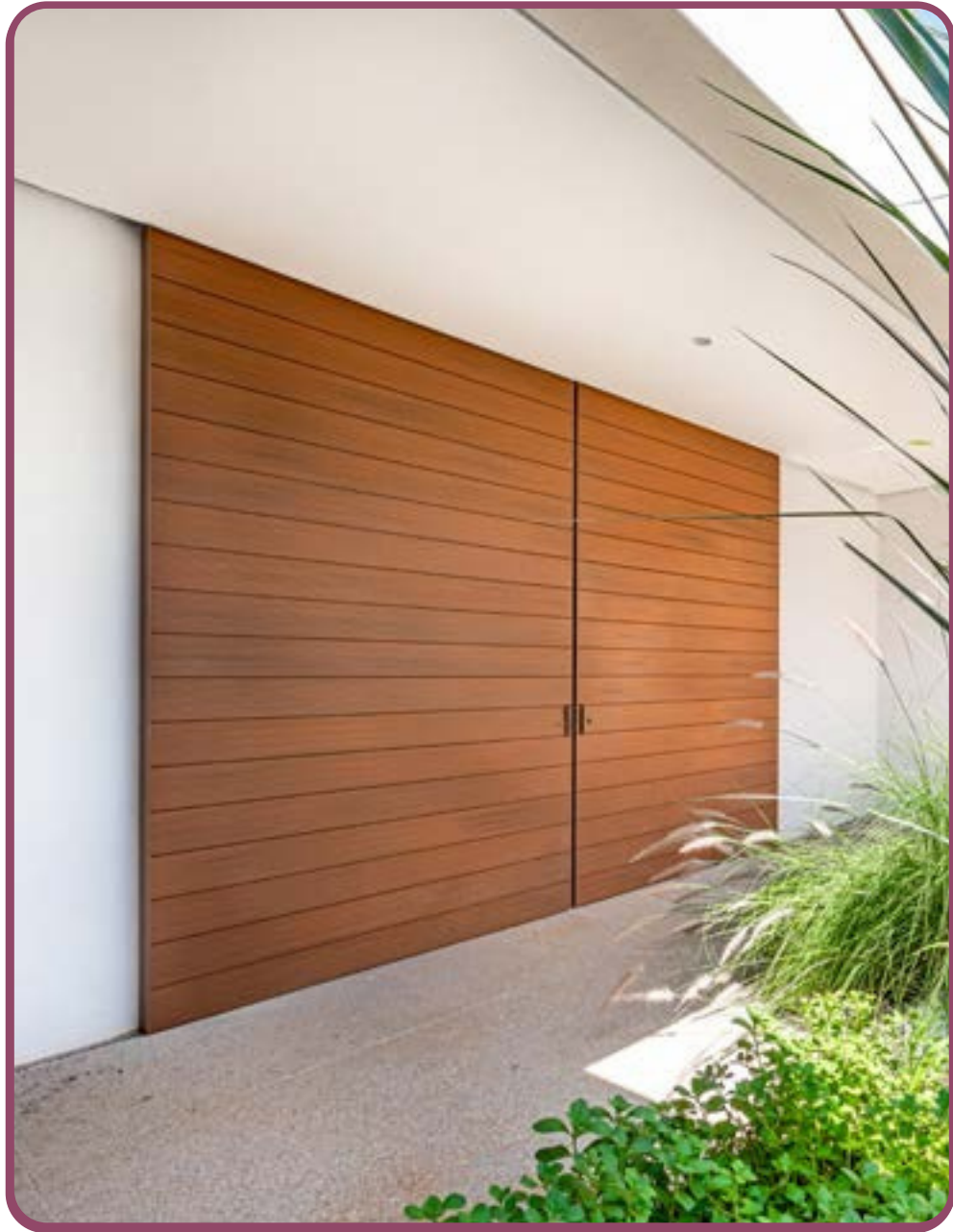


arkowood EPL

DETALLES DE ENSAMBLAJE  
Y UNIONES

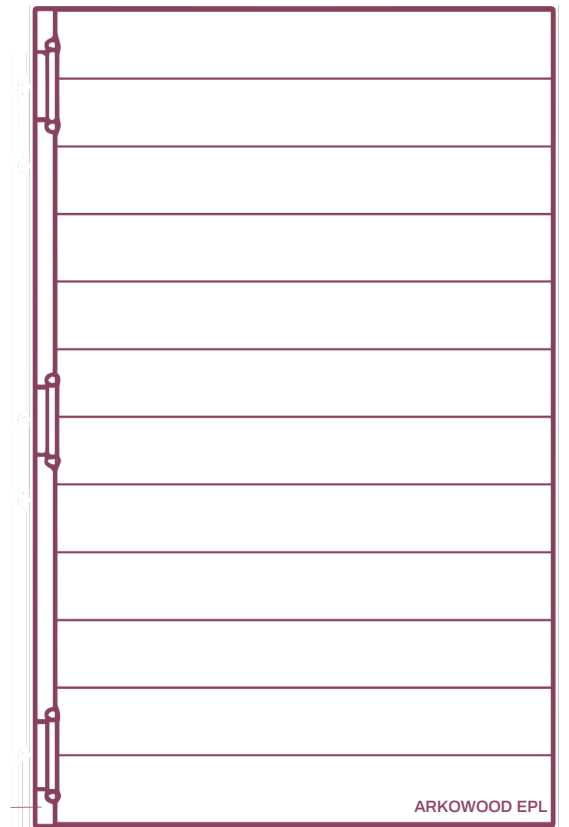
CORTE A 45° Y  
ENSAMBLE

ARKOWOOD EPL



# arkowood EPL

REVESTIMIENTO PARA PUERTAS



# arkWOOD EPL

## HERRAMIENTAS DE INSTALACIÓN



CORTADORA DE DISCO  
CIRCULAR



DISCO CIRCULAR PARA MADERA



TALADRO ATORNILLADOR CON  
TORNILLO AUTOPERFORANTE DE  
CABEZA PLANA

# ARKOWOOD EPL

---

## RECOMENDACIONES DE USO Y MANTENIMIENTO

Durante la descarga, evita golpes o impactos contra el material y sujétalo firmemente durante el transporte para evitar daños.

Almacena el producto sobre pallets o bases firmes, uniformes y rígidas.

No apiles más de 40 piezas en posición vertical.

No coloques objetos pesados encima del material almacenado.

Protege el producto de la intemperie usando materiales opacos como polietileno negro, cartón o similares, asegurando siempre un flujo continuo de aire para evitar humedad.

En caso de contaminación o derrames, limpia inmediatamente retirando cualquier sustancia, sin usar productos abrasivos ni frotar energicamente.

Para la limpieza, utiliza agua tibia y seca con un paño suave.

Puede ser lavado a presión, recomendándose una presión máxima de 1100 PSI.

Siempre usa las medidas de seguridad adecuadas para evitar daños durante la limpieza con agua a presión.

**AMANTES DE LA BUENA ARQUITECTURA**

arkos

 arkos.mexico



<https://arkos.com.mx/>