

# FICHA TECNICA

## MAMPARA MT ESTRUCTURADA solido fenólico 3mm

### MODELO ESTANDAR

Mampara sanitaria conformada por paneles firmes y durables que nos brindan privacidad y confort, de excelente calidad en cada uno de sus diferentes acabados, siempre manteniendo un control de Calidad durante su proceso de fabricación hasta llegar al producto terminado.

#### CARACTERISTICAS GENERALES.

- El acabado es por ambas caras, en laminado compacto de 3mm. De espesor, color a elegir
- El Bastidor es de perfil zintro cal. 20 de  $\frac{3}{4}$ " x  $\frac{3}{4}$ "
- La unión de los acabados es realizada con pegamento industrial me-p1 aplicado por aspersión
- El relleno es de hoja de panal 100% de 48x96x3/4" celda de 5/8"
- Su marco es de aluminio anodizado natural mate o acero inoxidable tipo 304 como remate final
- Remache tipo pop #44

#### HERRAJES PARA MAMPARAS:

Nuestros accesorios y herrajes de fijación a muros, así como los que realizan la unión entre cada una de las piezas que conforman nuestras mamparas están fabricadas en aluminio estructural troquelado, estos tienen la cualidad de ser ligeros y no generar oxido, tan resistentes que no se fracturan, están disponibles en acabado pulido o en anodizado natural



#### MATERIAL PARA COLOCACIÓN:

- Herrajes fabricados en aluminio estructural y/o acero inoxidable tipo 304
- Remaches pop #3/16" y 5/32"
- Pija galvanizada de 11/2" x 10
- Taquete plástico de 1/4"
- Araña galvanizada para fijación a piso con taquete expansivo de 3/8"

#### CARACTERISTICAS:

- No pierde color en su acabado.
- Material de fácil limpieza y mantenimiento.
- Material 100% reciclable
- No permite la formación de bacterias y hongos
- Resistente a cualquier tipo de solvente y altas temperaturas.
- Resistente al grafiti

## FICHA TECNICA - **MT ESTRUCTURADA**

### **MODELO ESTANDAR**

#### **LOS HERRAJES DE LA MAMPARA**



Pasador acero tipo Jet



Jaladera



Contra tope



Soporte división



Bibeles para puerta



Soporte para piso



PASADOR CON INDICADOR



Perchero puerta



Barra para discapacitados

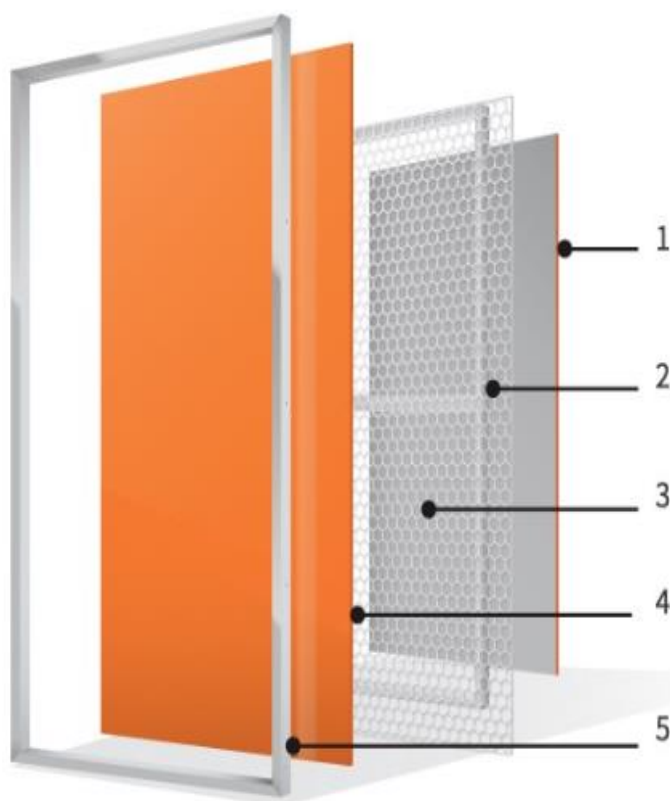
- **Nuestros herrajes están fabricados en aluminio estructural troquelado, los materiales utilizados son sumamente durables**
- **disponibles tanto en acabado pulido o anodizado natural**
- **Tienen la cualidad de ser ligeros no generan oxido y lo más importante no se fracturan**

## FICHA TECNICA - **MT ESTRUCTURADA**

### **MODELO ESTANDAR**

#### **COMO SE CONFORMA NUESTRA MAMPARA**

1. La cubierta A (se coloca cualquiera de nuestros acabados)
2. El bastidor es de perfil galvanizado zintro Cal. 20
3. El relleno es de cartón tipo panal de  $\frac{3}{4}$ " X  $\frac{5}{8}$ "
4. La cubierta B (se coloca cualquiera de nuestros acabados)
5. El marco perimetral está elaborado en aluminio o acero inoxidable 304

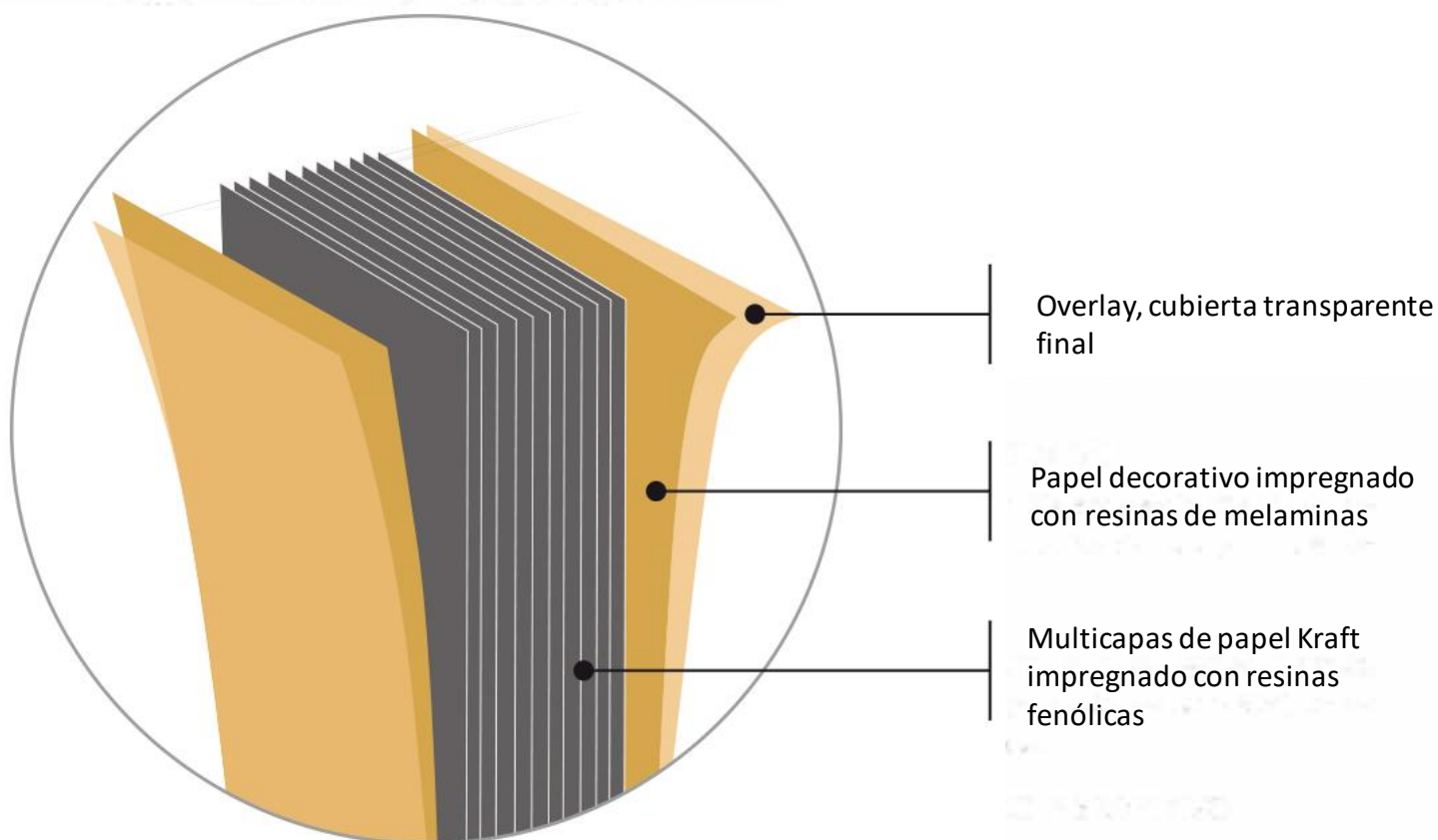


+ Las capas se adhieren con pegamento de contacto aplicado por aspersión

## FICHA TECNICA - **MT ESTRUCTURADA**

### **MODELO ESTANDAR**

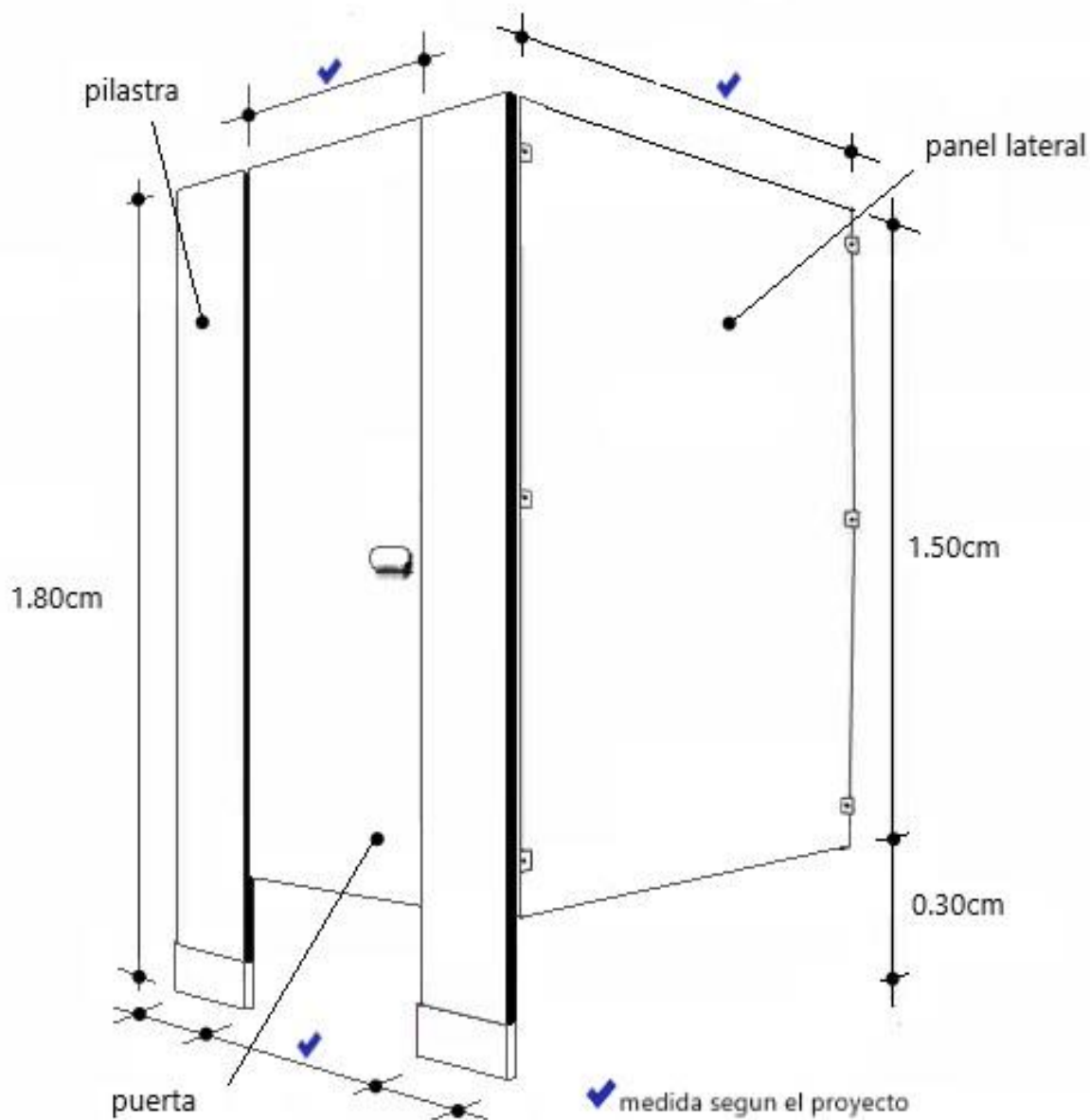
**El sólido fenólico utilizado en nuestras mamparas tiene un espesor de 3mm en ambas caras**



Este material está compuesto de hojas de fibra de celulosa, impregnadas con resinas Fenólicas, el papel decorativo esta por ambas caras, todo se fusiona al aplicar una presión de 1,000 lbs por pulgada cuadrada y sometido a una temperatura de 256 grados centígrados

## FICHA TECNICA - **MT ESTRUCTURADA**

**SOLIDO FENOLICO 3mm.**



**MODELO ESTANDAR**