

CATÁLOGO DE PRODUCTOS

Tiras LED · Perfiles de Aluminio · Drivers

Realiza tus proyectos
con los expertos en
iluminación.

The logo for AXLUM features the word "AXLUM" in a large, white, serif font. To the left of the "A" is a small, stylized orange starburst icon. Below "AXLUM" is the tagline "SUPERIOR LIGHTING PROJECTS" in a smaller, white, sans-serif font.

AXLUM
SUPERIOR LIGHTING PROJECTS

ÍNDICE

1	TIRAS LED INTERIORES	3
2	TIRAS LED EXTERIORES	8
3	TIRAS LED COB	11
4	PERFIL PARA TIRAS LED	15
5	DRIVERS INTERIORES	24
6	DRIVERS EXTERIORES	34

7	DRIVERS 12V	41
8	DISEÑO DE ILUMINACIÓN	44
9	PROCESO DE COMPRA	45
10	GARANTÍAS	46
11	CONTÁCTANOS	47

1. TIRAS LED INTERIORES



ADW-2835-12V-30-8

IP20 5 METROS POR ROLLO

Especificaciones

Voltaje	12v
Watts x metro	6
Horas de Vida	30,000 h
Ancho	8 mm
Temperatura de Operación	-20 / +45 C

Temperatura de color	Lumenes por metro
3,000k	531
4,000k	632
6,500k	735

Código de compra

ADW-2835-12V-30-8-3000K
ADW-2835-12V-30-8-4000K
ADW-2835-12V-30-8-6500K

Especificaciones

Voltaje	12v
Watts x metro	7.2
Horas de Vida	30,000 h
Ancho	10 mm
Temperatura de Operación	-20 / +45 C

Temperatura de color

Lumenes por metro

3,000k

825

4,000k

926

6,500k

1026

Código de compra

ADW-5630-12V-30-10-3000K

ADW-5630-12V-30-10-4000K

ADW-5630-12V-30-10-6500K



ADW-5630-12V-30-10

IP20

5 METROS POR ROLLO



ADW-2835H6-24V-64-10

IP20 5 METROS POR ROLLO

Especificaciones

Voltaje	24v
Watts x metro	9.6
Horas de Vida	30,000 h
Ancho	10 mm
Temperatura de Operación	-20 / +45 C

Temperatura de color	Lumenes por metro
2,700k	1382
3,000k	1536
4,000k	1636
6,500k	1738

Código de compra

ADW-2835H6-24V-64-10-3000K
ADW-2835H6-24V-64-10-4000K
ADW-2835H6-24V-64-10-6500K

Especificaciones

Voltaje	24v
Watts x metro	12
Horas de Vida	30,000 h
Ancho	10 mm
Temperatura de Operación	-20 / +45 C

Temperatura de color

Lumenes por metro

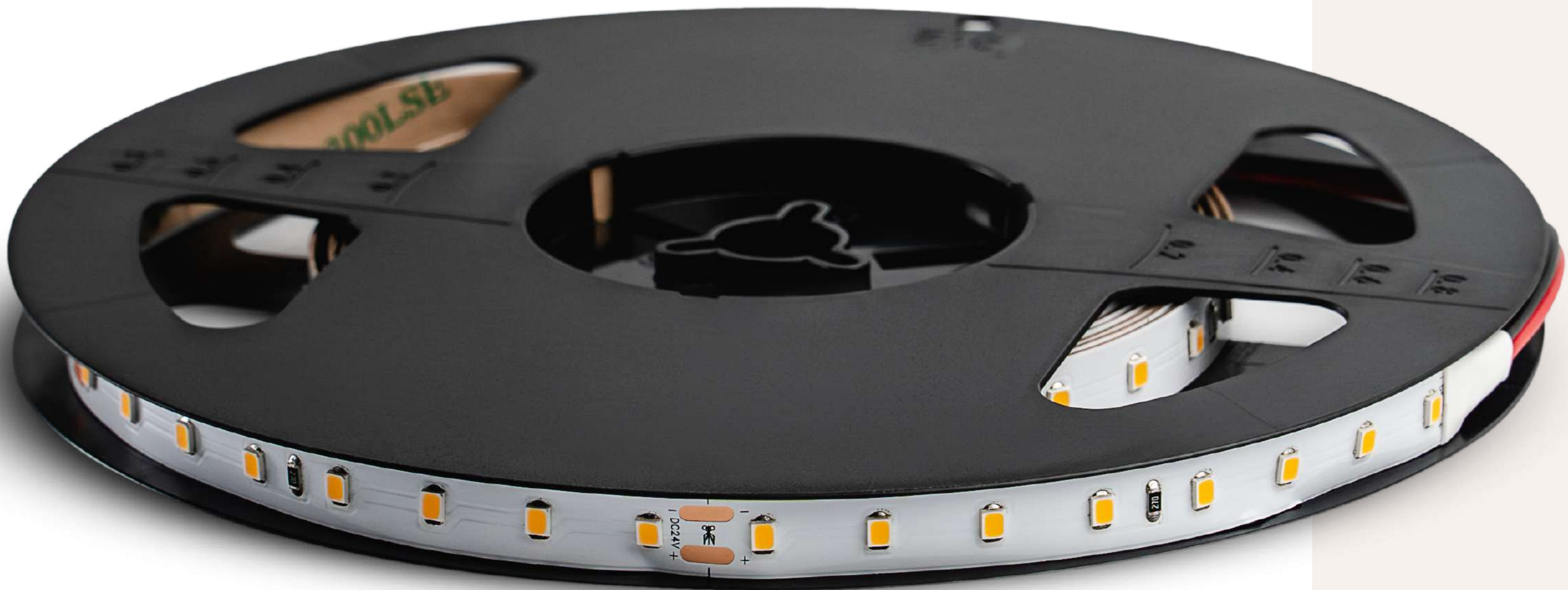
3,000k	2160
4,000k	2260
6,500k	2361

Código de compra

ADW-2835H8-24V-80-10-3000K

ADW-2835H8-24V-80-10-4000K

ADW-2835H8-24V-80-10-6500K



ADW-2835H8-24V-80-10

IP20 5 METROS POR ROLLO

2. TIRAS LED EXTERIORES



ADW-2835H6-24V-80-10

IP65 5 METROS POR ROLLO

Especificaciones

Voltaje	24v
Watts x metro	9.6
Horas de Vida	30,000 h
Ancho	10 mm
Temperatura de Operación	-20 / +45 C

Temperatura de color

Lumenes por metro

2,700k	1382
3,000k	1536
4,000k	1636
6,500k	1738

Código de compra

ADW-2835H6-24V-64-10-3000K-IP65
ADW-2835H6-24V-64-10-4000K-IP65
ADW-2835H6-24V-64-10-6500K-IP65

Especificaciones

Voltaje	24v
Watts x metro	10
Horas de Vida	30,000 h
Ancho	16 mm
Temperatura de Operación	-20 / +45 C

Temperatura de color

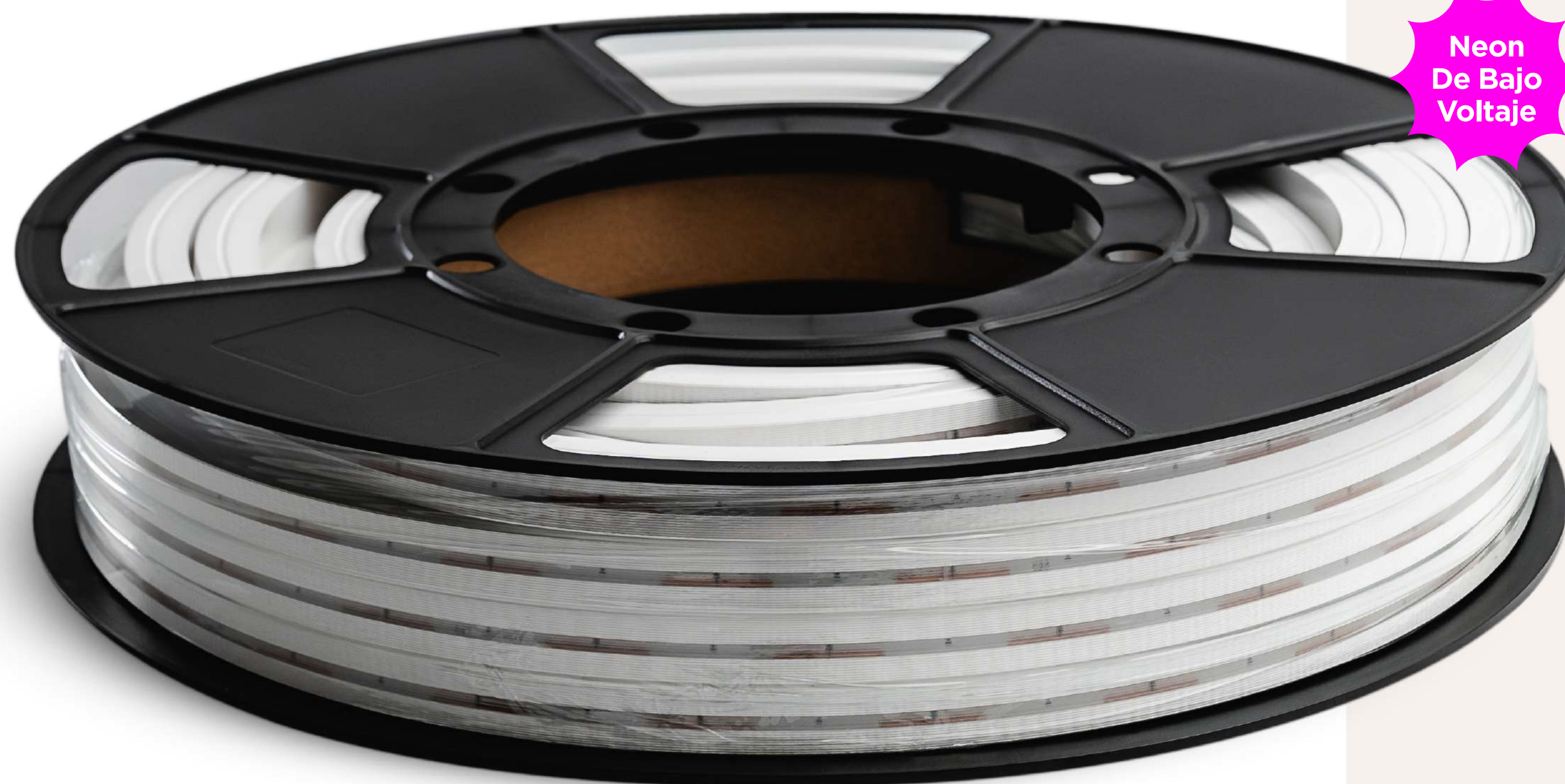
Lumenes por metro

4,000k

573

Código de compra

ADW-FC1615-24V-10W-C40



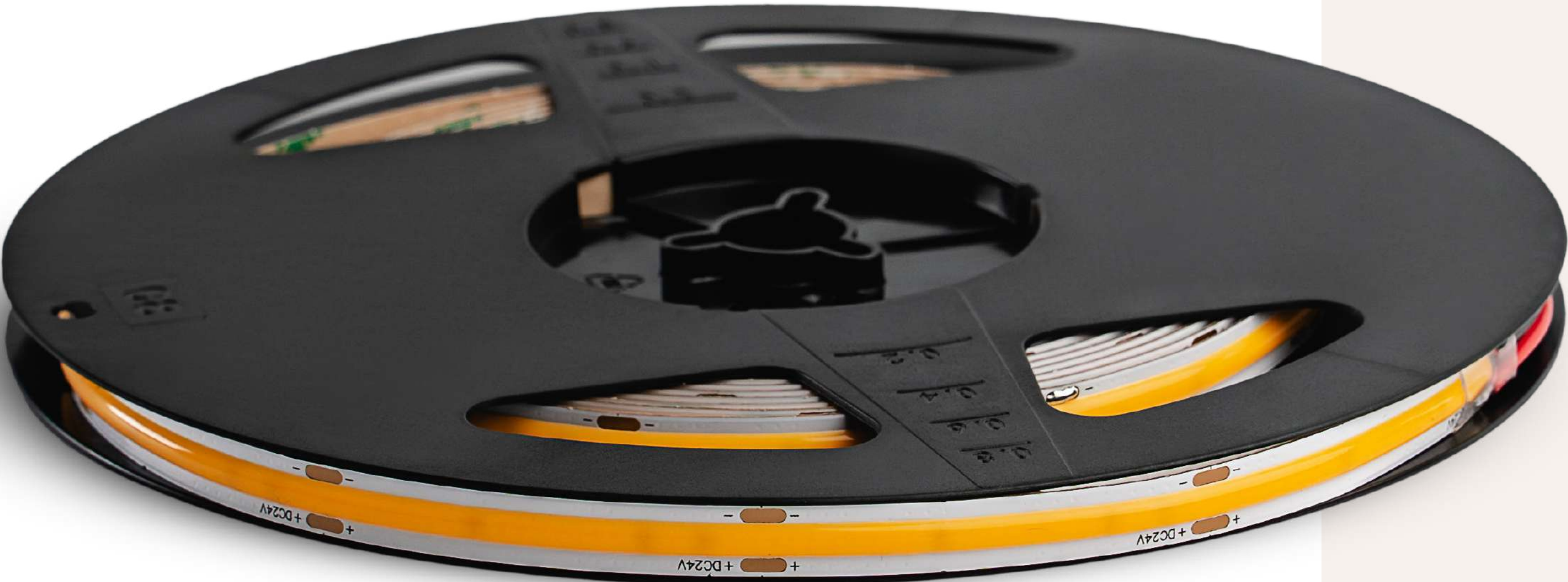
Neon
De Bajo
Voltaje

ADW-FC1615-24V-10W-C40

IP67

15 METROS POR ROLLO

3. TIRAS LED COB



ADW-COB-24V-480E-8

IP20

5 METROS POR ROLLO

Especificaciones

Voltaje	24v
Watts x metro	9
Horas de Vida	50,000 h
Ancho	8 mm
Temperatura de Operación	-20 / +45 C

Temperatura de color	Lumenes por metro
2,700k	850
3,000k	945
4,000k	1636
6,500k	1738

Código de compra

ADW-COB-24V-480E-8-3000K
ADW-COB-24V-480E-8-4000K
ADW-COB-24V-480E-8-6000K

Especificaciones

Voltaje	24v
Watts x metro	15
Horas de Vida	50,000 h
Ancho	8 mm
Temperatura de Operación	-20 / +45 C

Temperatura de color

Lumenes por metro



Código de compra

ADW-COB-24V-480RGB-10



ADW-COB-24V-480RGB-10

IP20

5 METROS POR ROLLO



ADW-COB-24V-360D-10

IP65 5 METROS POR ROLLO

Especificaciones

Voltaje	24v
Watts x metro	9
Horas de Vida	50,000 h
Ancho	8 mm
Temperatura de Operación	-20 / +45 C

Temperatura de color

Lumenes por metro

3,000k	800
4,000k	880
6,500k	960

Código de compra

ADW-COB-24V-360D-10-3000K-IP65

ADW-COB-24V-360D-10-4000K-IP65

ADW-COB-24V-360D-10-6500K-IP65

4. PERFIL PARA TIRAS LED



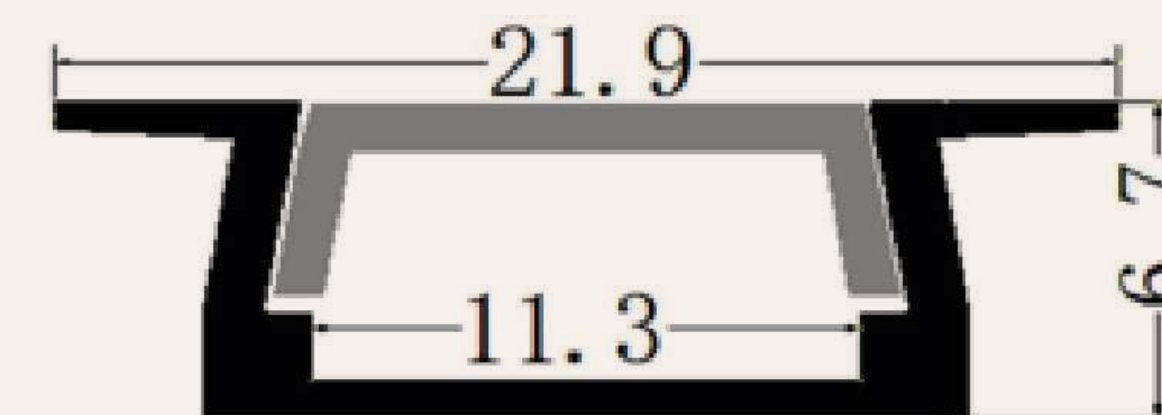
ADW-1606B

Especificaciones

Ancho	11.3 mm
Altura	6.7 mm
Largo	2 mts
Difusor	Frost
Material	Cuerpo de aluminio y difusor

Código de compra

ADW-1606B





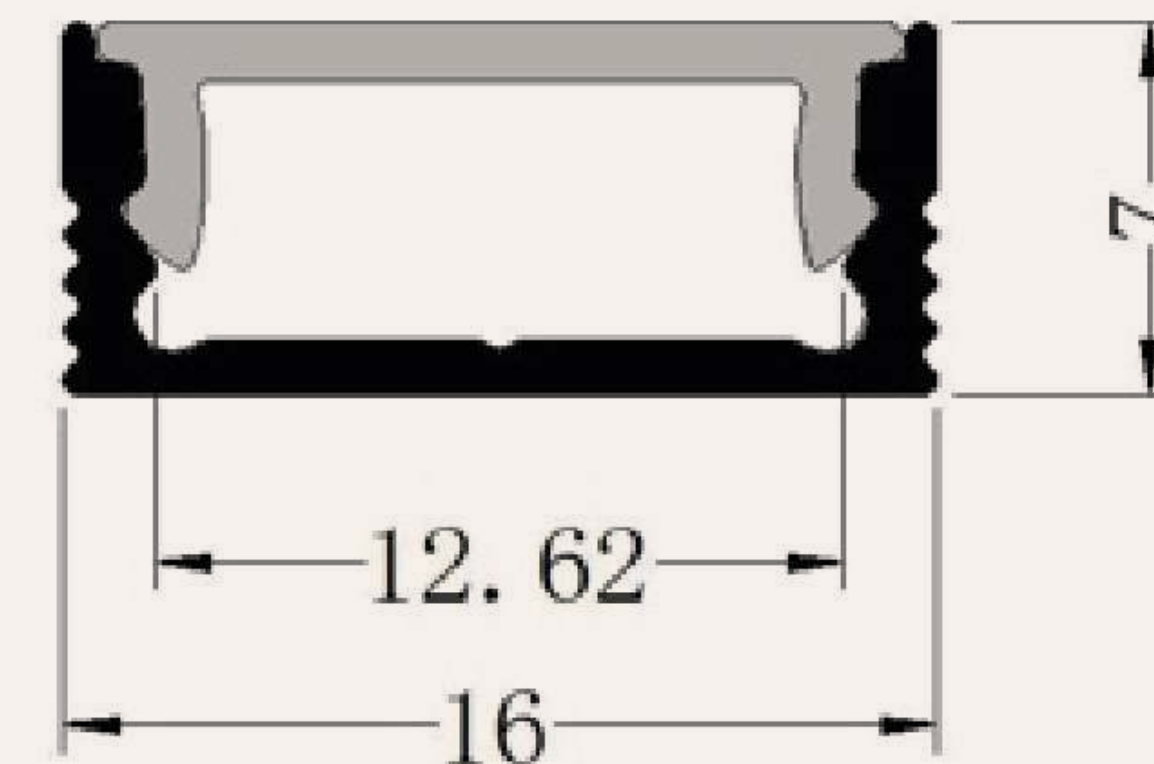
ADW-1607

Especificaciones

Ancho	16 mm
Altura	7 mm
Largo	2 mts
Difusor	Frost
Material	Cuerpo de aluminio y difusor

Código de compra

ADW-1607





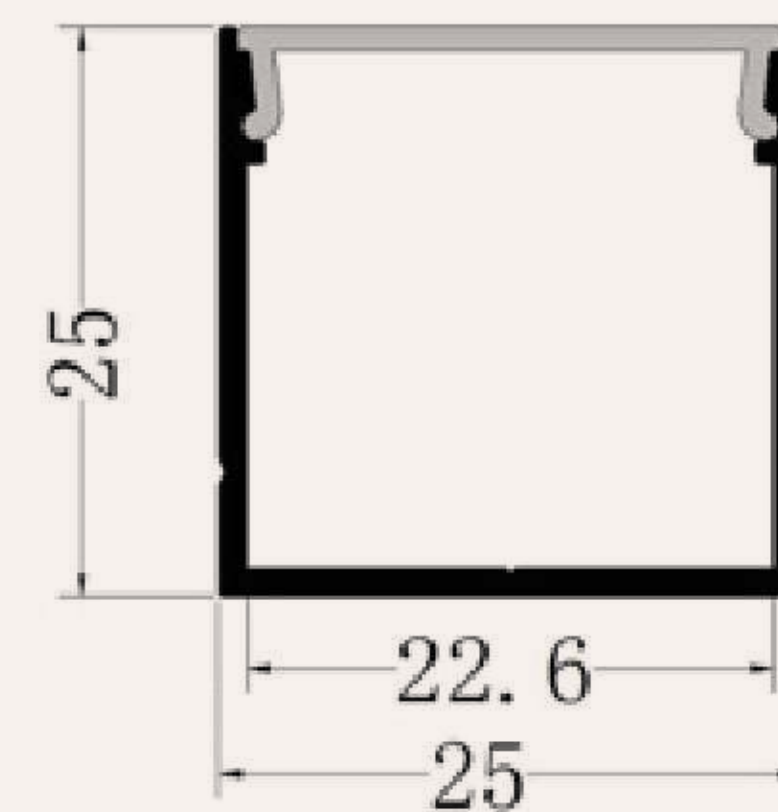
ADW-2525C

Especificaciones

Ancho	25 mm
Altura	25 mm
Largo	2 mts
Difusor	Frost
Material	Cuerpo de aluminio y difusor

Código de compra

ADW-2525C





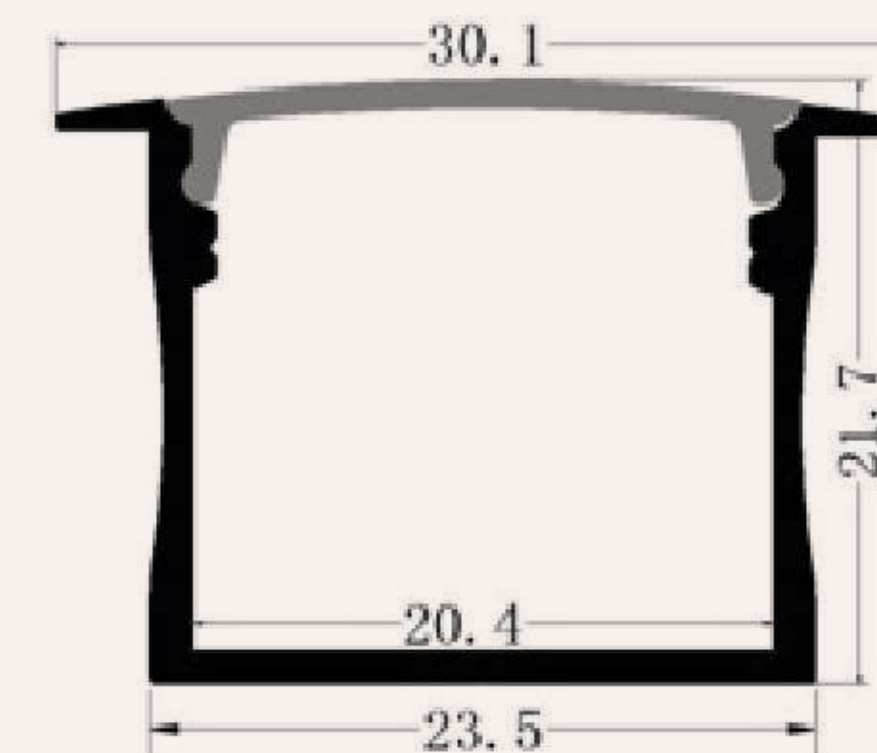
ADW-2320B

Especificaciones

Ancho	23.2 mm
Altura	21.7 mm
Largo	2 mts
Difusor	Frost
Material	Cuerpo de aluminio y difusor

Código de compra

ADW-2320B





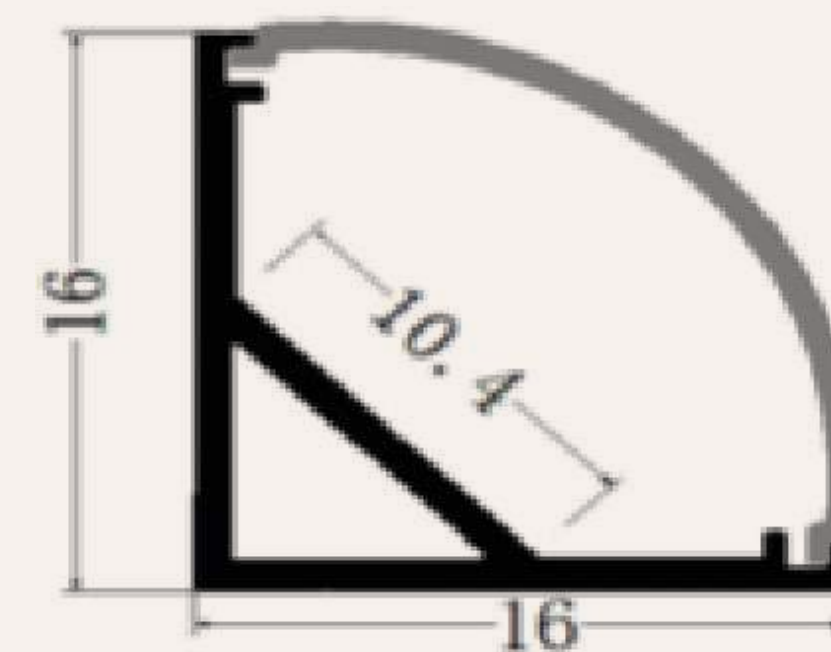
ADW-1616B

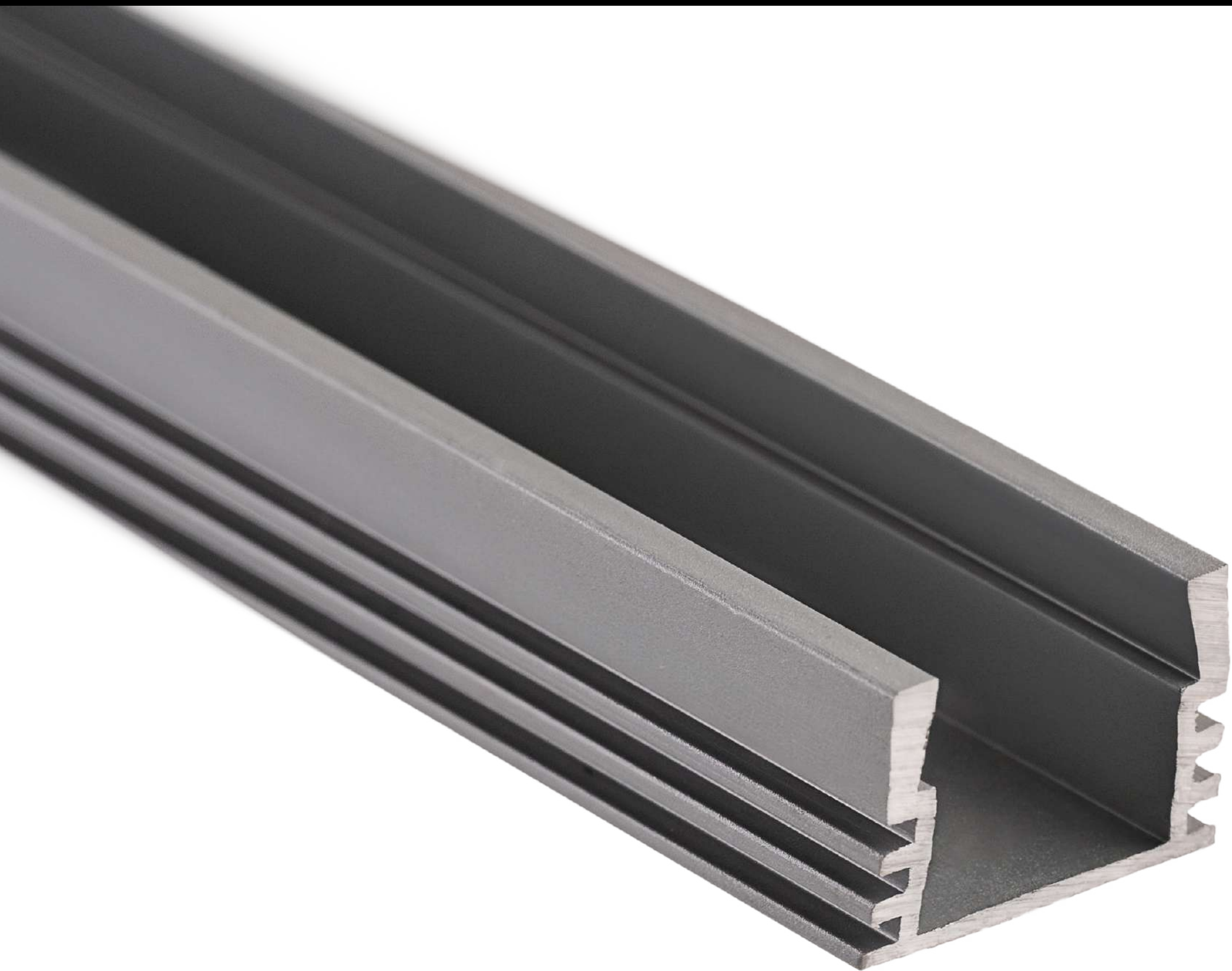
Especificaciones

Ancho	16 mm
Altura	16 mm
Largo	2 mts
Difusor	Frost
Material	Cuerpo de aluminio y difusor

Código de compra

ADW-1616B





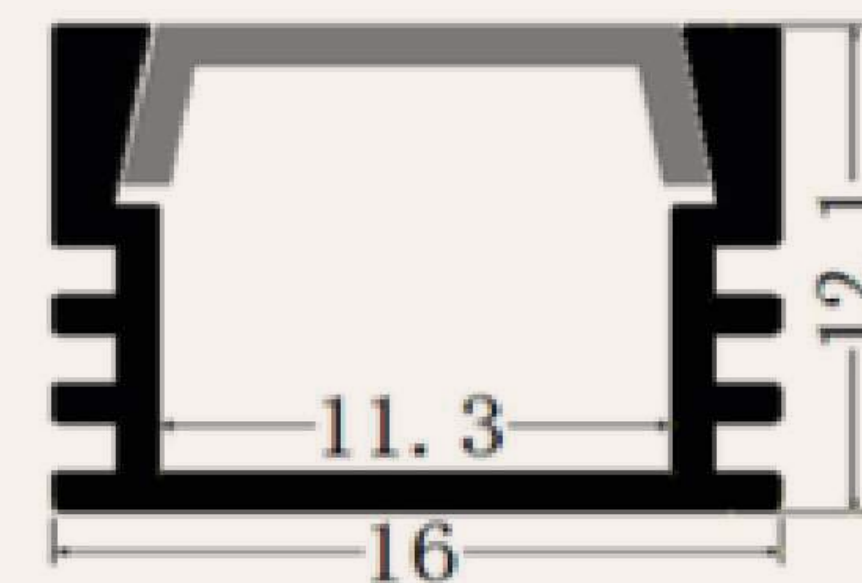
ADW-1612

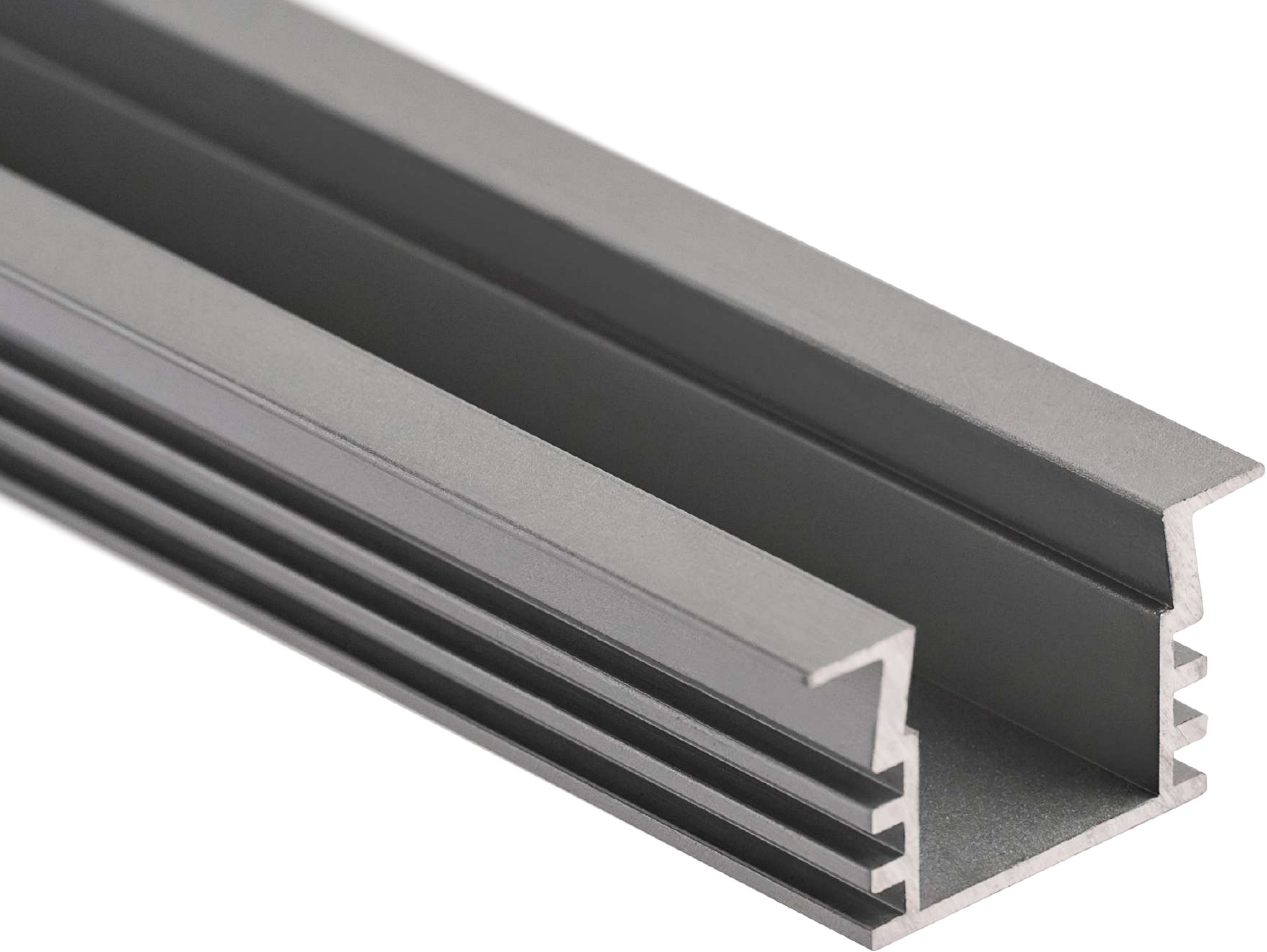
Especificaciones

Ancho	16 mm
Altura	12.1 mm
Largo	2 mts
Difusor	Frost
Material	Cuerpo de aluminio y difusor

Código de compra

ADW-1612





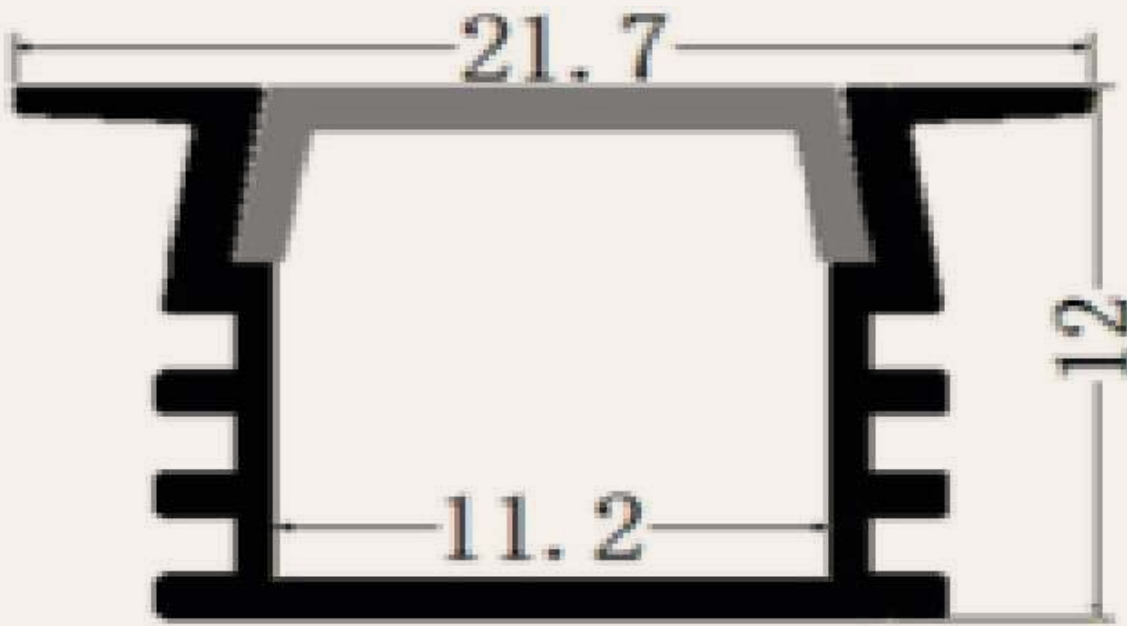
ADW-1612B

Especificaciones

Ancho	11.2 mm
Altura	12 mm
Largo	2 mts
Difusor	Frost
Material	Cuerpo de aluminio y difusor

Código de compra

ADW-1612B





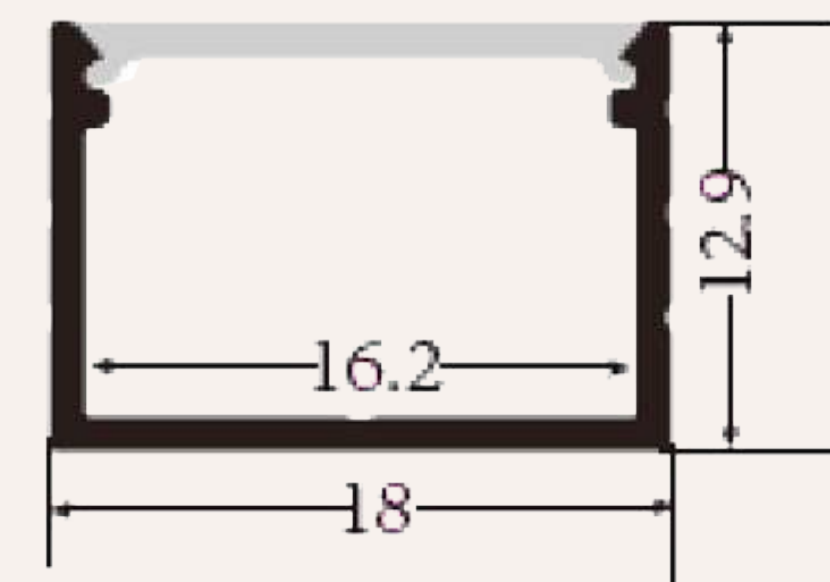
ADW-1813

Especificaciones

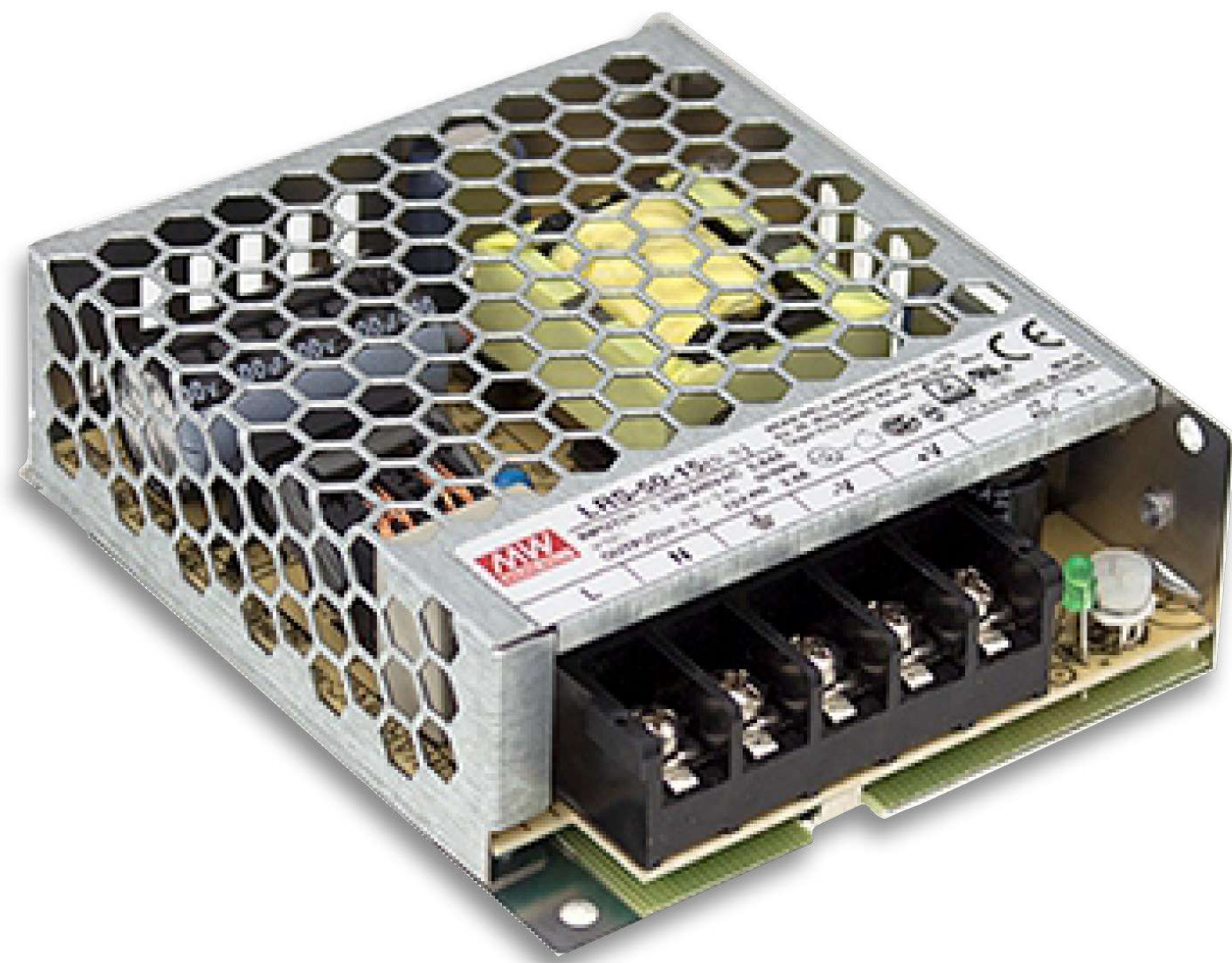
Ancho	18 mm
Altura	12.9 mm
Largo	2 mts
Difusor	Frost
Material	Cuerpo de aluminio y difusor

Código de compra

ADW-1813



5. DRIVERS INTERIORES



LRS-50-24

Especificaciones

Marca	MEAN WELL
Protocolo de Atenuación	On-Off
Voltaje	24V
Watts aprox	50W
Uso	Interior

Código de compra

LRS-50-24

Especificaciones

Marca	Fulham
Protocolo de Atenuación	On-Off
Voltaje	24V
Watts aprox	100W
Uso	Interior

Código de compra

IHCV-1UNV024V-100L



IHCV-1UNV024V-100L



IHCV-1M1UNV024V-96L

Especificaciones

Marca	Fulham
Protocolo de Atenuación	Dimeable
Voltaje	24V
Watts aprox	96W
Uso	Interior

Código de compra

IHCV-1M1UNV024V-96L



LRS-150F-24

Especificaciones

Marca	MEAN WELL
Protocolo de Atenuación	On-Off
Voltaje	24V
Watts aprox	150W
Uso	Interior

Código de compra

LRS-150F-24



LRS-200-24

Especificaciones

Marca	MEAN WELL
Protocolo de Atenuación	On-Off
Voltaje	24V
Watts aprox	200W
Uso	Interior

Código de compra

LRS-200-24



LRS-350-24

Especificaciones

Marca	MEAN WELL
Protocolo de Atenuación	On-Off
Voltaje	24V
Watts aprox	350W
Uso	Interior

Código de compra

LRS-350-24



ILUDA5EN1100W24

Especificaciones

Marca	Ilumileds
Protocolo de Atenuación	TRIAC, 0-10V, 1-10V, PWM y Potenciómetro
Voltaje	24V
Watts aprox	100W
Uso	Interior

Código de compra

ILUDA5EN1100W24



ILUDA5EN1200W24

Especificaciones

Marca	Ilumileds
Protocolo de Atenuación	TRIAC, 0-10V, 1-10V, PWM y Potenciómetro
Voltaje	24V
Watts aprox	200W
Uso	Interior

Código de compra

ILUDA5EN1200W24



2743UN

Especificaciones

Marca	EldoLED
Protocolo de Atenuación	Dimeable 0-10V
Voltaje	24V
Watts aprox	100W
Uso	Interior

Código de compra

2743UN

6. DRIVERS EXTERIORES



XLG-100-24-A

Especificaciones

Marca	MEAN WELL
Protocolo de Atenuación	On-Off
Voltaje	24V
Watts aprox	100W
Uso	Exterior

Código de compra

XLG-100-24-A



XLG-150-24-A

Especificaciones

Marca	MEAN WELL
Protocolo de Atenuación	On-Off
Voltaje	24V
Watts aprox	150W
Uso	Exterior

Código de compra

XLG-150-24-A



XLG-200-24-A

Especificaciones

Marca	MEAN WELL
Protocolo de Atenuación	On-Off
Voltaje	24V
Watts aprox	200W
Uso	Exterior

Código de compra

XLG-200-24-A



PWM-60-24

Especificaciones

Marca	MEAN WELL
Protocolo de Atenuación	Dimeable PWM
Voltaje	24V
Watts aprox	60W
Uso	Exterior

Código de compra

PWM-60-24



PWM-120-24

Especificaciones

Marca	MEAN WELL
Protocolo de Atenuación	On-Off
Voltaje	24V
Watts aprox	120W
Uso	Exterior

Código de compra

PWM-120-24



PWM-200-24

Especificaciones

Marca	MEAN WELL
Protocolo de Atenuación	On-Off
Voltaje	24V
Watts aprox	200W
Uso	Exterior

Código de compra

PWM-200-24

7. DRIVERS

12V



LET106C

Especificaciones

Marca	EASEIC
Protocolo de Atenuación	Dimeable
Voltaje	12V
Watts aprox	80W
Uso	Interior y exteriores

Código de compra

LET106C



LET105C

Especificaciones

Marca	EASEIC
Protocolo de Atenuación	On-Off
Voltaje	24V
Watts aprox	60W
Uso	Interior y exteriores

Código de compra

LET105C

8. DISEÑO DE ILUMINACIÓN

Ofrecemos asesoría personalizada y servicios profesionales de diseño de iluminación para proyectos residenciales, comerciales e industriales.



BÁSICO

- ✓ Plano en autocad con sembrado de luminarias.
- ✓ Catálogo de especificaciones.

PREMIUM

- ✓ Modelado 3d en sketchup.
- ✓ Renders.
- ✓ Plano en autocad con sembrado de luminarias.
- ✓ Catálogo de especificaciones.

9. PROCESO DE COMPRA

1

ADQUISICIÓN DE MERCANCÍA

- ✓ Comunícate con tu asesor o vendedor para recibir asesoría y recomendaciones sobre productos.
- ✓ Solicita una cotización formal una vez hayas seleccionado el producto.
- ✓ Revisar la cotización y aclarar dudas con tu asesor.

2

SE REALIZA EL PEDIDO

- ✓ Envía tu pedido formal o comunícate con tu asesor para confirmar tiempo de entrega y forma de pago.
- ✓ Comparte el comprobante de pago con tu agente o gerente de compras al correo **ventas@axlum.com** (Importante en concepto poner el número de Cotización, Orden de compra o Factura que tenga asignado)
- ✓ Espera el tiempo de entrega indicado por tu asesor.

3

ENTREGA DE MERCANCÍA

- ✓ Tu asesor te informará cuando llegue el material.
- ✓ En caso de aplicar, proporciona los detalles de contacto y lugar de entrega.
- ✓ Realiza el pago final (la mayoría de nuestros productos se encuentran con entrega inmediata, de lo contrario tu asesor te informará el tiempo estimado)

Envíos Regionales —→ **24 a 48 hrs**
Envíos Nacionales —→ **7 a 15 días***

*Sujeto a disponibilidad

10. GARANTÍAS

- ✓ Si hay un problema con el producto, envía evidencia fotográfica del fallo.
- ✓ Tu asesor coordinará la recolección y análisis del producto para determinar si aplica garantía.
- ✓ De ser necesario, el producto se enviará a fábrica para reparación o reparado en nuestra sucursal.
- ✓ Todos nuestros productos cuentan con 2 años de garantía a partir de la fecha de compra.

Esperamos que esta información te sea útil y estaremos encantados de atender cualquier consulta adicional.

¡Gracias por elegirnos como tu proveedor de confianza!

11. CONTÁCTANOS

E-MAIL

ventas@axlum.com

TELÉFONO MATRIZ

(664) 637-4893

REDES SOCIALES



@axlumlighting


SITIO WEB

axlum.com


axlumlighting.com

SUCURSALES


Tijuana

 Blvd. Agua Caliente
10470-Bodega 2, Revolucion,
22015 Tijuana, B.C.


Mexicali

 Av. Electricistas
1978-local 3, Libertad,
21030 Mexicali, B.C.

Monterrey

 Av. Lic. Adolfo López Mateos
700-Local 103, Rincón de Oriente,
66470 San Nicolás de los Garza N.L.

San José del Cabo

 Iluminación Comercial de Los Cabos
Plaza Bahía, P.º Malecón San José 137,
Zona Hotelera, 23405 San José del Cabo, B.C.S.



AXLUM

SUPERIOR LIGHTING PROJECTS