

CONEXIONES



LAVAVAJILLAS



LAVABO



DUCHA



BAÑERA



LAVADERO



LAVADORA

APLICACIONES



RESIDENCIAL

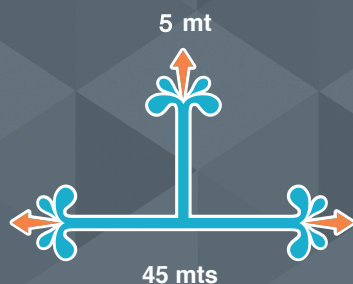


COMERCIAL



GradoComercial

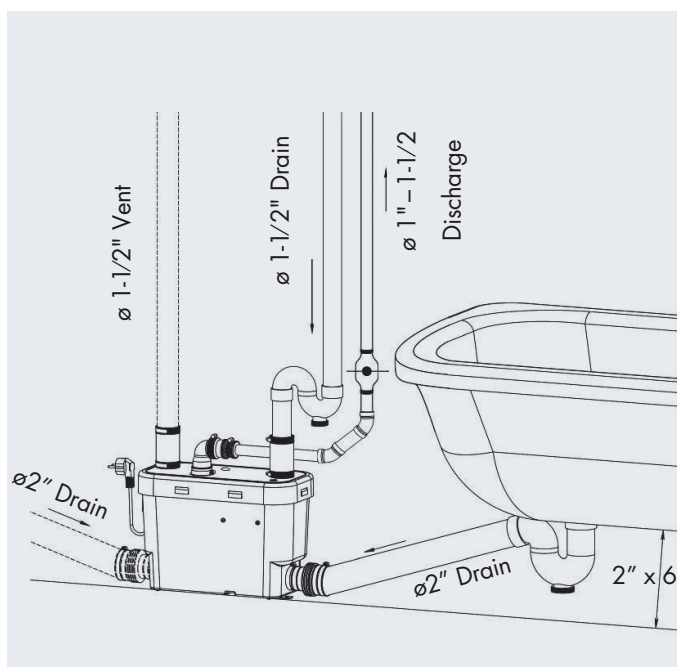
PUMPING DISTANCE



Ejemplo de instalación. Siga los códigos locales de plomería para la instalación.

La **bomba de drenaje Sanivite** se utiliza para descargar agua gris de una variedad de accesorios en **aplicaciones comerciales y residenciales**. El sistema puede descargar el agua gris hasta **16 pies debajo de la línea del desagüe, o incluso hasta 150 pies de distancia**. Este modelo fue diseñado para soportar las aplicaciones más difíciles, ya que es capaz de **manejar agua caliente y grasa**.

- **Descarga los desechos a través de un tubo de 1", 1-1/4" o 1-1/2".** Una **válvula de retención está incluida** en el codo de descarga que viene con el sistema. Este codo se puede girar 360 grados dependiendo de la instalación de la descarga.
- Ha sido diseñado con una conexión de **ventilación de 1-1/2"** encima de la unidad. Todos los códigos de plomería requieren conexión a un sistema de ventilación. Por favor tenga en cuenta que el sistema de ventilación requiere que el aire fluya libremente en ambos sentidos. Aviso: No se permite el uso de respiraderos mecánicos, válvulas de admisión de aire o dispositivos similares.
- También descarga **aguas grises del fregadero de la cocina, baño / ducha, lavavajillas, lavadora** (conexión indirecta a través del fregadero). El agua gris se drenará en el sistema a través de **tres entradas**, dos entradas de 2" (con válvulas de retención incorporadas) a cada lado de la bomba y una entrada de 1-1/2" en la parte superior.

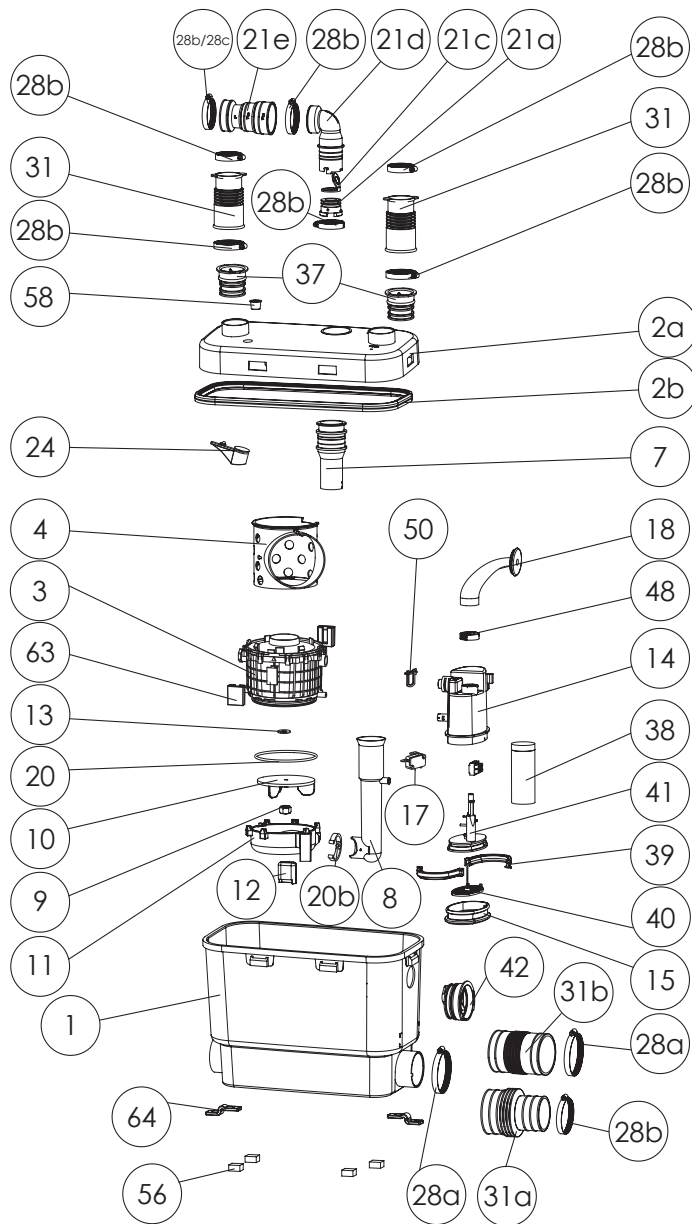


UNA SOLUCIÓN FÁCIL PARA UNA INSTALACIÓN DE COCINA O PARA CUALQUIER APLICACIÓN DE AGUA GRIS

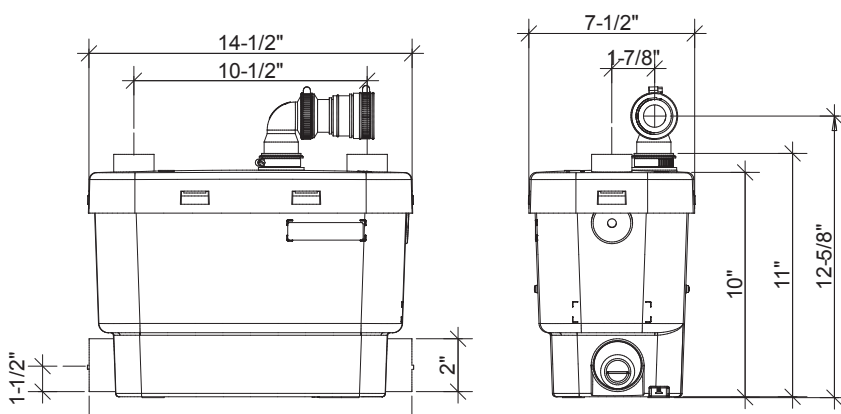
Bomba de desagüe suficientemente compacta para caber adentro de un armario de cocina con la **capacidad de soportar agua caliente y acumulación de grasa**.

La solución perfecta y silenciosa diseñada con entradas de drenaje bajas que facilitan la instalación de duchas y bañeras en **aplicaciones comerciales o residenciales de trabajo pesado**. Válvulas de retención incorporadas previenen cualquier tipo de regreso en los accesorios conectados.

Importado a México por: Otto Distribución, S.A. de C.V.
 Av. E. Martínez Lara #139, Parque Industrial Milimex,
 Santa Catarina, N.L. México, C.P. 66390
 +52 (81) 8338 2450 www.ottodist.com.mx



DIBUJOS DIMENSIONALES



Una solución fácil para la instalación de una cocina, una sala de lavandería remota o cualquier aplicación de aguas grises.

ESPECIFICACIONES TÉCNICAS

Tipo de bomba:

Bomba de drenaje

Eléctrico:

120 V - 60 Hz/4.5 amperios (Max) *

Motor:

0.4 HP protegido térmicamente con aceite

Capacidad del condensador:

18 microfaradios

Temperatura de operación:

140° F

Longitud del cable de alimentación:

42-1/2"

Nivel de ruido:

≤ 44 dBA (Lp) (medido a 3 pies)

Diámetro de la salida:

1" - 1-1/2"

Velocidad de descarga a 16 pies:

18 GPM

Velocidad de descarga a 3 pies:

29 GPM

Cabezal total:

20 Pies

Tiempo de funcionamiento:

3-5 segundos (Ráfagas cortas)

Capacidad:

3.7 galones / 14 Litros

Entradas:

2" (lados), 1-1/2" ventilación (encima)

Método de activación:

Membrana / microinterruptor

Altura de base de ducha/bañera:

6" min.

Peso:

16 lb. /7.25 kg

Agencias de certificación:

CSA (IPC, NSPC)

Accesorios recomendados:

Descaler, Sanialarm

Conexiones:

Lavabo, ducha / bañera, lavadora (indirecta), lavavajillas, lavadero, etc.

