

# Sanigrind® Pro Triturador

## CONEXIONES



INODORO



LAVABO



DUCHA



BAÑERA



LAVADERO



LAVADORA

## APLICACIONES



RESIDENCIAL



COMERCIAL

## VISTA COMPLETA DEL BAÑO COMPLETO



## VISTA DE CERCA DEL PRODUCTO

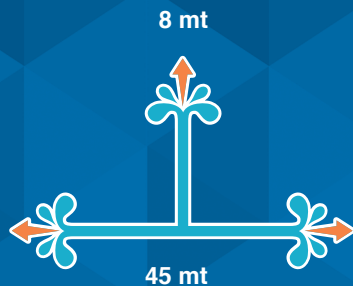


Ejemplo de instalación. Siga los códigos locales de plomería para la instalación.

El **Sanigrind Pro** es un **sistema de bomba trituradora de 1 HP** que se utiliza para instalar un baño completo hasta **25 pies debajo de la línea del desagüe, o incluso hasta 150 pies de distancia**. Incorpora un **sistema de trituración** que es ideal para ambientes sin control tanto en aplicaciones residenciales como comerciales (es decir, unidad de alquiler, oficinas, bodegas, etc.). El Sanibest Pro está diseñado para **aceptar artículos sanitarios** que pueden haber sido accidentalmente descargados en el inodoro; Tales pueden consistir en preservativos, servilletas sanitarias, q-tips, hilo dental, etc.

- **Descarga los desechos a través de un tubo de 3/4" o 1".** Una **válvula de retención está incluida** en el codo de descarga que viene con el sistema. Este codo se puede girar 360 grados dependiendo de la instalación de la descarga.
- Ha sido diseñado con una conexión de **ventilación de 1-1/2"** encima de la unidad. Todos los códigos de plomería requieren conexión a un sistema de ventilación. Por favor tenga en cuenta que el sistema de ventilación requiere que el aire fluya libremente en ambos sentidos. Aviso: No se permite el uso de respiraderos mecánicos, válvulas de admisión de aire o dispositivos similares.
- Esta bomba está diseñada para conectarse a **cualquier inodoro convencional con salida inferior** (no suministrado por Saniflo). Tenga en cuenta que debe haber una caída de gravedad mínima de 1/4" por pie en la tubería de desagüe que sale del inodoro a la bomba.
- También descarga aguas grises de cualquier **lavabo, baño/ducha, o urinario**. Las aguas residuales se drenarán en el sistema a través de **dos entradas de 2" con válvulas de retención incorporadas** en ambos lados de la unidad. Tenga en cuenta que al agregar una bañera/ducha, la base debe ser elevada un mínimo de 8" del piso.
- Un **panel de servicio de acceso fácil** se encuentra encima de la bomba. Esto te dará acceso fácil a los componentes eléctricos como el condensador, micro interruptor, placa electrónica y membrana. Para obtener una lista completa de piezas, consulte la página siguiente.

## DISTANCIA DE BOMBEO

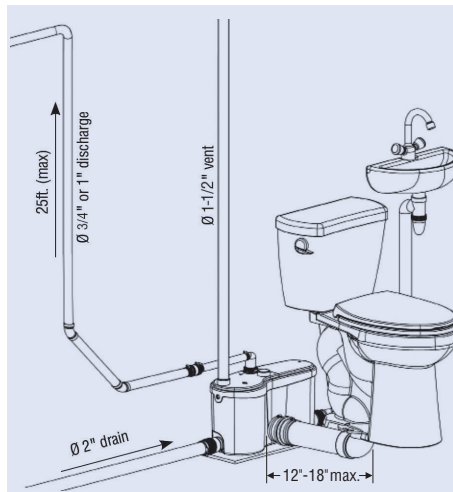


## UTILICE CUALQUIER INODORO CONVENCIONAL PARA COMPLETAR LA INSTALACIÓN DE SU BAÑO

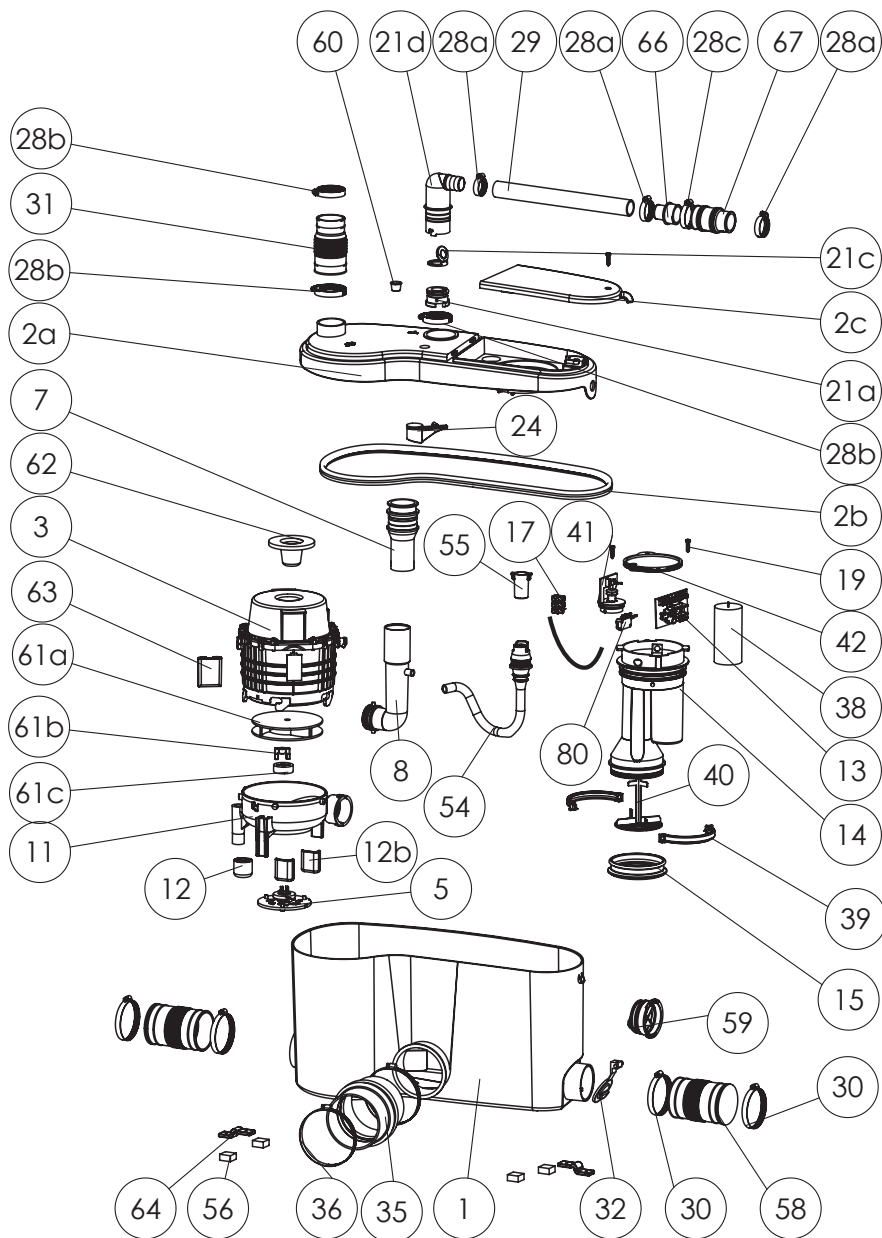
No hay ninguna limitación cuando se habla de diseñar el baño alrededor del sistema Sanigrind Pro ya que puede **elegir cualquier inodoro convencional**.

**Mezcle y combine** sus accesorios sanitarios (ducha, bañera, lavabo) de otras marcas para completar su instalación.

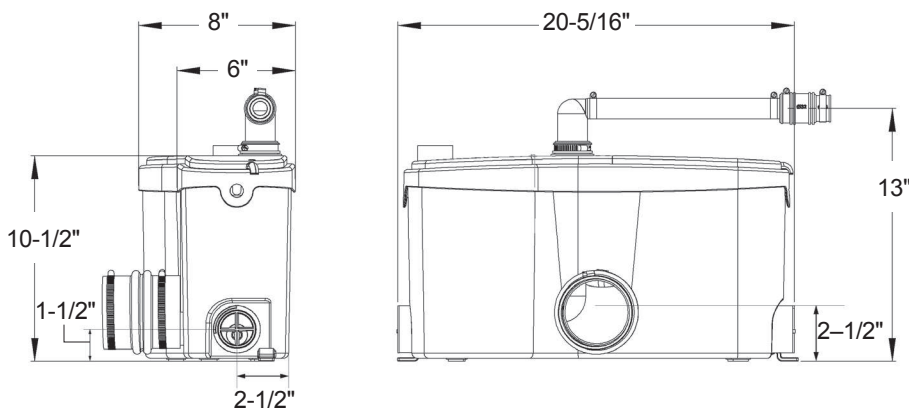
Esta unidad se puede **instalar encima del piso** mientras que el resto de los accesorios se instalan en una plataforma elevada o **puede bajar la bomba** eliminando la necesidad de crear un subsuelo.



Importado a México por: Otto Distribución, S.A. de C.V.  
Av. E. Martínez Lara #139, Parque Industrial Milimex,  
Santa Catarina, N.L. México, C.P. 66390  
+52 (81) 8338 2450 [www.ottodist.com.mx](http://www.ottodist.com.mx)



## DIBUJOS DIMENSIONALES



Elija cualquier inodoro convencional, ducha, bañera o lavabo  
y disfrute del baño de sus sueños.

## ESPECIFICACIONES TÉCNICAS

### Tipo de bomba:

Triturador

### Eléctrico:

120 V - 60 Hz/9 amperios (Max)

### Motor:

1 HP protegido térmicamente con aceite

### Capacidad del condensador:

60 microfaradios

### Temperatura de operación:

104° F (110° F Max)

### Longitud del cable de alimentación:

49"

### Nivel de ruido:

≤ 63 dBA (Lp) (medido a 3 pies)

### Diámetro de la salida:

3/4" o 1"

### Velocidad de descarga a 25 pies:

19 GPM

### Velocidad de descarga a 3 pies:

38 GPM

### Cabezal total:

38 Pies

### Tiempo de funcionamiento:

10-12 segundos

### Capacidad:

3.2 galones / 12.1 Litros

### Entradas:

2" (lados), 1-1/2" para la ventilación (arriba)

### Método de activación:

Membrana/micro interruptor

### Altura de base de ducha/bañera:

8" min.

### Peso:

30 lb. / 13.6 kg

### Agencias de certificación:

CSA (IPC, NSPC), IAPMO (UPC)

### Accesorios recomendados:

Descaler, Sanialarm

### Conexiones:

Inodoro de salida inferior, lavabo, ducha/bañera,  
lavadora (conexión indirecta a través del lavadero)

