

# Sanicom® 1 Bomba de drenaje

## CONEXIONES



LAVAVAJILLAS



LAVABO



DUCHA



BAÑERA



LAVADERO



LAVADORA

## APLICACIÓN

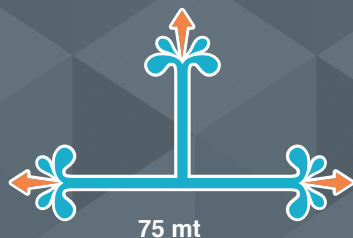


COMERCIAL



## DISTANCIA DE BOMBEO

8 mt



75 mt

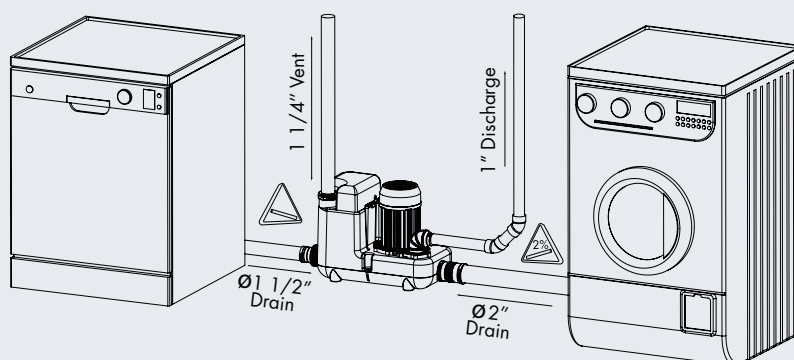


Ejemplo de instalación. Siga los códigos locales de plomería para la instalación.

La **bomba de drenaje Sanicom 1** se utiliza para descargar agua gris de una variedad de accesorios en **aplicaciones comerciales**. El sistema puede descargar el agua gris hasta **25 pies debajo de la línea del desagüe, o incluso hasta 250 pies de distancia**. Este modelo fue diseñado para soportar las aplicaciones más difíciles de las aplicaciones comerciales donde el agua caliente puede ser un problema, ya que es **capaz de manejar hasta 194° F, así como la grasa**.

- **Descarga los desechos a través de un tubo de 1".** Una **válvula de retención** está **incluida** en el codo de descarga que viene con el sistema. Este codo se puede girar 360 grados dependiendo de la instalación de la descarga.
- Ha sido diseñado con una conexión de **ventilación de 1-1/4"** encima de la unidad. Todos los códigos de plomería requieren conexión a un sistema de ventilación. Por favor tenga en cuenta que el sistema de ventilación requiere que el aire fluya libremente en ambos sentidos. Aviso: No se permite el uso de respiraderos mecánicos, válvulas de admisión de aire o dispositivos similares.
- También descarga **aguas grises de cocinas comerciales, lavavajillas, lavadoras, etc.** Las aguas residuales se drenarán en el sistema a través de **dos entradas de 2"** en ambos lados de la unidad. Tenga en cuenta que al drenar las aguas residuales en la bomba a través de cualquiera de las entradas laterales, se debe instalar una válvula de retención externa (no suministrada).

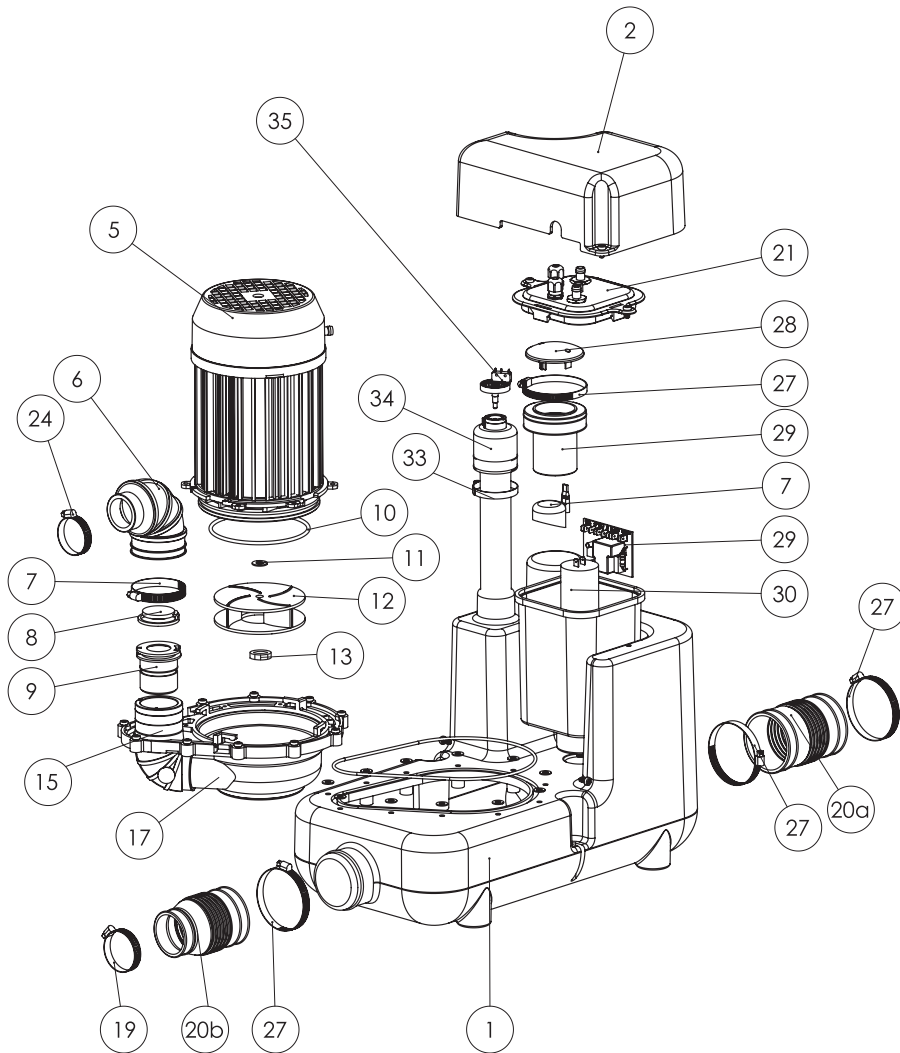
## UNA SOLUCIÓN FÁCIL PARA APLICACIONES COMERCIALES QUE REQUIEREN LA ELIMINACIÓN DE AGUA GRIS



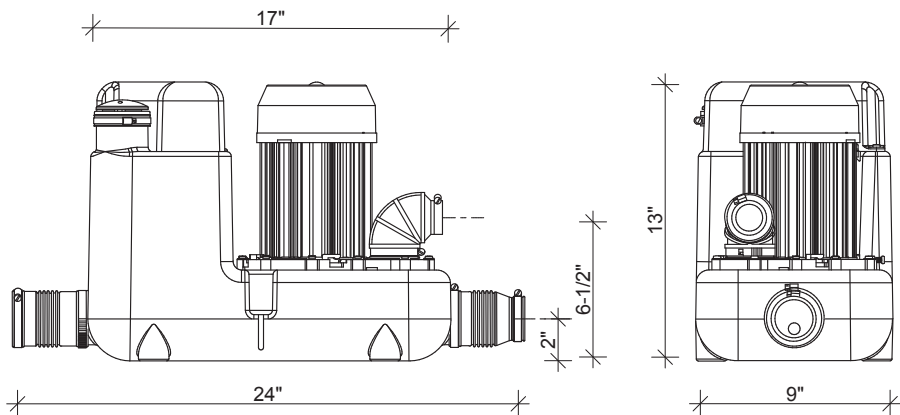
**Bomba de desagüe potente de 1 HP hecha para aplicaciones comerciales** donde el agua puede causar problemas ya que es capaz de soportar hasta 194° F.

El sistema es capaz de **soportar varios accesorios simultáneamente**. Motor potente para fiabilidad y eficiencia absoluta.

Importado a México por: Otto Distribución, S.A. de C.V.  
 Av. E. Martínez Lara #139, Parque Industrial Milimex,  
 Santa Catarina, N.L. México, C.P. 66390  
 +52 (81) 8338 2450 [www.ottodist.com.mx](http://www.ottodist.com.mx)



## DIBUJOS DIMENSIONALES



Bombear agua gris de cualquier aplicación comercial.

## ESPECIFICACIONES TÉCNICAS

### Tipo de bomba:

Bomba de drenaje

### Eléctrico:

120 V - 60 Hz/10 amperios (Max)

### Motor:

1 HP protegido térmicamente con aceite

### Capacidad del condensador:

45 microfaradios

### Temperatura de operación:

194° F Max

### Longitud del cable de alimentación:

50"

### Nivel de ruido:

≤ 68 dBA (Lp) (medido a 3 pies)

### Diámetro de la salida:

1"

### Velocidad de descarga a 25 pies:

17 GPM

### Velocidad de descarga a 3 pies:

33 GPM

### Cabezal total:

53 Pies

### Tiempo de funcionamiento:

4-6 segundos (Ráfagas cortas)

### Capacidad:

2.75 galones / 10.4 Litros

### Entradas:

2" (lados), 1-1/4" ventilación (encima)

### Método de activación:

Interruptor de presión / placa de circuito

### Altura de base de ducha/bañera:

10" min.

### Peso:

22 lb. /10 kg

### Agencias de certificación:

CSA (IPC, NSPC), IAPMO (UPC)

### Accesorios recomendados:

Descaler

### Conexiones:

Fregadero comercial, lavavajillas, lavadora, etc.

