

# Saniaccess® 3 Macerador

## CONEXIONES



INODORO LAVABO



DUCHA BAÑERA

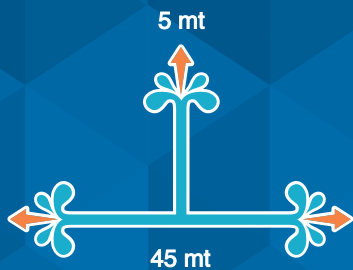
## APLICACIÓN



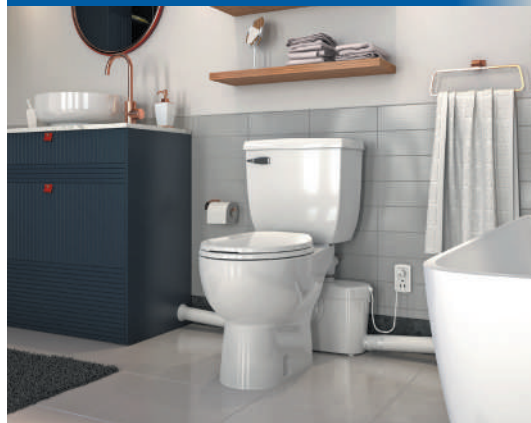
RESIDENCIAL



## DISTANCIA DE BOMBEO



### INSTALACIÓN DETRÁS DEL INODORO



Ejemplo de instalación. Siga los códigos locales de plomería para la instalación.

### INSTALACIÓN DETRÁS DE LA PARED



Ejemplo de instalación. Siga los códigos locales de plomería para la instalación.

El **Saniaccess3** es un sistema de bomba maceradora de **0.5 HP** que se utiliza para instalar un baño completo hasta **15 pies debajo de la línea del desagüe, o incluso hasta 150 pies de distancia**. Incorpora un **sistema de maceración** que puede aceptar desechos humanos y papel higiénico en aplicaciones residenciales. La navaja está hecha de acero inoxidable endurecido que **elimina la necesidad de cualquier servicio o reemplazo**.

- **Descarga los desechos a través de un tubo de 3/4" o 1"**. Una **válvula de retención** está incluida en el codo de descarga que viene con el sistema. Este codo se puede girar 360 grados dependiendo de la instalación de la descarga.
- Ha sido diseñado con una conexión de **ventilación de 1-1/2"** encima de la unidad. Todos los códigos de plomería requieren conexión a un sistema de ventilación. Por favor tenga en cuenta que el sistema de ventilación requiere que el aire fluya libremente en ambos sentidos. Aviso: No se permite el uso de respiraderos mecánicos, válvulas de admisión de aire o dispositivos similares.
- Debe ser conectado al inodoro de **descarga posterior de 1.28 galones de Sanifl**. Estos inodoros vienen en modelos redondos y alargados (cumplen con la norma ADA). Más información técnica en la página 6.
- También descarga aguas grises de cualquier **lavabo, baño/ducha, o urinario**. Las aguas residuales se drenarán en el sistema a través de **dos entradas de 2" con válvulas de retención incorporadas** en ambos lados de la unidad. Tenga en cuenta que al agregar una bañera/ducha, la base debe ser elevada un mínimo de 6" del piso.
- Diseñado con **dos paneles de servicio de fácil acceso** ubicados en la parte superior de la bomba. En un lado de la bomba puede acceder fácilmente a los **componentes eléctricos y al sensor de nivel**. El otro lado permite el acceso a la cuchilla de maceración para **facilitar la extracción de objetos extraños**.



#### Tanque del inodoro (No. de parte 005)

Tanque de inodoro con aislamiento de 1.28 GPD / 4.8 LPD equipado con todas las válvulas internas. Para obtener más información, consulte la página 6.

#### Taza Redonda / Alargada (No. de parte 083 o 087)

Inodoro de descarga trasera con una altura de asiento de 16-3/4" (la taza alargada cumple con la norma ADA). Para obtener más información, consulte la página 6.

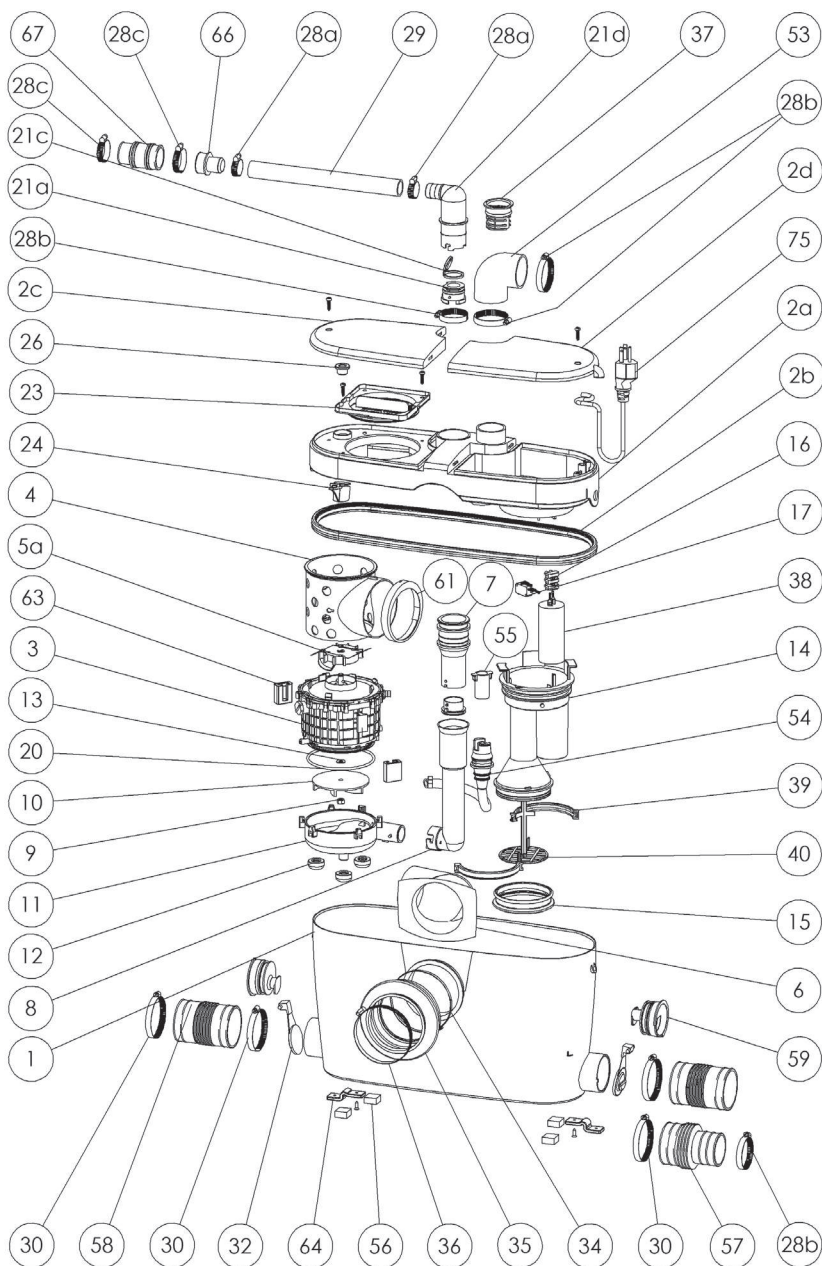
#### Tubo de Extensión (No. de parte 030)

Tubo de PVC de 18" de largo con junta interna utilizada para ocultar la bomba detrás de la pared. Para obtener más información, consulte la página 51.

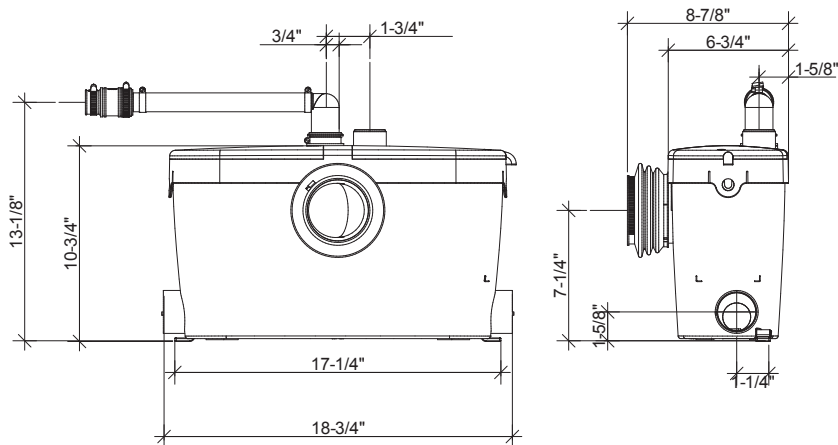
#### Saniaccess3 (No de parte 082)

Bomba de maceración de 1/2 HP para aplicaciones residenciales. Paneles de acceso de servicio dual para posible mantenimiento y servicio.

Importado a México por: Otto Distribución, S.A. de C.V.  
 Av. E. Martínez Lara #139, Parque Industrial Milimex,  
 Santa Catarina, N.L. México, C.P. 66390  
 +52 (81) 8338 2450 [www.ottodist.com.mx](http://www.ottodist.com.mx)



## DIBUJOS DIMENSIONALES



Elija cualquier ducha, bañera o lavabo y disfrute del baño de sus sueños.

## ESPECIFICACIONES TÉCNICAS

### Tipo de bomba:

Macerador

### Eléctrico:

120 V - 60 Hz/4.5 amperios (Max)

### Motor:

1/2 HP protegido térmicamente con aceite

### Capacidad del condensador:

45 microfaradios

### Temperatura de operación:

104° F (110° F Max)

### Longitud del cable de alimentación:

51"

### Nivel de ruido:

≤ 53 dBA (Lp) (medido a 3 pies)

### Diámetro de la salida:

3/4" o 1"

### Velocidad de descarga a 15 pies:

17 GPM

### Velocidad de descarga a 3 pies:

27 GPM

### Cabezal total:

30 Pies

### Tiempo de funcionamiento:

10-12 segundos

### Capacidad:

3.1 galones / 11.7 Litros

### Entradas:

2" (lados), 1-1/2" para la ventilación (arriba)

### Método de activación:

Membrana/micro interruptor

### Altura de base de ducha/bañera:

6" min.

### Peso:

18 lb. / 8.2 kg

### Agencias de certificación:

CSA (IPC, NSPC), IAPMO (UPC)

### Accesorios recomendados:

Descaler, Sanialarm

### Conexiones:

Inodoro de salida posterior, lavabo, ducha/bañera

