

CONEXIONES



INODORO



BAÑERA



LAVAVAJILLAS



LAVABO



DUCHA



FREGADERO



LAVADERO



LAVADORA

APLICACIONES

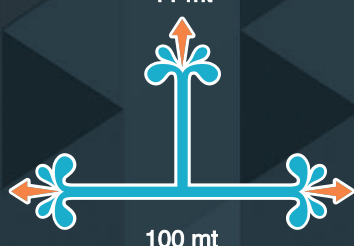


RESIDENCIAL



DISTANCIA DE BOMBEO

11 mt



100 mt



Sanicubic 1[®] Triturador

INSTALACIÓN SOBRE EL SUELO



Ejemplo de instalación. Siga los códigos locales de plomería para la instalación.

INSTALACIÓN DEBAJO DEL SUELO



Ejemplo de instalación. Siga los códigos locales de plomería para la instalación.

El **Sanicubic 1** es un sistema simplex de bomba trituradora de 1 HP de alta resistencia utilizado para bombear aguas residuales de varios baños y accesorios de una estructura o de un edificio entero. Este sistema puede descargar los desechos hasta **36 pies verticales y/o 328 pies horizontales**. Incorpora un **sistema de trituración** que es ideal para ambientes sin control tanto en aplicaciones residenciales como comerciales (es decir, unidad de alquiler, oficinas, bodegas, etc.). El Sanicubic 1 está diseñado para **aceptar artículos sanitarios** que pueden haber sido accidentalmente descargados en el inodoro; Tales pueden consistir en preservativos, servilletas sanitarias, q-tips, hilo dental, etc

- **Descarga los desechos a través de un tubo de 1-1/2"**. Una **válvula de retención** está incluida en el montaje de descarga que viene con el sistema.
- Ha sido diseñado con una conexión de **ventilación de 1-1/2"** encima de la unidad. Todos los códigos de plomería requieren conexión a un sistema de ventilación. Por favor tenga en cuenta que el sistema de ventilación requiere que el aire fluya libremente en ambos sentidos. Aviso: No se permite el uso de respiraderos mecánicos, válvulas de admisión de aire o dispositivos similares.
- El **Sanicubic 1** tiene **clasificación IP68** para una posible inmersión que elimina cualquier daño potencial por agua a los componentes internos. Viene equipado con un panel de control externo, así como un sistema de alarma visual y audible (cable de 15 pies de largo).
- La bomba **descarga aguas residuales de varios inodoros, lavabos, bañeras / duchas, urinarios e incluso lavadoras**. Las aguas residuales de estos accesorios sanitarios se drenan en el Sanicubic 1 a través de cuatro entradas de 1-1/2" o 4" a cada lado de la unidad y en la parte superior del sistema. Tenga en cuenta que, al drenar las aguas residuales en la bomba a través de cualquiera de las entradas laterales, se debe instalar una válvula de retención externa (no suministrada). Además, tenga en cuenta que debe haber una diferencia mínima de 10" de altura entre la base del Sanicubic 1 y la parte inferior del desagüe de la ducha / bañera o la base del inodoro.

Escanee con su teléfono para ver un video clip del sistema Sanicubic 1

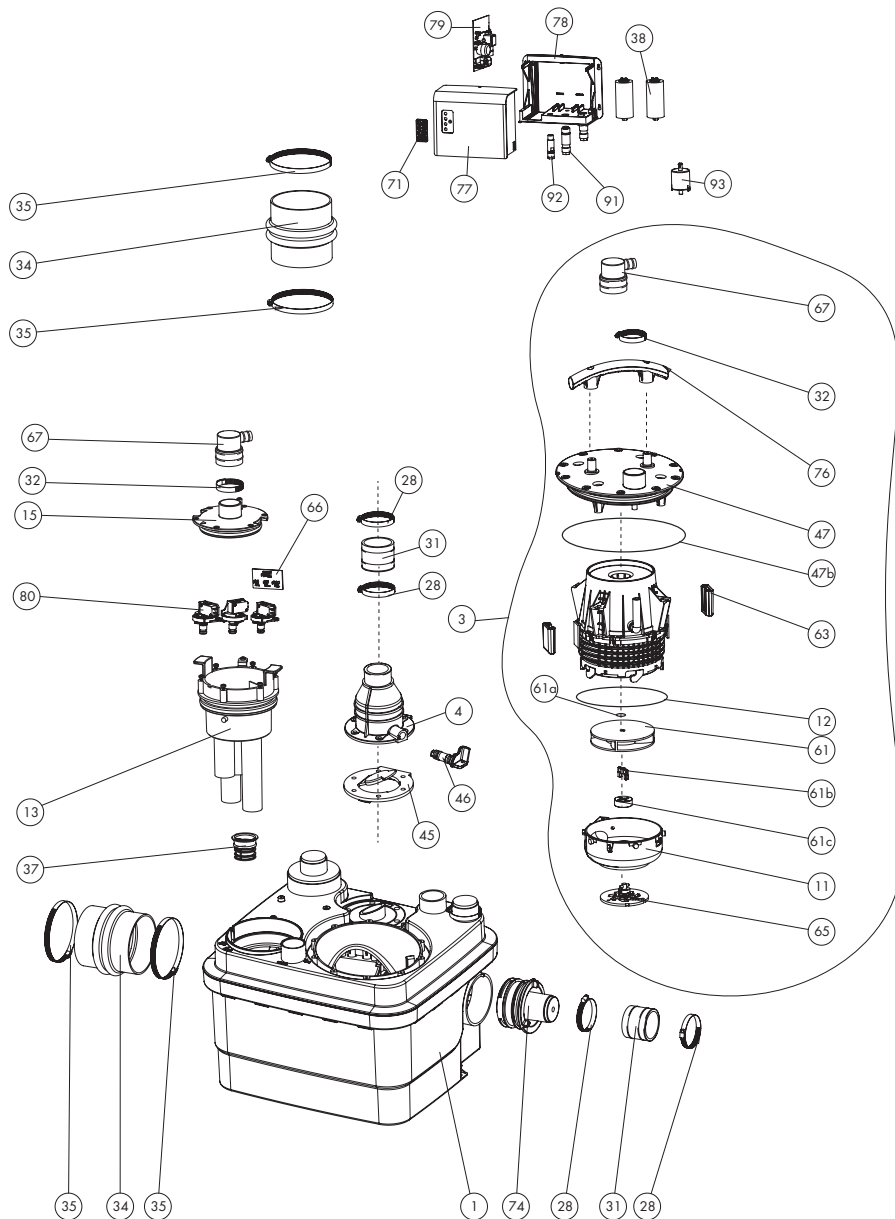


ESTACION DE BOMBEO PREMONTABLE CAPAZ DE DESCARGAR AGUAS RESIDUALES DE MÚLTIPLES ACCESORIOS

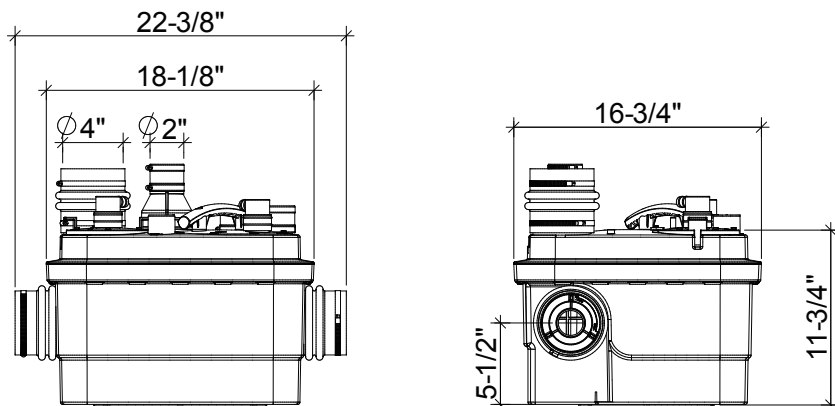
El sistema puede instalarse **sobre el piso, dentro de un pozo o incluso adaptarse adentro de un depósito eyector de aguas residuales** existente de al menos 24" de diámetro. Potente motor de 1 HP para una fiabilidad y eficiencia absoluta que puede descargar hasta **50 galones por minuto de varios accesorios**.

El sistema es capaz de **manejar múltiples accesorios simultáneamente**. La nueva tecnología de trituración puede aceptar productos de higiene femenina y elimina los problemas de obstrucción que son comunes con las estaciones eyectoras de aguas residuales.

Importado a México por: Otto Distribución, S.A. de C.V.
 Av. E. Martínez Lara #139, Parque Industrial Milimex,
 Santa Catarina, N.L. México, C.P. 66390
 +52 (81) 8338 2450 www.ottodist.com.mx



DIBUJOS DIMENSIONALES



¡Haz posible lo imposible con Saniflo

ESPECIFICACIONES TÉCNICAS

Tipo de bomba:

Triturador

Eléctrico:

120 V - 60 Hz/4.5 amperios (Max)
 220-240 V - 60 Hz (No. de parte 069)

Motor:

1 HP protegido térmicamente con aceite

Capacidad del condensador:

60 microfaradios

Temperatura de operación:

158° F

Longitud del cable de alimentación:

80"

Nivel de ruido:

≤ 68 dBA (Lp) (medido a 3 pies)

Diámetro de la salida:

1-1/2"

Velocidad de descarga a 36 pies:

26 GPM

Velocidad de descarga a 3 pies:

50 GPM

Cabezal total:

45 Pies

Tiempo de funcionamiento:

Depende de la cantidad de accesorios

Capacidad:

8.5 galones / 32.2 Litros

Entradas:

1-1/2" o 4" (lados), 1-1/2" o 4" (arriba)

Método de activación:

interruptor de presión / placa de circuito

Altura de base de ducha/bañera:

10" min.

Peso:

50 lb. / 22.7 kg

Agencias de certificación:

CSA (IPC, NSPC), IAPMO (UPC)

Accesorios recomendados:

Descaler

Conexiones:

Inodoro, lavabo, ducha / bañera, lavadoras
 (conexión directa), etc.

