

# Sanigrind® Pro

No. de Parte: 014



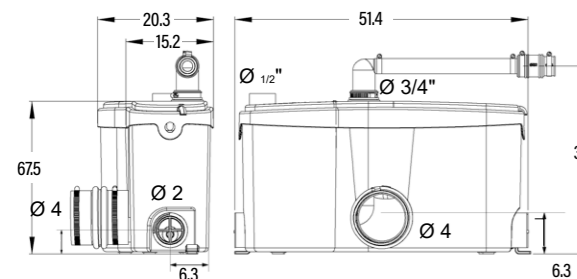
8 m ↑ ← 45 m →

**SANIGRIND PRO** es ideal para situaciones en las que no se puede controlar el uso; como en un baño de huéspedes, vivienda de alquiler o edificio de oficinas.

- Construye un baño completo y más; para aplicaciones residenciales y comerciales
- Se diseñó para manejar descargas accidentales de artículos sanitarios

**Velocidad de flujo a 8m:**  
19 galones/min  
(72 litros/min)  
**Velocidad de flujo a 1 m:**  
38 galones/min  
(145 litros/min)  
**Diámetro de tubería de descarga:**  
3/4" - 1"

**Suministro de electricidad:**  
120 volts - 60 Hz  
**Amperaje:**  
9.0 A  
**HP:**  
1  
**Temperatura:**  
40 °C (43 °C máx.)



# Saniswift®

No. de Parte: 021



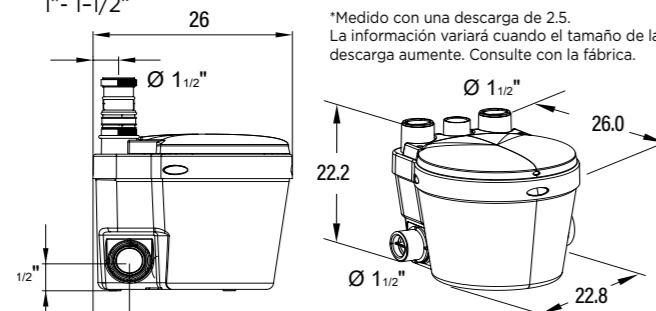
4 m ↑ ← 40 m →

**El SANISWIFT** puede soportar múltiples accesorios para facilitar las instalaciones más difíciles. Saniswift establece el estándar como la mejor bomba de aguas grises.

- Ideal para aplicaciones residenciales. Sistema preensamblado con entradas en la parte inferior y válvulas de retención incorporadas
- Bomba potente y económica con entradas múltiples para varias (lavavajillas, lavadora)

**Velocidad de flujo a 4m:**  
18 galones/min  
(68 litros/min)\*  
**Velocidad de flujo a 1 m:**  
24 galones/min  
(90 litros/min)\*  
**Diámetro de tubería de descarga:**  
1" - 1-1/2"

**Suministro de electricidad:**  
120 volts - 60 Hz  
**Amperaje:**  
4.5 A\*  
**HP:**  
0.3  
**Temperatura:**  
Máxima 60 °C



\*Medido con una descarga de 2.5. La información variará cuando el tamaño de la descarga aumente. Consulte con la fábrica.

# Sanivite®

No. de Parte: 008



5 m ↑ ← 45 m →

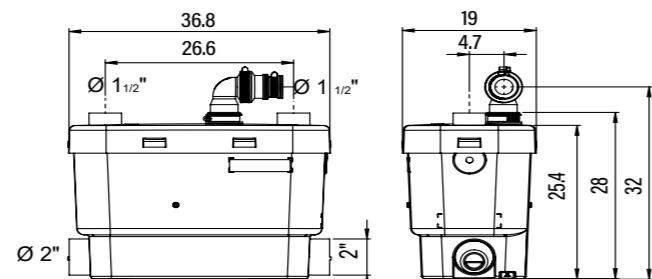
**El SANIVITE** es un sistema silencioso y la solución perfecta para instalar una cocina o fregadero donde tú quieras.

- Ideal para aplicaciones de uso rudo, ya que puede soportar la acumulación de agua caliente y grasa
- Sistema preensamblado con entradas en la parte inferior y válvulas de retención para varias lavabo, tina, lavadora (indirecta), lavadora de trastes, , etc

**Velocidad de flujo a 5m:**  
18 galones/min  
(68 litros/min)\*  
**Velocidad de flujo a 1 m:**  
29 galones/min  
(110 litros/min)\*  
**Diámetro de tubería de descarga:**  
1" - 1-1/2"

**Suministro de electricidad:**  
120 volts - 60 Hz  
**Amperaje:**  
4.5 A\*  
**HP:**  
0.4  
**Temperatura:**  
Máxima 60 °C

\*Medido con una descarga de 2.5. La información variará cuando el tamaño de la descarga aumente. Consulte con la fábrica.



# Sanicom® 1

No. de Parte: 018



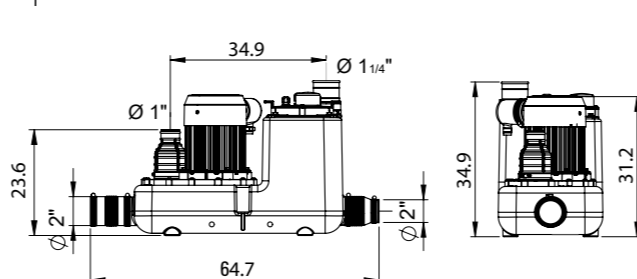
8 m ↑ ← 45 m →

**La bomba de desagüe SANICOM 1** se usa para bombear aguas grises lejos de una variedad de accesorios en aplicaciones comerciales y residenciales.

- Ideal para aplicaciones residenciales y comerciales de uso (comercial, cafeteras, lavavajillas, lavadora)
- Bomba de drenaje de 1 HP diseñada para aplicaciones en las que el agua caliente puede ser un problema, ya que puede soportar hasta 90 °C

**Velocidad de flujo a 8m:**  
22 galones/min  
(83 litros/min)  
**Velocidad de flujo a 1 m:**  
50 galones/min  
(189 litros/min)\*  
**Diámetro de tubería de descarga:**  
1"

**Suministro de electricidad:**  
120 volts - 60 Hz  
**Amperaje:**  
8.3 A (Máx.)  
**HP:**  
1  
**Temperatura:**  
Máxima 90 °C



# Sanicubic® 1

No. de Parte: 089



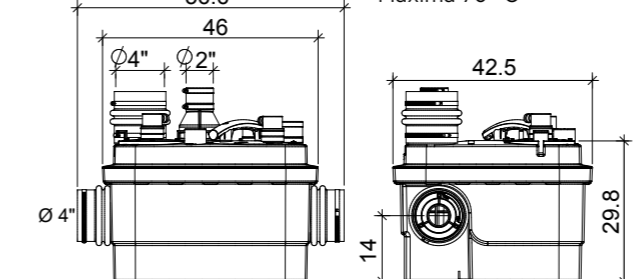
11 m ↑ ← 100 m →

**Sistema de trituración totalmente preensamblado con el exclusivo sistema de instalación a nivel de piso.**

- Eliminar y sustituir por : Uso residencial y comercial para bombear aguas residuales provenientes de varios baños y accesorios de toda la estructura del edificio. Estructura exterior impermeable con clasificación según los estándares IP68.
- La unidad puede adaptarse a un cárcamo para optimizar el funcionamiento. Está equipado con una caja de alarma externa visual y audible.

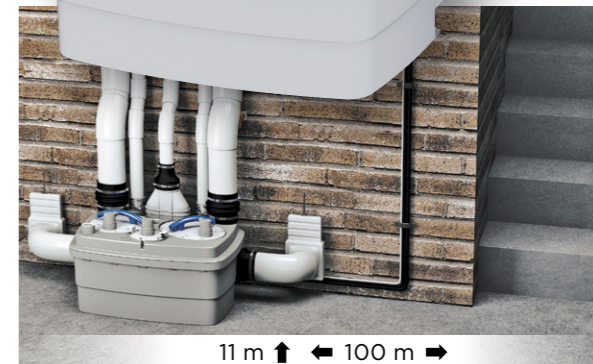
**Velocidad de flujo a 11 m:**  
26 galones/min  
(98 litros/min)  
**Velocidad de flujo a 1 m:**  
50 galones/min  
(189 litros/min)  
**Diámetro de tubería de descarga:**  
1-1/2" - 4"

**Motor:**  
Una bomba potente de 1 HP  
**Suministro de electricidad:**  
Operación monofásica de 120 volts - 60 Hz  
**Amperaje:**  
8.3 A (Máx.)  
**HP:**  
1  
**Temperatura:**  
Máxima 70 °C



# Sanicubic® 2

No. de Parte: 029



11 m ↑ ← 100 m →

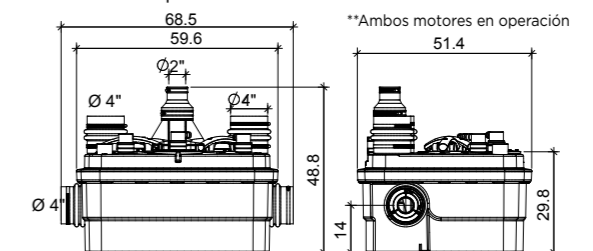
**El Sistema completo con doble trituración con el exclusivo sistema de instalación a nivel de piso.**

- eliminate: Es compatible con múltiples accesorios de residuos para aplicaciones residenciales comerciales. Instead. "ideal para entornos no controlados tanto residencial, como comercial (unidades en renta, oficinas, almacenes, etc.)
- Estructura exterior impermeable eliminar con clasificación eliminate clasificacion segun estandares IP68. Está equipado con una caja de alarma externa visual y audible

**Velocidad de flujo a 11 m:**  
38 galones/min (144 l/m)\*\*  
**Velocidad de flujo a 1 m:**  
90 galones/min (341 l/m)\*\*  
**Diámetro de tubería de descarga:**  
1-1/2" - 4"

**Suministro de electricidad:**  
Operación monofásica de 220/240 volts - 60 Hz  
**Amperaje:**  
13.0 A  
**HP:**  
1 HP por motor  
**Temperatura:**  
Máxima 70 °C

\*\*Ambos motores en operación



# Saniflo® SFA GROUP

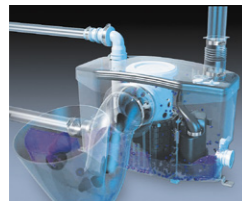
El sistema que te permite instalar, una cocina, baño, ducha, cafetería, lavandería, sin romper el piso y sin evacuación por gravedad



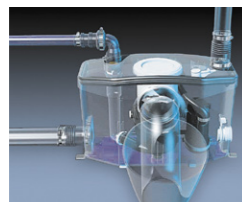
+52 56 13 33 71 49  
ventas@sfasaniflo.mx

## PRINCIPIO OPERATIVO DEL SISTEMA SANIFLO

- Se realiza la descarga, el nivel del agua sube y el motor de trituración Saniflo se enciende automáticamente.
- El motor impulsa las cuchillas que trituran el contenido en partículas minúsculas en 3 o 4 segundos.



- Las partículas trituradas se bombean a través de un tubo de sólo 3/4 o 1 pulgada de diámetro.
- El tanque ahora está vacío (aparte del sello de agua) y el sistema está listo para utilizarse otra vez.



### ¿QUÉ ES UN MACERADOR?

"Macerar" es ablandar y romper en pedazos. Nuestros sistemas de maceración Saniflo utilizan una cuchilla de acero inoxidable que rota para licuar los desechos humanos y el papel higiénico. Cuando se mezclan con agua de descarga, los desechos se bombean hacia un drenaje sanitario como un lodo fino.

**Saniaccess 2 - Saniaccess 3 Sanipack**

Escanee con su teléfono inteligente para ver un clip de video del principio operativo del sistema Saniflo.



### ¿QUÉ ES UN TRITURADOR?

El triturador aceptará descargas accidentales de artículos sanitarios como productos de higiene femenina. La cuchilla de acero inoxidable para uso rudo tritura los desechos en partículas (por ejemplo, uso de inodoro, ducha, lavadoras, etc.) y las bombea hacia un drenaje sanitario como un lodo fino.

**Sanibest Pro - Sanigrind Pro Sanicubic 1 - Sanicubic 2**

## TIPOS DE INSTALACIONES

### OPCIÓN 1

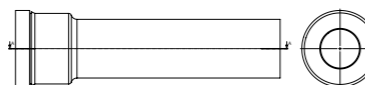
Instalación con la bomba y las tuberías detrás de la pared (para lograr esta instalación, use nuestra tubería de extensión, a la que se hará referencia más adelante).



### TUBERÍA DE EXTENSIÓN

Una tubería de extensión Saniflo de 46 cm se encuentra disponible si se instala la unidad del macerador detrás de la pared. Al utilizar la tubería de extensión, el inodoro se deberá subir 1 cm para un flujo por gravedad adicional hacia el macerador.

La tubería de extensión incluye un ribete decorativo que se puede pintar, el cual rodea a la tubería y brinda un acabado perfecto.



### OPCIÓN 2

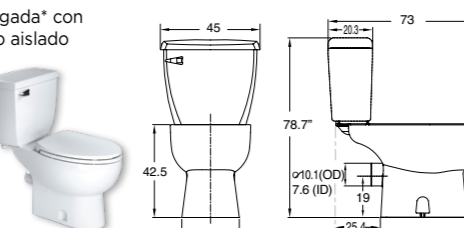
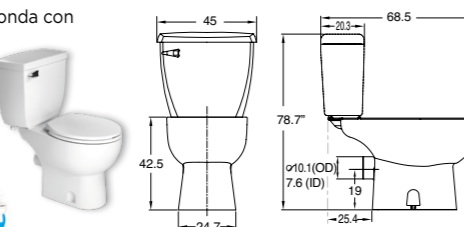
Instalación con la bomba detrás del inodoro



Taza blanca y redonda con tanque de inodoro aislado  
Inodoro: No. de Parte: 083  
Tanque: No. de Parte: 005



Taza blanca y alargada\* con tanque de inodoro aislado  
Inodoro: No. de Parte: 087  
Tanque: No. de Parte: 005  
\*Cumple con la Ley para Personas con Discapacidades (ADA, por sus siglas en inglés).1



## Saniaccess® 2

No. de Parte: 081



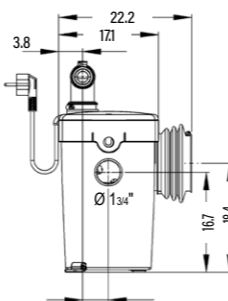
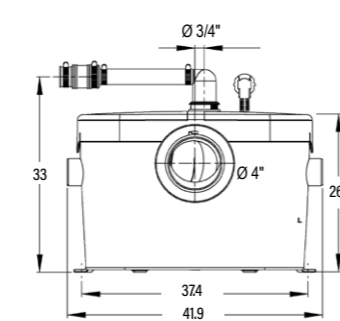
5 m ↑ ← 45 m →

El SANIACCESS2 es un sistema silencioso que se usa para instalar un medio baño en aplicaciones residenciales.

- Los paneles de servicio brindan acceso directo para una fácil inspección y mantenimiento
- El mantenimiento periódico puede lograrse sin tener que desconectar la unidad del inodoro o sistema de plomería

**Velocidad de flujo a 5 m:**  
17 galones/min  
(64 litros/min)  
**Velocidad de flujo a 1 m:**  
27 galones/min  
(102 litros/min)  
**Diámetro de tubería de descarga:**  
1"

**Suministro de electricidad:**  
120 volts - 60 Hz  
**Amperaje:**  
4.5 A  
**HP:**  
0.5  
**Temperatura:**  
40 °C (43 °C máx.)



## Saniaccess® 3

No. de Parte: 082



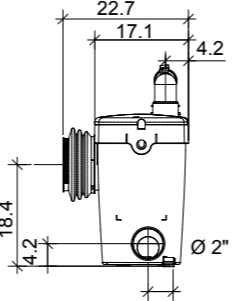
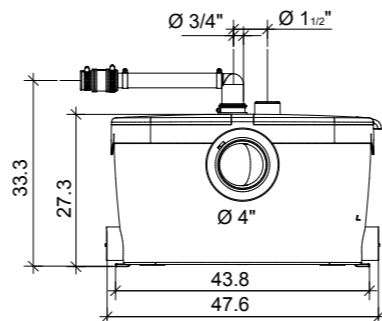
5 m ↑ ← 45 m →

El SANIACCESS3 es un sistema silencioso que se usa para instalar un baño completo en aplicaciones residenciales.

- Los paneles de servicio brindan acceso directo para una fácil inspección y mantenimiento
- El mantenimiento periódico puede lograrse sin tener que desconectar la unidad del inodoro o sistema de plomería

**Velocidad de flujo a 5 m:**  
17 galones/min  
(64 litros/min)  
**Velocidad de flujo a 1 m:**  
27 galones/min  
(102 litros/min)  
**Diámetro de tubería de descarga:**  
1"

**Suministro de electricidad:**  
120 volts - 60 Hz  
**Amperaje:**  
4.5 A  
**HP:**  
0.5  
**Temperatura:**  
40 °C (43 °C máx.)



## Sanipack®

No. de Parte: 011



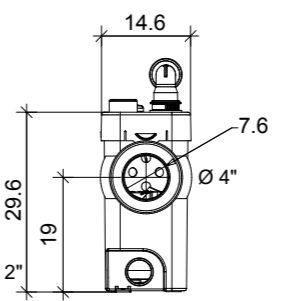
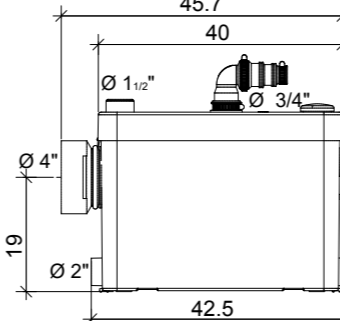
5 m ↑ ← 45 m →

La profundidad del SANIPACK permite que la unidad se instale directamen pared.

- Construye un baño completo para aplicaciones residenciales
- Diseñado para trabajar con inodoros suspendidos con tanque oculto (no suministrado por Saniflo).

**Velocidad de flujo a 5 m:**  
17 galones/min  
(64 litros/min)  
**Velocidad de flujo a 1 m:**  
27 galones/min  
(102 litros/min)  
**Diámetro de tubería de descarga:**  
1"

**Suministro de electricidad:**  
120 volts - 60 Hz  
**Amperaje:**  
4.5 A  
**HP:**  
0.5  
**Temperatura:**  
40 °C (43 °C máx.)



## Sanibest® Pro

No. de Parte: 013



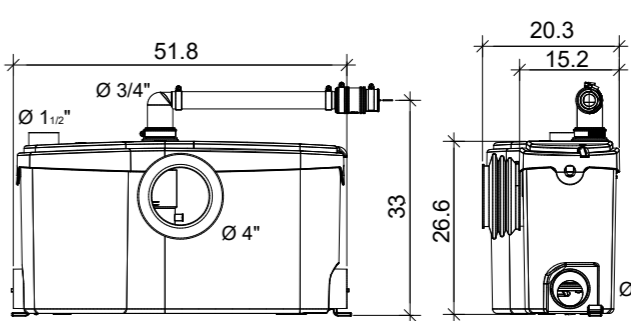
8 m ↑ ← 45 m →

SANIBEST PRO es ideal para situaciones en las que no se puede controlar el uso; como en un baño de huéspedes, vivienda de alquiler o edificio de oficinas.

- Construye un baño completo y más; para aplicaciones residenciales y comerciales
- Se diseñó para manejar descargas accidentales de artículos sanitarios

**Velocidad de flujo a 8m:**  
19 galones/min  
(72 litros/min)  
**Velocidad de flujo a 1 m:**  
38 galones/min  
(144 litros/min)  
**Diámetro de tubería de descarga:**  
1"

**Suministro de electricidad:**  
120 volts - 60 Hz  
**Amperaje:**  
9.0 A  
**HP:**  
1  
**Temperatura:**  
40 °C (43 °C máx.)



## Saniflo SFA GROUP

¡EL SISTEMA QUE TE PERMITE INSTALAR UN BAÑO, COCINA, ... DONDE TÚ QUIERAS!



• CASAS  
• OFICINAS  
• DEPARTAMENTOS  
• COMERCIOS  
• BODEGAS  
• RANCHOS  
• Y MUCHOS MAS...



Antes

- Sin necesidad de romper el piso
- Sin importar** la pendiente para el drenaje
- Sistema silencioso y sin malos olores
- Con opción de estar totalmente oculto
- Más de 7 millones de instalaciones a nivel mundial

Después

Ø 3/4 o 1"  
Nivel de sonido : ≤ 63 dBA (Lp) (medido a 1 mt.)



www.sfasaniflo.mx  
Soporte Técnico al 01-800-800-6886

