

STANZA

MR

NUOVA COLLEZIONE

SABLIER



DISEÑADA POR :

MONICA ARMANI

NUOVA COLLEZIONE

SABLIER



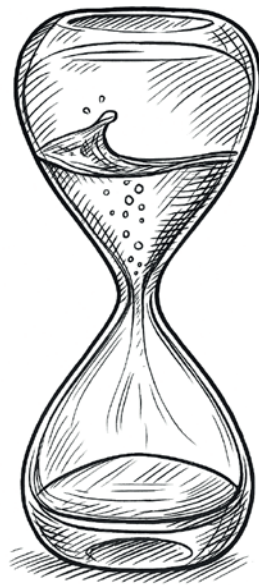
DISEÑADOR

MONICA ARMANI



«Hemos desarrollado la colección Sablier combinando los signos orgánicos y las sensaciones táctiles de nuestra memoria con las tecnologías de construcción para crear un producto práctico y funcional como corresponde a una línea de grifería».

SABLIER PRENDE IL NOME DALLA CLESSIDRA, UN OGGETTO SENZA TEMPO MA SEMPRE RICONOSCIBILE. —



Las formas esculpidas en el acero crean siluetas sinuosas y cautivadoras que evocan la redondez de los guijarros de río alisados por la corriente del agua. El perfil de los elementos recuerda la forma de la clepsidra, de la que toma el nombre Sablier: un objeto atemporal pero siempre reconocible. El resultado es una colección moderna y elegante, plasmada con maestría

del mismo modo que el tiempo, la materia, el viento y el agua modelan los elementos naturales del paisaje. Sablier es una colección que funde diseño moderno, confort y respeto del medio ambiente. Gracias a sus cuidados detalles y a la cálida y sedosa sensación táctil que la caracteriza, cada uso es una experiencia única.

**21.2184.38**

Monomando corto para lavabo SABLIER

**21.2185.38**

Monomando alto para lavabo SABLIER

**20.2042.38**

Mezcladora de taladros separados para lavabo SABLIER

**31.3175.38**

Monomando para regadera y/o tina con botón push para desviador SABLIER

**31.3177.38**

Monomando para regadera o tina SABLIER

**62.6249.38**

Toallero de barra corto de 30 cm SABLIER

**62.6250.38**

Toallero de barra largo de 60 cm SABLIER

**60.6036.38**

Gancho sencillo SABLIER

**63.6340.38**

Portarrollo SABLIER

**63.6341.38**

Portarrollo doble SABLIER

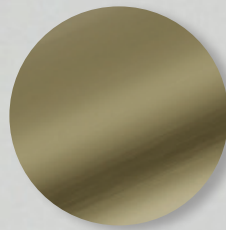
- Material: **Acero inoxidable 316**- Gasto: **6 L/min**

COLECCIÓN DISPONIBLE EN ACABADOS:



BRUSHED CHOCOLATE

.41



BRUSHED BRITISH GOLD

.38





Sablief, firmado por Monica Armani, es una inédita interpretación del acero inoxidable en el ámbito de la grifería. La diseñadora ha querido crear formas suaves y agradables que invitan al contacto.

NUOVA COLLEZIONE

SABLIER

DISEÑADA POR :
MONICA ARMANI

www.stanza.com.mx