

LA BELLEZA DE YUCATÁN  
TIENE UNA FÓRMULA

**Kimi  
KOLOR**  
La estética de tus obras



[kimikolor.com](http://kimikolor.com)

Acabados Arquitectónicos de *Calidad*



**Kimikolor®** es una empresa mexicana comprometida con la elegancia, la belleza y calidad en acabados arquitectónicos de alto nivel estético y durabilidad. **Kimikolor®** produce y distribuye productos especializados para concreto decorativo y construcción.

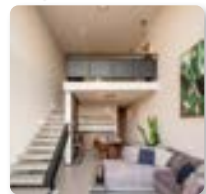
Como expertos en morteros arquitectónicos, concretos estampados, pulidos, oxidados, entre otros, brindan soluciones óptimas para acabados en concreto. Además, suministran el equipo, maquinaria, herramienta, aditivos y accesorios necesarios para su correcta ejecución, así como la asesoría que pueda requerir.

La belleza en los espacios creados, que remiten a texturas y tonos de la cultura mexicana, han llevado a **Kimikolor®** a tener presencia a nivel nacional, en el Caribe, Centro y Sudamérica, Estados Unidos e Italia, siempre con la calidad, versatilidad y resistencia requerida en proyectos de alto nivel.



### Sistemas para acabados arquitectónicos Kimikolor®

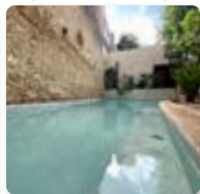
Sistema Arquitectónico *Kimiplaster*



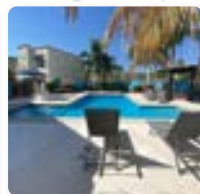
Sistema Concreto Estampado *Kimikolor®*



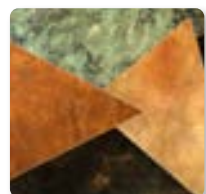
Sistema Revestimiento Arquitectónico *Kimiquartz*



Sistema Concreto Ultradelgado *Kimitop*



Sistema Concreto Oxidado *Kimistain*



Sistema Entintado de Concreto *Kimidye*



Sistema Pigmentos para Concreto *Kimikret*



Preparación de superficies



LA BELLEZA DE YUCATÁN  
TIENE UNA FÓRMULA **Kimi KOLOR**  
La estética de tus obras



# Sistema Arquitectónico Kimiplaster



Es un sistema de recubrimiento y protección de superficies para obtener acabados arquitectónicos de alta calidad y nivel estético mediante el uso de morteros especializados que nos realzan las texturas y tonalidades naturales del acabado. Al poder estar en constante inmersión de agua también puede aplicarse en piscinas, fuentes, estanques, albercas, etc.

La fijación del mortero se potencia con **Adhesivo para Concretos KIMIBOND** y una vez seco el acabado se protege con **KIMIAKRIL Barniz Sellador**, para alargar el tiempo de vida y darle una capa de protección extra, además de que mejora la apariencia y realza la tonalidad

### PROCEDIMIENTO DE APLICACIÓN

- Se recomienda aplicar sobre el emparche (rich, emparche o revoco y aplanado, y este funciona como el estuco). Para piscinas se recomienda aplicar sobre la masilla, después del rich y emparche o revoco y aplanado.
- Las superficies deberán estar limpias y libres de cualquier contaminación.
- Es importante humedecer la superficie donde se aplicará **KIMIPASTER**, sobre todo si el área es vieja o muy reseca. •Colocar en una cubeta de 4 litros de agua limpia y mezclar **KIMIPASTER** con mezcladora mecánica por 5 minutos o hasta lograr una consistencia homogénea.
- Para extender el **KIMIPASTER** se

del acabado. Si el sistema se aplica sobre superficies lisas, tales como como tablaroca o yeso, hay que texturizar la misma con **KIMITX** para garantizar la adherencia de **KIMIPASTER** a la superficie.

Este sistema es de fácil preparación e instalación y por sus excelentes cualidades puede aplicarse en áreas verticales y horizontales de interiores y exteriores, para proyectos recientes o en remodelaciones de acabados antiguos. Cuenta con una amplia gama de tonos tan atractivos como el concreto aparente y el contratipo al acabado **Chukum**, entre otros.

debe utilizar una flota y al momento de pulir una llana para obtener un acabado bruñado. •Después de aplicar **KIMIPASTER** se recomienda lavar con abundante agua. Es importante evitar el lavado con cualquier tipo de ácido o producto corrosivo ya que debido a sus componentes pueden afectar el acabado cementoso. De igual manera, si el **KIMIPASTER** fue aplicado en piscina, se recomienda evitar el uso de cualquier tipo de agentes corrosivos cuando la piscina se encuentre llena.

*\*Consulta la ficha técnica del producto para más detalles.*

### RENDIMIENTO

Los rendimientos son aproximados y pueden variar de acuerdo al espesor y a la nivelación del acabado previo.

En promedio, un saco de 20 kilogramos rinde de 3 a 4 m<sup>2</sup> a un espesor promedio de 3 mm.

### Complementos del Sistema Arquitectónico Kimiplaster

**KIMIBOND**  
ADHESIVO PARA  
CONCRETO Y  
MORTEROS



**KIMITX**  
TEXTURIZADOR  
PARA SUPERFICIES  
LISAS



**KIMIAKRIL KA-10  
KA-20 Y KA-30**  
BARNIZ SELLADOR  
ACRÍLICO BRILLOSO,  
MATE Y AQUA



ANTES DE KIMIPASTER DESPUÉS DE KIMIPASTER



Blanco Sascab KP-10



Concreto Aparente KP-42



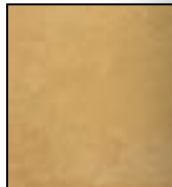
Chukum KP-60



Laja Kaua KP-18



Jade Maya KP-48



Amarillo Ixil KP-26



Naranja Ticul KP-62



Rojo Conkal KP-58



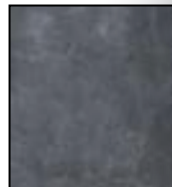
Café Motul KP-34



Gris Ucu KP-44



Gris Opichén KP-70



Negro Maya KP-22

\*Los colores de los tonos pueden variar en este folleto con respecto al producto final.



LA BELLEZA DE YUCATÁN  
TIENE UNA FÓRMULA **KIMI KOLOR**  
La estética de tus obras

Elegancia, belleza, calidad, durabilidad, versatilidad, fácil instalación.

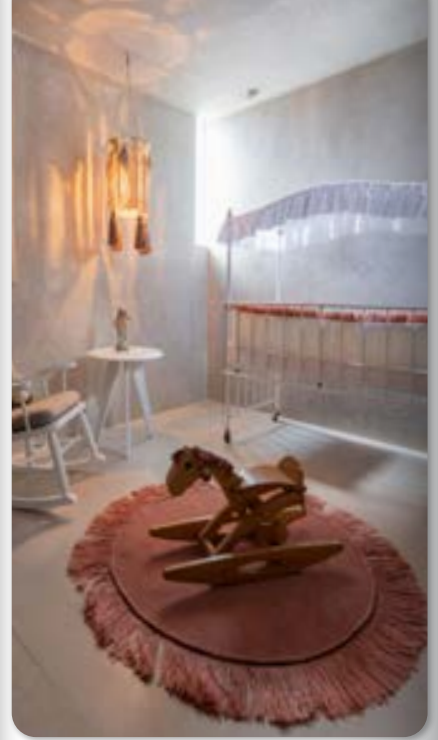
**Kimiplaster** con acabado pulido

**Kimiplaster** con acabado estucado

**Kimiplaster** con acabado lluvia

**Kimiplaster** con acabado huleado

**Kimiplaster** con acabado rústico



LA BELLEZA DE YUCATÁN  
TIENE UNA FÓRMULA **Kimi KOLOR**  
La estética de tus obras



## Sistema Revestimiento Arquitectónico Kimiquartz



Es un sistema de recubrimiento y protección de superficies mediante el uso de morteros arquitectónicos con agregados expuestos de arenas de cuarzo, con los que obtenemos acabados y efectos estéticos de alta calidad. Al poder estar en constante inmersión de agua también puede aplicarse en piscinas, fuentes, estanques, albercas, etc.

La fijación del mortero se potencia con **Adhesivo para Concretos KIMIBOND** y una vez seco el acabado se protege con **KIMIAKRIL Barniz Sellador**, para alar-

gar el tiempo de vida y darle una capa de protección extra, además de que mejora la apariencia y realza la tonalidad del acabado. Si el sistema se aplica sobre superficies lisas como tablaroca o yeso, hay que texturizar la misma con **KIMITX** para garantizar la adherencia de **KIMIQUARTZ** a la superficie.

Este sistema es de fácil preparación y por sus excelentes cualidades puede aplicarse en áreas verticales y horizontales de interiores y exteriores, para proyectos recientes o en remodelaciones de acabados antiguos.

### PROCEDIMIENTO DE APLICACIÓN

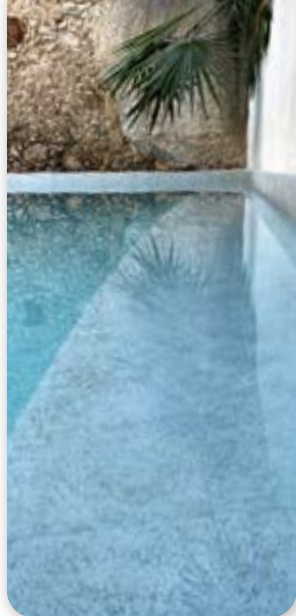
- Se recomienda aplicar sobre el emparche (rich, emparche o revoco y aplanado y este funciona como el estuco). En piscinas se recomienda aplicar sobre la masilla, después del rich, emparche o revoco y aplanado.
- Las superficies deberán estar limpias y libres de cualquier contaminación.
- Es importante humedecer la superficie, sobre todo si el área es vieja o muy reseca.
- Colocar en una cubeta 5 litros de agua limpia y mezclar **KIMIQUARTZ** con mezcladora mecánica por 5 minutos o hasta lograr una consistencia homogénea.
- Extienda una capa en las paredes y deje que se asiente hasta que se ponga pegajosa. Una vez que la capa temporal esté pegajosa, aplique una capa final a toda la superficie.
- El allanado uniforme ayudará a asegurar la exposición pareja del acabado.

- Se recomienda evitar el uso de cualquier tipo de agentes corrosivos cuando la piscina se encuentre llena.
- Exposición después de aplicar.** Cuando el acabado haya perdido su brillo o no esté húmedo, es señal de que está listo para la exposición con agua y llana.
- El material deberá estar lo suficientemente asentado para permitir a los aplicadores caminar sobre éste sin dejar huellas.
- Cuando la pasta empiece a fraguar y se enjuague sin perder el agregado, el proceso de exposición se puede iniciar.

*\*Consulta la ficha técnica del producto para más detalles.*

### RENDIMIENTO

Cada saco rinde de 3 a 3.7 m<sup>2</sup>, pudiendo variar de acuerdo al espesor y nivelación del acabado previo.



Arena KQ-18



Perla KQ-10



Esmeralda KQ-36



Turquesa KQ-50



Gris Cálido KQ-42



Grafito KQ-46



Granito KQ-70



Ceniza KQ-44

\*Los colores de los tonos pueden variar en este folleto con respecto al producto final.

### Complementos del Sistema Revestimiento Arquitectónico Kimiquartz

**KIMIBOND**  
ADHESIVO PARA  
CONCRETO Y  
MORTEROS



**KIMITX**  
TEXTURIZADOR  
PARA SUPERFICIES  
LISAS



**KIMIAKRIL KA-10  
KA-20 Y KA-30**  
BARNIZ SELLADOR  
ACRÍLICO BRILLOSO,  
MATE Y AQUA



ANTES DE KIMIQUARTZ    DESPUÉS DE KIMIQUARTZ



LA BELLEZA DE YUCATÁN  
TIENE UNA FÓRMULA **KIMI KOLOR**  
La estética de tus obras

*Versatilidad, resistencia, calidad, fácil instalación, agregado expuesto.*

# Sistema Concreto Ultradelgado *Kimitop*



Es un sistema de recubrimiento y protección de superficies de cemento existentes mediante el uso de morteros que se aplican como una capa delgada sobre una superficie previa y que a la vez se le puede dar otro tipo de acabado.

La adherencia del microcemento se potencia con **Adhesivo para Concretos KIMIBOND** y una vez seco y con el acabado deseado se protege con **KIMIAKRIL Barniz Sellador**, para alar-

gar el tiempo de vida y darle una capa de protección extra, además de que mejora la apariencia y realza la tonalidad del acabado.

Este sistema se puede instalar sobre concreto nuevo o viejo de interiores y exteriores, para proyectos recientes o en remodelaciones de acabados antiguos. Se pueden obtener acabados oxidados, estampados, rayados y estucados, entre otros. Además de que maneja una amplia gama de tonos.

## PROCEDIMIENTO DE APLICACIÓN

- Agitar el producto levemente para evitar grumos que pueden haber sido causados por la humedad.
- En una cubeta limpia agregar de 3 a 4 litros de agua limpia. Agregar gradualmente el **KIMITOP**, mezclar a mano o con un agitador mecánico hasta obtener una pasta suave sin grumos.
- Humedecer la superficie con agua limpia y extender el producto mezclado sobre la superficie teniendo en cuenta el espesor que se necesita, de 3 a 7 mm. Para potenciar la adherencia y reducir la permeabilidad se recomienda aplicar **Adhesivo para Concreto KIMIBOND**.
- Aplicar una capa delgada del mortero con la llana extendiendo ampliamente el producto como "primer" para obtener una buena adherencia

- a la superficie y antes de que seque aplicar encima el resto del **KIMITOP**.
  - Si se va a estampar, no hay que esperar a que el producto sangre, ya que por los aditivos agregados no se notará el sangrado igual que un concreto, hay que esperar 15 minutos aproximadamente. Espolvoree **KIMIRELEASE Desmoldante en Polvo** sobre la superficie del mortero y estampe.
  - 24 horas después, lavar con agua y con cepillos para retirar el exceso de polvo, cuidando siempre en mantener el efecto de la tonalidad del desmoldante.
  - Después de que seque por completo se recomienda aplicar **KIMIAKRIL Barniz Sellador Acrílico mate** o brillante, ya sea con rodillo o brocha.
- \*Consulta la ficha técnica del producto para más detalles.*

## RENDIMIENTO

Los rendimientos son aproximados, pueden variar dependiendo la superficie, condiciones de la misma y el método de aplicación.

Espesor:	Material:	Rendimiento:
3 mm	20 kg	3.5 m <sup>2</sup>
5 mm	20 kg	2.4 m <sup>2</sup>
7 mm	20 kg	1.5 m <sup>2</sup>

## Complementos del Sistema Concreto Ultradelgado Kimitop

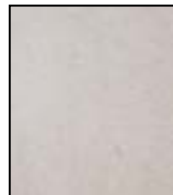
**KIMIBOND**  
ADHESIVO PARA  
CONCRETO Y  
MORTEROS



**KIMIRELEASE**  
DESMOLDANTE  
EN POLVO



**KIMIAKRIL KA-10**  
**KA-20 Y KA-30**  
BARNIZ SELLADOR  
ACRÍLICO BRILLOSO,  
MATE Y AQUA



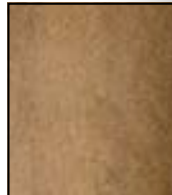
Blanco Concha KT-10



Sunset KT-14



Amarillo Tráfico KT-26



Dorado KT-18



Chukum KT-60



Mandarina KT-28



Rojo Tabique KT-58



Nuevo México KT-34



Concreto Aparente KT-42



Gray KT-41



Steel KT-40



Eclipse KT-46

\*Los colores de los tonos pueden variar en este folleto con respecto al producto final.



LA BELLEZA DE YUCATÁN  
TIENE UNA FÓRMULA **Kimi KOLOR**  
La estética de tus obras

Resistencia, calidad, durabilidad, diversidad.

# Sistema Concreto Estampado *Kimikolor*®



Es un sistema de estampado y protección de superficies de cemento en fresco que nos brinda una amplia gama de posibilidades en cuanto a diseños y colores para proyectos de pisos, de alta calidad, durabilidad y resistencia al tránsito pesado.

obtenemos una mayor resistencia a la abrasión. Una vez lavado y seco, el acabado se protege con **KIMIAKRIL Barniz Sellador**, para alargar el tiempo de vida y darle una capa de protección extra, además de que mejora la apariencia y realiza la tonalidad del acabado.

El color se obtiene del **KIMIHARD Color Endurecedor** y del **Desmoldante en Polvo KIMIRELEASE**, que al trabajar con los moldes de estampado crean tonos y contrastes únicos para el diseño del estampado en específico. Además de los resultados estéticos,

Este sistema es ideal para embellecer espacios de concreto sujeto a tráfico o paso peatonal como vialidades, andadores, estacionamientos, hoteles, terrazas, residencias, cocheras, plazas comerciales, entre otros, con resultados estéticos, de alta calidad y resistencia.

### PROCEDIMIENTO DE APLICACIÓN

- Preparar la superficie previamente compactado, nivelado y cimbrado. Se puede agregar malla electro soldada y fibra de polipropileno si se requiere.
- Después del colado de concreto esperar a que el material llegue a su punto inicial de fraguado o sangrado.
- Esperar a que se evapore el agua del sangrado, (nunca aplicar el **KIMIHARD Color Endurecedor** sobre el agua del sangrado).
- Se procede a espolvorear el **KIMIHARD** sobre la superficie e integrar buscando cubrir el concreto con llanas fresnos y flotas de magnesio). Si el acabado que busca obtener es pulido, estucado o rallado éste sería su último paso; una vez fraguado el concreto deberá cortarlo, lavarlo y posteriormente barnizarlo con **KIMIAKRIL Barniz Sellador Acrílico**.
- Una vez que la superficie este uniforme se procede a espolvorear el **KIMIRELEASE Desmoldante en Polvo** con una capa muy delgada en toda la superficie para que no se adhiera el molde y dar un contraste natural y

diferente color.

- Cuando una persona pueda subirse sobre el molde y no se hunda por completo en la mezcla es el momento indicado para estampar. Hay que aplicar presión uniforme sobre el molde para lograr el grabado. **Nota:** para mejores acabados y resultado use un pisón.
  - Tras las primeras 24 horas de haber colado el concreto se recomienda realizar los cortes de acuerdo a las necesidades del área. De 36 a 72 horas después del corte, lavar con agua y con cepillos para retirar el exceso de desmoldante y polvo, cuidando siempre en mantener el efecto de la tonalidad del desmoldante.
  - Para darle un acabado final de mayor protección y estético, se recomienda sellar después de que seque con **KIMIAKRIL Barniz Sellador Acrílico** brillante, mate o aqua, ya sea con rodillo, aspersor o brocha.
- \*Consulta las fichas técnicas de los productos para más detalles y rendimientos.*



### Kimihard Color Endurecedor



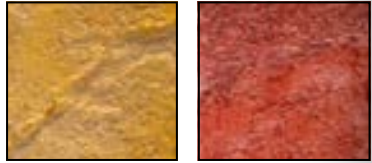
Blanco Concha KH-10

Sunset KH-14



Travertino KH-16

Dorado KH-18



Amarillo Tráfico KH-26

Rojo Tabique KH-58



Tobacco KH-30

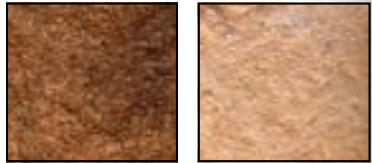
Jade KH-48

### Kimirelease Desmoldante en Polvo



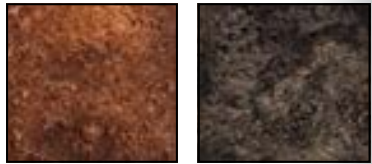
Neutro KR-11

Negro KR-13



Café KR-15

Café claro KR-21



Chocolate KR-17

Gris KR-19

*\*Los colores de los tonos pueden variar en este folleto con respecto al producto final.*

# LA BELLEZA DE YUCATÁN TIENE UNA FÓRMULA **Kimi KOLOR**

*La estética de tus pisos*

### Complementos del Sistema Concreto Estampado *Kimikolor*®

**KIMIRELEASE**  
DESMOLDANTE  
EN POLVO



**KIMI ANTI SLIP**  
ADITIVO  
ANTIDERRAPANTE  
PARA PISOS DE  
CONCRETO



**KIMIAKRIL KA-10  
KA-20 Y KA-30**  
BARNIZ SELLADOR  
ACRÍLICO BRILLOSO,  
MATE Y AQUA



AL APLICAR EL SISTEMA

DESPUÉS DE APLICAR EL SISTEMA

*Calidad, resistencia, protección, fuerza, durabilidad, belleza, diversidad.*

LA BELLEZA DE YUCATÁN  
TIENE UNA FÓRMULA

**Kimi  
KOLOR**<sup>®</sup>  
La estética de tus obras

# Moldes para Concreto Estampado



**NUEVO**



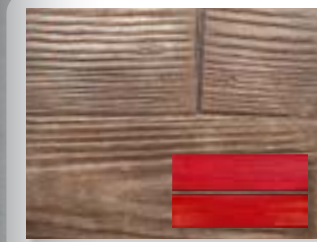
Sunny Day  
KMME-05  
26 x 26 cm



Laja Old Granite Cleft Stone  
K-LOG 10  
90 x 90 cm



California Weave  
K-CW 20  
120 x 60 cm



Boardwalk  
K-BW 30  
30 x 180 cm



Piedra Mérida  
K-PM 60  
85 x 90 cm



Ashlar Rotating Italian Slate  
K-ARI 20  
120 x 120 cm

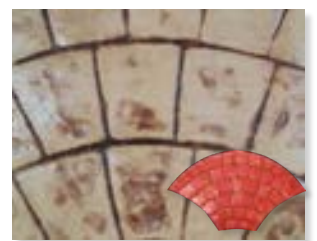


Ashlar New England Slate  
K-ANE 100  
60 x 60 cm

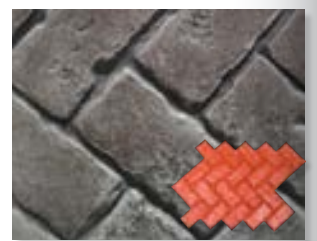
**NUEVO**



Abanicos Pequeños  
KKME-12  
57 x 52 cm



European Fan Stone  
K-EF 100  
70 x 130 cm



Herringbone Old Cobblestone  
K-HC 40  
60 x 92.5 cm



Roman Slate Tile  
K-RST 20  
120 x 60 cm



Opa Locka New England Slate  
K-ONE 20  
90 x 60 cm

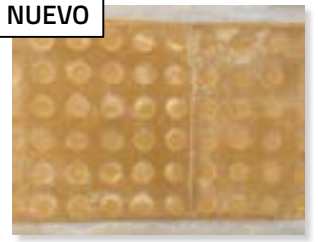


Random Garden Stone  
K-RGS 60  
90 x 90 cm

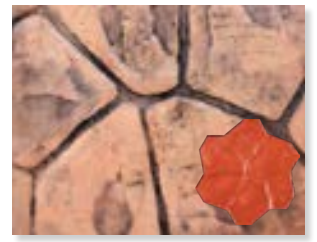


Random River Rock  
K-R3 60  
103.5 x 103.5 cm

**NUEVO**



Podotactil Puntos  
KKME-10  
30 x 30 cm



Random Sandstone Groutable  
K-RSG 100  
85 x 90 cm



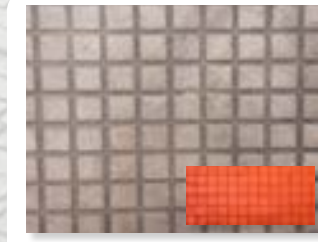
Random Sandstone Hammered  
K-RSH 130  
85 x 90 cm



Running Used Brick  
K-RUB 40  
42.5 x 90 cm



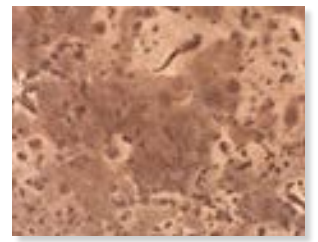
Castle Stone  
K-CAST 50  
77.5 x 135 cm



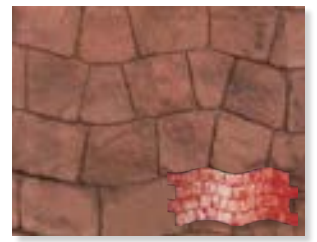
Escuadra  
K-CE5  
100 x 52.5 cm



Cuadros Irregulares  
K-CI5  
87.5 x 57.5 cm



Seamless  
Coquina Stone  
87 x 85 cm



Serpentine Slate  
K-SS 70  
77.5 x 135 cm



Random boardwalk  
K-DUELA 30  
180 x 75 cm



Starfish  
SA3204  
30 x 30 cm



Set of Fish  
SA3001  
7 x 12 / 12 x 20 cm



Dolphin #2 (Double)  
SA3102  
55 x 23 cm



Sea Turtle #2  
SA3202  
33 x 33 cm

# Sistema Concreto Oxidado *Kimistain*



Es un sistema de oxidación y protección para acabados de concreto mediante el cual obtenemos un cambio permanente en sus tonalidades sin alterar sus propiedades como la dureza, porosidad o textura.

Al reaccionar al contacto con el concreto, **KIMISTAIN** cambia su color de manera permanente y al no ser una pintura, tiene un efecto de muy larga duración. El acabado oxidado se protege con **KIMIAKRIL Barniz Sellador**, para alargar su tiempo de vida y darle una capa de protección extra,

además de que mejora la apariencia y realiza la tonalidad del acabado.

Este sistema de fácil aplicación funciona en concreto nuevo o viejo, para proyectos recientes o en remodelaciones de acabados antiguos, obteniendo tonalidades únicas y naturales en cada aplicación, como café, óxidos rojizos, azules, entre otros. Puede ser utilizado en interiores o exteriores ya sea en superficies horizontales o verticales como pisos, paredes, bancas, mesetas, columnas o cualquier recubrimiento de concreto.

### PROCEDIMIENTO DE APLICACIÓN

- Se recomienda que hayan transcurrido al menos 21 días del colado del concreto donde se aplicará.
- Enjuagar la superficie asegurándose de que no tenga nada que pueda impedir la reacción del oxidante. En acabados pulidos se recomienda abrir el poro ligeramente con una lija de agua para lograr una mayor penetración y posteriormente lavar con abundante agua.
- Realizar pruebas de reacción del material y su preparación para elegir el tono deseado, esto puede ser con una dilución del oxidante 1:1 con agua purificada.
- Aplicar en 2 capas, utilizar un atomizador para aplicar la primera capa del producto y al mismo tiempo

- ir extendiendo con una esponja o estopa para una mejor reacción-penetración. Aplicar la segunda capa repitiendo el procedimiento 8 horas después de la primera.
- Al haber secado eliminar ligeramente con un mop o con un cepillo de cerdas suaves y agua el exceso de sales y residuos. Luego enjuagar con agua limpia.
- Una vez seca y bien lavada la superficie se recomienda utilizar el **KIMIAKRIL Barniz Sellador Acrílico** para darle una mayor protección y una vida nueva al acabado; este puede aplicarlo con brocha rodillo, brocha o aspersor.

*\*Consulta la ficha técnica del producto para más detalles.*

### RENDIMIENTO

El rendimiento puede variar debido a la textura y las condiciones del concreto.

<b>Superficie:</b>	<b>Rendimiento:</b>
Acabados con llana	10 a 11 m <sup>2</sup> x litro.
Estampado	9 a 10 m <sup>2</sup> x litro.
Escobillados	7 a 9 m <sup>2</sup> x litro.

### Complementos del Sistema Concreto Oxidado *Kimistain*

**KIMI ANTI SLIP**  
ADITIVO  
ANTIDERRAPANTE  
PARA PISOS DE  
CONCRETO



**KIMIAKRIL KA-10  
KA-20 Y KA-30**  
BARNIZ SELLADOR  
ACRÍLICO BRILLOSO,  
MATE Y AQUA



\*Los tonos verdes y azules en condiciones de humedad tienden a tornarse en negros. Se sugiere contar con una barrera de vapor para estos tonos, y en su caso considerar que cambiarán de tono.



Sunset KS-14



Terracota KS-34



Cobre KS-30



Turquesa KS-50



Verde Olivo KS-36



Eclipse KS-46

\*Los colores de los tonos pueden variar en este folleto con respecto al producto final.



LA BELLEZA DE YUCATÁN  
TIENE UNA FÓRMULA **Kimi KOLOR**  
La estética de tus obras

*Originalidad, reacción única, versatilidad, facilidad, elegancia.*

# Sistema Entintado de Concreto *Kimidye*



Es un sistema de entintado y protección de superficies de concreto, nuevo o viejo, que da vida y decora, obteniendo un acabado traslúcido y natural.

Tiene una excelente adhesión al concreto así como resistencia a la abrasión y a rayos UV. El acabado entintado se protege con **KIMIAKRIL Barniz Sellador**, para alargar su tiempo de vida y darle una capa de protección extra, además de que mejora la apariencia y realza la tonalidad del acabado.

Cuenta con una amplia variedad de tonos que se pueden aplicar en cualquier superficie de concreto, como pueden ser pisos, paredes, columnas, entre otros. Siempre de una fácil aplicación y versatilidad.

### PROCEDIMIENTO DE APLICACIÓN

- La superficie debe estar libre de suciedad, selladores o ceras, pintura desprendida, grasas o sustancias aceitosas.
- Remover con **KIMIRV Removedor de Barniz** los selladores de la superficie, esta se debe encontrar limpia de grasas y aceites.
- Lavar la superficie con agua y detergente para retirar la suciedad causada al remover el sellador y enjuagar con abundante agua. En caso de que la superficie sea completamente pulida, lavar con ácido para abrir el poro, diluido en 10 a 1, después volver enjuagar la superficie con abundante agua y esperar mínimo un día para evitar cualquier reacción con el ácido.
- Antes de aplicar el **KIMIDYE** se recomienda

- agitarlo vigorosamente para homogenizar el producto. Por sus características puede ser diluido 2:1 preferentemente.
- Recomendamos que sea aplicado con atomizador y esponja, dependiendo del acabado que quiera darle.
- Para mejores resultados la primera capa puede darse con una bomba de aspersión y acondicionarlo con una esponja para darle el acabado. La segunda capa puede ser aplicada a los 15-25 minutos después de haber aplicado la primera.
- Una vez aplicada y seca la tinta se recomienda aplicar **KIMIAKRIL Barniz Sellador Acrílico**.

*\*Consulta la ficha técnica del producto para más detalles.*

### RENDIMIENTO

Este puede variar dependiendo del acabado donde se va a aplicar, tonalidad y el efecto que se le desee dar.

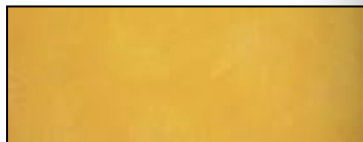
Superficie:	Rendimiento:
Acabados con llana	Hasta 10 m <sup>2</sup> x litro.
Escobillados	Hasta 5 m <sup>2</sup> x litro.
Estampado	Hasta 6 m <sup>2</sup> x litro.

### Complementos del Sistema Entintado de Concreto *Kimidye*

**KIMI ANTI SLIP**  
ADITIVO  
ANTIDERRAPANTE  
PARA PISOS DE  
CONCRETO



**KIMIAKRIL KA-10  
KA-20 Y KA-30  
BARNIZ SELLADOR  
ACRÍLICO BRILLOSO,  
MATE Y AQUA**



Amarillo KM-26



Sunset KM-14



Naranja KM-28



Rojo KM-58



Café KM-34



Verde KM-48



Azul KM-52



Negro KM-46

*\*Los colores de los tonos pueden variar en este folleto con respecto al producto final.*



LA BELLEZA DE YUCATÁN  
TIENE UNA FÓRMULA **KIMI KOLOR**  
La estética de tus obras

*Versatilidad, renovación, variedad, fácil aplicación.*

# Sistema de Pigmentos para Concreto *Kimikret*



Es un sistema de pigmentación y protección de concretos y morteros en fresco para darles vida y color, mediante el uso de una mezcla en seco de pigmentos en polvos minerales y óxidos de hierro de la más alta calidad, especialmente diseñada para la coloración en diferentes tonalidades.

Una vez que se encuentre seco el concreto y con el color y acabado deseado, se protege con *KIMIAKRIL Barniz Sellador*, para alargar el tiempo de vida y darle una capa de protección extra, además de que mejora la apariencia y realza la tonalidad del acabado. Puede ser utilizado para dar color a masillas, pigmentar bateas, cambiar apariencia de acabados, entre otros.

## VENTAJAS Y BENEFICIOS

- Estabilidad química, fácil combinación con la mezcla y se hidrata de igual manera con el concreto.
- Fácil aplicación e integración a las mezclas cementantes.
- Gran variedad de tonalidades.

- Se pueden mezclar con otros pigmentos pudiendo obtener tonalidades especiales.
- Resistentes a la luz, rayos UV y a la alcalinidad.
- De bajo mantenimiento.

## RENDIMIENTO

El rendimiento del producto puede variar dependiendo de:

- La intensidad de color deseada en el acabado.
- El tipo de cemento utilizado para el acabado final (blanco o gris), los agregados y la cantidad de agua.
- En el caso de cemento blanco permite colores más vivos y limpios, el cemento gris es más adecuado para los colores oscuros.

## RECOMENDACIONES DE DOSIFICACIÓN

• Tonos claros con cemento blanco o gris es 2% a 5% del peso total del cemento en la mezcla a colorear.  
 • Tonos oscuros con cemento blanco o gris es de 5% a 9% del peso total del cemento en la mezcla a colorear.  
 \*Consulta la ficha técnica del producto para más detalles.

## Colores Kimikret



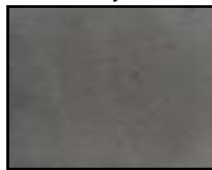
Amarillo



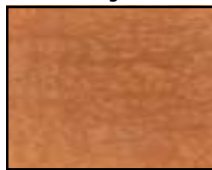
Verde



Rojo



Negro



Naranja



Café

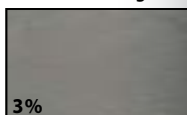


Azul

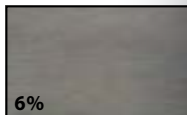
### KIMIKRET COLOR INTEGRAL

1. Amarillo KKI-26
2. Verde KKI-48
3. Rojo KKI-58
4. Negro KKI-46
5. Naranja KKI-62
6. Café KKI-34

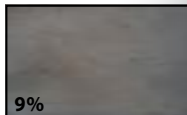
#### Intensidad Kimikret Integral



3%



6%

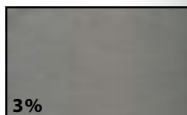


9%

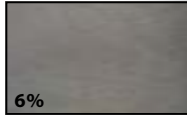
### KIMIKRET COLOR INTENSO

1. Amarillo KKN-26
2. Verde KKN-48
3. Rojo KKN-58
4. Negro KKN-46
5. Naranja KKN-62
6. Café KKN-34
7. Azul KKN-52

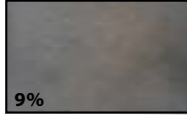
#### Intensidad Kimikret Intenso



3%



6%

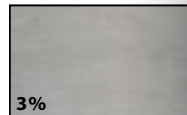


9%

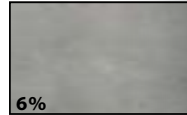
### KIMIKRET COLOR MINERAL

1. Amarillo KKM-26
2. Verde KKM-48
3. Rojo KKM-58
4. Negro KKM-46
5. Naranja KKM-62
6. Café KKM-34
7. Azul KKM-52

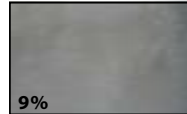
#### Intensidad Kimikret Mineral



3%



6%



9%

\*Los colores de los tonos pueden variar en este folleto con respecto al producto final.



## Complementos del Sistema de Pigmentos para Concreto Kimikret

**KIMI ANTI SLIP**  
ADITIVO ANTIDERRAPANTE PARA PISOS DE CONCRETO



**KIMIAKRIL KA-10 KA-20 Y KA-30**  
BARNIZ SELLADOR ACRÍLICO BRILLOSO, MATE Y AQUA



LA BELLEZA DE YUCATÁN TIENE UNA FÓRMULA

**Kimi KOLOR**  
La estética de tus obras

Variedad, colorido, fácil integración.

## Preparación para la superficie



### KIMIBOND ADHESIVO PARA CONCRETOS Y MORTEROS



**KIMIBOND** es una solución de resinas acrílicas que crea una película transparente ideal para la adherencia y mezcla de morteros sobre la mayoría de superficies comunes en la construcción.



### KIMI TX TEXTURIZADOR PARA SUPERFICIES LISAS



**KIMITX** es un texturizador para superficies lisas que crea una capa con la textura suficiente para que logren adherirse diferentes tipos de acabados a la nueva base tales como **KIMIPLASTER**, pastas y otros morteros arquitectónicos. Se aplica en superficies lisas en interiores como tabla roca, poliestireno, yeso o algún acabado pulido.



### KIMI RV REMOVEDOR DE BARNIZ



**KIMIRV** es un removedor de alto desempeño fácil de aplicar. Puede usarse sobre superficies de concreto para remover esmaltes o barnices, donde se requiera eliminar completamente el sello para aplicar un nuevo acabado.



### KIMI MORTERO MORTERO NIVELADOR DE PISOS



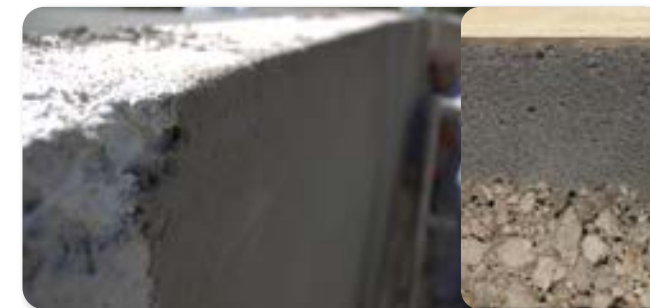
El **KIMI MORTERO** es un producto que ayuda a nivelar pisos, obtener pisos nuevos o para reparar los existentes sobre: firmes de concreto nuevo o viejo, mosaico y terrazo, pisos con residuos de adhesivos o mezclas, entrepisos y techos. Para interiores y exteriores, como base para la instalación de pisos vinílicos, mosaico, recubrimientos poliméricos, tapetes, etc.

## Recubrimiento para Muros

### KIMIBLOCK MORTERO PARA RECUBRIR Y APLANAR MUROS DE BLOCK Y CONCRETO



El **KIMIBLOCK Aplanado** es un mortero reforzado especialmente diseñado para corregir desplomes de hasta 4 cm en muros de block, ladrillo y concreto, proporcionando un acabado sólido y uniforme. Sustituye el sistema tradicional de richeado y aplanado, también conocido como zarpeo y afine.



### KIMIMASILLA MORTERO PARA RECUBRIR Y APLANAR.



La **KIMIMASILLA** es ideal para recubrir muros de block con un espesor de 3 a 10 mm, logrando un acabado fino. Sustituye el sistema tradicional de richeado o aplanado, también conocido como zarpeo y afine.



## Protección para recubrimientos

### KIMIAKRIL BARNIZ SELLADOR ACRÍLICO BRILLOSO



**KIMIAKRIL Barniz Sellador Acrílico Brilloso** es perfecto para proteger superficies tanto interiores como exteriores dejando una superficie brillante. Crear una película protectora, alarga la vida del concreto además de mejorar su apariencia. Brinda mayor resistencia a los acabados y realza la tonalidad existente.



### KIMIAKRIL BARNIZ SELLADOR ACRÍLICO MATE



**KIMIAKRIL Barniz Sellador Acrílico Mate** es perfecto para proteger superficies tanto interiores como exteriores dejando una superficie semi mate. Crear una película protectora, alarga la vida del concreto además de mejorar su apariencia. Brinda mayor resistencia a los acabados y realza la tonalidad existente.



## K Protección para recubrimientos



### KIMIAKRIL AQUA BARNIZ SELLADOR ACRÍLICO BASE AGUA



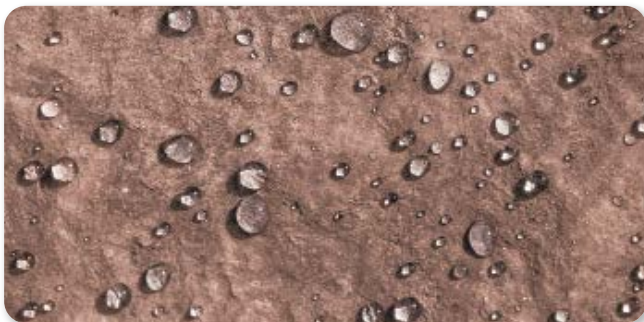
El **KIMIAKRIL AQUA** crea una película que ayuda a proteger contra la humedad materiales como concreto, superficies porosas y lisas como morteros cementosos entre otros. Al ser base agua, es un producto amigable con el medio ambiente. Proporciona brillo natural a las superficies otorgándole un efecto satinado.



### KIMISEAL SELLADOR DE ALTA PENETRACIÓN BASE AGUA



**KIMISEAL** sella e impermeabiliza materiales como concreto, cantera, bloques de hormigón, mortero cementoso, entre otros. Ayuda a evitar la humedad y el verdín en acabados, es de gran rendimiento y durabilidad, con excelente resistencia al interperismo. Viene listo para usarse, tiene buena penetración y no cambia la apariencia de la superficie.



### KIMIGUARD SELLADOR DE ALTA PENETRACIÓN



**KIMIGUARD** es un sellador diseñado para proteger superficies de concreto, ladrillos, piedras y morteros ya que provee una barrera altamente efectiva contra el agua y cloruros. Puede aplicarse a superficies de concreto nuevo o viejo.



### KIMI IMPER IMPERMEABILIZANTE ACRÍLICO REFRACTANTE FIBRATADO



**KIMI IMPER** es un impermeabilizante acrílico reflectante fibratado base agua de fácil aplicación fabricado con resinas acrílicas resistentes a la intemperie. Forma una barrera protectora contra el agua y presenta excelente adhesión a la superficie donde sea colocado.



## K Aditivos para concreto

### KIMI ANTI SLIP ADITIVO ANTIDERRAPANTE



**KIMI ANTI SLIP** es un agregado antiderrapante que crea resistencia al deslizamiento tras formar una fina textura al ser aplicado con **KIMIAKRIL Barniz Sellador** sobre la superficie deseada. Se puede mezclar fácilmente en la mayoría de los selladores decorativos reduciendo sutilmente su brillo. Es ideal para patios, pasillos, áreas de alberca o donde se desee una superficie antiderrapante.



## K Desmoldantes

### KIMIRELEASE DESMOLDANTE EN POLVO



**KIMIRELEASE** es un producto químico formulado con polímeros de baja densidad que espolvoreado sobre la superficie cubierta con **KIMIHARD Color Endurecedor** permite el proceso de estampado sin que los moldes se adhieran ya que forma una barrera impermeable entre los moldes y el concreto. Además, puede estar pigmentado o neutro, lo cual permite aplicar otro color a las texturas, dándole al acabado un efecto contrastante.



### MOLDUKIMI DESMOLDANTE PARA CIMBRAS



**MOLDUKIMI** es una emulsión de resinas especiales base agua con agregados de aditivos y cargas de sólidos con apariencia lechosa que ayudan a realizar la separación del concreto en la cimbra sin dejar rastros de cemento sobre la superficie.



# Kimi KOLOR

La estética de tus obras



EMPRESA  
SOCIALMENTE  
RESPONSABLE



[kimikolor.com](http://kimikolor.com)



@kimikolor



Síguenos

MATRIZ KIMIKOLOR  
Km. 3.4 Carretera Antigua  
Conkal-Chicxulub Pueblo,  
Conkal, Yucatán, México.

[contacto@kimikolor.com](mailto:contacto@kimikolor.com)  
Tel: 800-510-KIMI  
+52 999-195-6449

Calidad ■ Elegancia ■ Versatilidad ■ Durabilidad ■ Belleza ■ Resistencia ■ Diversidad ■ Rendimiento